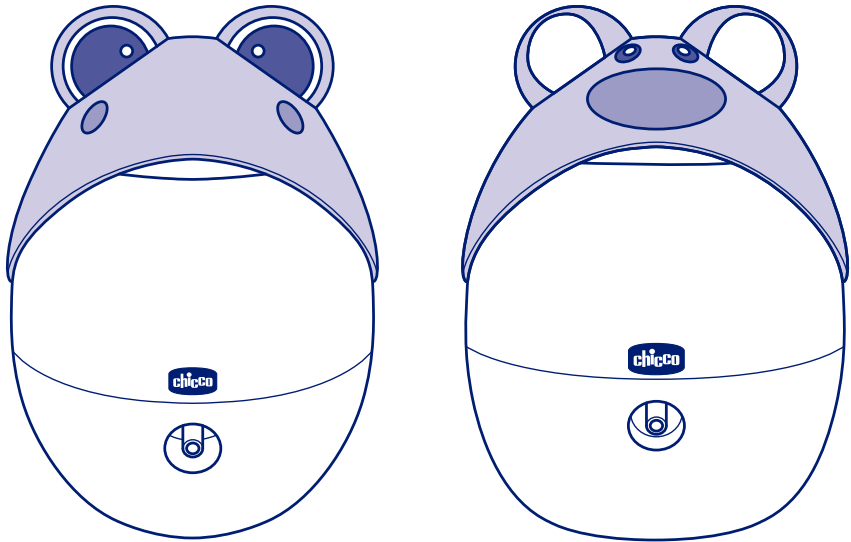




Super Soft Nebulizer

מכשיר נבולייזר לאינהלציה

הוראות שימוש וטיפול



משווק ע"י **דורון**

היצרן: Chicco Artsana S.P.A, סין.

שם דגם יצרן: Super Soft Nebulizer

היבואן: דורון יבוא ויצוא בע"מ, א.ת. ג'וליס

פ.נ. 511345241 טל': 04-9966333 www.davron.co.il

חשוב: שמרו לשימוש עתידי קראו בקפידה!

יש לקרוא בעיון את ההוראות שלהלן לפני השימוש,
ולשמור עליהן לצורך התייחסות בעתיד.
אי קיום הוראות אלה עלול לסכן את הילד.

אזהרה: מכשיר הנבולייזר מיועד לטיפול כתרסיס ישירות לדרכי הנשימה.

אזהרה: יש לפעול בהתאם להוראות הרופא המטפל לגבי השימוש: סוג התרופות שבהן ניתן להשתמש, מינון נכון, תדירות ומשך השאיפות.

אזהרה: יש להרחיק מהישג ידם של ילדים.

אזהרה: שימוש במוצר חייב להיעשות עם השגחת מבוגר.

אזהרה: מכשיר זה אינו צעצוע, יש לוודא כי ילדים אינם משחקים עם המכשיר, מרכיביו או מתאם החשמל. השימוש במוצר מיועד למבוגר שיודע לתפעל היטב את המוצר ומבין את הסיכונים בשימוש.

אזהרה: יש להרחיק את המוצר, מרכיביו ומתאם החשמל מהישג

ידם של ילדים. יש להרחיק את החלקים הקטנים של המוצר, את כבל החשמל והצינורית על מנת למנוע חנק.

אזהרה: יש להשתמש במכשיר הנבולייזר רק לצורך השימוש

המיועד כפי שמתואר בדף הוראות זה. כל שימוש אחר מזה שאליו מיועד המכשיר נחשב לא תקין ולכן מסוכן.

אזהרה: הפסקת חשמל, כשל פתאומי או כל מצב שלילי אחר

עלולים לגרום למכשיר להפסיק לעבוד, לכן מומלץ להכין מכשיר או תרופה חלופית (מוסכמת עם רופא), שניתן להשתמש בהם במקרה הצורך.

אזהרה: לאחר הסרת המכשיר מאריזתו, בדקו שהוא תקין, ללא נזק

גלוי שעלול להתרחש במהלך ההובלה. במקרה של ספק,
אין להשתמש במכשיר ויש לפנות לשירות הלקוחות.

אזהרה: לפני כל שימוש, בדקו שהמוצר אינו קרוע או פגום, במידה
והמוצר פגום אין להשתמש בו.

אזהרה: אין להשתמש במחברים או באביזרים שאינם מומלצים על
ידי היצרן או המשווק.

אזהרה: אין להשתמש בחלקי חילוף שלא אושרו ע"י היצרן או
המשווק.

אזהרה: ע"מ למנוע חנק יש להסיר את כל חלקי הפלסטיק ולשמור
אותם הרחק מהישג ידם של ילדכם.

אזהרה: יש להתיר את כבל החשמל לחלוטין לפני חיבורו לרשת
החשמל.

אזהרה: לפני השימוש יש לסלק את כל אריזות הניילון ולהרחיקן
מהישג ידם של ילדים על מנת למנוע חנק.

אזהרה: הרכבת המוצר תעשה רק על ידי מבוגר.

אזהרה: יש להשתמש במוצר רק לאחר שהורכב כראוי ונבדק.

אזהרה: אם תקע מתאם חשמל המסופק עם המכשיר אינו תואם
לשקע החשמל פנו לטכנאי מוסמך.

אזהרה: יש לשים לב שספק הכח מתאים למקור החשמל.

אזהרה: השימוש במוצר הפעלתו ונקיונו יתבצע ע"י מבוגר בלבד.

אזהרה: תחילה יש לנתק את הכבל מהחשמל ואז לנתק מיחידת

המכשיר, אין למשוך את כבל החשמל או את המכשיר
עצמו כדי לנתק את מתאם החשמל מהשקע.

אזהרה: במקרה שהמכשיר נופל למים אין לגעת בו. יש לנתק מיד
מהחשמל.

אזהרה: יש לפנות למעבדה מורשת לביצוע תיקונים במכשיר.

אזהרה: אין להחליף את מתאם החשמל, אם נפגם אין להשתמש בו.

אזהרה: אין להניח את המכשיר ואת כבל החשמל על משטחים

עדינים או על משטחים העלולים להיות רגישים ללחות
ולחום.

אזהרה: אין להשתמש במכשיר במקום לח, או קרוב לאמבטיה ולכיור או בכל מצב בו יש נוזלים שעלולים לבוא במגע עם המכשיר.

אזהרה: כדי למנוע התחממות יתר ונזק למדחס, יש לכבות את המכשיר למשך 40 דקות לפחות, לאחר כל שימוש של 20 דקות רצופות ללא הפסקה.

אזהרה: שימוש במכשיר לפני תום 40 דקות ההפסקה עלול לגרום להתחממות יתר של המדחס ולהפעיל את מנגון הבטיחות ולנתק את פעילות המכשיר.

אזהרה: יש לוודא כי מסנן האוויר יבש על מנת להבטיח שהמכשיר יעבוד כראוי. ניתן להסיר את המסנן בעת הצורך.

אזהרה: יש לשמור על כיסוי המסנן ועל המסנן מחוץ להישג ידם של ילדים על מנת למנוע חנק.

אזהרה: מכסה המכשיר (דוב/צפרדע) אינן צעצוע ויש להרחיקו מהשיג ידם של ילדים.

אזהרה: אין להשתמש במכשיר בסביבת תחמוצות חנקן, חמצן או אוויר דליק / חומר הרדמה.

אזהרה: יש לכבות את המכשיר ולנתקו מהחשמל לאחר השימוש ולפני הוספת תרופות נוספות. אין למלא את כוס הנבולייזר מעבר לרמה המקסימלית המצויה עליה, ולבדוק שהיא מרכיבה את כל חלקיה.

אזהרה: אין להשתמש במכשיר בעת נטילת אמבטיה או מקלחת, או כאשר נמצאים במקום לח, או קרוב לאמבטיה, כיורים, או בכל מצב אחר שבו יש נוזלים שעלולים לבוא במגע עם המכשיר.

אזהרה: אין לגעת במכשיר בידיים רטובות או לחות.

אזהרה: אין לטבול את המכשיר במים או בנוזל אחר. במקרה כזה, נתק אותו מייד, הפסק את השימוש במכשיר וצור קשר עם שירות לקוחות.

אזהרה: אין לחסום את הפתחים לקירור האוויר.

אזהרה: אין להשתמש במכשיר כאשר המטופל מרגיש מנומנם.

אזהרה: בעת השימוש יש לוודא כי המכשיר מונח על משטח ישר ויציב כדי למנוע שפיכת הנוזלים.

אזהרה: במהלך השימוש, יש לוודא שאין חפצים בקרבת המכשיר העלולים לחסום את זרימת האוויר הנכונה.

אזהרה: אין לחסום את החורים של כיסוי המסנן הנמצא בחלק התחתון של המכשיר עם מטלית או פריטים אחרים, הדבר עלול לגרום למדחס להתחמם יתר על המידה ולהקטין את ביצועי המכשיר.

אזהרה: אין לשפוך נוזלים על המכשיר, במיוחד על מכסה המסנן. הדבר עלול להוביל לפליטה / נזילה לא רצויה של נוזלים.

אזהרה: לפני ניקוי או ביצוע עבודת תחזוקה כלשהי במכשיר יש לנתקו מהחשמל באמצעות משיכת התקע משקע החשמל.

אזהרה: אם לאחר נפילה המכשיר מראה סימני נזק על חלקיו, אין להשתמש במכשיר. במקרה של ספק, פנה לשירות הלקוחות.

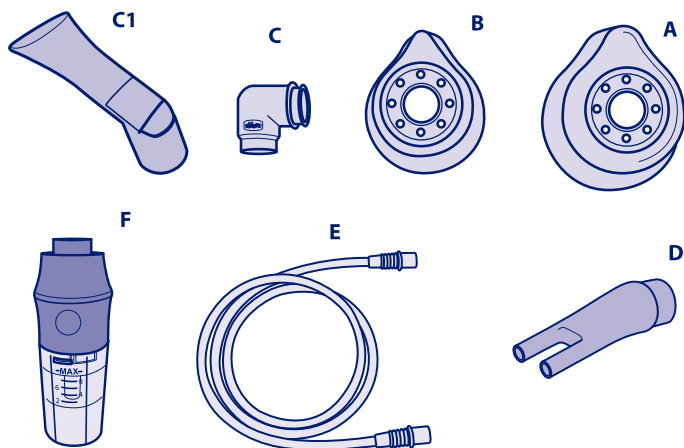
אזהרה: במקרה של תקלה או כשל במכשיר, כבו אותו על ידי הסרת התקע מרשת החשמל וצור קשר עם שירות הלקוחות בלבד. כבל החשמל והחלקים חייבים להיות מוחלפים רק על ידי היצרן / משווק מוסמך.

אזהרה: כבל החשמל הוא הרכיב המפריד בין רשת החשמל למכשיר. בסיום השימוש, כדי לנתק את המכשיר מן החשמל, לכבות אותו ולשלוף את תקע משקע החשמל.

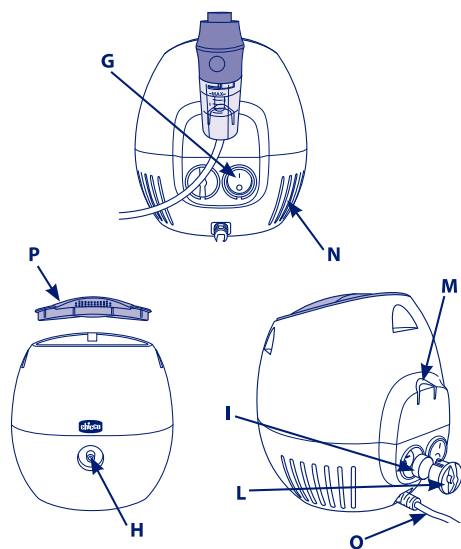
אזהרה: חבר תמיד את התקע לשקע חשמל שניתן להגיע אליו בקלות כדי לאפשר ניתוק מהחשמל. אל תנסה לפתוח, לתקן או לחבל במכשיר.

אזהרה: במידה ורוצים להשליך את המכשיר, יש לנתק את המכשיר מהחשמל ולחתוך את כבל החשמל כך שהמכשיר לא יוכל לפעול. יש להשליך את המכשיר ואת כבל החשמל בהתאם לחוקים הקיימים. כמו כן, אנו ממליצים לחסל כל חלק שהוא סיכון פוטנציאלי, במיוחד עבור ילדים.

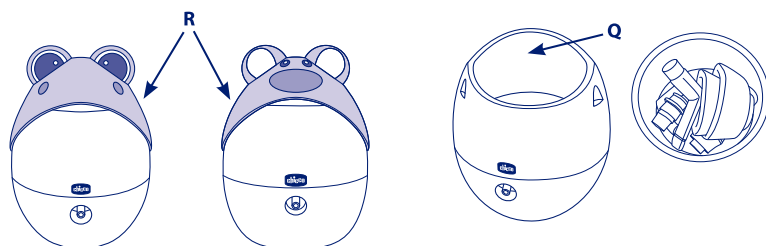
רשימת החלקים:



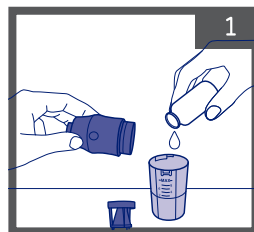
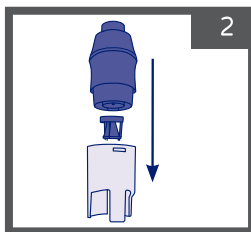
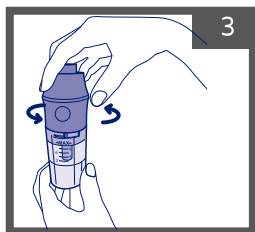
אביזרי הנבולייזר:
 A. מסכה למבוגרים
 B. מסכה לילדים
 C. מחבר המסכה
 C1. פיה
 D. מזלג אף
 E. צינורית חיבור
 F. כוסית הנבולייזר



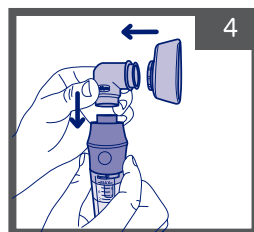
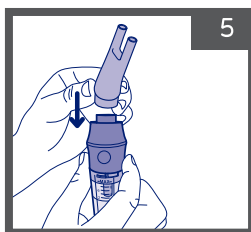
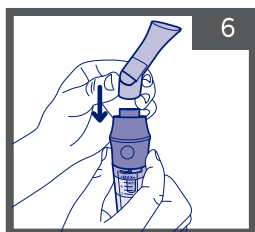
חלקי המכשיר:
 G. מתג הפעלה / כיבוי
 H. שקע אוויר דחוס
 I. מסנן
 L. מסכה לסנן
 M. תומך כוסית הנבולייזר
 N. פתחי איוורור
 O. כבל חשמל
 P. מסכה התא
 Q. תא המכשיר
 R. מסכה דוב/ צפרדע



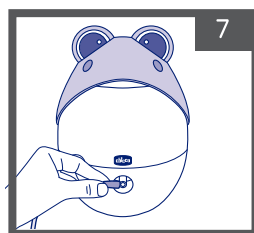
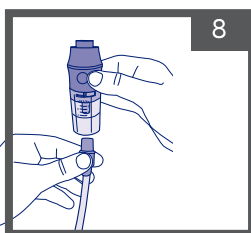
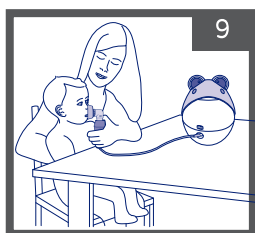
הכנת המשאבה לשימוש:



תחילה יש להוציא את כל חלקי המכשיר והתוספות מהאריזה. שפכו את התרופה ו/או תמיסת מלח לתוך כוס הנבולייזר, בהתאם למינונים המומלצים על ידי הרופא המטפל, מבלי לחרוג מהמקסימום המצוין על כוס, לאחר מכן יש לסגור אותה.



יש לחבר את החלקים הנדרשים לכוס הנבולייזר. חבר את המסכה הנדרשת (מבוגרים או ילדים), יש לחבר את המסכה למחבר המסכה (איור 4), חבר את מזלג האף (איור 5), חבר את הפיה (איור 6).



יש לחבר את הצינורית משני צדדיה, לפתח יציאת האוויר במדחס ולכוסית הנבולייזר. כעת יש לחבר את המכשיר לרשת החשמל. לחץ על מתג ההפעלה / כיבוי (G) והתחל בטיפול, לפני תחילת הטיפול יש לוודא כי יושבים בתנוחה נוחה.

- כאשר סילון התרסיס מתחיל לזרום לסירוגין, יש להספיק את הטיפול למשך מספר שניות כדי לאפשר לטיפות של התמיסה התלויות ליפול על קירות כוסית הנבולייזר, ואז להפעיל מחדש את המכשיר להמשך הטיפול. הטיפול מסתיים כאשר לא נותרו טיפות מהתמיסה בכוסית הנבולייזר.
- לאחר השלמת הטיפול יש לכבות את המכשיר על ידי ניתוקו מהחשמל. יש להסיר ולנקות את החלקים בהתאם להוראות בסעיף ניקיון ואחזקה (בסעיף הבא).

אזהרה: כדי למנוע התחממות יתר ונזק למדחס, יש לכבות את המכשיר למשך 40 דקות לפחות, לאחר כל שימוש של 20 דקות רצופות ללא הפסקה.

אזהרה: שימוש במכשיר לפני תום 40 דקות ההפסקה עלול לגרום להתחממות יתר של המדחס ולהפעיל את מנגון הבטיחות ולנתק את פעילות המכשיר.

ניקיון ואחזקה:

- אזהרה:** אין להרתיח את המסכות!
- אזהרה:** אין להרטיב או לטבול את המכשיר במים או בכל נוזל אחר. יש לנקות בעזרת מטלית יבשה בלבד.
- אזהרה:** אין להשתמש בבנזין, מדללים או בחומרים כימיים דליקים אחרים לניקוי.
- אזהרה:** להגברת בטיחות ההיגיינה המכשיר מיועד לשימוש אישי. שימוש בו ליותר מאדם אחד, עלול לגרום לסיכון בריאותי.

ניקוי ותחזוקה של כוסית הנבולייזר והאביזרים הנלווים:

- הוציאו את כל חלקי כוסית הנבולייזר וטבלו אותם במים רותחים למשך כ 5 - דקות.
- שטפו את החלקים (מסכות, מחבר, פיה, מזלג וצינור) מתחת למים זורמים. יש לעשות חיטוי קר לכל החלקים הבאים במגע עם המטופל באמצעות אלכוהול מפוגל.
- יש לייבש בזהירות את כל האביזרים ואת המכשיר לפני הרכבה מחדש. אחסנו את המכשיר ואת חלקיו במקום קריר ויבש, הרחק מאור וחום.
- יש לנקות ולבדוק את מצב המכשיר ותקינות החלקים לפני ואחרי השימוש. החלף אותם במידה ופגומים.

בדיקת מסננים והחלפתם:

יש לבדוק מדי פעם את מצב המסנן. המסנן הוכנס כדי להגן על המדחס. תחזוקה נכונה של המסנן מאריכה את חיי המכשיר. תדירות החלפת המסנן תלויה בתנאים שבהם נעשה שימוש במכשיר. המסנן ממוקם בגב ההמכשיר.

אזהרה: לעולם אין להשאיר את מכסה גביע המסנן שהוסר ו/או מסננים ללא השגחה. יש לשמור על כיסוי המסנן ועל המסנן מחוץ להישג ידם של ילדים על מנת למנוע חנק.

החלפת המסנן:

- להסרת מכסה גביע המסנן יש לסובב אותו נגד כיוון השעון.
- הסר את המסנן הישן ממקומו (במידת הצורך יש להעזר בכלי קטן כדי להסירו).
- התאם בזהירות את המסנן החדש למקומו.
- החזר את מכסה גביע המסנן והדק אותו בחוזקה על-ידי סיבובו בכיוון השעון.

פתרון בעיות:

פתרון	סיבה	בעיה
יש לנתק ולהסיר את כל חלקי כוסית הנבולייזר ולנקות אותם בהתאם להוראות במדריך זה.	כוסית הנבולייזר סתומה	זרימת תרסיס דלילה
אם הבעיה נמשכת לאחר ניקוי כוסית הנבולייזר, יש להחליפה בחדשה.	כוסית הנבולייזר סתומה	זרימת תרסיס דלילה
יש לפרק ולהרכיב מחדש את כוסית הנבולייזר, במידה והבעיה נמשכת יש להחליף את כוסית הנבולייזר	חלקי כוסית הנבולייזר לא מחוברים כראוי	אין זרימה בכלל
יש לוודא כי כבל החשמל מחובר לרשת החשמל, ומתג ההפעלה על ON. במידה וזה לא עובד יש לפנות לשירות לקוחות.	המדחס אינו עובד	אין זרימה בכלל
יש לדלל את התרופה על פי הוראות היצרן	תרופה סמיכה מדי	זרימת תרסיס חלשה

