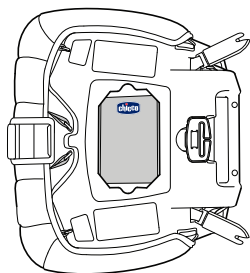
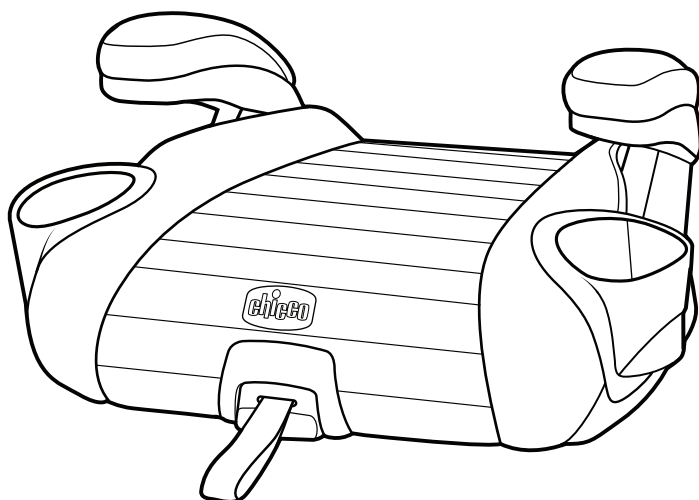




# בוסטר GoFit™ Plus

הוראות שימוש וטיפול



משווק ע"י **דורון**

היצרן: Chicco Artsana S.P.A, סין.

שם דגם יצרן: GoFit™ Plus

היבואן: דורון יבוא ויצוא בע"מ, א.ת. ג'וליס

ח.פ. 511345241 טל': 04-9966333 [www.davron.co.il](http://www.davron.co.il)



# חשוב: שמרו לשימוש עתידי קראו בקפידה!

יש לקרוא בעיון את ההוראות שלהלן לפני השימוש,  
ולשמור עליהן לצורך התייחסות בעתיד.  
אי קיום הוראות אלה עלול לסכן את הילד.

**אזהרה:** מיועד לילד ממשקל 18 ק"ג ועד 50 ק"ג,

בגובה של 97-145 ס"מ וגיל מינימום 4 שנים.

**אזהרה:** המושב האחורי הוא המומלץ ביותר להנחת מושב

הבטיחות וביחוד המושב האמצעי מאחור (אם הוא כולל

3 נקודות חגירה).

**אזהרה:** אין להניח את המושב הבטיחות במושב עם כרית אויר

פעילה.

**אזהרה:** יש לסלק את כל אריזות הניילון על מנת למנוע חנק.

**אזהרה:** אין להשאיר את הילד/ה ללא השגחה.

**אזהרה:** בזמן הרכבה/ התאמת המוצר יש לוודא שחלקים ניידיים לא

יבואו במגע עם הילד/ה.

**אזהרה:** השימוש במושב הבטיחות מיועד למושב בעל 3 נק' חגירה.

**אזהרה:** אין להושיב יותר מילד/ה אחד/ת במושב.

**אזהרה:** יש לוודא שהילד/ה חגור בכל עת בחגורת הבטיחות.

**אזהרה:** לאחר שהמושב היה חשוף לשמש, יש לוודא שחלקי

הפלסטיק/ המתכת לא חמים מדי, ורק אז להושיב את

הילד/ה.

**אזהרה:** אין להשתמש במושב הבטיחות כאשר חגורות הבטיחות של

הרכב לא תקינות (קרועות, חסרות וכו').

**אזהרה:** אין לשנות ולהוסיף אביזרים למושב, שלא אושרו ע"י היצרן.

**אזהרה:** אין להשאיר דברים רופפים ברכב. בזמן בלימה/תאונה

הפצים אלה ישתחררו ויסקנו את נוסעי הרכב.

**אזהרה:** יש להתקין את כיסא הבטיחות במושב רכב הפונה עם כיוון הנסיעה.

**אזהרה:** אין להתקין את כיסא הבטיחות במושב רכב הפונה נגד או לצד כיוון הנסיעה.

**אזהרה:** יש להלביש את הילד בבגדים מתאימים שלא יפריעו לחגירתו בחגורת הבטיחות, אין להניח שמיכה מתחת לחגורת הבטיחות.

**אזהרה:** אין להניח חפצים כבדים על המושב בזמן אחסנתו.

**אזהרה:** אין לאפשר לילדים לשחק בקרבת או בתוך מושב הבטיחות.

**אזהרה:** לאחר תאונה, אין להשתמש במושב הבטיחות.

**אזהרה:** ניתן להחליף את הריפוד, אך יש להחליפו רק בריפוד של היצרן. אין להשתמש בכיסא ללא ריפוד.

**אזהרה:** אין להעביר את מושב הבטיחות למישהו אחר מבלי לוודא כי קרא בעיון את הוראות השימוש.

**אזהרה:** אין לעשות שימוש בכיסא בטיחות זה מחוץ לרכב וחץ משימוש לו יועד לפי מדריך זה.

**אזהרה:** על פי המלצת היצרן השימוש במושב בטיחות זה ייעשה עד 8 שנים ואין להשתמש לאחר התאריך המצוין על גביו.

המלצה זו אינה תקיפה במידה והרכב היה מעורב בתאונה,

במקרה כזה יש להחליף את כיסא הבטיחות בכיסא אחר.

**אזהרה:** וודא שמושב הבטיחות מעוגן למושב הרכב בעזרת חגורת הבטיחות של הרכב או באמצעות מערכת הלאטש'ים, גם

אם הילד לא יושב בו.

**אזהרה:** ילדים מתעייפים מהר או מאבדים את סבלנותם מנסיעות ארוכות, רצוי לעצור להתרעננות במקום בטוח ולהמשיך

בנסיעה בטוחה ושקטה.

**אזהרה:** בהתאם לסטטיסטיקה על תאונות הדרכים, המושבים

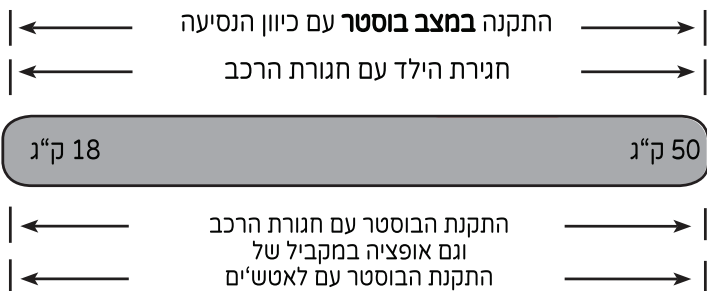
האחוריים ברכב, באופן כללי, בטוחים יותר מהמושבים

הקדמיים. עקב כך, מומלץ להתאים את מושב הילד למושב

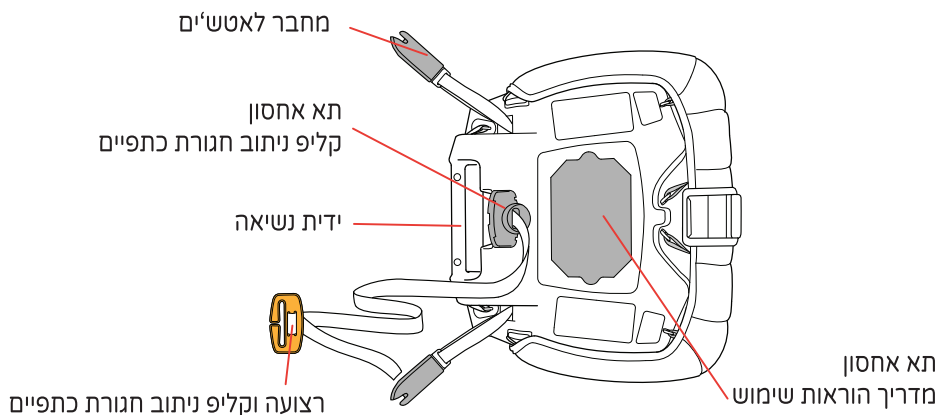
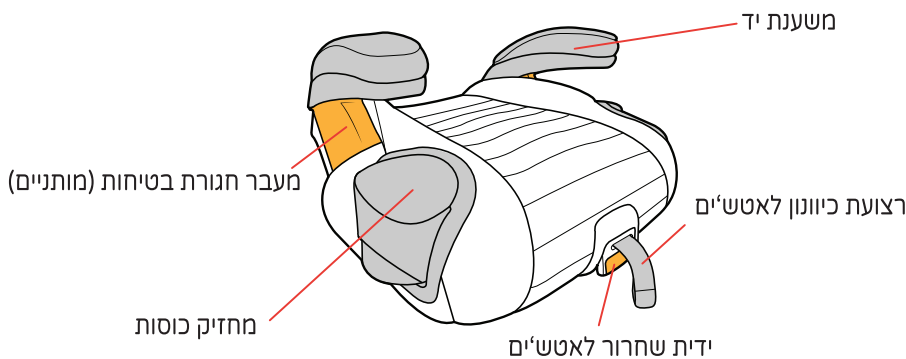
האחורי ברכב. מרכז המושב האחורי ברכב בפרט, הוא

הבטוח ביותר, אם הוא מצוייד ב-3 נקודות חגירה.

## התקנת הבוסטר:



## היכרות עם הבוסטר:



## דגשים לגבי התקנת הבוסטר:

השימוש בבוסטר מיועד לילדים מגיל 4 שנים:

במשקל בין 18 עד 50 ק"ג | בגובה של בין 97-145 ס"מ.

**אזהרה:** יש להשתמש תמיד בחגורת המותניים וחגורת הכתפיים!  
**אזהרה:** על הבוסטר להיות מותקן עם כיוון הנסיעה במושב האחורי.  
**אזהרה:** יש לוודא כי חגורות הבטיחות ישרות ואינן מסובבות ויושבות באופן נוח ובטיחותי על גוף ילדכם.

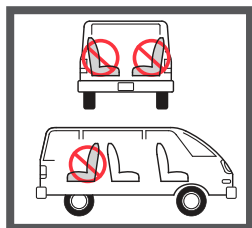
**אזהרה:** וודאו כי חגורת המותניים מונחת נכון על גוף ילדכם ושהיא עוברת דרך המעבר המיועד לבוסטר בקדמת משענת היד של הבוסטר.

**אזהרה:** אין לחגור את החגורות בעוד שהן ממוקמות מתחת לבית השחי של ילדכם או מאחורי הגב. על חגורת הכתפיים לעבור מעל הכתף, באופן אלכסוני בין הצוואר לקצה הכתף של ילדכם. ועל חגורת המותניים להיות על מותני ילדכם.

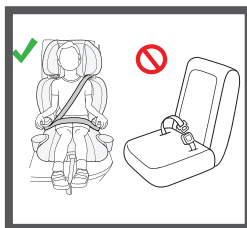
**אזהרה:** אין להשתמש בבוסטר במידה וילדכם לא מסוגל לשבת רגוע עם חגורות הרכב מבלי למשוך אותם או לערער את בטיחותם.

## מיקום כיסא הבטיחות ברכב:

אין להתקין את מושב הבטיחות במקומות המסומנים.



מושב ירכב צידי או מושב רכב הפונה נגד כיוון הנסיעה.



אין להשתמש רק בחגורת מותניים. חובה לחגור גם בחגורת הכתפיים.

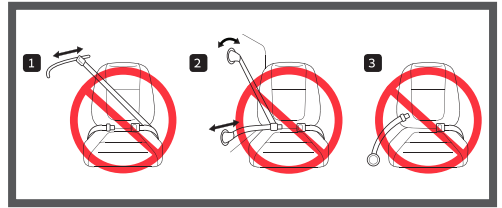


כרית אויר פעילה.

ישנם שלושה סוגי חגורות איתן אסור להתקין

את הבוסטר:

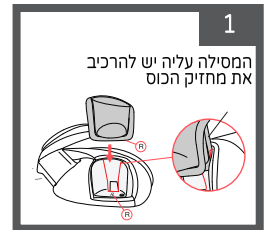
1. חגורות אוטמטיות
2. חגורות המחוברות לדלתות הרכב
3. מושב בעל חגורת מותניים בלבד.



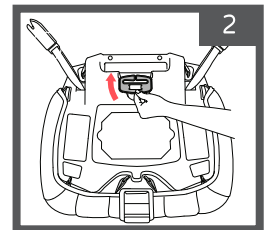
## הרכבת הבוסטר:

**אזהרה:** אין להשתמש בבוסטר כאשר משענות הידיים אינן מחוברות.

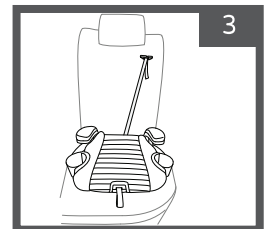
תחילה יש לחבר את מחזיקי הכוסות למקומם. יש להתאים את מחזיק הכוסות לצד הנכון לפי הסימון שמאל L או ימין R, יש לוודא כי החלק הפנימי של מחזיק הכוסות מושחל נכון על גבי המסילה בבוסטר (כמתואר באיור).



**השימוש בקליפ ניתוב חגורת הכתפיים.**  
קליפ ניתוב חגורת הכתפיים מסייע למקם את חגורת הכתפיים במקום הנכון על כתפי הילד. יש להסיר את קליפ ניתוב החגורה והרצועה שמאוחסנים בתחתית מושב הבוסטר.



הנח את בסיס הבוסטר על מושב הרכב.



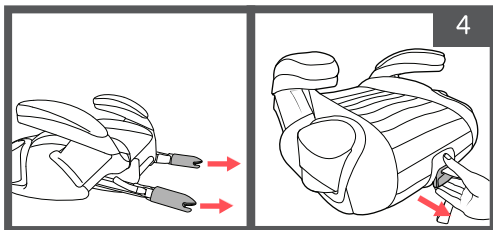
באפשרותך לאבטח את התקנת הבוסטר באמצעות לאטש'ים. יש לוודא תמיד כי הילד חגור באמצעות חגורת הבטיחות של הרכב.

יש לוודא לפני שימוש כי מחברי הלאטש'ים אינם מפריעים לחגורות הרכב. במידה ומחברי הלאטש'ים מפריעים, או במקום הכיסא אין עוגן למחברי לאטש'ים יש לאחסן אותם.

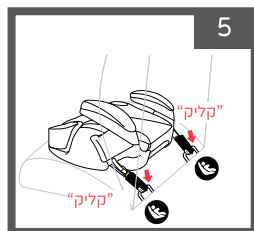
במידה ואינך משתמש בלאטש'ים - יש לאחסנם, ולדלג לסעיף חגירת הילד באמצעות חגורת הבטיחות של הרכב עמ' 6 בחוברת.

# אזהרה: רצועות הלאטש'ים נועדו לשימוש ביחד עם חגורת הרכב, יש לוודא שמניחים את הבוסטר בין עוגני הלאטש'ים במושב הרכב.

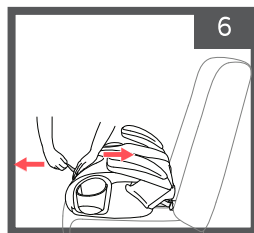
יש לשחרר את רצועות הלאטש'ים ממקום אחסונן.  
יש למשוך את ידית שחרור הלאטש'ים בחזית הבוסטר, ולמשוך ולהוציא את שני מחברי רצועות הלאטש'ים.



חבר את הרצועות לעוגני הלאטש'ים הנמוכים ברכב.



לחץ בחוזקה במרכז הבוסטר ומשוך את רצועת הידוק הלאטש'ים בחזית הבוסטר, תוך כדי לחיצה על הבוסטר על מנת להדק אותו על מושב הרכב.

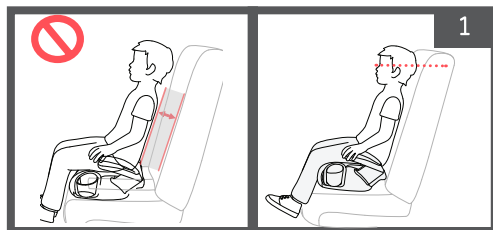


## חגירת הילד באמצעות חגורות הבטיחות:

# אזהרה: חגורת המותניים צריכה לעבור מתחת לשתי משענות הידיים בעוד חגורת הכתפיים צריכה לעבור מתחת למשענת היד הקרובה לאבזם החגירה בלבד.

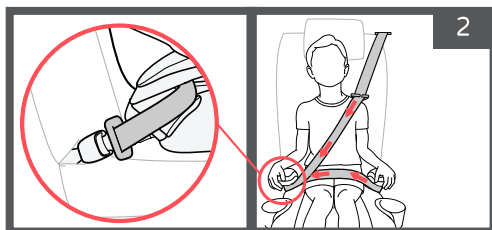
יש להניח את הבוסטר על מושב הרכב ולהושיב את ילדכם. יש לוודא כי גב ילדכם שעון וצמוד עד כמה שאפשר למשענת גב הרכב.

שים לב כי קו האוזניים של ילדך חייב להיות מתחת לנקודה הגבוהה ביותר של משענת הגב של מושב הרכב.

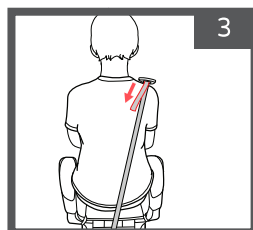




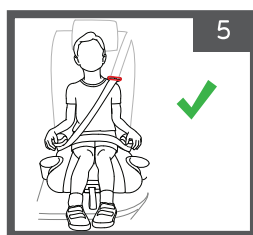
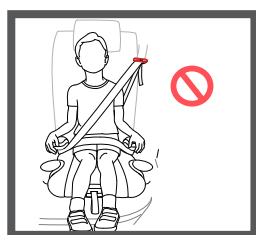
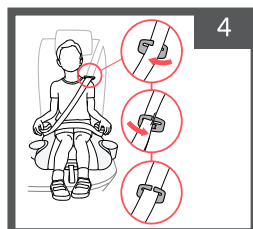
יש לוודא שחגורת המותניים עוברת מתחת למשענת היד, ומונחת באופן הדוק על הרכיבים ומנותבת דרך משענת היד השנייה הקרובה לאבזם הנעילה. חגורת הכתפיים חייבת לעבור **מתחת** למשענת היד. כעת נעל את חגורת הבטיחות.



על מנת לכוון את קליפ ניתוב חגורת הכתפיים יש למשוך את הקליפ כלפי מעלה / מטה ולמקם אותו כך שיהיה מעל כתף ילדכם.



יש להעביר את חגורת הכתפיים דרך קליפ ניתוב החגורה. יש לוודא כי הקליפ ממקומם על כתפו של הילד (כמתואר באיור) במידת הצורך יש לכוון מחדש את מיקום הקליפ ולוודא כי חגורות הבטיחות ישרות ואינן מסובבות, ויושבות באופן נוח ובטיחותי על גוף ילדכם.

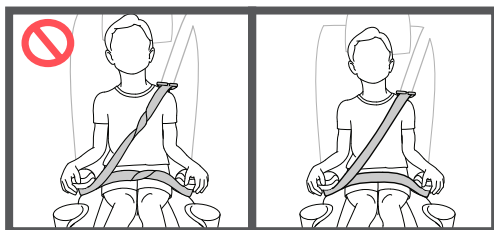


חשוב מאוד להקפיד על חגירה נכונה (כמתואר איור). יש לבדוק שכל החיבורים מותאמים, וחגורת הבטיחות מחוברת נכון, הדוקה ולא מסובבת. **לתשומת ליבך:** יש להשתמש בקליפ ניתוב החגורה עד אשר חגורת הבטיחות מונחת באופן טבעי על במרכז כתפי ילדך בצורה אלכסונית ובטוחה.

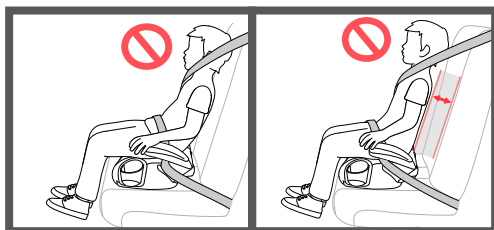
**אזהרה:** יש לבדוק תמיד שחגורת הבטיחות ברכב מצויינת באבזם נעילה.

**אזהרה:** אין להשתמש במעילים ושמיכות מתחת לחגורת הבטיחות, אין להניח דבר בין הילד לבין הבוסטר, הדברים עלולים להפריע לחגירה נכונה, בכך שחגורת הבטיחות לא תהיה מהודקת היטב על ילדך, ולהוות סכנה במקרה של תאונה. אם יש צורך, הנח שמיכה על ילדך מעל חגורת הבטיחות.

- יש לוודא כי חגורת הבטיחות ישרה ואינה מסובבת
- יש לוודא שחגורת הכתפיים מונחת במרכז, בין הצוואר לקצה הכתף ויושבת באופן נוח ובטיחותי על גוף ילדכם

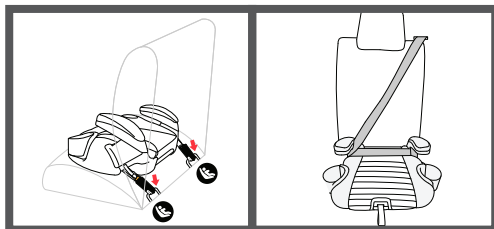


- יש לוודא שהילד יושב יציב בבוסטר, ואינו מחליק מהבוסטר קדימה או אחורה.



יש להשתמש בבוסטר ובחגורת הבטיחות רק לפי הוראות שימוש במדריך זה, אין להשתמש באופן אחר. מהמוצג במדריך זה.

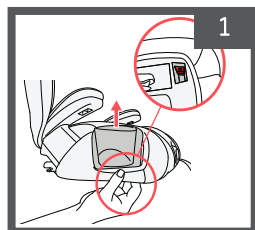
## התקנת הבוסטר במושב הרכב - בדוק את עצמך!



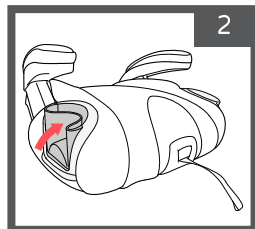
יש לאבטח את מושב הבוסטר במקומו גם כאשר לא יושבים בו, בעזרת חגורת הבטיחות או בעזרת הלאטש'ים, על מנת למנוע פגיעה ופציעה בעת עצירה פתאומית או תאונה. **לתשומת ליבך: הלאטש'ים מיועדים אך ורק לקיבוע הבוסטר ומעניקים לו יציבות ועגינה נוספת.** הם אינם מהווים מנגנון בטיחות עבור ילדכם בתוך הבוסטר. על מנת לאבטח את ילדכם בתוך הבוסטר יש תמיד להשתמש בחגורות הבטיחות.

## מחזיק כוסות:

להסרת מחזיק הכוסות יש ללחוץ על לחצן השחרור בתחתית מושב הבוסטר.



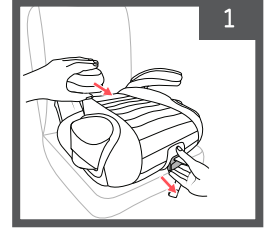
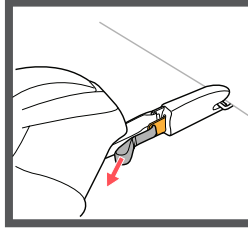
ניתן לקפל את מחזיק הכוסות פנימה, ובכך לאפשר מקום למושב בטיחות נוסף.



**אזהרה:** אין להניח כוס/בקבוק עם נוזל חם במחזיק הכוסות, זה עלול להישפך ולגרום לכוויות. יש להשתמש במיכל פלסטיק בלבד, לא זכוכית או מתכת. אין להניח חפצים חדים במחזיק הכוסות, הדבר עלול לגרום לפציעה וחבלה בילדך.

## פתיחת רצועות הלאטש'ים:

כדי להסיר את הבוסטר יש לפתוח את מחברי רצועות הלאטש'ים. יש למשוך בחוזקה את ידית שחרור הלאטש'ים ולמשוך את בוסטר כלפי חוץ. והדק אותה למחבר הלאטש'ים על מנת לאחסנה.

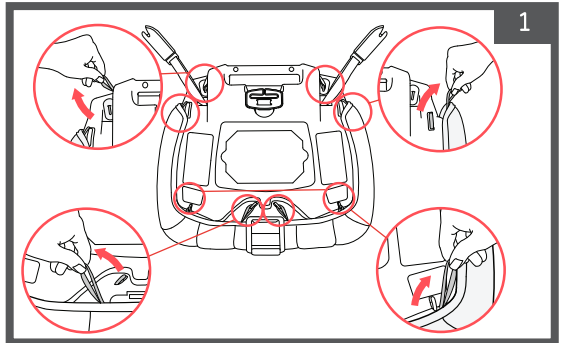


ניתן גם לשחרר את מחברי הלאטש'ים על ידי משיכת הלולאות שברצועות הלאטש'ים כלפי חוץ.

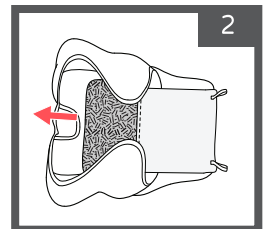
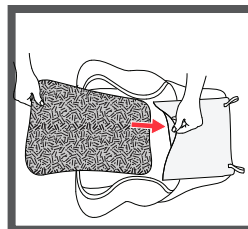
## הסרת הריפוד של מושב הבוסטר:

**אזהרה:** לעולם אין להשתמש בבוסטר ללא הריפוד. יש לוודא כי הריפוד מותאם למקומו, מסביב למסגרת הבוסטר, במיוחד במעברי חגורת הבטיחות! לאחר הסרת הריפוד והחזרתו יש לוודא כי מחזירים את מילוי הספוג למקומו!

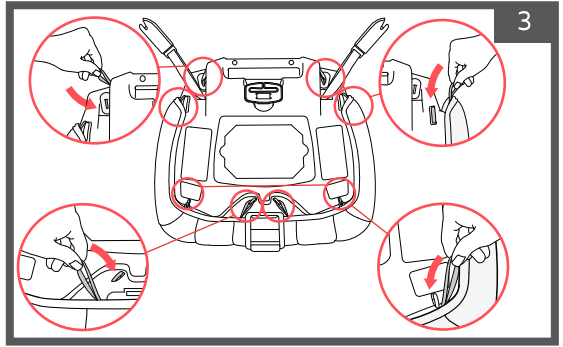
לפני הסרת הריפוד יש להוציא את שני מחברי הלאטש'ים ולהסיר את מחזיקי הכוסות. לאחר מכן יש להפוך את הבוסטר ולשחרר את 8 הלולאות האלסטיות (כמתואר באיור).



לפי שטיפת הריפוד, יש להפוך את הריפוד ולמשוך כלפי חוץ את מילוי הספוג. יש לוודא שמחזירים את מילוי הספוג את תוך ריפוד המושב התחתון לפני החזרת הריפוד והתקנתו מחדש על מושב הבוסטר.

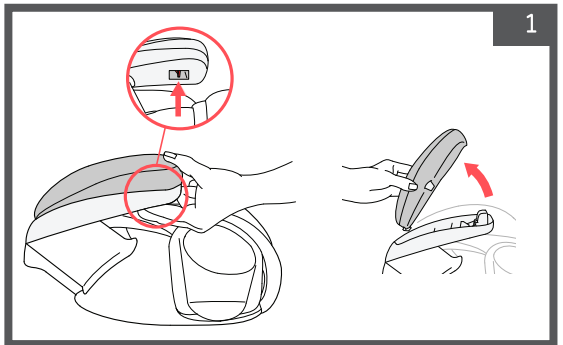


להחזרת הריפוד יש לחזור על אותן פעולות בסדר הפוך. יש למקם את הריפוד בחלק התחתון של הבוסטר ולתחוב את קצוות הריפוד בקצה מעבר חגורת הבטיחות. הפוך את מושב הבוסטר והדק את הריפוד על ידי חיבור הלולאות האלסטיות (כמתואר באיור).

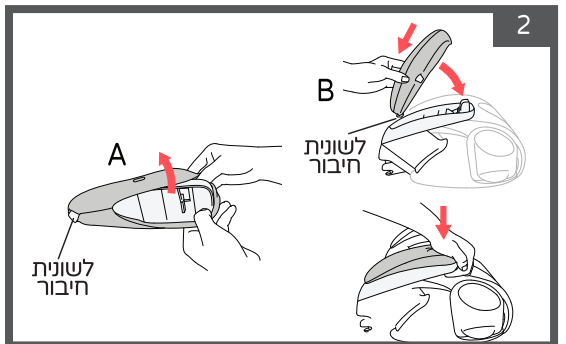


### הסרת ריפוד משענת הידיים:

יש לאתר את כפתור משענת הידיים אשר נמצא בתחתית קדמת המשענת. משוך את הכפתור ובו זמנית משוך כלפי מעלה את קצה המשענת בחלקה הקדמי על מנת להסיר את הריפוד.



2A - משוך את קצה ריפוד המשענת והסר אותו ממשענת היד.  
 2B - לחיבור מחדש יש למקם את הריפוד, להכניס את לשונית החיבור לבסיס משענת היד ולמשוך כלפי מטה את קצה החלק הקדמי עד הישמע "קליק" הנעילה.



**אזהרה:** אין להשתמש בחומרי הלבנה, חומרים ממיסים או חומרי ניקוי ביתיים על מנת למנוע שחיקה ופגיעה בפלסטיק וברצועות.

**אזהרה:** אין להשתמש בסבון על רצועות ומחברי הלאטש'ים עלול לגרום לתקלה.

**ניקוי הריפוד -** ניתן לנגב בעזרת מטלית לחה, מים קרים וסבון עדין.

במקרה הצורך ניתן להסיר את הריפוד על מנת לכבסו.

כביסה ידנית עם סבון עדין ומים בלבד או כביסה במכונת כביסה בתוכנית עדינה במים קרים וסבון עדין. לתלות לייבוש.

אין להשתמש במייבש כביסה.

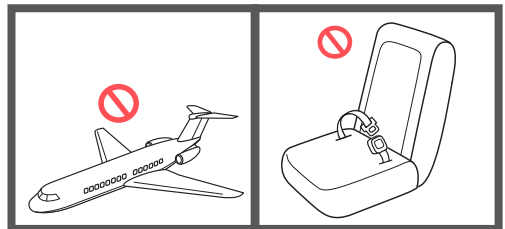
**ניקוי ספוג המילוי -** שטיפה ביד, לתלות לייבוש באוויר הפתוח

**ניקוי חלקי פלסטיק -** נקיון עם ספוג ומים חמימים, שימוש בסבון עדין. ייבוש במגבת.

**ניקוי מחברים ורצועות לאטשים -** ניקוי עם ספוג ומים חמימים. ייבוש בתלייה באוויר הפתוח אחסון הבוסטר- כאשר הבוסטר אינו בשימוש מומלץ לאחסן אותו במקור יבש ומוצל, הרחק ממקורות חום ואבק.

### שימוש במטוסים:

מושב בטיחות זה **אינו** מתאים לשימוש במטוסים, מאחר במטוס אין חגורת בטיחות עם 3 נקודות חגירה (כתפיים + מותניים).





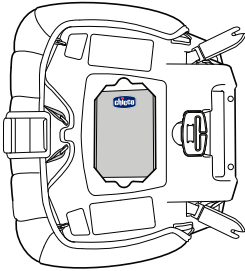
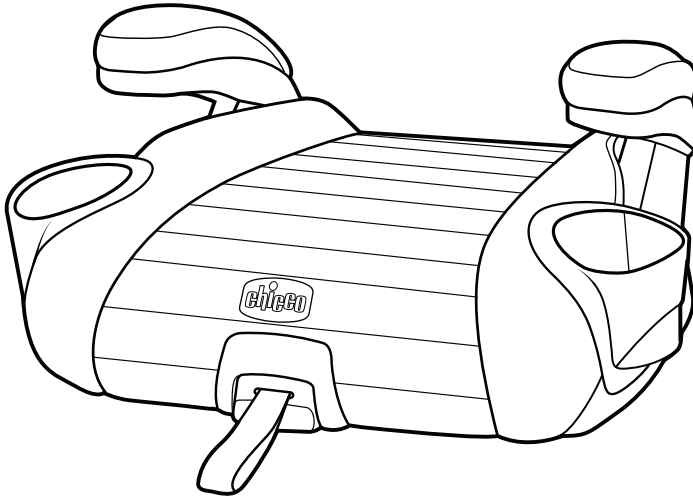






# الداعم GoFit™ Plus

تعليمات للاستخدام والعلاج



تسويق بواسطة **دافرون**

الصانع: Chicco Artsana S.P.A , الصين.

اسم الموديل: GoFit Plus

المستورد: دافرون للاستيراد والتصدير المحدودة ، المنطقة الصناعية جولس

تاجر معتمد: 511345241 هاتف: 04-9966333 www.davron.co.il



## هام: احتفظ بها للاستخدام في المستقبل قراءة بعناية!

يرجى قراءة التعليمات التالية بعناية قبل استخدام ،  
واحتفظ بها كمرجع في المستقبل.  
الفشل في الامتثال لهذه الأحكام قد يعرض الطفل للخطر.

- تحذير:** مصممة للطفل من 18 كجم إلى 50 كجم من الوزن ،  
ارتفاع 97-145 سم والحد الأدنى للعمر 4 سنوات.
- تحذير:** يُنصح باستخدام المقعد الخلفي لوضع مقعد الأمان وخاصة المقعد  
الأوسط في الخلف (إذا كان يحتوي على 3 أحزمة أمان).
- تحذير:** لا تضع مقعد السلامة في المقعد باستخدام وسادة هوائية نشطة.
- تحذير:** يجب إزالة جميع العبوات البلاستيكية لمنع الاختناق.
- تحذير:** لا تترك الطفل دون مراقبة.
- تحذير:** عند تركيب / ضبط المنتج ، تأكد من أن الأجزاء المتحركة لا  
تتلامس مع الطفل.
- تحذير:** المقصود استخدام مقعد السلامة لحزام مقعد 3 نقاط.
- تحذير:** لا يمكن الجلوس أكثر من طفل واحد في المقعد.
- تحذير:** تأكد من ربط الطفل بحزام المقعد في جميع الأوقات.
- تحذير:** بمجرد تعرض المقعد لأشعة الشمس ، تأكد من أن الأجزاء  
البلاستيكية / المعدنية ليست ساخنة جداً ، وبعد ذلك فقط ضع الطفل.
- تحذير:** يجب عدم استخدام المقعد عندما تكون أحزمة أمان السيارة غير  
ممزقة (ممزقة أو مفقودة أو غير ذلك).
- تحذير:** لا تقم بتغيير وإضافة الملحقات إلى المقعد ، والتي لم تتم الموافقة  
عليها من قبل الشركة المصنعة.
- تحذير:** لا تترك الأشياء فضفاضة في السيارة. أثناء الكبح / الحادث ، سيتم  
إطلاق هذه الأشياء وتعريض الركاب للخطر.

**تحذير:** يجب تثبيت كرسي الأمان في مقعد سيارة متجه مع اتجاه السفر.

**تحذير:** لا ينبغي تثبيت كرسي السلامة في مقعد السيارة المواجه أو الملتاحم لاتجاه السفر.

**تحذير:** يجب ارتداء الطفل في ملابس مناسبة لا تتداخل مع حزام المقعد ، لا تضع بطاينة أسفل حزام المقعد.

**تحذير:** لا تضع أشياء ثقيلة على المقعد أثناء التخزين.

**تحذير:** لا ينبغي السماح للأطفال باللعب بالقرب من مقعد الأمان أو بداخله.

**تحذير:** بعد وقوع حادث ، لا تستخدم مقعد السلامة.

**تحذير:** يمكن استبدال مواد التنجيد ، ولكن يجب استبدالها فقط بمفروشات الشركة المصنعة. يجب عدم استخدام الكرسي بدون حشوة.

**تحذير:** لا تقم بنقل المقعد إلى شخص آخر دون التأكد من قراءة التعليمات بعناية.

**تحذير:** لا ينبغي استخدام كرسي الأمان هذا خارج السيارة المحددة في هذا الدليل.

**تحذير:** وفقاً لتوصية الشركة الصانعة ، سيتم استخدام مقعد الأمان هذا لمدة تصل إلى 8 سنوات ، ويجب عدم استخدامه بعد التاريخ المشار إليه. هذه التوصية غير صالحة إذا كانت السيارة قد تعرضت لحادث ، وفي هذه الحالة يجب استبدال كرسي الأمان بآخر.

**تحذير:** تأكد من تثبيت المقعد بمقعد السيارة بحزام مقعد السيارة أو المزالج ، حتى لو لم يكن الطفل فيه.

**تحذير:** يتعب الأطفال بسرعة أو يفقدون صبرهم في الرحلات الطويلة ، يُنصح بالتوقف الانتعاش في مكان آمن والاستمرار في رحلة آمنة وهادئة.

**تحذير:** وفقاً لإحصائيات الحوادث المرورية ، تعد المقاعد الخلفية في السيارة أكثر أماناً بشكل عام من المقاعد الأمامية. لذلك ، من المستحسن ضبط مقعد

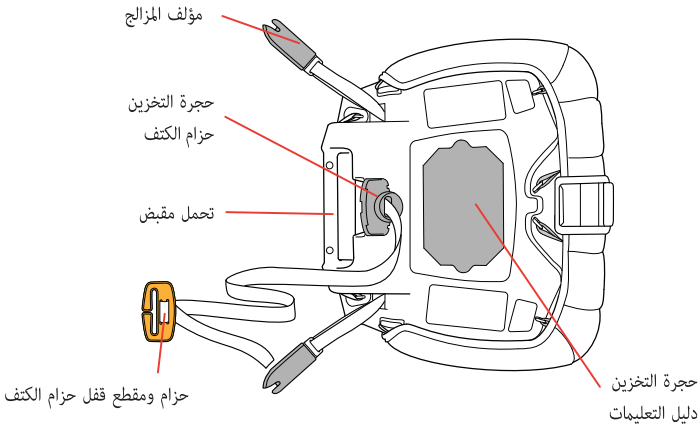
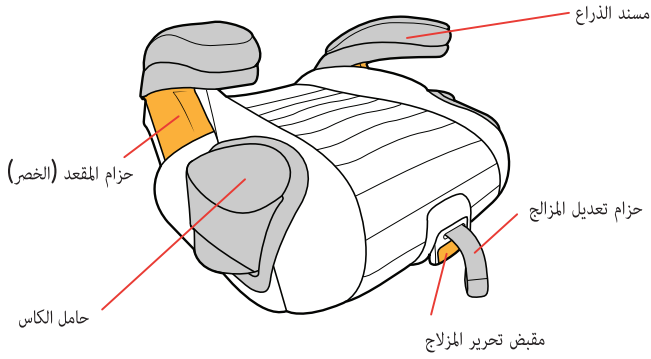
الطفل على المقعد الخلفي للسيارة. يعد مركز المقعد الخلفي للسيارة هو الأكثر أماناً ، إذا كان مزوداً بثلاث نقاط حزام.

## تثبيت الداعم:



←	التثبيت في وضع الداعم مع اتجاه السفر	→
←	حزام الطفل مع حزام السيارة	→
<b>18 ك"د</b> <span style="float: right;"><b>50 ك"د</b></span>		
←	تثبيت الداعم مع حزام السيارة والخيار الموازي لل	→
←	تثبيت الداعم مع المزلاج	→

## التعرف على الداعم:



استخدام الداعم للأطفال 4 سنوات من العمر:  
يزن ما بين 18 و 50 كجم | الارتفاع ما بين 97-145 سم.

**تحذير:** يجب أن تستخدم دائما الأشرطة الخصر والكتف!

**تحذير:** يجب تثبيت الداعم مع اتجاه السفر في المقعد الخلفي.

**تحذير:** تأكد من أن أحزمة الأمان مستقيمة وبدون عوائق وتجلس بشكل مريح وآمن على جسم طفلك.

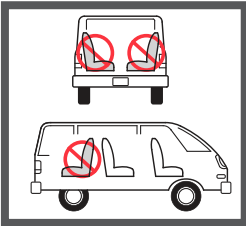
**تحذير:** تأكد من وضع حزام الخصر بشكل صحيح على جسم طفلك وأنه يمر عبر الممر إلى الداعم في الجزء الأمامي من مسند الذراع الداعم.

**تحذير:** لا ترتدي الأحزمة أثناء وجودها تحت إبط طفلك أو خلف ظهره. يجب أن يتحرك حزام الكتف فوق الكتف ، قطرياً بين عنق طفلك وكتفه. وينبغي أن يكون حزام الخصر على الخصر طفلك.

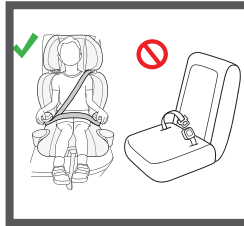
**تحذير:** لا تستخدم الداعم إذا كان طفلك غير قادر على الجلوس بهدوء مع أحزمة السيارة دون سحبها أو لمسها بسلامته.

موقع سلامة مقعد السيارة:

لا تقم بتثبيت مقعد السلامة في الأماكن المحددة.



مقاعد السيارة الجانبية أو  
تواجه مقعد السيارة  
اتجاه السفر.



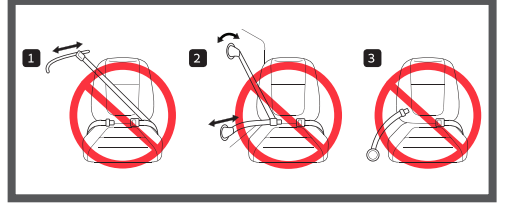
لا ينبغي أن تستخدم إلا الحزام  
وسط. يجب أيضا أن تكون مربوطة  
في حزام الكتف.



وسادة هوائية نشطة.

هناك ثلاثة أنواع من الأحزمة التي لا يُسمح بها للداعم:

1. الأحزمة التلقائي
2. أحزمة تعلق على أبواب السيارة
3. كرسي صاحب احزمه الخصر فقط.

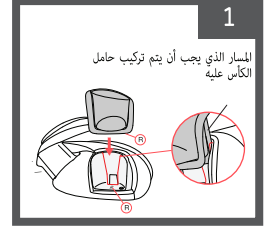


تركيب الداعم:

## تحذير: لا تستخدم الداعم عندما لا يتم ربط مساند الذراعين.

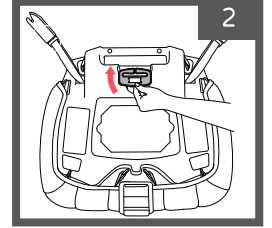
أولاً ، يجب إرفاق حامل الكأس.

يجب ضبط حامل الأكواب على الجانب الصحيح كما هو موضح في اليسار أو اليمين R ، مع التأكد من أن الجزء الداخلي من حامل الأكواب مركب بشكل صحيح على حامل الداعم (كما هو موضح).

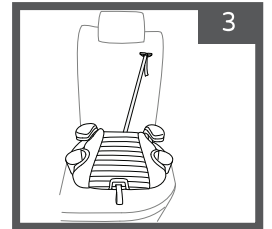


### باستخدام مقطع حزام الكتف التوجيه.

يساعد مقطع توجيه حزام الكتف على وضع حزام الكتف في المكان المناسب على أكتاف الطفل. يجب إزالة مقطع توجيه الحزام والشريط المخزن في الجزء السفلي من مقعد الداعم.



ضع قاعدة الداعم على مقعد السيارة.

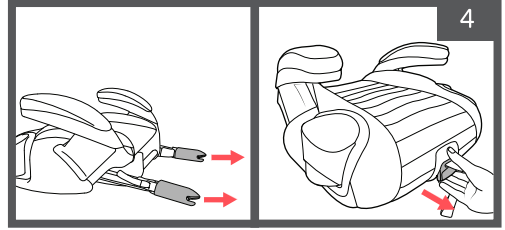


يمكنك تأمين المثبت من الداعم مع المزلاج. تأكد دائماً من ربط الطفل باستخدام حزام مقعد السيارة. قبل الاستخدام ، تأكد من أن المزلاج لا تتداخل مع أحزمة السيارة. إذا تم مقاطعة المزلاج ، أو لم يتم تثبيت الكرسي على المزلاج ، فيجب تخزينها.

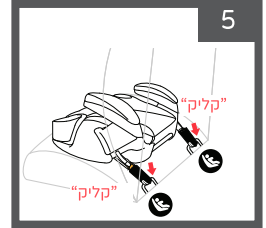
إذا كنت لا تستخدم المزلاج - قم بتخزينها ، وانتقل إلى قسم حزام الأطفال باستخدام حزام المقعد في الصفحة 6 من الكتيب.

# تحذير: تم تصميم الأشرطة المزلاج للاستخدام مع حزام السيارة ، تأكد من وضع الداعم بين مثبتات المزلاج في مقعد السيارة.

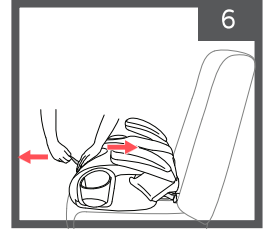
يجب تحرير الأشرطة المزلاج من التخزين.  
يجب سحب ذراع تحرير المزلاج الموجود في مقدمة الداعم وسحب موصلي حزام المزلاج.



ربط الأشرطة إلى المراسي مزلاج السفلي في السيارة.



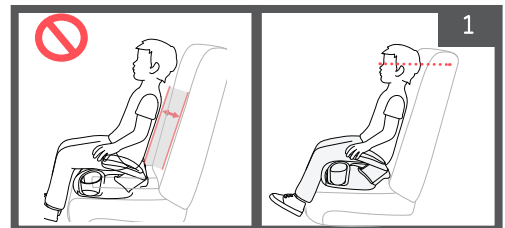
اضغط بقوة في وسط الداعم واسحب حزام المزلاج في مقدمة الداعم أثناء الضغط على الداعم لتشديده على مقعد السيارة.



## ضع الطفل باستخدام حزام الأمان:

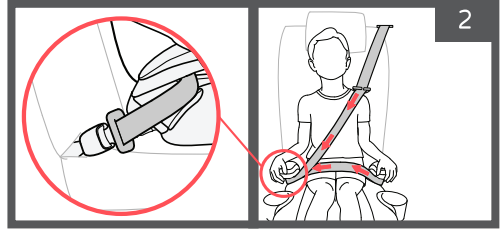
# تحذير: يجب أن يتحرك حزام الخصر أسفل مساند للذراعين بينما يتحرك حزام الكتف أسفل مسند الذراع بالقرب من مشبك الحزام فقط.

ضع الداعم على مقعد السيارة اجلس طفلك. تأكد من أن ظهر طفلك في اتجاه عقارب الساعة وضيق قدر الإمكان على ظهر السيارة.  
لاحظ أن خط أذن طفلك يجب أن يكون أقل من أعلى نقطة مسند الظهر في مقعد السيارة.

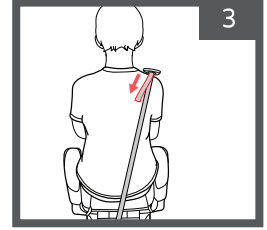




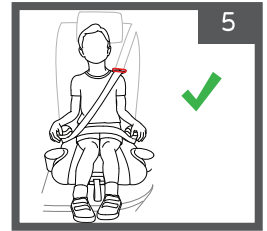
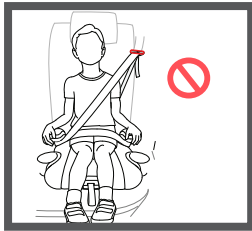
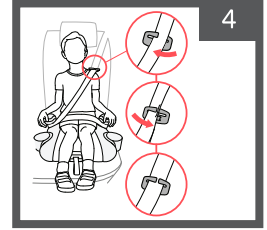
تأكد من أن حزام الخصر يمر تحت مسند الذراع ، ويتم وضعه بإحكام على الوركين وتوجيهه عبر مسند الذراع الآخر بالقرب من قفل الإغلاق. يجب أن يمر حزام الكتف تحت مسند الذراع. الآن قفل حزام مقعدك.



لضبط مقطع توجيه حزام الكتف ، اسحب المقطع لأعلى / لأسفل ووضعه بحيث يكون فوق كتف طفلك.



يجب تحريك حزام الكتف من خلال مقطع توجيه الحزام. تأكد من وضع القصاصات على كتف الطفل (كما هو موضح) إذا لزم الأمر ، فقم بإعادة وضع القصاصات وتأكد من أن أحزمة الأمان مستقيمة وبدون عوائق ، والجلوس بشكل مريح وآمن على جسم طفلك.



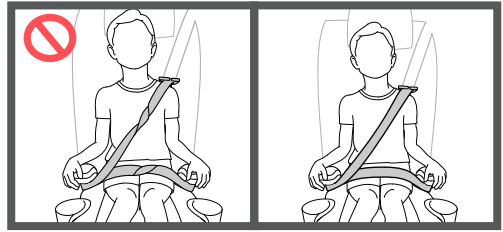
من المهم للغاية الحفاظ على حزام مناسب (كما هو موضح). تأكد من ضبط جميع التوصيلات وتثبيت حزام المقعد بشكل صحيح وضيق وغير مستدير.

ملاحظة: يجب استخدام مشبك توجيه الحزام حتى يتم وضع حزام المقعد بشكل طبيعي في وسط أكتاف طفلك بطريقة مائلة وآمنة.

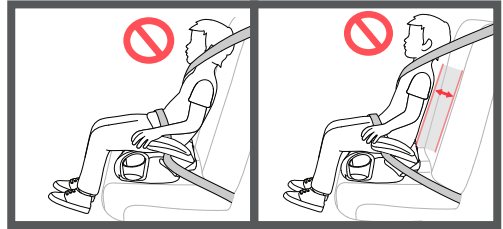
**تحذير:** تأكد دائماً من أن حزام أمان السيارة مزود بإبزيم قفل.

**تحذير:** لا تستخدم المعاطف والبطنيات تحت حزام المقعد ، ولا تضع أي شيء بين الطفل والداعم ، فقد يتداخل هذا مع الحزام الصحيح ، حيث لن يتم تثبيت حزام المقعد بإحكام على طفلك ، وقد يكون خطراً في حالة وقوع حادث.

- تأكد من أن حزام المقعد مستقيم وأنه غير مستدير
- تأكد من وضع حزام الكتف في الوسط ، بين الرقبة ونهاية الكتف
- ويجلس بشكل مريح وآمن على جسم طفلك

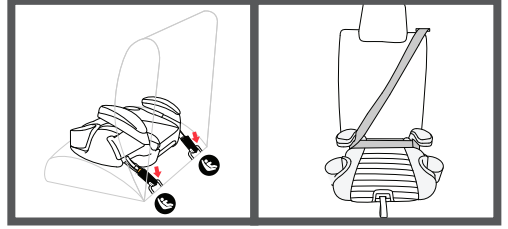


- تأكد من أن الطفل يجلس بحزم في الداعم، وليس كذلك تنزلق من الداعم للأمام أو للخلف.



يجب استخدام الداعم وحزام المقعد فقط كما هو موضح في هذا الدليل بخلاف ما هو موضح في هذا الدليل.

## تثبيت الداعم في مقعد السيارة - تحقق من نفسك!

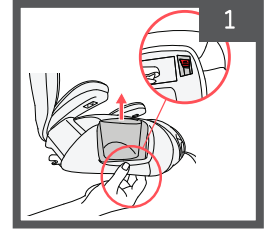


يجب تثبيت مقعد الداعم في مكانه حتى في حالة عدم جلوسه ، بحزام المقعد أو المزالج ، لمنع الإصابة والإصابة في حالة حدوث توقف مفاجئ أو حادث.

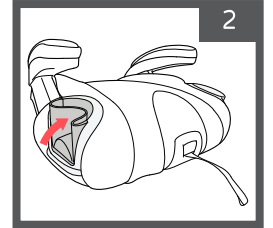
ملاحظة: تم تصميم المزالج حصرياً لتثبيت الداعم وإعطائه مزيداً من الثبات والرسو. إنها ليست آلية أمان لطفلك داخل الداعم. من أجل تأمين طفلك داخل الداعم ، يجب دائماً استخدام أحزمة الأمان.

## حامل الكأس:

لإزالة حامل الكأس ، اضغط على زر التحرير في الجزء السفلي من مقعد الداعم.



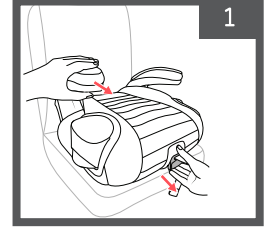
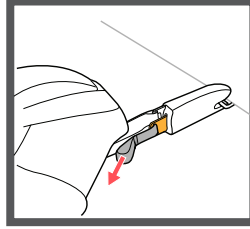
يمكن طي حامل الكأس ، مما يتيح مساحة لمقعد أمان إضافي.



**تحذير:** لا تضع كوباً / زجاجة مع سائل ساخن في حامل الكوب ، فقد تسكب وتسبب حروق. يجب استخدام حاوية بلاستيكية فقط ، وليس الزجاج أو المعدن. لا تضع أشياء حادة في حامل الكأس ، لأن ذلك قد يتسبب في إصابة طفلك وإصابته.

## فتح المزالج:

إزالة الداعم ، افتح روابط حزام المزالج. يجب سحب ذراع تحرير المزالج بحزم وسحب الداعم. وربطها إلى موصل مزالج للتخزين.

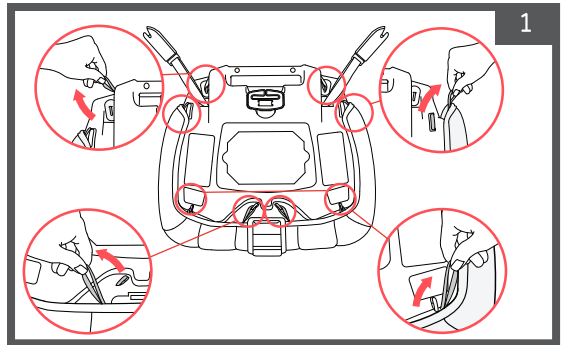


يمكنك أيضًا تحرير السحابات عن طريق سحب الحلقات الموجودة في المزالج للخارج.

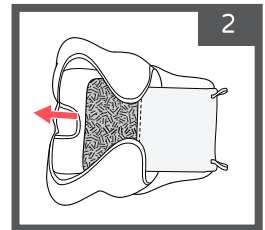
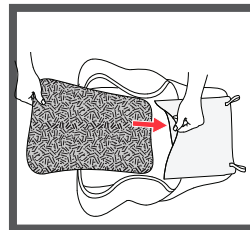
## إزالة الوسادة للمقعد الداعم:

**تحذير:** يجب عدم استخدام الداعم بدون الحشو. تأكد من أن الحشوة في مكانها ، حول الإطار ، وخاصة في معابر حزام الأمان! بعد إزالة الحشوة وإعادةها ، تأكد من استبدال حشو الإسفنج!

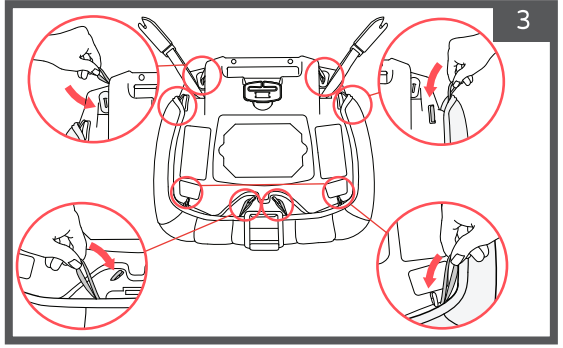
قبل إزالة الحشوة ، أزل المزالج وأزل حامل الأكواب. بعد ذلك ، يجب قلب الداعم وإطلاق 8 حلقات مرنة (كما هو موضح).



وفقًا لغسيل التنجيد ، يجب عكس التنجيد وسحب حشوة الإسفنج للخارج. تأكد من إعادة حشو الإسفنج إلى وسادة المقعد السفلي قبل إعادة الحشو وإعادة تثبيته على مقعد الداعم.

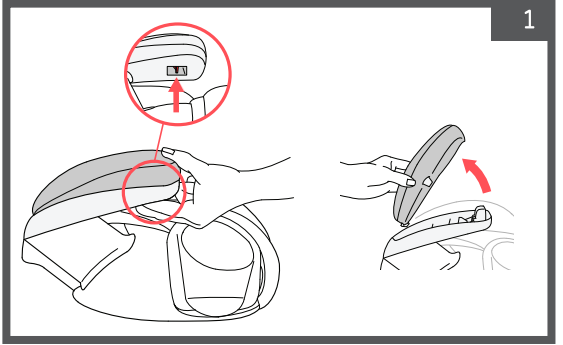


لإعادة الحشوة ، كرر العملية نفسها بترتيب عكسي.  
يجب وضع الحشوة في أسفل الداعم وإدخال حواف الحشو  
في نهاية ممر حزام الأمان. اصنع المقعد الداعم وشدّ  
المفروشات عن طريق توصيل الحلقات المرنة (كما هو  
موضح).



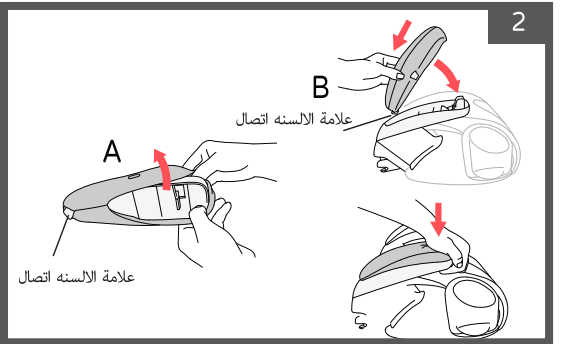
### إزالة تنجيد مسند الذراع:

يجب أن يكون زر مسند الذراع الموجود في أسفل مسند  
الذراع. اسحب الزر وفي نفس الوقت اسحب الطرف الأمامي  
من مسند الظهر لإزالة الحشو.



2A - اسحب حافة مسند الذراع لأعلى وقم بإزالته من  
مسند الذراعين.

2B - إعادة الاتصال ، ضع المفروشات ، أدخل علامة  
الاسنّة الموصل في قاعدة مسند الذراع واسحب مقدمة  
المقدمة لأسفل حتى تسمع قفل "النقر".



**تحذير:** لا تستخدم مواد التبييض أو المذيبات أو المنظفات المنزلية لمنع التآكل والأضرار بالبلاستيك والشرائط.

**تحذير:** لا تستخدم الصابون على الشرائط وقد تتسبب المزالج في حدوث خلل

تنظيف المفروشات - يمكن مسحه بقطعة قماش مبللة وماء بارد وصابون خفيف.

إذا لزم الأمر ، يمكن إزالة التنجيد ليغسل.

غسل يدوي بالصابون المعتدل والماء أو الغسالة في برنامج لطيف بماء بارد وصابون معتدل. معلقة لتجف في الهواء الطلق.

لا تستخدم نشافه.

تنظيف اسفنجة - غسل اليدين.

تنظيف الأجزاء البلاستيكية - التنظيف باستخدام الإسفنج والماء الدافئ ، باستخدام الصابون اللطيف. منشفة تجفيف.

تنظيف السحابات وشرائط السحابات - التنظيف باستخدام الإسفنج والماء الدافئ. تجفيف معلق في الهواء الطلق

تخزين الداعم - عندما لا يكون الداعم قيد الاستخدام ، يوصى بتخزينه في منطقة جافة مظلمة بعيداً عن الحرارة والغبار.

#### استخدام الطائرة:

هذا المقعد غير مناسب لاستخدام الطائرة ، حيث لا يوجد في الطائرة حزام أمان يحتوي على 3 نقاط حزام (الكتفين + الخصر).

