

baby jogger®

סל שכיבה - City Mini® 2 Carrycot

הוראות שימוש וטיפול



CITY
MINI® 2

CITY
MINI®
GT 2

משווק ע"י **דוורון**

היצרן: Baby Jogger Co. USA ארץ ייצור: סין

שם דגם יצרן: City Mini® 2 Carrycot

היבואן: דוורון יבוא ויצוא בע"מ, א.ת. ג'וליס

ח.פ. 511345241 טל': 04-9966333 www.davron.co.il

חשוב: שמרו לשימוש עתידי קראו בקפידה!

יש לקרוא בעיון את ההוראות שלהלן לפני השימוש,
ולשמור עליהן לצורך התייחסות בעתיד.
אי קיום הוראות אלה עלול לסכן את הילד.

השימוש בסל השכיבה מיועד לילד מגיל לידה עד למשקל 9 ק"ג.

אזהרה: אין להשאיר את ילדך ללא השגחה.

אזהרה: יש לוודא שהתקני החיבור של מרכב השכיבה מחוברים
כיאות.

אזהרה: מוצר זה מתאים לילד שאינו יכול לשבת בכוחות עצמו,
שאינו יכול להתהפך בכוחות עצמו, ושאינו יכול להתרומם
על ברכיו ועל ידיו.

אזהרה: משקל המירבי לילד: 9 קילוגרם.

אזהרה: אין להוסיף מזרן נוסף אלא אם כן היצרן ממליץ על כך.

אזהרה: סכנת חניקה: מרכב השכיבה עלול להתהפך במשטחים
רכים ולגרום לחנק הילד. אין להניח את מרכב השכיבה
על מיטות, ספות וכורסאות, שולחנות או כל משטח רך
אחר.

אזהרה: סכנת חנק: חוטים ומיתרים עלולים לגרום לחנק. אין לחבר
או להניח במרכב השכיבה וליד הילד חפצים עם חוטים או
מיתרים, או רצועות, כמו רצועות מוצצים ותליית צעצועים.

אזהרה: לעולם אין לחבר את מרכב השכיבה עם הילד בעת נסיעה
ברכב.

אזהרה: אין להשתמש במרכב השכיבה אם הוא פגום, קרוע, שבור או שחסר בו חלק.

אזהרה: יש להיזהר מקרבה לאש ומקורות חום כגון תנורים.

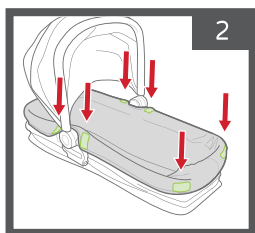
אזהרה: אין לאפשר לילדים לגעת או לשחק עם מרכב השכיבה.

אזהרה: לעולם אין להניח את מרכב השכיבה על מעמד כלשהוא.

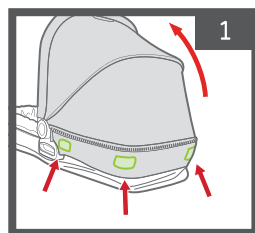
אזהרה: יש לעשות שימוש בחלקי חילוף מקוריים של היבואן והיצרן הרשמיים.

אזהרה: אם משתמשים בסדין, יש להשתמש בסדין המסופק ע"י היצרן או בסדין המיוצר לצורך זה ובמידות המתאימות למזרן בלבד.

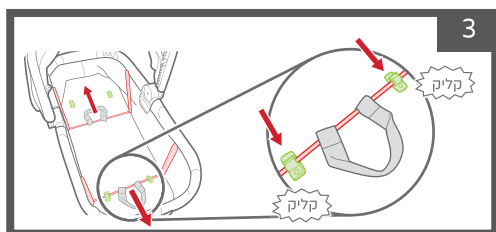
פתיחת סל השכיבה:



הרם את המזרן ופתח את 6 הרצועות שמסביב לסל השכיבה על מנת להוציא את הריפוד הפנימי.



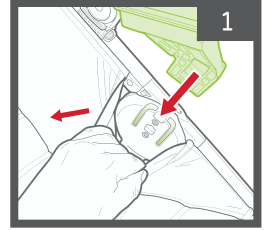
הוצא את סל השכיבה מהאריזה. פתח את הגגון עד שיינעל במקומו וישמע קליק הנעילה. לאחר מכן יש לפתוח את 6 האבזמים מסביב לגגון.



לאחר מכן, משוך את הידיות שבתחתית סל השכיבה בכדי למקם את המסגרות התומכות במקומן. יש לוודא כי המסגרות ננעלות במקומן עד הישמע קליק הנעילה. לבסוף יש לחבר מחדש את הריפוד הפנימי והגגון, ולמקם את המזרן חזרה בתוך סל השכיבה.

מתאמים:

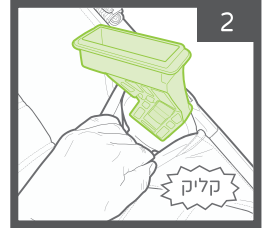
יש לוודא כי הריפוד אינו מכסה את פתח מחברי האביזרים.



הכנס את המתאמים למחבר האביזרים במסגרת העגלה. המתאם מאובטח במקומו עם הישמע קליק הנעילה.

לתשומת ליבך:

יש לחבר את המתאמים ימין (R) ושמאל (L) בהתאמה, כאשר עומדים בקדמת העגלה, עם הפנים לכיוון העגלה.

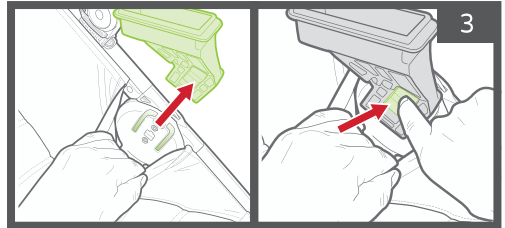


להסרת המתאמים ממסגרת העגלה:

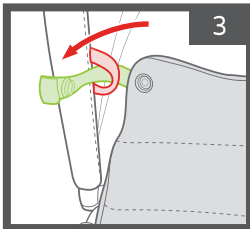
לחץ על לחצני השחרור האפורים משני צדי העגלה ומשוך את המתאמים כלפי מעלה.

לתשומת ליבך:

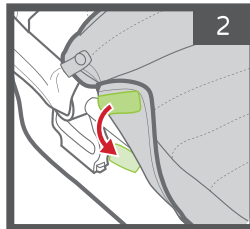
יש להסיר את המתאמים לפני קיפול העגלה.



כיסוי רגליים:



הצמד והדק את כיסוי הרגליים לסל השכיבה בעזרת רצועות ההידוק.

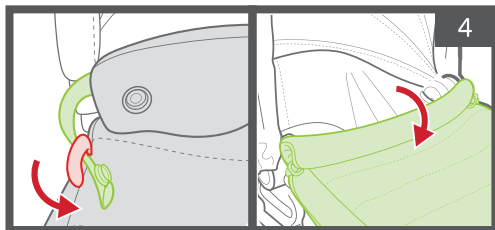


חבר את רצועות ההידוק בצידו של השכיבה.



מקם את כיסוי הרגליים מעל סל השכיבה.

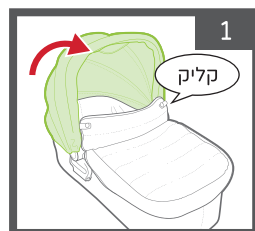
באפשרותך לקפל את החלק הקדמי
העליון של כיסוי הרגליים ולהצמידו
לעגלה בעזרת רצועות הידוק.



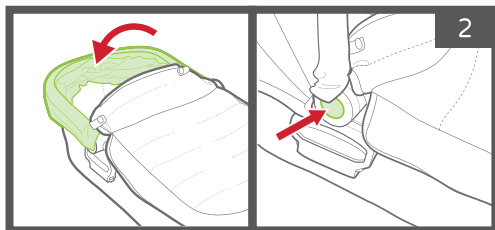
גגון:

אזהרה: לפני הרמה או נשיאה של סל השכיבה יש לוודא כי הגגון
נעול ומאובטח במקומו.

לפתיחה - יש לפתוח ולמתוח את הגגון
עד הישמע קליק הנעילה.



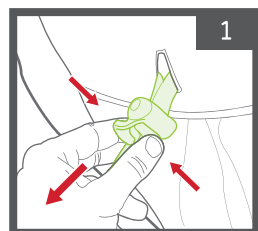
לסגירה- יש ללחוץ על הכפתורים משני
צידי קשת הגגון, ולסגור את הגגון.



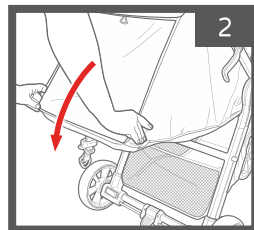
חיבור סל השכיבה לעגלה:

אזהרה: יש לוודא כי בעת כיוונון מושב העגלה, ראשו, ידיו ורגליו
של ילדך לא נוגעים בחלקים הנעים ומסגרת העגלה.

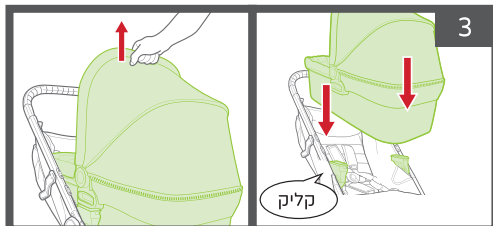
לפני חיבור סל השכיבה יש להוריד את משענת
גב העגלה. לחץ על המעצור ברצועת כיוונון
משענת, משוך אותו עד הסוף.



משוך את משענת הגב כלפי מטה בעזרת שתי ידיך עד למיקום המעצור.

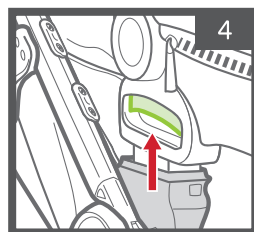


מקם את המחברים של סל השכיבה מעל המחברים של העגלה, הצמד ולחץ כלפי מטה עד הישמע קליק הנעילה.

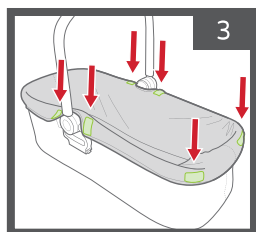


ניתן להתקין את סל השכיבה רק נגד כיוון הנסיעה. משוך בעדינות את סל השכיבה ואת הגגון כדי לוודא שהם מאובטחים ונעולים במקומם.

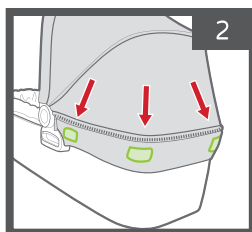
הסרת סל השכיבה מהעגלה -
הרם את ידית השחרור משני צידי סגרת העגלה ומשוך את סל השכיבה כלפי מעלה.



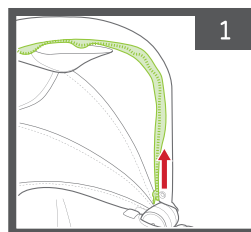
הסרת הריפוד הפנימי:



פתח את 6 הרצועות שמסביב לסל השכיבה והוצא את הריפוד הפנימי.



פתח את 6 האבזמים מסביב לגגון והסר את ריפוד הגגון.



פתח ושחרר את הגגון מידית האחיזה.

ניקיון ותחזוקה:

כיסוי מזרן וכיסוי רגליים:

- יש להסיר חלקי פלסטיק ואת מילוי המזרן לפני הניקוי.
- ניתן לנגב בעזרת מטלית לחה, מים קרים וסבון עדין. במקרה הצורך ניתן להסיר ולכבס.
- ניתן לכבס במכונת כביסה, במים קרים ובתוכנית עדינה ללא סחיטה, אין לייבש במייבש כביסה.
- אין להשתמש בחומרי הלבנה, אין לגהץ ואין לתת לניקוי יבש.
- יש לפרוס את הכיסויים לייבוש.

בסיס סל השכיבה, גגון ומזרן:

- ניתן לנגב בעזרת מטלית לחה, מים קרים וסבון עדין.
- אין להשתמש בחומרי הלבנה, אין לגהץ ואין לתת לניקוי יבש.

במידה וצריך להחליף את הריפוד יש לפנות ליבואן או המפיץ בלבד.

