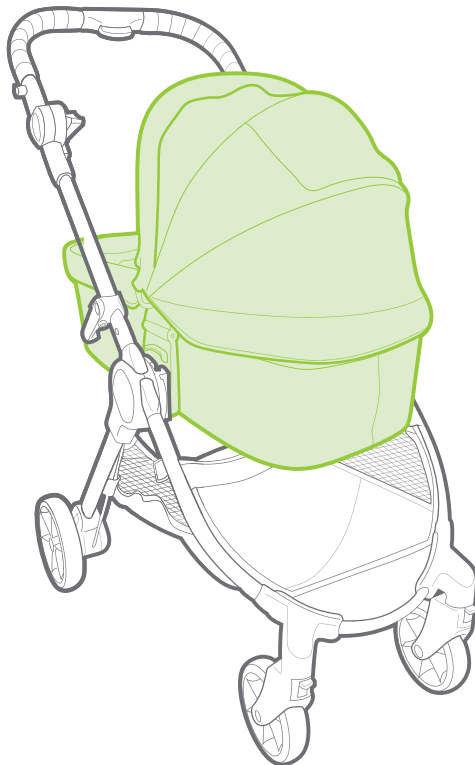


baby jogger®

סל שכיבה - City Tour™ Lux Foldable Pram

הוראות שימוש וטיפול



CITY
TOUR™
LUX

משווק ע"י דוורון

היצרן: Baby Jogger Co. USA ארץ ייצור: סין

שם דגם יצרן: City Tour™ Lux Foldable Pram

היבואן: דוורון יבוא ויצוא בע"מ, א.ת. ג'וליס

ח.פ. 511345241 טל': 04-9966333 www.davron.co.il

חשוב: שמרו לשימוש עתידי קראו בקפידה!

יש לקרוא בעיון את ההוראות שלהלן לפני השימוש,
ולשמור עליהן לצורך התייחסות בעתיד.
אי קיום הוראות אלה עלול לסכן את הילד.

השימוש בעגלה מיועד לילד מגיל לידה עד למשקל 9 ק"ג.

אזהרה: אין להשאיר את ילדך ללא השגחה.

אזהרה: לפני השימוש יש לוודא שהתקני החיבור של מרכב
השכיבה או יחידת המושב, או מושב הרכב מחוברים
כיאות.

אזהרה: מוצר זה מתאים לילד שאינו יכול לשבת בכוחות עצמו,
שאינו יכול להתהפך בכוחות עצמו, ושאינו יכול להתרומם
על ידיו ועל ברכיו.

אזהרה: משקל המירבי לילד: 9 קילוגרם.

אזהרה: אין להוסיף מזרן נוסף.

אזהרה: סכנת חניקה: מרכב השכיבה עלול להתהפך במשטחים
חלקים ולגרום לחנק הילד. לעולם להניח את מרכב
השכיבה על מיטות, ספות וכורסאות, שולחנות או כל
משטח חלק אחר.

אזהרה: סכנת נפילה: תנועת הילד יכולה להזיז את מרכב השכיבה.
לעולם אין להשאיר את מרכב השכיבה על שולחנות או כל
משטח גבוה אחר.

אזהרה: סכנת חנק: חוטים ומיתרים עלולים לגרום לחנק. אין לחבר
או להניח במרכב השכיבה וליד הילד חפצים עם חוטים או

מיתרים, או רצועות, כמו רצועות מוצצים ותליית צעצועים.
אזהרה: לעולם אין לחבר את מרכב השכיבה עם הילד בעת נסיעה ברכב.

אזהרה: אין להשתמש במרכב השכיבה אם הוא פגום, קרוע, שבור או שחסר בו חלק.

אזהרה: יש להיזהר מקרבה לאש ומקורות חום כגון תנורים.

אזהרה: אין לאפשר לילדים לגעת או לשחק עם מרכב השכיבה.

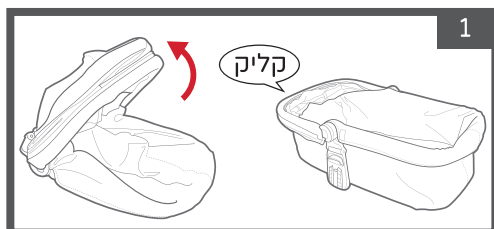
אזהרה: לעולם אין להניח את מרכב השכיבה על מעמד כלשהוא.

אזהרה: יש לעשות שימוש בחלקי חילוף מקוריים של היבואן והיצרן הרשמיים.

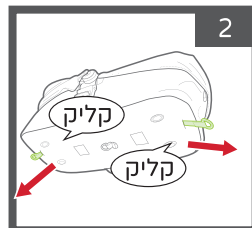
אזהרה: אם משתמשים בסדין, יש להשתמש בסדין המסופק ע"י היצרן או בסדין המיוצר לצורך זה ובמידות המתאימות למזרן בלבד.

פתיחת סל השכיבה:

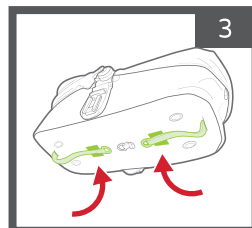
פתח את סל השכיבה עד שהמסגרות ינעלו במקומן וישמע קליק הנעילה.



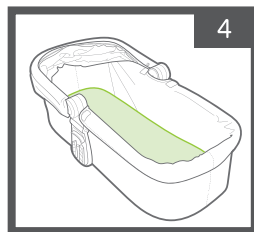
בתחתית סל השכיבה יש למשוך את הרצועות עד הישמע קליק הנעילה. יש לוודא כי המנגנון מורכב היטב ע"י לחיצה עדינה בחלק העליון.



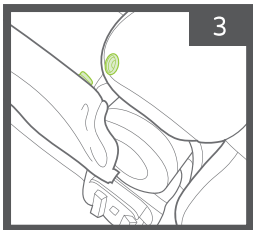
הצמד את הרצועות לרצועות הסקוצ' כדי לשמור שלא יזזו ממקומן.



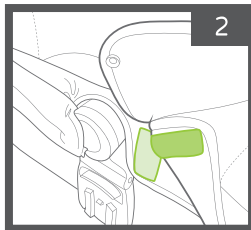
כעת יש למקם את המזרן בתוך סל השכיבה.



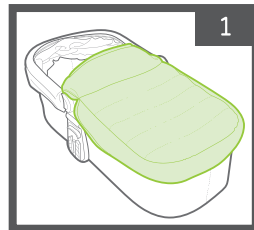
כיסוי הרגליים:



חבר את הכיסוי לגגון על ידי הידוק אבזמי התיקתק.



חבר את רצועות ההידוק בצידו של השכיבה.



יש למקם את כיסוי הרגליים מעל סל השכיבה.

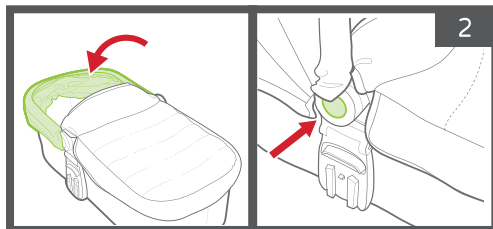
גגון:

אזהרה: לפני הרמה או נשיאה של סל השכיבה יש לוודא כי הגגון נעול ומאובטח במקומו.

לפתיחה - יש לפתוח ולמתוח את הגגון עד הישמע קליק הנעילה.

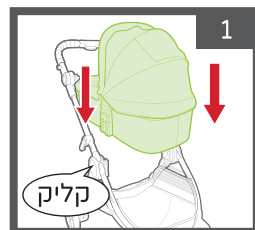


לסגירה - יש ללחוץ על הכפתורים משני צידי קשת הגגון, ולסגור את הגגון.

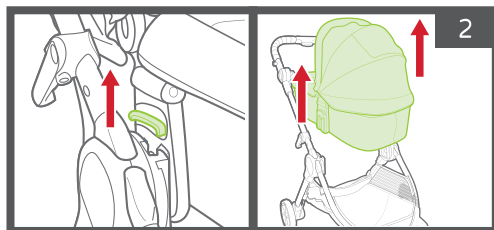


חיבור סל השכיבה לעגלה:

מקם את המחברים של סל השכיבה מעל המחברים של העגלה, הצמד ולחץ כלפי מטה עד הישמע קליק הנעילה. ניתן להתקין את סל השכיבה רק נגד כיוון הנסיעה. משוך בעדינות את סל השכיבה כדי לוודא שמאובטח ונעול במקומו.

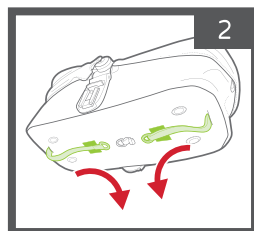


הסרת סל השכיבה מהעגלה - הרם את ידית השחרור בשני המחברים ומשוך את סל השכיבה כלפי מעלה.

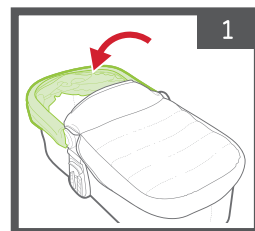


קיפול סל השכיבה:

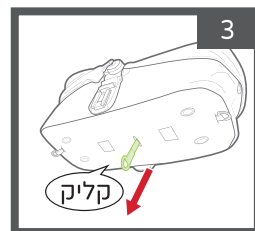
בתחתית סל השכיבה יש לשחרר את הרצועות מרצועות הסקוצ'.



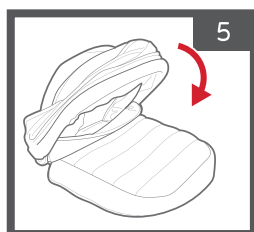
תחילה יש לסגור את הגגון.



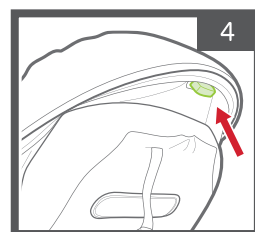
משוך את הרצועה במרכז סל השכיבה, סל השכיבה מתקפל ונסגר, ונשמע קליק הנעילה.



קפל את סל השכיבה לחצי.



אתר את לחצן שחרור וקיפול, שנמצא מתחת למסגרת בצד הנגדי לגגון.

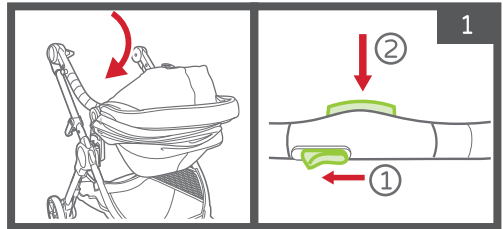


אזהרה: יש לקפל את סל השכיבה לפני קיפול העגלה!

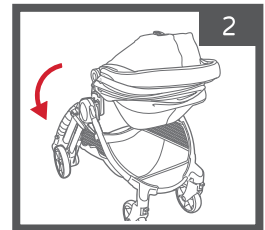
לתשומת ליבך:

- העגלה ניתנת לקיפול כאשר סל השכיבה מחובר אליה.
- לפני הקיפול יש להוציא את הילד מסל השכיבה.
- יש לשחרר את נעילת הגלגלים הקדמיים המסתובבים.
- יש להסיר צעצועים או כל דבר שהוצמד לעגלה ולוודא כי סל האחסון ריק.

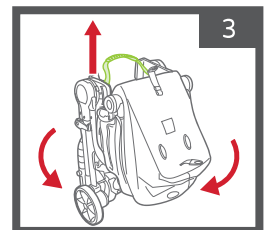
החלק את כפתור שחרור הקיפול בידיית האחיזה (A) ובו זמנית לחץ על הכפתור בידיית הנשיאה (B) ודחוף את העגלה לכיוון קדימה כדי לקפלה.



קפל את החלק העליון של העגלה כלפי מטה לכיוון החלק התחתון של העגלה.



אחוז ברצועת הנשיאה של העגלה והרם אותה כדי להשלים את הקיפול ולהצמיד את שני חלקי העגלה (העליון והתחתון).



יש לסגור ולוודא שידיית הנעילה סגורה במקומה עד הישמע קליק הנעילה.

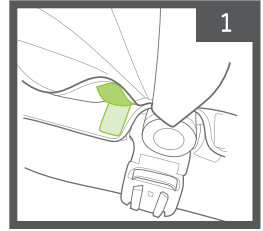


הסרת הריפוד:

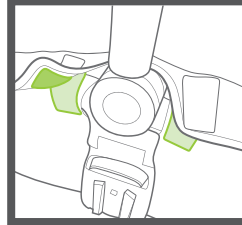
פתח את רצועות הסקוצ' בשני צידי הגגון והסר את ריפוד הגגון.



שחרר את הגגון מידיית האחיזה.



פתח את רצועות ההידוק משני צידי סל השכיבה והסר את הריפוד הפנימי.



ניקיון ותחזוקה:

כיסוי מזרן וכיסוי רגליים:

- ניתן לנגב בעזרת מטלית לחה, מים קרים וסבון עדין. במקרה הצורך ניתן להסיר ולכבס.
- לפני הכביסה יש להסיר את חלקי הפלסטיק והלוח מתוך המזרן וכיסויי הרגליים.
- ניתן לכבס במכונת כביסה, במים קרים ובתוכנית עדינה ללא סחיטה, אין לייבש במייבש כביסה.
- אין להשתמש בחומרי הלבנה, אין לגהץ ואין לתת לניקוי יבש.
- יש לפרוס את הכיסויים לייבוש.

בסיס סל השכיבה, גגון ומזרן:

- ניתן לנגב בעזרת מטלית לחה, מים קרים וסבון עדין.
- אין להשתמש בחומרי הלבנה, אין לגהץ ואין לתת לניקוי יבש.
- במידה וצריך להחליף את הריפוד יש לפנות ליבואן או המפיץ בלבד.

