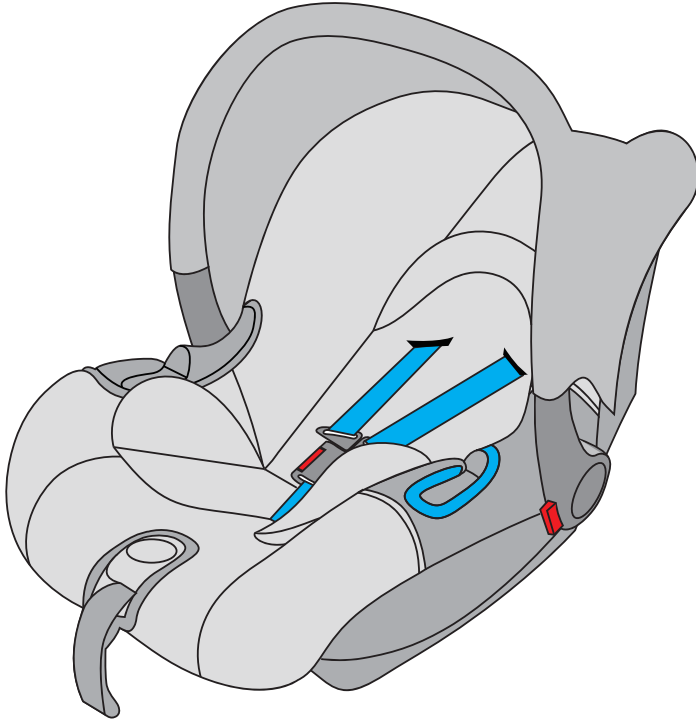




سلة سهلة - Stars

تعليمات الاستخدام والعلاج
هام: يبقيه للاستخدام في المستقبل - قراءة بعناية!



تم التسويق بواسطة **דאָרױן**

الصانع: Suzhou Entertain The Products Co., Ltd, الصين. شك: Babytots Child Products Co., Ltd, الصين.

اسم الموديل المصنع: DLTL - 20A Car Seat اسم نموذج المستورد: Stars Car Seat

المستورد: ديفيرون للاستيراد والتصدير المحدودة، منطقة جوليس الصناعية

www.davron.co.il 04-9966333 هاتف: VAT 511345241

هام: احتفظ بها للاستخدام في المستقبل قراءة بعناية!

يرجى قراءة التعليمات التالية بعناية قبل استخدام ،
واحتفظ بها كمرجع في المستقبل.
الفضل في الامتثال لهذه الأحكام قد يعرض الطفل للخطر.

تم تصميم العجل للأطفال من الولادة إلى وزن 13 كجم

- تحذير:** لا تترك أكثر من طفل واحد في المقعد.
- تحذير:** ال تقم بتوصيل المقعد في المقعد بمركبة مزودة بسادة هوائية نشطة.
- تحذير:** لا تترك طفلك دون مراقبة.
- تحذير:** هذا مناسب لأحزمة الأمان ذات 3 نقاط وفقا ل إيس R44.04.
- تحذير:** يجب تثبيت السرج فقط ضد اتجاه الرحلة.
- تحذير:** سيتم تركيب المقعد على مقعد السيارة الذي يواجه اتجاه السفر فقط. لا تقم بتثبيت مقعد السيارة على مقعد السيارة الذي يواجه اتجاه الرحلة، أو يتحول إلى الجانب، أو مقعد السيارة قابلة للطي.
- تحذير:** قبل الاستخدام، تأكد من أن هذا المقعد مناسب للاستخدام في سيارتك. استخدم المقعد وفقا لتعليمات الاستخدام، في الاستخدام السليم، ويوفر هذا المقعد الحماية لطفلك.
- تحذير:** يجب إزالة جميع التعبئة والتغليف البلاستيكية لمنع الاختناق.
- تحذير:** أمسك طفلك في جميع الأوقات.
- تحذير:** تأكد من تشديد أحزمة الأمان على جسم الطفل ولكن دون الضغط عليها. تأكد من أن الأشرطة ليست الملتوية أو الملتوية.
- تحذير:** للحفاظ على طفلك دافئا، يمكنك وضع بطانية على الأشرطة

السلامة. لن يكون حزام الأمان فعالاً إذا كان يرتدي فوق معطف أو ثياب سميكة أو بطانية.

تحذير: عند تجميع المنتج، تأكد من أن أجزاء المحمول لا تأتي على اتصال مع الطفل.

تحذير: استخدم الحشوة الداخلية الإضافية فقط مع طفل يزن حتى 5 كجم.

تحذير: لا تضع القدم على الأسطح الناعمة أو المرتفعة.

تحذير: بعد تعرض المقعد لأشعة الشمس، تأكد من أن الأجزاء البلاستيكية والمعدنية ليست ساخنة جداً، ثم الجلوس.

تحذير: أثناء وجود السيارة في السيارة، حرك المقبض إلى موضع التخزين (المقبض على الظهر) لتجنب التعرض المفرط للشمس.

تحذير: لا تستخدم الحذاء إذا كان لديه عيب أو عندما تكون الأشرطة السلامة مكسورة أو مفقودة.

تحذير: لا تضيف الملحقات أو قطع الغيار إلى غسالة الصحن التي لم تتم الموافقة عليها من قبل الشركة المصنعة أو الموزع.

تحذير: لا تعدل أية تغييرات لم تتم الموافقة عليها من قبل الشركة المصنعة أو الموزع.

تحذير: لا تستخدم وسادة دون الحشو. التنجيد هو جزء من وسائل حماية العجل.

تحذير: لا تترك أشياء فضفاضة في السيارة. أثناء الكبح أو حادث سيتم الافراج عن هذه الكائنات وتعرض للخطر الركاب.

تحذير: لا تضع مركبة في المركبة بدون تركيبها في مقعد السيارة، حتى لو لم يجلس الطفل هناك.

تحذير: ال تضع أشياء ثقيلة على المقعد أثناء التخزين.

تحذير: قبل وضع الطفل في التذييل، تأكد من تثبيت المقعد بثبات.

تحذير: لا تستخدم رأس الطفل إذا وصل رأس الطفل إلى ارتفاع يزيد عن سنتين ونصف من نهاية القدم.

تحذير: قبل حمل قدمك، تأكد من أن الطفل مرتبط ومقبض المقبض في وضع الحمل.

تحذير: لا تقم بإخراج الطفل من السيارة عند السفر. إذا كان الطفل بحاجة إلى إزالتها، يجب إيقاف السيارة أولاً.

تحذير: بالنسبة للخدج، استشر طبيبك قبل استخدام عجل.

تحذير: قبل وضع الطفل في سلة تعلق على العربة، تأكد من أن الراسخ راسخ بقوة.

تحذير: لا تستخدم السيارة بعد أن تكون السيارة في حادث مركب.

تحذير: ال تستخدم مقعداً أو مقعداً من جهة ثانية ال تعرف تاريخه.

تحذير: لا تخزن الأجسام الثقيلة أو الحادة في حجرة التخزين في دليل التعليمات، والتي قد تكون خطرة في حالة الكبح المفاجئ أو الحوادث.

تحذير: لا تضع قدمك على سطح مرتفع مثل طاولة أو سرير، أو على سطح ناعم مثل وسادة، خطر السقوط.

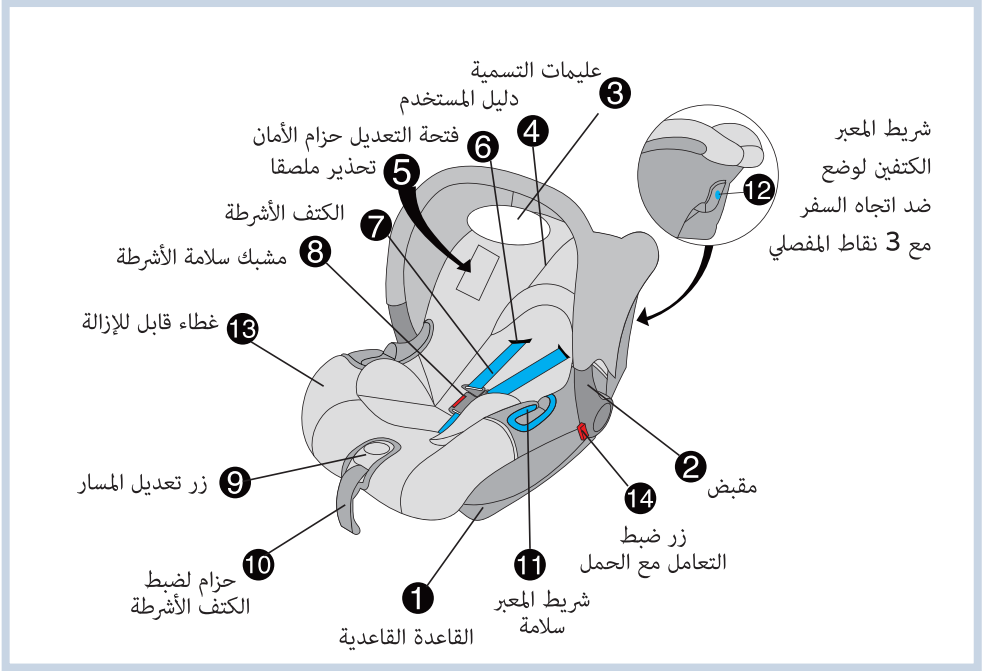
تحذير: تأكد دائماً من أن حزام أمان المركبة مؤمن بحزم عند الممرات ذات العلامات الزرقاء الموجودة على الجزء الأمامي من المقعد. تأكد من أن حزام الكتف يمر عبر ممر أزرق في الجزء الخلفي من المقعد.

تحذير: يتم تكييف العجل مع المعيار الأوروبي (إيس 04 / R44) ومناسبة للأطفال من الولادة إلى 13 كجم.

تحذير: يجب أن يكون المقعد مغطى عندما تكون السيارة متوقفة بحيث ال يتم تدمير ألقمشة، تجنب التعرض الطويل أشعة الشمس المباشرة.

تحذير: استخدم وسادة المقعد الأصلية فقط من المصنع.

تحذير: لا تقم بإزالة أي ملصق من المقعد، توجد معلومات هامة في هذه الملصقات.



انتبهوا:

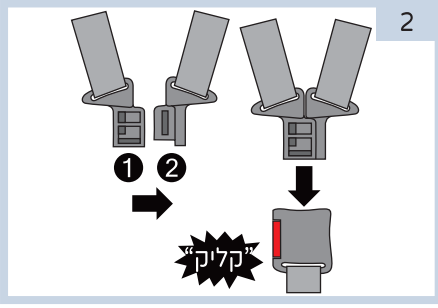
يتم تكييف مقعد السيارة إلى إيس R44.04. مناسبة لمعظم أنواع المركبات. المقعد مناسب للمركبات المرخصة (كما هو موضح في دفتر السيارة). إذا كان في شك حول تركيب المقعد يجب استشارة مع تاجر.

مقعد لديه اثنين من الاستخدامات:

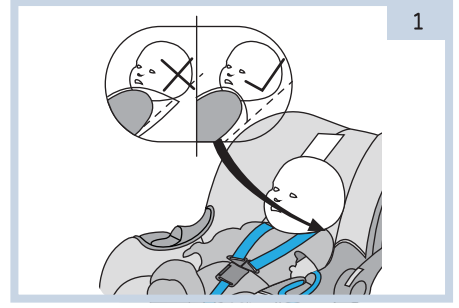
1. التثبيت في مقعد السيارة - وفقا لتعليمات الاستخدام.
2. التثبيت على مقعد العربة - وفقا لتعليمات الاستخدام.

يتم تكييف الطفل في سلة

الافراج عن الأشرطة قليلا عن طريق الضغط على زر محول وسحب الأمام اثنين من الأشرطة الكتف، اضغط على زر مشبك لفتح الأشرطة. قم بفك موصل حزام الكتف وفصل الحزامين. ضع الطفل في السلة عندما يميل على ظهر المقعد وتأكد من أنه يجلس بشكل صحيح مقعد، الراحة والارتفاع.



إدراج علامات التثبيت في مشبك حتى يتم تشغيل "انقر" الصوت. جرب سحب علامات التثبيت للتأكد من قفلها جيدا. امتد الأشرطة الكتفية عن طريق سحب حزام في الجزء الأمامي من المقعد بين أرجل الطفل.

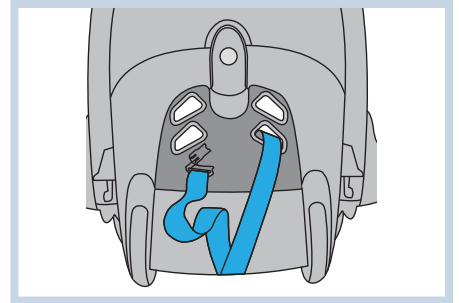


حرك الكتفين على الكتفين وحول الخصر. تأكد من أن أحزمة الكتف مرتفعة أو أقل بقليل من كتفي الطفل. أرفق موصل حزام الكتف معا وتأكد من أن الموصل لا يضغط على الرقبة الطفل قبل تشديد تسخير، يجب أن يكون تسخير ضيق. إذا كنت يمكن قرصة حزام، تسخير ليست ضيقة. يجب أن يتطابق ارتفاع المسارات مع ارتفاع طفلك.

الأشرطة من تسخير الكتف

تحقق من ارتفاع الكتف الأشرطة. وينبغي أن تكون الأشرطة الكتفية تماما أو أقل قليلا من ارتفاع أكتاف الطفل.

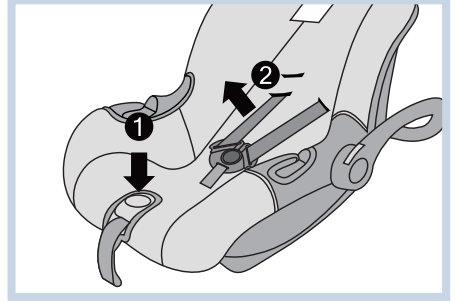
إذا لم تتطابق مع ارتفاع أكتاف طفلك يجب تغيير الارتفاع: يجب إزالة الأشرطة الموجودة على الجزء الخلفي من المقعد وعلى الجزء الأمامي من المقعد، قم بإدخال الأشرطة في الحفرة التي تتناسب مع ارتفاع طفلك وتأكد من عدم تمدده أو ملتويه.



نصائح السلامة لضبط النفس:

1. لا تضع الطفل في السرج عندما يرتدي ملابس خرقاء وسميكة جدا. هذه الملابس سوف تتداخل مع الحزام يجري تشديد. يمكن أن يسبب الحزام غير المصاب إصابة أو حتى الموت في حالة الكبح المفاجئ أو وقوع حادث.
2. للحفاظ على الطفل دافئا، وضع بطانية فوق الطفل وفوق سلامة تسخير عندما كنت قد تأمين ذلك بأمان.
3. لضمان أفضل تناسب للطفل، واستخدام الدعم من المفروشات والرأس قدمت مع هذا دلو. ال تستخدم الحشو للطفل الذي يزن أكثر من 5 كغ، ال تضع حشوة إضافية تحت أو بالقرب من الطفل.

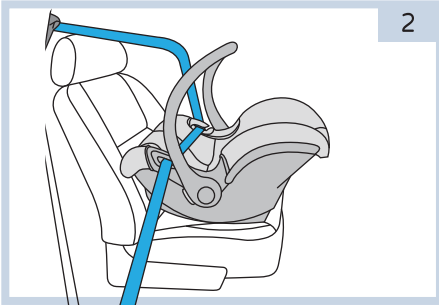
ضبط طول المسارات



لتمديد حزام الأمان، اضغط على الزر الموجود على الجزء الأمامي من المقعد (1)، وسحب عند طرفي الشريط باتجاهك (2).

لتمديد حزام الأمان، اسحب الشريط في الجزء الأمامي من المقعد (1) حتى تمتد الأشرطة بالكامل (2) وتشد على جسم الطفل، ولكن لا تضغط عليه. تأكد من تأمين الطفل بشكل آمن إلى السلة. يجب أن تكون الأشرطة مسطحة، وليس الملتوية أو الملتوية، والكذب على أكتاف الطفل. يجب أن يكون موصل حزام الكتف على صدر الطفل، موازية لإبط الطفل.

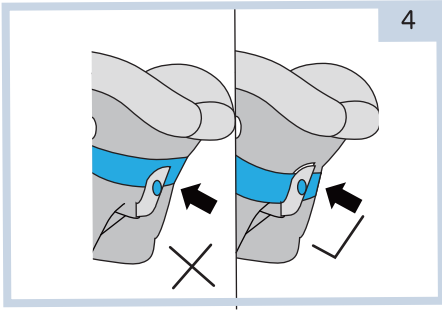
التثبيت مع أحزمة الأمان



خيّط حزام من 3 نقاط من حزام الخصر للسيارة من خلال فتحات المناسبة ملحوظ مع الأزرق وإرفاقه إلى مشبك على الجانب الآخر.

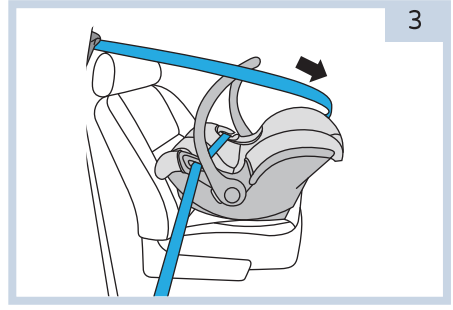


وضع مقعد على مقعد السيارة التي تواجه اتجاه ركوب وتأكد من أن يتم وضع مقعد بأقصى قدر ممكن. إذا كان حزام أمان السيارة قابل للتعديل، يجب تعديله إلى أدنى مستوى. يجب أن يكون مقبض التحمل حتى عندما يتم تثبيت السيارة في السيارة.



4

أدخل حزام الكتف (الذي تم نقله إلى الخلف) في المزلاج على الجزء الخلفي من العجل، وتأكد من أن الحزام مضمون بحزم وإدراجها بقوة في القصاصة، والتي لا تمتد ولا ملتوية أو منحنية.

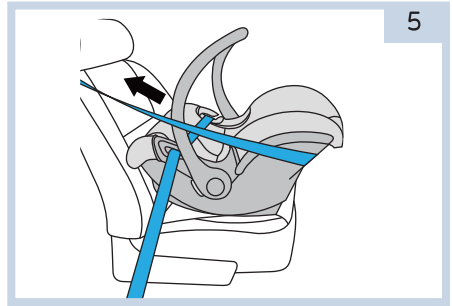


3

حرك حزام كتف السيارة حول الجزء الخلفي من المقعد، وشد حزام الأمان للمركبة، ودفع السيارة إلى مقعد السيارة. قفل حزام الكتف مع الحفاظ عليه ضيق. لا تترك حزام الكتف في وضع مقفل.

تأكد من أن حزام الأمان ومشبكته ال يتداخلان مع الخطاف.

للتأكد من توصيل البطارية بشكل آمن، حاول رفعه، إذا لم يكن متصلًا بشكل آمن، كرر خطوات التثبيت.



5

تحذير: لا تقم بتوصيل مقعد السيارة في سيارة مجهزة بوسادة هوائية نشطة.

تحذير: لاحظ الفرق في تعليمات لاستخدام حزام الكتف وحزام الخصر عند تثبيت مقعد السيارة.

بيانات التركيب مناسبة لتركيب العجل:

هذا يمكن تركيبها في معظم المركبات باستخدام حزام الأمان السيارة ومع ذلك، هناك أحزمة الأمان وأوضاع التثبيت التي ليست مناسبة لتركيب كابل. استشر دفتر السيارة للحصول على معلومات حول حزام الأمان ووسائل التثبيت في سيارتك.

السيارة ذات الملحقات التالية ليست مناسبة لتركيب السيارة:

1. أحزمة مقعد بمحركات.
2. باب السيارة يفتح.
3. حزام الكتف والورك له أليتان للتراجع التلقائي، آلية حزام الكتف وآلية حزام.
4. حزام الأمان الذي يتضمن فقط حزام إلى الخصر الذي يمتد فقط عند الكبح المفاجئ أو حادث.

يرجى ملاحظة التعليمات قبل تثبيت مقعد السيارة:

لا تستخدم مقعدا مع وسادة هوائية نشطة. يجب الانتباه إلى الاختلافات بين الحزام القطري وحزام أمان المركبة عند تركيب مقعد المركبة.

وسائط التثبيت:

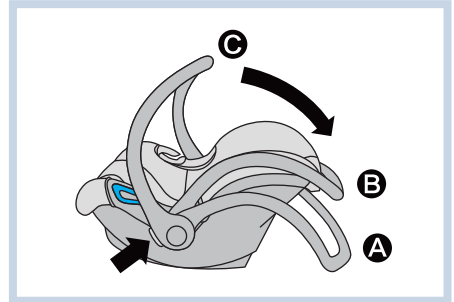
في تحليل الحوادث تشير الإحصاءات إلى أن الأطفال أكثر أمانا عندما يتم تثبيت مقعد المقعد في السيارة الخلفية. يجب أن يجلس الأطفال تحت سن 12 عاما في المقاعد الخلفية للسيارة. أفضل وضع التثبيت هو عندما:

- هو الوضع الموصى به وفقا لكتاب السيارة.
 - جبل الرف واستخدام جهاز ضبط النفس آمنة.
- يجب تثبيت السرج فقط على مقاعد السيارة التي تواجه اتجاه السفر. ال تقم بتثبيت مقعد السيارة على سيارة قابلة للطّي أو جانبية.
- لا تقم بتثبيت المقعد على مقعد السيارة مع وسادة هوائية أمامية نشطة.

مقبض حمل:

المقبض لديه ثلاثة مواقع قفل:

- A. وضع السكون / دفع.
- B. وضع الجلوس.
- C. حمل مقبض / التثبيت.



لتغيير الوضع، انقر على الزرين بجوار المحور. تأكد من أن المقبض مقفل في وضع الحمل قبل رفع مقعد الطفل. قد يؤدي مقبض غير مقفل إلى تقلبات غير متوقعة وإصابة للطفل.

عند تثبيت السيارة في السيارة، تأكد من أن المقبض مغلق في أحد المواضع الثلاثة.

لمنع إصابة الطفل أثناء الكبح المفاجئ أو حادث، لا تعلق اللعب أو أي شيء آخر عندما يتم تثبيت السيارة في السيارة.

فتحة سقف

لتغيير حالة السقف، عقد المظلة على كلا الجانبين وتحويل المظلة إلى الموضع المطلوب. لإزالة النسيج رف، نقل النسيج رف من هوك حتى يتعرض الزر. اضغط على الزر لتحرير حافة قوس المظلة. حرك النسيج رف من القوس وإزالة المظلة. إذا كنت تستخدم هوك دون المظلة، الافراج عن القوس على كلا الجانبين. لاستبدال يجب أن تتكرر المظلة للعمل في ترتيب عكسي.

حشو إضافي للطفل:

استخدام الحشو إضافية للحصول على دعم إضافي وسلامة تسخير سلامة للأطفال الصغار. قد تحتاج إلى تغيير ارتفاع تسخير السلامة لتناسب طفلك.

لتثبيت الحشو إضافية في السرج

1. الموضوع مشبك مركزي من خلال فتحة في الحشو إضافية.
2. سحب كل من الكتف الأشرطة على وحول جانبي الحشو إضافية. إرفاق الحشو إضافية إلى أسفل القدم. الجزء العلوي من الحشو إضافية يجب أن تصل إلى أقل من الأحاديث من الأشرطة الكتف.
3. في التثبيت الصحيح، يجب أن يكون الحشو وتسخير السلامة كما هو موضح في الرسم التوضيحي المناسب. استخدم الحشوة الإضافية للأطفال حتى وزن 5 كجم فقط.

دعم الرأس:

استخدم دعامة الرأس للحصول على دعم إضافي لرأس الطفل.

1. مسند الرأس يمكن أيضا أن تستخدم دون استخدام إضافية الحشو للطفل.
2. لتثبيت دعم الرأس، أدخل علامتي تثبيت الرأس من خلال الأحاديث الموجودة على الجزء الخلفي من المقعد وقم بإرفاقهما بالجزء الخلفي معا. وينبغي إدراج علامات تبويب التشديد فقط من خلال الأحاديث فوق الأحاديث التي يتم من خلالها ربط أشرطة الكتف. لا تقم بتدوير علامات التبويب الأساسية من خلال الفتحات العلوية جنبا إلى جنب مع أشرطة الكتف، حيث قد يتداخل مسند الرأس مع تسخير الأمان.

مميزات السلامة تسخير العجل:

سلامة تسخير مشبك:

لتحرير علامات تبويب المشبك، اضغط على الزر الأحمر. لإرفاق علامات التبويب، أدخل كل علامة تبويب في المشبك وتأكد من النقر على نقرة، مؤكدا قفل علامة التبويب. تأكد من أن مشبك يعمل بشكل صحيح وخالية من الأوساخ.

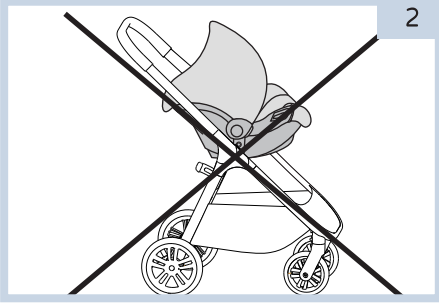
حزام الكتف موصل:

لفصل الموصل، انقر عليه وفصله، لتشديد، اضغط معا حتى القفل. يجب وضع موصل حزام الكتف في وسط صدر الطفل، بالتوازي مع الإبط.

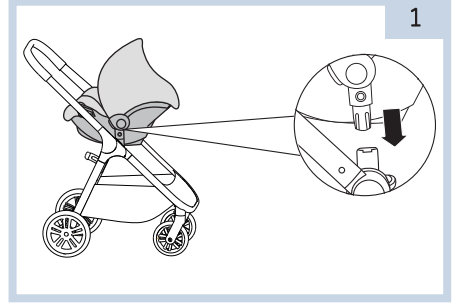
سلامة تسخير محول:

1. لإطلاق تسخير، اضغط على الزر أثناء سحب الأشرطة الكتف.
2. لتشديد تسخير، ببساطة سحب محول تسخير حتى تسخير السلامة هو ضيق للطفل، ولكن لا تضغط عليه. الحفاظ على بيئة المحول نظيفة من الأوساخ. لا تحاول إزالة غطاء المحول أو زر الموقف.

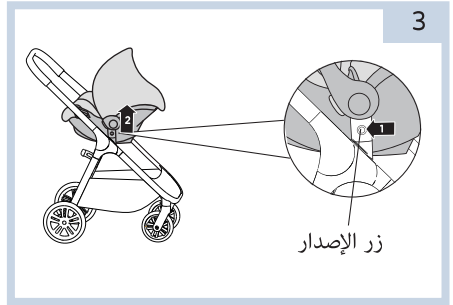
ربط السلة إلى العربة:



يجب أن يكون مقعد الجلوس فقط ضد اتجاه الرحلة، فإنه لا ينبغي أن يجلس في اتجاه السفر.



يجب أن تجلس السلة على نقل العربة حتى الصوت "انقر" يؤكد قفل السلة.



من أجل إزالة المقعد، اضغط على كل من الأزرار على جانبي المقعد ورفع المقعد حتى الإزالة الكاملة.

التنظيف والصيانة:

يمكنك تنظيف النسيج بالماء البارد والصابون المعتدل عن طريق غسل اليدين تصل إلى 30 درجة، لا تجف في مجفف، ولكن فقط شنقا. لا تستخدم التبييض.

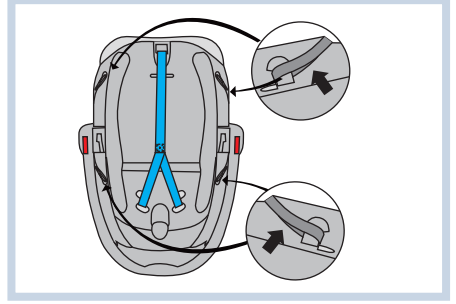
تنظيف الأجزاء البلاستيكية:

الأجزاء البلاستيكية يمكن تنظيفها مع الإسفنج بالماء الدافئ والصابون المعتدل. جافة جيدا مع منشفة. لا تستخدم المبيضات أو المنظفات المنزلية التي قد تضعف البلاستيك.

إزالة التنجيد:

قم بإزالة أشرطة الكتف وقم بتدويرها من خلال الفتحات.

1. أزل الحشو من المقعد عن طريق فتح الأشرطة المطاطية على الجزء الخلفي من المقعد.
2. حرك بعناية الحشو فوق غطاء حزام. لا تقم بإزالة الغطاء. خيط تسخير السلامة من خلال فتحات في الحشو للمقعد، وإزالة الحشو من المقعد، والتأكد من الحشو هو فضاضة تماما من المقعد.



تجميع المفروشات:

- كرر الخطوات لإزالة التنجيد في ترتيب عكسي. بعد إعادة تجميع الحشو، تأكد من إعادة ربط الأشرطة الكتف من خلال الأحاديد المناسبة لارتفاع الكتفين الطفل.
- لا تستخدم وسادة دون الحشو.
- لا تستخدم السرج دون تسخير السلامة. إذا كان تسخير القذرة أو التالفة بشكل خاص، اتصل بالشركة المصنعة أو الموزع لاستبدالها.

تنظيف الأشرطة السلامة:

الشرائط يمكن تنظيفها مع الإسفنج بالماء الدافئ والصابون المعتدل. السماح لتجف في الهواء قبل الاستخدام. لا تستخدم المبيضات أو المنظفات المنزلية التي قد تضعف الأشرطة.

تنظيف مشبك:

نظف مع اسفنجة أو اغسل مع كوب من الماء الدافئ.

لا تستخدم الصابون أو مواد التشحيم لتنظيف المشبك والأجزاء المعدنية من الترابس. هذه المواد قد تضعف وظيفتها.

