

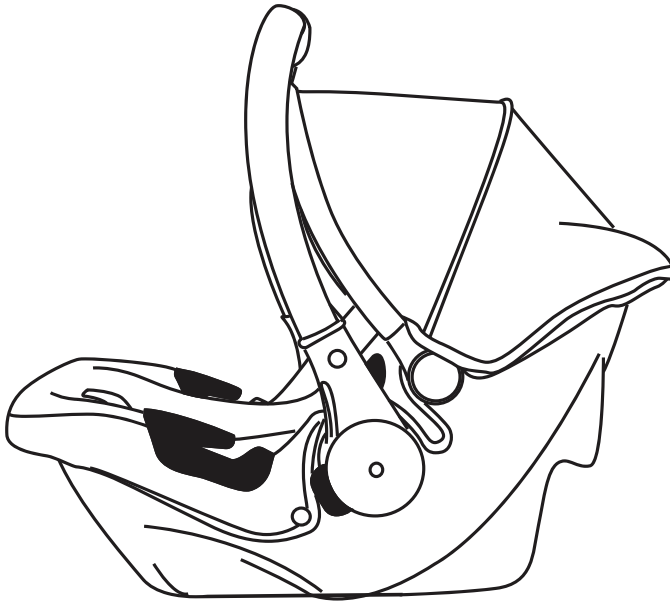


Serenity™ - Infant Car Seat

סלקל לתינוק

לשימוש ילדים במשקל 0-13 ק"ג

הוראות שימוש וטיפול
חשוב: שמרו לשימוש עתידי - קראו בקפידה!



משווק ע"י **דורון**

היצרן: Bair Kids Necessities Co., LTD, סין.

שם דגם יצרן: BC010 שם דגם יבואן: Serenity Infant Car Seat

היבואן: דורון יבוא ויצוא בע"מ, א.ת. ג'וליס

ח.פ. 511345241 | טל': 04-9966333 | www.davron.co.il

יש לקרוא בעיון את ההוראות שלהלן לפני השימוש,
ולשמור עליהן לצורך התייחסות בעתיד.
אי קיום הוראות אלה עלול לסכן את הילד.

הסלקל מיועד לילדים מגיל לידה ועד למשקל של 13 ק"ג

אזהרה: אין להסיר אף תווית ממושב הבטיחות. מידע חשוב נמצא בתוויות אלו.

אזהרה: אין לפרק את מושב הבטיחות או לנסות לפרק אותו אלא כפי שמצויין במדריך זה.

אזהרה: אין להשתמש במושב הבטיחות אם חסרים בו חלקים או שישנם חלקים פגומים.

אזהרה: אין להשתמש אם רצועות הבטיחות של המושב או של המכוננית פגומות או בלויות.

אזהרה: אף פעם אל תשתמש במושב בטיחות זה בלי כיסוי המושב של הרכב.

אזהרה: אף פעם אל תשתמש בבסיס למושב הבטיחות השונה מזה שהיצרן ממליץ.

אזהרה: אין להשתמש במושב בטיחות יד שנייה או מושב שאינך מכיר את ההיסטוריה שלו.

אזהרה: יש לבדוק את הידוק הרצועות ומערכת הריסון לפני כל שימוש.

אזהרה: יש לבדוק שחגורות הבטיחות של הרכב והרצועות של מערכת הריסון אינן מפותלות.

אזהרה: אל תשאיר את ילדך במושב הבטיחות לזמנים

ארוכים.

אזהרה: בשום אופן אין להתקין כסא בטיחות במושב

הקידמי של הרכב כאשר ישנה כרית אוויר

פעילה.

אזהרה: אין להתקין את הכסא עם כיוון התנועה.

אזהרה: אין להשתמש בכסא הבטיחות ברכבים בעלי

חגורות עם 2 נקודות חיבור בלבד.

אזהרה: אין להשתמש בכסא בכל תצורה שאינה מופיעה

בהוראות.

אזהרה: אין לחבר את הכסא בשונה למתואר בהוראות.

אזהרה: שים לב כי הכסא מותקן אך ורק במקום המיועד

לו. אין להתקינו במקום בו הוא עלול להילכד ע"י

כיסא נייד או דלת הרכב.

אזהרה: וודא כי כל הכסאות ברכב מחוברים ונעולים

כראוי.

אזהרה: יש לוודא כי חפצים שונים ברכב מאובטחים. כל

חפץ מונח יכול לגרום לפציעה במצב חירום.

אזהרה: הכסא צריך להיות מחובר לרכב בכל זמן, גם

כאשר התינוק אינו נמצא ברכב. במצב חירום,

כסא שאינו מחובר כראוי יכול לגרום לפציעה

חמורה.

אזהרה: כל הנוכחים ברכב צריכים להיות חגורים.

אזהרה: אין להרשות לילדים לשחק או לשנות את כסא

הבטיחות.

אזהרה: יש לכסות את הכסא כאשר ישנה שמש ישירה.

ישנם חלקים בכסא שיכולים להתחמם ולגרום

לכוויות בעור התינוק. יש לבדוק את משטח הכסא לפני הנחת התינוק. הכיסוי יכול לדהות מחשיפה ישירה לשמש.

אזהרה: אין להניח את הסלקל בקצה משטח מורם או במשטח רך כמו כרית או מזרן. הסלקל יכול ליפול ממשטחים אלו ולגרום לפציעה חמורה ואף מוות.

אזהרה: ISOFIX זו מערכת לחגירת ילדים. היא מאושרת בתקנים מספר 44,04 לשימוש כללי ברכבים עם מערכת עיגון של ISOFIX.

אזהרה: המערכת תתאים לרכבים עם עוגני ISOFIX המאושרים לכך, (כמצויין בספר הרכב) כתלות בקטגוריה של מושב הילד והתקן הקיבוע.

אזהרה: אין לשנות את כיוון חגורות הבטיחות של הרכב. במידה וישנם שאלות לגבי התקנת כסא הבטיחות ברכב, ניתן לפנות ליצרן.

אזהרה: אין להושיב יותר מילד אחד במושב.

אזהרה: אין לחבר את הסלקל במושב רכב המצויד בכרית אויר פעילה.

אזהרה: סלקל זה מתאים למושבי רכב בעלי 3 נקודות חגירה.

אזהרה: יש להתקין את הסלקל אך ורק נגד כיוון הנסיעה.

אזהרה: התקנת הסלקל תתבצע על מושב רכב הפונה לכיוון הנסיעה בלבד. אין להתקין את הסלקל על מושב רכב הפונה נגד כיוון הנסיעה, או פונה לצד, או מושב רכב מתקפל.

אזהרה: יש לסלק את כל אריזות הניילון על מנת למנוע חנק.

אזהרה: אין להשאיר את הילד ללא השגחה.
אזהרה: בעת שהילד יושב בסלקל עליו להיות תמיד חגור ברתמת הבטיחות.

אזהרה: יש לוודא שרצועות הבטיחות מהודקות על גופו של הילד, אך לא לוחצות עליו. יש לוודא שהרצועות אינן מסובבות או מפותלות.

אזהרה: על מנת לשמור על חום גופו של הילד, ניתן להניח שמיכה מעל לרצועות הבטיחות. חגורת הבטיחות לא תהיה יעילה אם היא תחגר מעל מעיל או בגד עבה, או שמיכה.

אזהרה: בהרכבת המוצר יש לוודא שחלקים ניידיים לא יבוא במגע עם הילד.

אזהרה: יש להשתמש בריפוד הנוסף הפנימי רק עם תינוק השוקל עד 5 ק"ג.

אזהרה: אין להניח את הסלקל על משטחים רכים או גבוהים.

אזהרה: יש לוודא שהידיית מכוונת למצב נשיאה לפני שנושאים את הסלקל.

אזהרה: לאחר שהמושב חשוף לשמש, יש לוודא שחלקי הפלסטיק והמתכת לא חמים מדי, ורק אז להושיב את הילד.

אזהרה: בזמן שהסלקל נמצא ברכב, יש להעביר את הידיית למצב אחסון (הידיית מאחור), על מנת למנוע חשיפת יתר לשמש.

אזהרה: אין להשתמש בסלקל אם התגלה בו פגם, או כאשר רצועות הבטיחות לא תקינות קרועות או חסרות.

אזהרה: אין להוסיף אביזרים או חלפים לסלקל, שלא אושרו על ידי היצרן או המפיץ.

אזהרה: אין לערוך בסלקל שינויים שלא אושרו על ידי היצרן או המפיץ.

אזהרה: אין להשתמש בסלקל ללא הריפוד. הריפוד הוא חלק מאמצעי ההגנה של הסלקל.

אזהרה: אין להשאיר דברים רופפים ברכב. בזמן בלימה או תאונה חפצים אלה ישתחררו ויסכנו את נוסעי הרכב.

אזהרה: אין להניח סלקל ברכב מבלי לעגנו למושב הרכב, גם אם לא מושיבים בו ילד.

אזהרה: אין להניח חפצים כבדים על המושב בזמן אחסנתו.

אזהרה: לפני הושבת הילד בסלקל, יש לוודא שהסלקל מעוגן היטב למקומו.

אזהרה: אין להשתמש בסלקל אם ראשו של הילד מגיע לגובה של יותר משניים וחצי סנטימטר מקצה הסלקל.

אזהרה: לפני שנושאים את הסלקל יש לוודא שהילד חגור ושידית האחיזה נעולה במצב נשיאה.

אזהרה: אין להוציא את הילד מהסלקל בעת נסיעה. אם יש צורך להוציא את הילד, חייבים לעצור את הרכב תחילה.

אזהרה: עבור פגים יש להוועץ ברופא לפני השימוש בסלקל.

אזהרה: לפני שמושיבים את הילד בסלקל המחובר לעגלה, יש לוודא שהסלקל מעוגן היטב במקומו.

אזהרה: אין להשתמש בסלקל לאחר שהרכב עבר תאונת דרכים או לאחר שפג תוקפו – 6 שנים מתאריך הייצור.

אזהרה: אין לאחסן בתא האחסון של הוראות השימוש חפצים כבדים או חדים העלולים להוות סכנה במקרה של בלימה פתאומית או תאונה.

حمل المهد

دليل المستخدم مناولة

هام : للاستخدام في المستقبل حافظ

قراءة التعليمات التالية بعناية قبل استخدام ، وحفظها للرجوع إليها في وقت لاحق. عدم الامتثال لهذه التعليمات يمكن أن تشكل خطراً على الأطفال.

المستورد : استيراد Davron المحدودة والتصدير ، المنطقة الصناعية ،

جولس ، هاتف : 04-9966333

تحذير : تم تصميم هذه الدورة للأطفال وزنها بين 13-2 جنيه ، أو ما يصل إلى 15 شهرا.

تحذير : هذه سلة سهلة للسيارات مع 3 نقاط مستوى.

تحذير : توصيل سلة سهلة تواجه اتجاه السفر.

تحذير : لا إزالة كافة تغليف بلاستيكية لمنع الاختناق.

تحذير : لا تترك طفلك في غير المراقب.

تحذير : لا يوجد سلة سهلة لإجراء تغييرات ، أطواق السلامة أو المكون الآخر لسلة سهلة.

تحذير : لا مكان لسلة من السهل على الأسطح الناعمة ، وارتفاع.

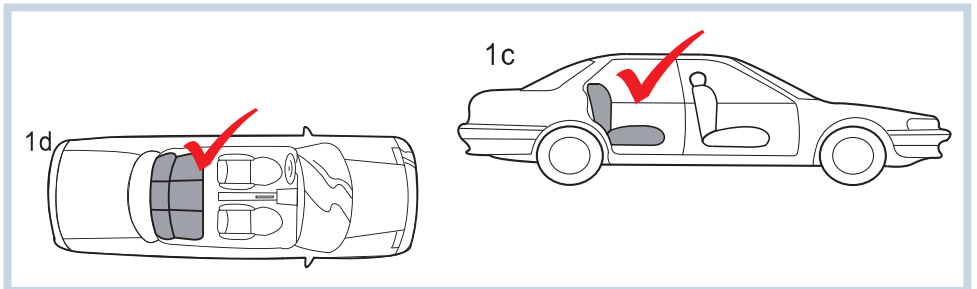
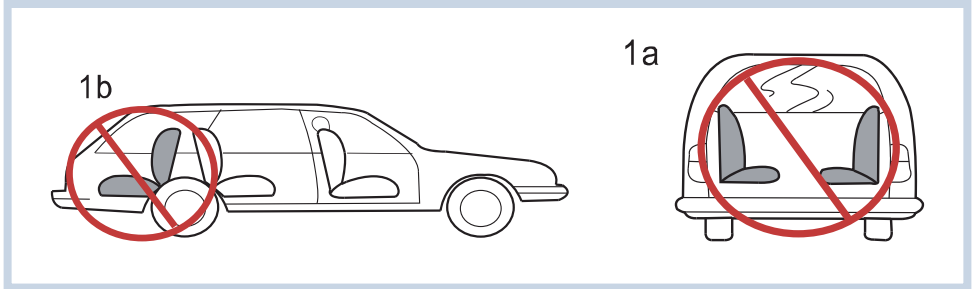
تحذير : تأكد من معالجة يتم توجيهه للقيام قبل تحمل سلة سهلة.
تحذير : مرة واحدة على مقعد تتعرض لأشعة الشمس ، تأكد من البلاستيك / المعدن ليس حار جدا ، وبعد ذلك وضع الطفل.
تحذير : لا تستخدم عندما يجرذ مزقتها السلامة المناسبة / مفقود
تحذير : لا إضافة الملحقات إلى سلة سهلة ، وعدم الموافقة من قبل الشركة المصنعة.

تحذير : لا تترك الأمور فضفاض في السيارة. وخلال الكبح / حادث إطلاق سراح هذه الكائنات وتعرض للخطر الركاب.
تحذير : لا تضع الأشياء الثقيلة على مقعد في حين قيادة.

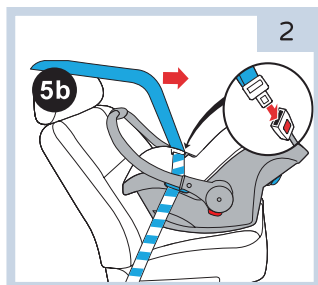
אזהרה: אין לחבר את הסלקל במושב רכב המצויד בכרית אויר פעילה.



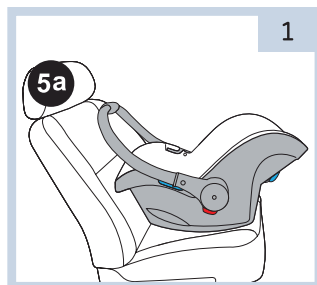
אזהרה: אין להתקין את כסא הבטיחות במושבים בצידי הרכב או מאחור (תמונה 1a, 1b). תמיד יש להתקין את הכסא במושבי רכב אשר פונים קדימה לכיוון הנסיעה. עפ"י הסטטיסטיקה של התאונות, ילדים בטוחים יותר במושבים האחוריים של הרכב, מאשר אלה הקדמיים. (תמונה 1c, 1d)



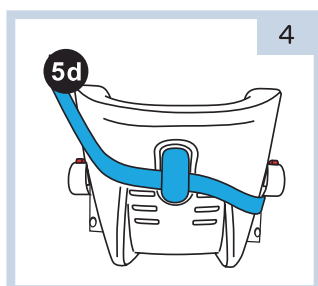
הרכבת הסלקל ברכב ללא שימוש בבסיס



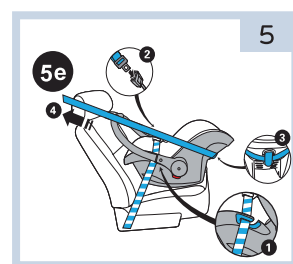
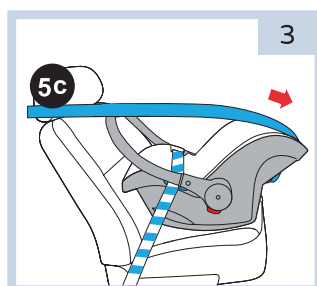
2
השחל את רצועת המותניים
בחורים המיועדים לכך.



1
מקם את הכסא
כמתואר בתמונה.



4
העבר את רצועת הכתפיים דרך הפתח המיועד לכך בגב המושב.



5
5e
1
2
3
4
וודא כי החגורה מאובטחת דרך הנקודות הבאות: החריץ בצד הכיסא (1), בתושבת החגורה (2), בחור בגב הכסא (3), הכסא נמצא במקביל לגב מושב הרכב.

בדיקה לפני שימוש

יש לבדוק:

- להתקין את כסא הבטיחות נגד כיוון הנסיעה.
- הרצועות ומערכת הריסון ללא נזק.

וודא כי התינוק נמצא בטווח המשקל המותר לשימוש בכסא.

- משקל מגיל לידה ועד 13 ק"ג.
- גובה 74 ס"מ או פחות. (הראש נמצא 2 ס"מ או פחות מקצה הכסא).

חבר את התינוק בצורה נכונה לכסא הבטיחות.

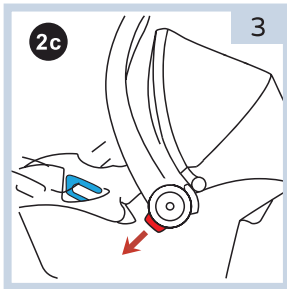
- גובה תקין ברצועות הכתפיים. (בגובה הכתפיים)
- רתמה לא מפותלת ומונחת בצורה נכונה מעל המתניים.
- רתמה נעולה ומהודקת.

התקנת כסא הבטיחות נגד כיוון הנסיעה ובמושב המתאים ברכב.

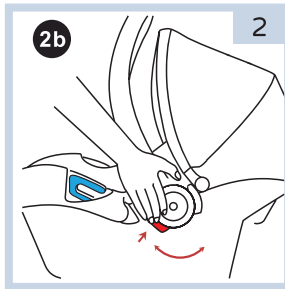
- יש להתקין את הכסא במושבי הרכב אשר פונים לכיוון הנסיעה בלבד. (לא מושבים בצדי הרכב או בחלק האחורי של הרכב עם הגב לכיוון הנסיעה)
- כסא בטיחות נגד כיוון הנסיעה.
- מיקום ללא כרית אוויר פעילה.
- חגורות בטיחות לא מפותלות.
- מסלול חגורה תקין.
- הכסא מחובר ומהודק למושב הרכב.

התאמת הידית

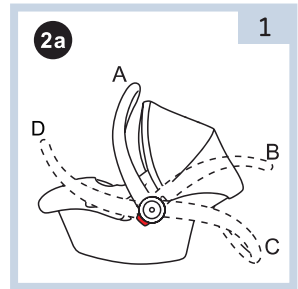
אזהרה: יש לוודא כי הידית נעולה במנח הנשיאה.



ישמע "קליק" כאשר הידית ננעלת במקומה במנח הנשיאה.



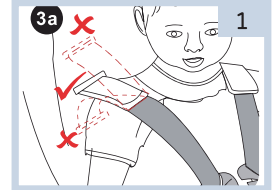
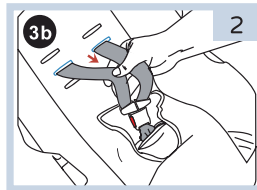
כדי לשנות את מיקום הידית, לחץ על הכפתורים בצידי הידית וסובב למנח המבוקש. הידית תנעל במקומה.



ישנם ארבעה מנחים לידיית של הסלקל: מנח ברכב (D), מנח נשיאה (A), מנח אמצע (B), מנח כאשר הסלקל נייח (C).

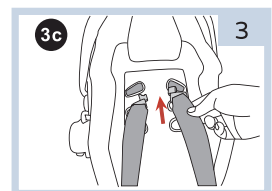
התאמת הרתמה

כדי להתאים את גובה רצועות הכתפיים יש להוציא את הרצועות מהחורים המיועדים לכך אשר ממוקמים בחלק האחורי של הכסא.



כוון את רצועות הכתפיים בגובה או מעט מתחת לכתפי התינוק.

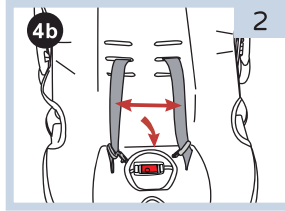
הכנס את רצועות הרתמה דרך החריץ המתאים לרתמה. וודא כי שתי הרצועות שוות באורכן ואינן מפותלות. בחלק האחורי של הכסא נעל את הרצועות לתוך החורים המיועדים לכך (הפוך מפעולה 3b). משוך את הרצועות כדי לוודא כי הן נעולות. יש לזכור לשמור שגובה הרצועות יהיה בגובה הכתפיים של התינוק (3a).



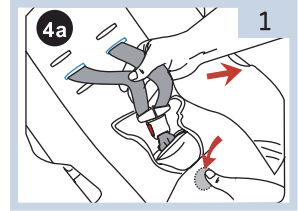
חיבור התינוק לכסא הבטיחות



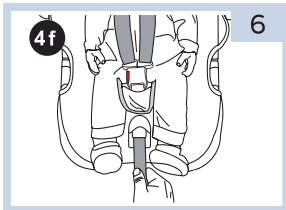
הנח את התינוק בכסא כאשר הישבן שלו נמצא על המושב והגב שלו ישר על כסא הבטיחות. כך נוחות התינוק תייה מירבית וכך גם אבטחת הרצועות של הכסא. הנח את רצועות הכתפיים מעל כתפי התינוק (5c). וודא גובה תקין של הרתמה.



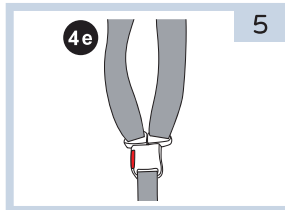
לחץ על הכפתור האדום באבזם, כדי לשחרר את רצועות הכתפיים והזז אותן הצידה.



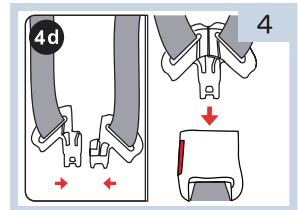
לחץ על כפתור ההתאמה של גובה הרצועות הממוקם במרכז חזית הכסא. משוך בשתי רצועות הכתפיים כדי לשחרר את הרתמה.



משוך את רצועות ההתאמה של הרתמה עד אשר רצועות הכתפיים צמודות לכתפי התינוק.



הכנס את הלשוניות לאבזם עד הישמע "קליק". וודא כי הרצועות אינן מפותלות. סדר את הרפידות על הרצועות שיהיו במרכז הכתפיים של התינוק.



ישר את שתי לשוניות האבזם.

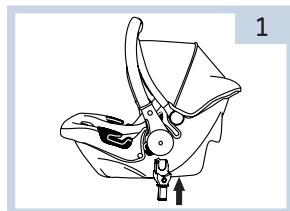
לבדיקת צמידות נכונה, ניתן להכניס אצבע בין רצועות
הרתמה לכתפי התינוק.
לשיחרר התינוק מהכסא יש לשחרר את רצועות
הכתפיים ולפתוח את האבזם.



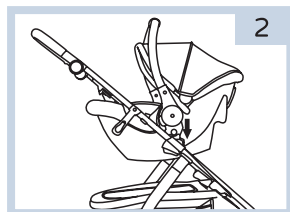
אזהרה: יש להפסיק להשתמש בכסא כאשר התינוק
עובר את המשקל והגובה המותרים לשימוש, או
כאשר המרחק בין ראש התינוק לקצה הכסא
הוא פחות מ 2 ס"מ.

הרכבת הסלקל על העגלה בעזרת מתאם

הכנס את צידו האחד של המתאם לחור המיועד
בסלקל. יש לחזור על פעולה זו גם בצד השני.

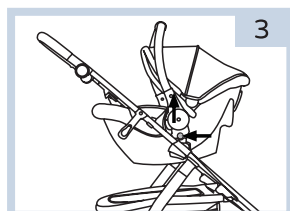


הכנס את צידו השני של המתאם לנקודת החיבור של
העגלה. יש לחזור על פעולה זו גם בצד השני. ניתן
לחבר גם לכיוון הנגדי.



אזהרה: אין לחבר את הסלקל לעגלה או להפוך לכיוון
הנגדי את הסלקל כאשר התינוק נמצא בפנים.

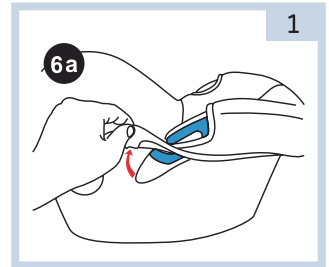
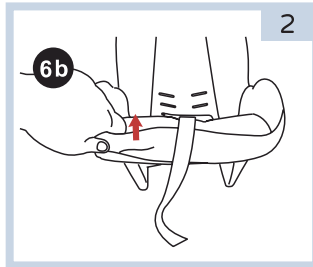
לשחרור יש ללחוץ על הכפתורים של המתאמים בשני
הצדדים ולמשוך מעלה לשחרור מלא של הסלקל
מהעגלה.



שימושים מותרים מחוץ לרכב

- יש תמיד לוודא לפני השימוש כי התינוק קשור עם הרתמה לכסא.
- יש תמיד לוודא לפני השימוש כי הידית נעולה למקומה. לשימוש כסלקל יש למקם את הידית במנח נשיאה (A בתמונה 2a). לנדנוד יש להניח את הסלקל על הקרקע, על הידית להיות במנח נשיאה. (A בתמונה 2a).
- למטרת האכלה, מנוחה או שינה יש להניח את הסלקל על משטח יציב או על הקרקע, הרחק ממשטחים מורמים או קצה משטחים. על הידית להיות במנח נייח (C בתמונה 2a).

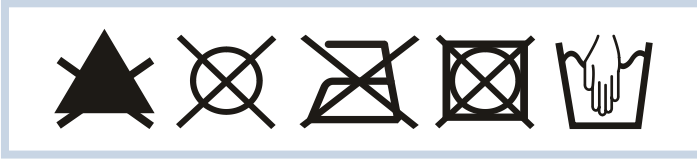
נקיון ואחזקה



הסרת החיפוי והכיסוי: משוך את הכיסוי משלד הכסא.

מעת לעת יש לבדוק את הכסא לחלקים שניזוקו. אם נמצאו חלקים אשר ניזוקו יש להחליף את הכסא. יש לשמור על נקיון הכסא. אין לשמן שום חלק בכסא.

נקיון הכיסוי



יש לכבס את חלקי הבד בכסא בהתאם לתוויות הכביסה:
כביסה ידנית בלבד (30 מעלות)
יש להשתמש בחומר ניקוי עדין.
אין לגהץ, ניקוי יבש, להלבין או לייבש במכונה.
יש להרחיק מחום ישיר.
אין להשתמש באקונומיקה או חומרי ניקוי לריפוד.

ניקוי האבזם

יכולים להצטבר חלקי אוכל או בד בתוך האבזם של הרתמה ולהשפיע על האפקטיביות של האבזם. יש לשטוף במים חמים. וודא כי תמיד נשמע "קליק" בנעילה.

ניקוי של הרתמה ושלד של הכסא

ניתן לנקות בעזרת ספוג, מים חמים וסבון עדין. אין להשתמש בשום אמצעי נקיון אחר.

איחסון

יש לאחסן במקום יבש, רחוק ממקורות חום ושמש ישירה. יש להמנע מלהניח חפצים כבדים על הכסא.

