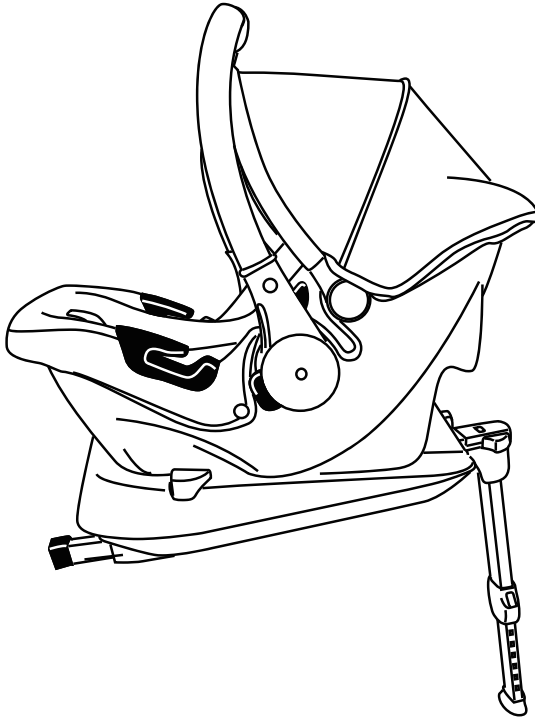




سلة خفيفة + قاعدة Serenity™ - ISOFIX

للاستخدام في الأطفال وزنها 0-13 كجم
تعليمات الاستخدام والعلاج



تم التسويق بواسطة **دافرون**

الصانع: بير الاطفال الضروريات المحدودة، الصين.

اسم الموديل المصنع: Serenity BC010 + ID010 اسم الموديل المستورد:

المستورد: ديفيرون للاستيراد والتصدير المحدودة، منطقة جوليس الصناعية

www.davron.co.il 04-9966333 هاتف: HPT 511345241

تحذيرات

يجب قراءة التعليمات التالية قبل الاستعمال، والحفاظ عليها للاستعمال في المستقبل
عدم الالتزام بهذه التعليمات قد يعرض الطفلة للخطر

تم تصميم العجل للأطفال من الولادة إلى وزن 13 كجم

- تحذير: لا تقم بإزالة أي تسميات من المقعد. تم العثور على معلومات مهمة في هذه التصنيفات.
- تحذير: لا تفكك أو تحاول تفكيك المقعد وفقا للتعليمات الواردة في هذا الدليل.
- تحذير: لا تستخدم مقعد الأمان إذا الأجزاء مفقودة أو هناك أجزاء التالفة.
- تحذير: لا تستخدم إذا أحزمة مقعد أو مقعد السيارة معطوبة أو البالية.
- تحذير: لا تستخدم هذا المقعد أبدا بدون غطاء مقعد السيارة.
- تحذير: لا تستخدم أبدا مقعد المقعد بخلاف توصي الشركة المصنعة.
- تحذير: لا تستخدم مقعدا ثانيا أو مقعدا لا تعرفه.
- تحذير: تشديد الأشرطة ونظام ضبط النفس قبل أي استخدام.
- تحذير: تحقق من أن أحزمة الأمان للسيارة وأشرطة نظام التقييد ليست ملتوية.
- تحذير: لا تترك طفلك في المقعد لفترات طويلة من الوقت.

تحذير: ال تقم أبدا بتثبيت مقعد أمان في المقعد الأمامي للمركبة عندما يكون هناك وسادة هوائية نشطة.

تحذير: لا تتركب الكرسي في اتجاه الحركة.

تحذير: لا تستخدم مقعد الأمان في المركبات ذات الأحزمة ذات نقطتي اتصال فقط.

تحذير: لا تستخدم الكرسي في أي تكوين غير مدرج في التعليمات.

تحذير: لا تقم بتوصيل الكرسي بشكل مختلف عن الموضح في التعليمات.

تحذير: لاحظ أن الكرسي مثبت فقط في المنطقة المخصصة. لا تثبته حيث قد يكون محاصرين بواسطة كرسي محمول أو باب السيارة.

تحذير: تأكد من أن جميع الكراسي في السيارة متصلة بشكل آمن ومقفلة.

تحذير: تأكد من أن الأجسام المختلفة الموجودة في المركبة آمنة. أي مصطلح كائن يمكن أن يسبب إصابة في حالات الطوارئ.

تحذير: يجب توصيل الكرسي بالمركبة في جميع الأوقات، حتى عندما ال يكون الطفل في السيارة. وفي حالة الطوارئ، قد يؤدي الكرسي غير المتصل بشكل صحيح إلى حدوث إصابات خطيرة.

تحذير: يجب على كل شخص في السيارة أن يرتدي حزاما.
تحذير: لا تسمح للأطفال بتشغيل المقعد أو تغييره.
تحذير: غطاء الكرسي عندما يكون هناك أشعة الشمس
المباشرة. هناك أجزاء من كرسي يمكن أن الاحماء والسبب
للحروق في جلد الطفل. تحقق من سطح الكرسي قبل
وضع الطفل. يمكن أن يتلاشى الغطاء من التعرض المباشر
لأشعة الشمس.

تحذير: لا تضع القدم على حافة سطح مرتفع أو على
سطح ناعم مثل وسادة أو مرتبة. يمكن أن ينخفض العجل
من هذه الأسطح ويسبب إصابات خطيرة وحتى الموت.
تحذير: هذا هو نظام ضبط الطفل إسوفيكس. وقد تمت
الموافقة عليه من قبل المعايير 44.04 للاستخدام العام في
المركبات التي لديها نظام إرساء إسوفيكس
تحذير: سيكون النظام مناسباً للمركبات ذات المراسي
المعتمدة إسوفيكس (كما هو مبين في دفتر السيارة)
كمعتمد

في فئة مقعد الطفل وجهاز التثبيت.
تحذير: لا تغير اتجاه أحزمة مقعد السيارة. إذا كان هناك
أي أسئلة حول تثبيت مقعد السيارة، يمكنك الاتصال
بالشركة المصنعة.

تحذير: لا تترك أكثر من طفل واحد في المقعد.

تحذير: ال تقم بتوصيل المقعد في المقعد بمركبة مزودة بسادة هوائية نشطة.

تحذير: هذا مناسب ل-3 بوينت مقاعد السيارة.

تحذير: يجب تثبيت السرج فقط ضد اتجاه الرحلة.

تحذير: سيتم تركيب المقعد على مقعد السيارة الذي يواجه اتجاه السفر فقط. لا تقم بتثبيت مقعد السيارة على مقعد السيارة الذي يواجه اتجاه الرحلة، أو يتحول إلى الجانب، أو مقعد السيارة قابلة للطي.

تحذير: يجب إزالة جميع التعبئة والتغليف البلاستيكية لمنع الاختناق.

تحذير: لا تترك طفلك دون مراقبة.

تحذير: عندما يجلس الطفل في السرج، يجب عليه دائماً ارتداء حزام الأمان.

تحذير: تأكد من تشديد أحزمة الأمان على جسم الطفل ولكن دون الضغط عليها. تأكد الأشرطة ليست الملتوية أو الملتوية.

تحذير: للحفاظ على طفلك دافئاً، يمكنك وضع بطانية على الأشرطة السلامة. حزام

لن تكون السلامة فعالة إذا تم ارتداؤها على معطف سميك أو ملابس، أو بطانية.

تحذير: عند تجميع المنتج، تأكد من أن أجزاء المحمول لا تأتي على اتصال مع الطفل.

تحذير: استخدم الحشوة الداخلية الإضافية فقط مع طفل يزن حتى 5 كجم.

تحذير: لا تضع القدم على الأسطح الناعمة أو المرتفعة.

تحذير: تأكد من ضبط المقبض على وضع الحمل قبل حمل الحذاء.

تحذير: بعد تعرض المقعد لأشعة الشمس، تأكد من أن الأجزاء البلاستيكية والمعدنية ليست ساخنة جدا، و فقط بعد ذلك

تعين الطفل حتى.

تحذير: أثناء وجود السيارة في السيارة، حرك المقبض إلى موضع التخزين (المقبض على ظهره)

تجنب التعرض المفرط للشمس.

تحذير: لا تستخدم عيوب في حالة كشف عيب أو عندما تكون أحزمة الأمان مكسورة أو ممزقة في عداد المفقودين.

تنبيه: لا تضيف ملحقات أو قطع غيار إلى غسالة صحن لم تتم الموافقة عليها من قبل الشركة المصنعة أو الموزع.

تحذير: لا تعدل أية تغييرات لم تتم الموافقة عليها من قبل الشركة المصنعة أو الموزع.

تحذير: لا تستخدم وسادة دون الحشو. التنجيد هو جزء من وسائل حماية العجل.

تحذير: لا تترك أشياء فضفاضة في السيارة. أثناء الكبح أو

حادث سيتم الافراج عن هذه الكائنات وتعرض للخطر
الركاب.

تنبيه: لا تضع مركبة في المركبة بدون تركيبها في مقعد
السيارة، حتى لو لم يجلس الطفل هناك.
تحذير: ال تضع أشياء ثقيلة على المقعد أثناء التخزين.
تحذير: قبل وضع الطفل في التذييل، تأكد من تثبيت
المقعد بثبات.

تحذير: لا تستخدم رأس الطفل إذا وصل رأس الطفل إلى
ارتفاع يزيد عن سنتين ونصف سنتيمتر من النهاية
العجل.

تحذير: قبل حمل قدمك، تأكد من أن الطفل مرتبط
ومقبض المقبض في وضع الحمل.
تحذير: لا تقم بإخراج الطفل من السيارة عند السفر. إذا
كنت بحاجة إلى إزالة الطفل، يجب أن تتوقف
التركيب أولاً.

تحذير: بالنسبة للخدج، استشر طبيبك قبل استخدام
عجل.

تحذير: قبل وضع الطفل في سلة تعلق على العربة، تأكد
من أن الراسخ راسخ بقوة.

تحذير: لا تستخدم سيارتك بعد أن تكون السيارة في
حادث مرور أو بعد انتهاء صلاحيتها - 6 سنوات من
تاريخ الصنع.

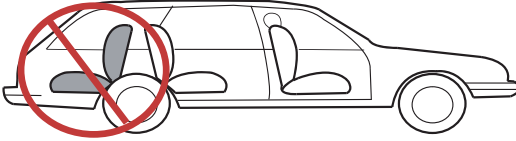
تحذير: لا تخزن الأجسام الثقيلة أو الحادة في حجرة التخزين الخاصة بالتعليمات في حالة الكبح المفاجئ أو حادث.

استخدام السيارة

تحذير: ال تقم بتثبيت المقعد في المقعد الجانبي السيارة أو الخلفية (الشكل 1a، 1b). هناك دائما قم بتركيب المقعد في المقعد الدوار رئيس لرجلة. ووفقاً للاحصاءات الحوادث، والأطفال أكثر أماناً في المقعد الخلفي للسيارة، أمام. (الشكل 1c، 1d)

تحذير: لا تركب الكرسي في اتجاه الحركة.

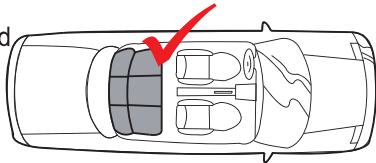
1b



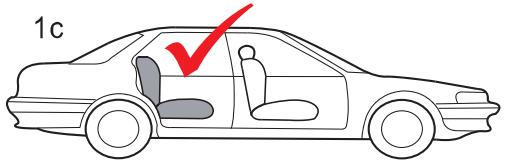
1a



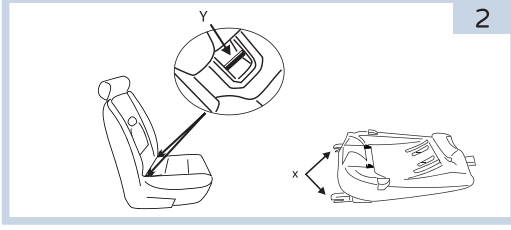
1d



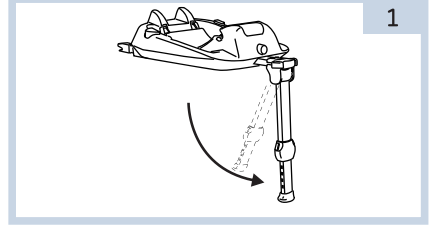
1c



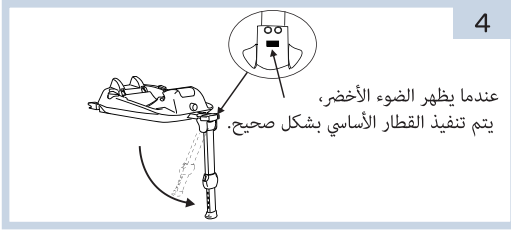
تدريب قاعدة المقعد



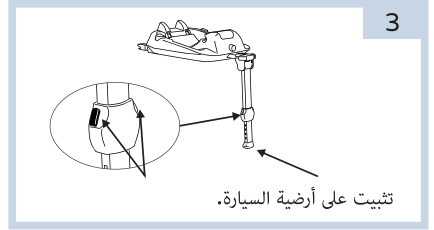
قم بتوصيل محولات إسوفيكس التي تحمل علامة X للمراسي التي تحمل علامة Y في مقعد السيارة.



افتح ساق الدعم.

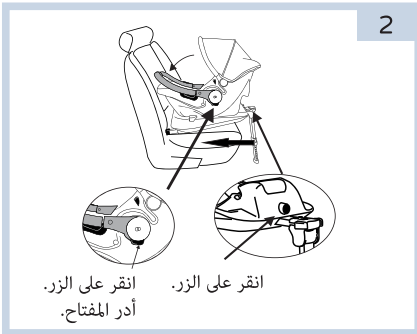


عندما يظهر الضوء الأخضر، يتم تنفيذ القطار الأساسي بشكل صحيح.

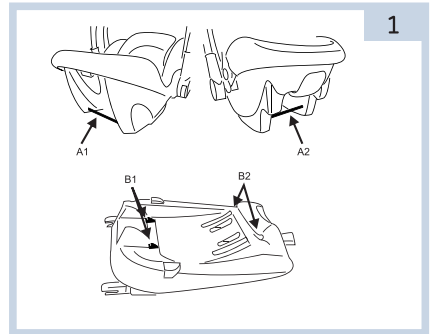


اضبط طول قدم الدعم عن طريق الضغط على الزر. ضعه على أرضية السيارة.

تجميع العجل على أساس السلامة

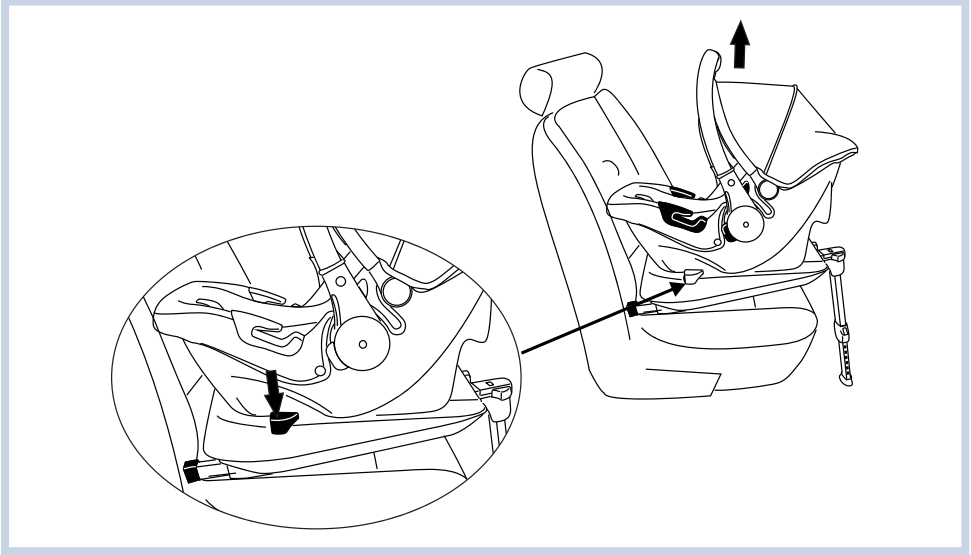


اضغط على الزر لتدوير المقبض.



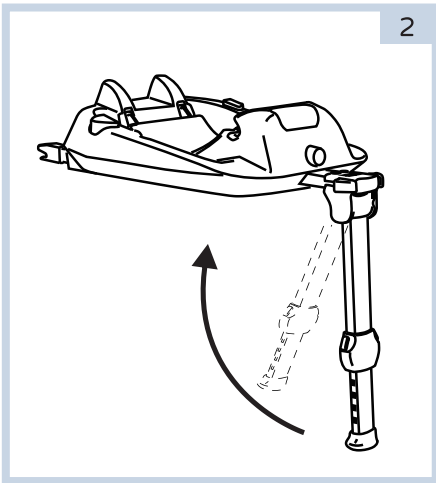
قم بتوصيل محولات مقعد A إلى أحزمة الأمان في قاعدة مقعد B. يشير صوت النقرة إلى اتصال سليم.

إزالة المقعد



اضغط على الزر وأزل المقعد

إزالة القاعدة

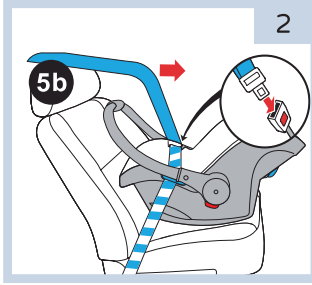


أضعاف ساق الدعم.

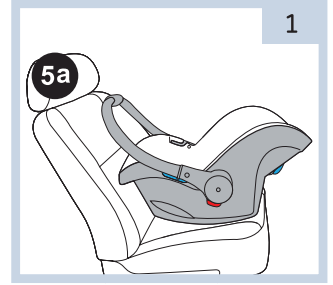


تحذير: يتم تحرير قاعدة المقعد عند تشغيل الضوء الأحمر.
لا تزال القاعدة متصلة إذا كان الضوء الأخضر على.

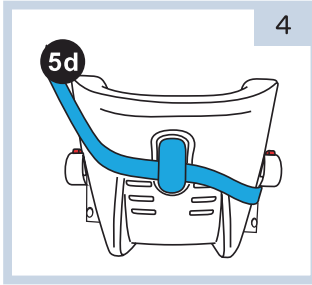
ضغط على الأزرار وسحب القاعدة.



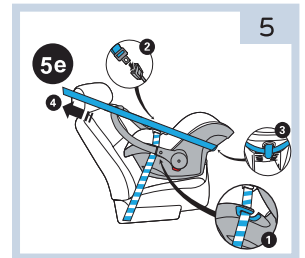
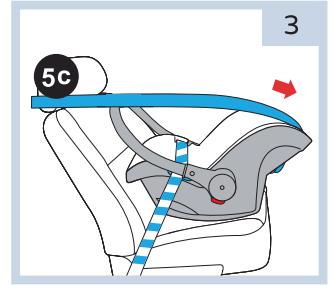
تطبيق حزام إلى الثقوب المعينة.



ضع الكرسي كما هو موضح في الصورة.



حرك حزام الكتف من خلال الفتحة المخصصة على ظهر المقعد.



تأكد من أن الحزام مؤمن بالنقاط التالية: الأخدود على جانب الكرسي (1)، وحزام المقعد (2)، والرجل الموجود على ظهر الكرسي (3).

تحقق:

- قم بتركيب مقعد الأمان ضد اتجاه السفر.
- الأشرطة ونظام ضبط النفس دون ضرر.

تأكد من أن الطفل داخل الوزن المسموح به من الكرسي:

- الوزن من الولادة إلى 13 كجم.
- ارتفاع 74 سم أو أقل (رأس 2 سم أو أقل من حافة الكرسي).

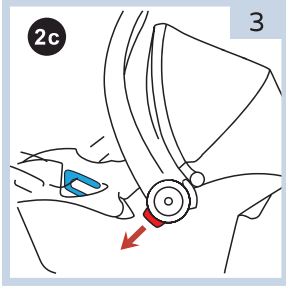
ربط الطفل بشكل صحيح إلى المقعد:

- ارتفاع مناسب في الأشرطة الكتف. (ارتفاع الكتف)
- تسخير غير مثبت وضعها بشكل صحيح على الخصر.
- تسخير مغلقة.

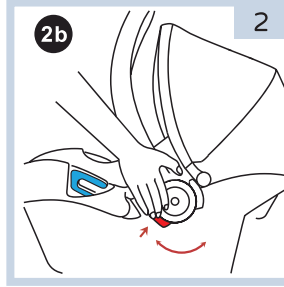
تركيب عداد مقعد ضد اتجاه السفر والمقعد المناسب في السيارة:

- يجب تركيب المقعد في مقاعد السيارة التي تواجه اتجاه السيارة فقط. (لا المقاعد على جانبي السيارة أو في الجزء الخلفي من السيارة مع الجزء الخلفي نحو ركوب)
- مقعد أمان ضد اتجاه السفر.
- موقف دون وسادة هوائية نشطة.
- أحزمة الأمان غير المكشوفة.
- المسار الصحيح الحزام.
- يتم تثبيته على مقعد السيارة.

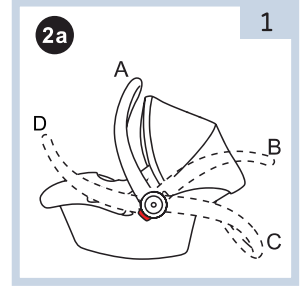
تحذير: تأكد من أن المقبض مقفل في موضع التحمل.



سيتم سماع "نقرة" عند قفل
المقبض في مكانه.



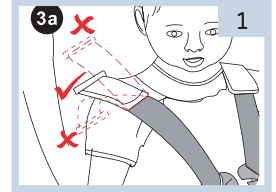
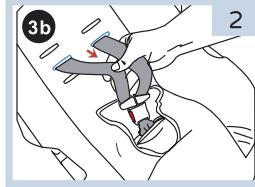
لتغيير موضع مقبض الباب،
اضغط على الأزرار الموجودة على
جانبي المقبض ثم قم بالتدوير إلى
الموضع المطلوب. سيتم قفل
المقبض في مكانه.



هناك أربعة أدلة لمقبض العجل:
مقعد السيارة (D)، وضبط الرأس
(A)، في منتصف الموقف (B)،
ومقصورة ثابتة (C)

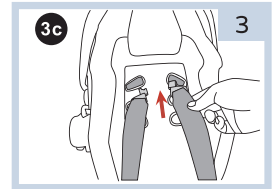
ضبط تسخير

لضبط ارتفاع أحزمة الكتف، قم بإزالة
الأشرطة من الثقوب المعينة الموجودة على
ظهر الكرسي.



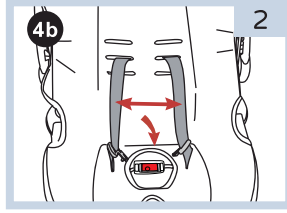
ضبط الأشرطة الكتف في
الارتفاع أو أقل قليلاً من
الكتفين الطفل.

إدراج الأشرطة تسخير من خلال فتحة مناسبة لتسخير. تأكد من أن كل من
الأشرطة متساوية في الطول وليس الملتوية. في الجزء الخلفي من الكرسي، قفل
الأشرطة في الثقوب المعينة (عكس من 3B). اسحب الأشرطة للتأكد من أنها مقفلة.
نضع في اعتبارنا أن ارتفاع الأشرطة يجب أن يكون في ذروة أكتاف الطفل (3A).

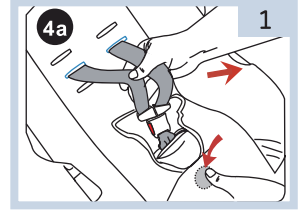




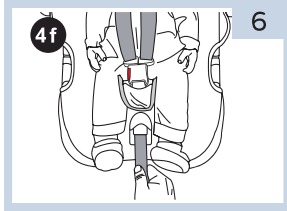
وضع الطفل في كرسي مع الأرداف على المقعد وظهره مباشرة على المقعد. وبالتالي فإن راحة الطفل سوف يكون الحد الأقصى وهكذا سوف تأمين الأشرطة من الكرسي. وضع الأشرطة الكتف على الكتفين (5C). تحقق من رفع السلك المناسب.



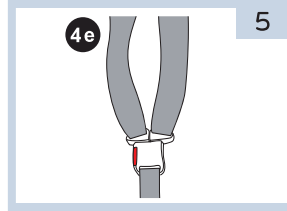
اضغط على الزر الأحمر على مشبك لتخفيف الأشرطة الكتف ونقلها جانبا.



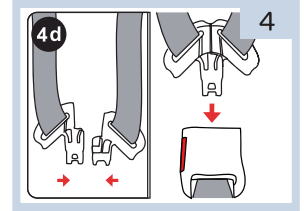
اضغط على زر تعديل ارتفاع الحزام الموجود في وسط الجزء الأمامي من الكرسي. سحب كل من الكتف الأشرطة لتخفيف تسخير.



سحب الأشرطة من تسخير حتى يتم ربط الأشرطة الكتف على الكتفين الطفل.



إدراج علامات التبويب في مشبك حتى تسمع نقرة. تأكد من أن الأشرطة ليست كرة لولبية. ترتيب منصات على الأشرطة التي ستكون في وسط الكتفين الطفل.



قم بتصويب علامتي التبويب.

لمحاذاة السليم، يمكنك إدراج إصبع بين الأشرطة تسخير والكتفين الطفل.
لإطلاق سراح الطفل من الكرسي، حرر الأشرطة الكتف وفتح مشبك.

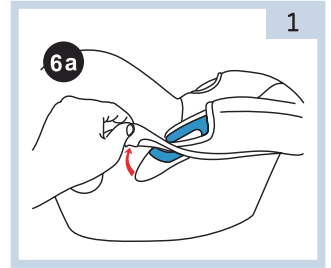
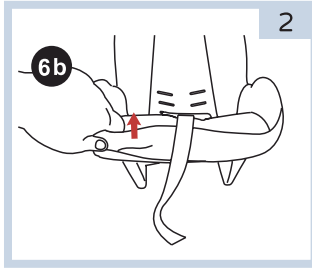


تحذير: يجب إيقاف الكرسي عندما يمر الطفل الوزن والارتفاع المسموح به للاستخدام عندما تكون المسافة بين رأس الطفل وحافة الكرسي أقل من 2 سم.

الاستخدامات المسموح بها خارج السيارة

- تأكد دائما قبل الاستخدام من أن الطفل مرتبط مع تسخير للكرسي.
- تأكد دائما قبل استخدام المقبض من وضعه في مكانه. للاستخدام كما تذييل له ضع المقبض في وضع حمل (A) في الشكل 2 أ). يجب أن توضع المزعجة في العجل على الأرض، على مقبض الباب ليكون في منصب الرئيس. (A) في الشكل 2 أ).
- للتغذية، والراحة، أو النوم، ضع القدم على سطح مستقر أو على قاعدة التمثال الأرض، بعيدا عن الأسطح المرتفعة أو حواف السطح. يجب أن يكون المقبض في الموقف القربانية (C) في الشكل 2 أ).

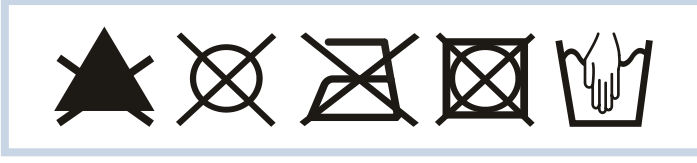
التنظيف والصيانة



إزالة الغطاء والغطاء: اسحب الغطاء من الكرسي.

من وقت لآخر يجب تفتيش كرسي للأجزاء التالفة. إذا تم العثور على أجزاء التالفة استبدال كرسي. حافظ على نظافة الكرسي. النفط ليس له أي جزء في الكرسي.

تغطية نظيفة



غسل أجزاء النسيج في كرسي وفقا لتسمية الغسيل:
غسل اليد فقط (30 درجة)
استخدام المنظفات معتدل.
لا الحديد، جاف، التبييض، أو الجافة.
الابتعاد عن الحرارة المباشرة.
لا تستخدم مواد التبييض أو مواد التنظيف للتجديد.

تنظيف مشبك

قطع القماش أو القماش يمكن أن تتراكم داخل مشبك من تسخير وتؤثر على فعالية مشبك. شطف بالماء الدافئ.
تأكد من أنك تسمع دائما "نقرة" في القفل.

تنظيف تسخير وهيكل عظمي من كرسي

يمكنك تنظيف مع الإسفنج والماء الدافئ والصابون المعتدل. لا تستخدم أي وسائل أخرى للتنظيف.

تخزين

تخزينها في مكان جاف، بعيدا عن مصادر الحرارة وأشعة الشمس المباشرة. تجنب وضع أشياء ثقيلة على الكرسي.

