



מושב בטיחות Stronghold™

הוראות שימוש וטיפול



משווק ע"י **דוורון**

היצרן: Yangzhou Lettas Baby (ReeBaby) Product Co.,Ltd, סין

שם דגם יצרן: Riola 906 שם דגם יבואן: Stronghold

היבואן: דוורון יבוא ויצוא בע"מ, א.ת. ג'וליס

ח.פ. 511345241 טל': 04-9966333 www.davron.co.il

חשוב: שמרו לשימוש עתידי קראו בקפידה!

יש לקרוא בעיון את ההוראות שלהלן לפני השימוש,
ולשמור עליהן לצורך התייחסות בעתיד.
אי קיום הוראות אלה עלול לסכן את הילד.

יליד מגיל לידה ועד למשקל של 13 ק"ג, בהתקנה נגד כיוון הנסיעה
יליד ממשקל 9 ק"ג ועד למשקל 36 ק"ג בהתקנה עם כיוון הנסיעה

אזהרה: מושב בטיחות זה מתאים לרכבים בעלי ריתמת בטיחות עם
3 נקודות חגירה הרשומים על ידי יצרן הרכב כמתאימים
למושב בטיחות אוניברסאליים, או עם מערכת איזופיקס, או
המקבילה לגודל איזופיקס E.

אזהרה: אין להניח את כיסא הבטיחות במושב מכונית עם כרית אויר
פעילה.

אזהרה: יש למקם את כיסא הבטיחות במושב רכב הפונה כלפי
קידמת המכונית בלבד.

אזהרה: יש לסלק את כל אריזות הניילון על מנת למנוע חנק.

אזהרה: אין להשאיר את ילדך ללא השגחה.

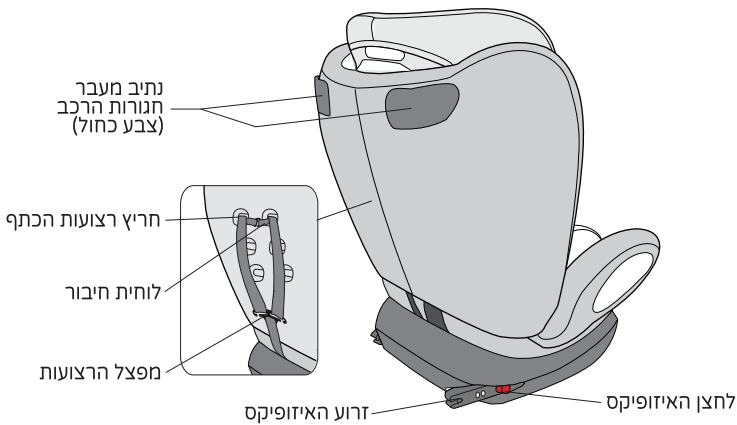
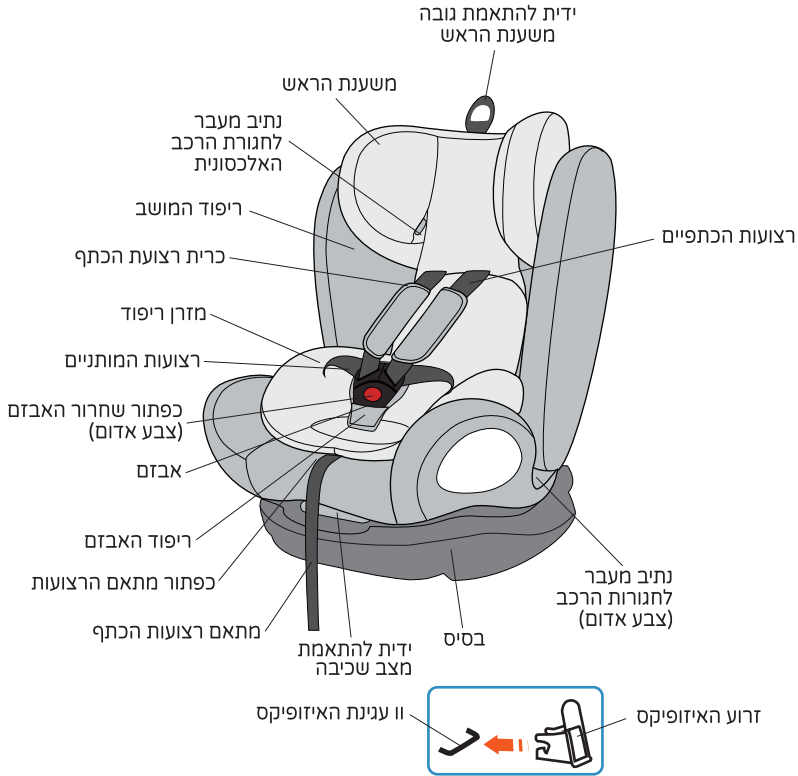
אזהרה: אין לעשות שינויים בכיסא הבטיחות, ברצועות הבטיחות או
כל רכיב אחר של כיסא הבטיחות.

אזהרה: יש לוודא שחלקי כיסא הבטיחות או רצועות הבטיחות לא
לכודים בדלת המכונית או תחת מושב מתקפל. אם יש
במכונית מושב מתקפל, יש לוודא שהוא אינו מקופל ושהוא
מאובטח למקומו.

אזהרה: אין להשתמש בכיסא הבטיחות ללא הריפוד ואין להחליפו
בריפוד שלא אושר על ידי היצרן או המפיץ.

- אזהרה:** לאחר שהמושב חשוף לשמש, יש לוודא שחלקי הפלסטיק והמתכת לא חמים מדי, ורק אז להושיב את הילד.
- אזהרה:** יש לוודא שהילד לא ישחק באבזם חגורת הבטיחות על מנת למנוע את פתיחתו.
- אזהרה:** אין להשתמש במוצר כאשר רצועות הבטיחות לא תקינות, קרועות או חסרות.
- אזהרה:** אין להוסיף אביזרים לכיסא הבטיחות, שלא אושרו על ידי היצרן או המפיץ.
- אזהרה:** יש לוודא שאבזם חגורת הבטיחות של המכונית אינו ממוקם בתוך או על החריצים בכיסא הבטיחות המשמשים להשחלת חגורת הבטיחות.
- אזהרה:** אין להשאיר דברים רופפים ברכב. בזמן בלימה או תאונה חפצים אלה ישתחררו ויסקנו את נוסעי הרכב.
- אזהרה:** וודא שכיסא הבטיחות מהודק למושב הרכב בעזרת חגורת הבטיחות של הרכב, או מערכת האיזופיקס, גם אם הילד לא יושב בכיסא.
- אזהרה:** במקרה של תאונה ניתן לשחרר במהירות את הילד על ידי פתיחת האבזם.
- אזהרה:** במידה וכיסא הבטיחות היה במכונית בזמן תאונה יש להחליפו.
- אזהרה:** אין להניח חפצים כבדים על המושב בזמן אחסנתו.

היכרות עם מושב הבטיחות

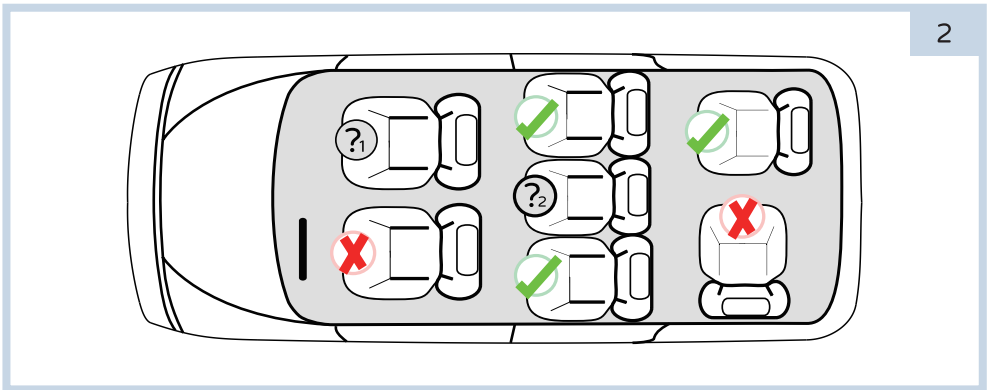


השימוש ברכב

השימוש בכיסא הבטיחות מיועד למושב בעל 3 נק' חגירה, לפי הסטנדרטים האירופאיים. את כיסא הבטיחות ניתן לחבר באמצעות חגורת המותניים וחגורת הכתף. אין להתקין את הכיסא במקום בו יש כרית אוויר פעילה.

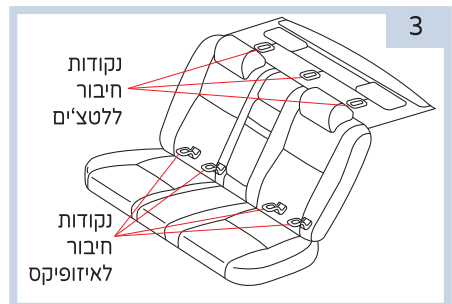


ניתן להשתמש במושב הבטיחות לפי המיקומים הבאים:



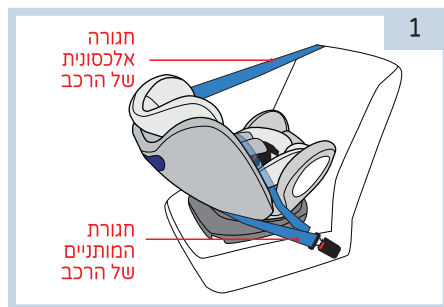
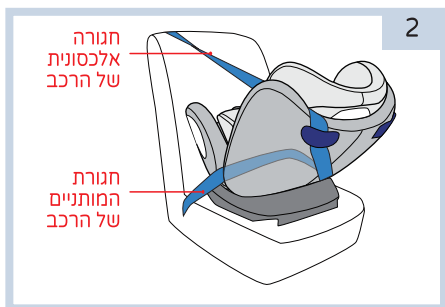
מושב מתאים להתקנה רק אם כרית האוויר הקדמית בוטלה. ?₁

מושב מתאים להתקנה רק אם חגורות הבטיחות כוללות חגורה הקפית ואלכסונית. ?₂



משקל הילד	אופן חגירת הילד	אופן התקנת מושב הבטיחות	כיוון התקנה ברכב
0-13 ק"ג	רצועות מושב הבטיחות - 5 נק' חגירה	חגורת הרכב	נגד כיוון הנסיעה
9-18 ק"ג	רצועות מושב הבטיחות - 5 נק' חגירה	חגורת הרכב / איזופיקס + חגורת הרכב	עם כיוון הנסיעה
15-36 ק"ג	חגורת הרכב	חגורת הרכב / איזופיקס + חגורת הרכב	עם כיוון הנסיעה

התקנת מושב הבטיחות נגד כיוון הנסיעה עבור ילדים מגיל לידה ועד 13 ק"ג



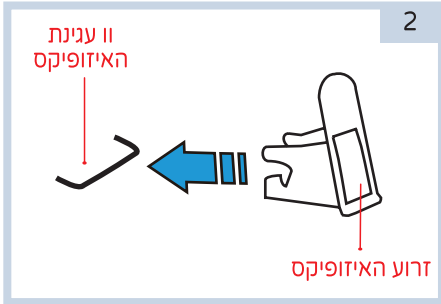
1. משוך את חגורת המותניים של הרכב והעבר אותה דרך נתיב מעבר חגורות הרכב (צבע אדום) מתחת לריפוד בסיס מושב הבטיחות.
2. העבר את חגורת הבטיחות האלכסונית דרך נתיב מעבר חגורת הרכב (צבע כחול) על גב מושב הבטיחות.
3. חבר את חגורת הבטיחות והדק, וודא שחגורת הבטיחות אינה מסובבת (איורים 1+2).

הערה:

1. בילדים במשקל 0-13 ק"ג יש להתקין את מושב הבטיחות רק נגד כיוון הנסיעה ובמצב שיכיבה מקסימלי (מצב 4). בדוק את החיבור - הזז את המושב בטיחות לצדדים וקדימה ואחורה, הוא אינו צריך לזוז יותר מ- 2 ס"מ. יש להקפיד לבדוק את החיבורים לפני כל שימוש.
2. שים לב שהחגורה אינה מסובבת.
3. וודא את נעילת לשוניות החגורה באבזם, אם ננעלו ישמע "קליק" הנעילה!

התקנת מושב הבטיחות עם איזופיקס עם כיוון הנסיעה עבור ילדים במשקל 9-18 ק"ג או בעבור ילדים במשקל 15-36 ק"ג.

שים לב בהתקנת מושב הבטיחות באמצעות איזופיקס בעבור ילדים במשקל 15-36 ק"ג, יש לוודא הסרה מלאה של רצועות מושב הבטיחות (בהתאם לפרק "הסרת מערכת הרצועות", עמוד 9).



2. משוך את זרועות האיזופיקס מתחת לבסיס מושב הבטיחות (איור 2).



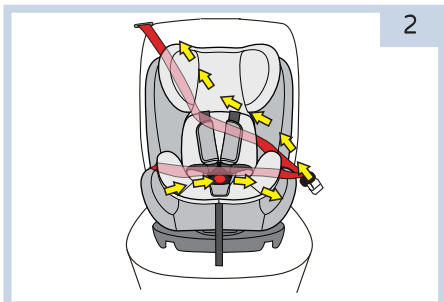
1. הנח את מושב הבטיחות על מושב הרכב עם כיוון הנסיעה (איור 1).



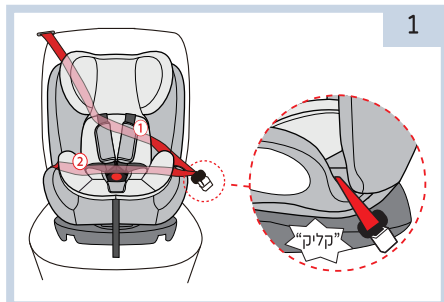
3. תפוס את מושב הבטיחות בשתי הידיים והחלק את שתי זרועות האיזופיקס לתוך ווי עגינת האיזופיקס (שמצויות בחיבור בין גב ובסיס מושב הרכב), עד השמע "קליק" הנעילה בשני הצדדים. על כפתור הבטיחות הירוק להיות גלוי משני הצדדים (איור 3).

זהירות! זרועות האיזופיקס מאובטחות רק אם שני כפתורי הבטיחות ירוקים לחלוטין. נער את מושב הבטיחות של הילד כדי לוודא שהוא מחובר היטב ובדוק שוב את לחצני הבטיחות הירוקים כדי לוודא ששניהם ירוקים לחלוטין.

התקנת מושב הבטיחות עם חגורת הרכב עם כיוון הנסיעה עבור ילדים במשקל 9-18 ק"ג

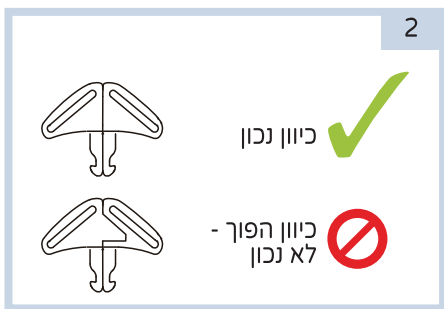


1. באמצעות הברך לחץ על מושב הבטיחות, הדק את חגורת הבטיחות של הרכב באופן הבא:
תחילה משוך את החלק התחתון של חגורת הבטיחות האלכסונית, כדי להדק את חגורת המותניים (איור 2).

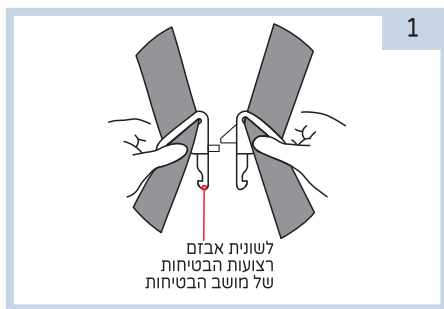


1. הנח את מושב הבטיחות על מושב הרכב עם כיוון הנסיעה.
2. הנח את חגורת הבטיחות באלכסון בין משענת הראש למשענת הגב. זהירות! אל תסובב את החגורה.
3. חבר יחד מקטע של חגורת הבטיחות האלכסונית וחגורת המותניים, והקלק את לשונית חגורת הרכב באבזם הרכב עד השמע "קליק" הנעילה. (איור 1).

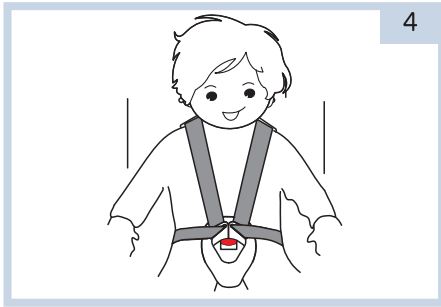
חגירת הילד במושב באמצעות רצועות הבטיחות - בעלות 5 נקודות חגירה:



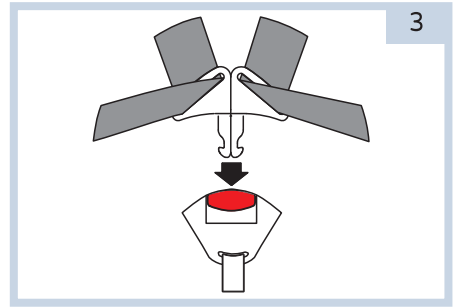
2. ודא ששתי הלשוניות בכיוון הנכון.



1. הצמד את שתי הלשוניות יחד.



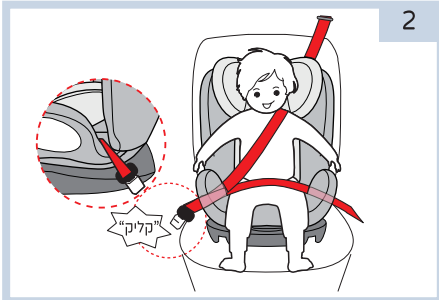
4. משוך את רצועות הכתפיים כדי להיפטר מעודפי הרצועה - במידה ויש. וודא שהרצועות ישרות ומתוחות והאבזם נעול ומונח ישר ולא מסובב. לפתיחת האבזם יש ללחוץ על הלחצן האדום.



3. הכנס את שתי הלשוניות עד השמע "קליק" הנעילה.

התקנת מושב הבטיחות וחגירת הילד במושב באמצעות חגורת הבטיחות של הרכב בעבור ילדים במשקל 15-36 ק"ג:

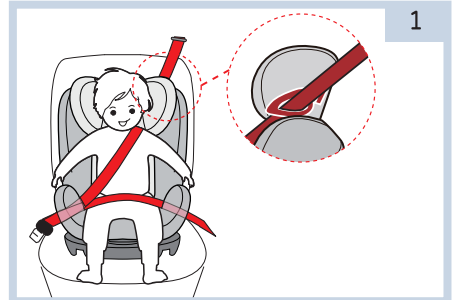
הערה: ודא הסרה מלאה של רצועות מושב הבטיחות (בהתאם לפרק "הסרת מערכת הרצועות", עמוד 9).



2. נעילת חגורת הבטיחות של הרכב: משוך באיטיות את חגורת הכתפיים של הרכב לצד השני עד אבזם הנעילה, הכנס את החגורה לאבזם עד השמע "קליק" הנעילה.

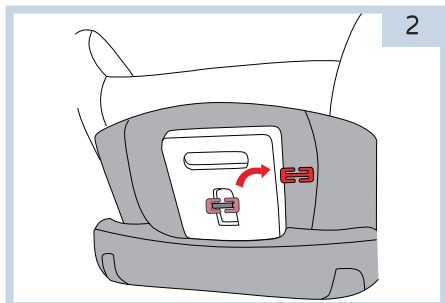
3. הדק את חגורת הבטיחות של הרכב, לחץ בחוזקה במרכז כיסא הבטיחות. משוך בחגורת הכתף כדי להדק היטב את החגורה.

אזהרה: יש לוודא כי חגורת הרכב אינה מסובבת.

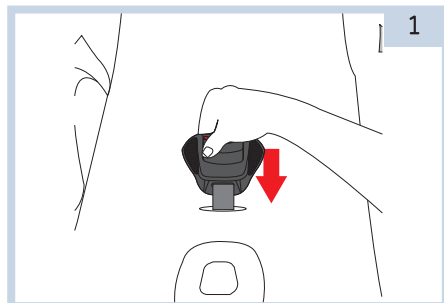


1. מעבר חגורת הבטיחות של הרכב: העבר את חגורת הבטיחות של הרכב דרך המעבר המסומן בכיסא בצבע אדום - עבור מצב עם כיוון הנסיעה ולצאת מהצד השני לכיוון אבזם הנעילה של הרכב.

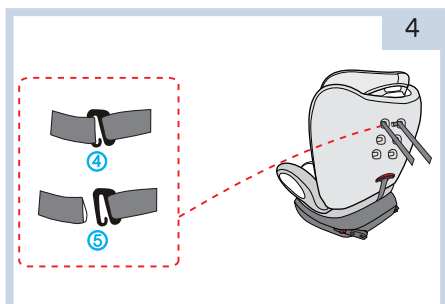
הסרת מערכת הרצועות בטיחות - בעלות 5 נקודות חגירה:



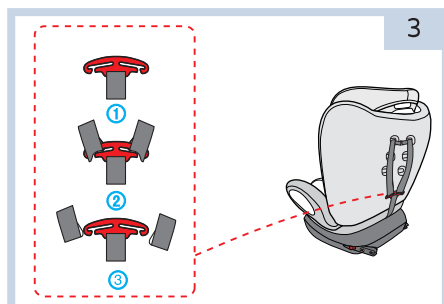
2. השכב את מושב הבטיחות לאחור, בתחתית בסיס המושב - סובב את לוחית הברזל עד לשחרור מלא של האבזם (איור 2).



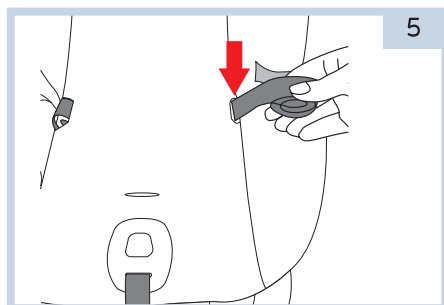
1. שחררו את האבזם על ידי העברתו מטה בחריץ (איור 1).



4. בגב המושב - שחרר את הרצועות מלוחית החיבור שלבים ④⑤ (איור 4).



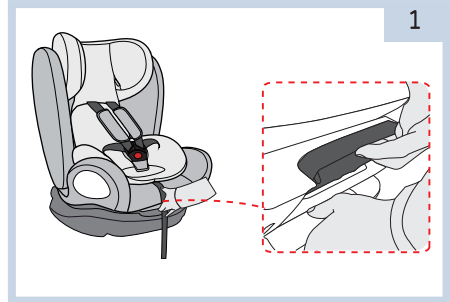
3. בגב המושב - שחרר את הרצועות ממפצל הרצועות שלבים ①②③ (איור 3).



5. הסר את רפידות הכתף מרצועות הכתפיים והכנס אותן לשקית האחסון. נלגל את רצועות הכתפיים והעבר אותם בנפרד משני צדי הריפוד דרך החריצים שבצידי המושב (איור 5).

כיוון זזית משענת הגב

ישנם 4 מצבים במושב הבטיחות לילדים. לפני חגירת הילד במערכת הרצועות, יש לכוון את המושב. כדי לכוון, השתמש בידית המצבים הממוקמת בין המושב לבסיס כדי להתאים את המיקום הרצוי (איור 1).



להלן ארבעת המצבים:

- ① מצב ראשון - עם כיוון הנסיעה
- ② מצב שני - עם כיוון הנסיעה
- ③ מצב שלישי - עם כיוון הנסיעה
- ④ מצב רביעי - נגד כיוון הנסיעה

כיוון אורך הרצועות



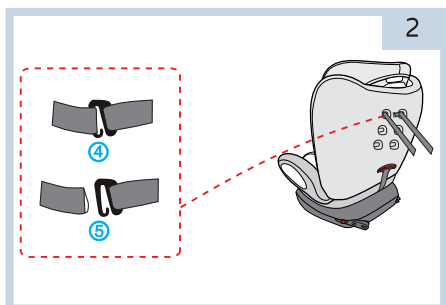
להארכת הרצועות, לחץ על כפתור הנעילה בין שתי רגליו של הילד, ולאחר מכן משוך את שתי רצועות הכתפיים בזמנית לכיוון שלך (איור 2).



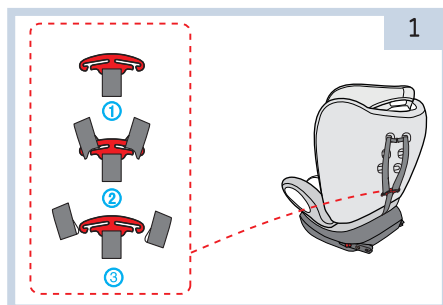
להידוק הרצועות, משוך את מתאם רצועות הכתף לכיוון שלך (איור 1).

כיוון גובה הרצועות

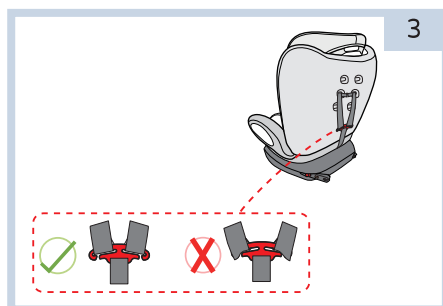
יש להתאים את הרצועות כך שישאר מרווח של כשתי אצבעות בין הרצועות לגוף הילד. להתאמת גובה הרצועות לילדך: שחרר את רצועות הכתף מאבזם המפשעה.



2. בגב המושב - שחרר את רצועות הכתף מלוחית החיבור שלבים ④⑤ (איור 4).



1. בגב המושב - שחרר את הרצועות ממפצל הרצועות שלבים ①②③ (איור 3).



3. בחזית מושב הילד, העבר את הרצועות דרך החרוץ הרצוי. על שתי החגורות לעבור בחריצים שבאותו הגובה. חבר את שתי הרצועות ללוחית החיבור ולמפצל שוב. לפי השלבים ④⑤, ①②③.

כיוון משענת הראש



נמוך מידי



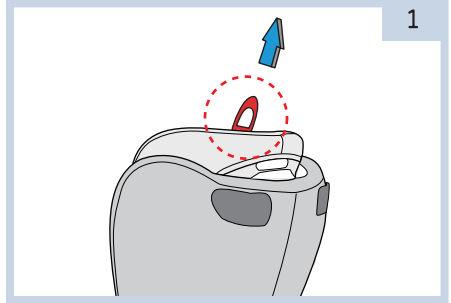
גבוה מידי



גובה נכון

משענת ראש מותאמת כראוי מבטיחה הגנה מיטבית לילדך במושב הבטיחות: יש לכוון את משענת הראש כך שרצועות הכתפיים נמצאות באותה רמה כמו הכתפיים של ילדך.

- זהירות! יש לוודא שרצועות הכתף לא יהיו בגובה האוזן או מעל האוזניים של ילדך.
 רצועות הכתפיים מותאמות באופן הבא:
1. שחרר את רצועות הכתף של מושב הבטיחות ככל האפשר, עד לאורכן המירבי.
 2. משוך את ידיה כיוון גובה משענת הראש ואת משענת הראש בו זמנית, בחר את הגובה הנכון של רצועות הכתף, וקבע את המערכת למצב המתאים לילד על ידי שחרור רצועת המתאם.
 3. בדוק כי משענת הראש ננעלה במצב הרצוי ע"י נסיון הזזתה.



נקיון ואחזקה

ניתן לנגב בעזרת מטלית לחה, מים קרים וסבון עדין. במקרה הצורך ניתן להסיר את הריפוד. הסר את הריפוד. ניתן לכבס את הריפוד במכונת כביסה, במים קרים ובתוכנית עדינה. אין לייבש במייבש כביסה. אין להשתמש בחומרי הלבנה.

ניקוי אבזם רתמת הבטיחות:

- יש לוודא באופן קבוע את ניקיונו של האבזם כדי למנוע אפשרות שרתמת הבטיחות לא תינעל כהלכה.
- יש לסובב את לוחיות הנעילה הנמצאות בתחתית המושב ולהעבירן אל הצד השני עד לשחרור האבזם.
 - ע"מ לנקות אותו יש להכין כוס עם מים חמים ולהכניס את האבזם לכוס. יש ללחוץ על כפתור הפתיחה מספר פעמים להוצאת כל הלכלוך.
 - יש לנער את האבזם על מנת להוציא את שאריות המים. יש לתת לו להתייבש באוויר הפתוח.
 - במקרה הצורך יש לחזור על הפעולה מספר פעמים עד אשר האבזם ננעל בנקישה.
 - וודא את פעילותו התקינה של האבזם לפני השימוש.

למען ביטחון ילדך, לפני כל נסיעה במכונית יש לבדוק:

- מושב הילד מותקן היטב ברכב; בשימוש באיזופיקס - זרועות האיזופיקס נעולות בווי עגנת האיזופיקס ושני לחצני הבטיחות ירוקים לחלוטין;
- הרצועות אינן מסובבות;
- רצועות מושב הבטיחות צמודות לגוף הילד מבלי ללחוץ על הילד;
- רצועות הכתף מותאמות בצורה נכונה והרצועות אינן מסובבות;
- כריות רצועות הכתפיים מותאמות לגובה הכתפיים של ילדך.
- ודא שמושב הבטיחות מחובר כהלכה ושהילד שלך מאובטח כראוי. למדו את ילדיכם על הסכנות הכרוכות בנסיעה ללא מושב בטיחות/חגורה.

