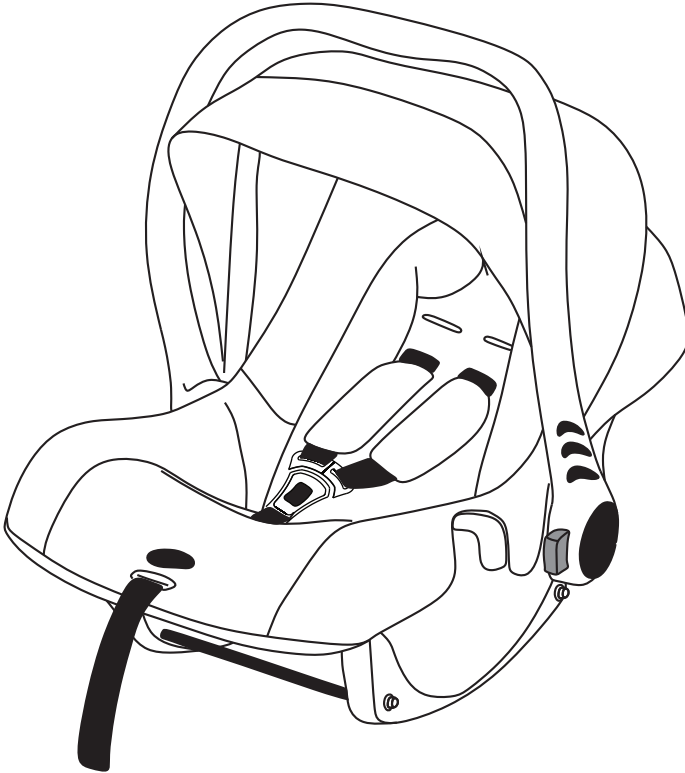




سلة سهلة - Glory™ Car Seat

تعليمات للاستخدام والعلاج



تسويقها: **دافرون**

الصانع: تونغ الطفل المنتجات المحدودة ، الصين.

اسم الموديل المُصنَّع: اسم مقعد السيارة الاسم المستورد: مقعد سيارة

المستورد: استيراد وتصدير المحدودة, انت, جولس

HPT 511345241 Tel: 04-9966333 www.davron.co.il

هام: احتفظ بها للاستخدام في المستقبل قراءة بعناية!

يرجى قراءة التعليمات التالية بعناية قبل استخدام ،
واحتفظ بها كمرجع في المستقبل.
الفشل في الامتثال لهذه الأحكام قد يعرض الطفل للخطر.

تم تصميم العجل للأطفال من الولادة إلى وزن 13 كجم

تحذير: لا تضع أكثر من طفل واحد في المقعد.

تحذير: ال تقم بتوصيل المقعد الموجود في المقعد بسيارة مزودة بوسادة هوائية نشطة.

تحذير: لا تترك طفلك غير مراقب.

تحذير: هذا مناسب لأحزمة الأمان ثلاثية النقاط وفقاً لـ ECE R44.04.

تحذير: يجب تثبيت السرج فقط على اتجاه الرحلة.

تحذير: سوف تثبيت مقعد الرضع يكون على مقعد السيارة التي تواجه الرحلة وحدها. لا تثبيت

مقعد الأطفال على مقعد السيارة التي تواجه ضد اتجاه السفر، أو اللجوء إلى الجانب، أو مقعد السيارة للطي.

تحذير: قبل الاستخدام ، تأكد من أن هذا المقعد مناسب للاستخدام سيارتك. استخدم المقعد وفقاً

لتعليمات الاستخدام ، في الاستخدام السليم ، حيث يوفر هذا المقعد الحماية لطفلك.

تحذير: يجب إزالة جميع العبوات البلاستيكية لمنع الخنثاق.

تحذير: امسك طفلك في جميع الأوقات.

تحذير: تأكد من أن أحزمة الأمان مشدودة على جسم الطفل ، ولكن لا يتم الضغط عليه. تأكد من

أن الأشرطة ليست ملتوية أو ملتوية.

تحذير: عند تجميع المنتج ، تأكد من عدم وصول الأجزاء المتحركة على اتصال مع الطفل.

تحذير: للحفاظ على دفة طفلك ، يمكنك وضع بطانية فوق حزام الأمان. لن يكون حزام المقعد فعالا إذا كان يرتدي معطفا أو ثوبا سميكاً ، أو بطانية.

تحذير: استخدم البطانة الداخلية الإضافية فقط مع طفل يزن حتى 5 كجم.

تحذير: لا تضع القدم على أسطح ناعمة أو عالية.

تحذير: بعد تعرض المقعد لأشعة الشمس ، تأكد من أن الأجزاء البلاستيكية والمعدنية ليست ساخنة للغاية ، ثم اجلس.

تحذير: عندما تكون السيارة في السيارة ، قم بتحريك المقبض إلى وضع التخزين (المقبض على الظهر) لتجنب التعرض المفرط للشمس.

تحذير: لا تستخدم حذاء إذا كان به عيب أو عندما تكون أشرطة الأمان مكسورة أو مفقودة.

تحذير: لا تقم بإضافة ملحقات أو قطع غيار إلى غسالة صحن لم تتم الموافقة عليها من قبل الشركة المصنعة أو الموزع.

تحذير: لا تقم بتحريك أي تغييرات لم تتم الموافقة عليها من قبل الشركة المصنعة أو الموزع.

تحذير: لا تستخدم لوحة بدون حشوة. التنجيد هو جزء من وسائل حماية العجل.

تحذير: لا تترك الأشياء السائبة في السيارة. أثناء المكابح أو الحوادث ، يتم إطلاق هذه الأشياء وتعرض الركاب للخطر.

تحذير: لا تضع مركبة في مركبة دون أن ترسيها في مقعد السيارة ، حتى إذا لم يكن هناك طفل جالس هناك.

تحذير: لا تضع أشياء ثقيلة على المقعد أثناء التخزين.

تحذير: قبل وضع الطفل في التذييل ، تأكد من تثبيت المقعد بشكل ثابت.

تحذير: لا تستخدم رأس الطفل إذا كان رأس الطفل يبلغ ارتفاعه أكثر من سنتين ونصف من نهاية القدم.

تحذير: قبل حمل قدمك ، تأكد من أن الطفل مربوط والمقبض مقفل في موضع الحمل.

تحذير: لا تقم بإزالة الطفل من السيارة عند السفر. إذا كان الطفل بحاجة إلى إزالة ، يجب إيقاف السيارة أولاً.

تحذير: بالنسبة للرضع الخدج ، استشر طبيبك قبل استخدام عجل.

تحذير: قبل وضع الطفل في سلة موصولة إلى العربة ، تأكد من تثبيت المقعد بثبات.

تحذير: لا تستخدم سيارتك بعد تعرض السيارة لحادث مروري.

تحذير: لا تستخدم مقعدًا أو مقعدًا غير مستعمل لا تعرف تاريخه.

تحذير: لا تخزن أغراض ثقيلة أو حادة في حجييرة التخزين بدليل التعليمات ، والتي قد تكون خطيرة في حالة الكبح أو الحوادث المفاجئة.

تحذير: لا تضع قدمك على سطح عالٍ مثل الطاولة أو السرير ، أو على سطح ناعم مثل الوسادة ، خطر السقوط.

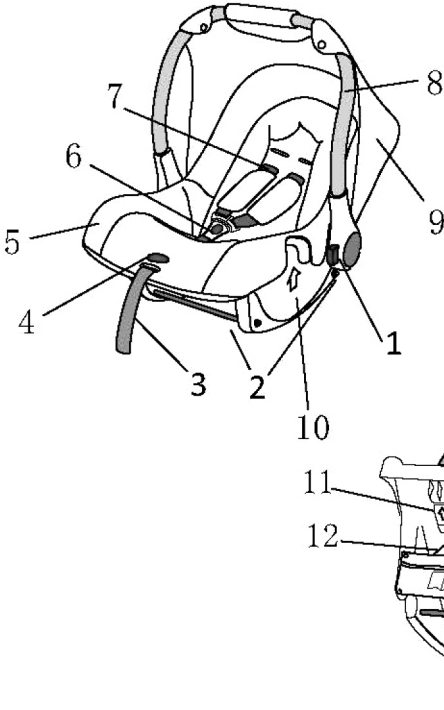
تحذير: تأكد دائمًا من تثبيت حزام السلامة في المركبة بشكل ثابت عند الممر الأزرق الموجود في مقعد المقعد. تأكد من أن حزام الكتف يمر عبر الممر الأزرق في الجزء الخلفي من المقعد.

تحذير: يتكيف العجل مع المعيار الأوروبي (ECE R44 / 04) وهو مناسب للأطفال من الولادة إلى 13 كجم.

تحذير: يجب تغطية المقعد عندما تكون السيارة متوقفة بحيث لا يتم تدمير الأقمشة ، تجنب لتعرض الطويل لأشعة الشمس المباشرة.

تحذير: استخدم فقط وسادة المقعد الأصلية للشركة المصنعة.

تحذير: لا تقم بإزالة أي تسمية من المقعد ، توجد معلومات مهمة في هذه التصنيفات.



- 1 ضبط مقبض الحمل
- 2 قضبان معدنية
- 3 حزام لضبط حزام الكتف
- 4 زر ضبط الشريط
- 5 غطاء مقعد
- 6 حزام الأمان مشبك
- 7 أحزمة كتف
- 8 مقبض حمل
- 9 سقف
- 10 مقعد حزام الأمان
- 11 قم بتحرك حزام الأمان القطري
- 12 الأخاديد الكتف
- 13 محول سلة

التجهؤ:

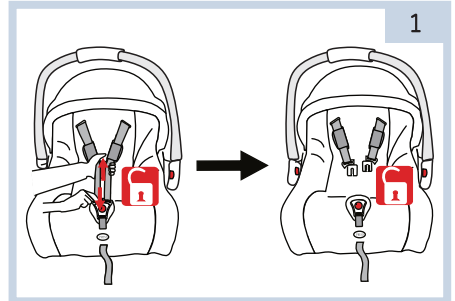
يتم تكييف مقعد السيارة مع ECE R44.04. مناسبة لمعظم أنواع المركبات. المقعد مناسب للمركبات المعتمدة (كما هو موضح في دفتر المركبة). إذا كنت في شك حول تركيب المقعد، يجب استشارته مع الموزع.

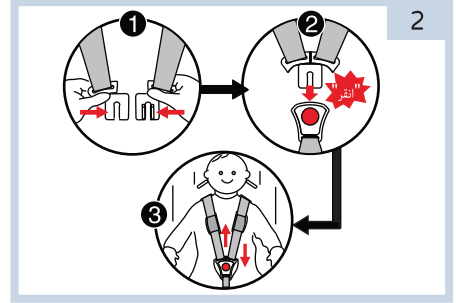
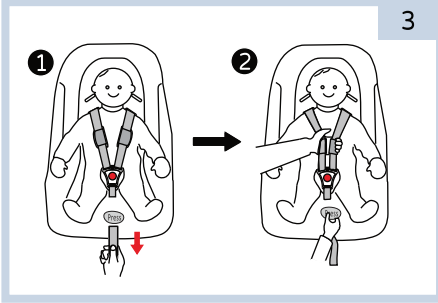
المقعد له استخدامان:

1. التثبيت في مقعد السيارة - وفقاً لتعليمات الاستخدام.
2. التثبيت على مقعد العربة - وفقاً لتعليمات الاستخدام.

الأشرطة الإصدار

الافراج عن الأشرطة قليلا عن طريق الضغط على زر محول وسحب
 قداما في الكتفين، اضغط على زر مشبك لفتح الأشرطة.
 قم بفك موصل حزام الكتف وفصل الشريطين. ضع الطفل في عجل
 عندما يميل على ظهر المقعد وتأكد من أنه يجلس جيداً على المقعد، في
 راحة وعلى الإرتفاع المناسب.





لتشديد الأشرطة ، قم بتمديد حزام الكتف بسحب الحزام في مقدمة المقعد بين أرجل الطفل (1).
الافراج عن المسارات -
اضغط على زر التحرير على الجزء الأمامي من المقعد بين ساقي الطفل وسحب أشرطة الكتف عن طريق سحبها لأعلى (2).

أدرج علامات التبويب في مشبك حتى يتم تشغيل صوت "القر". جرّب سحب علامات التبويب للتأكد من قفلها جيداً.

ضبط ارتفاع حزام الكتف

تحقق من ارتفاع حزام الكتف. يجب أن تكون أحزمة الكتف أقل أو أقل بقليل من ارتفاع كتفي الطفل. إذا لم تتطابق مع ارتفاع كتفي الطفل ، فيجب تغيير الارتفاع. يجب إزالة الأشرطة الموجودة على الجزء الخلفي من المقعد وعلى الجزء الأمامي من المقعد ، قم بإدخال الأشرطة في الفتحة التي تناسب ارتفاع طفلك وتأكد من عدم شدّها أو إتواءها. يجب ضبط ارتفاع الأشرطة قبل تثبيت مقعد السيارة.



نصائح لاختبار أن الطفل مربوط جيداً في ريلة الساق:

1. الأشرطة ضيقة على جسم الطفل ، ولكن ليس ضيق جداً.
2. الأشرطة الكتف تستهدف الارتفاع الصحيح.
3. يتم تمديد الأشرطة على التوالي وليس تدويرها.
4. يتم تأمين حزام حزام السيارة بشكل صحيح مع مشبك السيارة.

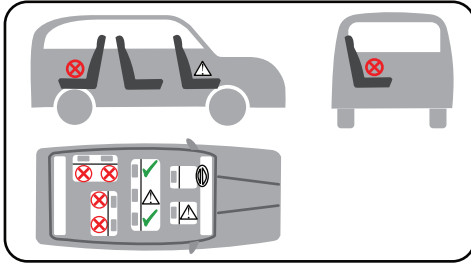
استخدام السيارة



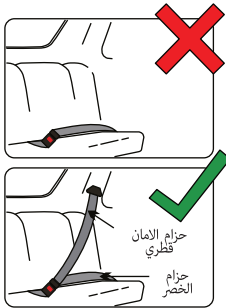
- يجب أن تكون السيارة مزودة برأس الطفل في اتجاه السيارة.
- لا تقم بتركيب المقعد على مقعد المركبة مع وسادة هواء أمامي نشطة.
- إذا كانت السيارة مثبتة على مقعد الراكب الأمامي (بجوار السائق) ، فقم بإزالة الوسادة الهوائية الأمامية.
- يجب تثبيت السرج فقط على مقاعد السيارة التي تواجه اتجاه السفر.
- لا تقم بتركيب المقعد على مقعد سيارة مطو ل أو مناظر جانبي.

تحذير: ال تقم بتوصيل المقعد الموجود في المقعد بسيارة مزودة بوسادة هوائية نشطة.

تحذير: لاحظ الفرق في الإرشادات الخاصة باستخدام حزام الكتف وحزام الخصر عند تثبيت مقعد السيارة.



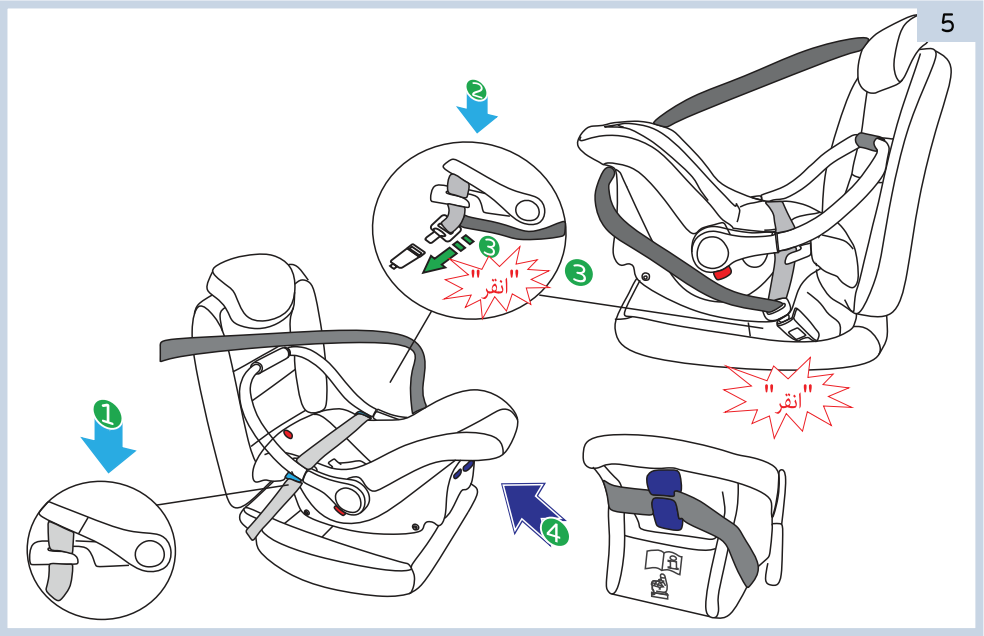
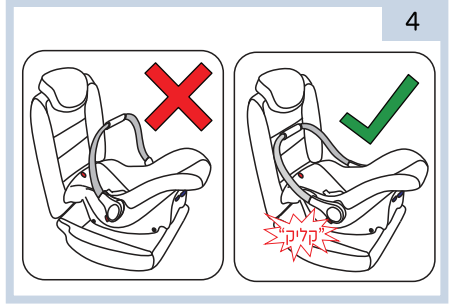
حق	على جانبي المقعد الخلفي	✓
حق	في مقعد الراكب الأمامي بدون حقيبة هوائية	⚠
حق	في المقعد الخلفي الأوسط مع 3 نقاط في السيارة	⚠
ممنوع	في مقعد السيارة التي تواجه الاتجاه المعاكس	✗
ممنوع	في مقعد السيارة التي تواجه الركوب	✗



تحذير: هذا مناسب لأحزمة الأمان ثلاثية النقاط وفقاً ل ECE R44.04.

التثبيت مع أحزمة الأمان

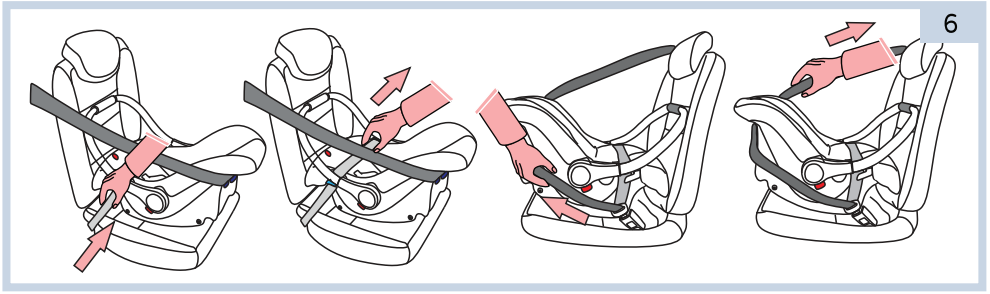
ضع المقعد على مقعد السيارة المواجه لاتجاه السفر وتأكد من وضع السلة بثبات قدر الإمكان.
يجب أن يكون مقبض التحمل لأسفل حتى يتوقف في الجزء الخلفي من مقعد السيارة حتى يسمع القفل "فوق".



لف حزام السيارة المكون من 3 نقاط من خلال الفتحات المناسبة وقم بإرفاقه على مشبك على الجانب الآخر حتى يسمع القفل "انقر" (الشكل 5.1 + 5.2).

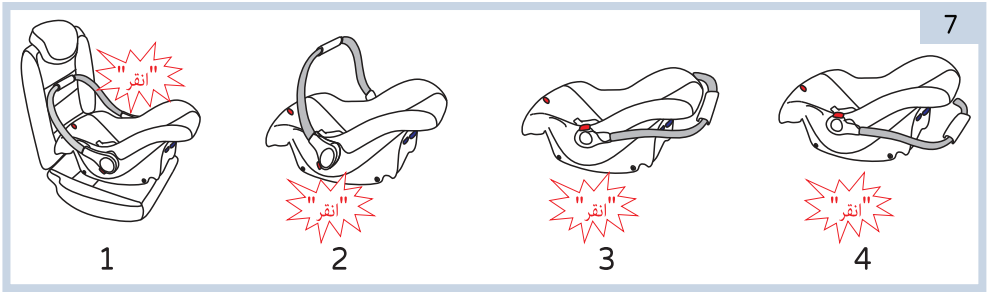
تحريك حزام الكتف للسيارة حول الجزء الخلفي من الساق ،

قم بشد حزام الأمان في السيارة أثناء دفع العجل وإرفاقه بمقعد السيارة. قفل حزام الكتف مع الحفاظ على التوتر (شكل 5.3).
أدخل حزام الكتف (الذي تم تحريكه إلى الخلف) في المزلاج على الجزء الخلفي من العجل ، لضمان أن يتم تأمين الشريط بإحكام وإدخالها بقوة في مزلاج ، وهو لا يمتد ولا ملتوية أو منحنية (الشكل 5.4).



تأكد من أن حزام الأمان والمشبك لا تتداخل مع الخطاف.
قم بتمرير أحزمة الأمان وتأكد من أنها ممتدة ومثبتة وغير مدورة.
للتأكد من توصيل البطارية بإحكام ، حاول رفعها ، إذا لم تكن متصلة بشكل آمن ، كرر خطوات التثبيت.

مقبض حمل:



لتغيير موضع المقبض ، اضغط على الزرين الأحمرين بالقرب من المحور معًا. يجب ضبط المحمل للأمام أو للخلف اعتمادًا على الموضع الذي ترغب في الوصول إليه.

مقبض تحمل 4 طرق:

- 1 وضع تركيب السيارة.
- 2 وضع الحمل - عندما تريد رفع العجل للتوصيل في عربة.
- 3 وضع مطوية للتخزين.
- 4 وضع الدعم لتغذية الأطفال.

قبل حمل الحقيبة - تأكد دائمًا: المقبض مغلق حتى يتم سماع "انقر" ، يكون الطفل مربوطًا والأشرطة ملائمة.

توصيل السلة بعربة:



1. قم بمقعد السلة على هيكل العربة (عربة المجد) حتى يؤكد "صوت" الصوت قفل العجل بدلاً من ذلك.
2. مقعد المقعد فقط ضد اتجاه السفر ، لا مقعد في اتجاه السفر.
3. من أجل إزالة المقعد ، اضغط على جانبي المقعد على الأزرار ورفع المقعد حتى الإزالة الكاملة.



التنظيف والصيانة:

يمكنك تنظيف القماش بالماء البارد والصابون المعتدل عن طريق غسل اليدين حتى 30 درجة ، ولا تجف في المجفف ولكن تعلق فقط. لا تستخدم مواد التبييض.

تنظيف الأجزاء البلاستيكية:

يمكن تنظيف الأجزاء البلاستيكية باستخدام إسفنجة بالماء الدافئ والصابون المعتدل. بئر جاف مهنشة. لا تستخدم مواد التبييض أو المنظفات المنزلية التي قد تضعف البلاستيك.

تنظيف أحزمة الأمان:

يمكن تنظيف الشرائط باستخدام إسفنجة بالماء الدافئ والصابون المعتدل. السماح ليحجف في الهواء قبل الاستخدام. لا تستخدم مواد التبييض أو المنظفات المنزلية التي قد تضعف الأشرطة.

تنظيف مشبك:

نظف بقطعة إسفنج أو اغسلها بكوب من الماء الدافئ. لا تستخدم الصابون أو مواد التشحيم لتنظيف مشبك معدني وقطع معدنية من الترابس. هذه المواد قد تضعف وظيفتها.

