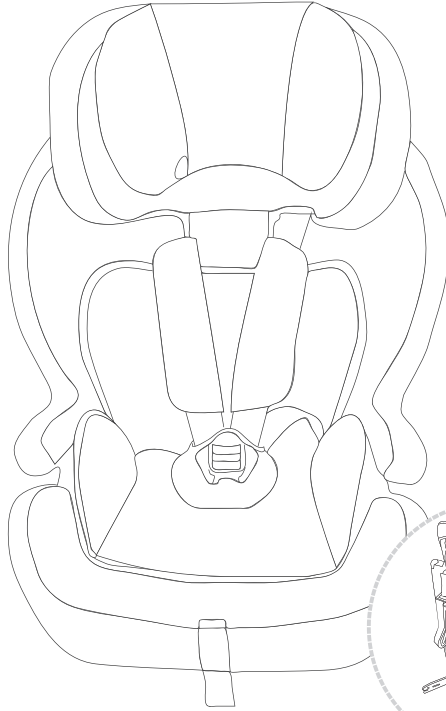




# كرسي السلامة Arlington™

تعليمات الاستخدام والعلاج



تم التسويق بواسطة **دافرون**

الصانع: نينغبو بيانباو الطفل المنتجات المحدودة، الصين

اسم الموديل الشركة المصنعة: D300 اسم الموديل المستورد: أرلينغتون

المستورد: ديفيرون للاستيراد والتصدير المحدودة، منطقة جوليس الصناعية

www.davron.co.il HPT 511345241 هاتف: 04-9966333

## تحذيرات

يجب قراءة التعليمات التالية قبل الاستعمال، والحفاظ عليها للاستعمال في المستقبل  
عدم الالتزام بهذه التعليمات قد يعرض الطفلة للخطر

المصنع: Ningbo Beianbao Baby Products Co., Ltd, الصين.

المستورد: دفرور للاستيراد والتصدير م.ض. المنطقة الصناعية جولس-تلفون 04-9966333.

يجب التأكد إن ارتفاع الإذنين لا يعبر اعلي نقطة من  
دعامة رأس مقعد الأمان. في حالة، وان هذه حدث،  
ممکن إن يكون طفلك كبير وغير ملائم للمقعد.  
هذا المقعد مخصص للأطفال بوزن بين 9-36 كغم.  
مهم قراءة طرق الاستعمال التالية بأمان قبل  
الاستعمال، والحفاظ عليها.  
عدم تطبيق هذه التعليمات قد يؤدي طفلك\تك.  
حاد، وقوف مفاجئ او حادث.  
يجب عليك استعمال البوستر فقط في مقاعدهم  
متجها نحو إمام  
يجب الاهتمام إذا مقعد البوستر مركب بالمكان المناسب  
وعدم ملصقته مع كرسي متحرك او باب المركبة.  
ممنوع وضع زيت على المشبك.  
ممنوع عمل اي تغير بالبوستر.  
ممنوع ترك الولد بدون رقيب.  
ممنوع اعطاء البوستر لشخص اخر بدون هذه التعليمات.

ممنوع ترك مقعد البوستر بالمركبة، عندما يكون غير  
موصول لمقعد المركبة. بوستر غير موصول لمقعد المركبة  
يمكن ان يرمى ويصيب المسافرين بحالة انعطاف حاد او  
وقوف مفاجئ او حادث.

ممنوع ترك حاجيات غير مربوطة في السيارة، في حالة  
حادث او توقف مفاجئ ممكن أن تسبب الضرر  
للمسافرين.

ممنوع استعمال بوستر يد ثانية إذا كنت لا تعرف تاريخه.  
ممنوع استعمال البوستر في حالة وهنالك أجزاء ناقصة  
ممنوع استعمال البوستر بحالة وان دعامات الايدي غير  
موصولة للقاعدة.

ممنوع استعمال الأحزمة في حالة وهن معطلات  
ممنوع إزالة من البوستر الطبعة أو رمز التحذير.  
ممنوع اخراج او تحريك الطفل في حالة سير، ممنوع ترك  
البوستر في السيارة. دون إن يكون موصول لمقعد السيارة.  
مقعد مخصص للأطفال غير موصول من الممكن أن يقذف  
ويؤذي الركاب بحال التفافه حادة توقف أو حادث.

لائم البوستر حسب عمر ووزن طفلك.

كل تغير بالبوستر ممكن ان يسبب اساءة امنية.  
قبل إي استعمال يجب فحص الأحزمة الأمان للسيارة أو  
لبوستر وتأكد من أنها جيدة وبعد هذه ممكن استعمالها.

حسب احصائيات الحوادث، الاولاد يكونون ام نين أكثر بالمقاعد الخلفية للمركبة من المقاعد الامامية. تأكد إن أحزمة السيارة أو أحزمات المشبك ملتصق للاماكن المعدة لها.

بحالة وان الكرسي مشترك بالحادث يجب استبداله فوراً. بحالة تعرض المقعد للشمس من الممكن ان يسخن كثيراً. ملامسة اجزاء البوستر من الممكن ان يحرق جلد الولد. دائماً يجب فحص اجزاء المعدن والبلاستيك قبل اجلاس الولد. استعمال غير مناسب للمقعد يكبر الخطر لإصابة خطيرة او للموت بحالة انعطاف.

انتباه: هنالك احزمة سيارات غير ملائمة لهذا البوستر.

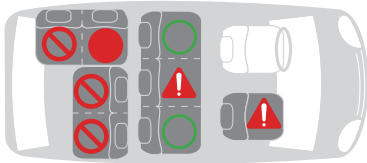
#### استخدام السيارة



تحذير:

تم تصميم المقعد ل 3 مقاعد، وفقاً للمعايير الأوروبية. يمكن توصيل مقعد الأمان باستخدام حزام الخصر وحزام الكتف. لا تقم بتثبيت الكرسي حيث توجد وسادة هوائية نشطة.

يمكن استخدام المقعد وفقاً للمواقع التالية:



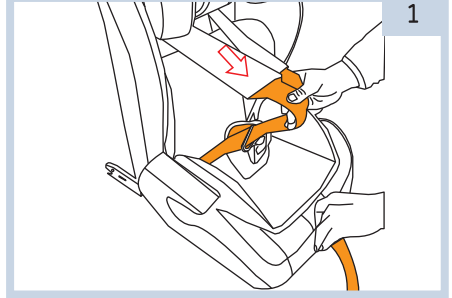
⚠ غير مستحسن. يجب إزالة الوسادة الهوائية إذا كانت موجودة

○ نوصي بتثبيت هذا الموقع

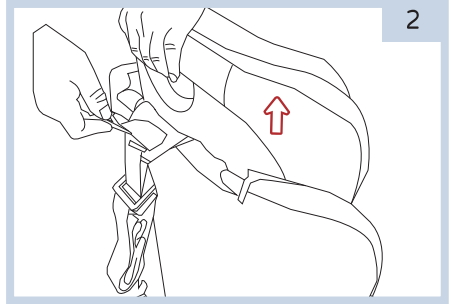
⊘ لا يمكن تثبيت هذا الموقع

## اتجاه الكتف الأشرطة و مسند الرأس

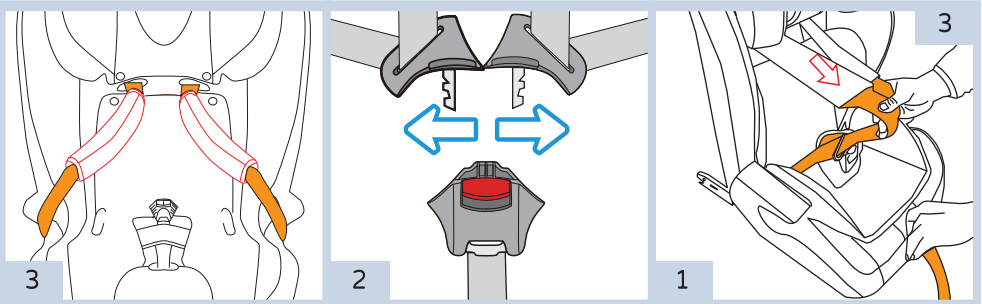
ضبط أحزمة الكتف - قم بفك أحزمة الكتف عن طريق الضغط على زر التحرير وسحبها إلى أقصى حد ممكن. لا تسحب منصات الكتف. فك طرف واحد من الأشرطة الكتف من الاتصال إلى الحافظة المعدنية، وضبط أحزمة الكتف. حدد الفتحة الصحيحة في أحزمة الكتف، وقم بتخفيض أحزمة الكتف من خلال الأخدود، وقم بإرفاق أحزمة الكتف على اللوحة المعدنية على ظهر مقعد الطفل.



ضبط الارتفاع مسند الرأس - يحتوي مسند الرأس على 10 أوضاع ارتفاع. ادفع الرافعة لضبط ارتفاع مسند الرأس على الجزء الخلفي من المقعد، ورفع مسند الرأس إلى الارتفاع المطلوب مع اليد الأخرى.



## حمل الطفل في مقعد أمان

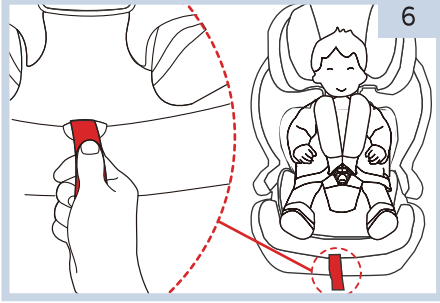
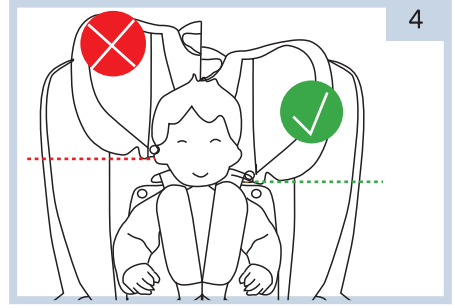


حرر أشرطة الكتف عن طريق الضغط على زر التحرير وسحبه إلى أقصى حد ممكن (الشكل 3-1). لا تسحب منصات الكتف. فتح مشبك (الشكل 3-2) ونقل الأشرطة الكتف إلى الجانبين. وضعها على جانبي المقعد (الشكل 3-3). اجلس طفلك في المقعد.

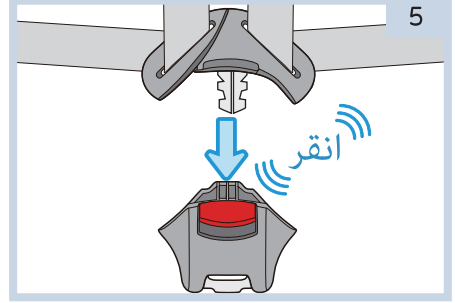
تحذير: من الضروري استخدام تنجيد الطفل كلما كان وزن الطفل أقل من 13 كجم.

ارتفاع مسند الرأس - تأكد من أن ارتفاع مسند الرأس يطابق ارتفاع الطفل.

ارتفاع الأشرطة الكتف - الارتفاع الصحيح هو عندما الشريط الخروج من منصات الكتف يدخل فتحة في المفروشات - قليلا فوق كتف الطفل. تأكد من وضع الأشرطة على التوالي وعدم تدويرها على أكتاف الطفل.



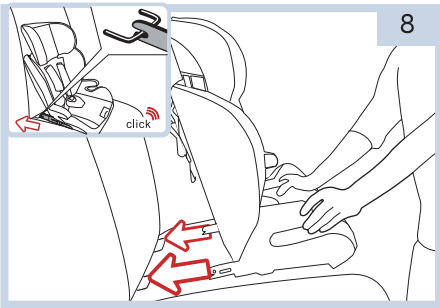
سحب حزام حزام الكتف بحزم، وربط الأشرطة على جسم طفلك ولكن ليس ضيق جدا.



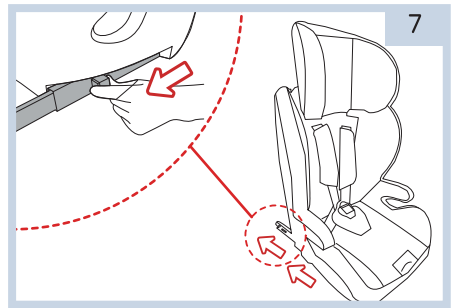
إرفاق علامات التثبيت معا واضغط على منتصف مشبك حتى يظهر القفل "انقر".

### تركيب مع إيسوبيكس وأعلى مرسة للأطفال وزنها 9-18 كجم

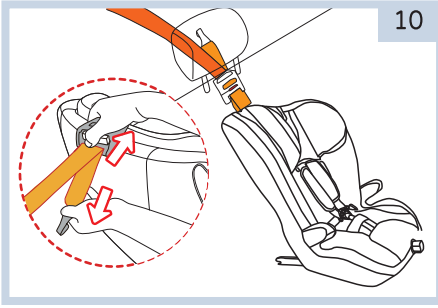
قبل تركيب المركبة، تأكد من وجود توصيلين من إسوفيكس وأن هناك وصلة ارتكاز علوية. يجب وضع مسند الرأس في المقعد الخلفي مع اتجاه السفر، في حين أن مسند الظهر للمقعد السلامة مشددة على مسند الظهر من مقعد السيارة. تحقق من أن الأشرطة مستقيمة ولا تدور.



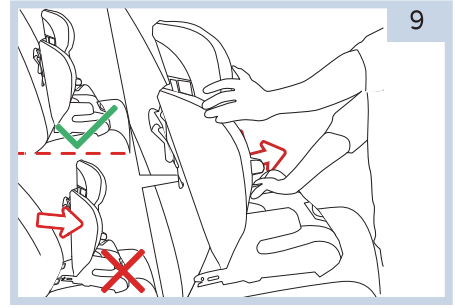
يجب إدراج حزام الأمان في وصلات إيسوفيكس في مقعد السيارة حتى يتم سماع القفل "النقر". عند تركيبها بشكل صحيح، يتحول ضوء المؤشر إلى اللون الأخضر.



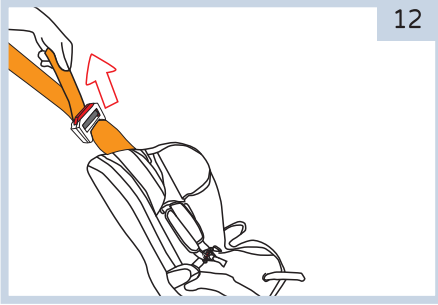
اضغط على زر الإفراج إيسوبيكس وسحب إلى الأمام لإطلاق سراح كامل.



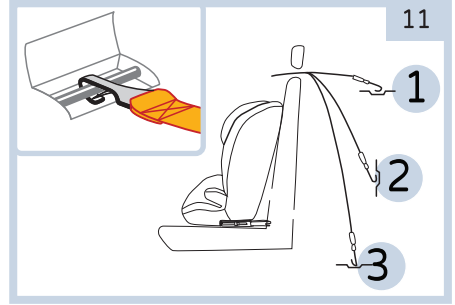
اسحب المرسة العليا ثم حرر إلى أقصى طول لإرفاق المرسة العليا بالمرسة العليا.




يجب تثبيت مسند الرأس بشكل آمن على مقعد السيارة. حرك جانب مقعد الأمان إلى الجانب، ذهاباً وإياباً، وتحقق من أنه لا يتحرك أكثر من 2.5 سم من مكانه، وإذا كان التثبيت غير صحيح، كرر خطوات التثبيت.



يجب تشديد حزام الزائد لتكون ضيقة.



ربط مرسة إلى هوك المقصود. هوك يمكن وضعها في واحدة من الخيارات (اعتماداً على السيارة) 1/2/3.

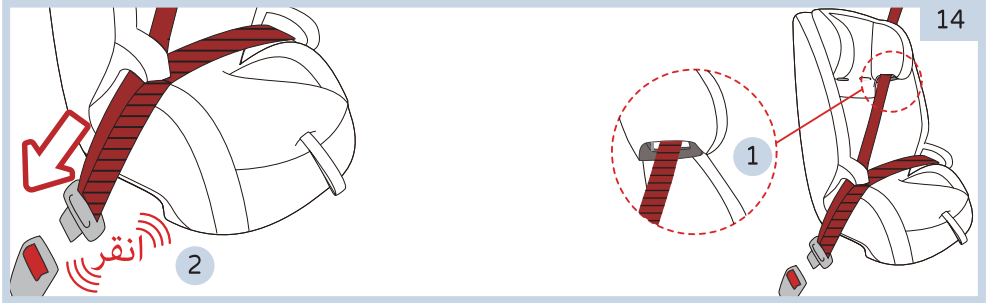
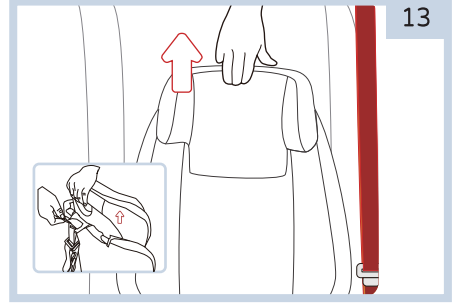


عندما يتم تثبيت شريط التثبيت العلوي بشكل صحيح، سيتم استبدال ضوء المؤشر الموجود في نهاية الشريط باللون الأخضر.

## التثبيت مع حزام مقعد السيارة للأطفال وزنها 15-36 كجم

قبل التثبيت، قم بإزالة كامل نظام حزام الأمان (تأكد من إزالة جميع الأجزاء التالية: تنجيد الطفل، وأشرطة الأمان، ومشبك حزام، وسادات وسادة لأشرطة الكتف ومشبك). يجب تخزينها لاستخدامها في المستقبل.  
تحذير: لا تقم بحزام الأشرطة غير تلك الموضحة في التعليمات ووضع علامة عليها حسب الاقتضاء. ينبغي نقل أحزمة الأمان من خلال المسارات المعينة كما هو موضح في التعليمات.

ضبط مسند الرأس إلى الارتفاع المناسب لطفلك.



أدخل حزام مقعد السيارة من خلال الفتحة المخصص (شكل 1-14) ونقله إلى الجانب الآخر. يجب ارتداء حزام الأمان مع مشبك قفل السيارة حتى صوت القفل "كليك" (الشكل 2-14). تأكد من أن الحزام ضيق ولا يدور.

تأكد من تمدد حزام الخصر منخفضة قدر الإمكان على الخصر الطفل. يجب أن يعبر حزام الكتف عن منتصف الطريق بين الكتف وعنق الطفل. تأكد من أن المساحة المتبقية بين الشريط وجسم الطفل تكفي لتركيب إصبع واحد ولكن لا يمكنك ربط أصبعين.

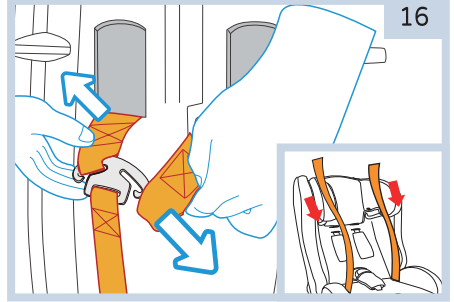




## إزالة نظام تسخير وحشو

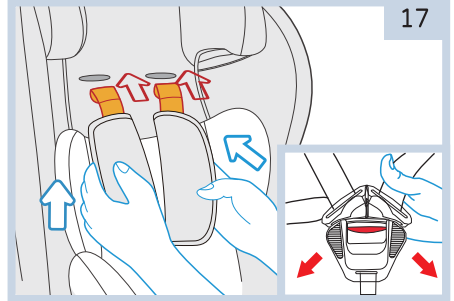
قبل إزالة نظام تسخير وحشو، يجب أولاً أن يطلق نظام تسخير. اضغط لتحرير محول الكتف وسحب المسامير إلى أقصى حد ممكن حتى يتم تحريرها بالكامل.

في الجزء الخلفي من المقعد، افصل طرفاً واحداً من حزام الكتف عن لوحة التركيب المعدنية. كرر أيضاً مع حافة حزام الكتف الثاني. اسحب الأشرطة على الجانب الأمامي من المقعد.



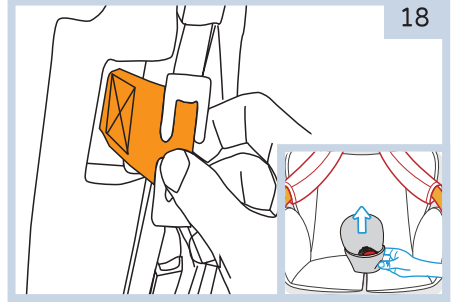
16

سحب كل من الكتف الأشرطة من الفتحة. تخفيف اثنين من منصات من الكتف الأشرطة. تخفيف الأشرطة من مشبك.



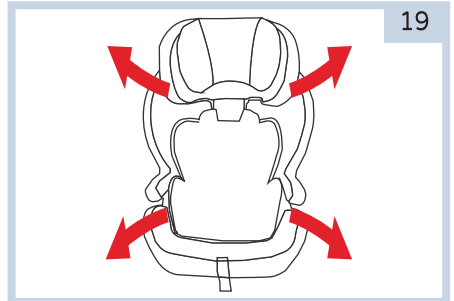
17

بعد تنفيذ الخطوات المذكورة أعلاه، قم بتحرير الشريط من المقعد. أدر المشبك إلى الموضع المعروض، ثم أزله.



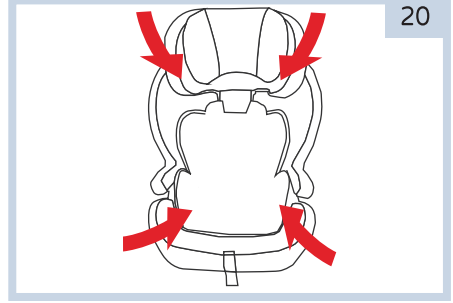
18

إزالة نظام تسخير. إزالة الحشو من مسند الرأس. قم بإزالة وسادة المقعد.

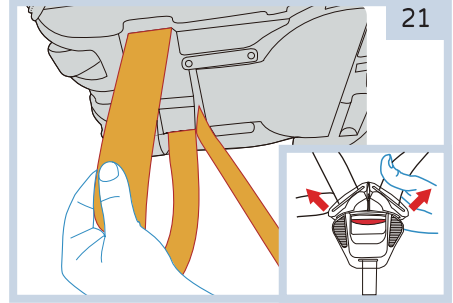


19

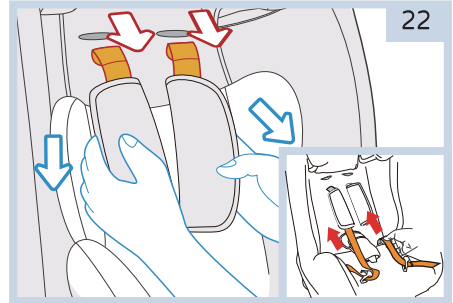
بعد تنظيف التنجيد، أعد الحشو إلى المقعد.



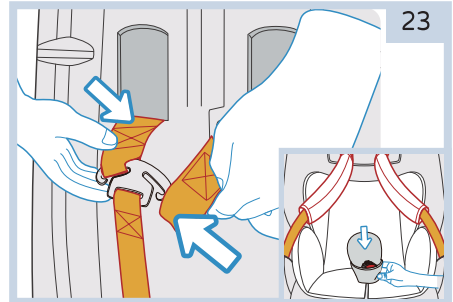
حرك مسامير الأمان من خلال الأخاديد الموضوعة على المقعد وظهر المقعد.



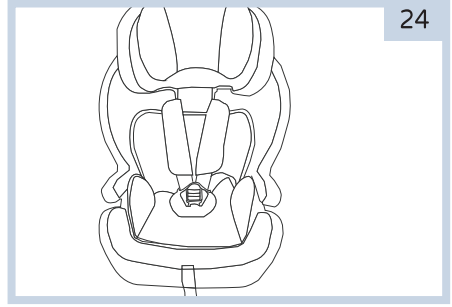
ارتداء منصات من الكتف على الأشرطة.  
حرك الأشرطة من خلال فتحات في مقعد وسادة التنجيد على الجزء الخلفي من المقعد.



على الجزء الخلفي من المقعد - ارتد طرفا واحدا من حزام الكتف على لوحة التثبيت المعدنية. كرر أيضا مع حافة حزام الكتف الثاني.  
تطبيق وسادة بادينغ من مشبك على مشبك.



أغلق المشبك. اسحب حزام محول الكتف وشد نظام التسخير. تشديد الحشو حول المقعد. تحقق من أن نظام التسخير مغلق ومثبت بشكل صحيح.



### التنظيف والصيانة

يمكنك مسح بقطعة قماش رطبة، الماء البارد والصابون المعتدل. إذا لزم الأمر، إزالة التنجيد. إزالة التنجيد. الحشو يمكن غسلها مع غسالة، الماء البارد وبرنامج لطيف. لا يوجد تجف في مجفف الملابس. لا تستخدم التبييض.

تنظيف سلامة تسخير مشبك:

يجب تنظيف المشبك بشكل منتظم لمنع سلامة الآلة من القفل بشكل صحيح.

• يجب تدوير لوحات القفل في الجزء السفلي من المقعد وتحويلها إلى الجانب الآخر حتى يتم تحرير المشبك.

• لتنظيفه، قم بعمل كوب من الماء الساخن ووضعه المشبك في الزجاج، واضغط على زر الفتح عدة مرات لإزالة جميع الأوساخ.

• هز مشبك لإزالة الماء المتبقي. وينبغي أن يسمح لتجف في الهواء الطلق. إذا لزم الأمر، كرر العملية عدة مرات حتى نقره مشبك.

• ضمان التشغيل السليم للمشبك قبل الاستخدام.

