

baby jogger®

סל שכיבה לעגלות תאומים -
City Mini® 2 Double,
City Mini® GT2 Double- Carrycot

הוראות שימוש וטיפול



CITY
MINI® 2
DOUBLE

CITY
MINI® GT2
DOUBLE

משווק ע"י דוורון

היצרן: Baby Jogger Co. USA ארץ ייצור: סין

שם דגם יצרן: City Mini® 2 Double, City Mini® GT2 Double - Carrycot

היבואן: דוורון יבוא ויצוא בע"מ, א.ת. ג'וליס

פ.ח. 511345241 טל': 04-9966333 www.davron.co.il

חשוב: שמרו לשימוש עתידי קראו בקפידה!

יש לקרוא בעיון את ההוראות שלהלן לפני השימוש,
ולשמור עליהן לצורך התייחסות בעתיד.
אי קיום הוראות אלה עלול לסכן את הילד.

השימוש בסל השכיבה מיועד לילד מגיל לידה עד למשקל 9 ק"ג.
אזהרה: אין להשאיר את ילדך ללא השגחה.

אזהרה: לפני כל שימוש יש לוודא שהתקני החיבור של סל השכיבה
מחוברים כיאות, את תקינות ידיות האחיזה ובסיס סל
השכיבה ולוודא שכל החלקים תקינים ללא קרעים
ושברים.

אזהרה: מוצר זה מתאים לילד שאינו יכול לשבת בכוחות עצמו,
שאינו יכול להתהפך בכוחות עצמו, ושאינו יכול להתרומם
על ברכיו ועל ידיו.

אזהרה: משקל המירבי לילד: 9 קילוגרם.

אזהרה: אין להוסיף מזרן כלשהו, יש להשתמש אך ורק במזרן
שסופק על ידי היצרן.

אזהרה: יש לוודא שהמזרן מונח במקומו, ישר ושטוח על בסיס סל
השכיבה.

אזהרה: סכנת חניקה: סל השכיבה עלול להתהפך במשטחים
רכים ולגרום לחנק הילד. אין להניח את סל השכיבה
על מיטות, ספות וכורסאות, שולחנות או כל משטח רך
אחר.

אזהרה: סכנת נפילה: תנועת הילד יכולה להזיז את סל השכיבה.
לעולם אין להשאיר את סל השכיבה על שולחנות או כל
משטח גבוה אחר.

אזהרה: סכנת חנק: חוטים ומיתרים עלולים לגרום לחנק. אין לחבר או להניח בסל השכיבה וליד הילד חפצים עם חוטים או מיתרים, או רצועות, כמו רצועות מוצצים ותליית צעצועים. לעולם אין לחבר את סל השכיבה עם הילד בעת נסיעה ברכב.

אזהרה: אין להשתמש בסל השכיבה אם הוא פגום, קרוע, שבור או שחסר בו חלק.

אזהרה: יש להיזהר מקרבה לאש ומקורות חום כגון תנורים.

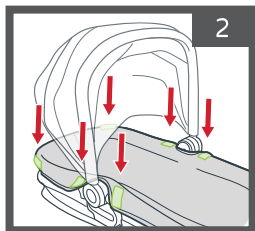
אזהרה: אין לאפשר לילדים לגעת או לשחק עם סל השכיבה.

אזהרה: לעולם אין להניח את סל השכיבה על מעמד כלשהוא.

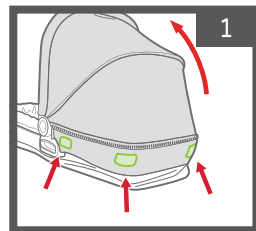
אזהרה: יש לעשות שימוש בחלקי חילוף מקוריים של היבואן והיצרן הרשמיים.

אזהרה: אם משתמשים בסדין, יש להשתמש בסדין המסופק ע"י היצרן או בסדין המיוצר לצורך זה ובמידות המתאימות למזרן בלבד.

פתיחת סל השכיבה:

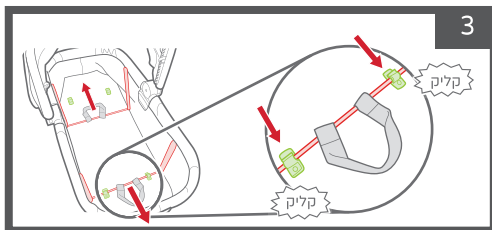


הרם את המזרן ופתח את 6 הרצועות שמסביב לסל השכיבה על מנת להוציא את הריפוד הפנימי.



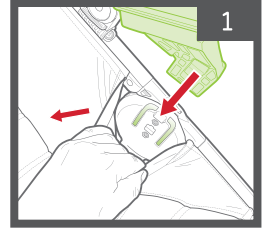
הוצא את סל השכיבה מהאריזה. פתח את הגגון עד שיינעל במקומו וישמע קליק הנעילה. לאחר מכן יש לפתוח את 6 האבזמים מסביב לגגון.

לאחר מכן, משוך את הידיות שבתחתית סל השכיבה בכדי למקם את המסגרות התומכות במקומן. יש לוודא כי המסגרות ננעלות במקומן עד הישמע קליק הנעילה. לבסוף יש לחבר מחדש את הריפוד הפנימי והגגון, ולמקם את המזרן חזרה בתוך סל השכיבה.



מתאמים:

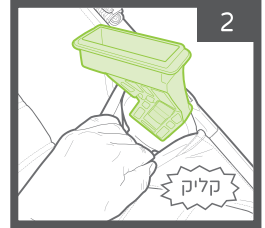
יש לוודא כי הריפוד אינו מכסה את פתח מחברי האביזרים.



הכנס את המתאמים למחבר האביזרים במסגרת העגלה. המתאם מאובטח במקומו עם הישמע קליק הנעילה.

לתשומת ליבך:

יש לחבר את המתאמים ימין (R) ושמאל (L) בהתאמה, כאשר עומדים בקדמת העגלה, עם הפנים לכיוון העגלה.

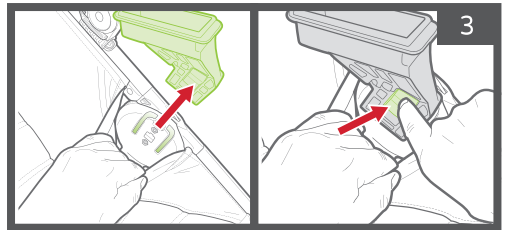


להסרת המתאמים ממסגרת העגלה:

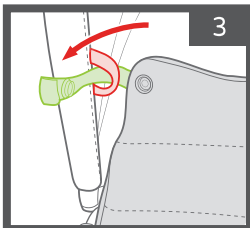
לחץ על לחצני השחרור האפורים משני צדי העגלה ומשוך את המתאמים כלפי מעלה.

לתשומת ליבך:

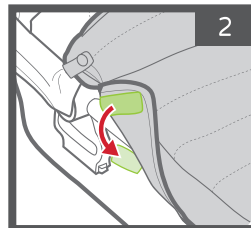
יש להסיר את המתאמים לפני קיפול העגלה.



כיסוי רגליים:



הצמד והדק את כיסוי הרגליים לסל השכיבה בעזרת רצועות ההידוק.

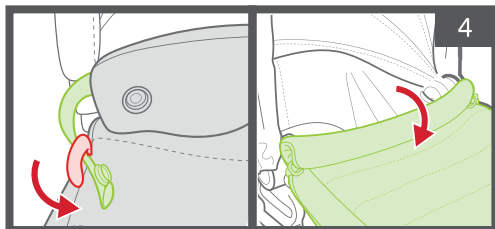


חבר את רצועות ההידוק בצידו של השכיבה.



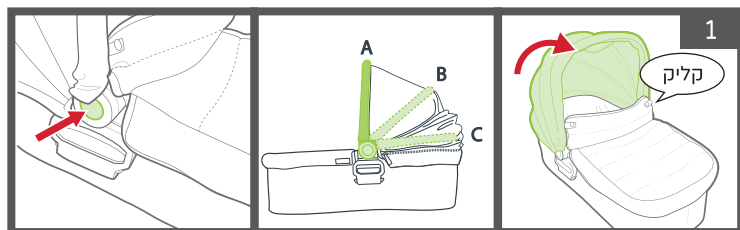
מקם את כיסוי הרגליים מעל סל השכיבה.

באפשרותך לקפל את החלק הקדמי
העליון של כיסוי הרגליים ולהצמידו
לעגלה בעזרת רצועות הידוק.



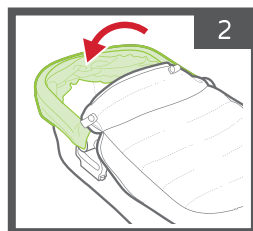
גגון:

אזהרה: לפני הרמה או נשיאה של סל השכיבה יש לוודא כי הגגון נעול ומאובטח במקומו.

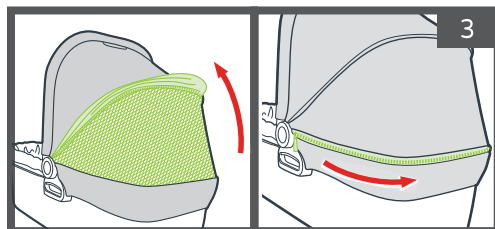


גגון סל השכיבה בעל שני מצבי פתיחה.
לפתיחה - יש ללחוץ על הכפתורים בצידו הגגון, להרים את הגגון למצב B, להמשך פתיחה יש ללחוץ על הכפתורים להרים את הגגון למצב A, יש לוודא שנעול במקומו עם הישמע "קליק" הנעילה.

לסגירה - יש ללחוץ על הכפתורים משני צידי קשת הגגון, ולסגור את הגגון.

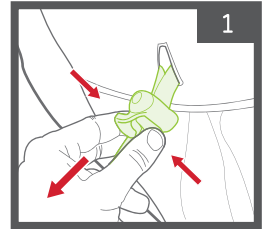


לפתיחת חלון האיוורור יש לפתוח את הרוכסן ולגלגל את יריעת הבד כלפי מעלה.

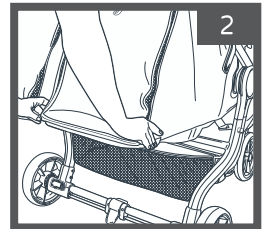


אזהרה: יש לוודא כי בעת כיוון מושב העגלה, ראשו, ידיו ורגליו של ילדך לא נוגעים בחלקים הנעים ומסגרת העגלה.

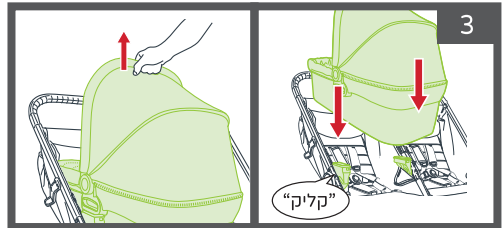
לפני חיבור סל השכיבה יש להוריד את משענת גב העגלה. לחץ על המעצור ברצועת כיוון משענת, משוך אותו עד הסוף.



משוך את משענת הגב כלפי מטה בעזרת שתי ידיך עד למיקום המעצור.



מקם את המחברים של סל השכיבה מעל המחברים של העגלה, הצמד ולחץ כלפי מטה עד הישמע קליק הנעילה.



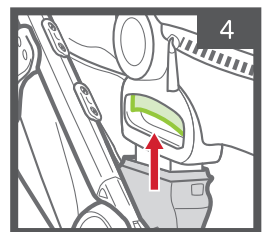
יתן להתקין את סל השכיבה רק נגד כיוון הנסיעה. משוך בעדינות את סל השכיבה ואת הגגון כדי לוודא שהם מאובטחים ונעולים במקומם.

הסרת סל השכיבה מהעגלה -

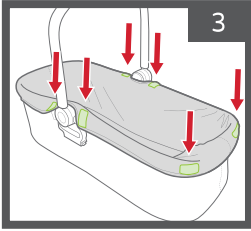
הרם את ידית השחרור משני צידי סגרת העגלה ומשוך את סל השכיבה כלפי מעלה.

לתשומת ליבך:

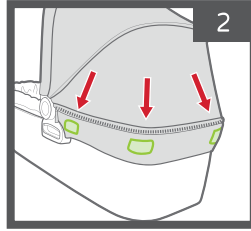
לפני חיבור יחידת מושב העגלה יש להסיר את מתאמי סל השכיבה ממסגרת העגלה ולשמור אותם לשימוש עתידי.



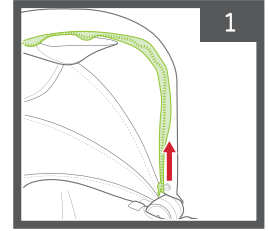
הסרת הריפוד הפנימי:



פתח את 6 הרצועות
שמסביב לסל השכיבה
והוצא את הריפוד הפנימי.



פתח את 6 האבזמים
מסביב לגגון והסר את
ריפוד הגגון.



פתח ושחרר את הגגון
מידית האחיזה.

ניקיון ותחזוקה:

כיסוי מזרן וכיסוי רגליים:

- יש להסיר חלקי פלסטיק ואת מילוי המזרן לפני הניקוי.
- ניתן לנגב בעזרת מטלית לחה, מים קרים וסבון עדין. במקרה הצורך ניתן להסיר ולכבס.
- כביסה ביד בלבד, במים קרים עם סבון עדין, אין לייבש במייבש כביסה.
- אין להשתמש בחומרי הלבנה, אין לגהץ ואין לתת לניקוי יבש.
- יש לפרוס את הכיסויים לייבוש באוויר הנקי.

בסיס סל השכיבה, גגון ומזרן:

- ניתן לנגב בעזרת מטלית לחה, מים קרים וסבון עדין.
- אין להשתמש בחומרי הלבנה, אין לגהץ ואין לתת לניקוי יבש.

במידה וצריך להחליף את הריפוד יש לפנות ליבואן או המפיץ בלבד.

