



Toy Goal League Pro

הוראות שימוש וטיפולים



משווק ע"י **דורון**

היצרן: Chicco Artsana S.P.A, סין.

שם דגם יצרן: Toy Goal League Pro

היבואן: דורון יבוא ויצוא בע"מ, א.ת. ג'וליס

ח.פ. 511345241 טל': 04-9966333 www.davron.co.il

חשוב: שמרו לשימוש עתידי קראו בקפידה!

יש לקרוא בעיון את ההוראות שלהלן לפני השימוש,
ולשמור עליהן לצורך התייחסות בעתיד.
אי קיום הוראות אלה עלול לסכן את הילד.

משחק זה מיועד לילדים מגיל 24 חודשים עד גיל 5 שנים.

אזהרה: אין להשאיר את הילד/ה ללא השגחה.

אזהרה: למשחק זה יש צורך ב-4 סוללות "AA" אלקליין 1.5 וולט
(מצורפות).

אזהרה: יש לסלק את כל אריזות הניילון על מנת למנוע חנק וכן את
כל הרכיבים הקטנים של האריזה כמו חלקי פלסטיק וכו'.
ולשמור אותם הרחק מהישג ידם של ילדך.

אזהרה: יש לבדוק תקופתית את שלמות המשחק, במידה ואחד
מחלקיו שבור או תקול אין להשתמש בו ויש להרחיקו
מהילד/ה.

אזהרה: הרכבת המוצר תיעשה ע"י מבוגר בלבד.

אזהרה: הרחק את החלקים הלא מורכבים מהישג ידם של ילדים.

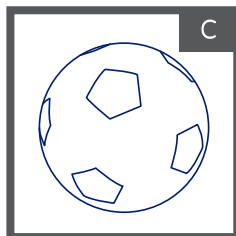
אזהרה: אין להשתמש בצעצוע לפני שהורכב לחלוטין.

אזהרה: השימוש במשחק יעשה אך ורק על מקומות יציבים ושטוחים,
אין להשתמש בצעצוע על משטחים גבוהים (שולחנות,
מיטות וכו'), מקם את רשת הכדורגל הרחק ממכשולים
שעלולים להיות מסוכנים (מדרגות, דלתות, בריכות,
תעלות).

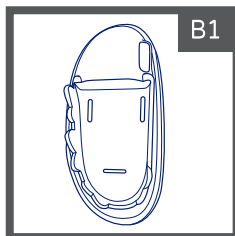
אזהרה: אין להשתמש בצעצוע בדרך שלא מתוארת במדריך.

אזהרה: אין להשתמש במקום עם רטיבות, חול או אבק.

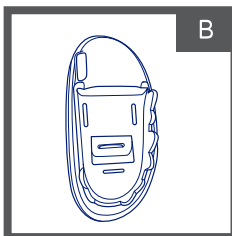
רשימת החלקים:



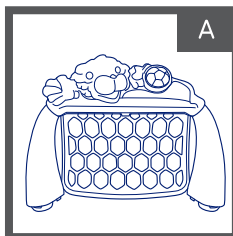
כדור



בסיס רגיל

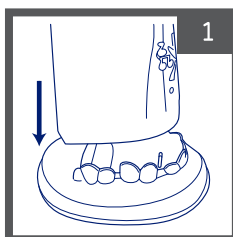
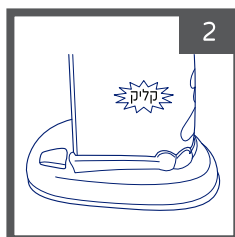


בסיס מנוע



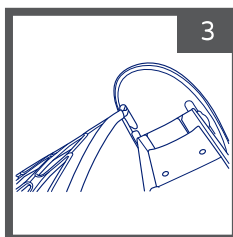
שער

הרכבת המוצר:



הדק את הבסיסים לשער. הדק את הבסיס הממונע (B) לעמוד הימני. מקם את לשוניות העמוד בהתאמה לחריצה הבסיס ולחץ עד הישמע "קליק" הנעילה. חזור על הצעד עם הבסיס הרגיל בעמוד השמאלי.

וודא שהפינים בחלק התחתון של הרשת מוכנסים למקומם בגב הבסיסים וניתנות לתנועה.



שימוש במשחק:

הצעצוע מעודד את הילד בהתקדמות המוטורית שלו ומעורר יכולות מסוימות. יכולת זו מאפשרת ללמוד את התנועה, לעבד ולפרש מחוות כמו ריצה, מכה, בעיטה בכדור, בתגובה לגירויים חיצוניים. בעיטה בכדור למטרה מפתחת מיומנויות מוטוריות וממריצה גם את התיאום והדיוק בתנועות.

מאפייני המשחק

החלק האחורי של הפאנל הרשת כולל שני כפתורים: הראשון מאפשר להפעיל/ לכבות את המשחק ולבחור את רמת המשחק (0 / II / I). השני מאפשר להפעיל / לבטל את תנועת הרשת (0 / I). כלול גם כדור רך המאפשר לכם לשחק בבטחה בבית. על הקורה / הפאנל יש כפתור מואר שמפעיל מוסיקה וצלילים מהנים.

רשת הכדורגל מזהה מתי הפעוט מבקיע גול ויופעלו אורות וצלילים מהנים. הצעצוע יכול לנוע גם ימינה ושמאלה למשחק ברמת קושי גבוהה ולהציע 2 רמות משחק אלקטרוניות למשחק לבד או עם חברים.

רמה 1: משחק חופשי

בכל פעם שהפעוט מבקיע, הרשת משמיעה צלילי אפקט ומופעלים אורות וצלילים / מנגינות.

רמה 2: שער זהב

במצב זה על הפעוט לנסות להבקיע שער לפני סיום הספירה לאחור המסומן על ידי השפעות קול ואור. יש 5 רמות משחק. אם הפעוט מבקיע, הוא מועבר לשלב הבא, בעוד שבמקרה של החמצת שער, לאחר מספר שניות המשחק יתחיל שוב מאותה הרמה. בכל רמה, יש פחות זמן להבקיע ורמת הקושי עולה.

שלב 1: 25 שניות

שלב 2: 20 שניות

שלב 3: 15 שניות

שלב 4: 10 שניות

שלב 5: 5 שניות

תנועה

למשחקים מאתגרים יותר, ניתן להשתמש במתג בחלק האחורי של הקורה כדי להפעיל או לבטל את תנועת הרשת. לאחר הפעלתו, הרשת נעה לסירוגין שמאלה וימינה. אם הפעוט מבקיע גול בזמן שהרשת זזה, זה יפסק מספר שניות, ויהיה לו זמן להחזיר את הכדור ואז להתחיל שוב. כאשר המשחק בהפסקה, המשחק יחזור על התנועה לכל היותר 15 פעמים ויעבור למצב המתנה.

אזהרה: לצעצוע זה יש צורך ב-4 סוללות "AA" אלקליין 1.5 וולט (מצורפות), הסוללות הכלולות במוצר בעת הרכישה מסופקות למטרות הדגמה בלבד בנקודת המכירה ויש להחליפן בסוללות חדשות מיד לאחר מכן.

אזהרה: הכנסת סוללות והחלפתן יתבצע על ידי מבוגר בלבד.

אזהרה: תמיד יש להרחיק מהילדים את הכלים והסוללות.

אזהרה: להחלפת הסוללות: שחרר את הבורג על המכסה מתחת למשטח הפעילות באמצעות מברג, פתח את המכסה, הסר את הסוללות והכנס סוללות חדשות, יש לבדוק שהסוללות המונחות במיקומם נמצאות בקוטביות הנכונה. סגור את מכסה הסוללות והדק את הבורג.

אזהרה: תמיד יש להוציא את הסוללות הגמורות מהמשחק על מנת למנוע נזילה שלהם והריסת המשחק.

אזהרה: תמיד יש להסיר את הסוללות אם המשחק לא בשימוש בטווח ארוך.

אזהרה: יש להשתמש רק בסוללות "אלקליין" או זהות בסוג לפי דרישת היצרן.

אזהרה: לעולם אין להשתמש בסוללות חדשות וישנות יחד, או סוללות מסוגים שונים יחד.

אזהרה: אסור לשרוף או לזרוק סוללות באשפה הרגילה, אלא לתת בנקודת איסוף סוללות לשמירה על סביבה נקייה.

אזהרה: אסור להטעין סוללות שאינן מותאמות לטעינה, הן עלולות להתפוצץ.

אזהרה: השימוש בסוללות נטענות אינו מומלץ, הוא עלול להחליש את לוח המשחק.

אזהרה: אם ישנו שימוש בסוללות נטענות יש להוציא אותם מהמשחק בעת הטעינה. הטעינה חייבת להיעשות על ידי מבוגר בלבד.

אזהרה: לא מומלץ להשתמש בסוללות נטענות.

אזהרה: אין לקצר את מסופי החשמל.

אזהרה: הסר את הסוללות תמיד אם המוצר לא ישמש במשך תקופה ארוכה.

אזהרה: הוצא את הסוללות מלוח הבקרה לפני השלכת המוצר.

אזהרה: לעולם אל תערבב סוללות חדשות וישנות או מסוגים שונים.

אזהרה: אין להשאיר את המוצר בחוץ בגשם, המים יפגעו במעגל האלקטרוני.

אזהרה: אם הסוללות דולפות, החלף אותן באופן מיידי, שטפו את הידיים היטב במקרה של מגע עם הנוזל.

ניקוי ואחזקה:

- הניקוי חייב להיעשות על ידי מבוגר.
- ניתן לנקות את חלקי הפלסטיק באמצעות מטלית לחה ולהימנע מפגיעה במעגלים החשמליים.
- אין להשתמש בחומרי ניקוי או חומרי הלבנה.
- אין לנקות את חלקי הפלסטיק מתחת למים.
- כאשר המוצר לא בשימוש יש לאחסנו במקום מוצל ויבש הרחק מחום, אבק, חול ולחות.

