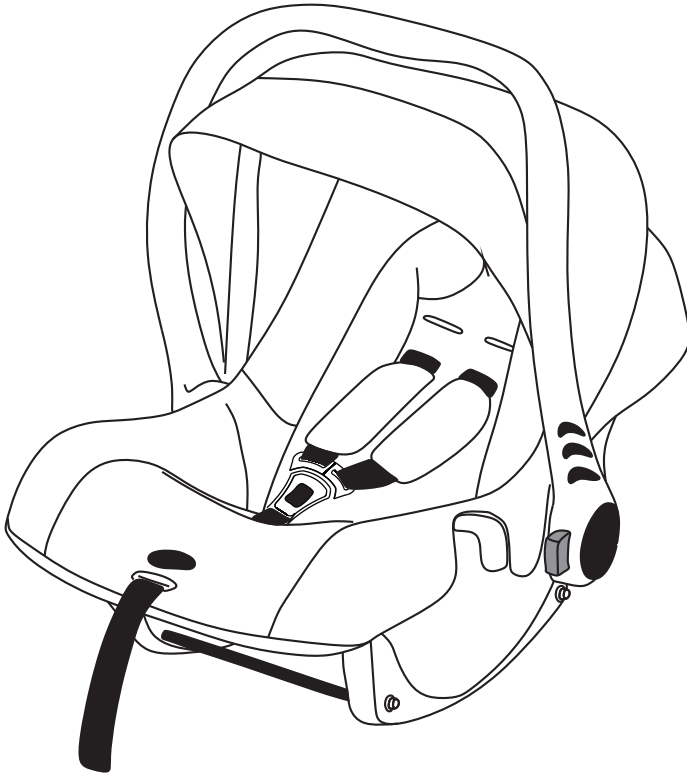




# סל קל - Glory™ Car Seat

הוראות שימוש וטיפול



משווק ע"י **דוורון**

היצרן: Tong Child Products Co.,Ltd, סין.

שם דגם יצרן: AY-i001 Car Seat שם דגם יבואן: Glory™ Car Seat

היבואן: דוורון יבוא ויצוא בע"מ, א.ת. ג'וליס

ח.פ. 511345241 טל': 04-9966333 [www.davron.co.il](http://www.davron.co.il)

# חשוב: שמרו לשימוש עתידי קראו בקפידה!

יש לקרוא בעיון את ההוראות שלהלן לפני השימוש,  
ולשמור עליהן לצורך התייחסות בעתיד.  
אי קיום הוראות אלה עלול לסכן את הילד.

הסלקל מיועד לילדים מגיל לידה ועד למשקל של 13 ק"ג

**אזהרה:** אין להושיב יותר מילד אחד במושב.

**אזהרה:** אין לחבר את הסלקל במושב רכב המצויד בכרית אויר פעילה.

**אזהרה:** אין להשאיר את הילד ללא השגחה.

**אזהרה:** סלקל זה מתאים למושבי רכב בעלי 3 נקודות חגירה לפי תקן ECE R44.04.

**אזהרה:** יש להתקין את הסלקל אך ורק נגד כיוון הנסיעה.

**אזהרה:** התקנת הסלקל תתבצע על מושב רכב הפונה לכיוון הנסיעה בלבד. אין להתקין את הסלקל על מושב רכב הפונה נגד כיוון הנסיעה, או פונה לצד, או מושב רכב מתקפל.

**אזהרה:** לפני השימוש יש לוודא שמושב זה מתאים לשימוש

ברכבך. יש להשתמש במושב בהתאם להוראות

השימוש, בשימוש נכון מושב זה מספק הגנה עבור ילדך.

**אזהרה:** יש לסלק את כל אריזות הניילון על מנת למנוע חנק.

**אזהרה:** יש לחגור את ילדך בכל עת.

**אזהרה:** יש לוודא שרצועות הבטיחות מהודקות על גופו של הילד,

אך לא לוחצות עליו. יש לוודא שהרצועות אינן מסובבות

או מפותלות.

**אזהרה:** בהרכבת המוצר יש לוודא שחלקים ניידים לא יבואו

במגע עם הילד.

**אזהרה:** על מנת לשמור על חום גופו של הילד, ניתן להניח שמיכה מעל לרצועות הבטיחות. חגורת הבטיחות לא תהיה יעילה אם היא תחגר מעל מעיל או בגד עבה, או שמיכה.

**אזהרה:** יש להשתמש בריפוד הנוסף הפנימי רק עם תינוק השוקל עד 5 ק"ג.

**אזהרה:** אין להניח את הסלקל על משטחים רכים או גבוהים.

**אזהרה:** לאחר שהמושב חשוף לשמש, יש לוודא שחלקי

הפלסטיק והמתכת לא חמים מדי, ורק אז להושיב את הילד.

**אזהרה:** בזמן שהסלקל נמצא ברכב, יש להעביר את הידית למצב אחסון (הידית מאחור), על מנת למנוע חשיפת יתר לשמש.

**אזהרה:** אין להשתמש בסלקל אם התגלה בו פגם, או כאשר רצועות הבטיחות לא תקינות קרועות או חסרות.

**אזהרה:** אין להוסיף אביזרים או חלפים לסלקל, שלא אושרו על ידי היצרן או המפיץ.

**אזהרה:** אין לערוך בסלקל שינויים שלא אושרו על ידי היצרן או המפיץ.

**אזהרה:** אין להשתמש בסלקל ללא הריפוד. הריפוד הוא חלק מאמצעי ההגנה של הסלקל.

**אזהרה:** אין להשאיר דברים רופפים ברכב. בזמן בלימה או תאונה חפצים אלה ישתחררו ויסקנו את נוסעי הרכב.

**אזהרה:** אין להניח סלקל ברכב מבלי לעגנו למושב הרכב, גם אם לא מושיבים בו ילד.

**אזהרה:** אין להניח חפצים כבדים על המושב בזמן אחסנתו.

**אזהרה:** לפני הושבת הילד בסלקל, יש לוודא שהסלקל מעומן היטב למקומו.

**אזהרה:** אין להשתמש בסלקל אם ראשו של הילד מגיע לגובה של יותר משניים וחצי סנטימטר מקצה הסלקל.

**אזהרה:** לפני שנושאים את הסלקל יש לוודא שהילד חגור וידית האחיזה נעולה במצב נשיאה.

**אזהרה:** אין להוציא את הילד מהסלקל בעת נסיעה. אם יש צורך להוציא את הילד, חייבים לעצור את הרכב תחילה.

**אזהרה:** עבור פגים יש להוועץ ברופא לפני השימוש בסלקל.

**אזהרה:** לפני שמושיבים את הילד בסלקל המחובר לעגלה, יש לוודא שהסלקל מעוגן היטב במקומו.

**אזהרה:** אין להשתמש בסלקל לאחר שהרכב עבר תאונת דרכים.

**אזהרה:** אין להשתמש במושב בטיחות יד שנייה או מושב בטיחות שאינך יודע את ההיסטוריה שלו.

**אזהרה:** אין לאחסן בתא האחסון של הוראות השימוש חפצים כבדים או חדים העלולים להוות סכנה במקרה של בלימה פתאומית או תאונה.

**אזהרה:** אין להניח את הסלקל על משטח גבוה כגון שולחן או מיטה וכו', או על משטח רך כגון: כרית, סכנת נפילה.

**אזהרה:** יש לוודא תמיד שרצועת הבטיחות של הרכב מאובטחת היטב במעברים המסומנים בכחול בקדמת המושב. וודא כי רצועת הכתפיים עוברת דרך המעבר המסומן בכחול בחלק האחורי של המושב.

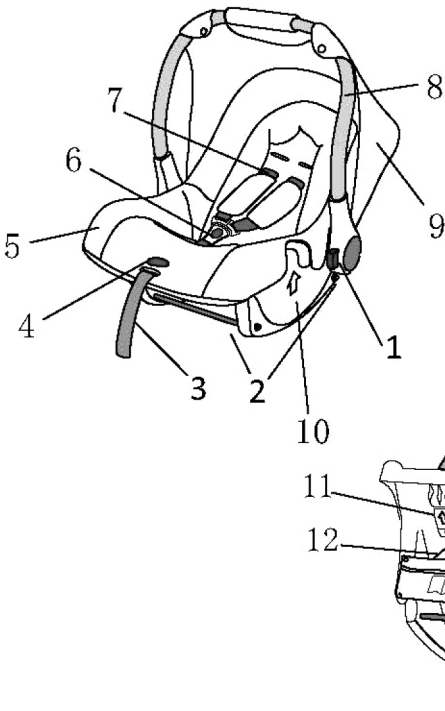
**אזהרה:** הסלקל מותאם עפ"י התקן האירופאי (ECE R44/04) ומותאם עבור ילדים מגיל לידה עד 13 ק"ג.

**אזהרה:** יש לכסות את המושב כאשר הרכב בחניה ע"מ שהבדים לא יהרסו, יש להמנע מחשיפה ממושכת לשמש ישירה.

**אזהרה:** יש להשתמש אך ורק בריפוד המושב המקורי של היצרן.

**אזהרה:** אין להסיר אף תווית ממושב הבטיחות, מידע חשוב נמצא בתוויות אלה.

## היכרות עם הסלק



- 1 לחצן כיוון ידידת הנשיאה
- 2 מוטות מתכת
- 3 רצועה להתאמת רצועות הכתפיים
- 4 לחצן כיוון הרצועות
- 5 כיסוי המושב
- 6 אבזם רצועות הבטיחות
- 7 רצועות הכתפיים
- 8 ידידת נשיאה
- 9 גגון
- 10 מעבר רצועת הבטיחות
- 11 מעבר רצועת הבטיחות האלכסונית
- 12 חריצים לרצועות הכתפיים
- 13 מתאם לעגלה

### שימו לב:

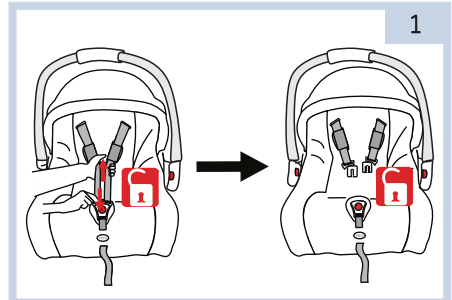
מושב הרכב מותאם לתקן ECE R44.04. המתאים לרוב סוגי הרכב. המושב מתאים לרכבים המאושרים לכך, (כמצוין בספר הרכב). במקרה של ספק לגבי התקנת המושב יש להתייעץ עם המשווק.

### למושב זה 2 שימושים:

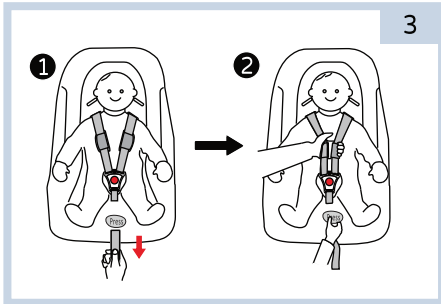
1. התקנה במושב הרכב - לפי הוראות השימוש.
2. התקנה על מושב העגלה - לפי הוראות השימוש.

## שחרור הרצועות

שחרר מעט את הרצועות על ידי לחיצה על כפתור המתאם ומשיכה קדימה של שתי רצועות הכתפיים, לחץ על כפתור האבזם לפתיחת הרצועות. שחרר את מחבר רצועות הכתפיים והפרד בין שתי הרצועות. הושב את הילד בסלקל כשהוא שעון וצמוד לגב המושב וודא שהוא יושב בצורה טובה על המושב, בנוחות ובגובה המתאים.

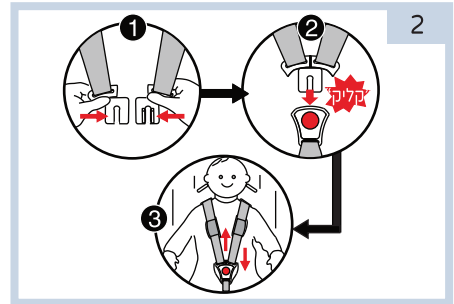


## חגירת הילד בסלקל



**להידוק הרצועות - מתח את רצועות הכתפיים ע"י משיכת הרצועה בקדמת המושב בין רגלי התינוק (1).**  
**לשחרור הרצועות -**

לחץ על כפתור השחרור בקדמת המושב בין רגלי התינוק ומשוך את רצועות הכתפיים ע"י משיכתם מעלה (2).



הכנס את הלשוניות לאבזם, עד השמע "קליק" הנעילה. נסה למשוך את הלשוניות כדי לוודא שהם ננעלו היטב.

## כיוונון גובה רצועות הכתפיים

בדוק את גובה החריצים של רצועות הכתפיים. רצועות הכתפיים צריכות להיות בדיוק או מעט מתחת לגובה כתפי הילד.

**במידה והן לא מתאימות לגובה כתפי ילדך יש לשנות את הגובה.**

יש להסיר את הרצועות בגב המושב ובקדמת המושב, יש להכניס את הרצועות בחור המתאים לגובה ילדכם ולוודא כי הן אינן מתוחות או מפותלות.

**יש לכוון את גובה הרצועות לפני התקנת הסלקל ברכב!**



לא תקין  
נמוך מידי

לא תקין  
גבוה מידי

תקין

## עצות לבדיקה שהילד חגור היטב בסלקל:

1. הרצועות הדוקות על גופו של הילד, אך לא הדוקות מידי.
2. רצועות הכתפיים מכוונות לגובה הנכון.
3. הרצועות מתוחות ישר ולא מסובבות.
4. לשונית חגורת הרכב מאובטחת כראוי באבזם הרכב.

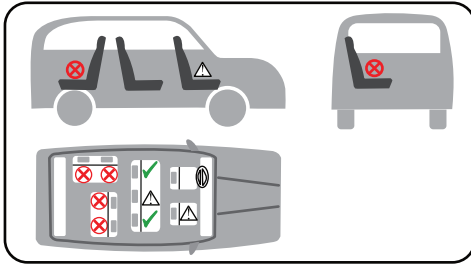
## השימוש ברכב



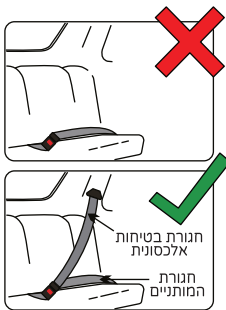
- יש להתקין את הסלקל ברכב כאשר התינוק מופנה נגד כיוון הנסיעה.
- אין להתקין את הסלקל על גבי מושב רכב עם כרית אוויר קדמית פעילה.
- במידה והסלקל הותקן על גבי מושב הרכב הקידמי (ליד הנהג) יש לבטל כרית אוויר קדמית.
- יש להתקין את הסלקל אך ורק על גבי מושבי רכב הפונים לכיוון הנסיעה.
- אין להתקין את הסלקל על מושב רכב מתקפל או הפונה הצידה.

**אזהרה:** אין לחבר את הסלקל במושב רכב המצויד בכרית אוויר פעילה.

**אזהרה:** שים לב להבדל בהנחיות בשימוש חגורת הכתפיים וחגורת המותן בעת התקנת הסלקל ברכב.



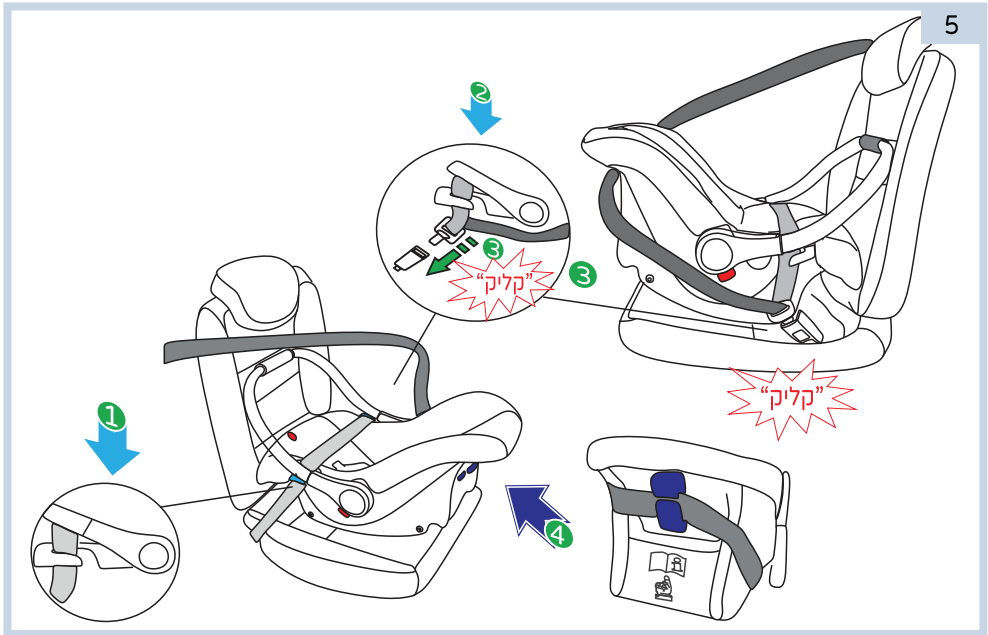
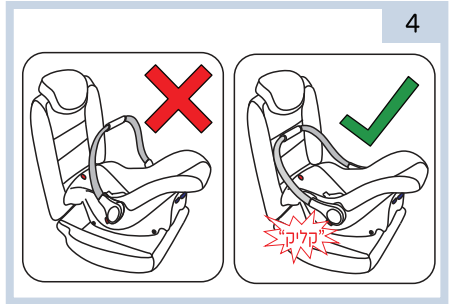
תקין	בצידי המושב האחורי	✓
תקין	במושב הנוסע הקדמי ללא כרית אוויר	⚠
תקין	במושב האחורי האמצעי עם 3 נק' חגירה ברכב	⚠
אסור	במושב רכב הפונה נגד כיוון הנסיעה	✗
אסור	במושב רכב הפונה לצד הנסיעה	✗



**אזהרה:** סלקל זה מתאים למושבי רכב בעלי 3 נקודות חגירה לפי תקן ECE R44.04.

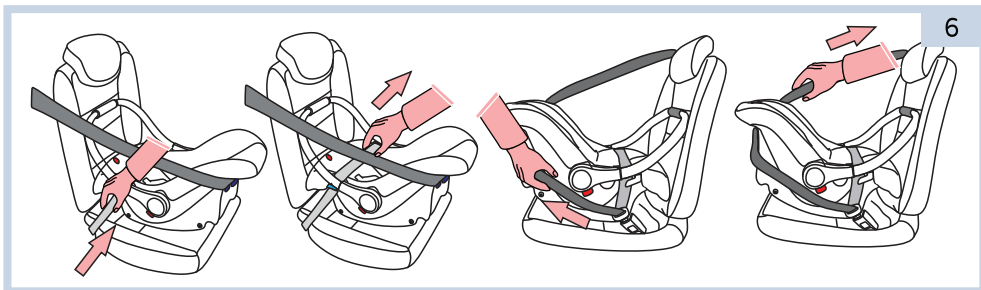
## התקנה בעזרת חגורות הבטיחות של הרכב

הצב את הסלקל על גבי מושב רכב הפונה לכיוון הנסיעה וודא שהסלקל מונח היטב בצורה יציבה ככל האפשר.  
ידית הנשיאה חייבת להיות לכיוון מטה, עד שתעצר בגב מושב הרכב ועד הישמע "קליק" הנעילה.



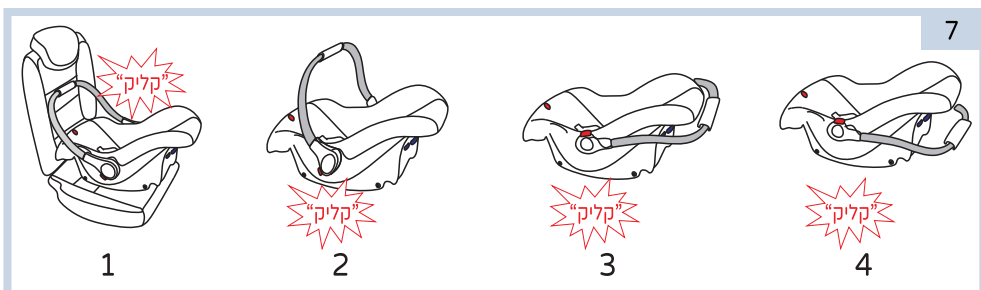
השחל את חגורת המותניים בעלת 3 נקודות החגירה של הרכב, דרך הפתחים המתאימים וחבר אותה לאבזם בצד הנגדי, עד הישמע "קליק" הנעילה (איור 5.1+5.2).  
העבר את רצועת הכתף של הרכב מסביב החלק האחורי של הסלקל, הדק את חגורת הבטיחות של הרכב תוך דחיפת הסלקל והצמדתו המירבית למושב הרכב. נעל את רצועת הכתף תוך הקפדה על מתיחתה (איור 5.3).  
הכנס את רצועת הכתף (שהועברה לחלק האחורי) לתוך התפס המופיע בגב הסלקל, יש לוודא שהרצועה מאובטחת היטב והוכנסה היטב לתפס, שאינה מתוחה ואינה מסובבת או מפותלת (איור 5.4).





יש לוודא שחגורת הבטיחות והאבזם אינם מפריעים לחיבור הסלקל. יש לעבור לאורך כל מסלול מעבר החגורות בטיחות ולוודא שהן מתוחות, מהודקות ולא מסובבות. כדי לוודא שהסלקל מחובר היטב נסה להרימו, במידה ואינו מחובר היטב יש לחזור שוב על שלבי ההתקנה.

### ידית נשיאה:



לשינוי מצב ידית הנשיאה, יש ללחוץ ביחד על שני הכפתורים האדומים שבסמוך לציר. יש לכוון את ידית הנשיאה קדימה או אחורה בהתאם למצב אליו תרצו להגיע.

### לידית הנשיאה יש 4 מצבים:

- 1 מצב התקנה ברכב.
- 2 מצב נשיאה - כאשר רוצים להרים את הסלקל לחיבור בעגלה.
- 3 מצב מקופל לאחסון.
- 4 מצב תמיכה להאכלת התינוק.

לפני נשיאת הסלקל - יש לוודא תמיד: הידית נעולה - עד הישמע "קליק" הנעילה, שהילד חגור והרצועות מתאימות.

## חיבור הסלקל לעגלה:



1. יש להושיב את הסלקל על שלד העגלה (עגלת Glory) עד השמע "קליק" המאשר את נעילת הסלקל במקום.
2. יש להושיב את הסלקל אך ורק נגד כיוון הנסיעה, אין להושיב אותו עם כיוון הנסיעה.
3. על מנת להסיר את המושב יש ללחוץ בשני צידי המושב על הלחצנים ולהרים את הסלקל עד להסרה מלאה.



## נקיון ואחזקה:

ניתן לנקות את בד הסלקל בעזרת מים קרים וסבון עדין בכביסת יד עד 30 מעלות, אין לייבש במייבש כביסה אלא בתליה בלבד. אין להשתמש בחומרי הלבנה.

## ניקוי חלקי הפלסטיק:

ניתן לנקות את חלקי הפלסטיק בעזרת ספוג עם מים חמימים וסבון עדין. יש לייבש היטב בעזרת מגבת. אין להשתמש בחומרי הלבנה או חומרי נקוי ביתיים העלולים להחליש את הפלסטיק.

## ניקוי רצועות הבטיחות:

ניתן לנקות את הרצועות בעזרת ספוג עם מים חמימים וסבון עדין. יש להניח לייבוש באויר לפני השימוש. אין להשתמש בחומרי הלבנה או חומרי נקוי ביתיים העלולים להחליש את הרצועות.

## ניקוי האבזם:

נקה בעזרת ספוג, או שטוף על ידי טבילה בכוס מים חמימים. אין להשתמש בסבון או חומרי סיכה לניקוי האבזם וחלקי המתכת של הבריה. חומרים אלה עלולים לפגוע בתפקודם.



