

# RECARO

## עגלה לתינוק Sedena

הוראות שימוש וטיפול



משווק ע"י **דוורון**

היצרן: RECARO Kids s.r.l., סין.

שם דגם יצרן: Sedena - Stroller

היבואן: דוורון יבוא ויצוא בע"מ, א.ת. ג'וליס

ח.פ. 511345241 טל': 04-9966333 [www.davron.co.il](http://www.davron.co.il)



# חשוב: שמרו לשימוש עתידי קראו בקפידה!

יש לקרוא בעיון את ההוראות שלהלן לפני השימוש,  
ולשמור עליהן לצורך התייחסות בעתיד.  
אי קיום הוראות אלה עלול לסכן את הילד.

השימוש בעגלה מיועד מגיל לידה ועד משקל 15 ק"ג.

**אזהרה:** לילדים מלידה עד גיל 6 חודשים יש להנמיך את משענת הגב למצב הנמוך ביותר.

**אזהרה:** אין להסיע יותר מילד אחד בכל פעם.

**אזהרה:** אין להשאיר את ילדך ללא השגחה.

**אזהרה:** אין לאפשר לילדך לשחק עם העגלה.

**אזהרה:** יש לסלק את כל אריזות הניילון מהישג ידם של ילדים על מנת למנוע חנק.

**אזהרה:** השימוש בעגלה יעשה רק ע"י מבוגר שיודע לתפעל בדרך בטוחה את העגלה.

**אזהרה:** למניעת פציעה יש להרחיק את ילדך בעת פתיחה או קיפול של העגלה.

**אזהרה:** יש להפעיל את התקן החנייה בעת הושבת הילד בעגלה או בעת הוצאתו ממנה.

**אזהרה:** יש להשתמש בבלם העגלה תמיד כשהעגלה עוצרת.

**אזהרה:** יש להשתמש ברצועת המותניים בשילוב עם רצועת המפשעה.

**אזהרה:** יש לחגור את ילדך בכל עת.

**אזהרה:** יש לוודא לפני השימוש שכל התקני הנעילה במצב נעול.

**אזהרה:** כל מטען המחובר לידיית או/וגם לחלק האחורי של משענת הגב או/וגם לצדי העגלה יכול להשפיע על יציבות העגלה.

**אזהרה:** אין להשאיר את העגלה על משטחים לא חלקים או בירידה כשהילד יושב בה, גם כאשר הבלמים בשימוש.

**אזהרה:** כאשר העגלה לא בשימוש, יש לאחסן אותה הרחק מילדים.

**אזהרה:** מוצר זה אינו מתאים לריצה או החלקה.

**אזהרה:** אין להעמיס יותר מ-5 ק"ג בסל האחסון.

**אזהרה:** אין להעמיס יותר מ-0.5 ק"ג בכיס משענת הגב.

**אזהרה:** לאחר חשיפה לשמש יש לבדוק שחלקי המתכת

והפלסטיק לא חמים מדי ורק אז להושיב את הילד.

החשיפה לשמש עלולה לגרום לדהיית הבד.

**אזהרה:** כל משקל נוסף שמונח על ידיית העגלה או על סל האחסון משפיע על יציבות העגלה.

**אזהרה:** אין להשתמש בחלקי חילוף ואביזרים שלא אושרו ע"י היצרן או המפיץ.

**אזהרה:** אין להשתמש בעגלה אם התגלה בה פגם, שבר או סדק.

**אזהרה:** לפני השימוש יש לוודא שהתקני החיבור של מרכב

הישיבה מחוברים כיאות.

**אזהרה:** למניעת סכנת חנק אין לתת לילדך חלקים או משחקים עם חוטים.

**אזהרה:** חל איסור להעלות את העגלה במדרגות או במדרגות נעות.

**אזהרה:** יש להימנע ממגע עם מי ים. המליחות עלולה לגרום לחלודה.

**אזהרה:** אין להשתמש בעגלה בחוף הים.

**אזהרה:** יש להיות ערניים לגבי הסיכון של אש גלויה ומקורות חום אחרים בקרבת העגלה כגון: תנורי חימום חשמליים, תנורי גז וכו'.

**אזהרה:** יש לנקוט ערנות מלאה במדרכות, שבילים ומעברי חצייה. לעולם אין להניח כי נהגי המכוניות רואים אתכם.

**אזהרה:** יש למנוע מהילד לעמוד בעגלה.

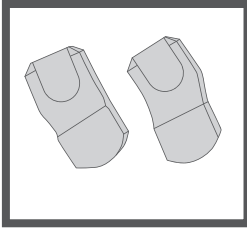
**אזהרה:** עגלה זו אינה מהווה תחליף לעריסה או מיטה. אם ילדך

צריך לישון, יש להשכיבו בסל שכיבה מתאים, בעריסה או במיטה.

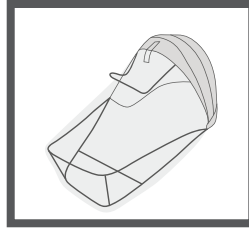
# אזהרה:

ניתן להרכיב על עגלה זו רק מושבים של RECARO ,  
Sadena/Celona או מושבי רכב של RECARO Avan,  
סלקל RECARO Salia Elite או סל שכיבה  
Sadena/Celona עם המתאמים המתאימים.

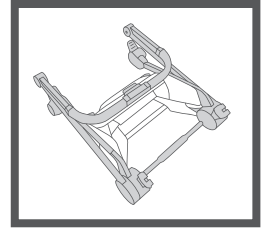
## חלקי העגלה:



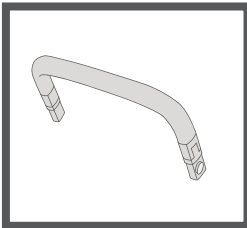
מתאמים



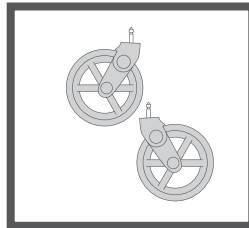
מושב העגלה



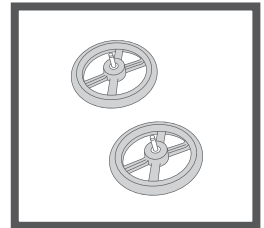
שלד העגלה



פגוש

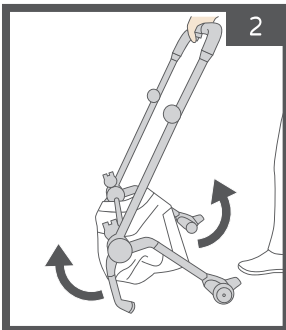


גלגלים קדמיים

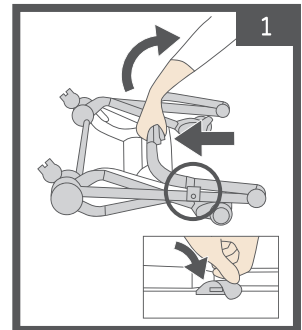


גלגלים אחוריים

## פתיחת העגלה:

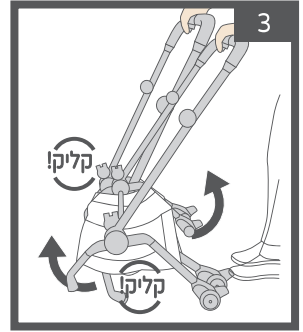


משוך והרם את חלקה  
העליון של המסגרת.



לפתיחת העגלה לחץ על  
כפתור השחרור בידית.

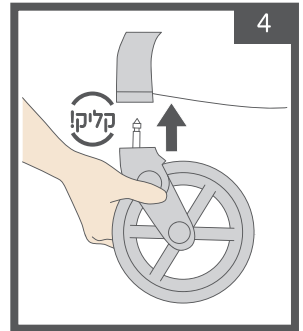
משוך את ידית האחיזה כלפי מעלה. פתח את החלק התחתון של המסגרת עד שכל החלקים יקבעו במקומם והישמע "קליק" הנעילה.



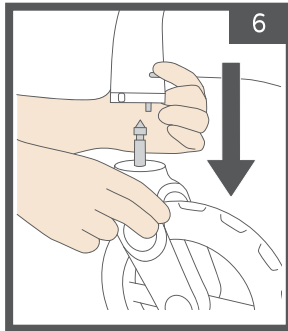
## גלגלים קדמיים:

### חיבור הגלגלים

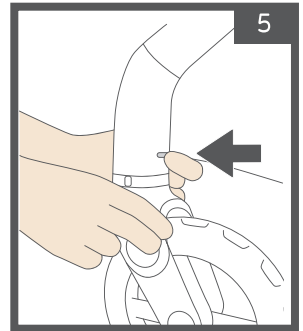
הכנס את הגלגל הקדמי אל תוך החרוץ המיועד עד הישמע "קליק" הנעילה.



משוך את הגלגל כלפי חוץ.

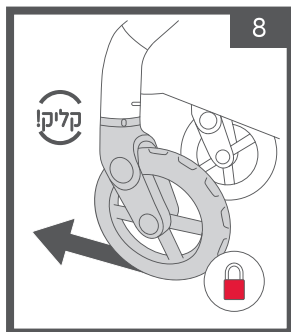


פירוק הגלגלים לחץ על כפתור שחרור הגלגל הקדמי.

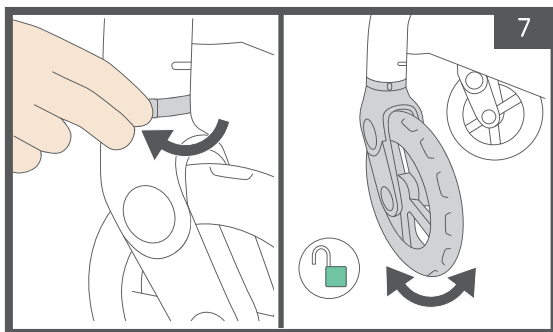


**אזהרה:** יש לוודא כי הגלגלים הקדמיים נעולים בעת הושבה והוצאת הילד מהעגלה.

**אזהרה:** אין להשתמש בעגלה בעת ריצה או החלקה על אף אפשרות נעילת הגלגלי המסתובבים.



לנעילת הגלגלים הקדמיים  
וקיבועם במקום סובב את  
הכפתור לכיוון השני.



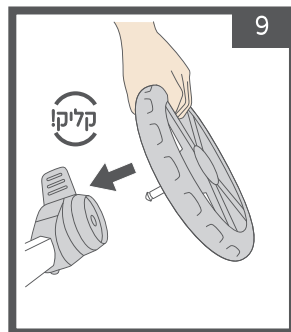
### גלגלים קדמיים מסתובבים

על מנת לבטל את נעילת הגלגלים ולאפשר להם  
להסתובב יש לסובב את הכפתור מעל הגלגל.

## גלגלים אחוריים:

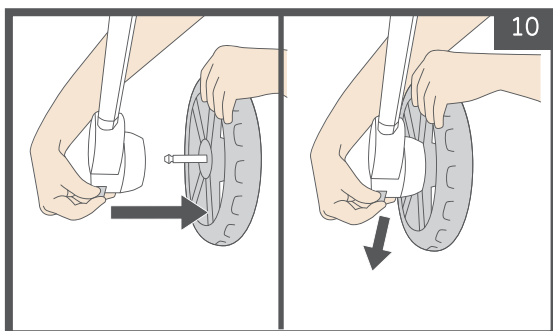
### חיבור הגלגלים

הצמד והכנס את הגלגל האחורי עם הפין אל תוך החרוץ המיועד  
עד הישמע "קליק" הנעילה.  
יש לחזור על אותה פעולה עבור הגלגל האחורי השני.  
יש לוודא ששני הגלגלים מאובטחים על ידי משיכתם בעדינות.



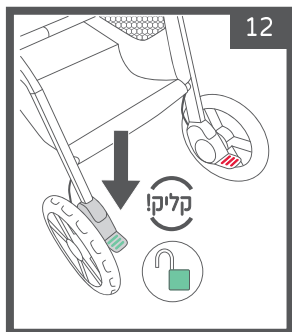
### פירוק גלגלים אחוריים

לחץ על כפתור שחרור הגלגל האחורי,  
ובו זמנית משוך את הגלגל כלפי חוץ.



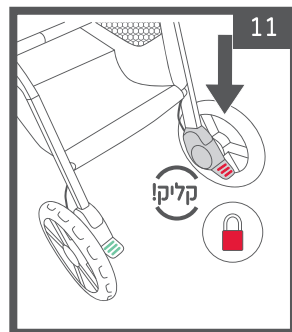
## בלם אחורי:

**אזהרה:** יש להפעיל את הבלם בכל פעם שהעגלה במצב עצירה,  
ובעת הושבה והוצאת הילד מהעגלה.



### לשחרור

לחץ על הדוושה הירוקה  
בצד בגלגל השמאלי.

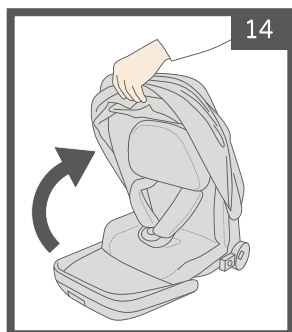


### לנעילה

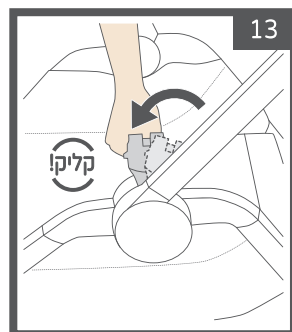
לחץ כלפי מטה על הדוושה  
האדומה בצד הנגלגל הימני.

## חיבור המושב:

ניתן למקם את המושב עם כיוון הנסיעה ונגד כיוון הנסיעה.



פתח את המושב המקופל.



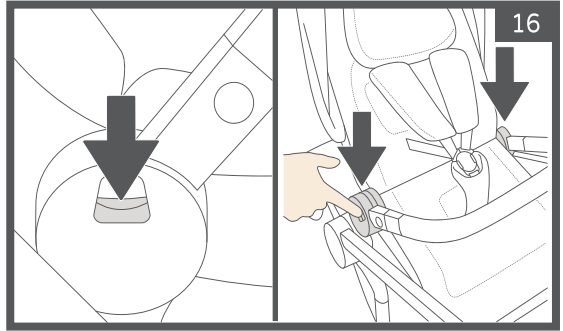
הכנס את המתאמים  
לחריצים הייעודים בשני  
צידי מסגרת העגלה.

מקם את המחברים במשענת  
המושב מעל המחברים במסגרת  
העגלה וחבר עד הישמע "קליק"  
הנעילה. יש לוודא שהמושב מאובטח  
במקומו על ידי משיכתו בעדינות.

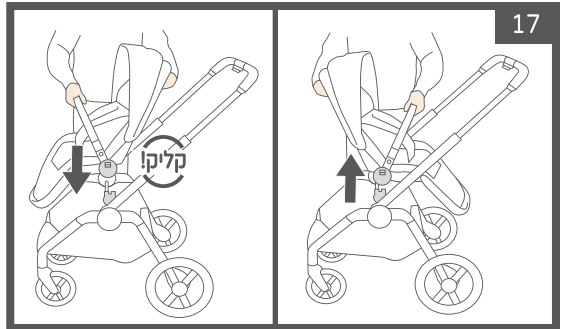




לשחרור המושב, יש להרים את ידית החיבור ולמשוך את המושב כלפי חוץ.



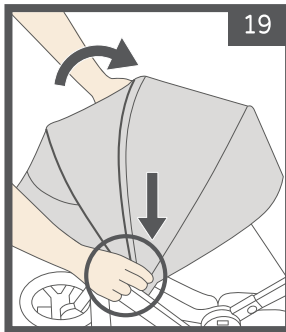
אפשר למקם את המושב עם כיוון הנסיעה ונגד כיוון הנסיעה.



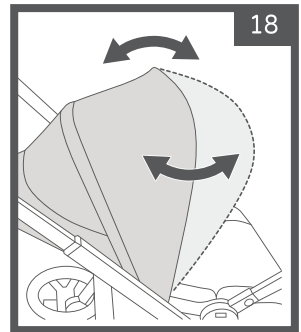
**אזהרה:** לפני השימוש, יש לוודא שכל החלקים מהודקים ומאובטחים.  
**אזהרה:** יש להוציא את ילדך מהעגלה לפני הסרת המושב.

גגון:

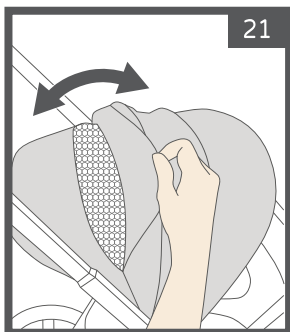
לגגון יש תוספת רשת שמאפשרת פתיחה רחבה יותר.



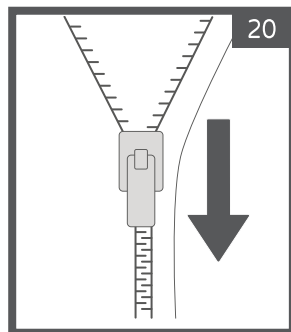
**פתיחת הגגון**  
משוך את קשת הגגון קדימה.  
**סגירת הגגון**  
דחוף את קשת הגגון אחורה.



כדי לפתוח את החלון בגגון, יש לפתוח את הרוכסן של הגגון ולמשוך אותו קדימה.

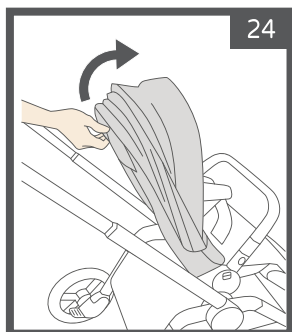


פתח את הרוכסן ולהגדיל את שטח הגגון.

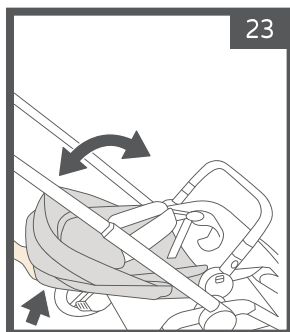


### כיוון משענת הגב:

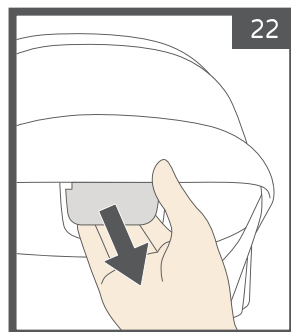
משענת גב בעלת 3 מצבים



יש ללחוץ את הידית בגב הגגון ולהרים את משענת הגב.



דחוף את משענת הגב קדימה או אחורה עד למנח הרצוי.

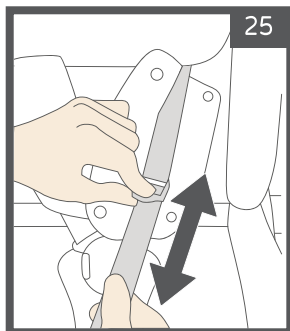


משוך את הידית בגב הגגון.

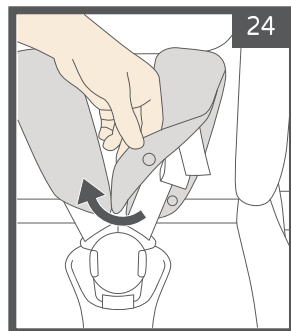
### מערכת רצועות הבטיחות:

**אזהרה:** יש לוודא תמיד כי רצועות הבטיחות מתוחות ומהודקות כדי להימנע מנפילה ופציעה.

**אזהרה:** יש להשתמש תמיד ברצועות כתפיים ומותנים בשילוב עם רצועת המפשעה ולהשתמש תמיד בכל 5 נקודות החגירה.

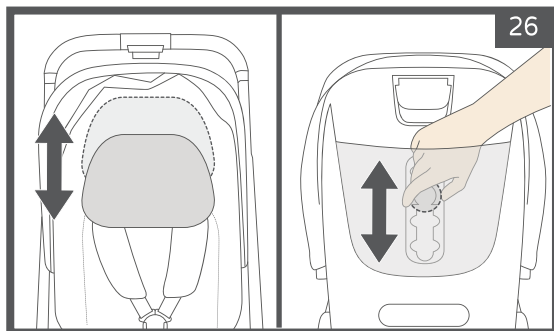


25  
החזק את המתאם ומשוך  
ברצועה על מנת להרחיב או  
להדק אותה.

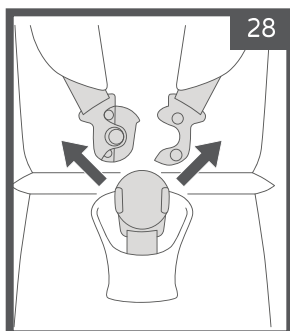


24  
**התאמת אורך רצועות הבטיחות.**  
הרם את כיסוי הרצועה כלפי מעלה  
כדי לחשוף את מתאם הרצועה.

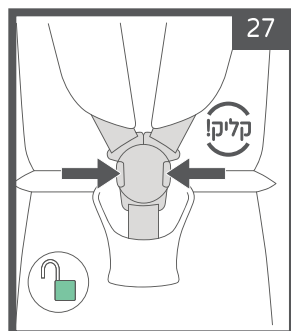
**התאמת גובה הרצועות**  
יש להרים את הידית בגב המושב  
ולהתאים לגובה הרצוי.



### שימוש ברצועות הבטיחות:

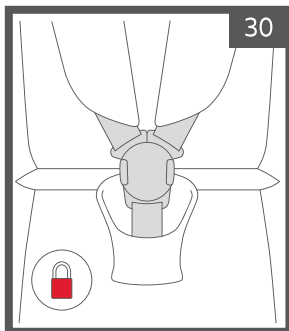


28  
משוך את הלשוניות מתוך האבזם.

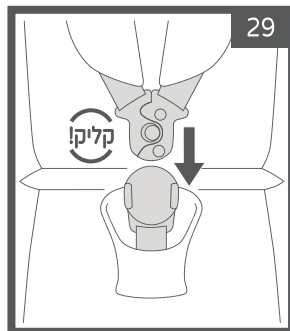


27  
**שחרור רצועות הבטיחות**  
לחץ על הכפתורים במרכז האבזם.

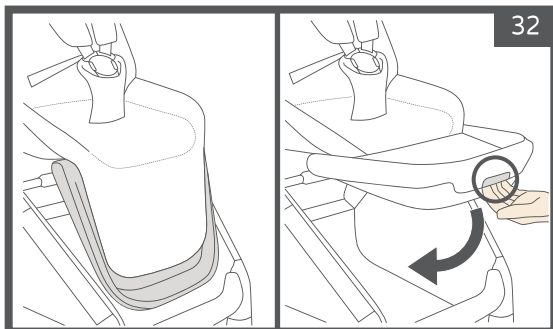
הכנס את  
הלשוניות לתוך  
אבזם המפשעה.



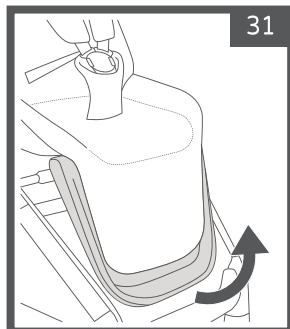
**סירת רצועות  
הבטיחות**  
חבר את שתי  
הלשוניות יחד  
עד הישמע  
"קליק" הנעילה.



### כיוון מנח רגליים:



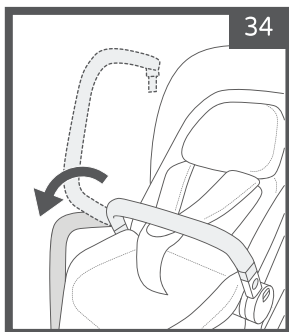
**הורדת מנח הרגליים**  
לחץ על לחצן הכיוון מתחת  
למנח הרגליים והורד אותו מטה.



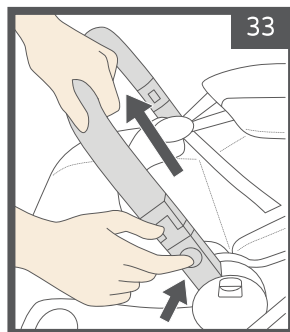
**הרמת מנח הרגליים**  
הרם אותו כלפי מעלה עד  
הזווית הרצויה.

### פגוש:

להסרת הפגוש  
לחץ על  
הכפתורים שמשני  
צדיו ומשוך  
כלפוף. ניתן  
להסיר את הפגוש  
רק מצד אחד ואז  
לסובב אותו.



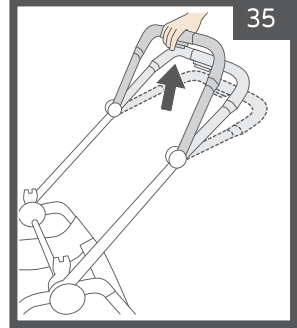
הכנס את  
הפגוש לחריצים.  
הייעודיים.



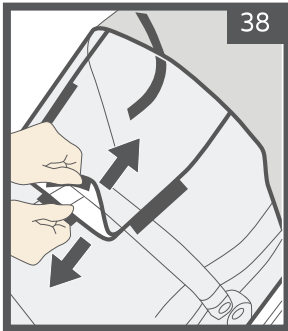
**אזהרה:** יש תמיד להשתמש גם בפגוש וגם בחגורות הבטיחות!  
אין להשתמש אך ורק בפגוש.  
**אזהרה:** אין לנסות להרים את העגלה באמצעות הפגוש.

## קיפול ידית הדחיפה:

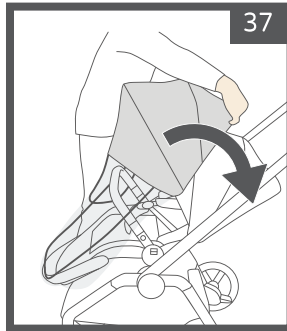
ידית דחיפה בעל 3 מצבים.  
לחץ על הכפתור בידית הדחיפה כדי לשנות  
למנח הרצוי.



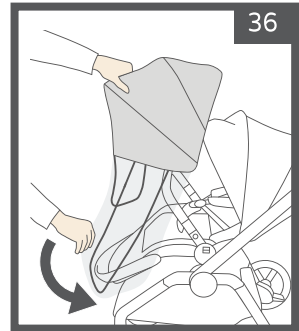
## מגן גשם:



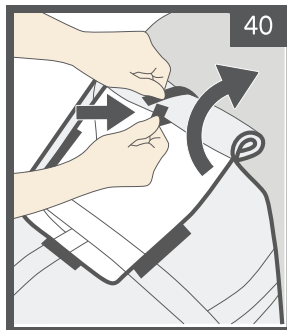
ניתן לפתוח את החלון בגג  
הכיסוי.



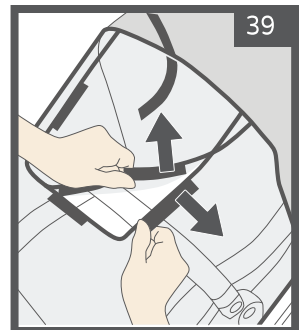
הצמד את כיסוי הגשם  
למסגרת העגלה.



מקם את כיסוי הגשם על על  
העגלה כאשר הגגון פתוח  
במלואו.



גלגל את כיסוי החלון וקשור  
אותו.



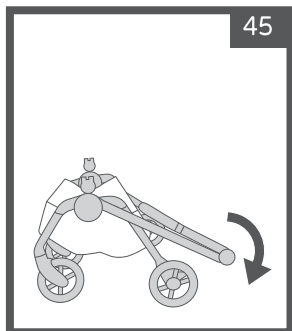
שחרר את החיבורים של  
כיסוי החלון.

**אזהרה:** כיסוי הגשם אינו ניתן לשימוש על הטיולון ללא גגון פתוח, מכיוון שהוא עלול לגרום לחנק.

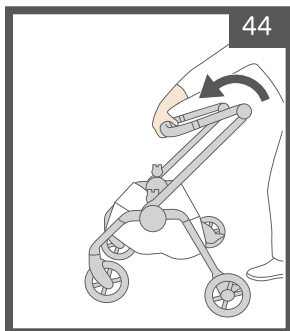
**אזהרה:** כאשר כיסוי הגשם מותקן על העגלה, לעולם אל תשאיר אותה חשופה לאור שמש ישיר עם הילד שבתוכו, שכן הטמפרטורה תעלה במידה ניכרת.

**קיפול העגלה:**

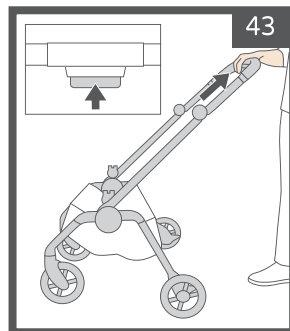
**קיפול ללא המושב**



45  
קפל את ידית הדחיפה אחורה.

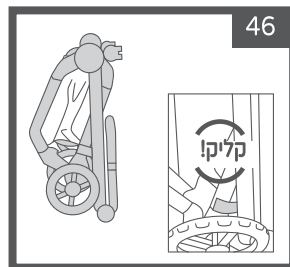


44  
קפל את הידית פנימה.



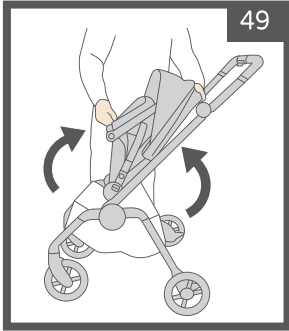
43  
לחץ על כפתור הקיפול בידיית הדחיפה.

קפל את הגלגלים פנימה עד הישמע "קליק" הנעילה.

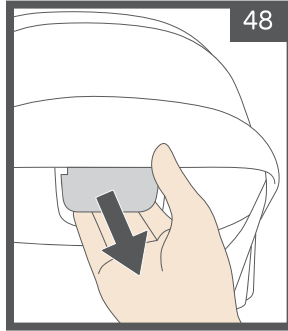


46

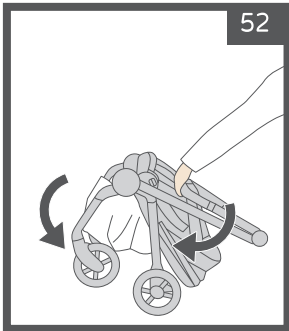
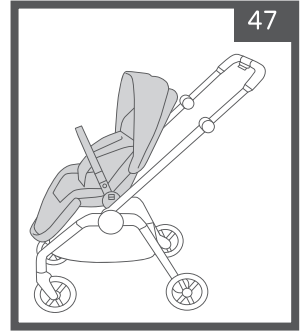
## קיפול העגלה כאשר מושב העגלה פונה קדימה



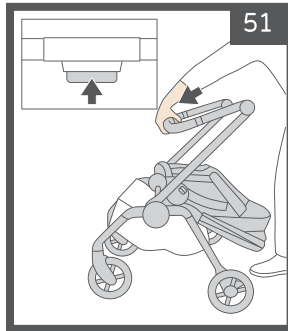
49 קפל את מושב העגלה פנימה.



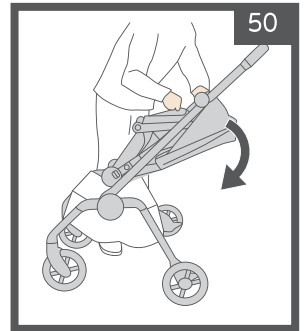
48 לחץ על ידית הקיפול שבגב המשענת.



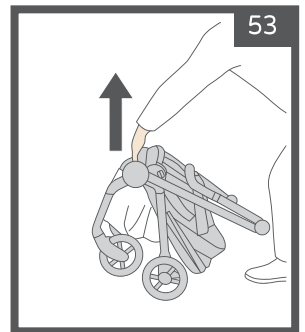
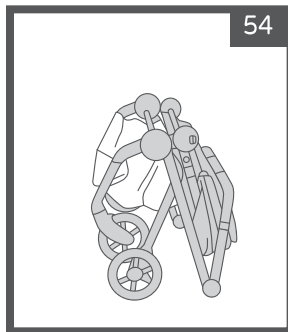
52 קפל את העגלה.



51 לחץ על כפתור הקיפול בידיית הדחיפה.

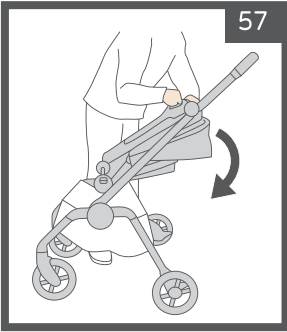


50 הטה את יחידת המושב כלפי הגלגלים.

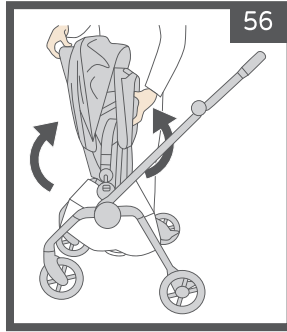


53 הרם את העגלה דרך מוט הנשיאה.

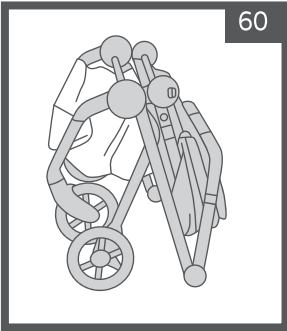
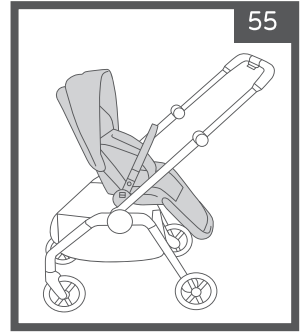
## קיפול העגלה כאשר מושב העגלה פונה אחורה



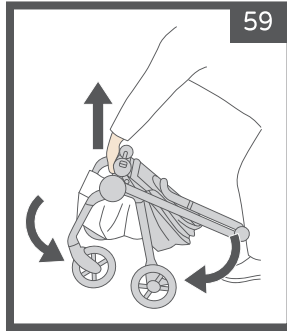
57  
הטה את יחידת המושב לכיוון הגלגלים.



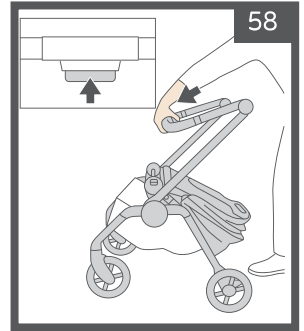
56  
לחץ על ידית הקיפול שבגב המשענת וקפל את מושב העגלה פנימה.



60  
קפל את ידית הדחיפה אחורה.

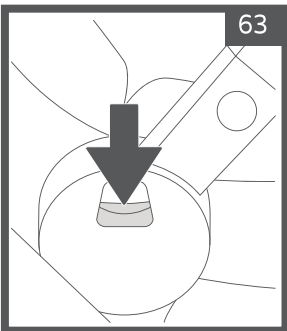


59  
הרם את העגלה דרך המוט עד שהגלגלים ייסגרו.

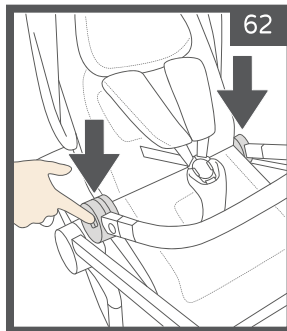


58  
לחץ על כפתור הקיפול בידיית הדחיפה.

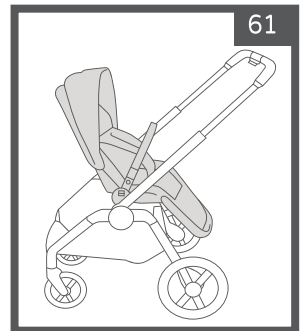
## החלפת כיוון מושב העגלה



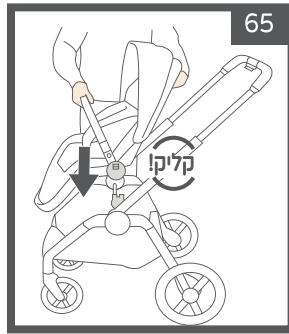
63  
לחץ על הכפתור בשני הצדדים.



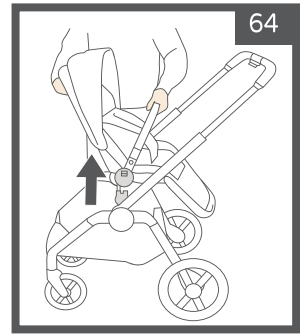
62  
לחץ על כפתורי שחרור מושב העגלה.





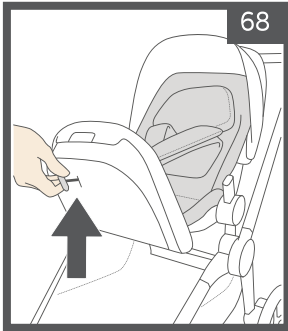


התקן את המושב בכיוון הרצוי עד הישמע "קליק" הנעילה.

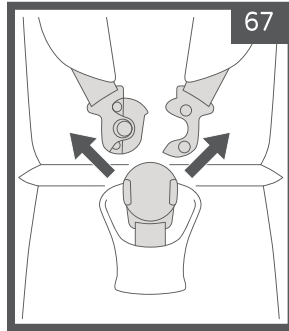


הרם את המושב יחד עם הפגוש.

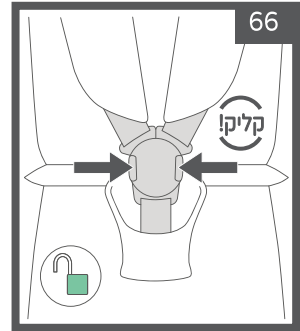
### הסרת הריפוד:



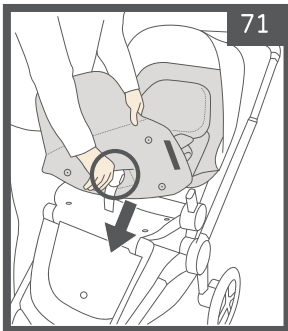
שחרר את האבזם בתחתית הריפוד מנתחת למנח הרגליים.



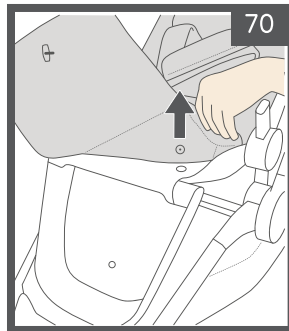
הוצא את הרצועות מהאבזם.



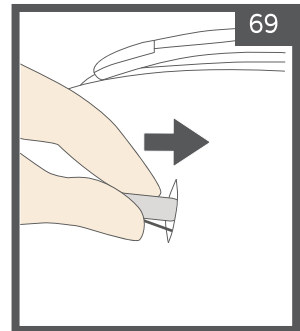
לחץ על כפתור שחרור הרצועות באבזם.

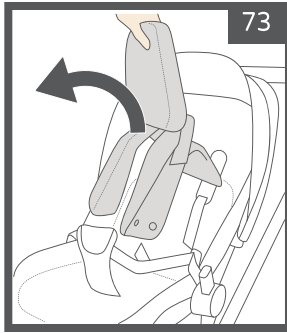


שחרר את רצועת המפשעה מתוך מסגרת העגלה.

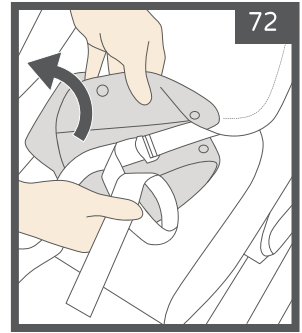


פתח את התיקתקים בחלק התחתון במסגרת העגלה.

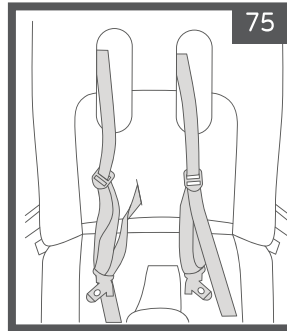




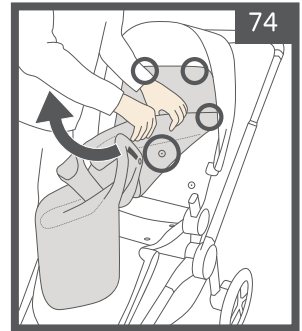
73  
משוך את הריפוד מתוך המסגרת.



72  
הוצא את רצועות הכתפיים מתוך הכיסוי.

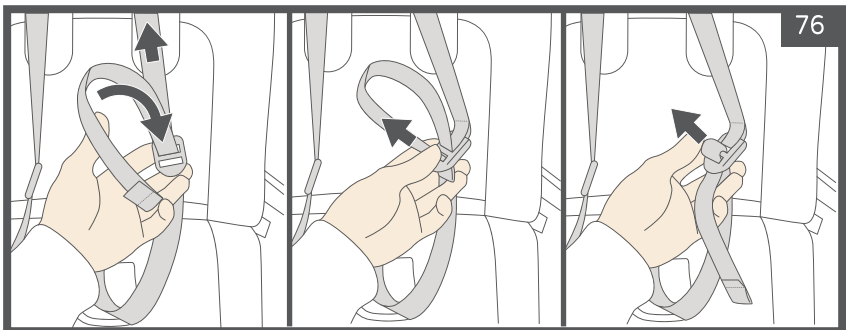


75



74

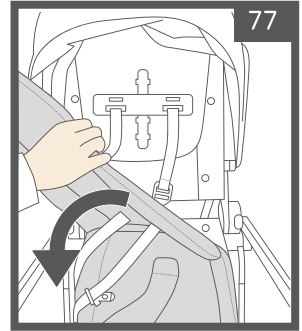
פתח את התיקתקים בחלק העליון במסגרת העגלה.



76

שחרר את רצועות הכתף מתוך האבזם.

הסר את הריפוד מתוך העגלה.  
להחזרת הריפוד יש לחזור על אותן בפעולות בסדר  
הפוך.



## ניקוי ואחזקה:

### דגשים לנבי העגלה:

- כדי לשמור על תקינות העגלה לאורך זמן יש לבדוק אותה מעת לעת.
- תקופתית יש לבדוק את העגלה ולוודא שמסגרת העגלה והחלקים המתקפלים במצב טוב, שאין צליל חריקה או מתח וקושי בקיפול, אחרת יש לתקן.
- תקופתית, יש לנקות את העגלה עם מטלית לחה ולייבש עם מטלית יבשה על מנת למנוע היווצרות חלודה. אין להשתמש בחומרי ניקוי או חומרי הלבנה.
- אין לאחסן את העגלה בחוץ, חשיפה ממושכת לשמש עלולה לגרום לדהייה ובלאי של הריפוד והצמיגים.
- כאשר העגלה אינה בשימוש יש לאחסנה במקום יבש ומוצל. לפני האחסנה יש לוודא שהיא יבשה, כולל הגגון.
- יש לאחסן את העגלה במקום בטוח ללא גישה לילדים.
- אין להניח חפצים כבדים על גבי העגלה.
- אין להסיר, לפרק או לשנות כל חלק של מנגנון קיפול המושב או הבלמים.
- אין לאחסן את העגלה ליד מקור ישיר של חום ואש.

### דגשים לנבי ריפוד העגלה:

- יש לנקות לפי ההוראות על תווית הבד.
- ניתן לנגב בעזרת מטלית לחה, מים קרים וסבון עדין. במקרה הצורך ניתן להסיר את הריפוד.
- ניתן לכבס במכונת כביסה, במים קרים (30 מעלות) ובתוכנית עדינה ללא סחיטה. • גגון - יש לכבס כביסה ביד בלבד במים קרים (30 מעלות)
- אין ליבש במיבש כביסה • יש להניח לייבוש טבעי בצל.
- אין להשתמש בחומרי הלבנה, אין לגהץ ואין לתת לניקוי יבש.
- במידה וצריך להחליף את הריפוד יש לפנות ליבואן או המפיץ בלבד.

### דגשים לנבי פלסטיק / חלקי מתכת:

- יש לנגב בעזרת סבון עדין ומים חמים.
- אין להסיר, לפרק או לשנות כל חלק של מנגנון קיפול המושב או הבלמים.

### דגשים לנבי טיפול בגלגלים:

- יש לשמור על הגלגלים נקיים מאבק ולכלוך.
- ניתן לנקות את הגלגלים באמצעות מטלית לחה, ולייבשם לחלוטין בעזרת מגבה רכה או בד.

**RECARO**