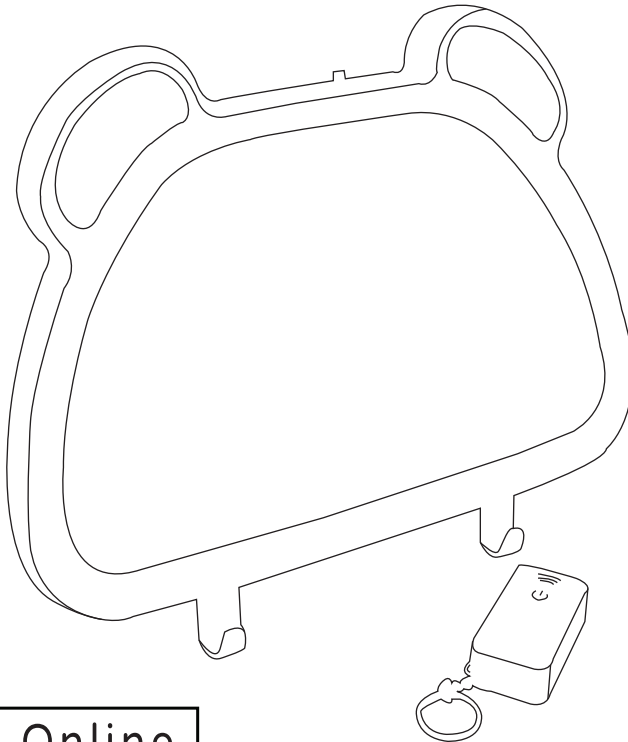




מראת תינוק לרכב - LookOut™

הוראות שימוש וטיפול



Shop Online
www.twigy.co.il

משווק ע"י דורון

היצרן: Doyal Enterprise., Ltd, סין.

הספק: Zhejiang Taizhou Rezlli Industrial & Trading Co., Ltd, סין.

שם דגם יצרן: RE04A, RE04B שם דגם יבואן: מראת תינוק לרכב - LookOut™

היבואן: דורון יבוא ויצוא בע"מ, א.ת. ג'וליס

ח.פ. 511345241 טל': 04-9966333 www.davron.co.il

חשוב: שמרו לשימוש עתידי קראו בקפידה!

יש לקרוא בעיון את ההוראות שלהלן לפני השימוש,
ולשמור עליהן לצורך התייחסות בעתיד.
אי קיום הוראות אלה עלול לסכן את הילד.

אזהרה: אין להשאיר את ילדך ללא השגחה.

אזהרה: יש לסלק את כל אריזות הניילון על מנת למנוע חנק.

אזהרה: הרכבת המוצר תעשה רק על ידי מבוגר.

אזהרה: השימוש במוצר חייב להיעשות בהשגחת מבוגר.

אזהרה: יש להשתמש במוצר רק לאחר שהורכב כראוי ונבדק.

אזהרה: יש לבדוק בצורה קבועה ותקופתית את ההתקנה של

המראה למשענת המושב ולוודא שהיא מותקנת בצורה
בטוחה.

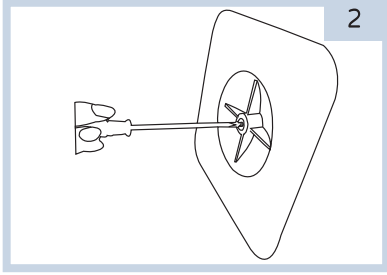
אזהרה: בדוק את המוצר באופן קבוע כדי לוודא שהוא מותאם

היטב למשענת הרכב.

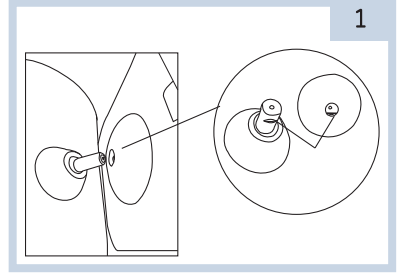
אזהרה: המוצר אינו צעצוע ומיועד לשימוש רק באופן המוזכר במדריך

זה. אין לעשות שימוש אחר במוצר.

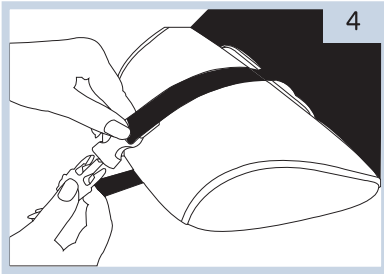
התקנת המראה:



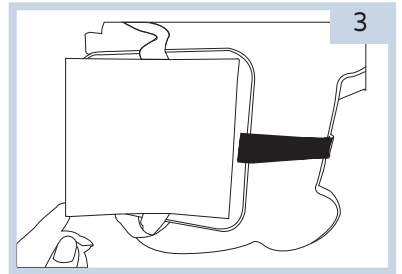
חזק את באמצעות הבורג המצורף.



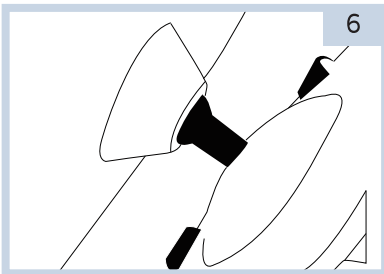
חבר את הבסיס ואת גוף המראה יחד, מקם את החריץ בבסיס המראה מול החריץ בגוף המראה וחבר אותם יחד.



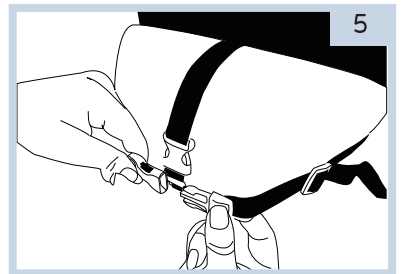
חבר למשענת הראש ברכב באמצעות הרצועות האופקיות.



הצמד את המשטח לבסיס.



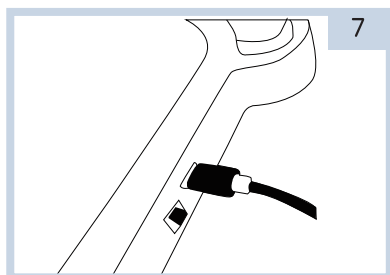
ניתן לכוון את זווית המראה עד שתקבל מבט ברור על הילד דרך המראה המרכזית ברכב.



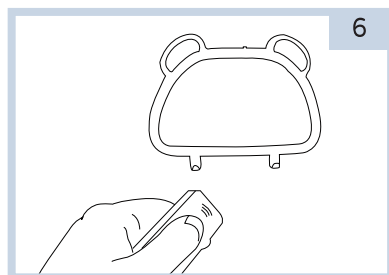
חבר למשענת הראש ברכב באמצעות הרצועות הרחוביות.

תאורת המראה:

עבור דגם RE04A בלבד.



מתאים לשימוש של עד 8 שעות.
נדרשת טעינה מלאה של הסוללה
במשך 4 שעות.



השתמש בשלט על מנת להפעיל את
תאורת הled בלילה או במקום חשוך.

ניקוי ואחזקה:

- הניקוי חייב להיעשות על ידי מבוגר.
- ניתן לנקות את חלקי הפלסטיק באמצעות במטלית לחה, אין לטבול במים או לחשוף ללחות.
- אין להשתמש בחומרי ניקוי או חומרי הלבנה.
- יש לבדוק תקופתית את תקינות המוצר (ברגים רופפים, חלקים תקולים /שבורים), במידה ולא תקין יש להפסיק את השימוש.
- כאשר המוצר לא בשימוש יש לאחסנו במקום מוצל ויבש.

למראה נדרשת סוללת ליתיום נטענת (כלולה).
לשלט נדרשת סוללת כפתור LR44 (כלולה).

- אזהרה:** תמיד יש להרחיק מהילדים את הכלים והסוללות.
- אזהרה:** יש לשחרר את מכסה הסוללות על ידי מברג, להוציא את הסוללות הישנות ולהחליפן בחדשות.
- אזהרה:** יש להבריג חזרה את הברגים ולחזקם בבטחה.
- אזהרה:** יש לוודא שהסוללות הותקנו בבטחה.
- אזהרה:** תמיד יש להוציא את הסוללות הגמורות מהמשחק על מנת למנוע נזילה שלהם והריסת המשחק.
- אזהרה:** תמיד יש להסיר את הסוללות אם המשחק לא בשימוש בטווח ארוך.
- אזהרה:** יש להשתמש רק בסוללות זהות בסוג לפי דרישת היצרן.
- אזהרה:** לעולם אין להשתמש בסוללות חדשות וישנות יחד, או סוללות מסוגים שונים יחד.
- אזהרה:** אסור לשרוף או לזרוק סוללות באשפה הרגילה, אלא לתת בנקודת איסוף סוללות לשמירה על סביבה נקייה.
- אזהרה:** אסור להטעין סוללות שאינן מותאמות לטעינה, הן עלולות להתפוצץ.
- אזהרה:** השימוש בסוללות נטענות אינו מומלץ, הוא עלול להחליש את המוצר.
- אזהרה:** הטעינה חייבת להיעשות על ידי מבוגר בלבד.

