



New Magic Forest Cot Mobile Projection

הוראות שימוש וטיפולים



משווק ע"י דורון

היצרן: Chicco Artsana S.P.A, סין.

דגם: New Magic Forest Cot Mobile Projection שם דגם יצרן: 00011350000000

היבואן: דורון יבוא ויצוא בע"מ, א.ת. ג'וליס

ח.פ. 511345241 טל': 04-9966333 www.davron.co.il

חשוב: שמרו לשימוש עתידי קראו בקפידה!

יש לקרוא בעיון את ההוראות שלהלן לפני השימוש,
ולשמור עליהן לצורך התייחסות בעתיד.
אי קיום הוראות אלה עלול לסכן את הילד.

אזהרה: המובייל מתאים לשימוש מגיל לידה.

אזהרה: אין להשאיר את הילד ללא השגחה.

אזהרה: מיועד לשימוש בהשגחה ישירה של מבוגר.

אזהרה: כדי למנוע פציעה עקב הסתבכות, יש להסיר צעצוע זה

כאשר הילד מתחיל לנסות להתרומם על ידיו וברכיו לתנוחת
זחילה.

אזהרה: המשחקים אשר מחוברים למובייל הם לצורך הסתכלות

בלבד. אין להשאיר את המשחקים להישג ידם של הילדים.

על מנת למנוע פציעה עקב הסתבכות יש להסיר את

המשחקים התלויים ברגע שהילד מתחיל להתרומם על

ברכיו וידיו.

אזהרה: יש להשתמש ב - 3 סוללות AA, 1.5 וולט. הסוללות אינן

מצורפות.

אזהרה: יש לסלק את כל אריזות הניילון על מנת למנוע חנק וכן את

כל הרכיבים הקטנים של האריזה כמו חלקי פלסטיק וכו'.

ולשמור אותם הרחק מהישג ידם של ילדך.

אזהרה: הרכבת המוצר תעשה רק על ידי מבוגר.

אזהרה: יש לבדוק בצורה קבועה את המשחקים שהינם שלמים.

במידה ואחד מהחלקים שבורים אין להשתמש בו ויש

להרחיקו מהילד.

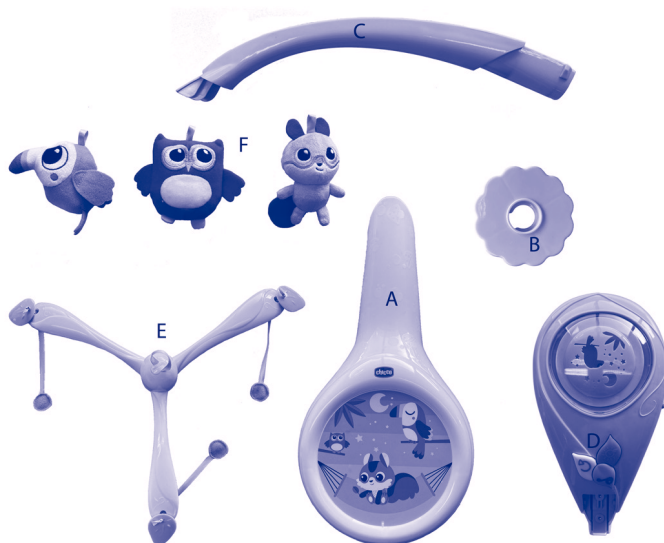
אזהרה: אין להשתמש במובייל בעריסות שצדדיהן גמישות או לולים.

אזהרה: אין להשתמש במובייל עד שהוא מורכב במלואו ומחובר.

אזהרה: אין להשתמש בסרטים או חוטים לקשירה שאינם שייכים
למובייל. יש להשתמש רק בפריטים הקיימים במובייל.
אזהרה: יש לבדוק בצורה קבועה ותקופתית את ההתקנה של
המובייל למיטה ולוודא שהוא מותקן בצורה בטוחה למיטה.

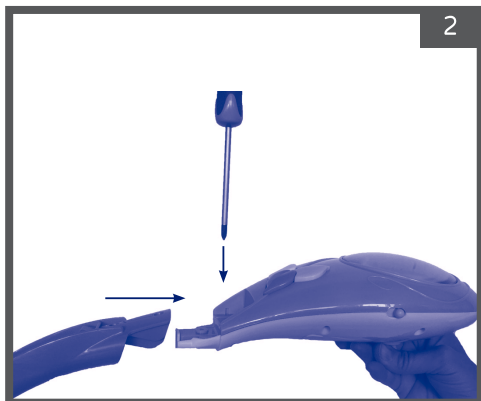
רשימת החלקים:

את הרכבת המובייל יש לעשות ע"י מבוגר בלבד.
יש לפעול לפי הוראות ההרכבה של היצרן.
המובייל כולל 8 חלקים:

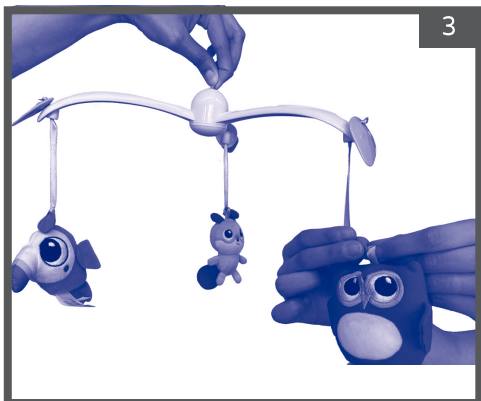


- A - בסיס עגול
- B - בורג
- C - זרוע
- D - מרכז פעילות
- E - זרועות מסתובבות
- F - שלושה צעצועים תלויים מפלסטיק

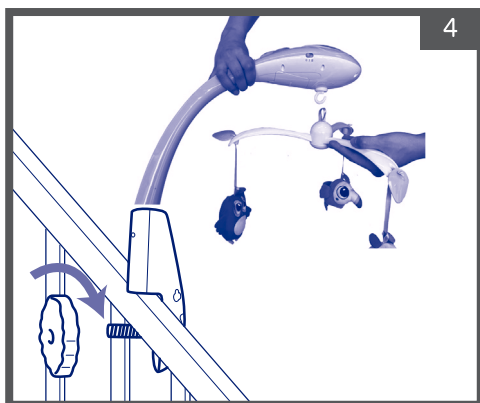
עקוב אחר ההוראות המוצגות להרכבת המובייל, בדוק כי כל הרכיבים מותקנים כראוי ומהודקים היטב במקומם. הכנס את הסוללות לתא המיועד להן, הברג את מרכז הפעילות (D) לזרוע (C) בדוק ששני הברגים מהודקים כראוי.

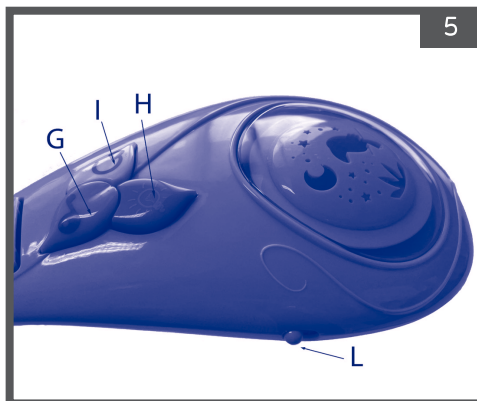


חבר את שלושת צעצועי התלייה מפלסטיק (F) לזרועות המובייל (E). השחל את החוטים שנמצאים על הזרועות לתוך החריצים שנמצאים בגב הצעצועים התלויים.



מקם את בסיס המובייל (A) בצד המיטה בה תרצה להתקינה. הבא את הבורג (B) מצידה השני של המיטה, הברג והדק אותו במקום המיועד על מנת לקבע את בסיס המובייל במקומו. לאחר מכן חבר את זרוע המובייל (C) לבסיס (A), "קליק" יאשר שהזרוע ממוקמת כראוי. כעת חבר את זרועות המובייל (E), יחד עם הצעצועים התלויים למרכז הפעילות (D).





כדי להפעיל את המובייל הכנס את הסוללות למקומן, והעבר את המתג ממצב 0 ל- I או II בהתאם לעוצמה הרצויה (כפתור L).

בחירת הפונקציות העיקריות:

- לחץ על הכפתור G כדי להפעיל את המנגינות.
- לחץ על הכפתור H כדי להפעיל את 3 אפקטי הצבעים המשתנים אוטומטית.
- לחץ על הכפתור I כדי להפעיל את סיבוב הצעצועים התלויים.
- פונקציה סיבוב הצעצועים מתחילה רק כאשר הזרוע של המובייל מחוברת למיטה.
- הפעילויות יעבדו במשך 15 דקות ולאחר מכן המובייל יכנס למצב המתנה.
- כדי להפסיק פעילות פועלת, לחץ שוב על אותו כפתור שהפעיל את הפעילות.
- ניתן להפעיל מנגינות, אפקט אור וסיבוב באופן עצמאי, מה שמאפשר שילובים רבים.

הרכבת והחלפת סוללות:


- החלפת הסוללות חייב להתבצע על ידי מבוגר בלבד.
- תמיד יש להרחיק מהילדים את הכלים והסוללות.
- יש לשחרר את מכסה הסוללות על ידי מברג, להוציא את הסוללות הישנות ולהחליפן בחדשות.
- יש להבריג חזרה את הברגים ולחזקם בבטחה.
- תמיד יש להוציא את הסוללות הגמורות מהמשחק על מנת למנוע נזילה שלהם והריסת המשחק.
- תמיד יש להסיר את הסוללות אם המשחק לא בשימוש בטווח ארוך.
- יש להשתמש רק בסוללות "אלקליין" או זהות בסוג לפי דרישת היצרן.
- לעולם אין להשתמש בסוללות חדשות וישנות יחד, או סוללות מסוגים שונים יחד.
- אסור לשרוף או לזרוק סוללות באשפה הרגילה, אלא לתת בנקודת איסוף סוללות לשמירה על סביבה נקייה.
- אסור להטעין סוללות שאינן מותאמות לטעינה, הן עלולות להתפוצץ.
- השימוש בסוללות נטענות אינו מומלץ, הוא עלול להחליש את לוח המשחק.
- אם ישנו שימוש בסוללות נטענות יש להוציא אותם מהמשחק בעת הטעינה. הטעינה חייבת להיעשות על ידי מבוגר בלבד.


ניקוי ואחזקה:

- יש לנקות את חלקי הפלסטיק עם מטלית לחה ורכה.
- אין לנקות את חלקי הפלסטיק מתחת למים ואין להשתמש בחומר ניקוי ממסים.
- יש לשמור על המשחק מפני חום, אבק, חול, לחות ומים.

חלקי הבד:

- הצעצועים התלויים: עשויים מפוליאסטר, ניתן לכבסם במכונה ב-30 מעלות בכביסה עדינה.
- אין להלבין.
- אין להכניס למייבש.
- אין לנהץ. אין לתת לניקוי יבש.

כביסה במכונה 30 מעלות 

אין להלבין 

אין להשתמש במייבש בכביסה 

אין לנהץ 

אין להשתמש בניקוי יבש 

