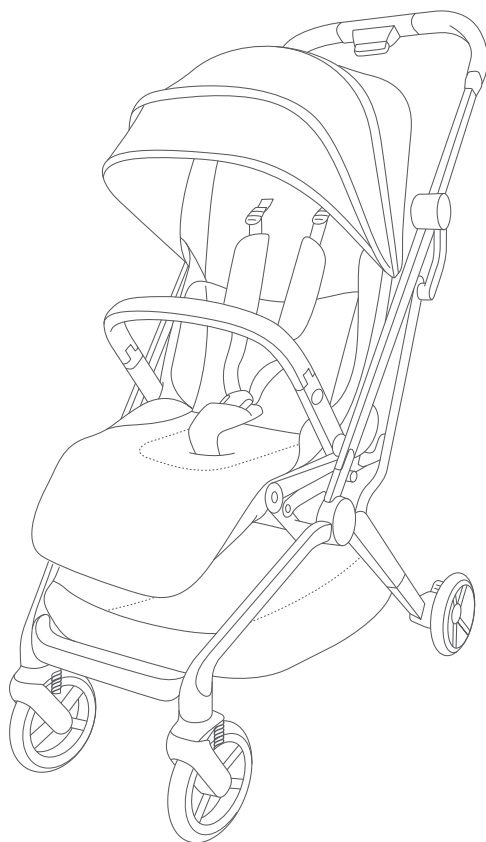


RECARO

עגלה לתינוק Lexa Elite

הוראות שימוש וטיפול



משווק ע"י **דוורון**

היצרן: RECARO Kids s.r.l., סין.

שם דגם יצרן: Lexa Elite

היבואן: דוורון יבוא ויצוא בע"מ, א.ת. ג'וליס

ח.פ. 511345241 טל': 04-9966333 www.davron.co.il

חשוב! יש לקרוא בקפידה ולשמור לשימוש עתידי.

יש לקרוא בעיון את ההוראות שלהלן לפני השימוש,
ולשמור עליהן לצורך התייחסות בעתיד.
אי קיום הוראות אלה עלול לסכן את הילד.

השימוש בעגלה במצב עם כיוון הנסיעה מיועד לשימוש מגיל לידה
ועד למשקל של 22 ק"ג או 4 שנים, מה שמגיע קודם.
השימוש בעגלה במצב נגד כיוון הנסיעה מיועד מגיל לידה
ועד משקל 15 ק"ג או 36 חודשים, מה שמגיע קודם.

אזהרה: לילדים מלידה עד גיל 6 חודשים יש להנמיך את משענת
הגב למצב הנמוך ביותר.

אזהרה: אין להסיע יותר מילד אחד בכל פעם.

אזהרה: אין להשאיר את הילד ללא השגחה.

אזהרה: יש להשתמש תמיד במערכת הריסון.

אזהרה: אין לאפשר לילד לשחק במוצר זה.

אזהרה: יש לסלק את כל אריזות הניילון מהישג ידם של ילדים על
מנת למנוע חנק.

אזהרה: יש לבדוק שהתקני החיבור של מרכב השכיבה או של
מרכב הישיבה או של המושב לרכב מותקנים כהלכה לפני
השימוש.

אזהרה: הרכבת העגלה תיעשה על ידי מבוגר בלבד.

אזהרה: השימוש בעגלה יעשה רק ע"י מבוגר שיוודע לתפעל בדרך
בטוחה את העגלה.

אזהרה: למניעת פציעה יש להרחיק את ילדך בעת פתיחה או
קיפול של העגלה.

אזהרה: יש להפעיל את התקן החנייה בעת הושבת הילד בעגלה או
בעת הוצאתו ממנה.

אזהרה: יש להשתמש בבלם העגלה תמיד כשהעגלה עוצרת.
אזהרה: יש להשתמש ברצועת המותניים בשילוב עם רצועת המפשעה.

אזהרה: יש לוודא שכל התקני הנעילה במצב נעול לפני השימוש.
אזהרה: כל מטען המחובר לידיית או/וגם לחלק האחורי של משענת הגב או/וגם לצדי העגלה או לסל האחסון יכול להשפיע על יציבות העגלה.

אזהרה: אין להשאיר את העגלה על משטחים לא חלקים או ברידה כשהילד יושב בה, גם כאשר הבלמים בשימוש.
אזהרה: כאשר העגלה לא בשימוש, יש לאחסן אותה הרחק מהישג ידם של ילדים.

אזהרה: מוצר זה אינו מתאים לריצה או החלקה.

אזהרה: אין להעמיס יותר מ-5 ק"ג בסל האחסון.

אזהרה: לאחר חשיפה לשמש יש לבדוק שחלקי המתכת והפלסטיק לא חמים מדי ורק אז להושיב את הילד.
החשיפה לשמש עלולה לגרום לדהיית הבד.

אזהרה: אין להשתמש בחלקי חילוף ואביזרים שלא אושרו ע"י היצרן או המפיץ.

אזהרה: בדוק באופן קבוע את העגלה לאיתור סימני בלאי או חלקים פגומים ועיין בהוראות התחזוקה והניקוי.

אזהרה: אין להשתמש בעגלה אם התגלה בה פגם, שבר או סדק.
אזהרה: למניעת סכנת חנק אין לתת לילדך חלקים או משחקים עם חוטים.

אזהרה: חל איסור להעלות את העגלה במדרגות או במדרגות נעות.

אזהרה: יש להימנע ממגע עם מי ים. המליחות עלולה לגרום לחלודה.

אזהרה: אין להשתמש בעגלה בחוף הים.

אזהרה: יש להיות ערניים לגבי הסיכון של אש גלויה ומקורות חום אחרים בקרבת העגלה כגון: תנורי חימום חשמליים, תנורי גז וכו'.

אזהרה: יש לנקוט ערנות מלאה במדרכות, שבילים ומעברי חצייה.

לעולם אין להניח כי נהגי המכוניות רואים אתכם.

אזהרה: יש למנוע מהילד לעמוד בעגלה.

אזהרה:

עגלה זו אינה מהווה תחליף לעריסה או מיטה. אם ילדך צריך לישון, יש להשכיבו בסל שכיבה מתאים, בעריסה או במיטה.

אזהרה: בעת שימוש בתחבורה ציבורית יש להקפיד על עמידה יציבה

ובטוחה של העגלה, גם כאשר הבלמים מופעלים.

אזהרה: לעולם אין להשתמש במדרגות או במדרגות נעות או בעת

שימוש באמצעי תחבורה אחרים כאשר הילד יושב בעגלה.

אזהרה: אין לקפל את העגלה כאשר הילד יושב בה.

אזהרה:

העגלה Lexa Elite מאושרת לשימוש רק עם סל קל

RECARO Avan.

אזהרה: העגלה Lexa Elite מאושרת לשימוש עם סל קל

RECARO Salia Elite רק עבור ילדים קטנים עד למשקל

של 9 ק"ג מקסימום.

אזהרה: בעת שימוש בעגלה עם סלקל, יש לעקוב אחר הוראות

שימוש של הסלקל בעת חיבור לעגלת תינוק.

אזהרה: הגן על ילדך מקרני השמש. הגנון אינו מספק הגנה

מלאה מפני קרני UV.

אזהרה: היזהר בעת מעבר על משטח מחוספס כגון: שוליים, חצץ,

אבנים וכו'.

אזהרה: אין להתקין את הסלקל או סל השכיבה במצב הפונה

קדימה (עם כיוון הנסיעה).

אזהרה: בדוק באופן קבוע את העגלה לאיתור סימני בלאי או פגם.

אזהרה:

בעת קיפול שלדת העגלה, וודא שאתה או אדם אחר לא

נפצעים מהחלקים הנעים.

אזהרה: אין להשתמש בפגוש כדי להרים את העגלה כאשר הילד

יושב בתוכה.

אזהרה: כיסוי הגשם אינו ניתן לשימוש על הטיולון ללא גנון פתוח,

מכיוון שהוא עלול לגרום לחנק.

אזהרה: כאשר כיסוי הגשם מותקן על העגלה, לעולם אל תשאיר אותה חשופה לאור שמש ישיר עם הילד שבתוכו, שכן הטמפרטורה תעלה במידה ניכרת.

אזהרה: וודא שאינך פותח בטעות את מנגנוני הנעילה של העגלה בזמן נשיאתה.

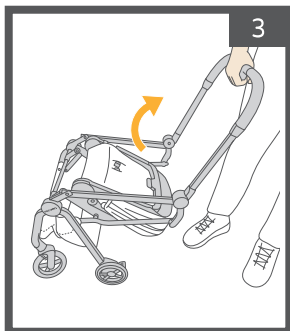
אזהרה: יש לשים לב במדרכות או בירידות, להשתמש בזהירות ולא לאבד שליטה על העגלה.

אזהרה: אין להשאיר את העגלה על משטחים לא חלקים או בירידה כשהילד יושב בה, גם כאשר הבלמים בשימוש.

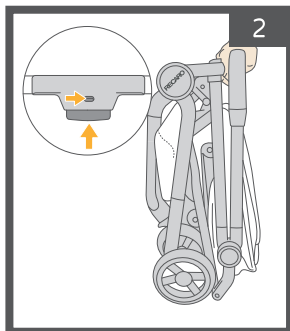
אזהרה: יש לכוון תמיד מחדש את רצועות הבטיחות בעת שינוי תנוחת הישיבה של הילד.

אזהרה: כאשר מחברים אביזר לעגלה, אנא עקוב אחר ההוראות המדוייקות לחיבור האביזר.

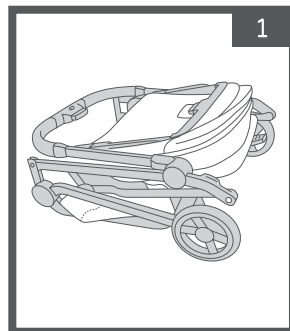
פתיחת העגלה:



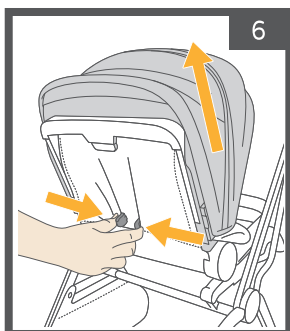
משוך והרם את חלקה העליון של המסגרת.



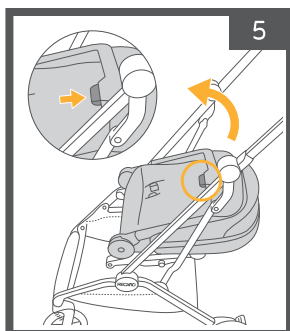
לפתיחת העגלה לחץ על כפתור השחרור בידית.



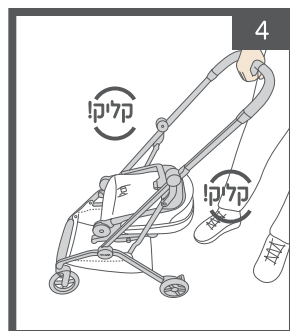
הוצא את העגלה מהארזזה.



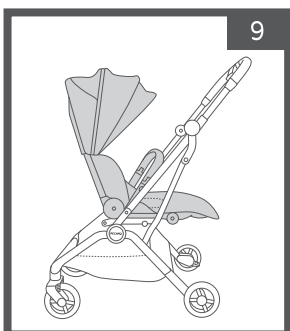
כוון את גובה משענת הגב באמצעות לחצני הכיוונון.



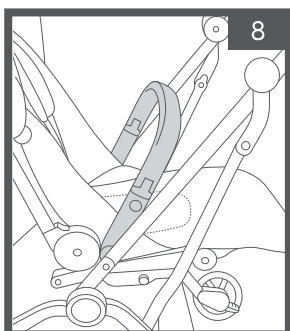
לפתיחת משענת הגב לחץ על ידית הכיוונון.



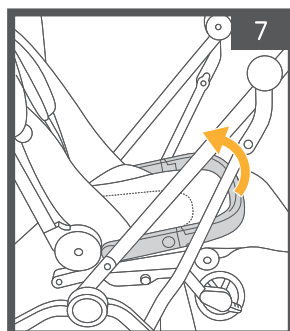
משוך את ידית האחיזה כלפי מעלה. פתח את החלק התחתון של המסגרת עד שכל החלקים יקבעו במקומם ונשמע "קליק" הנעילה.



העגלה מוכנה לשימוש.



מקם במנח הרצוי.



הרם את הפגוש כלפי מעלה.

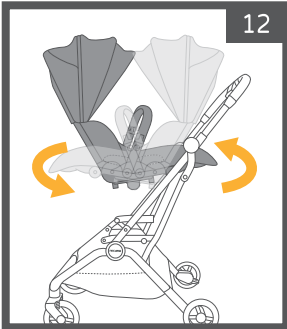
חיבור המושב:

ניתן למקם את המושב עם כיוון הנסיעה ונגד כיוון הנסיעה.

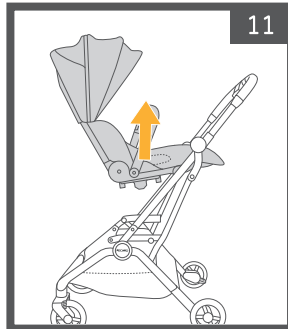
אזהרה: יש להוציא את ילדך מהעגלה לפני הסרת המושב.

השימוש בעגלה במצב עם כיוון הנסיעה מיועד לשימוש מגיל לידה ועד למשקל של 22 ק"ג או 4 שנים, מה שמגיע קודם.

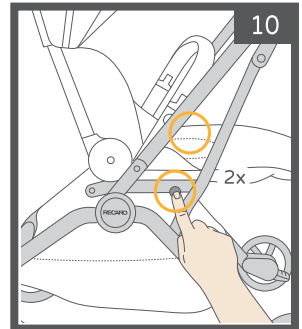
השימוש בעגלה במצב נגד כיוון הנסיעה מיועד מגיל לידה ועד משקל 15 ק"ג או 36 חודשים, מה שמגיע קודם.



ניתן למקם את המושב עם כיוון הנסיעה ונגד כיוון הנסיעה.



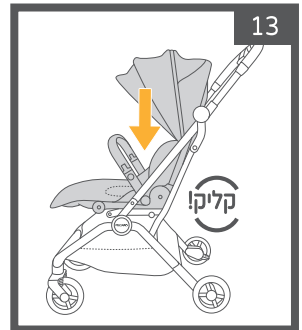
משוך את המושב כלפי מעלה והוצא אותו.



לחץ על הכפתור משני צידי מסגרת העגלה.

הנח את המושב עד הישמע "קליק" הנעילה.

אזהרה: לפני השימוש, יש לוודא שכל החלקים מהודקים ומאובטחים.



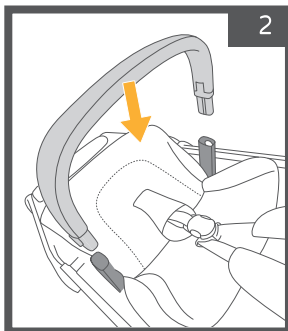
פגוש:

אזהרה: יש תמיד להשתמש גם בפגוש וגם בחגורות הבטיחות!

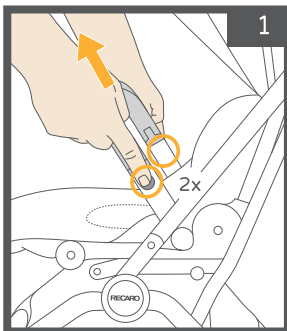
אין להשתמש אך ורק בפגוש.

אזהרה: אין לנסות להרים את העגלה באמצעות הפגוש.

לחיבור הפגוש
הכנס את קצוות
הפגוש לחריצים
הייעודיים.



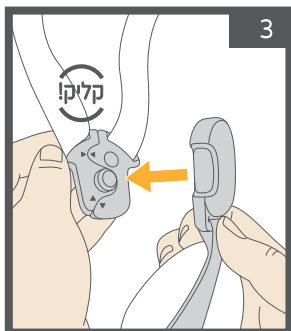
להסרת הפגוש
לחץ על
הכפתורים
שמשני הצדדים
ומשוך כלפיך.
ניתן להסיר את
הפגוש רק מצד
אחד ואז לשוב
אותו.



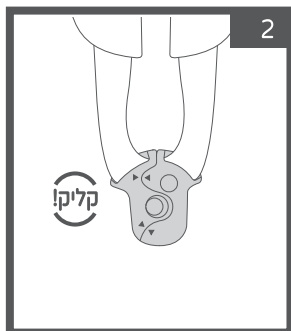
מערכת רצועות הבטיחות:

אזהרה: יש לוודא תמיד כי רצועות הבטיחות מתוחות ומהודקות כדי להימנע מפילה ופציעה.

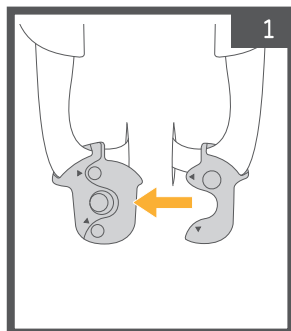
אזהרה: יש להשתמש תמיד ברצועות כתפיים ומותנים בשילוב עם רצועת המפשעה ולהשתמש תמיד בכל 5 נקודות החגירה.



הצמד את אבזם המפשעה
ללשוניות באמצעות המגנט
עד הישמע "קליק" הנעילה.

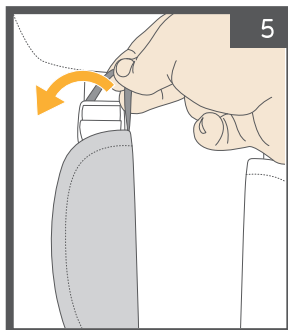


עד הישמע "קליק" הנעילה.

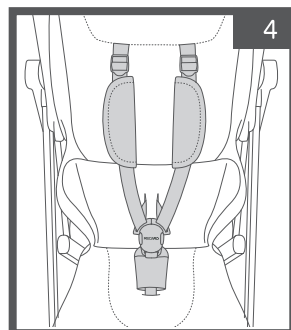


לסגירת רצועות הבטיחות:
חבר את שתי הלשוניות יחד.

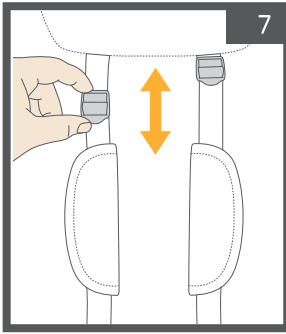
להתאמה מחדש:
שחרר את כיסוי
הרצועה.



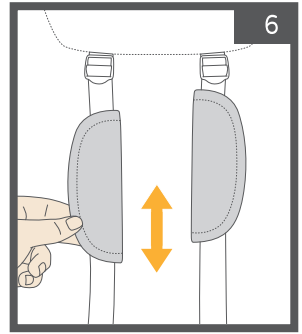
כעת יש לבדוק
את רמת
ההידוק.



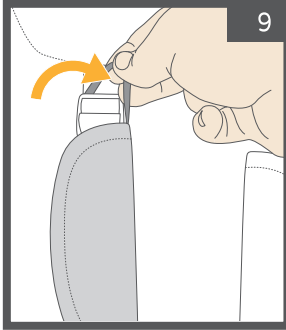
החזק את המתאם ומשוך ברצועה על מנת להרחיב או להדק אותה.



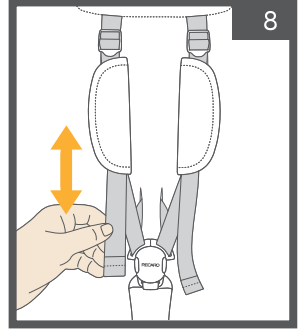
הורד את כיסוי הרצועה וחשוף את אבזם כיוון הרצועה.



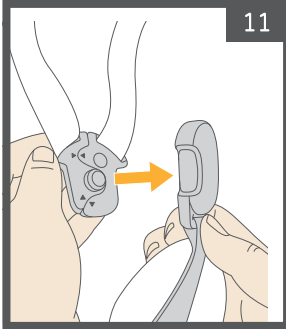
חבר חזרה את כיסוי הרצועה.



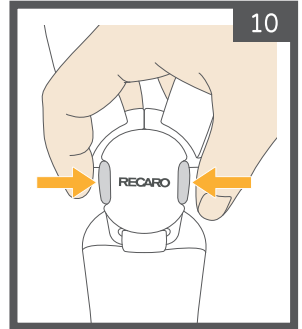
משוך ברצועה על מנת להדק.



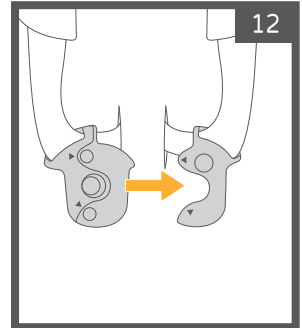
משוך את אבזם הרצועה כלפי חוץ.



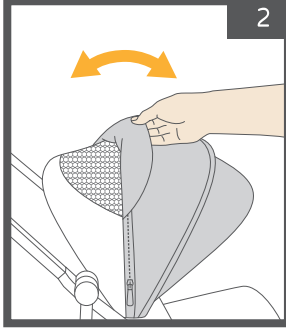
לשחרור רצועות הבטיחות: לחץ על הכפתורים בצידו האבזם.



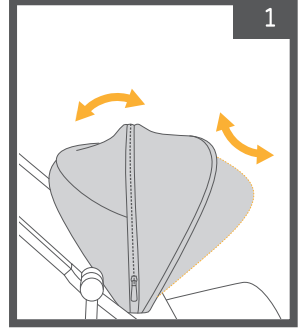
הפרד את הלשוניות אחת מהשנייה.



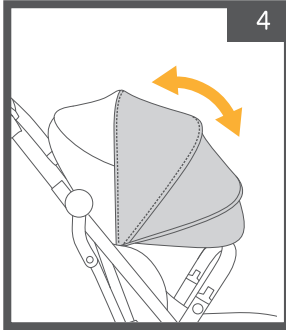
כדי לפתוח את החלון בגגון, יש להרים את הכיסוי ולגלגל קדימה.



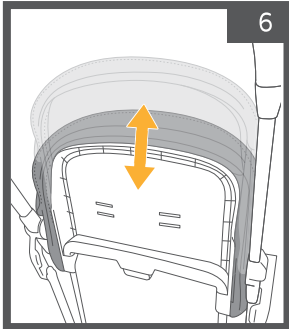
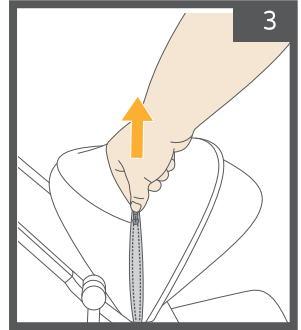
פתיחת הגגון
משוך את קשת הגגון קדימה. **סגירת הגגון**
דחוף את קשת הגגון אחורה.



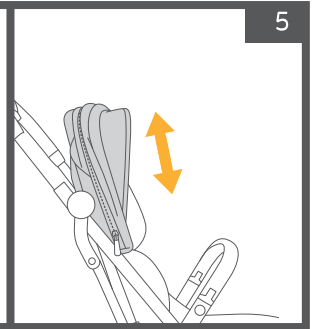
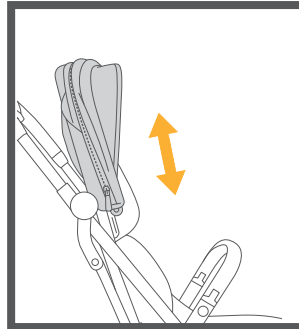
משוך קדימה את בד הגגון לכיסוי נוסף.



לגגון יש תוספת רשת שמאפשרת פתיחה רחבה יותר. לפתיחת ההרחבה פתח את הרוכסן.



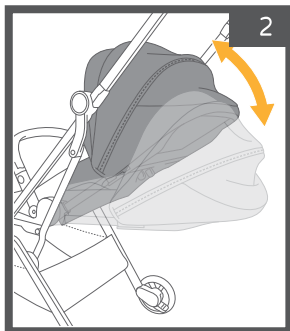
גובה הגגון משתנה לפי העלאת/ הורדת גובה משענת הגב.



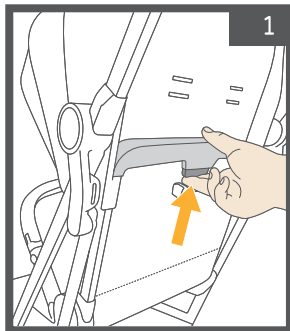
ניתן להגביה ולהנמיך את הגגון.

כיוון משענת הגב:

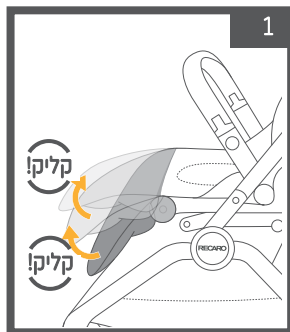
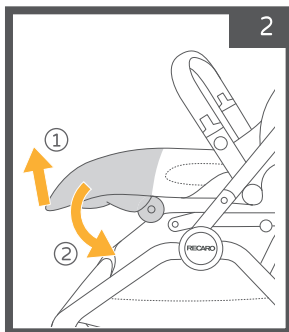
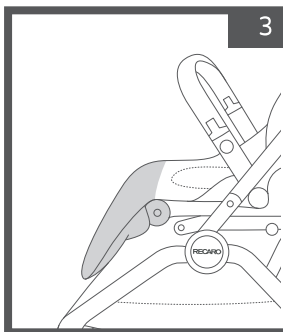
דחוף את משענת הגב קדימה או אחורה עד למנח הרצוי.



לכיוון משענת הגב יש ללחוץ על הידית במשענת הגב.



כיוון מנח רגליים:



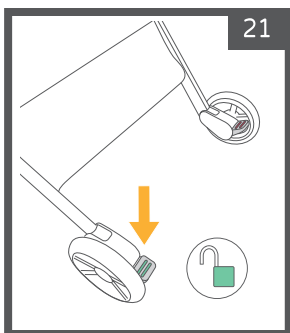
להורדת מנח הרגליים, משוך אותו כלפי מעלה לשחרור הנעילה ודחוף כלפי מטה למנח הרצוי.

הרם את מנח הרגליים כלפי מעלה עד הזווית הרצויה, עד הישמע "קליק" הנעילה במנח הרצוי.

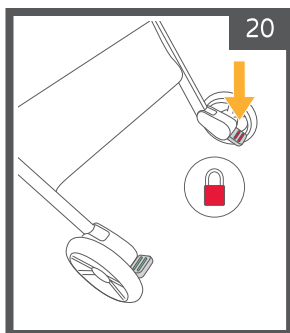
בלם אחורי:

אזהרה: יש להפעיל את הבלם בכל פעם שהעגלה במצב עצירה, ובעת הושבה והוצאת הילד מהעגלה.

לשחרור
לחץ על הדוושה
הירוקה בצד
הגלגל השמאלי.



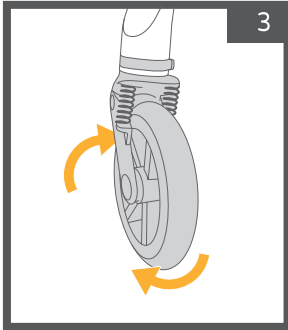
לנעילה
לחץ כלפי מטה
על הדוושה האדומה
בצד הגלגל הימני.



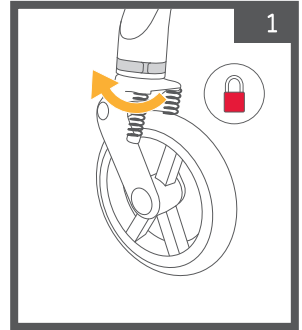
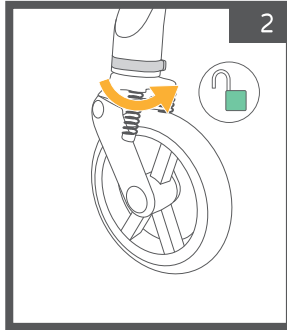
גלגלים קדמיים מסתובבים:

אזהרה: יש לוודא כי הגלגלים הקדמיים נעולים בעת הושבה והוצאת הילד מהעגלה.

אזהרה: אין להשתמש בעגלה בעת ריצה או החלקה על אף אפשרות נעילת הגלגלי המסתובבים.

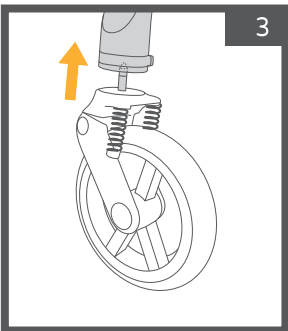


על מנת לבטל את נעילת הגלגלים ולאפשר להם להסתובב יש לסובב את הכפתור מעל הגלגל.

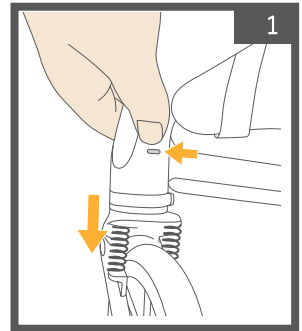
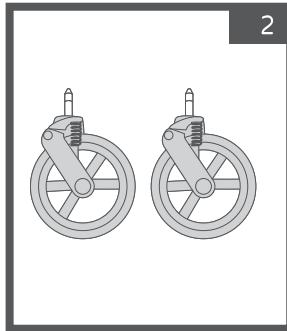


לנעילת הגלגלים הקדמיים וקיבועם במקום סובב את הכפתור.

הסרת גלגלים קדמיים:

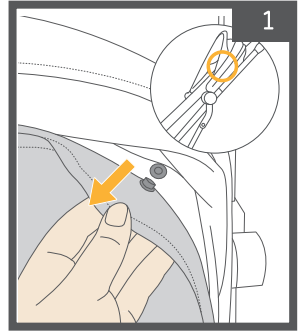


לחיבור הגלגל הכנס אותו לחריץ המיועד במסגרת העגלה. יש לבצע אותה פעולה עבור הגלגל השני.

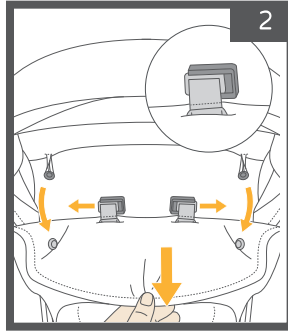


שני הגלגלים הקדמיים ניתנים להסרה. לשחרור הגלגל לחץ על כפתור השחרור מעל הגלגל.

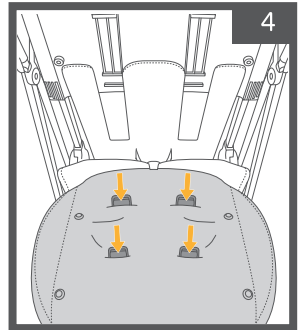
הסרת הריפוד:



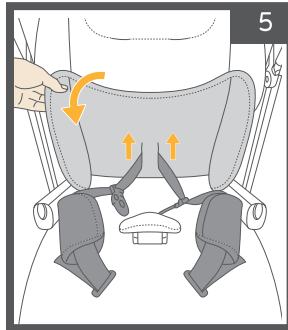
1 פתח את האבזמים המחברים את הגב למשענת הגב.



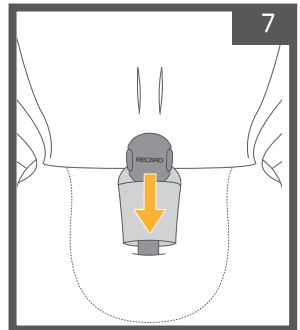
2 פתח את האבזמים בבד הכיסוי של משענת הגב והוצא את מעצורי רצועות הבטיחות ממקומם.



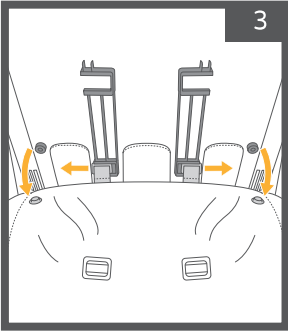
4 הוצא את האבזמים מהחריצים בריפוד משענת הגב.



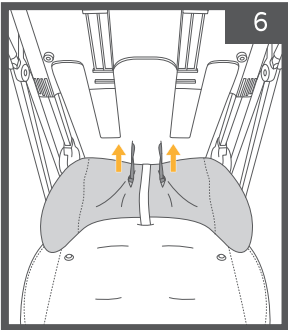
5 משוך את בד משענת הגב.



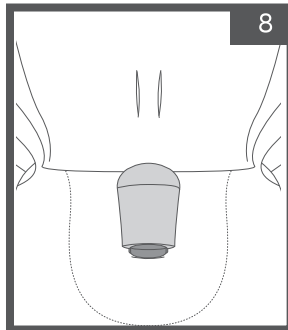
7 משוך כלפי מטה את אבזם המפשעה.



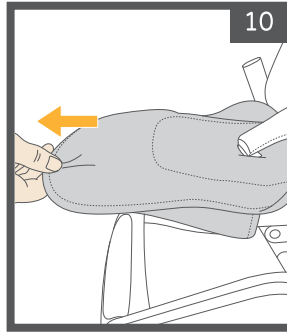
3 משוך את ריפוד משענת הגב כלפי חוץ.



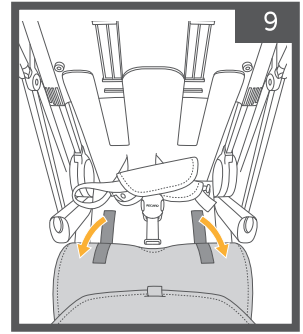
6 שחרר את רצועות הכתפיים מהריפוד.



8 הוצא אותו מכיסוי הרצועה.

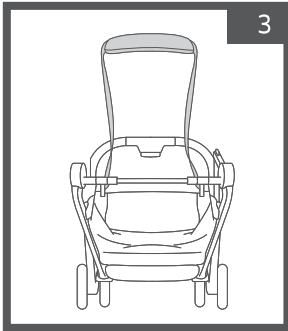


10 הסר את הריפוד מתוך העגלה. להחזרת הריפוד יש לחזור על אותן פעולות בסדר הפוך.

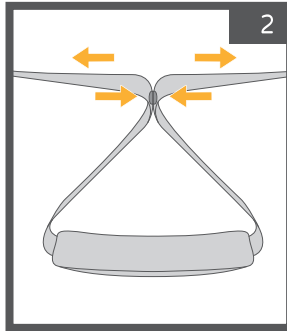


9 פתח את הרצועות בתחתית המושב.

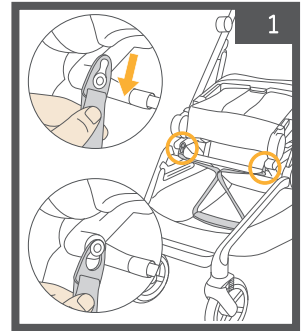
רצועת הנשיאה:



3 ניתן להרים את העגלה בעזרת הידית לאחר הקיפול.

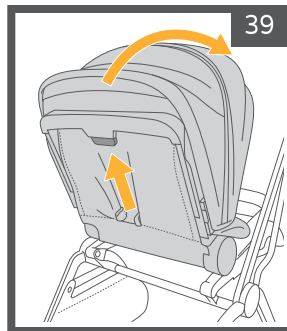


2 התאם את רוחב הידית.

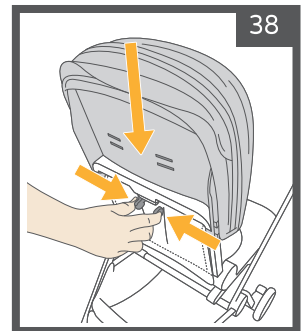


1 חבר את הלשוניות לווים מתחת למושב העגלה.

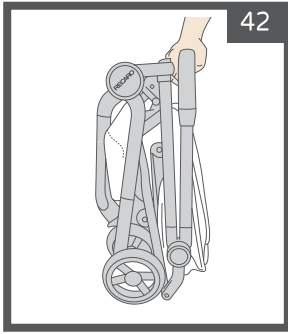
קיפול העגלה:



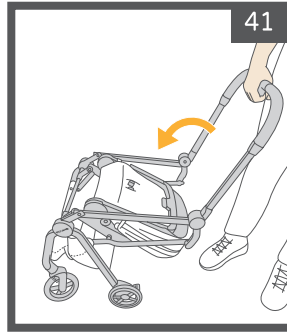
39 קפל את מושב העגלה כלפי פנים.



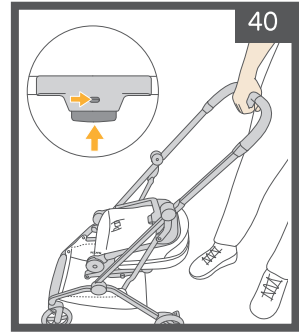
38 לחץ על הידיות והורד את גובה משענת הגב.



42 קפל את העגלה.



41 דחוף את הידית כלפי מושב העגלה.



40 לחץ על כפתור הקיפול בידידת הנשיאה.

ניקוי ואחזקה:

דגשים לגבי העגלה:

- כדי לשמור על תקינות העגלה לאורך זמן יש לבדוק אותה מעת לעת.
- תקופתית יש לבדוק את העגלה ולוודא שמסגרת העגלה והחלקים המתקפלים במצב טוב, שאין צליל חריקה או מתח וקושי בקיפול, אחרת יש לתקן.
- חשוב במיוחד לוודא שכל החלקים והמנגנונים הנעים מטופלים באופן קבוע עם חומר סיכה יבש.
- תקופתית, יש לנקות את העגלה עם מטלית לחה ולייבש עם מטלית יבשה.
- יש לשמור על הגלגלים, בלמים וצמיגים נקיים מאבק ולכלוך. ניתן לנקות את הגלגלים באמצעות מטלית לחה, ולייבשם לחלוטין בעזרת מגבת רכה או בד.
- אין לאחסן את העגלה בחוץ, חשיפה ממושכת לשמש עלולה לגרום לדהייה ובלאי של הריפוד והצמיגים. יש לאחסן את העגלה במקום בטוח ללא גישה לילדים.
- כאשר העגלה אינה בשימוש יש לאחסנה במקום יבש ומוצל. לפני האחסנה יש לוודא שהיא יבשה, כולל הגגון, אם לא, השאר אותה פתוחה ואפשר לכל החלקים להתייבש, למניעת עובש.
- אין לאחסן בסביבה לחה.
- מומלץ להשתמש בכיסוי גשם במזג אוויר רטוב.
- אין להסיר, לפרק או לשנות כל חלק של מנגנון קיפול המושב או הבלמים.
- במידה והעגלה נחשפה למי מלח, יש לשטוף את המסגרת במים מתוקים נקיים בהקדם.

דגשים לגבי ריפוד העגלה:

- יש לנקות לפי ההוראות על תווית הברד.
- יש לשטוף את הכיסוי לפני השימוש בו בפעם הראשונה.
- ניתן לנגב בעזרת מטלית לחה, מים קרים וסבון עדין. במקרה הצורך ניתן להסיר את הריפוד.
- ריפוד העגלה - כביסה במכונה במים קרים (30 מעלות), ללא סחיטה.
- גגון - ניתן לשטיפה ביד בלבד במים קרים (30 מעלות).
- אין ליבש במיבש כביסה • יש להניח לייבוש טבעי בצל • אין להשתמש בחומרי הלבנה • אין לנהף • אין לתת לניקוי יבש.

RECARO