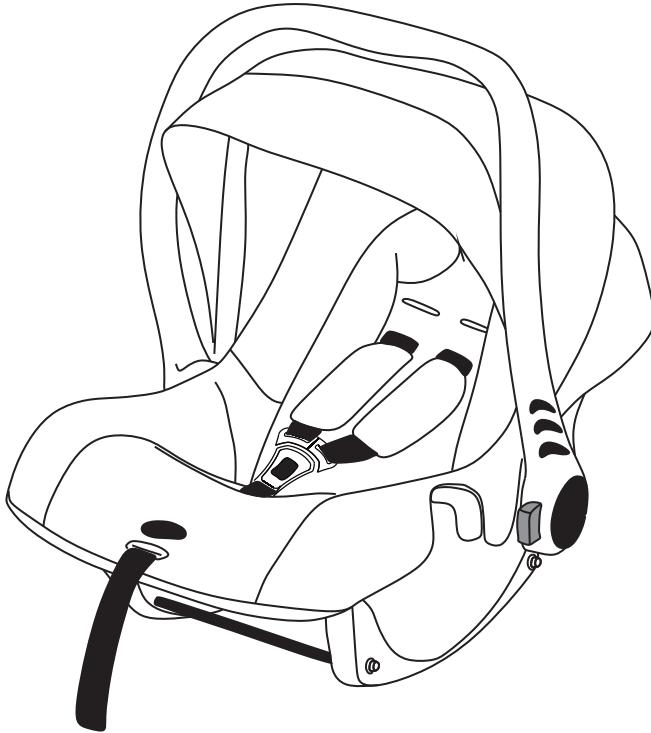




סל קל - Glory™ Car Seat

הוראות שימוש וטיפול



Shop Online
www.twigy.co.il

משווק ע"י דוורון

יצרן: Zhenjiang Andy Children's Products Co.,Ltd, סין.
ספק: Changshu Jiu Zhou Tong Child Products Co.,Ltd, סין.
שם דגם יצרן: AY-i001 Car Seat שם דגם יבואן: Glory™ Car Seat
היבואן: דוורון יבוא ויצוא בע"מ, א.ת. ג'וליס
פ.ח. 511345241 טל': 04-9966333 www.davron.co.il

חשוב! יש לקרוא בקפידה ולשמור לשימוש עתידי.

יש לקרוא בעיון את ההוראות שלהלן לפני השימוש, ולשמור עליהן לצורך התייחסות בעתיד. אי קיום הוראות אלה עלול לסכן את הילד.

הסלקל מיועד לילדים מגיל לידה ועד למשקל של 13 ק"ג

אזהרה: אין להושיב יותר מילד אחד במושב.

אזהרה: אין לחבר את הסלקל במושב רכב המצויד בכרית אויר פעילה.

אזהרה: אין להשאיר את הילד ללא השגחה.

אזהרה: סלקל זה מתאים למושבי רכב בעלי 3 נקודות חגירה לפי תקן ECE R44.04.

אזהרה: יש להתקין את הסלקל אך ורק נגד כיוון הנסיעה.

אזהרה: התקנת הסלקל תתבצע על מושב רכב הפונה לכיוון

הנסיעה בלבד. אין להתקין את הסלקל על מושב רכב הפונה נגד כיוון הנסיעה, או פונה לצד, או מושב רכב מתקפל.

אזהרה: לפני השימוש יש לוודא שמושב זה מתאים לשימוש

ברכבך. יש להשתמש במושב בהתאם להוראות

השימוש, בשימוש נכון מושב זה מספק הגנה עבור ילדך.

אזהרה: יש לסלק את כל אריזות הניילון על מנת למנוע חנק.

אזהרה: יש לחגור את ילדך בכל עת.

אזהרה: יש לוודא שרצועות הבטיחות מהודקות על גופו של הילד,

אך לא לוחצות עליו. יש לוודא שהרצועות אינן מסובבות או מפותלות.

אזהרה: בהרכבת המוצר יש לוודא שחלקים ניידיים לא יבואו

במגע עם הילד.

אזהרה: על מנת לשמור על חום גופו של הילד, ניתן להניח שמיכה מעל לרצועות הבטיחות. חגורת הבטיחות לא תהיה יעילה אם היא תחגר מעל מעיל או בגד עבה, או שמיכה.

אזהרה: יש להשתמש בריפוד הנוסף הפנימי רק עם תינוק השוקל עד 5 ק"ג.

אזהרה: אין להניח את הסלקל על משטחים רכים או גבוהים.

אזהרה: לאחר שהמושב חשוף לשמש, יש לוודא שחלקי

הפלסטיק והמתכת לא חמים מדי, ורק אז להושיב את הילד.

אזהרה: בזמן שהסלקל נמצא ברכב, יש להעביר את הידית למצב אחסון (הידית מאחור), על מנת למנוע חשיפת יתר לשמש.

אזהרה: אין להשתמש בסלקל אם התגלה בו פגם, או כאשר

רצועות הבטיחות לא תקינות קרועות או חסרות.

אזהרה: אין להוסיף אביזרים או חלפים לסלקל, שלא אושרו על ידי היצרן או המפיץ.

אזהרה: אין לערוך בסלקל שינויים שלא אושרו על ידי היצרן או המפיץ.

אזהרה: אין להשתמש בסלקל ללא הריפוד. הריפוד הוא חלק מאמצעי ההגנה של הסלקל.

אזהרה: אין להשאיר דברים רופפים ברכב. בזמן בלימה או תאונה חפצים אלה ישתחררו ויפגעו את נוסעי הרכב.

אזהרה: אין להניח סלקל ברכב מבלי לעגנו למושב הרכב, גם אם לא מושיבים בו ילד.

אזהרה: אין להניח חפצים כבדים על המושב בזמן אחסנתו.

אזהרה: לפני הושבת הילד בסלקל, יש לוודא שהסלקל מעומן היטב למקומו.

אזהרה: אין להשתמש בסלקל אם ראשו של הילד מגיע לגובה של יותר משניים וחצי סנטימטר מקצה הסלקל.

אזהרה: לפני שנושאים את הסלקל יש לוודא שהילד חגור וידית האחיזה נעולה במצב נשיאה.

אזהרה: אין להוציא את הילד מהסלקל בעת נסיעה. אם יש צורך להוציא את הילד, חייבים לעצור את הרכב תחילה.

אזהרה: עבור פגים יש להוועץ ברופא לפני השימוש בסלקל.

אזהרה: לפני שמושיבים את הילד בסלקל המחובר לעגלה, יש לוודא שהסלקל מעוגן היטב במקומו.

אזהרה: אין להשתמש בסלקל לאחר שהרכב עבר תאונת דרכים.

אזהרה: אין להשתמש במושב בטיחות יד שנייה או מושב בטיחות שאינך יודע את ההיסטוריה שלו.

אזהרה: אין לאחסן בתא האחסון של הוראות השימוש חפצים כבדים או חדים העלולים להוות סכנה במקרה של בלימה פתאומית או תאונה.

אזהרה: אין להניח את הסלקל על משטח גבוה כגון שולחן או מיטה וכו', או על משטח רך כגון: כרית, סכנת נפילה.

אזהרה: יש לוודא תמיד שרצועת הבטיחות של הרכב מאובטחת היטב במעברים המסומנים בכחול בקדמת המושב. וודא כי רצועת הכתפיים עוברת דרך המעבר המסומן בכחול בחלק האחורי של המושב.

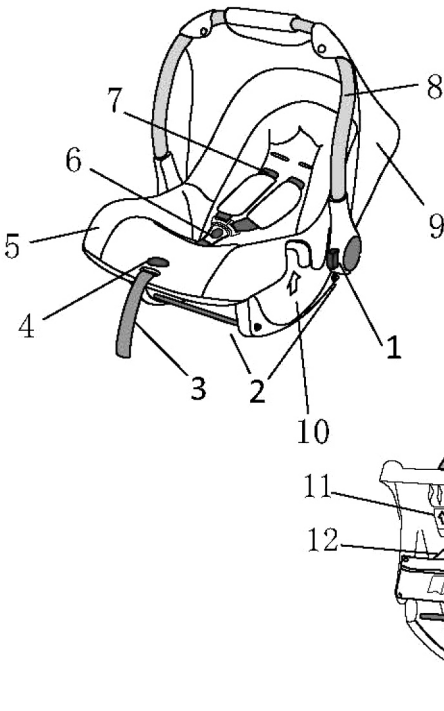
אזהרה: הסלקל מותאם עפ"י התקן האירופאי (ECE R44/04) ומותאם עבור ילדים מגיל לידה עד 13 ק"ג.

אזהרה: יש לכסות את המושב כאשר הרכב בחניה ע"מ שהבדים לא יהרסו, יש להמנע מחשיפה ממושכת לשמש ישירה.

אזהרה: יש להשתמש אך ורק בריפוד המושב המקורי של היצרן.

אזהרה: אין להסיר אף תווית ממושב הבטיחות, מידע חשוב נמצא בתוויות אלה.

היכרות עם הסלקל



- 1 לחצן כיווןן ידית הנשיאה
- 2 מוטות מתכת
- 3 רצועה להתאמת רצועות הכתפיים
- 4 לחצן כיווןן הרצועות
- 5 כיסוי המושב
- 6 אבזם רצועות הבטיחות
- 7 רצועות הכתפיים
- 8 ידית נשיאה
- 9 גגון
- 10 מעבר רצועת הבטיחות
- 11 מעבר רצועת הבטיחות האלכסונית
- 12 חריצים לרצועות הכתפיים
- 13 מתאם לעגלה

שימו לב:

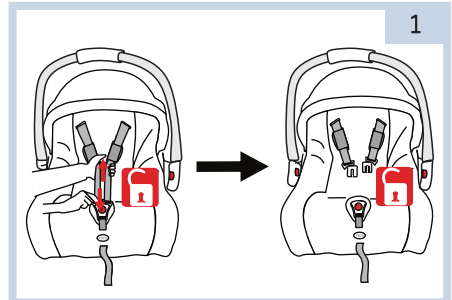
מושב הרכב מותאם לתקן ECE R44.04. המתאים לרוב סוגי הרכב. המושב מתאים לרכבים המאושרים לכך, (כמצוין בספר הרכב). במקרה של ספק לגבי התקנת המושב יש להתייעץ עם המשווק.

למושב זה 2 שימושים:

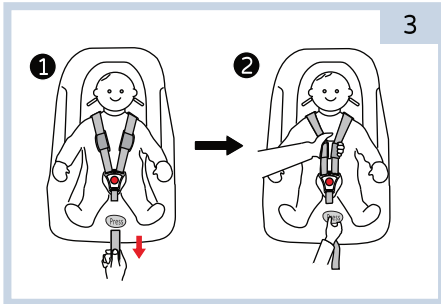
1. התקנה במושב הרכב - לפי הוראות השימוש.
2. התקנה על מושב העגלה - לפי הוראות השימוש.

שחרור הרצועות

שחרר מעט את הרצועות על ידי לחיצה על כפתור המתאם ומשיכה קדימה של שתי רצועות הכתפיים, לחץ על כפתור האבזם לפתיחת הרצועות. שחרר את מחבר רצועות הכתפיים והפרד בין שתי הרצועות. הושב את הילד בסלקל כשהוא שעון וצמוד לגב המושב וודא שהוא יושב בצורה טובה על המושב, בנוחות ובגובה המתאים.



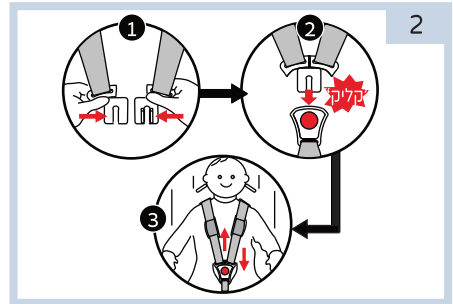
חגירת הילד בסלקל



להידוק הרצועות - מתח את רצועות הכתפיים ע"י משיכת הרצועה בקדמת המושב בין רגלי התינוק (1).

לשחרור הרצועות -

לחץ על כפתור השחרור בקדמת המושב בין רגלי התינוק ומשוך את רצועות הכתפיים ע"י משיכתם מעלה (2).



הכנס את הלשוניות לאבזם, עד השמע "קליק" הנעילה. נסה למשוך את הלשוניות כדי לוודא שהם ננעלו היטב.

כיוונון גובה רצועות הכתפיים

בדוק את גובה החריצים של רצועות הכתפיים. רצועות הכתפיים צריכות להיות בדיוק או מעט מתחת לגובה כתפי הילד.

במידה והן לא מתאימות לגובה כתפי ילדך יש לשנות את הגובה.

יש להסיר את הרצועות בגב המושב ובקדמת המושב, יש להכניס את הרצועות בחור המתאים לגובה ילדכם ולוודא כי הן אינן מתוחות או מפותלות.

יש לכוון את גובה הרצועות לפני התקנת הסלקל ברכב!



עצות לבדיקה שהילד חגור היטב בסלקל:

1. הרצועות הדוקות על גופו של הילד, אך לא הדוקות מידי.
2. רצועות הכתפיים מכוונות לגובה הנכון.
3. הרצועות מתוחות ישר ולא מסובבות.
4. לשונית חגורת הרכב מאובטחת כראוי באבזם הרכב.

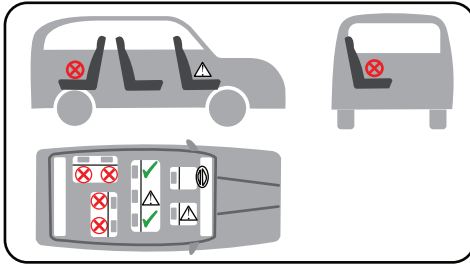
השימוש ברכב



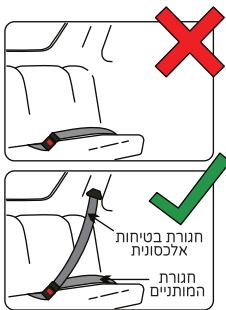
- יש להתקין את הסלקל ברכב כאשר התינוק מופנה נגד כיוון הנסיעה.
- אין להתקין את הסלקל על גבי מושב רכב עם כרית אוויר קדמית פעילה.
- במידה והסלקל הותקן על גבי מושב הרכב הקידמי (ליד הנהג) יש לבטל כרית אוויר קדמית.
- יש להתקין את הסלקל אך ורק על גבי מושבי רכב הפונים לכיוון הנסיעה.
- אין להתקין את הסלקל על מושב רכב מתקפל או הפונה הצידה.

אזהרה: אין לחבר את הסלקל במושב רכב המצויד בכרית אוויר פעילה.

אזהרה: שים לב להבדל בהנחיות בשימוש חגורת הכתפיים וחגורת המותן בעת התקנת הסלקל ברכב.



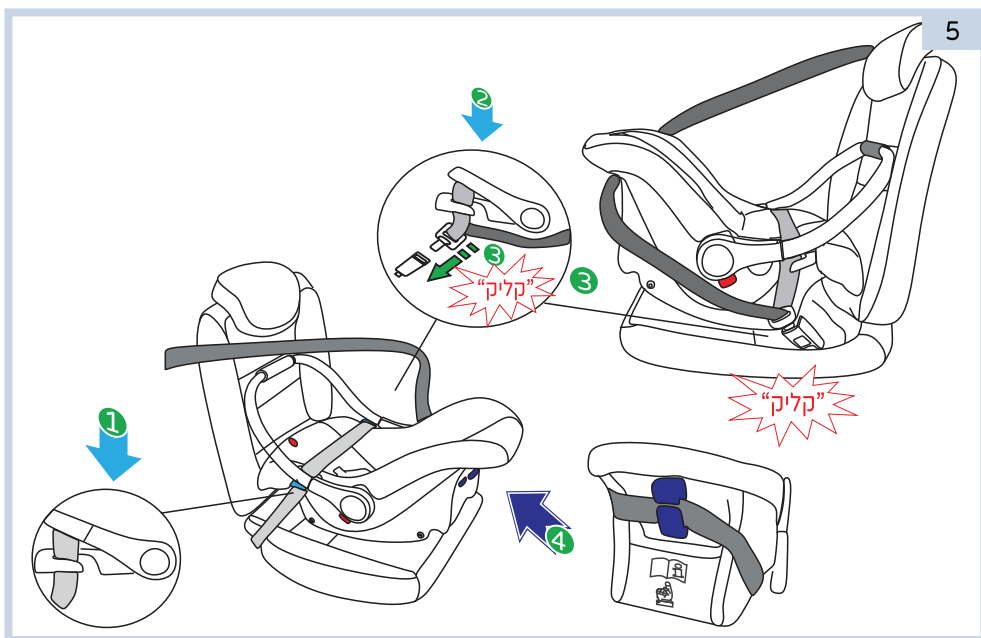
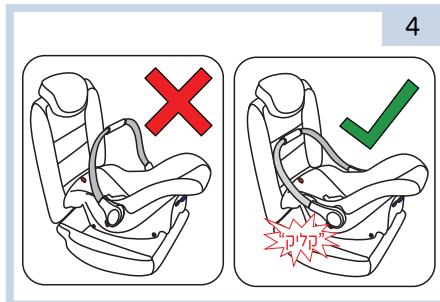
תקין	בצידי המושב האחורי	✓
תקין	במושב הנוסע הקדמי ללא כרית אוויר	⚠
תקין	במושב האחורי האמצעי עם 3 נק' חגירה ברכב	⚠
אסור	במושב רכב הפונה נגד כיוון הנסיעה	✗
אסור	במושב רכב הפונה לצד הנסיעה	✗



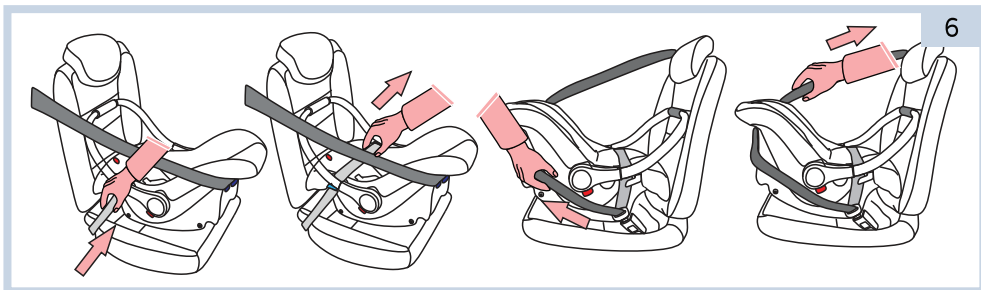
אזהרה: סלקל זה מתאים למושבי רכב בעלי 3 נקודות חגירה לפי תקן ECE R44.04.

התקנה בעזרת חגורות הבטיחות של הרכב

הצב את הסלקל על גבי מושב רכב הפונה לכיוון הנסיעה וודא שהסלקל מונח היטב בצורה יציבה ככל האפשר.
ידית הנשיאה חייבת להיות לכיוון מטה, עד שתעצר בגב מושב הרכב ועד הישמע "קליק" הנעילה.

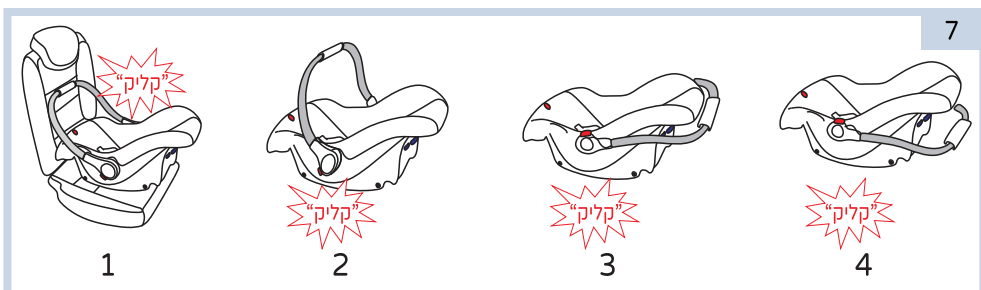


השחל את חגורת המותניים בעלת 3 נקודות החגירה של הרכב, דרך הפתחים המתאימים וחבר אותה לאבזם בצד הנגדי, עד הישמע "קליק" הנעילה (איור 5.1+5.2).
העבר את רצועת הכתף של הרכב מסביב החלק האחורי של הסלקל, הדק את חגורת הבטיחות של הרכב תוך דחיפת הסלקל והצמדתו המירבית למושב הרכב. נעל את רצועת הכתף תוך הקפדה על מתיחתה (איור 5.3).
הכנס את רצועת הכתף (שהועברה לחלק האחורי) לתוך התפס המופיע בגב הסלקל, יש לוודא שהרצועה מאובטחת היטב והוכנסה היטב לתפס, שאינה מתוחה ואינה מסובבת או מפותלת (איור 5.4).



יש לוודא שחגורת הבטיחות והאבזם אינם מפריעים לחיבור הסלקל. יש לעבור לאורך כל מסלול מעבר החגורות בטיחות ולוודא שהן מתוחות, מהודקות ולא מסובבות. כדי לוודא שהסלקל מחובר היטב נסה להרימו, במידה ואינו מחובר היטב יש לחזור שוב על שלבי ההתקנה.

ידית נשיאה:



לשינוי מצב ידית הנשיאה, יש ללחוץ ביחד על שני הכפתורים האדומים שבסמוך לציר. יש לכוון את ידית הנשיאה קדימה או אחורה בהתאם למצב אליו תרצו להגיע.

לידית הנשיאה יש 4 מצבים:

- 1 מצב התקנה ברכב.
- 2 מצב נשיאה - כאשר רוצים להרים את הסלקל לחיבור בעגלה.
- 3 מצב מקופל לאחסון.
- 4 מצב תמיכה להאכלת התינוק.

לפני נשיאת הסלקל - יש לוודא תמיד: הידית נעולה - עד הישמע "קליק" הנעילה, שהילד חגור והרצועות מתאימות.

חיבור הסלקל לעגלה:



1. יש להושיב את הסלקל על שלד העגלה (עגלת Glory) עד השמע "קליק" המאשר את נעילת הסלקל במקום.
2. יש להושיב את הסלקל אך ורק נגד כיוון הנסיעה, אין להושיב אותו עם כיוון הנסיעה.
3. על מנת להסיר את המושב יש ללחוץ בשני צידי המושב על הלחצנים ולהרים את הסלקל עד להסרה מלאה.



נקיון ואחזקה:

ניתן לנקות את בד הסלקל בעזרת מים קרים וסבון עדין בכביסת יד עד 30 מעלות, אין לייבש במייבש כביסה אלא בתליה בלבד. אין להשתמש בחומרי הלבנה.

ניקוי חלקי הפלסטיק:

ניתן לנקות את חלקי הפלסטיק בעזרת ספוג עם מים חמימים וסבון עדין. יש לייבש היטב בעזרת מגבת. אין להשתמש בחומרי הלבנה או חומרי נקוי ביתיים העלולים להחליש את הפלסטיק.

ניקוי רצועות הבטיחות:

ניתן לנקות את הרצועות בעזרת ספוג עם מים חמימים וסבון עדין. יש להניח לייבוש באויר לפני השימוש. אין להשתמש בחומרי הלבנה או חומרי נקוי ביתיים העלולים להחליש את הרצועות.

ניקוי האבזם:

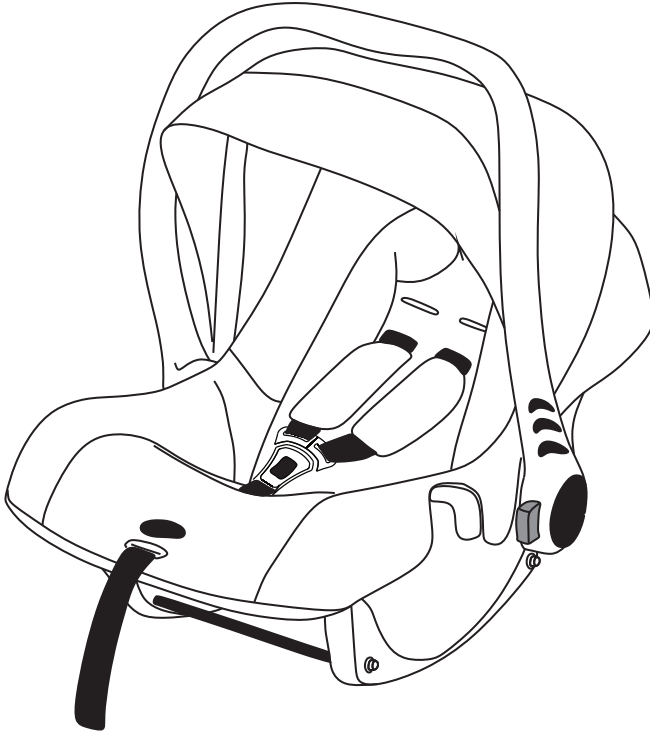
נקה בעזרת ספוג, או שטוף על ידי טבילה בכוס מים חמימים. אין להשתמש בסבון או חומרי סיכה לניקוי האבזם וחלקי המתכת של הבריה. חומרים אלה עלולים לפגוע בתפקודם.





סילקל - Glory™ Car Seat

הוראות שימוש וטיפול



Shop Online
www.twigy.co.il

תסויקיה דורון

الصانع: Zhenjiang Andy Children's Products Co.,Ltd, الصين.
شك: Changshu Jiu Zhou Tong Child Products Co.,Ltd, الصين.
اسم طراز الشركة المصنعة: AY-i001 Car Seat اسم نموذج المستورد: Glory™ Car Seat
المستوردة: دافرون للاستيراد والتصدير المحدودة ، المنطقة الصناعية جولس
تاجر معتمد: 511345241 هاتف: 04-9966333 www.davron.co.il

انه مهم! اقرأ بعناية وحفظ لاستخدامها في المستقبل.

يرجى قراءة التعليمات التالية بعناية قبل استخدام ،
واحتفظ بها كمرجع في المستقبل.
الفشل في الامتثال لهذه الأحكام قد يعرض الطفل للخطر.

الهاتف الخليوي مخصص للأطفال منذ الولادة وحتى وزن 13 كجم

- تحذير:** لا تجلس أكثر من طفل في المقعد.
- تحذير:** لا تقم بتوصيل الهاتف الخليوي بمقعد السيارة المزود بوسادة هوائية نشطة.
- تحذير:** لا تترك الطفل دون رقابة.
- تحذير:** هذا الهاتف الخليوي مناسب لمقاعد السيارة ذات 3 نقاط نهاية وفقاً لـ ECE R44.04.
- تحذير:** يجب تركيب الهاتف الخليوي فقط في عكس اتجاه السفر.
- تحذير:** سيتم تثبيت الهاتف الخليوي على مقعد سيارة يواجه اتجاه السفر فقط. لا تقم بتركيب الهاتف الخليوي على مقعد السيارة المواجه لاتجاه السفر ، أو المواجه للجانب ، أو مقعد السيارة القابل للطي.
- تحذير:** قبل الاستخدام ، تأكد من أن هذا المقعد مناسب للاستخدام في سيارتك. يجب استخدام المقعد وفقاً لتعليمات الاستخدام ، مع الاستخدام السليم ، يوفر هذا المقعد الحماية لطفلك.
- تحذير:** يجب إزالة جميع العبوات البلاستيكية لمنع الاختناق.
- تحذير:** احزم طفلك في جميع الأوقات.
- تحذير:** تأكد من أن أحزمة الأمان مثبتة بجسم الطفل ، لكن لا تضغط عليها. تأكد من أن الأربطة ليست ملتوية أو ملتوية.
- تحذير:** عند تجميع المنتج ، تأكد من عدم وجود أجزاء متحركة على اتصال مع الطفل.
- تحذير:** من أجل الحفاظ على جسم الطفل دافئاً ، يمكن وضع بطانية فوق أحزمة الأمان. لن يكون حزام الأمان فعالاً إذا تم ربطه فوق معطف أو ثوب سميك أو بطانية.
- تحذير:** استخدم فقط البطانة الداخلية الإضافية مع طفل يصل وزنه إلى 5 كجم.

تحذير: لا تضع الهاتف الخلوي على أسطح ناعمة أو عالية.

تحذير: بمجرد تعرض المقعد لأشعة الشمس ، تأكد من أن الأجزاء البلاستيكية والمعدنية ليست ساخنة جداً ، وبعد ذلك فقط اجلس الطفل.

تحذير: أثناء وجود الهاتف الخلوي في السيارة ، يجب نقل المقبض إلى موضع التخزين (المقبض الموجود في الخلف) ، وذلك لمنع التعرض المفرط للشمس.

تحذير: لا تستخدم الهاتف الخلوي في حالة وجود عيب به ، أو عندما تكون أحزمة الأمان ممزقة أو مفقودة بشكل غير صحيح.

تحذير: لا تقم بإضافة ملحقات أو قطع غيار للهاتف الخلوي التي لم يتم اعتمادها من قبل الشركة المصنعة أو الموزع.

تحذير: لا تقم بإجراء تغييرات على الهاتف الخلوي التي لم تتم الموافقة عليها من قبل الشركة المصنعة أو الموزع.

تحذير: لا تستخدم الهاتف الخلوي بدون البطانة. التنجيد هو جزء من معدات حماية الهاتف الخلوي.

تحذير: لا تترك أشياء فضفاضة في السيارة. أثناء الكبح أو وقوع حادث ، سيتم تحرير هذه الأشياء مما يعرض ركاب السيارة للخطر.

تحذير: لا تضع الهاتف الخلوي في السيارة دون تثبيته بمقعد السيارة ، حتى لو لم يجلس فيه أي طفل.

تحذير: لا تضع أشياء ثقيلة على المقعد أثناء تخزينه.

تحذير: قبل وضع الطفل في الزنزانة ، تأكد من أن الخلية مثبتة بإحكام في مكانها.

تحذير: لا تستخدم الهاتف الخلوي إذا وصل ارتفاع رأس الطفل إلى أكثر من بوصتين ونصف من نهاية الهاتف الخلوي.

تحذير: قبل حمل الهاتف الخلوي ، تأكد من أن الطفل مربوط بالداخل وأن المقبض مغلق في وضع الحمل.

تحذير: لا تخرج الطفل من الهاتف الخلوي أثناء القيادة. إذا كان من الضروري إخراج الطفل ، يجب إيقاف السيارة أولاً.

تحذير: للخدج استشر الطبيب قبل استخدام الخنفساء.

تحذير: قبل وضع الطفل على عربة الأطفال المتصلة بعربة الأطفال ، تأكد من أن العربة مثبتة بإحكام في مكانها.

تحذير: لا تستخدم الهاتف الخلوي بعد تعرض السيارة لحادث سيارة.

تحذير:
تحذير:

لا تستخدم مقعد أمان مستعمل أو مقعد أمان لا تعرف تاريخه.
لا تقم بتخزين أشياء ثقيلة أو حادة يمكن أن تشكل خطرًا في حالة الفرملة المفاجئة أو وقوع حادث في حجرة التخزين لتعليمات التشغيل.

تحذير:

لا تضع الهاتف الخليوي على سطح مرتفع مثل منضدة أو سرير أو ما إلى ذلك ، أو على سطح ناعم مثل الوسادة ، مما قد يؤدي إلى خطر السقوط.

تحذير:

تأكد دائماً من أن حزام مقعد السيارة مؤمن بإحكام في الممرات المميزة باللون الأزرق في مقدمة المقعد. تأكد من أن حزام الكتف يمر عبر الممر المحدد باللون الأزرق في الجزء الخلفي من المقعد.

تحذير:

تم تكييف الهاتف المحمول وفقاً للمعايير الأوروبية (ECE R44 / 04) وهو ملائم للأطفال من سن الولادة وحتى 13 كجم.

تحذير:

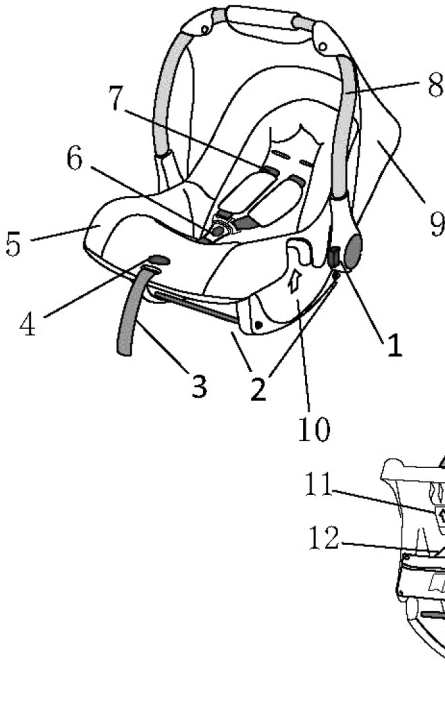
يجب تغطية المقعد عندما تكون السيارة متوقفة حتى لا تتلف الأقمشة ، ويجب تجنب التعرض الطويل لأشعة الشمس المباشرة.

تحذير:

استخدم فقط تنجيد المقاعد الأصلي من الشركة المصنعة.

تحذير:

لا تقم بإزالة أي ملصق من مقعد الأمان ، حيث توجد معلومات مهمة على هذه الملصقات.



- 1 مقبض تعديل مقبض الحمل
- 2 قضيب معدني
- 3 أحزمة لتعديل حمالات الكتف
- 4 اضبط زر الحزام
- 5 غطاء المقعد
- 6 مشبك حزام الأمان
- 7 أحزمة كتف
- 8 مقبض حمل
- 9 سقف
- 10 عبور حزام الأمان
- 11 عبور حزام الأمان القطري
- 12 أحاديد لأحزمة الكتف
- 13 محول لعربة الأطفال

تنبيهوا!

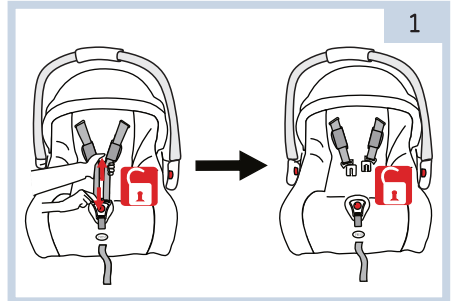
مقعد السيارة يتوافق مع ECE R44.04. مناسب لمعظم أنواع المركبات. المقعد مناسب للمركبات المعتمدة لهذا الغرض (كما هو مبين في دفتر السيارة). في حالة الشك فيما يتعلق بتثبيت المقعد يجب استشارة الاستشاري.

هذا المقعد له استخدامان:

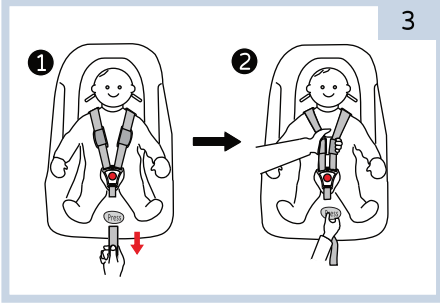
1. التثبيت في مقعد السيارة - حسب تعليمات الاستخدام.
2. التثبيت على كرسي عربة الأطفال - حسب تعليمات الاستخدام.

حرر الأشرطة

قم بفك الأشرطة قليلاً عن طريق الضغط على زر المهايئ والسحب للأمام على كلا حزامي الكتف ، واضغط على زر الإبزيم لفتح الأشرطة. حرر موصل حزام الكتف وافصل الشريطين. اجلس الطفل في الهاتف المحمول بينما يتكئ على ظهر المقعد وتأكد من جلوسه جيداً على المقعد ، بشكل مريح وعلى ارتفاع مناسب.



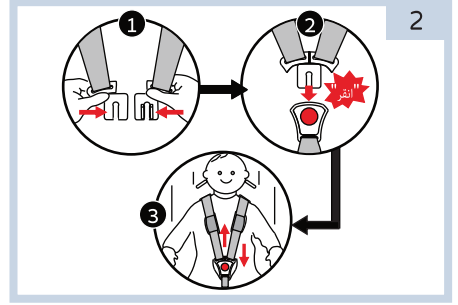
غلق الطفل بهاتف خلوي



لتشديد الأشرطة - شد أحزمة الكتف عن طريق سحب الشريط الموجود في مقدمة المقعد بين أرجل الطفل (1).

لتحرير الأشرطة -

اضغط على زر التحرير في الجزء الأمامي من المقعد بين أرجل الطفل واسحب حزام الكتف عن طريق سحبها لأعلى (2).



أدخل الألسنة في الإبزيم ، حتى تسمع قفل "النقر". حاول سحب الألسنة للتأكد من قفلها بإحكام.

اضبط ارتفاع أحزمة الكتف

تحقق من ارتفاع أحاديدي أحزمة الكتف. يجب أن تكون أحزمة الكتف أقل بقليل من ارتفاع كتفي الطفل.

إذا كانت لا تتناسب مع ارتفاع أكتاف طفلك ، فقم بتغيير الارتفاع.

يجب إزالة الأشرطة الموجودة في الجزء الخلفي من المقعد والجزء الأمامي من المقعد ، ويجب إدخال الأشرطة في فتحة تناسب ارتفاع طفلك والتأكد من أنها ليست مشدودة أو ملتوية.

يجب تعديل ارتفاع الأشرطة قبل تركيب الهاتف الخلوي في السيارة!



نصائح للتحقق من أن الطفل مثبت بإحكام في الزنزانة:

1. الأشرطة ضيقة على جسم الطفل ، لكنها ليست ضيقة جدًا.
2. يتم ضبط أحزمة الكتف على الارتفاع الصحيح.
3. الأشرطة مشدودة بشكل مستقيم وليست ملتوية.
4. تم تأمين عروة حزام السيارة بشكل صحيح في إبزيم السيارة.

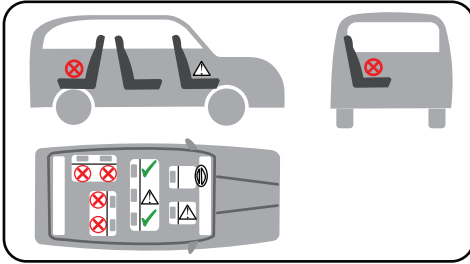
استخدام السيارة



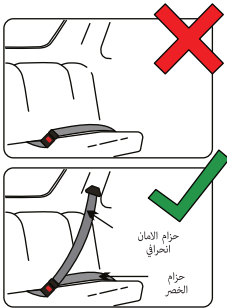
- يجب تركيب الهاتف الخليوي في السيارة بحيث يكون الطفل مواجهاً لاتجاه السفر.
- لا تقم بتركيب الهاتف الخليوي على مقعد السيارة بوسادة هوائية أمامية نشطة.
- إذا كان الهاتف الجوال مثبتاً على مقعد السيارة الأمامي (بجانب السائق) ، فيجب إزالة الوسادة الهوائية الأمامية.
- يجب تركيب الهاتف الخليوي فقط على مقاعد السيارة التي تواجه اتجاه السير.
- لا تقم بتركيب الهاتف الخليوي على مقعد سيارة قابل للطي أو مواجه للجانب.

تحذير: لا تقم بتوصيل الهاتف الخليوي بمقعد السيارة المزود بوسادة هوائية نشطة.

تحذير: لاحظ الاختلاف في التعليمات الخاصة باستخدام حزام الكتف وحزام الخصر عند تركيب الهاتف الخليوي في السيارة.



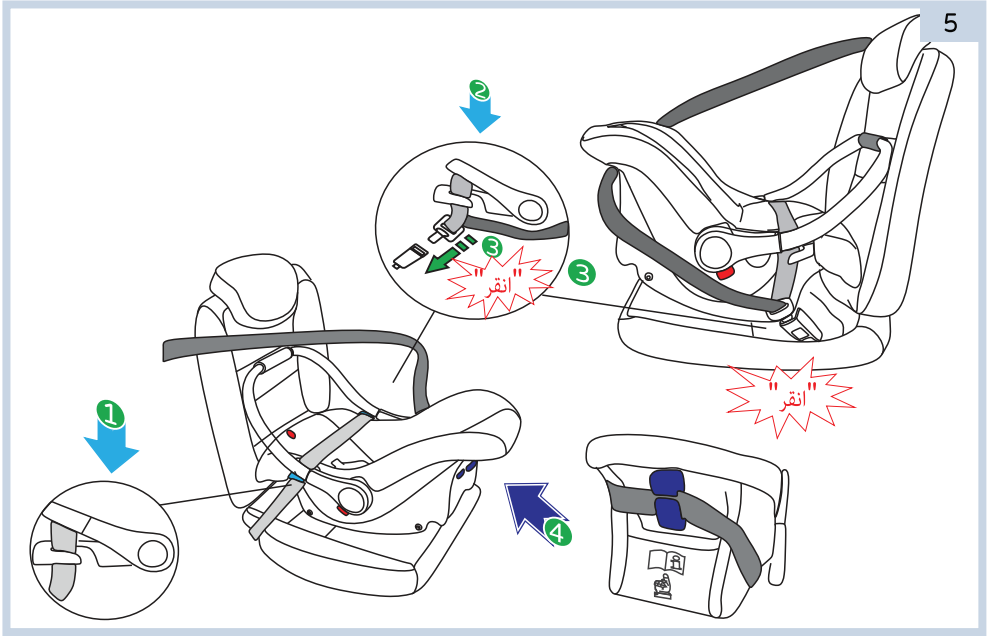
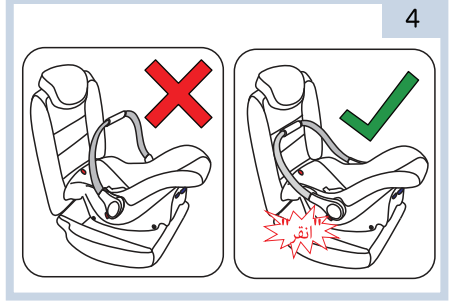
مناسب	على جانبي المقعد الخلفي	✓
مناسب	في مقعد الراكب الأمامي بدون وسادة هوائية	⚠
مناسب	في المقعد الخلفي الأوسط مع 3 أحزمة أمان للمركبة	⚠
ممنوع	في مقعد السيارة المواجه لاتجاه السفر	✗
ممنوع	في مقعد السيارة الذي يواجه جانب الركوب	✗



تحذير: هذا الهاتف الخليوي مناسب لمقاعد السيارة 3 نقاط إغلاق وفقاً لمعيار ECE R44.04.

التثبيت باستخدام أحزمة أمان السيارة

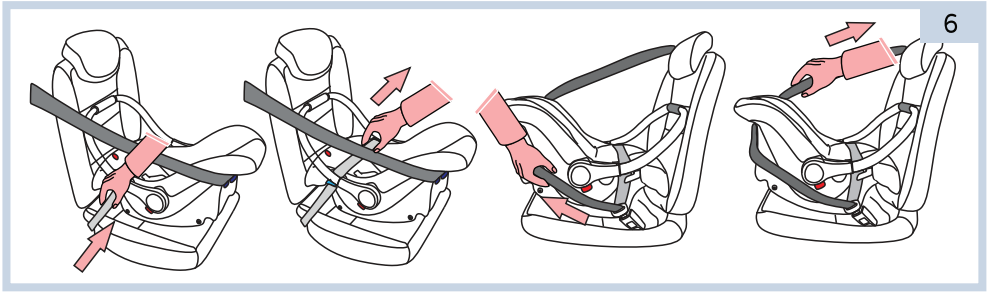
ضع الهاتف الخليوي على مقعد السيارة في مواجهة اتجاه السفر وتأكد من وضع الهاتف الخليوي بإحكام قدر الإمكان.
يجب أن يكون مقبض الحمل لأسفل ، حتى يتوقف عند الجزء الخلفي من مقعد السيارة وحتى سماع قفل "النقر".



قم بربط حزام الخصر بنقاط النهاية الثلاث للمركبة ، من خلال الفتحات المناسبة وقم بتثبيتها بالإبزيم الموجود على الجانب الآخر ، حتى تسمع صوت قفل "النقر" (الشكل 5.1 + 5.2).

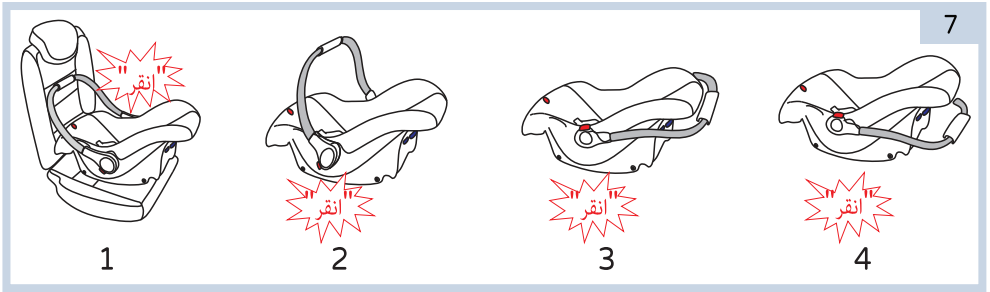
حرك حزام كتف السيارة حول الجزء الخلفي من الهاتف الخليوي ،

اربط حزام مقعد السيارة أثناء دفع الهاتف الخليوي وربطه قدر الإمكان بمقعد السيارة. قم بقفل حزام الكتف أثناء إحكامه (الشكل 5.3).
أدخل حزام الكتف (المحول إلى الخلف) في المزلاج الذي يظهر على ظهر الهاتف الخليوي ، مع التأكد من أن الحزام مثبت بإحكام وإدخاله بإحكام في المزلاج ، وهو غير مشدود أو ملتوي أو ملتوي (الشكل 5.4).



تأكد من أن حزام الأمان والإيزيم لا يتداخلان مع اتصال الهاتف الخليوي.
قم بالمرور على طول مسار أحزمة المقاعد بالكامل وتأكد من أنها مشدودة وضيقة وغير ملتوية.
للتأكد من أن الهاتف الخليوي متصل بإحكام ، حاول رفعه ، إذا لم يكن موصولاً بشكل آمن ، كرر خطوات التثبيت.

يحمل مقبض:



لتغيير موضع مقبض الحمل ، اضغط على الزرين الأحمرين بجوار المفصلة معاً. يجب ضبط مقبض الحمل للأمام أو للخلف حسب الموقف الذي تريد الوصول إليه.

مقبض الحمل له 4 أوضاع:

- 1 وضع تركيب السيارة.
- 2 وضع الحمل - عندما تريد رفع الهاتف الخليوي لتثبيته في العربة.
- 3 وضع مطوي للتخزين.
- 4 وضع دعم لتغذية الطفل.

قبل حمل الهاتف الخليوي - تأكد دائماً من: المقبض مغلق - حتى يتم سماع قفل "النقر" ، وأن الطفل مربوط بداخله وأن الأحزمة مناسبة.

توصيل الهاتف الخلوي بعربة التسوق:



1. يجب وضع الهاتف الخلوي على جسم السيارة (عربة المجد) حتى " ينقر " الصوت لتأكيد أن الهاتف الخلوي مغلق في مكانه.
2. يجب أن يكون الهاتف الخلوي جالسًا فقط في عكس اتجاه السفر ، ولا ينبغي أن يكون جالسًا مع اتجاه السفر.
3. لإزالة المقعد ، اضغط على الأزرار الموجودة على جانبي المقعد وارفع الهاتف الخلوي حتى يتم إزالته تمامًا.



التنظيف والصيانة:

يمكن تنظيف قطعة قماش البنجر بالماء البارد والصابون المعتدل عن طريق غسلها يدويًا حتى 30 درجة ، ولا تجف في مجفف قلاب ولكن فقط عن طريق التعليق. لا تستخدم مواد التبييض.

تنظيف الأجزاء البلاستيكية:

يمكن تنظيف الأجزاء البلاستيكية بإسفنجة بالماء الدافئ والصابون اللطيف. جفف جيدًا بمنشفة. لا تستخدم مواد التبييض أو المنظفات المنزلية التي يمكن أن تضعف البلاستيك.

تنظيف أحزمة المقاعد:

يمكن تنظيف الشرائط بإسفنجة بالماء الدافئ والصابون اللطيف. اتركه ليحجف في الهواء قبل الاستخدام. لا تستخدم مواد التبييض أو المنظفات المنزلية التي يمكن أن تضعف الشرائط.

تنظيف المشبك:

نظف بإسفنجة أو اشطفها عن طريق الغمس في كوب من الماء الدافئ. لا تستخدم الصابون أو مواد التشحيم لتنظيف الإبريم والأجزاء المعدنية للمزلاج. هذه المواد يمكن أن تضعف وظيفتها.

