

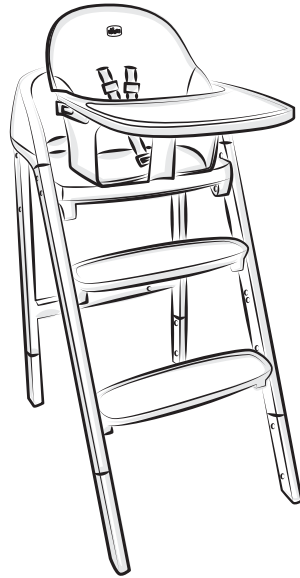
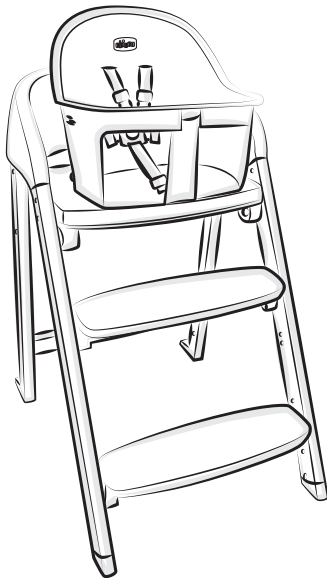


כיסא אוכל גבוה Crescendo

הוראות שימוש וטיפול

Crescendo^{Up}

Crescendo^{Lite}



משווק ע"י דוורון

היצרן: Chicco Artsana S.P.A, סין.

שם דגם יצרן: כיסא אוכל גבוה - Crescendo Up Highchair & Crescendo Lite Highchair

היבואן: דוורון יבוא ויצוא בע"מ, א.ת. ג'וליס

ח.פ. 511345241 טל': 04-9966333 www.davron.co.il

חשוב! יש לקרוא בקפידה ולשמור לשימוש עתידי.

יש לקרוא בעיון את ההוראות שלהלן לפני השימוש,
ולשמור עליהן לצורך התייחסות בעתיד.
אי קיום הוראות אלה עלול לסכן את הילד.

מוצר זה מתאים לשימוש ביתי בלבד.

הכיסא בעל שלושה מצבים:

כיסא אוכל לתינוק - מגיל 6 חודשים ועד גיל 36 חודשים
ועד משקל של 15 ק"ג מקסימום.

כיסא לפעוט - מגיל 36 חודשים ועד 40 ק"ג מקסימום.
כיסא למבוגר - עד משקל מירבי של 110 ק"ג.

השימוש בכיסא האוכל מיועד לילד המסוגל לשבת בכוחות עצמו
מגיל 6 חודשים ועד גיל 36 חודשים ועד משקל של 15 ק"ג
מקסימום.

אזהרה: אין להשאיר את הילד ללא השגחה.

אזהרה: יש להשתמש תמיד במערכת הריסון (לדוגמה, חגורת
בטיחות).

אזהרה: סכנת נפילה: יש למנוע מהילד לטפס על המוצר.

אזהרה: אין להשתמש במוצר אלא אם כל הרכיבים הותקנו
וכווננו כראוי.

אזהרה: יש להיות מודעים לסיכון של אש גלוייה ושל מקורות חום
חזקים אחרים בקרבת המוצר.

אזהרה: יש להיות מודעים לסיכון של התנדנדות כשהילד יכול
לדחוף את רגליו כנגד שולחן או כנגד כל מבנה אחר.

אזהרה: יש להרחיק אריזות פלסטיק מהישג ידם של ילדים כדי
למנוע חנק.

אזהרה: לפני כל שימוש יש לבדוק את הבטיחות ויציבות כיסא
האוכל.

אזהרה:

לפני כל שימוש, יש לוודא שכל אמצעי הבטיחות מותקנים ועובדים בהתאם. במיוחד יש לוודא כי כיסא האוכל נעול במצב פתוח ומאובטח כראוי.

אזהרה:

לפני הושבת הילד, יש לוודא כי מושב כיסא האוכל מחובר היטב ומאובטח במקומו בבסיס המושב.

אזהרה:

וודא שהרתמות מותקנות כהלכה לפני השימוש.

אזהרה:

יש לוודא שכל הרתמות מותאמת לילד כראוי.

אזהרה:

אין להשתמש בכיסא הגבוה עד שהילד יכול לשבת ללא עזרה. השימוש כיסא מתאים בין הגילאים 6-36

חודשים או 15 ק"ג.

אזהרה:

אין להשתמש בכיסא הגבוה אם חלק כלשהו שלו שבור, קרוע או חסר.

אזהרה:

לפני ההרכבה, יש לוודא כי למוצר ולמרכיביו לא נגרם כל נזק במהלך ההובלה, במקרה זה, אין להשתמש במוצר ויש להרחיקו מהישג ידם של ילדים.

אזהרה:

הרכבת ופתיחת כיסא האוכל תעשה בידי מבוגר בלבד. ההרכבה והשימוש יעשה רק ע"י מבוגר, שיודע לתפעל בדרך בטוחה את המוצר.

אזהרה:

יש להרחיק את הילד/ה מהכיסא בזמן ההרכבה, פתיחה או סגירה.

אזהרה:

על מנת למנוע פציעה, יש לוודא כי ידיו של הילד רחוקות מהחלקים הנעים של הכיסא במיוחד בעת חיבור המגש למושב.

אזהרה:

אין להזיז את הכיסא כשהילד יושב בו.

אזהרה:

אין לאפשר לילדים אחרים לטפס על הכיסא, להתלות עליו או לשחק בו ללא השגחת מבוגר.

אזהרה:

אין להשתמש בכיסא ליותר מילד אחד בו זמנית.

אזהרה:

אין להשאיר חפצים קטנים על הכיסא מחשש לסכנת בליעה.

אזהרה:

סכנת חנק: אין למקם את הכיסא ליד חלונות או קירות שבהם חבלים, וילונות או חפצים אחרים העלולים לשמש את הילד כדי לטפס מתוך הכיסא.

אזהרה:

אין להשתמש בכיסא ליותר מילד אחד בו זמנית.

אזהרה:

אין להשאיר חפצים קטנים על הכיסא מחשש לסכנת בליעה.

אזהרה:

אין להשתמש בכיסא ליותר מילד אחד בו זמנית.

אזהרה:

אין להשתמש בכיסא ליותר מילד אחד בו זמנית.

אזהרה:

אין להשתמש בכיסא ליותר מילד אחד בו זמנית.

אזהרה:

אין להשתמש בכיסא ליותר מילד אחד בו זמנית.

אזהרה:

אין להשתמש בכיסא ליותר מילד אחד בו זמנית.

אזהרה:

אין להשתמש בכיסא ליותר מילד אחד בו זמנית.

אזהרה:

אין להשתמש בכיסא ליותר מילד אחד בו זמנית.

אזהרה:

אין להשתמש בכיסא ליותר מילד אחד בו זמנית.

אזהרה:

אין להשתמש בכיסא ליותר מילד אחד בו זמנית.

אזהרה:

אין להשתמש בכיסא ליותר מילד אחד בו זמנית.

אזהרה:

אין להשתמש בכיסא ליותר מילד אחד בו זמנית.

אזהרה: אין למקם את הכיסא ליד חלונות או קירות כדי למנוע מהילד אפשרות לדחיפת רגליו נגד הקיר ולהשפיע על היציבות כיסא האוכל ולגרום לו להתהפך.

אזהרה: יש להשתמש בכיסא רק על משטחים שטוחים ויציבים ולא בקרבת מדרגות או על שטיחים.

אזהרה: אין להניח תיקים או מטען על המגש, כל מטען המועמס על הכיסא עלול להשפיע על יציבותו.

אזהרה: אם הכיסא היה חשוף לאור שמש במשך זמן רב, הנח לו להתקרר לפני הושבת הילד.

אזהרה: אין להשאיר את הכיסא בחוץ לזמן ממושך. חשיפה ממושכת לשמש עלולה לגרום לדהייה ובלאי.

אזהרה: כאשר הכיסא אינו בשימוש, יש להרחיקו מהישג ידם של ילדים.

אזהרה: אין להשתמש בחלקי חילוף או אביזרים שלא אושרו על ידי היצרן או היבואן.

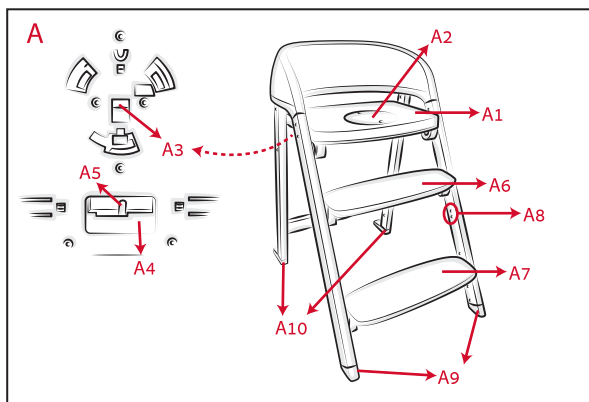
אזהרה: אין לפתוח או לסגור את כיסא כאשר הילד יושב בו.

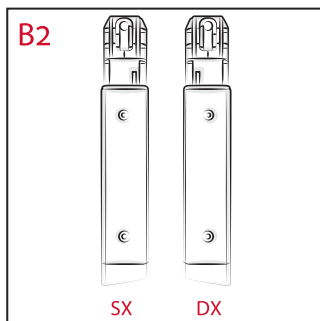
אזהרה: כאשר המגש אינו בשימוש, הרחק אותו מהישג ידם של ילדים.

חלקי הכיסא:

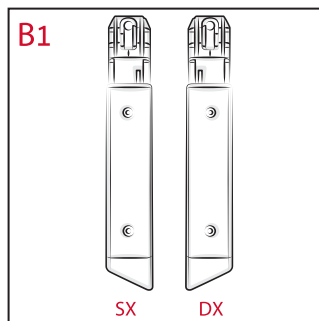
דגם CRESCENDO UP - כולל מגש, תוספות לרגליים וריפוד המושב.
דגם CRESCENDO LITE - ניתן לרכוש את הרכיבים המפורטים בנפרד.

- A. מסגרת
- A1. בסיס המושב
- A2. מכסה מסתובב בבסיס מושב
- A3. לחצן שחרור מושב/ מכסה
- A4. כפתור לפתיחה/ קיפול הכיסא
- A5. ידית לפתיחה/ קיפול הכיסא
- A6. מנח רגליים עליון
- A7. מנח רגליים תחתון
- A8. מחברים להתאמת מנח רגליים עליון
- A9. רגליים קדמיות R-L (ימין + שמאל)
- A10. רגליים אחוריות R-L (ימין + שמאל)

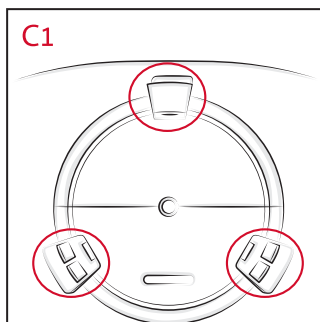




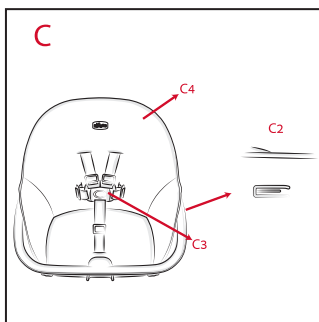
B2. תוספת רגלים אחוריות R-L (ימין + שמאל) לזגם UP בלבד.



B1. תוספת רגלים קדמיות R-L (ימין + שמאל) לזגם UP בלבד.



C1. מחברי מושב הכיסא (בתחתית הכיסא)

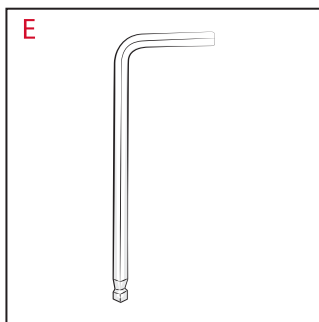


C. מושב הכיסא

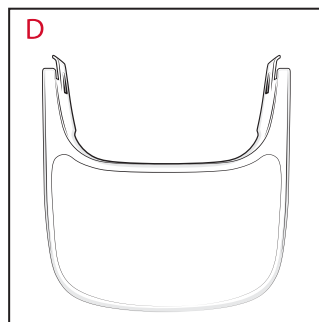
C2. מחברי המגש

C3. מערכת רצועות בטיחות בעלת נקודות חגירה

C4. ריפוד (לזגם UP בלבד)



E. מפתח אלן



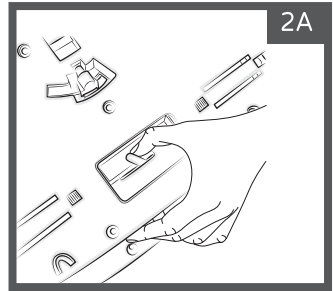
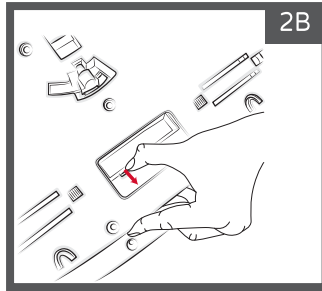
D. מגש (לזגם UP בלבד)

פתיחה והרכבת הכיסא:

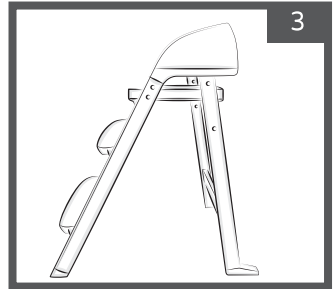
פתח את המסגרת תוך הרחקת הרגליים האחוריות עד למצב פתיחה מלא.



סובב את הידית לפתיחת הכיסא (A5) ולחץ על הכפתור (A4) על מנת כדי למשוך את פינים הממוקמים בצדי המושב.



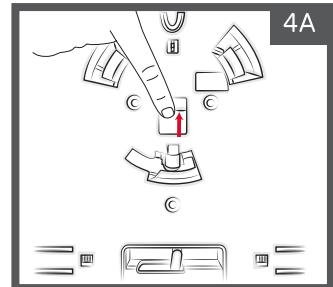
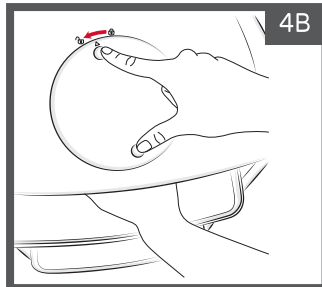
חזק את הידית (A5) ואת הכפתור (A4) לחוצים, מקם את בסיס המושב במצב מאוזן ושחרר את הלחיצה על מנת שפינים ייכנסו לחריצים הייעודים ברגליים האחוריות.



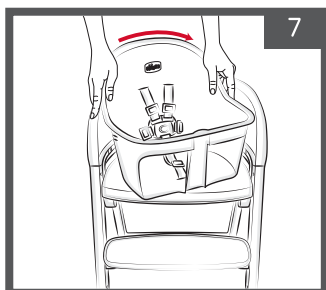
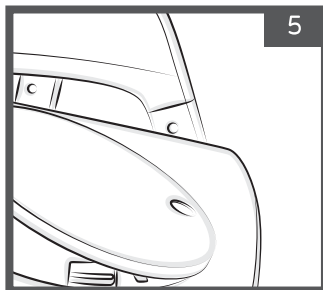
אזהרה:

בעת סיום שלב זה, יש לבדוק שבסיס המושב מהודק ומאובטח במקומו על ידי דחיפה קלה.

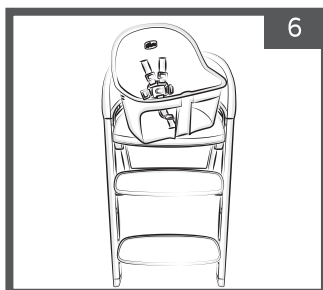
לחץ על לחצן שחרור המושב/ מכסה (A3) הממוקם מתחת למושב ובזמנית סובב את המכסה המסתובב במושב (A2) נגד כיוון השעון.



הסר את המכסה בבסיס המושב.
 דחוף את המכסה מתחתית הבסיס על מנת למנף ולהרים את
 המכסה בקלות.

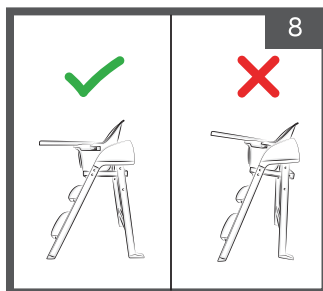


סובב את המושב עם כיוון השעון על מנת לנעול
 אותו במקום, יש לסובב עד הישמע "קליק"
 הנעילה.



מקם את מושב הכיסא (C), הכנס את
 המחברים (C1) לחריצים הייעודים בבסיס
 המושב (A1).

אזהרה: לפני השימוש יש לוודא שמושב
 הכיסא מהודק היטב לבסיס
 ושבסיס המושב מהודק
 ומאובטח היטב במקומו.

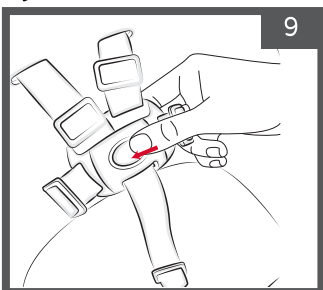


רצועות הבטיחות:

אזהרה: יש לחגור תמיד ברצועות הבטיחות כולל רצועת
 המפשעה על מנת להבטיח את בטיחות ילדך.

כיסא האוכל עם מערכת רצועות בטיחות בעלת 5 נקודות
 חגירה (C3).

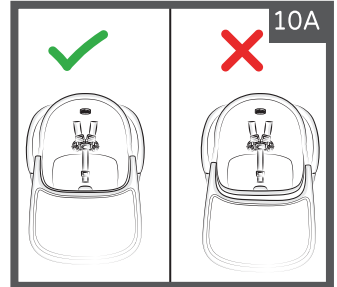
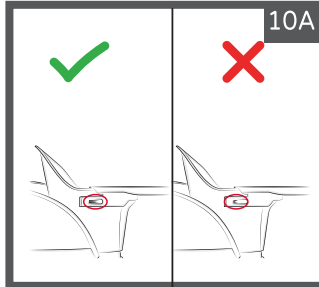
לפתיחה - שחרר את רצועות הבטיחות על ידי לחיצה במרכז
 הכפתור אשר ממוקם על רצועת המפשעה.



הנח את הילד במושב הכיסא והכנס את רגליו דרך שני מפתחי הרגליים אשר בכיסא. סגור את רצועות הבטיחות והתאם את אורכן כך שיתאימו לגופו של הילד. להרחבה/הידוק הרצועות יש להחליק את האבזמים להתאמה מלאה. כאשר משתמשים במצב כיסא האוכל ניתן: להתאים את מנח הרגליים להשתמש במגש לשימוש נכון והסברים ראה פירוט בסעיפים המתאימים.

השימוש במגש - עבור דגם CRESCENDO UP בלבד!

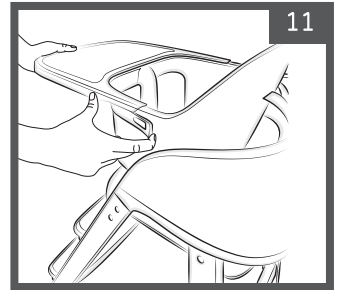
לחיבור המגש (D) יש להכניס אותו משני צידי הכיסא עד אשר הלשוניות נתפסות בתופסנים. יש לוודא כי מחובר ומאובטח היטב במקומו.



אזהרה: על מנת למנוע פציעה, יש לוודא כי ידיו של הילד רחוקות מהחלקים הנעים של הכיסא בעת חיבור המגש לכיסא.

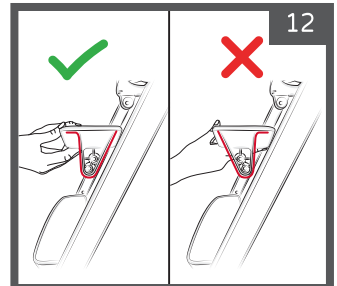
אזהרה: אין להעמיס על המגש חפצים מעל 2 ק"ג.

להסרת המגש, מתח כלפי חוץ את הלשוניות, שחרר את מגש ומשוך אותו כלפי חוץ.



מנח רגליים

מנח רגליים עליון (A6) בעל שני מצבי גובה. כדי לשנות את מיקום המנח העליון, יש לשחרר אותו ולחבר אותו למחברים המתאימים (A8) באמצעות מפתח האלן (E) המצורף. בעת ביצוע שלב זה, יש לוודא כי מנח הרגליים פונה לכיוון הנכון כמתואר באיור.

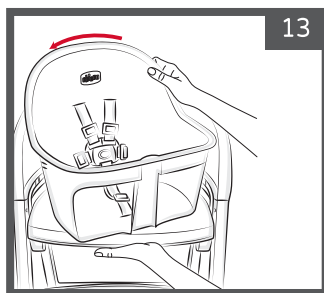


אזהרה: לפני השימוש יש לבדוק שהברגים של מנח הרגליים מהודקים כראוי.
אזהרה: אין להסיר את מנח הרגליים התחתון (A7) במצב של כיסא אוכל.

קיפול הכיסא:

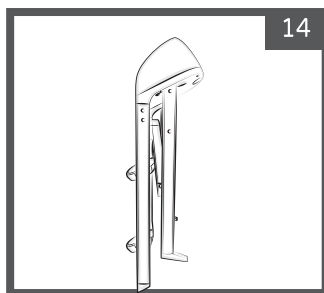
אזהרה: בעת סגירת הכיסא, וודא שילדך לא יושב בכיסא. יש לוודא כי במהלך פעולות אלה ילדך או ילדים אחרים נמצאים במרחק.

נתק את מושב הכיסא על ידי לחיצה על לחצן השחרור (A3), סובב את מושב הכיסא נגד כיוון השעון (איור 13). הרם את מושב הכיסא כדי להסירו לחלוטין מבסיס המושב (A1).



קפל את בסיס המושב על ידי סיבוב הידית לקיפול הכיסא (A5) ולחיצה על הכפתור (A4), כמתואר בסעיף 2. לאחר מכן קפל את הרגליים האחוריות לכיוון הרגליים הקדמיות.

אזהרה: כאשר כיסא האוכל מקופל, במצב סגור, המוצר אינו יכול לעמוד בפני עצמו. יש להשעין אותו על גבי משטח כלשהוא.



השימוש במצב כיסא לפעוט 36m +
מגיל 36 חודשים ועד 40 ק"ג מקסימום.

אזהרה: סכנת חנק: אין למקם את הכיסא ליד חלונות שבהם חבלים, וילונות או חפצים אחרים העלולים לגרום לחנק.

אזהרה: אין למקם את הכיסא ליד חלונות, מאחר והילד עלול לטפס על הכיסא וליפול מהחלון.

אזהרה: יש להיות מודעים לסיכון של אש גלויה ושל מקורות חום חזקים אחרים בקרבת המוצר.

אזהרה: מתאים לשימוש מגיל 36 חודשים ועד למשקל 40 ק"ג מקסימום.

אזהרה: אין להשתמש במוצר במידה ויש חלק שבור, קרוע או חסר.

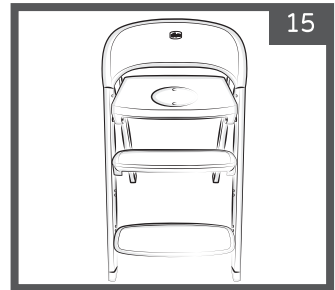
אזהרה: אין להשתמש בחלקי חילוף או אביזרים שלא אושרו על ידי היצרן או היבואן.

אזהרה: לפני השימוש, יש לבדוק שכל הרכיבים של הכיסא הורכבו נכון.

אזהרה: במצב כיסא לפעוט (איור 15),

מנח רגליים תחתון (A7) תמיד חייב להיות מחובר.

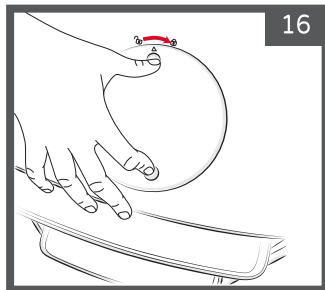
ניתן לכוון את מיקום מנח הרגליים העליון (A6) בהתאם לגובה הילד באמצעות המחברים (A8) כפי שמצוין בסעיף "מנח רגליים" - עמ' 7.



אזהרה: לאחר כיוון מנח הרגליים ולפני השימוש, יש לבדוק כי הברגים של מנח הרגליים מהודקים ומאובטחים במקומם.

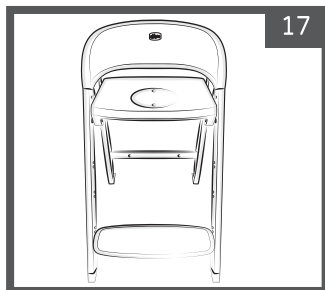
אזהרה: בדוק שמסגרת הכיסא מהודקת היטב כמתואר בסעיף 3 - עמ' 5.

אזהרה: בדוק שמכסה בסיס המושב מונח במקומו ומהודק כמו שצריך. כדי להדק את מכסה בסיס המושב, הכנס אותו לתוך החלק המתאים וסובב עם כיוון השעון עד הישמע "קליק" הנעילה.



השימוש במצב כיסא למבוגר, עד 110 ק"ג מקסימום. אזהרה: שימוש מותר: עד מקסימום משקל של 110 ק"ג. **אזהרה:** אין להשתמש במוצר זה במידה ויש חלק שבור, קרוע או חסר. **אזהרה:** אין להשתמש בחלקי חילוף או אביזרים שלא אושרו על ידי היצרן או היבואן.

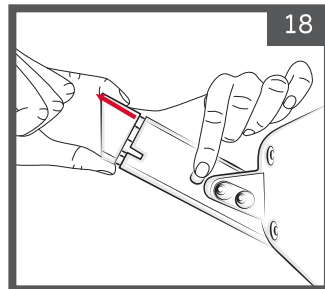
אזהרה: במצב כיסא למבוגר מנח הרגליים התחתון (A7) חייב להיות מחובר תמיד ושימוש במצב זה ניתן להסיר את מנח הרגליים העליון (A6).

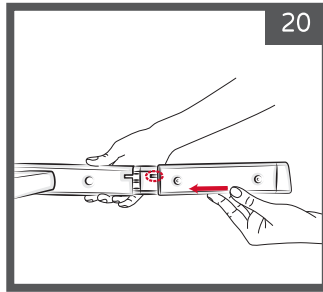


תוספת רגליים - עבור דגם CRESCENDO UP בלבד!

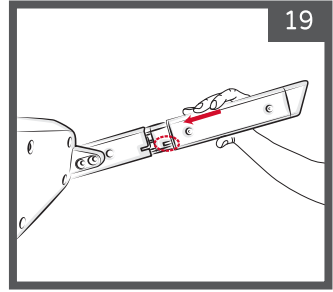
דגם CRESCENDO UP בעל שלושה מצבי ישיבה: כיסא אוכל לתינוק, כיסא לפעוט, כיסא למבוגר) יכול לשמש גם ככיסא אוכל גבוה ע"י החלפת הרגליים של המוצר.

הסר את הרגליים הקדמיות (A9) ואת הרגליים האחוריות-(A10) על ידי לחיצה על כפתור השחרור בכל רגל, ולאחר מכן משוך את הרגליים כלפי חוץ.

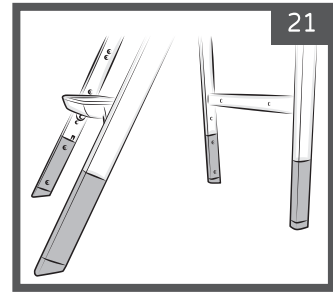




20
הכנס את תוספת הרגליים
האחוריות (B2)



19
הכנס את תוספת הרגליים
הקדמיות (B1)



21
יש לוודא כי הרגליים מוכנסות
בצד הנכון, בהתאמה, כמתואר באיור.

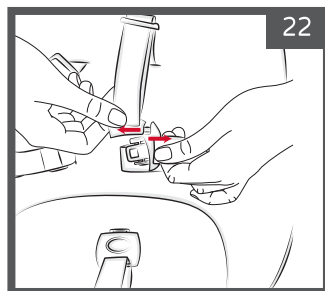
ניקוי ואחזקה:

- כיסא זה דורש תחזוקה שוטפת. הניקוי חייב להיעשות על ידי מבוגר
- ניקוי**
- לניקוי חלקי הפלסטיק והמתכת יש להשתמש במטלית לחה רכה
 - לעולם אין להשתמש במוצרים שוחקים, ממיסים או אמצעי ניקוי אגרסיביים
 - אם המוצר בא במגע עם מים, יש ליבש את חלקי המתכת כדי למנוע היווצרות של חלודה.
- תחזוקה**
- יש לבדוק תקופתית את תקינות המוצר לאיתור סימני בלאי ונזק
 - במקרה של נזק, אין להשתמש ולהרחיק מהישג ידם של ילדים

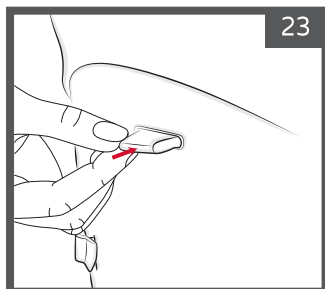
הסרת כיסוי ריפוד המושב - עבור דגם CRESCENDO UP בלבד!

פעולת הסרת כיסוי הריפוד והחזרתו חייבת להתבצע רק על ידי מבוגר.

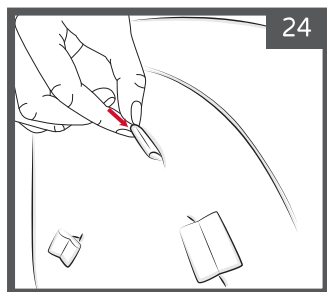
שחרר את רצועות הבטיחות על ידי לחיצה על הכפתור במרכז רצועת המפשעה.
משוך את אבזמי הפלסטיק על מנת להפריד את רצועות המותניים מרצועות הכתפיים, והרחק אותן אחת מהשנייה.



הוצא והסר את רצועות המותניים, רצועות הכתפיים ואת רצועת המפשעה המרכזית דרך החריצים בחלק הפלסטיק של הכיסא.




הוצא והסר את רצועות המותניים, רצועות הכתפיים ואת רצועת המפשעה המרכזית דרך החריצים בכיסוי הריפוד.




קעת ניתן לכבס את הבד לפי ההוראות (ראה סעיף ניקוי - עמ' 13)
כדי להכניס מחדש את רצועות הבטיחות יש לחזור על אותן פעולות בסדר הפוך.


אזהרה: לאחר הסרת רצועות הבטיחות (למשל לצורך שטיפה), יש לוודא כי מערכת רצועות הבטיחות מורכבת מחדש כהלכה באמצעות העיגון בנקודות החגירה. לאחר ההתקנה, יש למשוך קלות את הרצועות כדי לוודא שהן מאובטחות היטב במקומן.

יש לעיין בתווית ולנקות בהתאם להוראות.

כביסה ביד במים קרים 

אין להלבין 

אין להשתמש במייבש 

אין לנהץ 

אין להשתמש בניקוי יבש 

אזהרה: יש לשים לב בעת הסרת הכיסוי או החזרתו לחלקי הכיסוי על מנת למנוע קרעים בשוגג או כל נזק.
אזהרה: לאחר כל שטיפה יש לבדוק את תקינות ושלמות המוצר ולוודא כי אין קרעים או חלקים רופפים.

