



כיסא בטיחות - Fit360

הוראות שימוש וטיפול



משווק ע"י **דורון**

היצרן: Chicco Artsana S.P.A, סין.

שם דגם יצרן: Fit360

היבואן: דורון יבוא ויצוא בע"מ, א.ת. ג'וליס

ח.פ. 511345241 טל': 04-9966333 www.davron.co.il

חשוב: שמרו לשימוש עתידי קראו בקפידה!

יש לקרוא בעיון את ההוראות שלהלן לפני השימוש,
ולשמור עליהן לצורך התייחסות בעתיד.
אי קיום הוראות אלה עלול לסכן את הילד.

אזהרה: כיסא בטיחות זה מיועד לילדים מגיל לידה, ממשקל 1.8 ק"ג עד 29.5 ק"ג, עד גובה 125 ס"מ ועד גיל 6 שנים.

מ- 1.8 ק"ג ועד 18 ק"ג - התקנה נגד כיוון הנסיעה

מ- 11.4 ק"ג ועד 29.5 ק"ג - התקנה עם כיוון הנסיעה

אזהרה: יש לסלק את כל אריזות הניילון על מנת למנוע חנק.

אזהרה: אין להשאיר את הילד ללא השגחה.

אזהרה: יש לחגור את הילד בכל עת.

אזהרה: לפני התקנת כיסא בטיחות זה ברכב, יש לעיין גם במדריך

הרכב שברשותך על מנת לקבל מידע על התקנה נכונה.

אזהרה: לעולם אין להתקין או להשתמש בכיסא הבטיחות ללא

הבסיס.

אזהרה: אין להניח את כיסא הבטיחות במושב רכב עם כרית אויר

פעילה.

אזהרה: אין להשתמש בכיסא הבטיחות במידה ואחד מחלקיו

פגום, שבור או חלקים חסרים.

אזהרה: אין להשתמש בכיסא הבטיחות במידה ורצועות הבטיחות או

רצועות הלאטש'ים לא תקינות, קרועות או חסרות.

אזהרה: אין להוסיף אביזרים לכיסא הבטיחות, שלא אושרו על ידי

היצרן.

אזהרה: אין לערוך שינויים בכיסא הבטיחות, ברצועות הבטיחות או

כל רכיב אחר של כיסא הבטיחות.

אזהרה: אין להשתמש בכיסא הבטיחות ללא הריפוד ואין להחליפו

בריפוד שלא אושר על ידי היצרן.

אזהרה: מושב הרכב האחורי הוא המומלץ ביותר להתקנת מושב הבטיחות לילדים.

אזהרה: כרית גוף פנימית וכרית ראש פנימית מתאימות לשימוש עד 5 ק"ג בלבד במצב התקנה נגד כיוון הנסיעה.

אזהרה: יש לוודא שהילד לא ישחק באבזם חגורת הבטיחות על מנת למנוע את פתיחתו.

אזהרה: לעולם אין להסיר או לשאת את מושב הבטיחות כאשר הילד בתוכו.

אזהרה: יש לוודא שרצועות הבטיחות הדוקות כראוי ואינן לוחצות מדי, ושהן נמצאות במצב ישר ואינן מסובבות.

אזהרה: יש לוודא שרצועות הבטיחות אינן רופפות על גופו של הילד, הדבר עלול לגרום לפציעה חמורה או מוות.

אזהרה: לעולם אין להשתמש במעילים או שמיכות המפריעים לחגירת רצועות הבטיחות והידוקן. במקרה הצורך יש להניח שמיכה מעל רצועות הבטיחות לאחר שהילד מאובטח במקומו.

אזהרה: יש לדאוג שכל נוסעי הרכב יהיו חגורים בזמן נסיעה.

אזהרה: יש לוודא שחלקי כיסא הבטיחות או רצועות הבטיחות לא לכודים בדלת המכונית או תחת מושב מתקפל. אם יש מכונית מושב מתקפל, יש לוודא שהוא אינו מקופל ושהוא מאובטח למקומו.

אזהרה: יש לוודא תמיד כי האבזם סגור היטב. אם האבזם אינו סגור, הילד עלול להיפצע.

אזהרה: עפ"י הסטטיסטיקה של התאונות, ילדים בטוחים יותר במושבים האחוריים של הרכב, מאשר אלה הקדמיים.

אזהרה: אין להושיב את ילדך בכיסא הבטיחות בלי היותו מעוגן למושב הרכב.

אזהרה: אין לאפשר לילדים לשחק בקרבת או בתוך כיסא הבטיחות.

אזהרה: חובה להחליף את כיסא הבטיחות בכיסא חדש במידה והרכב היה מעורב בתאונה מכל סוג שהיא.

אזהרה: אין להעביר את כיסא הבטיחות למישהו אחר מבלי

לוודא כי קרא בעיון את הוראות השימוש.

אזהרה: אין להשתמש בריפוד מושב של יצרן אחר בכיסא זה.

אזהרה: לעולם אין להסיר את מערכת רצועות הבטיחות מכיסא

הבטיחות.

אזהרה: חוסר ההתאמה של מידות הגוף של ילדך לכיסא

הבטיחות עלול לגרום לפציעות חמורות במקרה של תאונה.

אזהרה: יש להתקין את כיסא הבטיחות במושב רכב הפונה עם

כיוון הנסיעה.

אזהרה: אין להתקין את כיסא הבטיחות במושב רכב הפונה נגד או

לצד כיוון הנסיעה או על מושב רכב מתקפל.

אזהרה: כדי למנוע חנק, אין לאפשר לילדים לשחק בחגורות בטיחות

ברכב. במידת האפשר, הרחק חגורות שאינן בשימוש.

אזהרה: אין להניח מתחת לכיסא הבטיחות שום חפץ כדי לשנות

זווית ישיבה. במקרה של עצירה פתאומית או תאונה, כיסא

הבטיחות עלול להחליק ועלול לגרום לפציעה חמורה.

אזהרה: במצב התקנה נגד כיוון הנסיעה השימוש בלאטש'ים מותר

עד משקל 13.6 ק"ג.

אזהרה: במצב התקנה עם כיוון הנסיעה השימוש בלאטש'ים מותר

עד משקל 15.9 ק"ג.

אזהרה: יש להשתמש תמיד ברצועת עיגון עליונה.

אזהרה: לאחר שהיית הרכב בשמש יש לבדוק שחלקי הפלסטיק

והמתכת אינם חמים מדי ורק אז להושיב את הילד

במושב.

אזהרה: אין להשאיר דברים רופפים ברכב. בזמן בלימה או תאונה

חפצים אלה ישתחררו ויפגעו את נוסעי הרכב.

אזהרה: וודא שכיסא הבטיחות מעוגן למושב הרכב בעזרת חגורת

הבטיחות של הרכב או באמצעות מערכת הלאטש'ים, גם

אם הילד לא יושב בכיסא. כיסא לא מעוגן עלול להיזרק

ולפצוע את הנוסעים במקרה של פנייה חדה, עצירה

פתאומית או תאונה. 3

אזהרה: אין לעשות שימוש בכיסא בטיחות זה מחוץ לרכב וחוץ

מהשימוש לו יועד לפי מדריך זה.

אזהרה: אין להשתמש בכיסא בטיחות יד שנייה ללא ידיעת

השימוש שלו בעבר.

אזהרה: כדי למנוע פליטה או קשיי נשימה, נדרשת זווית נכונה.

בעת התקנת כיסא הבטיחות, יש לבדוק את מחוון הבועות

בבסיס מושב הבטיחות.

אזהרה: סכנת חנק: לעולם אין להשאיר ילד בכיסא בטיחות כאשר

רצועות הבטיחות רופפות או משוחררות, זה עלול לגרום

לחנק.

אזהרה: לעולם אין להשתמש במושב רכב שבו לא ניתן לאבטח

את כיסא הבטיחות לפי ההוראות במדריך זה.

כיסא בטיחות המותקן באופן שגוי לא יגן על ילדך בעת

תאונה.

אזהרה: אין להתקין כיסא בטיחות זה במושב רכב עם חגורת

בטיחות מתנפחת. הדבר עלול לגרום לפציעה חמורה או

מוות. במקום זה יש להתקין באמצעות לאטש'ים או

להעביר למושב רכב עם חגורת בטיחות רגילה.

אזהרה: על פי המלצת היצרן השימוש בכיסא בטיחות זה ייעשה

עד 8 שנים מהתאריך המצוין בתווית היצרן על בסיס

הכיסא. המלצה זו אינה תקיפה במידה והרכב היה מעורב

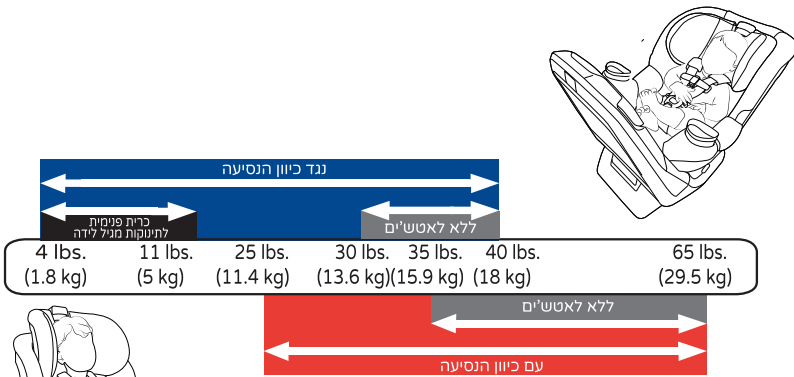
בתאונה, במקרה כזה יש להחליף את כיסא הבטיחות

בכיסא אחר.

אזהרה: כאשר כיסא הבטיחות אינו בשימוש יש לאחסן אותו

הרחק מהישג ידם של ילדים.

אזהרה: יש לוודא כי הילד עומד בדרישות המשקל והגובה.



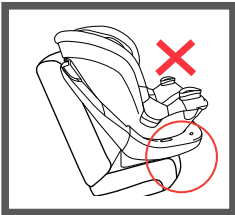
כיסא הבטיחות מתאים לילדים מגיל לידה ועד גיל 6 שנים. משקל 1.8 ק"ג ועד 29.5 ק"ג | גובה מקסימלי 125 ס"מ.

כרית גוף פנימית וכרית ראש פנימית מתאימות לשימוש ממשקל 1.8 ק"ג עד למשקל 5 ק"ג.

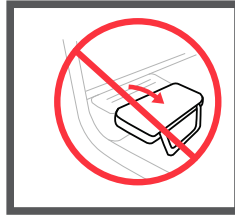
עבור פגים ותינוקות במשקל נמוך יש להיוועץ ברופא לפני השימוש בכיסא הבטיחות. תינוקות קטנים עלולים לסבול מקשיי נשימה או בעיות רפואיות אחרות כאשר הם במנח ישיבה.

מיקום כיסא הבטיחות ברכב:

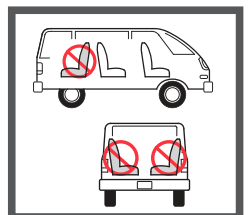
אין להתקין את מושב הבטיחות במקומות המסומנים.



יש לוודא שבסיס כיסא הבטיחות אינו חורג ביותר מ-7.6 ס"מ מעבר לקצה מושב הרכב.



אין למקם את הכיסא במושב רכב עם משענת גב מתקפלת.



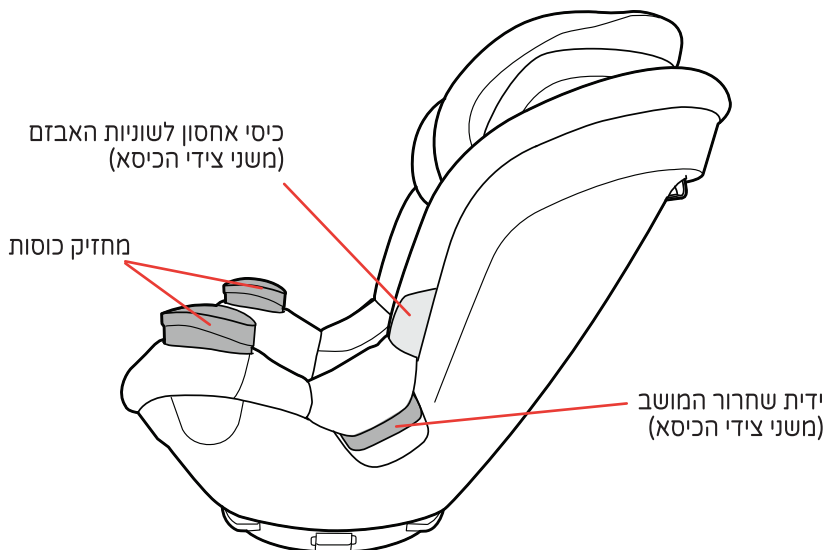
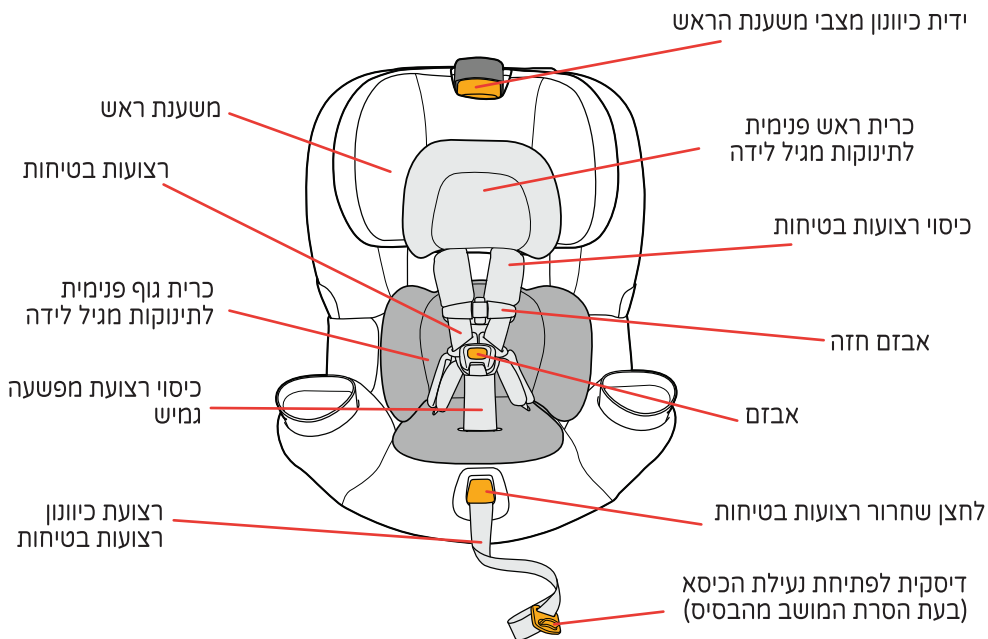
מושב רכב צידי או נגד כיוון הנסיעה.

אזהרה: בעת התקנת מושב בטיחות במצב נגד כיוון הנסיעה, אין להניח כיסא זה במושב רכב קדמי עם כרית אויר פעילה.

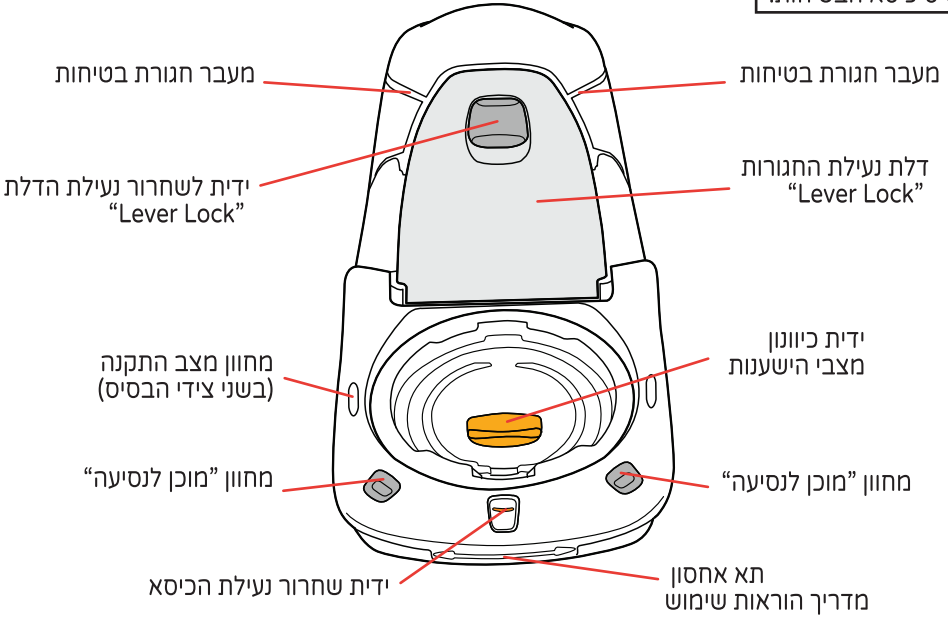


המושב האחורי הוא המקום הבטוח ביותר עבור ילדים בני 12 ומטה. קרא במדריך הרכב שברשותך לגבי התקנת ריסון לילדים.

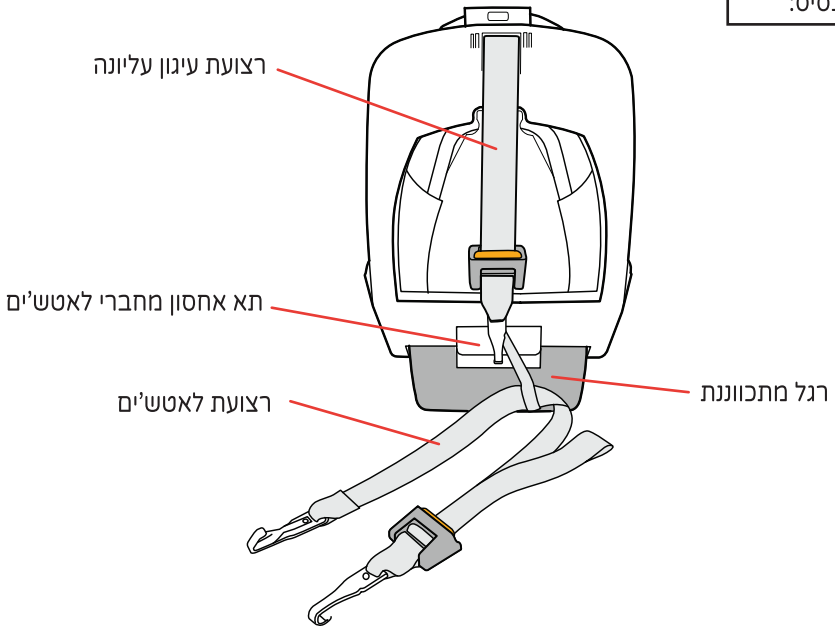
מבנה כיסא הבטיחות:



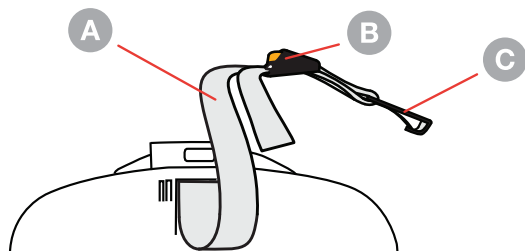
בסיס כיסא הבטיחות:



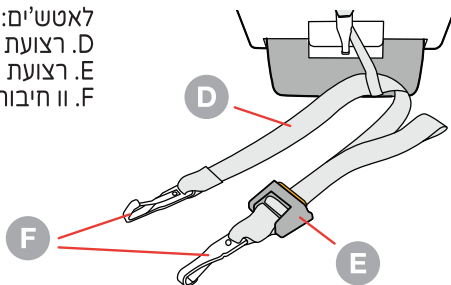
גב הבסיס:



רצועת עיגון עליונה:
 A. רצועת עיגון עליונה
 B. רצועת כיוון רצועת עיגון עליונה
 C. רצועת עיגון עליונה



לאטש'ים:
 D. רצועת לאטש'ים
 E. רצועת כיוון לאטש'ים
 F. חייבור הלאטש'ים

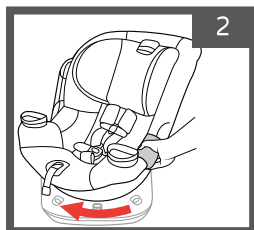


התקנת הבסיס:

אזהרה: יש לוודא כי כיסא הבטיחות מוטה כראוי כך שראשו של ילדך אינו נופל קדימה. תינוקות עלולים להתקשות לנשום בעת הישיבה והדבר עלול להגביר את הסיכון לפציעה חמורה או מוות.

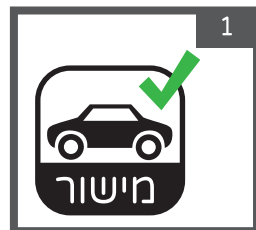
ישנן שלוש אפשרויות התקנה לבסיס באמצעות לאטש'ים, חגורת בטיחות של הרכב (כתפיים+ מותנים) או חגורת בטיחות של מותניים. יש להשתמש תמיד ברצועת עיגון עליונה.

לתשומת ליבך! לפני תחילת התקנת הבסיס יש להסיר את מושב הבטיחות מהבסיס.

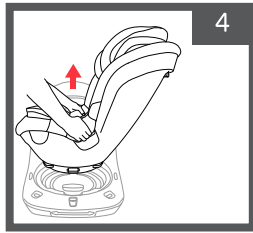


הסרת מושב הבטיחות מהבסיס:

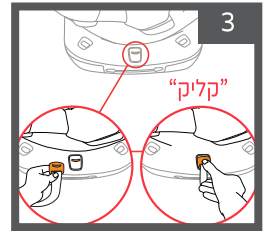
יש לאתר את ידית שחרור המושב וללחוץ עליה כמתואר באיור. סובב את המושב עד לנקודת העצירה באמצע, כמתואר באיור.



יש לוודא שהרכב חונה במישור בעת התקנת כיסא הבטיחות. חובה לוודא כי המושב מוסר מהבסיס לפני ההתקנה, על מנת שתוכל להתאים את מנח הישיבה.



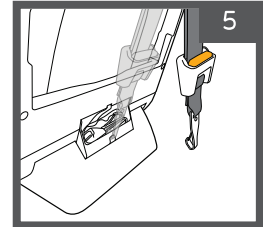
לחץ על שתי ידידות שחרור המושב והרם את המושב כדי להסירו מהבסיס. הנח את מושב Fit360 בצד עד לסיום התקנת הבסיס.



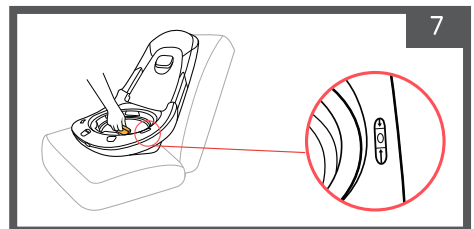
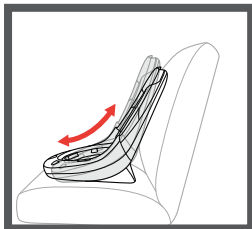
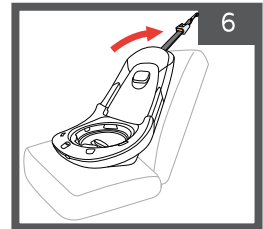
הכנס ולחץ את הדיסקית לפתיחת נעילת הכיסא לתוך פתח שחרור נעילת המושב בבסיס, כפי שמוצג, עד יישמע "קליק" המוודא את שחרור הנעילה.

לתשומת ליבך: הדיסקית לפתיחת נעילת הכיסא נמצאת בקצה רצועת כיוון הרצועות

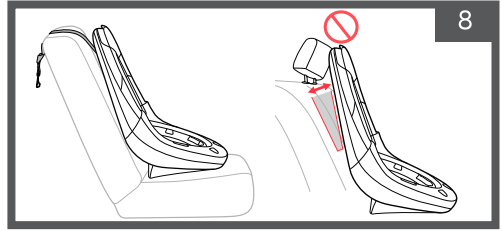
לפני הנחת הבסיס על מושב הרכב, יש להסיר את רצועות העיגון העליונה ממקום אחסונה בגב הבסיס.



הנח את הבסיס על מושב הרכב שנבחר. יש לוודא שהוא לא חוסם את אבזם חגורת רכב. הנח רצועת העיגון העליונה על גב מושב הרכב.



אתר את ידידת כיוון המצבים והרם הידית על ידי החלקתה קדימה או אחורה. אתר את מחוון מפלס הבועות והתאם את זווית הבסיס לכל מנה כאשר הבועה ממוקמת בין הפסים במחוון.



בדוק שמשענת הראש של מושב הרכב אינה מפריעה למשענת ראש של הבסיס. במידה ומשענת הראש של הרכב דוחפת את בסיס הכיסא קדימה, יש לבדוק במדריך הרכב כיצד להסיר את משענת הראש של המושב. במידה ולא ניתן להסיר, הרם את משענת הראש של הרכב או העבר את כיסא הבטיחות למושב רכב אחר.

כעת ישנן שלוש אפשרויות התקנה לבחירתך:

התקנה באמצעות לאטש'ים - עמ' 10

התקנה באמצעות חגורת כתפיים ומותניים - עמ' 12

התקנה באמצעות חגורת מותניים בלבד - עמ' 14

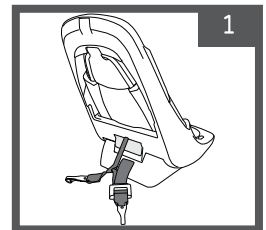
התקנת הבסיס באמצעות לאטש'ים:

⚠ אזהרה: בשימוש במערכת הלאטש'ים יש לשים לב!
נגד כיוון הנסיעה: אין להתקין בשיטה זו עבור ילד השוקל יותר מ- 13.6 ק"ג!
עם כיוון הנסיעה: אין להתקין בשיטה זו עבור ילד השוקל יותר מ- 15.9 ק"ג!

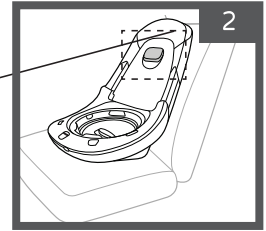
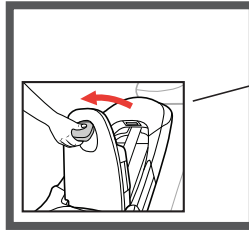
⚠ אזהרה: בעת התקנה עם לאטש'ים בלבד, יש לוודא שחגורת הבטיחות לא חגורה מאחורי כיסא הבטיחות.

⚠ אזהרה: יש להשתמש תמיד ברצועת עיגון עליונה.

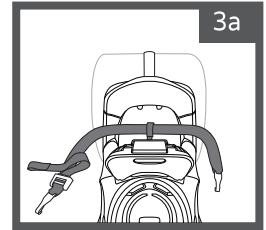
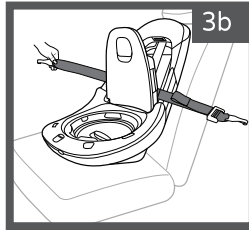
שחרר את רצועות הלאטש'ים מתא האחסון. יש לוודא שרצועת כיוון הלאטש'ים משוחררת לכל אורכה.



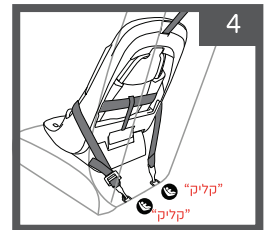
כאשר הבסיס מותאם לזווית הנכונה, פתח את דלת נעילת החגורות LeverLock. אתר את הידית במרכז הדלת ואחוז בחלקה העליון, דחף פנימה עם האגודל והרם למעלה באמצעות האצבעות. (כמתואר באיור).



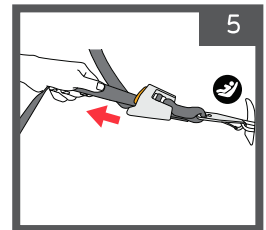
משוך את רצועת הלאטש'ים דרך הפתח במסגרת הבסיס (a). לאחר מכן נתב את הרצועה בין מסגרת הבסיס לדלת נעילת החגורות LeverLock, כמתואר באיור (b).



אתר את עוגני הלאטש'ים ברכיך. חבר את שני מחברי רצועות הלאטש'ים לעוגני הלאטש'ים ברכב עד הישמע "קליק" הנעילה.



משוך כלפי מעלה את קצה רצועת כיוון הלאטש'ים עד למתיחה מלאה. יש להקפיד כי הרצועות מהודקות, ישרות ואינן מסובבות.



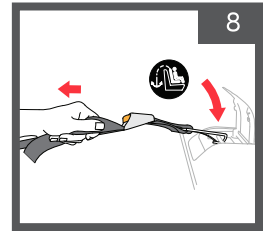
⚠ אזהרה: בשימוש במערכת הלאטש'ים יש לשים לב! נגד כיוון הנסיעה: אין להתקין בשיטה זו עבור ילד השוקל יותר מ- 13.6 ק"ג! עם כיוון הנסיעה: אין להתקין בשיטה זו עבור ילד השוקל יותר מ- 15.9 ק"ג!

6. יש לוודא שרצועת הלאטש'ים מונחת ישר ומנותבת דרך מעברי החגורה משני צידי מסגרת הבסיס.

דחף את דלת נעילת החגורות וסגור אותה, יש לוודא כי הדלת ננעלת במקומה, עם הישמע "קליק" הנעילה.



אתר את זו העגינה במושב הרכב וחבר אליו את רצועת העיגון העליונה. משוך את רצועת הכוונון והדק את רצועת העיגון העליונה. יש להשתמש תמיד ברצועת העיגון העליונה.



בדוק את עצמך:

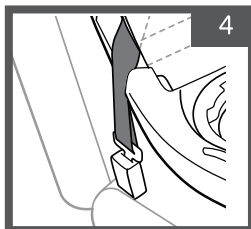
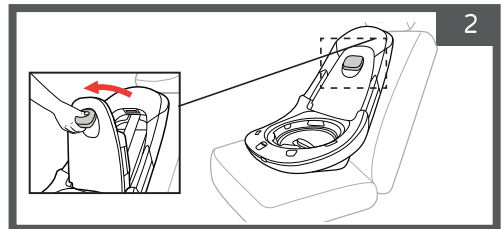
- ✓ לפני השימוש תפוס בשני צידי הבסיס קרוב למעברי החגורה, משוך את הכיסא ובדוק שמרווח התנועה של בסיס הכיסא אינו עולה על 2.5 ס"מ - מצד לצד, קדימה ואחורה.
- ✓ יש לוודא כי הבסיס מאובטח במקומו ומושב הכיסא פונה לכיוון הרצוי: נגד כיוון הנסיעה או עם כיוון הנסיעה.
- עבור תינוק מגיל לידה, יש לוודא כי ראשו של התינוק אינו נופל קדימה. במידה ונחוץ יש לכוון את זווית הבסיס מחדש. פתח את דלת המנעול, שחרר את רצועת הלאשט'ים, כוונן מחדש את זווית השכיבה וחזור על שלבי התקנה כדי לוודא שכיסא הבטיחות מותקן כהלכה.
- ✓ יש לבדוק את ההתקנה לפני כל שימוש.

התקנת הבסיס באמצעות חגורת כתפיים + מותניים:

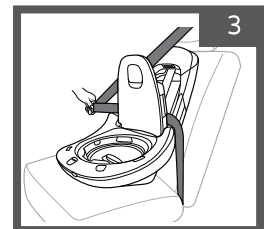
אזהרה: יש להשתמש תמיד ברצועת עיגון עליונה.

1. כאשר הבסיס מותאם לשכיבה הנכונה, פתח את דלת נעילת החגורות LeverLock.

אתר את הידית במרכז הדלת אחוז בחלקה העליון, דחף פנימה עם האגודל והרם למעלה באמצעות האצבעות.

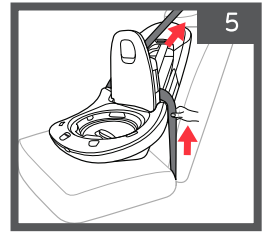


סגור את אבזם חגורת הרכב.

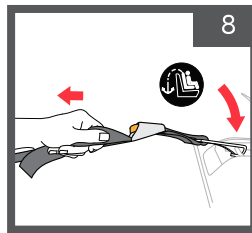
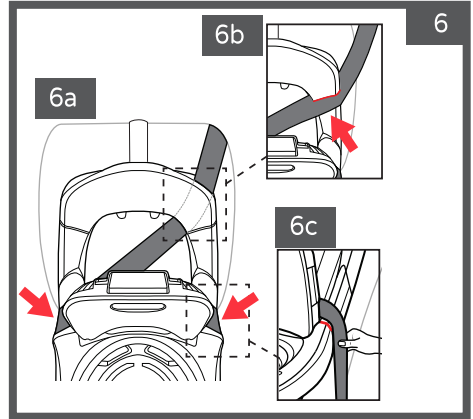


משוך החוצה את חגורת הבטיחות (כתפיים + מותניים), נתב את חגורת הבטיחות בין מסגרת הבסיס ודלת נעילת החגורות.

משוך והדק את חגורת הכתפיים וחגורת המותניים.



יש לוודא כי חגורת הבטיחות מונחת שטוחה מעל מעבר החגורה משני צידי מסגרת בסיס (a). לאחר מכן נתב את חגורת הכתפיים לרוחב החלק האחורי של בסיס מסגרת והחלק אותה לתוך מעבר חגורת הכתפיים בצד הנגדי של אבזם הרכב (b). יש לוודא כי חגורת המותניים לא מחליקה למטה, לקצה הקדמי של מעבר החגורה (c).



אתר את וו העגינה במושב הרכב וחבר אליו את רצועת העיגון העליונה. משוך את רצועת הכוונן והדק את רצועת העיגון העליונה. יש להשתמש תמיד ברצועת העיגון העליונה.

דחף את דלת נעילת החגורות וסגור אותה, יש לוודא כי הדלת ננעלת במקומה, עם הישמע "קליק" הנעילה.

בדוק את עצמך:

- ✓ לפני השימוש תפוס בשני צידי הבסיס קרוב למעברי החגורה, משוך את הכיסא ובדוק שמרווח התנועה של בסיס הכיסא אינו עולה על 2.5 ס"מ - מצד לצד, קדימה ואחורה.
- ✓ ש לוודא כי הבסיס מאובטח במקומו ומושב הכיסא פונה לכיוון הרצוי: נגד כיוון הנסיעה או עם כיוון הנסיעה.
- עבור תינוק מגיל לידה, יש לוודא כי ראשו של התינוק אינו נפל קדימה. במידה ונחוץ יש לכוון את זווית הבסיס מחדש. פתח את דלת המנעול, שחרר את חגורת הבטיחות, כוון מחדש את זווית השכיבה וחזור על שלבי התקנה כדי לוודא שכיסא הבטיחות מותקן כהלכה.
- ✓ יש לבדוק את ההתקנה לפני כל שימוש.

אזהרה: יש להשתמש תמיד ברצועת עיגון עליונה.

כאשר הבסיס מותאם לזווית הנכונה, פתח את דלת נעילת החגורות LeverLock.

בהתקנה באמצעות חגורת המותניים בלבד

במצב התקנה עם כיוון הנסיעה:

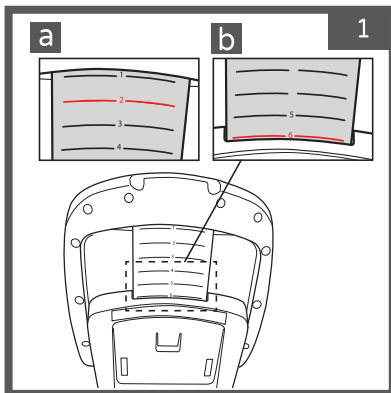
עבור ילד במשקל 11.4-18 ק"ג -

יש לכוון את הבסיס למצב 2 בלבד (a).

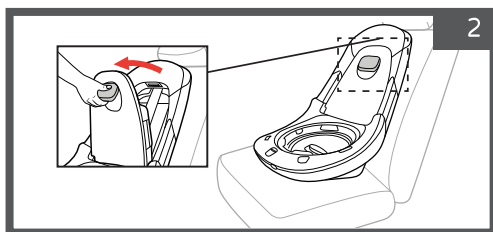
עבור ילד במשקל מעל 18 ק"ג -

יש לכוון את הבסיס למצב 6 בלבד (b).

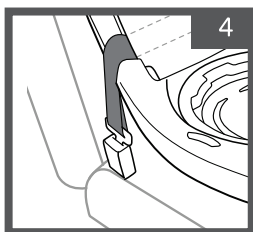
עבור מצב התקנה זה (b) זה תקין אם הבועה נמצאת מחוץ לקווי המחווין.



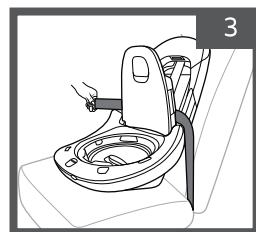
אתר את הידית במרכז הדלת אחוז בחלקה העליון, דחף פנימה עם האגודל והרם למעלה באמצעות האצבעות.



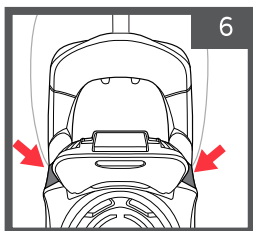
סגור את אבזם חגורת הרכב.



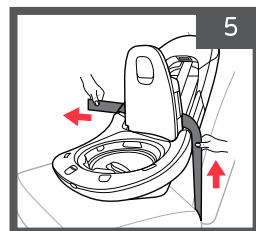
משוך החוצה את חגורת הבטיחות (מותניים), נתב את חגורת המותניים בין מסגרת הבסיס ודלת נעילת החגורות.

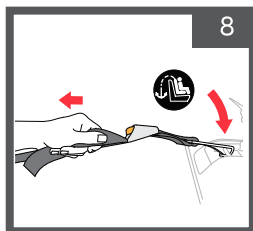


יש לוודא כי חגורת המותניים מונחת שטוחה מעל מעבר החגורה משני צידי מסגרת הבסיס.



משוך והדק את חגורת המותניים.





אתר את וו העגינה במושב הרכב וחבר אליו את רצועת העיגון העליונה.
משוך את רצועת הכוונון והדק את רצועת העיגון העליונה. יש להשתמש תמיד ברצועת העיגון העליונה.

דחף את דלת נעילת החגורות וסגור אותה, יש לוודא כי הדלת ננעלת במקומה, עם הישמע "קליק" הנעילה.

בדוק את עצמך:

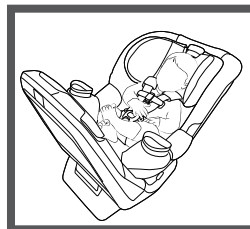
- ✓ לפני השימוש תפוס בשני צידי הבסיס קרוב למעברי החגורה, משוך את הכיסא ובדוק שמרווח התנועה של בסיס הכיסא אינו עולה על 2.5 ס"מ - מצד לצד, קדימה ואחורה.
- ✓ ש לוודא כי הבסיס מאובטח במקומו ומושב הכיסא פונה לכיוון הרצוי: נגד כיוון הנסיעה או עם כיוון הנסיעה.
- עבור תינוק מגיל לידה, יש לוודא כי ראשו של התינוק אינו נופל קדימה. במידה ונחוץ יש לכוון את זווית הבסיס מחדש. פתח את דלת המנעול, שחרר את חגורת המותניים, כוון מחדש את זווית
- ✓ השכיבה וחזור על שלבי התקנה כדי לוודא שכיסא הבטיחות מותקן כהלכה.
- יש לבדוק את ההתקנה לפני כל שימוש.

דגשים לגבי התקנת המושב נגד כיוון הנסיעה מ-1.8 ק"ג עד 18 ק"ג:

אזהרה: לעולם אין להשתמש במושב הבטיחות ללא הבסיס!

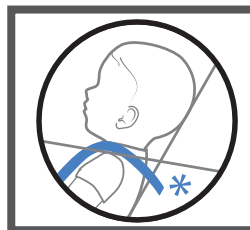
התקנה נגד כיוון הנסיעה לילדים במשקל 1.8 ק"ג עד 18 ק"ג | נובה מקסימלי 109 ס"מ.

השימוש בכרית ראש פנימית וכרית גוף פנימית לתינוקות מגיל לידה:
עם הכריות הפנימיות - ממשקל 1.8 ק"ג ועד 5 ק"ג
ללא הכריות הפנימיות - ממשקל 5 ק"ג ועד 18 ק"ג



לתשומת ליבך:

בהתקנה נגד כיוון הנסיעה יש לוודא כי רצועות הכתפיים ממוקמות בגובה כתפי הילד או מעט מתחתיהן.



אזהרה: התקנת כיסא בטיחות זה במצב נגד כיוון הנסיעה מיועד רק עבור ילדים העומדים בכל הדרישות המוצגות כאן. במידה והילד לא מתאים לדרישות הללו מכיוון שהילד גדול מדי, יש לבדוק את הנחיות למצב התקנה עם כיוון הנסיעה.

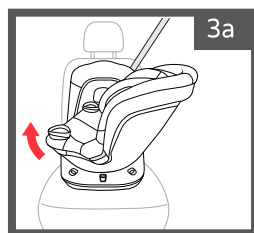
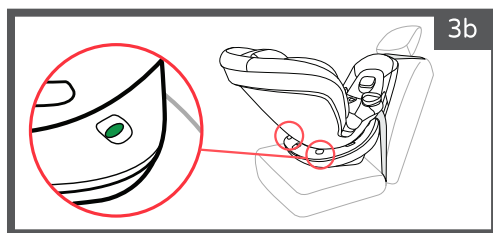
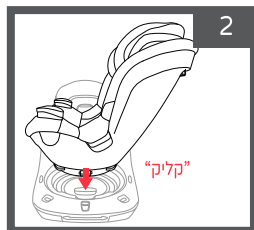
אזהרה: עד גיל שנה כיסא הבטיחות חייב להיות במצב נגד כיוון הנסיעה.

אזהרה: עבור פגים ותינוקות במשקל נמוך יש להיוועץ ברופא לפני השימוש בכיסא הבטיחות.

אזהרה: יש לוודא כי כיסא הבטיחות מוטה כראוי כך שראשו של ילדך אינו נופל קדימה. תינוקות עלולים להתקשות לנשום בעת הישיבה והדבר יכול להגביר את הסיכון לפציעה חמורה או מוות.

1. יש לוודא שהבסיס מותקן כהלכה ומאובטח במקומו.

החזק את כיסא הבטיחות מעל הבסיס כאשר הוא פונה בזווית של 90 מעלות, ישר את הכיסא מעל תחתית הבסיס והכנס אותו למקומו עד הישמע "קליק" הנעילה.

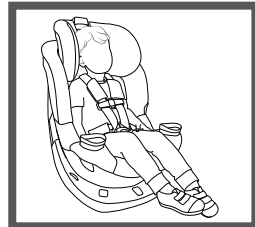


סובב את הכיסא הבטיחות למצב נגד כיוון הנסיעה (a). יש לוודא כי מחוון הנסיעה מסומן בירוק ולא באדום (b), ורק אז הוא מוכן לנסיעה. אם המחווון מסומן באדום יש לסובב את הכיסא עוד קצת, מבלי ללחוץ על ידיית השחרור, עד אשר ננעל במקומו.

דגשים לגבי התקנת המושב עם כיוון הנסיעה מ-11.4 ק"ג עד 29.5 ק"ג:

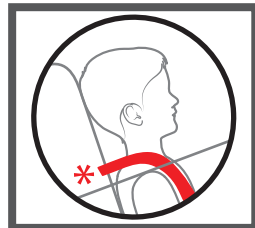
אזהרה: לעולם אין להשתמש במושב הבטיחות ללא הבסיס!

התקנה עם כיוון הנסיעה לילדים במשקל מ-11.4 ק"ג עד 29.5 ק"ג מינימום גיל שנה | גובה מקסימלי 125 ס"מ



לתשומת ליבך:

בהתקנה עם כיוון הנסיעה יש לוודא כי רצועות הכתפיים ממוקמות בגובה כתפי הילד או מעט מעליהן.
יש לוודא החלק העליון של אוזני הילד נמצא מתחת לחלק העליון של משענת הראש.

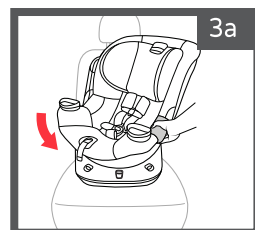
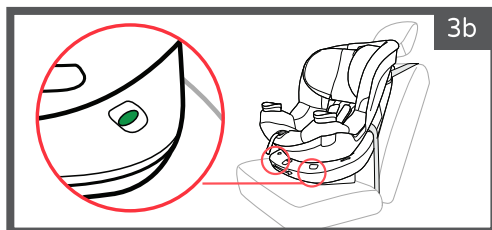


אזהרה: אין להתקין את כיסא הבטיחות במצב זה עבור תינוק שטרם מלאה לו שנה.

אזהרה: בהתקנה במצב עם כיוון הנסיעה יש לוודא כי התינוק עומד בכל דרישות הגיל והמשקל המצויינות במדריך זה.

1. יש לוודא שהבסיס מותקן כהלכה ומאובטח במקומו.

החזק את כיסא הבטיחות מעל הבסיס כאשר הוא פונה בזווית של 90 מעלות, ישר את הכיסא מעל תחתית הבסיס והכנס אותו למקומו עד הישמע "קליק" הנעילה.



סובב את הכיסא הבטיחות למצב עם כיוון הנסיעה (3a).
יש לוודא כי מחוון הנסיעה מסומן בירוק ולא באדום (3b), ורק אז הוא מוכן לנסיעה.
אם המחווון מסומן באדום יש לסובב את הכיסא עוד קצת, מבלי ללחוץ על ידיית השחרור,
עד אשר ננעל במקומו.

חגירת הילד באמצעות רצועות הבטיחות של כיסא הבטיחות:

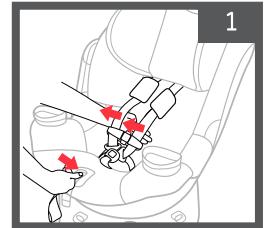
אזהרה: וודא שרצועות הבטיחות אינן רפויות וממוקמות בגובה כתפי הילד.

אזהרה: יש להלביש את הילד בבגדים מתאימים שלא יפריעו לחגירתו ברצועת הבטיחות.

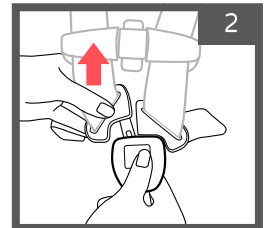
להתאמה מירבית לתינוקות מגיל לידה יש להשתמש בכרית גוף פנימית ובכרית משענת ראש עד למשקל 5 ק"ג.

יש לשים לב שרצועת המפשעה אינה ממוקמת מתחת לילד, במידה וכן יש למקמה מחדש.
כאשר משנים את כיסא הבטיחות ממצב נגד כיוון הנסיעה למצב עם כיוון הנסיעה יש למקם את רצועות המפשעה בחלקה הקדמי (ראה עמ' 23 - התאמת רצועת מפשעה).

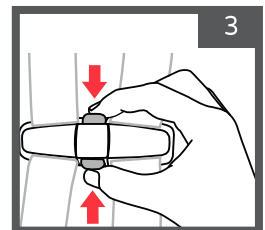
שחרר את רצועות הבטיחות. לחץ על לחצן שחרור הרצועות בקדמת הכיסא ומשוך את שתי הרצועות קדימה על מנת להרחיבן.



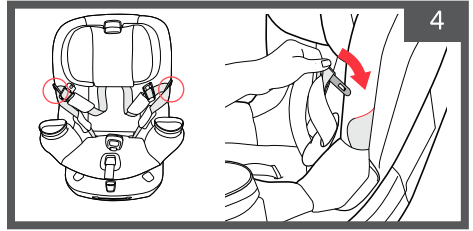
פתח את אבזם הרצועות. לחץ על הכפתור באבזם הרצועה ומשוך החוצה את שתי הלשוניות.



פתח את אבזם החזה. לחץ על שני הכפתורים (עליון ותחתון) במרכז אבזם החזה ומשוך את שני החלקים לכיוון נגדי.

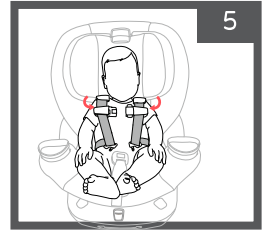


הנח את רצועות הבטיחות משני צידי הכיסא, ועל מנת שלא יפריעו בשלב זה יש לאתר את כוסי לשוניות האבזם משני צידי הכיסא ולהכניס כל לשונית לכיס המתאים לה (כמתואר באיור).

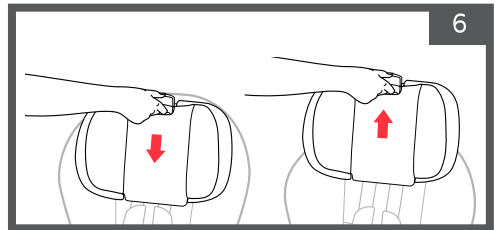


לתשומת ליבך: במידה והבסיס מותקן באמצעות חגורת מותניים בלבד (עמוד 14) במצב התקנה עם כיוון הנסיעה, יש לראות הוראות מיוחדות בעמוד 21.

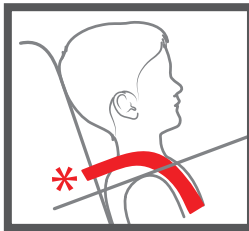
הושב את ילדך בכיסא הבטיחות כאשר הוא נשען לאחור במלואו. משוך את רצועות הבטיחות מעבר לכתפי הילד ומסביב למותניים. יש לוודא שרצועות הבטיחות אינן מסובבות או מפותלות. אין להשתמש בבגדים, כגון מעילי חורף ושמיות המפריעים לחגירה נכונה ומנח נכון של רצועות הבטיחות. יש לוודא כי רצועות הבטיחות מונחות באופן ישר ושטוח על כתפי הילד, כך שהבגדים צמודים לגופו, שהילד אינו יכול לרכון קדימה ושלבזם החזה ממוקם במרכז החזה של ילדך, בקו בית השחי.



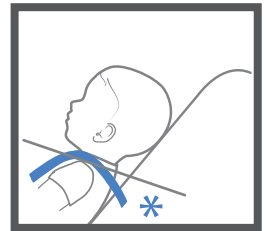
התאם את גובה רצועות הבטיחות על ידי לחיצה על ידית כיווןן משענת הראש, כלפי מעלה או מטה (כמתואר באיור). על הרצועות להיות רופפות על מנת לא להפריע לכיווןן. יש לוודא כי משענת הראש נעולה במצב הנבחר לפני שמהדקים את הרצועות.



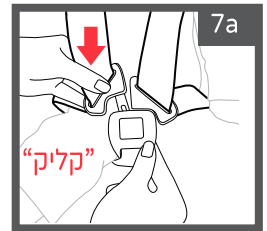
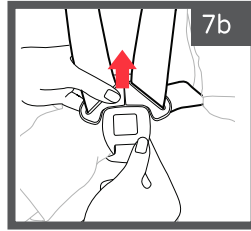
עם כיוון הנסיעה:
רצועות הכתפיים צריכות להיות בגובה כתפי הילד או מעט מעליהן.



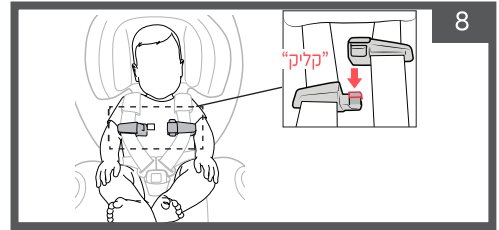
נגד כיוון הנסיעה:
רצועות הכתפיים צריכות להיות בגובה כתפי הילד או מעט מתחתיהן.



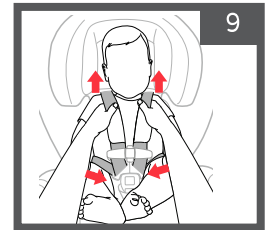
נעילת הרצועות. הכנס את שתי הלשוניות לאבזם הרצועה, עד הישמע "קליק" הנעילה (7a). יש למשוך את שתי הלשוניות על מנת לוודא כי הן נעולות היטב (7b).



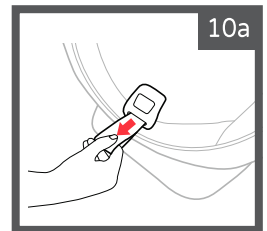
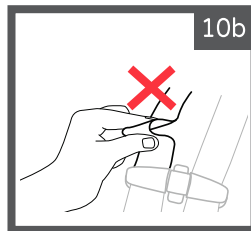
נעילת אבזם החזה. יש להצמיד את שני החלקים ולסגור אותם. הזז את הלחצן בחצי האבזם העליון והצמד לחצי התחתון עד הישמע "קליק" הנעילה. יש לוודא שהרצועות ישירות ומונחות במרכז כתפי ילדך.



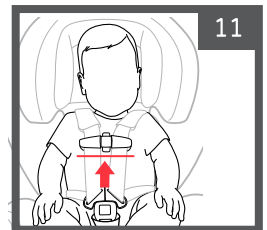
משוך את אבזם החזה וכיסוי רצועות הכתפיים מצווארו של ילדך לכיוון אבזם הכיסא. משוך והדק את שתי הרצועות יחד.

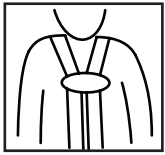


משוך באיטיות את רצועת כיוונון הרצועות עד שרצועות הבטיחות מהודקות (10a). במידה ואפשר לצבוט את רצועות הכתפיים, הרצועות אינה מהודקות ויש למשוך את רצועת הכיוונון ולהדק בהתאם (10b).



מקם את כיסוי רצועות הכתפיים על כתפי ילדך. מקם את אבזם החזה במרכז החזה של ילדך, בקו בית השחי. **לתשומת ליבך:** יש לוודא כי רצועות הבטיחות מונחות ישר במרכז כתפי הילד, ואינן מסובבות או מפותלות.

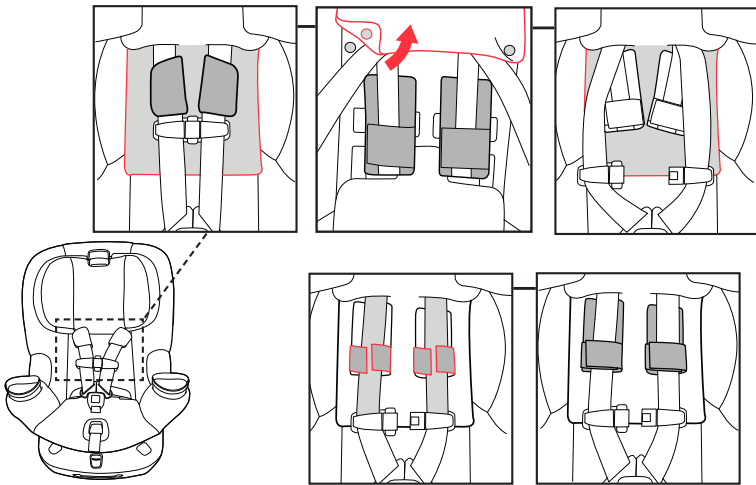




אזהרה: יש לוודא שרצועות הבטיחות מונחות באופן בטיחותי על כתפי ילדך. חגירה לא נכונה יכולה לגרום לפציעה או למוות במקרה של עצירה פתאומית או תאונה.

הוראות מיוחדות לשימוש ברפידות אחיזה בעת שימוש בכיסא הבטיחות Fit360 במצב התקנה עם כיוון הנסיעה וחגירת באמצעות חגורת המותניים בלבד

רפידות אחיזה מיועדות רק במצב התקנה עם כיוון הנסיעה וחגירת באמצעות חגורת המותניים בלבד (עמוד 14), עבור ילד במשקל 11.4 עד 29.5 ק"ג. אין להשתמש ברפידות האחיזה עבור שום מצב התקנה אחר.



הסר את כיסוי רצועות הכתפיים, פתח את אבזם החזה. הרם את ריפוד משענת הראש ושחרר את הרפידה משני הצדדים. משוך את רפידות האחיזה מאחורי ריפוד משענת הראש והנח אותם במצב שטוח כנגד ריפוד משענת הראש. סגור מחדש את שני האבזמים.

שחרר את הוו ואת רצועות הלולאה שעל רפידות האחיזה והנח את רצועת הבטיחות בתוך רפידות האחיזה וחבר את הוו ורצועות הלולאה מעל רצועות הבטיחות. יש לחזור על הפעולה עבור הצד השני. יש לוודא כי רצועות הבטיחות אינן מפותלות.

בדוק את עצמך:

יש לוודא כי רצועות הבטיחות הדוקות. במידה ואפשר לצבוט את הרצועה היא אינה הדוקה מספיק, יש לשוב ולהדק. בדוק שהרצועות אינן לוחצות על ילדך או גורמות לו לאי נעימות.

כדי לשפר את הושבת תינוקות מגיל לידה בכיסא הבטיחות יש להשתמש בכרית גוף פנימית ובכרית פנימית של משענת ראש. אין להוסיף ריפוד מתחת או מאחורי הילד, יש להשתמש רק בריפוד שסופק על ידי Chicco.

רצועות הבטיחות חייבות להיות מונחות ישר על כתפי הילד, לא מסובבות או מפותלות. יש לבדוק את גובה רצועות הבטיחות:

נגד כיוון הנסיעה: רצועות הכתפיים צריכות להיות **בגובה כתפי הילד או מעט מתחתיהן.**

עם כיוון הנסיעה: רצועות הכתפיים צריכות להיות **בגובה כתפי הילד או מעט מעליהן.**

מיקום אבזם החזה בעת הנעילה חייב להיות בקו חזה הילד וקו בית השחי. לא מעליו ולא מתחתיו.

יש להלביש את הילד בבגדים מתאימים שלא יפריעו לחגירתו ברצועת הבטיחות.

אין לחגור ילד עם שמיכה. במידת הצורך יש להניח שמיכה על ילדך מעל הרצועות.

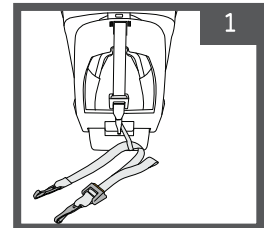
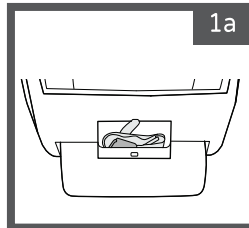


אזהרה: יש לוודא שרצועות הבטיחות ממוקמות באופן בטיחותי על כתפי ילדך. חגירה לא נכונה יכולה לגרום לפציעה או למוות במקרה של עצירה פתאומית או תאונה.

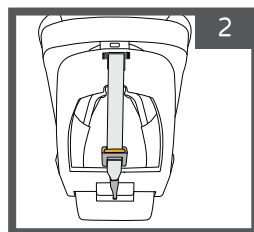
אחסון לאטש'ים ורצועת עיגון עליונה:

אזהרה: יש לוודא כי רצועות הלאטש'ים מאוחסנות במקומן, כאשר אינן בשימוש.

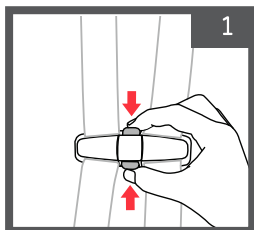
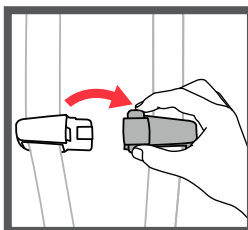
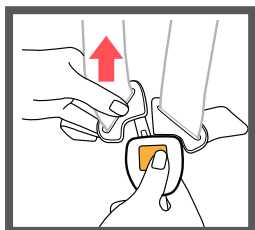
אחסון רצועות הלאטש'ים: יש לאחסן את שתי הרצועות כאשר אינן בשימוש. אחסן אותן בתאים הממוקמים בחלק האחורי של הבסיס (1a).



אחסון רצועת עיגון עליונה: יש לאחסן את רצועת העיגון העליונה כאשר אינה בשימוש. יש לחבר אותה לוו בגב הבסיס ולהדק אותה.



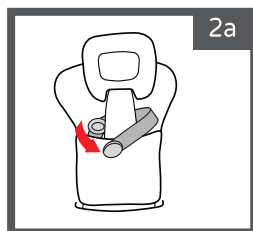
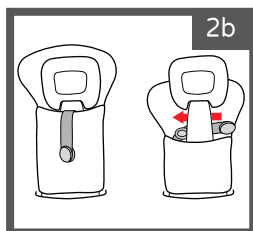
כיסוי רצועת המפשעה:



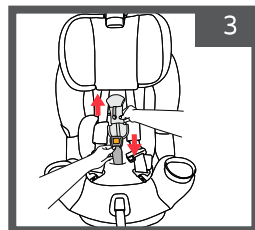
הסרת כיסוי רצועת המפשעה:

פתח את אבזם החזה והוצא את הלשוניות מאבזם הכיסא.

שחרר את אבזם ההצמדה (2a) ומשוך את הרצועה החוצה מאחורי אבזם הרצועה (2b) (כמתור באיור).

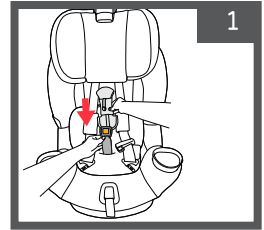


משוך את האבזם כלפי מטה ובו זמנית משוך כלפי מעלה את כיסוי רצועת המפשעה.

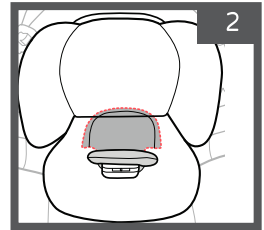


חיבור כיסוי רצועת המפשעה:

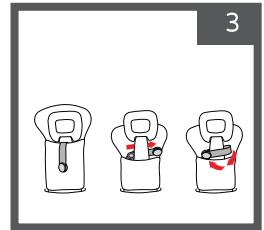
כדי לחבר את כיסוי רצועת המפשעה, החלק את האבזם כלפי מעלה דרך כיסוי הרצועה.



יש להכניס כלפי מטה את החלק התחתון של כיסוי הרצועה, עם הכנפיים, מאחורי האבזם דרך המפתח בכרית הגוף הפנימית.



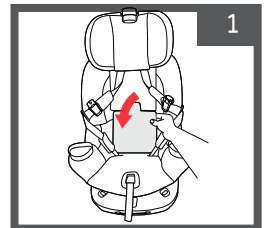
מקם את כיסוי רצועת המפשעה סביב האבזם דרך המפתח באבזם.
הדק את אבזמי ההצמדה כדי לאבטח את כיסוי רצועת המפשעה במקומה.



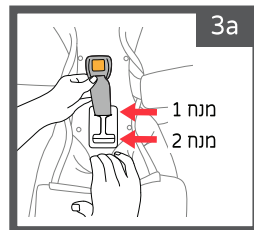
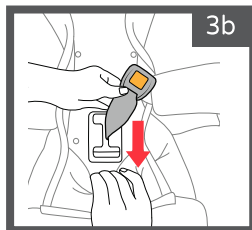
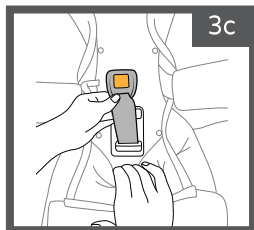
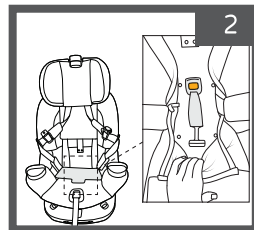
התאמת רצועת המפשעה:

במידה ורצועת המפשעה נמצאת מתחת לילד יש להתאימה מחדש. בעת שימוש במצב התקנה עם חגורת המותניים בלבד (עמוד 14), רצועת המפשעה חייבת להיות במנח 1 בלבד.

הכנס את לשוניות האבזם לכיסי הלשוניות. החלק כלפי מטה את החלק התחתון של ריפוד משענת הגב והסר אותו מהשרוול שמאחורי החלק העליון של ריפוד משענת הגב (כמתאר באיור). משוך את אבזם המפשעה דרך ריפוד המושב.



משוך קדימה את החלק התחתון של ריפוד משענת הגב ואת ריפוד החלק התחתון של המושב על מנת לאתר את תא רצועות המפשעה שמתחתיו.



כאשר רצועת המפשעה במנח 1 (3a), נתב את רצועת המפשעה קדימה דרך תא רצועת המפשעה (3b) ומשוך את רצועת המפשעה דרך מנח 2 (3c). השחל את רצועת המפשעה דרך מפתח רצועת המפשעה הנכון בריפוד המושב ומקם מחדש את ריפוד המושב במקומו. כדי למקם את רצועת המפשעה חזרה במנח 1, יש לחזור על אותן פעולות בסדר הפוך.

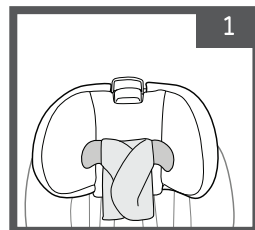
כרית ראש פנימית וכרית גוף פנימית לתינוק מגיל לידה ועד 5 ק"ג:

אזהרה: יש להשתמש בכרית ראש פנימית ובכרית גוף פנימית לתינוקות ממשקל 1.8 ק"ג עד 5 ק"ג בלבד.

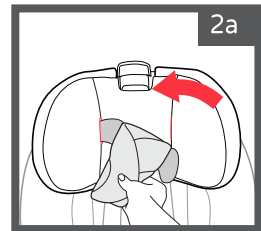
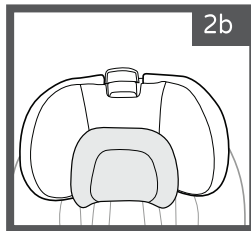
אזהרה: תמיד יש להשתמש בשתי הכריות בו זמנית.

אזהרה: כדי להבטיח התאמה טובה יותר לתינוקות קטנים יותר ייתכן ויהיה צורך להשתמש בכרית פנימית. אין להשתמש בשום תוספת או כרית אחרת מלבד של CHICCO אשר סופקה על ידי היצרן.

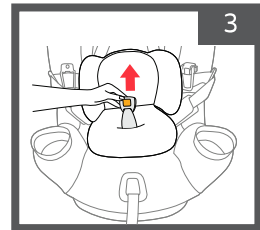
קפל את חלקי הצד של כרית משענת הראש למרכז הכרית (כמתואר באיור).



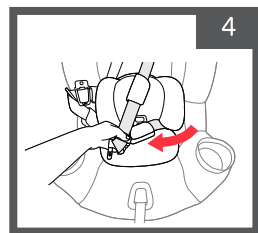
כאשר שני לוחות הפלסטיק גלויים, אתר את אחד הפתחים בריפוד משענת הראש. החלק את הלוח המתאים לתוך המפתח (2a). חזור על אותה פעולה עבור הצד השני (2b).



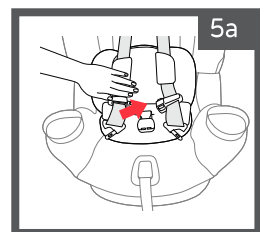
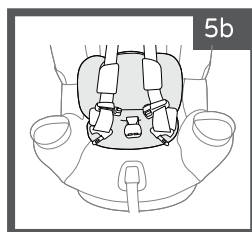
השחל את אבזם המפשעה דרך החריץ בחלק התחתון של כרית הגוף הפנימית.



משוך את שתי רצועות הבטיחות לעבר צידי כרית הגוף הפנימית.



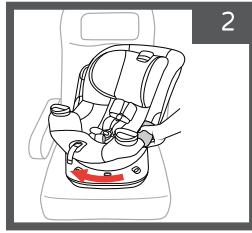
יש לדחוף את כרית הגוף הפנימית בחוזקה לכיוון הכיסא (5a) על מנת לוודא שהיא ממוקמת במקומה (5b).



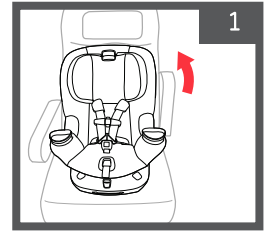
שימוש במטוסים:

כיסא הבטיחות Chicco של Fit360 מומלץ לשימוש במטוסים לשם הגנה על ילדך במהלך ההמראה, הנחיתה והמערבולת ויעניק לו נוחות מיירבית.

כיסא בטיחות מדגם זה מתאים לשימוש במטוסים, אך יש להיוועץ בחברת התעופה. השימוש רק במושב מטוס הפונה לכיוון הנסיעה בלבד.

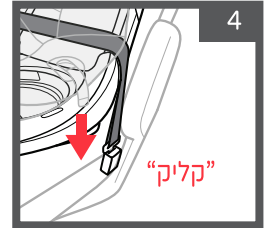
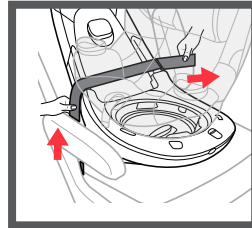
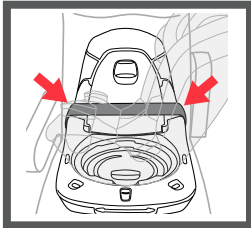
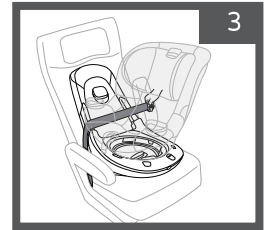


סובב את מושב הכיסא בזווית של 90 מעלות.



הרם את משענות היד במושב המטוס ומקם את בסיס הכיסא עם הכיסא על המושב המטוס.

העבר את חגורת המותניים מעל דלת נעילת החגורות ומעל מעברי החגורה.



חגור את חגורת המותניים והדק אותה, יש לוודא כי היא מהודקת וישרה מעל מעברי החגורה משני צידי הבסיס.

כעת סובב את המושב למצב הרצוי: נגד כיוון הנסיעה או עם כיוון הנסיעה.

יש לבדוק ולוודא כי המחווון מופיע בצבע ירוק, ולא אדום!

במידה ומופיע בצבע אדום, סובב את המושב, מבלי לשחרר אותו, עד שננעל במקומו.

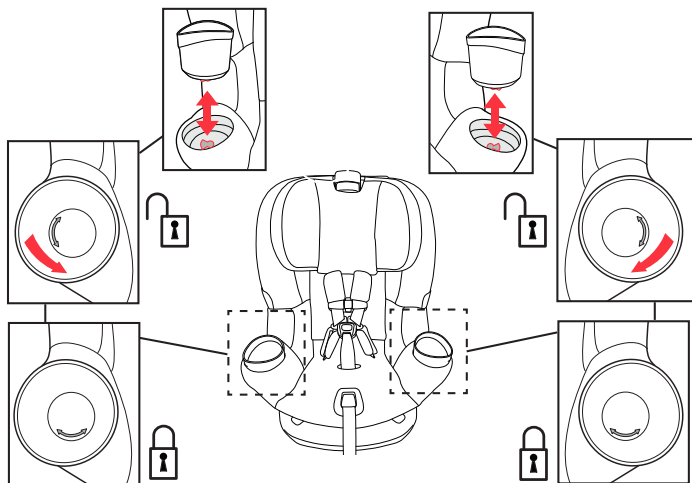
בדוק את עצמך:

- ✓ לפני השימוש תפוס בשני צידי הבסיס קרוב למעברי החגורה במצב משוך את הכיסא ובדוק שמרווח התנועה של מושב הבטיחות אינו עולה על 2.5 ס"מ - מצד לצד, קדימה ואחורה.
- ✓ ש לוודא כי הבסיס מאובטח במקומו ומושב הכיסא פונה לכיוון הרצוי נגד כיוון הנסיעה או עם כיוון הנסיעה.

עבור תינוק מגיל לידה, יש לוודא כי ראשו של התינוק אינו נופל קדימה. במידה ונחוץ יש לכוון את זווית הבסיס מחדש. פתח את דלת המנעול, שחרר את חגורת הבטיחות של המטוס, כוון מחדש את זווית השכיבה וחזור על שלבי התקנה כדי לוודא שכיסא הבטיחות מותקן כהלכה.

✓ יש לבדוק את ההתקנה לפני כל שימוש.

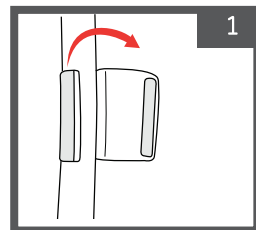
אזהרה: אין להשתמש במחזיק הכוסות כדי להחזיק נוזל חם. יש להשתמש במיכלי פלסטיק בלבד, לא זכוכית או מתכת. אין להניח חפצים חדים בתוך מחזיק הכוסות, הדבר עלול לגרום לפגיעה או בפציעה בעת תאונה.



סובב את מחזיקי הכוסות כלפי חוץ בכיוונים מנוגדים כדי לפתוח את הנעילה. להסרה: משוך כלפי מעלה את שני מחזיקי הכוסות. לחיבור: יש ליישר את המפתח שעל החלק התחתון של כל מחזיק כוסות ולהכניס למקומו. החץ שבתוך מחזיק הכוסות יהיה מכוון לחלק החיצוני של הכיסא. סובב את מחזיקי הכוסות רבע סיבוב (45 מעלות) כך שהחצים יפנו לכיוון החלק הקדמי של הכיסא.

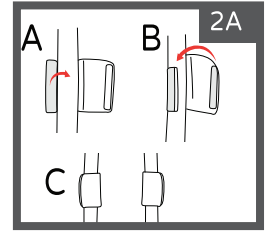
ניקוי והסרת ריפוד מושב הבטיחות:

הסרת כיסוי רצועות הכתפיים.
יש לפתוח את הסקוצ'ים ולהסירן (כמתואר באיור).



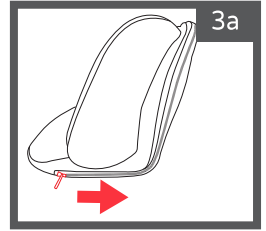
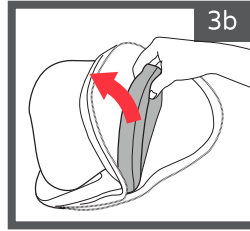
החזרת כיסוי רצועות הכתפיים.

חבר מחדש את הרפידות מסביב לרצועות ע"י קיפול הוו ולשונית הלולאה (A) וסגור אותן (B) יש לוודא שהן מונחות כמתואר באיור (C).



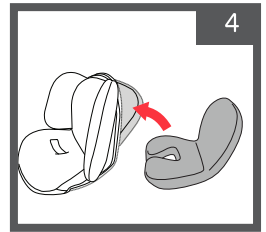
הסרת כיסוי כרית ראש וכרית גוף פנימיים.

יש לפתוח את הרוכסן הצידי (כמתואר באיור) ולהסיר את המילוי המוקצף.



החזרת מילוי הכרית ראש וכרית גוף פנימיים.

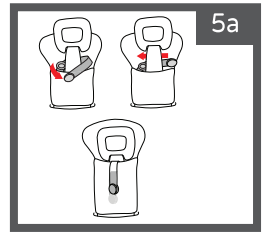
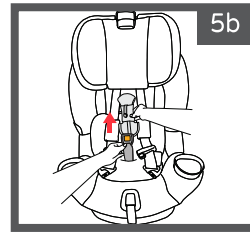
הכנס את המילוי המוקצף בצידי הכריות וסגור את הרוכסן.



הסרת כיסוי רצועת המפשעה

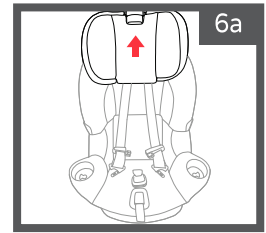
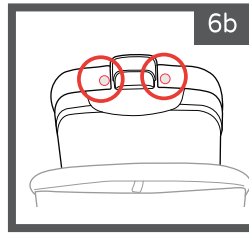
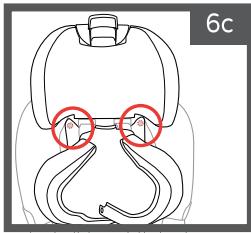
פתח את כפתור ההצמדה ומשוך את הרצועה החוצה מאבזם הרצועה (5a). משוך את אבזם כלפי מטה, ובו זמנית משוך למעלה את כיסוי הרצועה והסר אותו (5b).

לחיבור מחדש ראה סעיף עמ' 24



הסרת ריפוד כיסא הבטיחות.

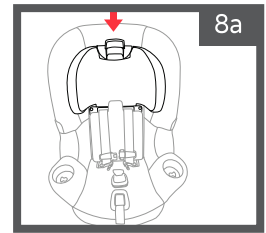
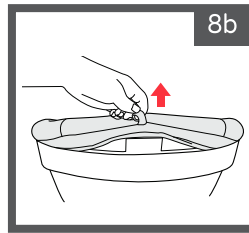
לפני הסרת הריפוד יש לוודא כי מסירים את כיסוי רצועות הכתפיים, רפידות חגורת מותניים, כיסוי רצועת המפשעה, כרית ראש וגוף פנימיים ומחזיקי הכוסות. כמו כן יש לוודא כי האבזם ואבזם החזה משוחררים.



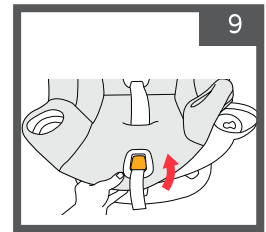
כוון את משענת הראש למנח הגבוה ביותר (6a). שחרר את אבזמי ההצמדה בחלק האחורי של משענת הראש (6b). משוך את ריפוד משענת הראש קדימה משני צידי מסגרת משענת הראש. לאחר מכן שחרר את שני אבזמי ההצמדה בתחתית משענת הראש (6c).

7. החלק את ריפוד משענת הראש כלפי מטה מלוחית משענת הגב.

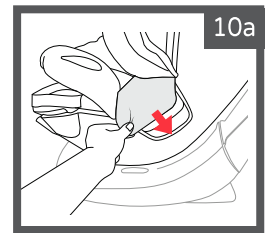
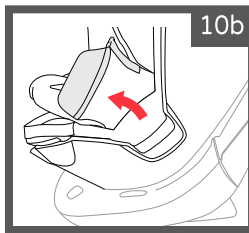
כוון את משענת הראש למנח הנמוך ביותר (8a). אתר את לולאת הריפוד בחלקה האחורי של משענת הראש (8b). משוך למעלה וקדימה את ריפוד המושב. ואז העבר סביב משענת הראש והורד ממסגרת גב המושב.



משוך את הקצה הקדמי של ריפוד המושב כלפי מעלה ומשוך אותו מסביב ללחצן שחרור הרצועות.



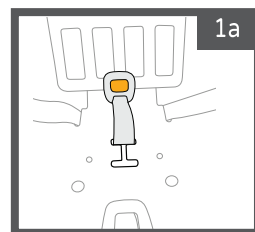
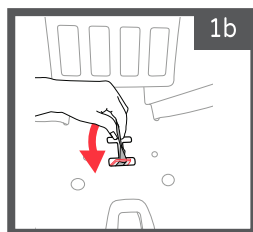
משוך כלפי מטה את קצה ריפוד המושב משני צידי מסגרת המושב. (10a) לאחר מכן משוך את הריפוד מסביב למסגרת מעל ידי שחרור המושב (10b) והסר את הריפוד.



אזהרה: לעולם אין להשתמש בכיסא בטיחות ללא הריפוד.

אזהרה: אין להשתמש בכיסא בטיחות כאשר רצועת המפשעה אינה מותקנת.

אזהרה: אין להשתמש בכיסא הבטיחות במידה וחלק מרצועות הבטיחות פגום/ חסר.



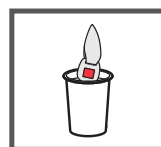
יש לוודא כי רצועת המפשעה ממוקמת במנח 1 (1a).
אפשר למוט רצועת המפשעה להיכנס לתוך בסיס במושב.
סובב את רצועת המפשעה הצידה בעוד שמוט רצועת המפשעה מונמך.
נתב את מוט רצועת המפשעה דרך מנח 2 (1b) והסר את רצועת המפשעה.
להחזרת רצועת המפשעה - יש לחזור על אותן פעולות בסדר הפוך.

הוראות ניקיון ותחזוקה:

אזהרה: בניקוי האבזם, חלקי הפלסטיק והרצועות אין להשתמש בסבון, חומרי הלבנה או כל חומר ניקוי אחר.

- ריפוד - ניתן לכביסה ביד או במכונת כביסה, במים קרים ובתוכנית עדינה. אין לייבש במייבש כביסה, אין להשתמש בחומרי הלבנה. יש לתלות לייבוש.
- כיסוי רצועות כתפיים - כביסה ביד בעזרת סבון עדין ומים. יש לתלות לייבוש.
- חלקי הפלסטיק - ניתן לנקות בעזרת מטלית לחה וסבון עדין ולייבש היטב. אין להשתמש בחומרי הלבנה.
- רצועות הבטיחות - ניתן לנקות בעזרת מטלית לחה וסבון עדין. אין להשתמש בחומרי הלבנה.
- **אסור** לשיטפה במכונת כביסה. יש לוודא שהרצועות יבשות לחלוטין לפני השימוש. אם הרצועות מלוכלכות מאוד או בלויים, חייבים להחליפן.
- רצועות לאטש'ים ורצועת כיוונון רצועות - לא ניתן להסירן, יש לנקות עם ספוג ומים חמימים.
- מחזיק כוסות - ניתן לשטוף במדיח כלים במדף העליון בלבד.

- אבזם ועוגני לאטש'ים- יש לנקות עם ספוג ומים חמימים, במידה והצטברה פסולת בתוך האבזם יש להשרות אותו בתוך כוס עם מים חמים. יש לייבש במקום מוצל.





مقعد الأمان - Fit360

تعليمات الاستخدام والرعاية



يتم تسويقها بواسطة **دافرون**

الصانع: Chicco Artsana S.P.A , س.إ.

اسم موديل الشركة المصنعة: Fit360

المستورد: دافرون للاستيراد والتصدير المحدودة ، المنطقة الصناعية جولس

تاجر معتمد: 511345241 هاتف: 9966333-04 www.davron.co.il

هام: احتفظ بها للاستخدام في المستقبل قراءة بعناية!

يرجى قراءة التعليمات التالية بعناية قبل استخدام ،
واحتفظ بها كمرجع في المستقبل.
الفضل في الامتثال لهذه الأحكام قد يعرض الطفل للخطر.

تحذير: كرسي الأمان هذا مخصص للأطفال منذ الولادة، ويزنون 1.8 كجم إلى 29.5 كجم، ويصل ارتفاعهم إلى 125 سم وحتى عمر 6 سنوات.

من 1.8 كجم إلى 18 كجم - التثبيت عكس اتجاه السفر
من 11.4 كجم إلى 29.5 كجم - التثبيت مع اتجاه السفر

تحذير: قم بإزالة جميع العبوات البلاستيكية لمنع الاختناق.
تحذير: لا تترك الطفل دون مراقبة.

تحذير: يجب ربط الطفل بالحزام في جميع الأوقات.

تحذير: قبل تركيب مقعد الأمان هذا في السيارة، يجب عليك أيضاً الرجوع إلى دليل السيارة الذي بحوزتك للحصول على معلومات حول التثبيت الصحيح.

تحذير: لا تقم مطلقاً بتثبيت أو استخدام مقعد السيارة بدون القاعدة.

تحذير: لا تضع مقعد الأمان في مقعد السيارة المزود بوسادة هوائية نشطة.

تحذير: لا تستخدم كرسي الأمان إذا كان أحد أجزائه تالفاً أو مكسوراً أو مفقوداً.

تحذير: لا تستخدم كرسي الأمان إذا كانت أحزمة الأمان أو أشرطة المزلاج معطلة أو ممزقة أو مفقودة.

تحذير: لا تقم بإضافة ملحقات إلى مقعد الأمان، والتي لم تتم الموافقة عليها من قبل الشركة المصنعة.

تحذير: لا تقم بإجراء تغييرات على مقعد الأمان أو أحزمة الأمان أو أي مكون آخر في مقعد الأمان.

تحذير: لا تستخدم مقعد الأمان بدون الحشو ولا تستبدله ببطانة لم تتم الموافقة عليها من قبل الشركة المصنعة.

تحذير: مقعد السيارة الخلفي هو الأكثر الموصى به لتثبيت مقعد سلامة الأطفال.

تحذير: وسادة الجسم الداخلية ووسادة الرأس الداخلية مناسبة للاستخدام حتى 5 كجم فقط عند تركيبها في اتجاه السفر.

تحذير: تأكد من عدم عبث الطفل بمشبك حزام الأمان حتى لا ينفتح.

تحذير: لا تقم مطلقاً بإزالة مقعد الأمان أو حملة أثناء وجود الطفل بداخله.

تحذير: تأكد من أن أحزمة الأمان مشدودة بشكل صحيح وليست ضيقة جداً، وأنهما في وضع مستقيم وغير ملتوية.

تحذير: تأكد من أن أحزمة الأمان ليست مرتخية على جسم الطفل، فقد يؤدي ذلك إلى إصابة خطيرة أو الوفاة.

تحذير: لا تستخدم أبداً السترات أو البطانيات التي تتداخل مع ربط أحزمة الأمان. إذا لزم الأمر، ضع بطانية فوق أحزمة الأمان بعد تثبيت الطفل في مكانه.

تحذير: تأكد من أن جميع ركاب السيارة يرتدون أحزمة الأمان أثناء القيادة.

تحذير: تأكد من أن أجزاء مقعد السيارة أو أحزمة الأمان غير عالقة في باب السيارة أو تحت المقعد القابل للطي. إذا كانت السيارة تحتوي على مقعد قابل للطي، فتأكد من عدم طيه ومن تثبيته في مكانه.

تحذير: تأكد دائماً من إغلاق الإبزيم بشكل آمن. إذا لم يتم إغلاق الإبزيم، فقد يتعرض الطفل للإصابة.

تحذير: حسب إحصائيات الحوادث فإن الأطفال في المقاعد الخلفية للسيارة أكثر أماناً من المقاعد الأمامية.

تحذير: لا تضع طفلك في مقعد الأمان دون تثبيته في مقعد السيارة.

تحذير: لا تسمح للأطفال باللعب بالقرب من مقعد الأمان أو داخله.

تحذير: من الضروري استبدال مقعد الأمان بآخر جديد

وتعرضت السيارة لحادث من أي نوع

تحذير: لا تنقل مقعد الأمان إلى شخص آخر دون التأكد من أنه قد قراً تعليمات الاستخدام بعناية.

تحذير: لا تستخدم تنجيد مقاعد مصنع آخر في هذا الكرسي.

تحذير: لا تقم أبداً بإزالة نظام حزام الأمان من مقعد السيارة.

تحذير: قد يؤدي عدم تطابق قياسات جسم طفلك مع مقعد السيارة إلى حدوث إصابات خطيرة في حالة وقوع حادث.

تحذير: يجب تثبيت مقعد الأمان في مقعد السيارة باتجاه اتجاه السفر.

تحذير: لا تقم بتثبيت مقعد السيارة في مقعد السيارة المواجه أيضاً بجانب اتجاه السفر أو على مقعد السيارة القابل للطي.

تحذير: لتجنب الاختناق، لا تسمح للأطفال باللعب بأحزمة الأمان في السيارة. إذا أمكن، ضع الأحزمة غير المستخدمة بعيداً.

تحذير: لا تضع أي شيء تحت مقعد الأمان لتغيير زاوية الجلوس. في حالة التوقف المفاجئ أو وقوع حادث، قد ينزلق مقعد الأمان ويتسبب في إصابة خطيرة.

تحذير: عند تركيبه في اتجاه السير، يُسمح باستخدام المزالج حتى وزن 13.6 كجم.

تحذير: في وضع التثبيت مع اتجاه الحركة، يُسمح باستخدام المزالج حتى وزن 15.9 كجم.

تحذير: استخدم دائماً حزام التثبيت العلوي.

تحذير: بعد تعرض السيارة لأشعة الشمس، تأكد من أن الأجزاء البلاستيكية والمعدنية ليست ساخنة للغاية ثم ضع الطفل في المقعد.

تحذير: لا تترك أشياء سائبة في السيارة. أثناء الفرملة أو وقوع حادث، ستفبك هذه الأشياء وتعرض ركاب السيارة للخطر.

تحذير: تأكد من تثبيت مقعد السيارة على مقعد السيارة باستخدام حزام أمان السيارة أو نظام المزالج، حتى لو لم يكن الطفل جالساً في مقعد السيارة. قد يتم رمي كرسي غير مثبت وإصابة الركاب في حالة الانعطاف الحاد أو التوقف المفاجئ أو وقوع حادث.

تحذير: لا تستخدم مقعد السيارة هذا خارج السيارة وخارج الاستخدام المقصود وفقاً لهذا الدليل.
تحذير: لا تستخدم مقعد السيارة المستعمل دون معرفة استخدامه السابق.

تحذير: لمنع القذف أو صعوبة التنفس، يلزم استخدام الزاوية الصحيحة. عند تركيب مقعد السيارة، تحقق من مؤشر الفقاعات الموجود في قاعدة مقعد السيارة.

تحذير: خطر الاختناق: لا تترك أبداً طفلاً في مقعد السيارة عندما تكون أحزمة الأمان مفكوكة أو مفككة، فقد يؤدي ذلك إلى الاختناق.

تحذير: لا تستخدم أبداً مقعد سيارة لا يمكن تأمينه مقعد الأمان وفقاً للتعليمات الواردة في هذا الدليل مقعد السيارة المثبت بشكل غير صحيح لن يحمي طفلك في حالة وقوع حادث.

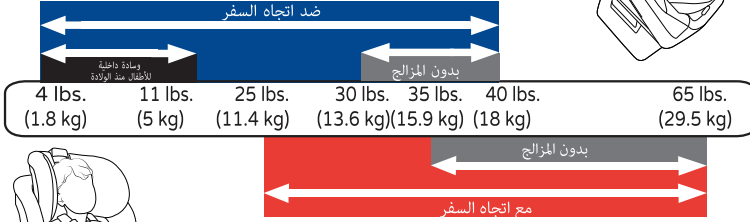
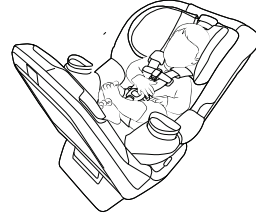
تحذير: لا تقم بتثبيت مقعد السيارة هذا في مقعد السيارة المزود بحزام أمان قابل للنفخ. قد يؤدي ذلك إلى إصابة خطيرة أو الوفاة. وبدلاً من ذلك، يجب تثبيته باستخدام المزالج أو نقله إلى مقعد السيارة بحزام الأمان العادي.

تحذير: وفقاً لتوصية الشركة المصنعة، سيتم استخدام مقعد السيارة هذا

ما يصل إلى 8 سنوات من التاريخ الموضح على ملصق الشركة المصنعة على قاعدة الكرسي. لا تسري هذه التوصية في حالة تعرض السيارة لحادث، وفي هذه الحالة يجب استبدال مقعد الأمان بمقعد آخر.

تحذير: عند عدم استخدام مقعد الأمان، يجب تخزينه بعيداً عن متناول الأطفال.

تحذير: تأكد من أن الطفل يستوفي متطلبات الوزن والطول.



مقعد الأمان مناسب للأطفال من الولادة وحتى سن 6 سنوات.
الوزن 1.8 كجم ويصل إلى 29.5 كجم أقصى ارتفاع 125 سم.

وسادة الجسم الداخلية ووسادة الرأس الداخلية مناسبة
للاستخدام من وزن 1.8 كجم حتى وزن 5 كجم.

بالنسبة للأطفال المبتسرين وذوي الوزن المنخفض عند الولادة، استشر الطبيب قبل استخدام مقعد الأمان.
قد يعاني الأطفال الصغار من صعوبات في التنفس أو مشاكل طبية أخرى عندما يكونون في وضعية الجلوس.

وضعية مقعد الأمان في السيارة:

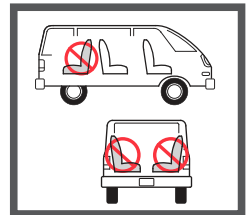
لا تقم بتثبيت مقعد الأمان في الأماكن المحددة.



تأكد من أن قاعدة الكرسي
لا تمتد الأمان لأكثر من 7.6 سم خارج حافة مقعد
السيارة.



لا تضع الكرسي في المقعد
مركبة ذات مسند ظهر قابل للطي.



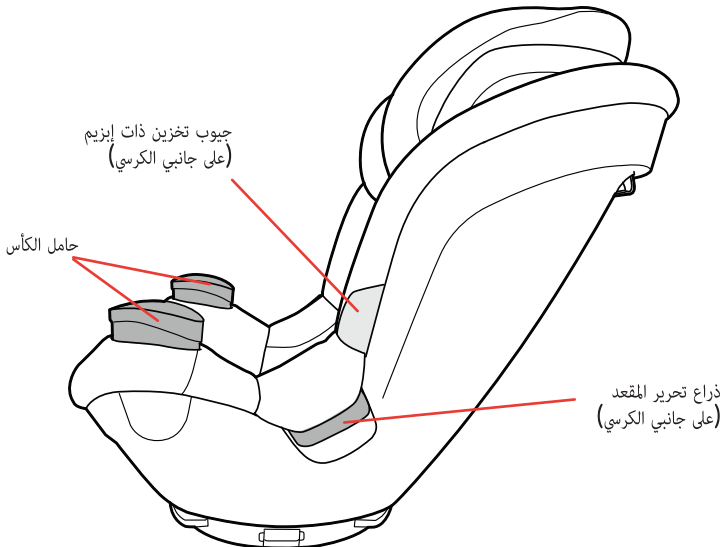
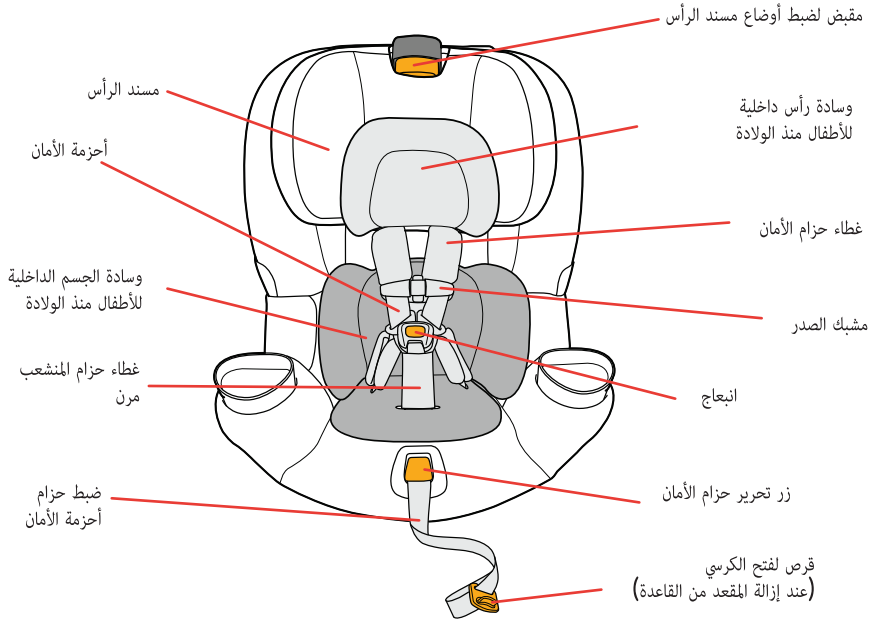
مقعد السيارة الجانبي أو
ضد اتجاه السفر.

تحذير: عند تركيب مقعد السيارة المواجه للخلف،
لا تضع هذا المقعد في مقعد السيارة الأمامي المزود
بوسادة هوائية نشطة.

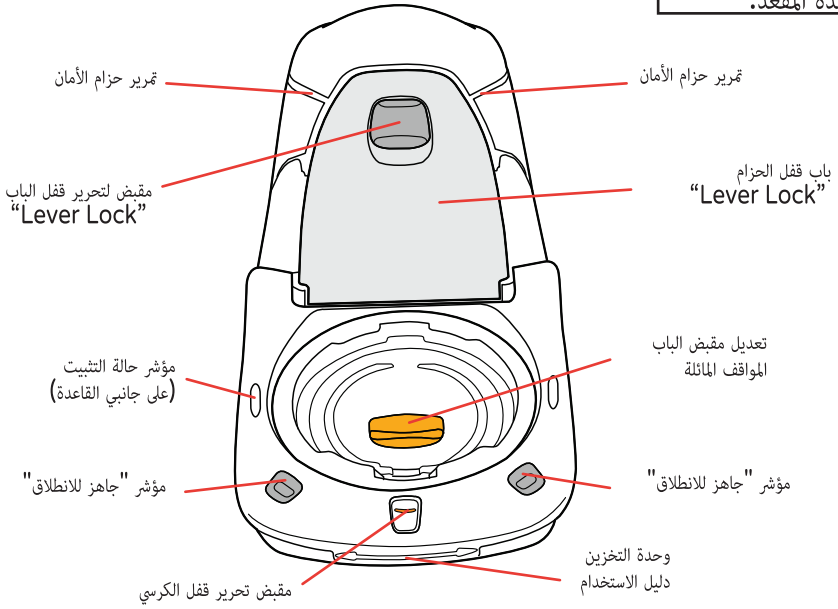
المقعد الخلفي هو المكان الأكثر أماناً للأطفال بعمر 12 عاماً أو أقل.
اقرأ دليل سيارتك حول تركيب أنظمة تقييد الأطفال.



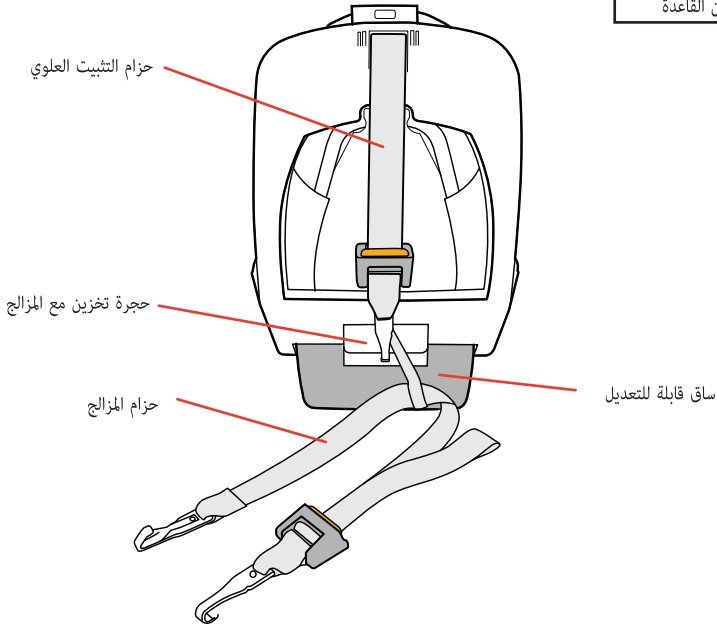
هيكل مقعد السلامة:



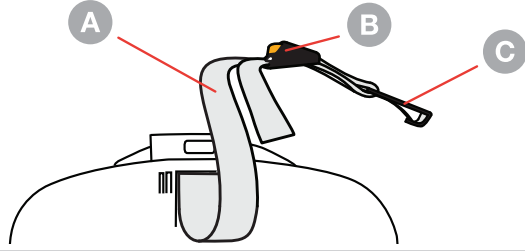
قاعدة المقعد:



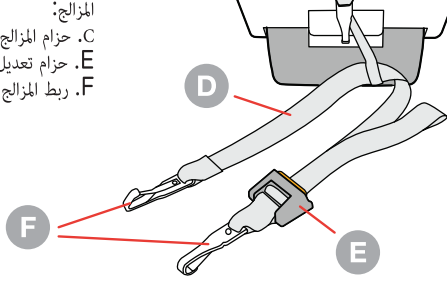
الجزء الخلفي من القاعدة



- حزام المرساة العلوي:
 A. حزام التثبيت العلوي
 B. حزام تعديل حزام التثبيت العلوي
 C. خطاف حزام التثبيت العلوي



- المزالج:
 C. حزام المزالج
 E. حزام تعديل المزالج
 F. ربط المزالج

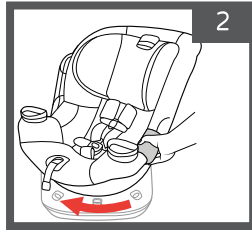


تثبيت القاعدة:

تحذير: تأكد من إمالة مقعد السيارة بشكل صحيح حتى لا يسقط رأس طفلك للأمام. قد يواجه الأطفال صعوبة في التنفس أثناء الجلوس وهذا قد يزيد من خطر الإصابة الخطيرة أو الوفاة.

هناك ثلاثة خيارات لتثبيت القاعدة باستخدام المزالج وحزام أمان السيارة (الأكتاف + الخصر) أو حزام الأمان للخصر. استخدم دائماً حزام التثبيت العلوي.

يرجى الملاحظة! قبل البدء في تركيب القاعدة، يجب إزالة مقعد الأمان من القاعدة.

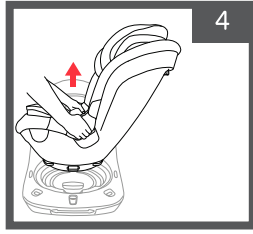


إزالة مقعد الأمان من القاعدة:

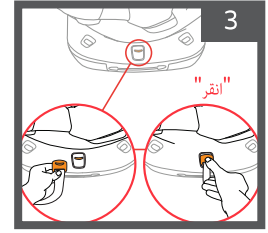
حدد مكان مقبض تحرير المقعد واضغط عليه
 علياً كما هو موضح في الصورة. اقلب المقعد
 حتى نقطة التوقف في المنتصف كما هو موضح في الشكل.



تأكد من ركن السيارة على المستوى
 عند تثبيت مقعد السلامة.
 من الضروري التأكد من إزالة المقعد
 من القاعدة قبل التثبيت بالترتيب
 بحيث يمكنك ضبط وضعية الجلوس.



أضغظ على مقبضي تحرير المقعدين ثم ارفعهما
المقعد لإزالته من القاعدة.
ضع مقعد Fit360 جانبًا حتى الانتهاء
تثبيت القاعدة.

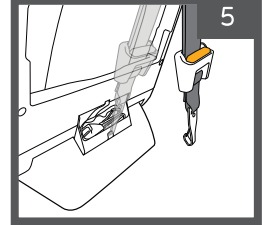


أدخل قرص إلغاء القفل واضغط عليه
الكرسي في الفتحة لتحرير قفل المقعد
في القاعدة، كما هو موضح، حتى يتم سماع "نقرة".
الذي يتحقق من تحرير القفل.

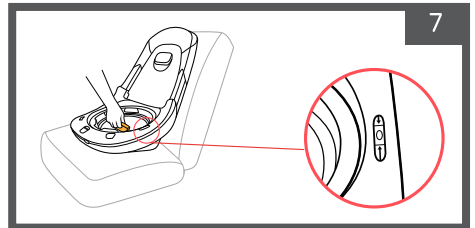
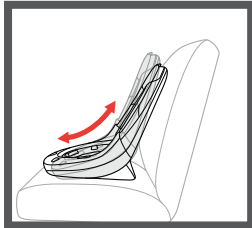
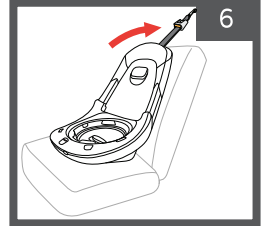
يرجى ملاحظة:

فتح القرص الكروسي موجود في نهاية حزام تعديل الحزام

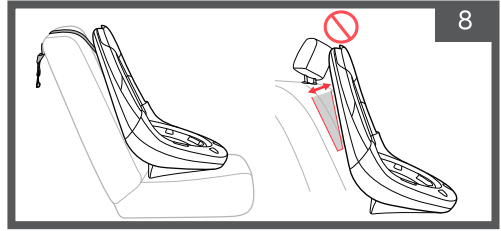
قبل وضع القاعدة على مقعد السيارة، يجب إزالة أشرطة التثبيت العلوية من مكان تخزينها في الجزء الخلفي
من القاعدة.



ضع القاعدة على مقعد السيارة المحدد. تأكد من عدم حظره
مشبك حزام السيارة. ضع حزام التثبيت العلوي على الجزء الخلفي من مقعد السيارة.



حدد موقع ذراع تعديل الوضع وارفع الذراع عن طريق تحريكه للأمام أو للخلف.
حدد موقع مؤشر مستوى الفقاعة واضبط الزاوية الأساسية لكل موضع مع وضع الفقاعة بين أشرطة المؤشر.



تأكد من أن مسند رأس مقعد السيارة لا يتداخل مع مسند رأس القاعدة.
إذا كان مسند الرأس في السيارة يدفع قاعدة الكرسي للأمام، فيجب عليك التحقق في دليل السيارة من كيفية إزالة مسند الرأس من المقعد. إذا لم تتمكن من إزالته، فارفع مسند رأس السيارة أو انقل مقعد الأمان إلى مقعد سيارة آخر.

يوجد الآن ثلاثة خيارات للثبيت يمكنك الاختيار من بينها:

الثبيت باستخدام المزلاج - ص 10

الثبيت باستخدام حزام الكتف والخصر - ص 12

الثبيت باستخدام حزام الخصر فقط - ص 14

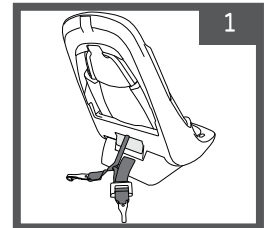
ثبيت القاعدة باستخدام المزلاج:

⚠ تحذير: عند استخدام نظام المزلاج، انتبه!
عكس اتجاه السفر: لا تقم بالثبيت بهذه الطريقة لطفل يزيد وزنه عن 13.6 كجم!
مع اتجاه السفر: لا تقم بالثبيت بهذه الطريقة لطفل يزيد وزنه عن 15.9 كجم!

تحذير: عند الثبيت باستخدام المزلاج فقط، تأكد من عدم تثبيت حزام الأمان خلف مقعد الأمان.

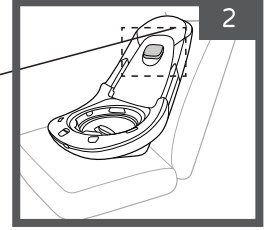
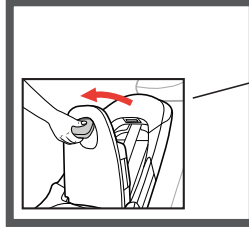
تحذير: استخدم دائماً حزام الثبيت العلوي.

قم بتحرير أشرطة المزلاج من حجرة التخزين. تأكد من فك حزام ضبط المزلاج بطوله بالكامل.



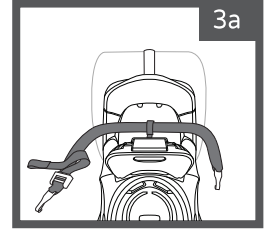
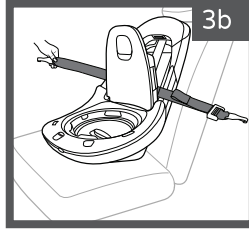
عندما يتم ضبط القاعدة على الزاوية الصحيحة، افتح باب قفل الحزام **LeverLock**.

حدد موقع المقبض الموجود في منتصف الباب وأمسك بالجزء العلوي، وادفع للداخل بإبهامك وارفع لأعلى بأصابعك (كما هو موضح في الرسم التوضيحي).

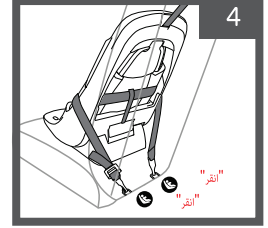


اسحب حزام المزلاج عبر الفتحة الموجودة في إطار القاعدة (3a). ثم توجيه

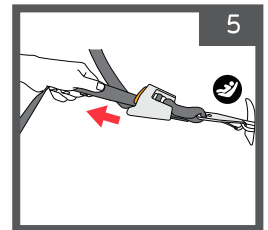
يقوم الحزام الموجود بين إطار القاعدة والباب بقفل أحزمة **LeverLock**. كما هو موضح في الشكل (3b).



دد موقع مثبتات المزلاج في سيارتك. قم بتوصيل موصلي أشرطة المزلاج بمثبتات المزلاج في السيارة حتى يتم سماع "نقرة" القفل.



اسحب نهاية حزام تعديل المزلاج لأعلى حتى يتم تمديدته بالكامل. تأكد من أن الأشرطة ضيقة ومستقيمة وغير ملتوية.



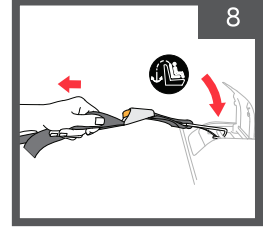
⚠ تحذير: عند استخدام نظام المزلاج، انتبه! عكس اتجاه السفر: لا تقم بالثبيت بهذه الطريقة لطفل يزيد وزنه عن 13.6 كجم! مع اتجاه السفر: لا تقم بالثبيت بهذه الطريقة لطفل يزيد وزنه عن 15.9 كجم!

6. تأكد من وضع حزام المزلاج بشكل مستقيم وتوجيهه عبر ممرات الحزام على جانبي الإطار الأساسي.

ادفع باب قفل الحزام وأغلقه، وتأكد من إغلاق الباب يتم القفل في مكانه، مع صوت القفل "نقرة".



حدد مكان خطاف التثبيت في مقعد السيارة ثم قم بتثبيت حزام التثبيت العلوي به.
اسحب حزام الضبط وأحكم ربط حزام التثبيت العلوي.
استخدم دائماً حزام التثبيت العلوي.



تحقق من نفسك:

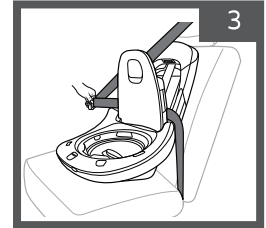
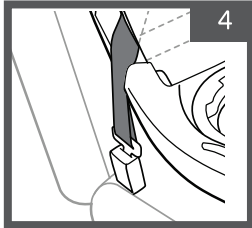
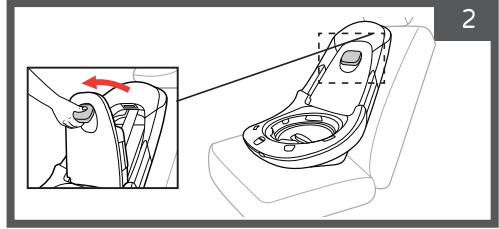
- ✓ قبل الاستخدام، أمسك جانبي القاعدة بالقرب من ممرات الحزام، واسحب الكرسي وتأكد من أن مساحة الحركة لقاعدة الكرسي لا تتجاوز 2.5 سم - من جانب إلى آخر، للأمام والخلف.
- ✓ تأكد من تثبيت القاعدة في مكانها وأن مقعد الكرسي يواجه الاتجاه المطلوب: عكس اتجاه الحركة أو مع اتجاه الحركة.
- بالنسبة للطفل حديث الولادة، تأكد من أن رأس الطفل لا يسقط للأمام. إذا لزم الأمر، اضبط زاوية القاعدة مرة أخرى. افتح باب القفل، وحرر حزام المزلاج، وأعد ضبط زاوية الاستلقاء وكرر خطوات التثبيت للتأكد من تثبيت مقعد السيارة بشكل صحيح.
- ✓ يجب التحقق من التثبيت قبل كل استخدام.

تثبيت القاعدة باستخدام حزام الكتف + الخصر:

تحذير: استخدم دائماً حزام التثبيت العلوي.

1. عندما يتم ضبط القاعدة على الوضع الصحيح، افتح باب قفل حزام LeverLock.

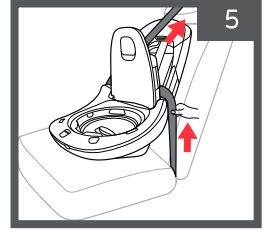
حدد موقع المقبض في منتصف الباب، وأمسك بالجزء العلوي، وادفع للداخل بإبهامك، ثم ارفعه بأصابعك.



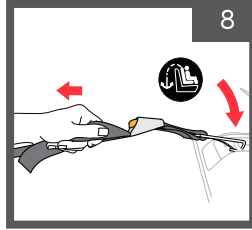
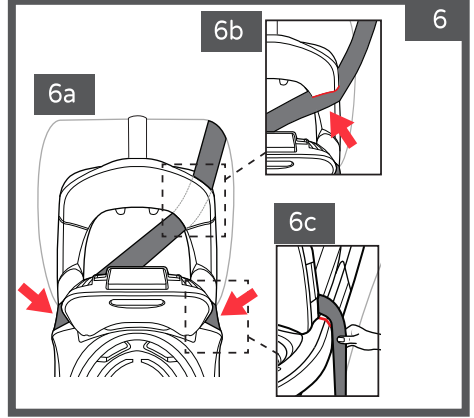
ربط مشبك حزام أمان السيارة.

اسحب حزام الأمان (الكتفين + الخصر)، وقم بتوجيه حزام الأمان بين الإطار الأساسي وباب قفل حزام الأمان.

سحب وربط حزام الكتف وحزام الخصر.



تأكد من وضع حزام الأمان بشكل مسطح فوق ممر الحزام على جانبي إطار القاعدة (a). ثم قم بتوجيه حزام الكتف عبر الجزء الخلفي من قاعدة الإطار ثم قم بتحريكه داخل ممر حزام الكتف على الجانب الآخر من مشبك السيارة (b). تأكد من أن حزام الخصر لا ينزلق إلى النهاية الأمامية للانتقال الحزام (c).



حدد موقع خفاف الإرساء في مقعد السيارة وقم بإرفاقه حزام التثبيت العلوي.
اسحب حزام الضبط وأحكام ربط حزام التثبيت الاعلى استخدم دائماً حزام التثبيت العلوي.

ادفع باب قفل حزام الأمان وأغلقه، تأكد من أن الباب يتم القفل في مكانه، مع صوت القفل "نقرة".

تحقق من نفسك:

- ✓ قبل الاستخدام، أمسك جانبي القاعدة بالقرب من ممرات الحزام، واسحب الكرسي وتأكد من أن مساحة الحركة لقاعدة الكرسي لا تتجاوز 2.5 سم - من جانب إلى آخر، للأمام والخلف.
- ✓ تأكد من تثبيت القاعدة في مكانها وأن مقعد الكرسي يواجه الاتجاه المطلوب: عكس اتجاه الحركة أو مع اتجاه الحركة.
- بالنسبة للطفل حديث الولادة، تأكد من أن رأس الطفل لا يسقط للأمام. إذا لزم الأمر، اضبط زاوية القاعدة مرة أخرى. افتح باب القفل، وفك حزام الأمان، وأعد ضبط زاوية الإمالة وكرر خطوات التثبيت للتأكد من تثبيت مقعد السيارة بشكل صحيح.
- ✓ يجب التحقق من التثبيت قبل كل استخدام.

تحذير: استخدم دائماً حزام التثبيت العلوي.

عندما يتم ضبط القاعدة على الزاوية الصحيحة، افتح الباب
قفل الحزام LeverLock.

عند التثبيت باستخدام حزام الخصر فقط
في وضع التثبيت مع اتجاه السفر:

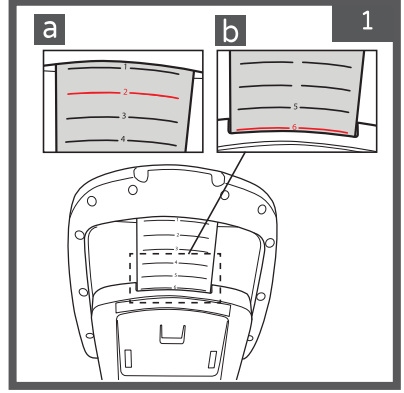
لطفل وزنه 11.4-18 كجم -

يجب ضبط القاعدة على الموضع 2 فقط (a).

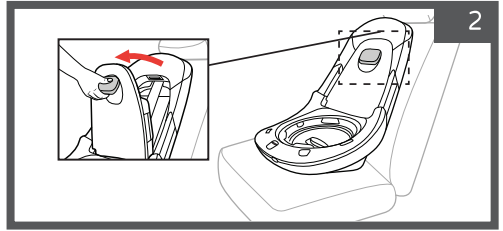
لطفل الذي يزيد وزنه عن 18 كجم -

يجب ضبط القاعدة على الموضع 6 فقط (b).

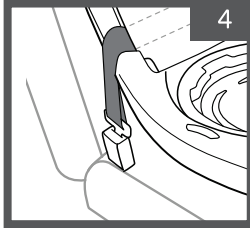
بالنسبة لوضع التثبيت هذا (b)، من الطبيعي أن تكون الفقاعة موجودة
خارج الخطوط المنزلة.



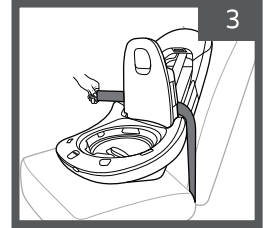
حدد موقع المقبض في منتصف الباب، وأمسك بالجزء العلوي، وادفع
للداخل بإبهامك، ثم ارفعه بأصابعك.



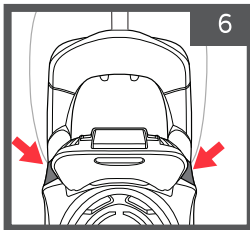
أغلق الإبزيم
حزام مقعد السيارة.



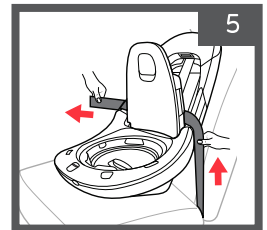
اسحب حزام الأمان (الخصر)، وقم
بتوجيه حزام الخصر بين إطار
القاعدة وباب قفل الحزام.

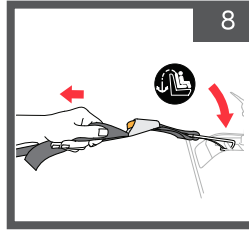


تأكد من أن الحزام
تم وضع الخصر
شقة على الفترة الانتقالية
الحزام على كلا الجانبين
الإطار الأساسي.



سحب وتشديد
حزام الخصر





حدد موقع خطاف الإرساء في مقعد السيارة وقم بإرفاقه
حزام التثبيت العلوي.
اسحب حزام الضبط وأحكام ربط حزام التثبيت
الاعلى استخدم دائماً حزام التثبيت العلوي.



ادفع باب قفل حزام الأمان
وأغلقه، تأكد من أن الباب
يتم القفل في مكانه، مع صوت القفل "نقرة".

تحقق من نفسك:

- ✓ قبل الاستخدام، أمسك جانبي القاعدة بالقرب من ممرات الحزام، واسحب الكرسي وتأكد من أن مساحة الحركة لقاعدة الكرسي لا تتجاوز 2.5 سم - من جانب إلى آخر، للأمام والخلف.
- ✓ تأكد من تثبيت القاعدة في مكانها وأن مقعد الكرسي يواجه الاتجاه المطلوب: عكس اتجاه الحركة أو مع اتجاه الحركة.
- بالنسبة للطفل حديث الولادة، تأكد من أن رأس الطفل لا يسقط للأمام. إذا لزم الأمر، اضبط زاوية القاعدة مرة أخرى. افتح باب القفل، وقم بفك حزام الخصر، وأعد ضبط زاوية الإمالة وكرر خطوات التثبيت للتأكد من تثبيت مقعد السيارة بشكل صحيح.
- ✓ يجب التحقق من التثبيت قبل كل استخدام.

التأكيد على تركيب المقعد عكس اتجاه السير من 1.8 كجم إلى 18 كجم:

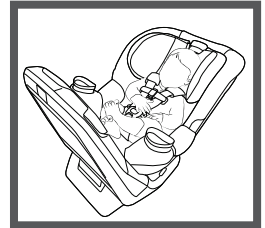
تحذير: لا تستخدم أبداً مقعد الأمان بدون القاعدة!

التثبيت عكس اتجاه السفر للأطفال الذين يتراوح وزنهم من 1.8 كجم إلى 18 كجم
أقصى ارتفاع 109 سم.

استخدام وسادة الرأس الداخلية ووسادة الجسم الداخلية للأطفال منذ الولادة:

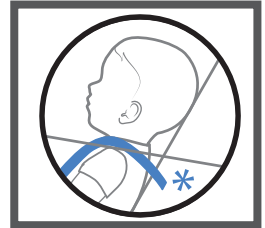
مع الوسائد الداخلية - من وزن 1.8 كجم إلى 5 كجم

بدون الوسائد الداخلية - من وزن 5 كجم إلى 18 كجم



يرجى الملاحظة:

عند التثبيت في اتجاه السير، تأكد من وضع أحزمة الكتف
على ارتفاع أكتاف الطفل أو تحتها بقليل.



تحذير: تثبيت مقعد السيارة هذا في الوضع المواجه للخلف مخصص فقط للأطفال الذين يستوفون جميع المتطلبات الموضحة هنا. إذا كان الطفل لا يناسب هذه المتطلبات لأن الطفل كبير جداً، فراجع التعليمات الخاصة بوضع التثبيت مع اتجاه الحركة.

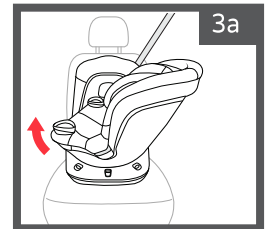
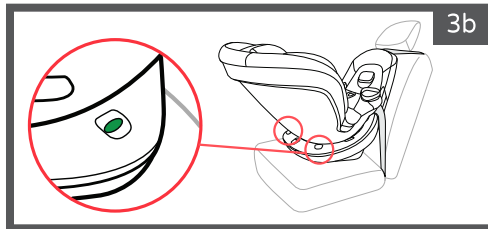
تحذير: حتى عمر عام واحد، يجب أن يكون مقعد الأمان في الوضع المواجه للخلف.

تحذير: بالنسبة للأطفال الخدج والأطفال منخفضي الوزن عند الولادة، استشر الطبيب أولاً استخدام مقعد السلامة.

تحذير: تأكد من إمالة مقعد السيارة بشكل صحيح حتى لا يسقط رأس طفلك للأمام. يمكن أن يعاني الأطفال من صعوبة في التنفس عند الجلوس، وهذا يمكن أن يزيد من خطر الإصابة الخطيرة أو الوفاة.

1. تأكد من تثبيت القاعدة بشكل صحيح وآمن في مكانها.

أمسك مقعد السيارة فوق القاعدة عند تدويره بزاوية بمقدار 90 درجة، قم بفرد الكرسي فوق الجزء السفلي من القاعدة وأدخله في مكانه حتى يتم سماع "نقرة" القفل.



أدر مقعد الأمان إلى الاتجاه المعاكس للسير (أ).
تأكد من أن مؤشر السفر محدد باللون الأخضر وليس الأحمر (ب)، وعندها فقط يصبح جاهزاً للسفر.
إذا كان المؤشر ميمياً باللون الأحمر، فقم بتدوير الكرسي أكثر قليلاً، دون الضغط على مقابض التحرير، حتى تقفل في مكانها.

التأكيد على تركيب المقعد مع اتجاه السير من 11.4 كجم إلى 29.5 كجم:

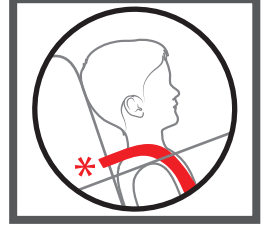
تحذير: لا تستخدم أبدًا مقعد الأمان بدون القاعدة!

تركيب مع اتجاه السفر للأطفال الذين يتراوح وزنهم من 11.4 كجم إلى 29.5 كجم
الحد الأدنى للعمر سنة واحدة أقصى ارتفاع 125 سم



يرجى الملاحظة:

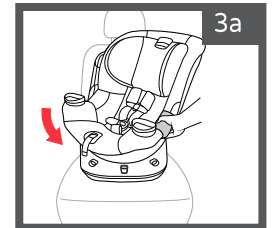
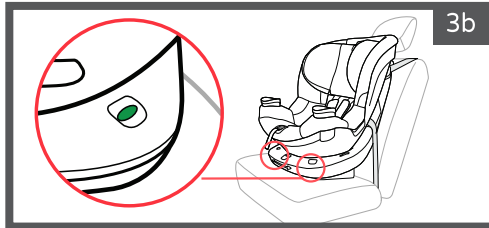
عند التثبيت في اتجاه الحركة، تأكد من وضع أحزمة الكتف على ارتفاع أكتاف الطفل أو أعلى منهم قليلاً.
تأكد من أن الجزء العلوي من أذني الطفل في الأسفل إلى الجزء العلوي من مسند الرأس.



تحذير: لا تقم بتثبيت مقعد السيارة في هذا الوضع بالنسبة للطفل الخديج عمره سنة.
تحذير: عند التثبيت في الوضع مع اتجاه الحركة، تأكد من وقوف الطفل في جميع متطلبات العمر والوزن المذكورة في هذا الدليل.

1. تأكد من تثبيت القاعدة بشكل صحيح وآمن في مكانها.

أمسك مقعد السيارة فوق القاعدة عند تدويره بزاوية بمقدار 90 درجة، قم بفرد الكرسي فوق الجزء السفلي من القاعدة وأدخله في مكانه حتى يتم سماع "نقرة" القفل.



أدر مقعد الأمان إلى الوضع المواجه للأمام (3a).
تأكد من أن مؤشر السفر محدد باللون الأخضر وليس الأحمر (3b)، وعندها فقط يصح جاهزًا للسفر.
إذا كان المؤشر مميّزًا باللون الأحمر، فقم بتدوير الكرسي أكثر قليلًا، دون الضغط على مقابض التحرير،
حتى تقفل في مكانها.

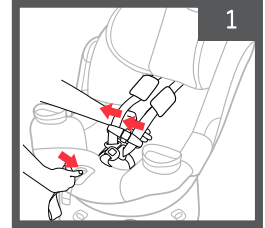
ربط حزام الطفل باستخدام أحزمة الأمان الخاصة بمقعد الأمان:

تحذير: تأكد من أن أحزمة الأمان ليست مفكوكة ومثبتة على ارتفاع كتفي الطفل. تحذير: يجب أن يرتدي الطفل الملابس المناسبة التي لا تتعارض مع ربطه لحزام الأمان.

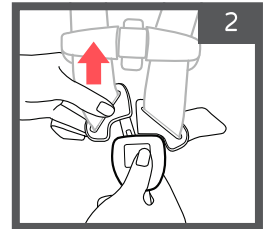
للحصول على أقصى قدر من التعديل للأطفال منذ الولادة، استخدم وسادة الجسم الداخلية ووسادة مسند الرأس التي يصل وزنها إلى 5 كجم.

تجدد الإشارة إلى أن حزام ما بين الرجلين لا يتم وضعه تحت الطفل، وإذا كان الأمر كذلك فيجب إعادة وضعه.
عند تغيير مقعد الأمان من وضع معاكس لاتجاه الحركة إلى وضع في اتجاه الحركة، يجب وضع أشرطة ما بين الرجلين في الجزء الأمامي (انظر ص 23 - ضبط حزام ما بين الرجلين).

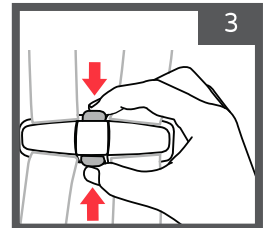
قم بتحرير أحزمة الأمان. اضغط على زر تحرير الحزام في مقدمة الكرسي واسحب الشريطين للأمام لتوسيعهما.



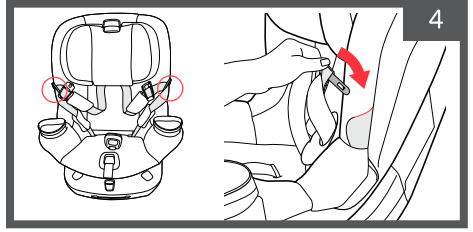
افتح مشبك الحزام. اضغط على الزر الموجود على مشبك الحزام واسحبه اسحب علامتي التثبيت.



افتح مشبك الصدر. انقر فوق الزرين (العلوي والسفلي) في المنتصف قم بربط الصدر واسحب القطعتين في الاتجاه المعاكس.

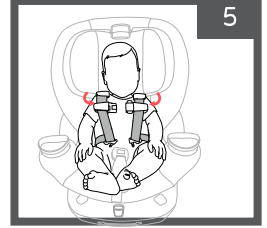


ضع أحزمة الأمان على جانبي الكرسي،
وحتى لا أزعجهم في هذه المرحلة، يجب تحديد موقع جيوبي
يُثبت الإبريزم على جانبي الكرسي ويُدخل كل منهما
علامة تبويب للجييب المقابل (كما هو موضح في الشكل).



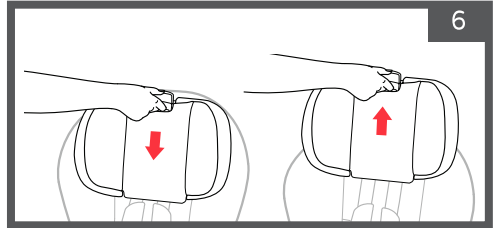
يرجى ملاحظة: إذا تم تثبيت القاعدة باستخدام حزام الخصر فقط (صفحة 14)
في وضع التثبيت مع اتجاه الحركة، راجع التعليمات الخاصة في الصفحة 21.

ضعي طفلك في مقعد السيارة عندما يكون متكناً بالكامل.
اسحب أحزمة الأمان فوق أكتاف الطفل وحول الخصر. تأكد من أن أحزمة الأمان غير ملتوية أو ملتوية.



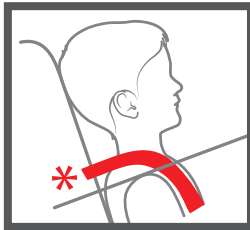
لا تستخدم الملابس، مثل المعاطف الشتوية والبطانيات التي تتداخل مع الأحزمة المناسبة
والوضع الصحيح لأحزمة الأمان.
التأكد من وضع أحزمة الأمان بشكل مستقيم ومسطح على أكتاف الطفل،
بحيث تكون الملابس قريبة من جسمه، بحيث لا يستطيع الطفل أن يميل إلى الأمام، وأن ينغلق الصدر
يقع في منتصف صدر طفلك، عند خط الإبط.

اضبط ارتفاع أحزمة الأمان بالضغط على ذراع تعديل مسند الرأس
لأعلى أو لأسفل (كما هو موضح في الشكل). يجب أن تكون
الأشرطة فضفاضة حتى لا تتداخل مع التعديل.
تأكد من قفل مسند الرأس في الوضع المحدد قبل ربط الأشرطة.



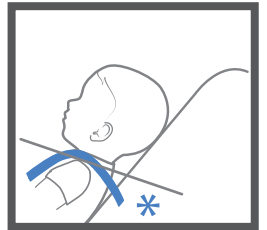
مع اتجاه السفر:

أحزمة الكتف
يجب أن تكون عالية
أكتاف الطفل أو قليلا
فوقهم.

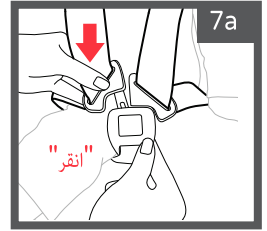
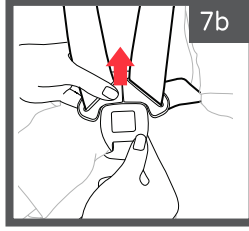


ضد اتجاه السفر:

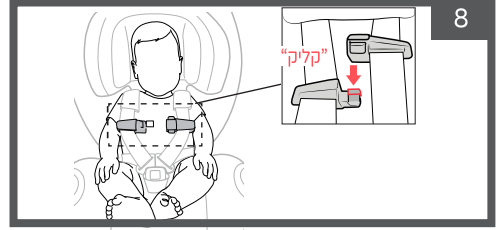
أحزمة الكتف
يجب أن تكون عالية
أكتاف الطفل أو قليلا
أسفلهم.



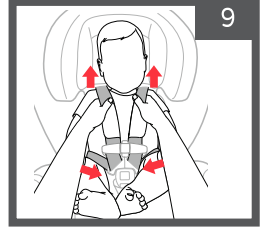
قفل الأشرطة. أدخل اللسانين في مشبك الحزام، حتى تسمع "نقرة" القفل (7a).
اسحب اللسانين للتأكد من قفلهما بإحكام (7b).



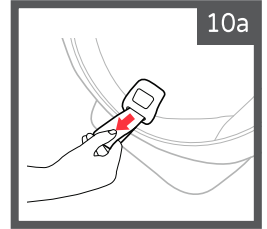
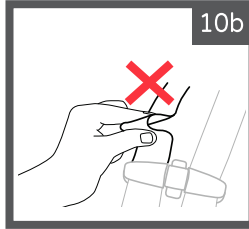
قفل مشبك الصدر. ثبت الجزأين معًا وأغلقهما. حرك الزر الموجود في النصف العلوي من المشبك واربطه في النصف السفلي حتى يتم سماع "نقرة" القفل.
تأكد من أن الأشرطة مستقيمة ومثبتة في منتصف أكتاف طفلك.



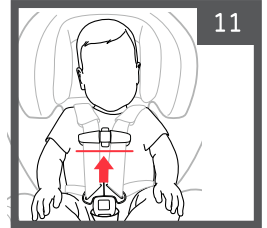
اسحب مشبك الصدر وغطاء حزام الكتف بعيدًا عن رقبة طفلك باتجاه مشبك المقعد.
اسحب واربط الحزامين معًا.

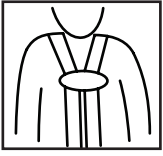


اسحب حزام تعديل الحزام ببطء حتى يتم ربط أشرطة الأمان (10a). إذا كان من الممكن ضغط أحزمة الكتف، فلن يتم تثبيت الأشرطة ويجب سحب حزام الضبط وإحكام ربطه وفقًا لذلك (10b).



ضع غطاء حزام الكتف على أكتاف طفلك.
ضع مشبك الصدر في منتصف صدر طفلك، عند خط الإبط.
للانتباه: تأكد من أن أحزمة الأمان موضوعة بشكل مستقيم في منتصف أكتاف الطفل، وليست ملتوية أو ملتوية.

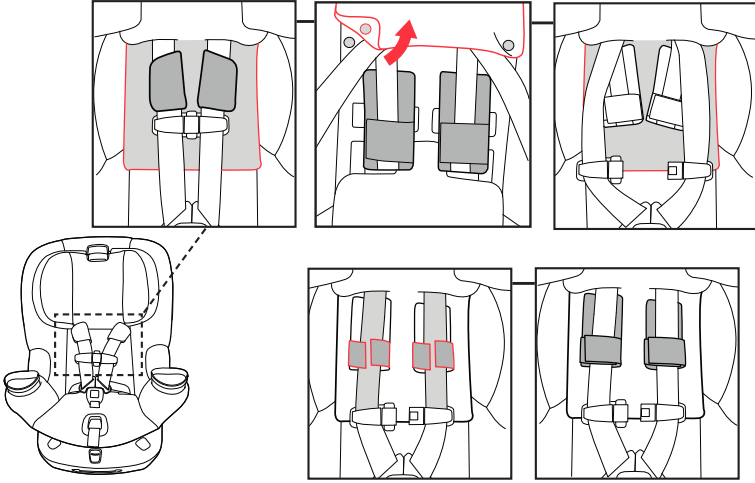




تحذير: تأكد من وضع أحزمة الأمان بشكل صحيح الأمان على أكتاف طفلك. يمكن أن تؤدي أحزمة الأمان غير المناسبة إلى الإصابة أو الوفاة في حالة التوقف المفاجئ أو وقوع حادث.

تعليمات خاصة لاستخدام وسادات الإمساك عند استخدام مقعد السيارة Fit360 في وضع التثبيت مع اتجاه السير والحزام باستخدام حزام الخصر فقط.

**وسادات القبضة مخصصة فقط للتركيب في اتجاه السفر
والحزام باستخدام حزام الخصر فقط (صفحة 14)، لطفل يتراوح وزنه بين 11.4 و29.5 كجم.
لا تستخدم وسادات القبضة في أي موقف تركيب آخر.**



قم بإزالة غطاء حزام الكتف، وافتح مشبك الصدر. ارفع تنجيد مسند الرأس وحرر الوسادة من كلا الجانبين. اسحب وسادات المقبض خلف حشوة مسند الرأس وضعها بشكل مسطح على حشوة مسند الرأس. أعد إغلاق كلا الإبزيمين.

قم بتحرير أشرطة الخفاف والحلقة الموجودة على وسادات القبضة ثم ضع حزام الأمان داخل وسادات المقبض ثم قم بإرفاق أشرطة الخفاف والحلقة فوق أحزمة الأمان. كرر العملية للجانب الآخر. تأكد من أن أحزمة الأمان ليست ملتوية.

تحقق من نفسك:

- ✓ تأكد من أن أحزمة الأمان مشدودة. إذا كان من الممكن الضغط على الحزام، فهو ليس ضيقاً بدرجة كافية، فيجب تشديده مرة أخرى. تأكد من أن الأشرطة لا تضغط على طفلك أو تجعله غير مريح.
- ✓ لتحسين جلوس الأطفال منذ الولادة في مقعد الأمان، استخدم وسادة داخلية للجسم ووسادة داخلية لمسند الرأس. لا تقم بإضافة حشوة أسفل الطفل أو خلفه، استخدم فقط البطانة التي توفرها شركة Chicco.
- ✓ يجب أن تكون أحزمة الأمان موضوعة بشكل مستقيم على أكتاف الطفل، وليست ملتوية أو ملتوية.
- ✓ التحقق من ارتفاع أحزمة الأمان:
 - عكس اتجاه السفر: يجب أن تكون أحزمة الكتف على ارتفاع أكتاف الطفل أو تحتها قليلاً.
 - مع اتجاه السير: يجب أن تكون أحزمة الكتف في مستوى أكتاف الطفل أو أعلى قليلاً منهم.
- ✓ يجب أن يكون موضع مشبك الصدر عند القفل على خط صدر الطفل وخط الإبط. لا فوقه ولا تحته.
- ✓ يجب أن يرتدي الطفل ملابس مناسبة لا تتعارض مع ربطه لحزام الأمان.
- ✓ لا تربط الطفل ببطانية. إذا لزم الأمر، ضع بطانية على طفلك فوق الأشرطة.

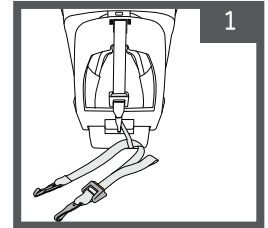
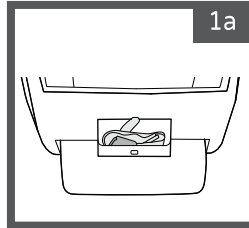


تحذير: تأكد من تثبيت أحزمة الأمان بشكل آمن على أكتاف طفلك. يمكن أن تؤدي أحزمة الأمان غير المناسبة إلى الإصابة أو الوفاة في حالة التوقف المفاجئ أو وقوع حادث.

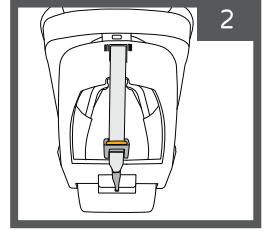
تخزين المزالج وحزام التثبيت العلوي:

تحذير: تأكد من تخزين أشرطة المزالج في مكانها عند عدم استخدامها.

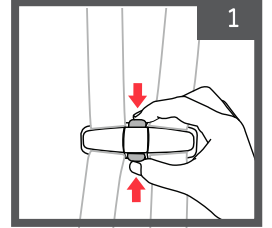
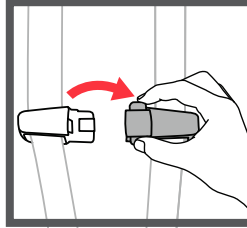
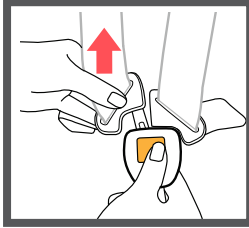
تخزين أشرطة المزالج: قم بتخزين كلا الشريطين كلا الشريطين عند عدم الاستخدام. قم بتخزينها في المقصورات الموجودة في الجزء الخلفي من القاعدة (1a).



تخزين حزام التثبيت العلوي: يجب تخزين حزام التثبيت العلوي عند عدم استخدامه. قم بتوصيله بالخطاف الموجود في الجزء الخلفي من القاعدة واربطه.



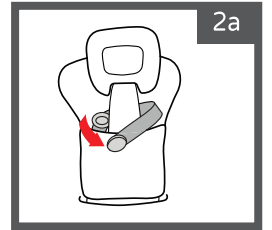
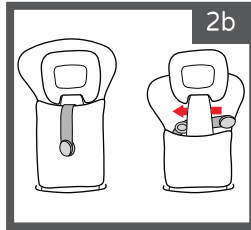
غطاء حزام المنشعب:



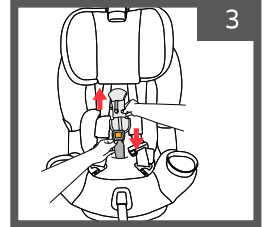
إزالة غطاء حزام المنشعب:

افتح مشبك الصدر وأزل الألسنة من مشبك المقعد.

حرر إبرزيم التثبيت (2a) واسحب الحزام للخارج للخلف مشبك الحزام (2b) (كما هو موضح في الشكل).

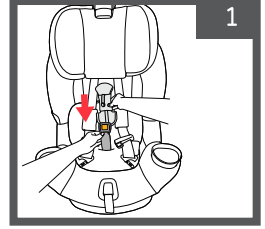


اسحب الإبرزيم لأسفل وفي نفس الوقت اسجبه لأعلى
غطاء حزام المنشعب.

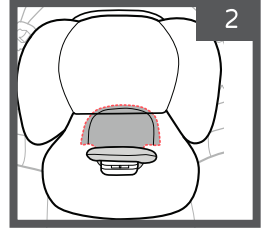


ربط غطاء حزام المنشعب:

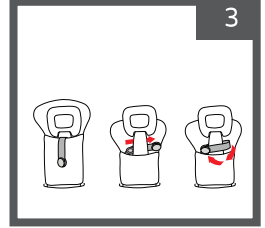
لربط غطاء الحزام بين الرجلين، قم بتحريك الإبزيم لأعلى من خلال غطاء الحزام.



أدخل الجزء السفلي من غطاء الحزام، مع الأجنحة، لأسفل خلف الإبزيم من خلال المفتاح الموجود في وسادة الجسم الداخلية.



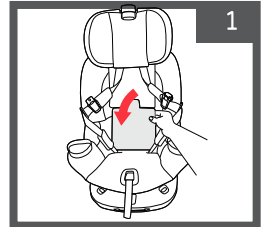
ضع غطاء حزام المنشعب حول الإبزيم من خلال المفتاح الموجود في الإبزيم. قم بربط الأبزيم المفاجئة لتثبيت غطاء الحزام بين الرجلين في مكانه.



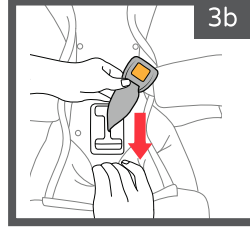
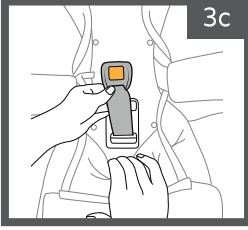
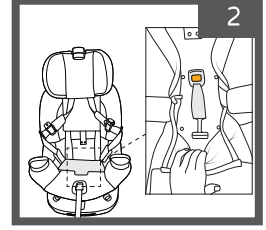
ضبط حزام المنشعب:

إذا كان حزام المنشعب تحت الطفل، فيجب إعادة ضبطه. عند استخدام وضع تثبيت حزام الخصر فقط (صفحة 14)، يجب أن يكون حزام الخصر في الوضع 1 فقط.

أدخل علامات التثبيت الإبزيم في جيوب علامات التثبيت. انتقد أسفل الجزء السفلي من حشوة مسند الظهر وإزالته من الأكمام خلف الجزء العلوي من حشوة مسند الظهر (كما هو موضح في الشكل). اسحب مشبك المنشعب من خلال حشوة المقعد.



اسحب الجزء السفلي من تجنيد مسند الظهر والمفروشات إلى الأمام
الجزء السفلي من المقعد لتحديد حجرة الشريط
المنشعب تحته.

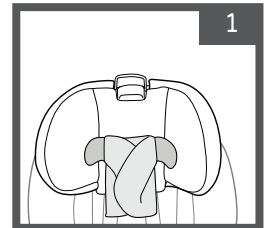


مع وجود حزام الفخذ في الموضع 1 (3a)، قم بتوجيه حزام الفخذ للأمام
من خلال حجرة الحزام بين الرجلين (3b) واسحب الحزام بين الرجلين خلال الموضع 2 (3c).
قم بربط حزام المنشعب من خلال مفتاح حزام المنشعب الصحيح الموجود على وسادة المقعد وأعد وضع وسادة المقعد.
إعادة وضع الحزام بين الرجلين في الموضع 1، كرر نفس العمليات بترتيب عكسي.

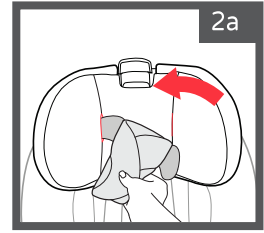
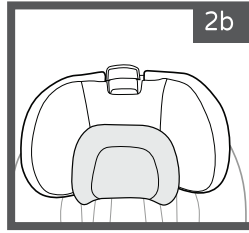
وسادة رأس داخلية ووسادة داخلية للجسم للأطفال من الولادة حتى 5 كجم:

تحذير: يجب استخدام وسادة رأس داخلية ووسادة داخلية للجسم للأطفال
الذين يتراوح وزنهم بين 1.8 كجم إلى 5 كجم فقط.
تحذير: استخدم دائماً كلا الوسادتين في نفس الوقت.
تحذير: لضمان ملاءمة أفضل للأطفال الصغار، قد يكون من الضروري
استخدام وسادة داخلية. لا تستخدم أي مكمل أو وسادة غير CHICCO
المقدمة من الشركة المصنعة.

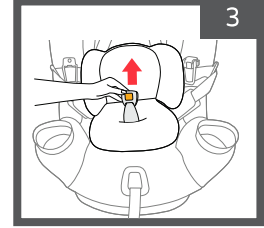
قم بطي الأجزاء الجانبية من وسادة مسند الرأس إلى منتصف الوسادة (كما هو موضح في الرسم
التوضيحي).



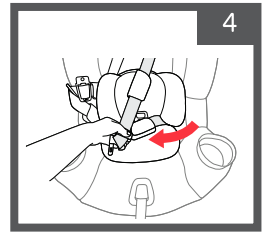
مع ظهور اللوحين البلاستيكيين، حدد إحدى الفتحات الموجودة في المفروشات مسند الرأس. قم بتحريك اللوحة المناسبة داخل المفتاح (2a). كرر نفس العملية للجانب الآخر (2b).



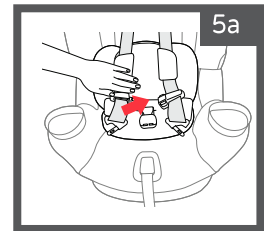
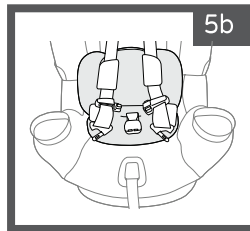
قم بتمرير مشبك المشعب من خلال الفتحة الموجودة أسفل وسادة الجسم الداخلية.



اسحب شريطي الأمان نحو جانبي وسادة الجسم الداخلية.



ادفع وسادة الجسم الداخلية بقوة نحو الكرسي (5a) للتأكد من أنها في مكانها (5b).

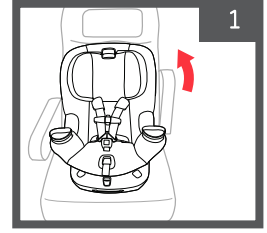


استخدام الطائرات:

يوصى باستخدام مقعد الأمان Fit360 من شيكو على الطائرات لحماية طفلك أثناء الإقلاع والهبوط والاضطرابات وسيوفر أقصى قدر من الراحة. نموذج مقعد الأمان هذا مناسب للاستخدام على الطائرات، ولكن يجب استشارة شركة الطيران. استخدام مقعد الطائرة فقط في مواجهة اتجاه السفر فقط.

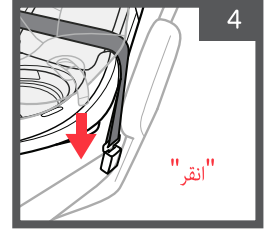
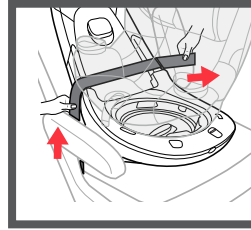
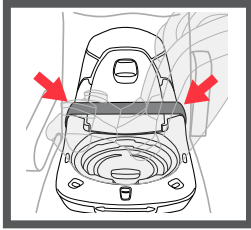


اقلب مقعد الكرسي بزاوية 90 درجة.



ارفع مساند الذراعين على مقعد الطائرة وضع قاعدة الكرسي مع الكرسي على مقعد الطائرة.

مر حزام الخصر فوق باب قفل الحزام وفوق حلقات الحزام.

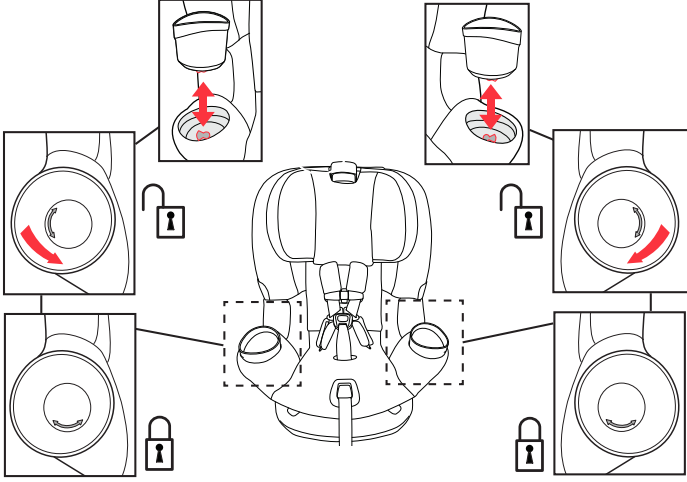


اربطي حزام الخصر وثبتيه، وتأكد من أنه مشدود ومستقيم فوق حلقات الحزام على جانبي القاعدة. الآن أدر المقعد إلى الموضع المطلوب: عكس اتجاه السفر أو مع اتجاه السفر. تأكد وتأكد من ظهور المؤشر باللون الأخضر وليس الأحمر! إذا ظهر باللون الأحمر، قم بتدوير المقعد، دون تحريره، حتى يتم تثبيته في مكانه.

تحقق من نفسك:

- قبل الاستخدام، أمسك جانبي القاعدة بالقرب من ممرات الحزام في وضع السحب وتأكد من أن هامش حركة مقعد الأمان لا يتجاوز 2.5 سم - من جانب إلى آخر، للأمام والخلف.
- تأكد من تثبيت القاعدة في مكانها وأن مقعد الكرسي يواجه الاتجاه المطلوب عكس اتجاه الحركة أو مع اتجاه الحركة. بالنسبة للطفل حديث الولادة، تأكد من أن رأس الطفل لا يسقط للأمام. إذا لزم الأمر، اضبط زاوية القاعدة مرة أخرى. افتح باب القفل، وقم بفك حزام مقعد الطائرة، وأعد ضبط زاوية الإمالة وكرر خطوات التثبيت لضمان تثبيت مقعد الأمان بشكل صحيح.
- يجب التحقق من التثبيت قبل كل استخدام.

تحذير: لا تستخدم حامل الأكواب لحمل السوائل الساخنة. يجب استخدام العبوات البلاستيكية فقط، وليس الزجاجية أو المعدنية. لا تضع أشياء حادة داخل حامل الأكواب، فقد يتسبب ذلك في حدوث ضرر أو إصابة في حالة وقوع حادث.

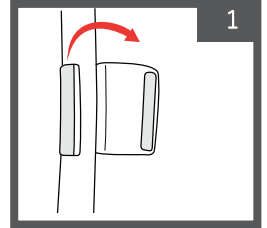


قم بتدوير حاملات الأكواب للخارج في اتجاهين متعاكسين لفتحها.
للإزالة: اسحب حامل الكأس لأعلى.
للتوصيل: قم بمحاذاة المفتاح الموجود أسفل كل حامل أكواب ثم ضعه في مكانه.
سيشير السهم الموجود داخل حامل الأكواب إلى الجزء الخارجي من الكرسي.
اقلب حاملات الأكواب ربع دورة (45 درجة) بحيث تشير الأسهم نحو مقدمة الكرسي.

تنظيف وإزالة تنجيد المقعد:

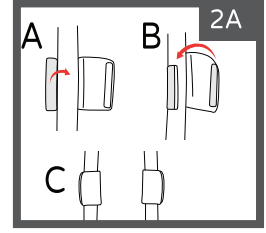
إزالة غطاء حزام الكتف.

يجب فتح الأشرطة اللاصقة وإزالتها (كما هو موضح في الشكل).



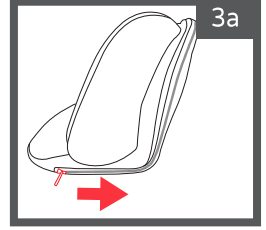
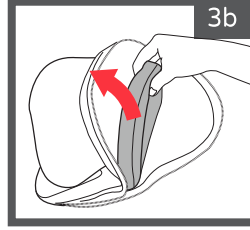
إرجاع غطاء أحزمة الكتف.

أعد ربط الوسادات حول الأشرطة عن طريق طي الخطاف واللسان الحلقي (A) وأغلقهما (B) وتأكد من وضعها كما هو موضح في الشكل (C).



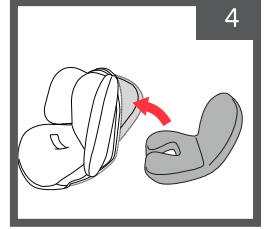
إزالة غطاء الوسادة الداخلي ووسادة الجسم.

يجب فتح السوستة الجانبية (كما هو موضح في الشكل) وقم بإزالة الحشوة الرغوية.



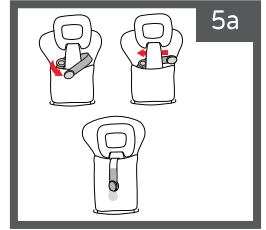
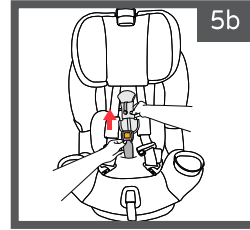
عودة الوسادة الداخلية وحشوة وسادة الجسم.

أدخل حشوة الرغوة على جوانب الوسائد وأغلق السحاب.



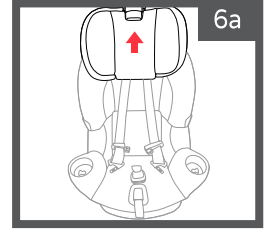
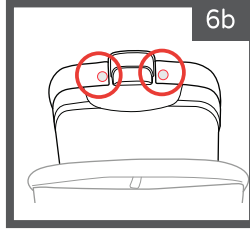
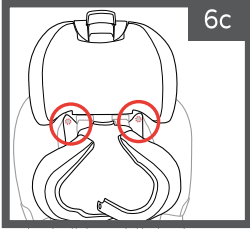
إزالة غطاء حزام المشعب

افتح الزر الكباس واسحب الحزام خارج مشبك الحزام (5a). اسحب الإبريم لأسفل، وفي نفس الوقت اسحب غطاء الحزام لأعلى وقم بإزالته نفسه (5b). لإعادة الاتصال، انظر القسم ص 24



إزالة وسادة المقعد.

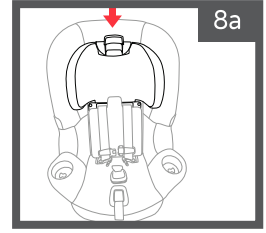
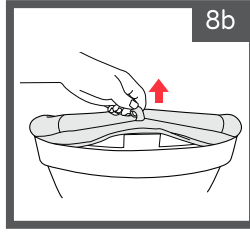
قبل إزالة الحشوة، تأكد من إزالة غطاء حزام الكتف، ومنصات حزام الخصر، وغطاء حزام المشعب، والوسادة الداخلية للرأس والجسم وحاملات الأكواب. تأكد أيضًا من أن الإبريم ومشبك الصدر مفكوكان.



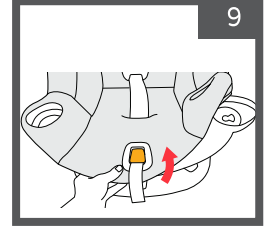
اضبط مسند الرأس على أعلى موضع (6a). قم بتحرير أبازيم التثبيت الموجودة في الجزء الخلفي من مسند الرأس (6b). اسحب حشوة مسند الرأس للأمام على جانبي إطار مسند الرأس، ثم قم بتحرير مشبكي التثبيت الموجودين أسفل مسند الرأس (6c).

7. قم بتحريك حشوة مسند الرأس لأسفل من لوحة مسند الظهر.

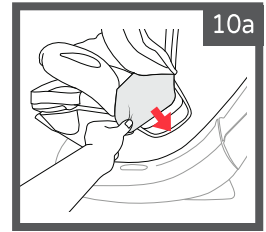
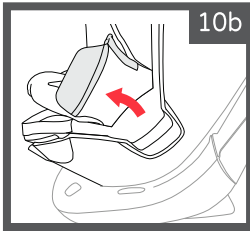
اضبط مسند الرأس على الموضع الأدنى (8a). حدد موقع حلقة الحشو الموجودة في الجزء الخلفي من مسند الرأس (8b). اسحب تنجيد المقعد لأعلى وأمامه. ثم تحرك حول مسند الرأس وبعيداً عن إطار ظهر المقعد.



اسحب الحافة الأمامية من وسادة المقعد لأعلى وحول زر تحرير الحزام.

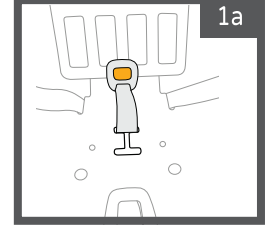
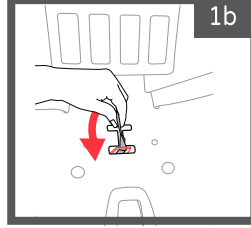


اسحب حافة تنجيد المقعد للأسفل على جانبي إطار المقعد. (10a). ثم اسحب البطانة حول الإطار أعلى ذراع تحرير المقعد (10b) و قم بإزالة البطانة.



تحذير: لا تستخدم أبداً مقعد السيارة بدون الحشو.

تحذير: لا تستخدم مقعد السيارة عندما يكون حزام الخصر غير مثبت.
تحذير: لا تستخدم مقعد الأمان إذا كان جزء من أحزمة الأمان
تالفاً/مفقوداً.



- تأكد من وضع حزام الفخذ في الموضع 1 (1a).
اسمح لشريط حزام المنشعب أن يتناسب مع قاعدة المقعد.
قم بتدوير حزام المنشعب إلى الجانب بينما يتم خفض شريط حزام المنشعب.
قم بتوجيه قضيب حزام المنشعب عبر الموضع 2 (1b) وقم بإزالة حزام المنشعب.
إعادة حزام الفخذ - يجب تكرار نفس العمليات بترتيب عكسي.

تعليمات التنظيف والصيانة:

تحذير: لا تستخدمه لتنظيف الإيزيم والأجزاء البلاستيكية والأشرطة
في الصابون أو المبيض أو أي عامل تنظيف آخر.

- المفروشات - يمكن غسلها يدوياً أو في الغسالة بالماء البارد وبرنامج لطيف. لا تجفف بالمجفف، ولا تستخدم المبيضات. شقق حتى يجف.
- تغطية أحزمة الكتف - غسل الديدن بصابون خفيف وماء. شقق حتى يجف.
- الأجزاء البلاستيكية - يمكن تنظيفها بقطعة قماش مبللة وصابون خفيف وتجفيفها جيداً. لا تستخدم مواد التبييض.
- أحزمة الأمان - يمكن تنظيفها بقطعة قماش مبللة وصابون خفيف. لا تستخدم عوامل التبييض.
- لا تغسل في الغسالة. تأكد من أن الشرائط جافة تمامًا قبل الاستخدام. إذا كانت الأشرطة متسخة جداً أو متآكلة، فيجب استبدالها.
- أشرطة المزلاج وحزام ضبط الحزام - لا يمكن إزالتها، ويجب تنظيفها باستخدام إسفنجة وماء دافئ.
- حامل أكواب - يمكن غسله في غسالة الأطباق على الرف العلوي فقط.

- مثبتات الإيزيم والمزلاج - يجب تنظيفها باستخدام إسفنجة وماء دافئ، وإذا تراكمت الحطام داخل الإيزيم، فيجب نقعها في كوب من الماء الدافئ. تجف في مكان مظلل.

