



כיסא בטיחות - Ryan 360™

הוראות שימוש וטיפול



Shop Online
www.twigy.co.il

משווק ע"י **דורון**

היצרן: Ningbo Fenghua Yongle Plastic Products Co.,Ltd, סין.
הספק: Ningbo Well - Link Import and Export Co.,Ltd (Annie Kids), סין.
שם דגם יצרן: BS09P שם דגם יבואן: כיסא בטיחות - Ryan 360™
היבואן: דורון יבוא ויצוא בע"מ, א.ת. ג'וליס
ח.פ. 511345241 טל': 04-9966333 www.davron.co.il

חשוב: שמרו לשימוש עתידי קראו בקפידה!

יש לקרוא בעיון את ההוראות שלהלן לפני השימוש,
ולשמור עליהן לצורך התייחסות בעתיד.
אי קיום הוראות אלה עלול לסכן את הילד.

כיסא בטיחות זה מיועד לילדים מגובה 40 ס"מ עד 150 ס"מ, מגיל לידה ועד גיל 12 שנים.

התקנה נגד כיוון הנסיעה במצב כיסא בטיחות עם איזופיקס ורצועת עיגון עליונה - גובה 40 ס"מ עד 105 ס"מ ועד גיל 15 חודשים (דרישת חובה ע"פ התקן).
התקנה עם כיוון הנסיעה במצב כיסא בטיחות עם איזופיקס ורצועת עיגון עליונה - מגובה 76 ס"מ ועד 105 ס"מ ומינימום גיל 15 חודשים (דרישת חובה ע"פ התקן).

התקנה עם כיוון הנסיעה במצב בבוסטר עם משענת גב - מגובה 100 ס"מ עד 150 ס"מ (דרישת חובה ע"פ התקן).
מתאים לשימוש לילד מגיל 3 שנים עד 12 שנים (גיל זה הינו הערכה בלבד, יש להתייחס לגובה הילד המצוין מעלה כמדד המחייב לשימוש).

אזהרה: מושב בטיחות זה מתאים לתקן האירופאי I-SIZE R129.
אזהרה: המושב האחורי הוא המומלץ ביותר להנחת מושב

הבטיחות וביחוד המושב האמצעי מאחור (אם הוא כולל 3 נקודות חגירה) בהתאם לתקן אירופאי ECE-R16.
אזהרה: עד גיל 15 חודשים כיסא הבטיחות חייב להיות במצב נגד כיוון הנסיעה.

אזהרה: אין להניח את מושב הבטיחות במושב רכב עם כרית אויר פעילה.
אזהרה: יש למקם את מושב הבטיחות עם כיוון הנסיעה. אין למקם את מושב הבטיחות כאשר הוא פונה נגד כיוון הנסיעה או למקם אותו על הצד.

אזהרה: בסיום הפתיחה יש לסלק את כל אריזות הניילון ע"מ למנוע חנק.

אזהרה: אין להשאיר את הילד ללא השגחה.
אזהרה: יש לחגור את הילד בכל עת.

אזהרה: יש לוודא שהכיסא מותקן ומאובטח כראוי בתוך הרכב גם בשעה שילדך אינו יושב בו.

אזהרה: יש לוודא כי כל חלקי הכיסא, כולל חלקי הפלסטיק ממוקמים ומותקנים היטב אחרת עלולים להילכד על ידי מושב נייד או בדלת של הרכב במהלך השימוש.

אזהרה: האבזם אינו צעצוע, יש לוודא כי הילד אינו משחק איתו. לפני כל נסיעה בדקו האם מושב הבטיחות מותקן היטב, אין לשנות את ההתקנה תוך כדי נסיעה.

אזהרה: אין לבצע כל שינוי או להוסיף כל חלק למושב הבטיחות שלא מאושר ע"י היצרן/יבואן. ביצוע פעולה שכזו עלול לסכן את בטיחות ילדכם ולפגוע ביעילות המוצר.

אזהרה: לפני השימוש יש לוודא שמושב הבטיחות מאובטח היטב במקום.

אזהרה: לבטיחות מרבית של ילדך יש להושיבו בכיסא במושב האחורי של הרכב.

אזהרה: יש לוודא שמושב הבטיחות מותקן ומאובטח כראוי בתוך הרכב גם בשעה שילדך אינו יושב בו.

אזהרה: אין לבצע שינויים במושב הבטיחות כאשר ילדך יושב בו. על מנת למנוע סכנה יש להימנע מחשיפה ממושכת לשמש כשהילד יושב במושב הבטיחות.

אזהרה: לאחר חשיפה של מושב הבטיחות לשמש, יש לוודא שחלקי הפלסטיק והמתכת לא חמים מדי, ורק אז להושיב את הילד.

אזהרה: אין להשתמש במושב הבטיחות כאשר רצועות הבטיחות לא תקינות, קרועות, חסרות וכו'.

אזהרה: אין להוסיף למושב הבטיחות אביזרים שלא אושרו ע"י היצרן/יבואן.

אזהרה: אין להשאיר דברים רופפים ברכב. בזמן בלימה/תאונה חפצים אלה ישתחררו ויסקנו את נוסעי הרכב.

אזהרה: אין להניח חפצים כבדים על מושב הבטיחות בזמן אחסנתו.

אזהרה: לאחר תאונה, אין להשתמש בכיסא הבטיחות ויש להחליפו.

אזהרה: יש לוודא שרצועות הבטיחות הדוקות כראוי, נמצאות במצב ישר ואינן מסובבות.

אזהרה: יש לוודא כי כל נוסעי הרכב חגורים היטב.

אזהרה: במצב בוסטר יש לוודא כי חגורת הבטיחות של הרכב מנותבת נכון.

אזהרה: רוב התאונות מתרחשות בנסיעות קצרות. יש לחגור את הילד בכל נסיעה.

אזהרה: במצב חירום יש לשחרר את הילד במהירות על ידי לחיצה על הכפתור האדום באבזם.

אזהרה: יש לוודא שרצועות המפשעה ורצועות הכתפיים הדוקות היטב על גופו של ילדך.

אזהרה: יש לוודא כי רצועת המותניים ממוקמת נמוך מהברכיים, סביב האגן.

אזהרה: אין להשתמש במושב בטיחות יד שנייה היות ולא יודעים את היסטוריית השימוש בו והאם הינו בטיחותי לילדך.

אזהרה: אין להשתמש במושב הבטיחות אם נמצאו בו חלקים תקולים/ שבורים.

אזהרה: יש לשים לב לגבי שימוש לא סביר בריפוד בכיסא וחשיפה לאור השמש העלולים לגרום לבלאי הבד ו/או דהייט צבע.

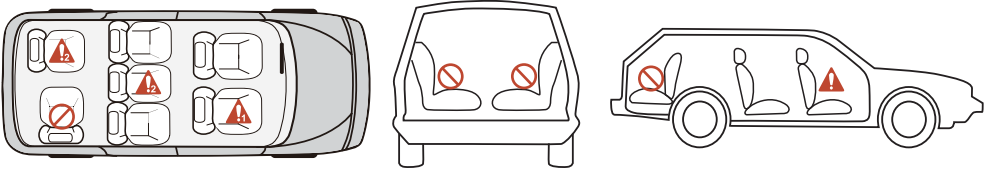
אזהרה: אין להשתמש במושב הבטיחות ללא ריפוד.

אזהרה: אין להחליף למושב הבטיחות את הריפוד בריפוד שאינו שייך לכיסא המקורי. הריפוד הינו חלק בלתי נפרד מבטיחות הכיסא.

אזהרה: כאשר כיסא הבטיחות אינו בשימוש יש לאחסן אותו הרחק מהישג ידם של ילדים.

מיקום מושב הבטיחות ברכב:

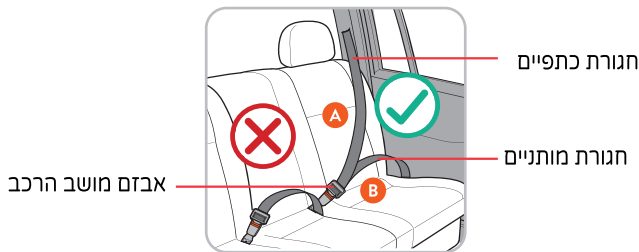
אזהרה: מושב בטיחות זה מתאים לתקן האירופאי I-SIZE R129.
אזהרה: המושב האחורי הוא המומלץ ביותר להנחת מושב הבטיחות וביחוד המושב האמצעי מאחור (אם הוא כולל 3 נקודות חגירה) בהתאם לתו תקן אירופאי ECE-R16.



אין להתקין את כיסא הבטיחות במושב רכב בו יש כרית אוויר פעילה.

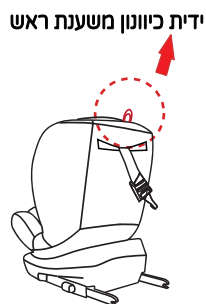
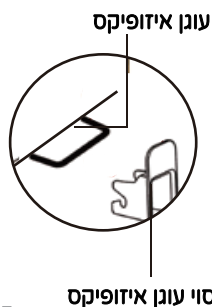
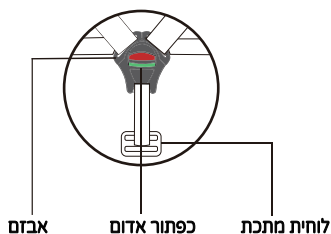
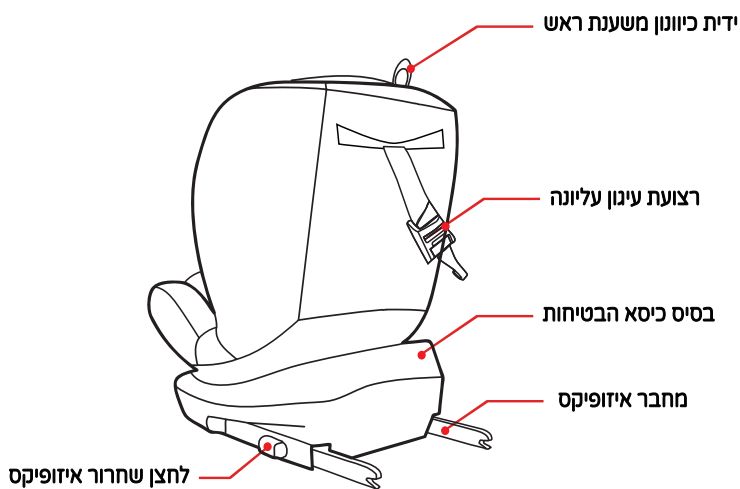
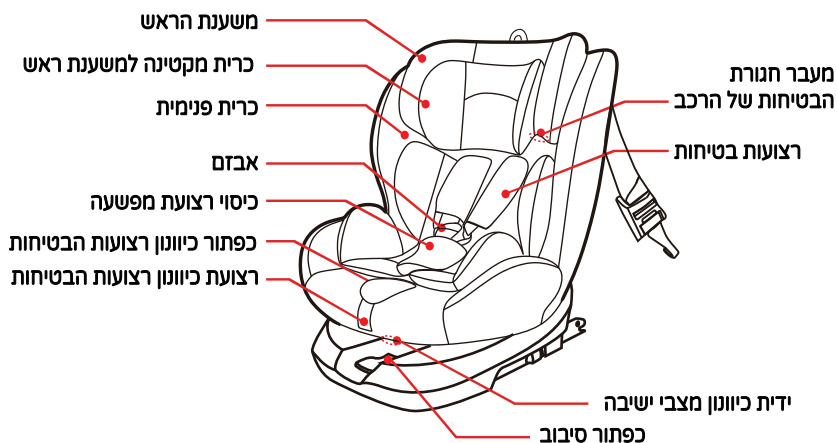


יש להשתמש במושב רכב בעל 3 נקודות חגירה. (חגורת כתפיים + מותניים).



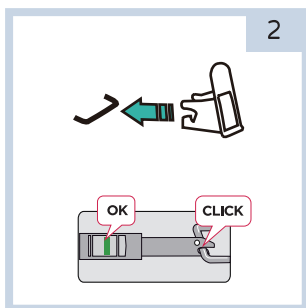
יש להתקין את כיסא הבטיחות באמצעות חגורת הבטיחות של הרכב בעלת 3 נק' חגירה (חגורת כתפיים A + חגורת מותניים B).
אין להשתמש במושב רכב שבו רק חגורת מותניים.

מבנה כיסא הבטיחות:

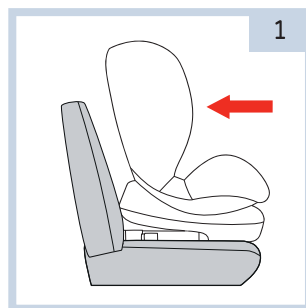


חיבור איזופיקס

יש לעיין במדריך הרכב שברשותך לגבי מיקום עוגני האיזופיקס.



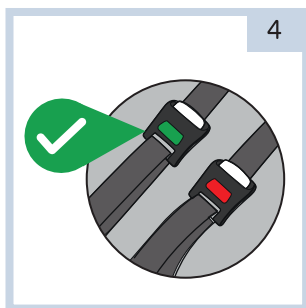
לחץ על לחצן האיזופיקס ודחוף לאחור, עד הסוף.



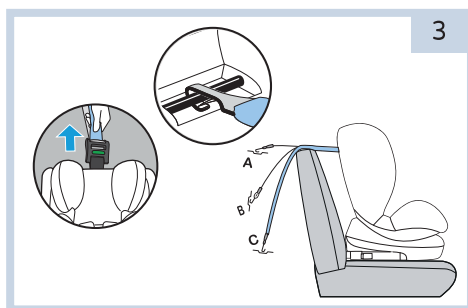
במידה ורכבך לא מצויד בכיסוי עוגן איזופיקס, יש לחבר ישירות לעוגן האיזופיקס. **לתשומת ליבך:** עוגני האיזופיקס ממוקמים בין משענת הגב ולבסיס מושב הרכב.

חיבור רצועת עיגון עליונה

יש לעיין במדריך הרכב שברשותך לגבי מיקום וזווית העגינה של רצועת העיגון העליונה.



כאשר רצועת העיגון העליונה מחוברת ומהודקת באופן הנכון, המחווון ישתנה לצבע ירוק.



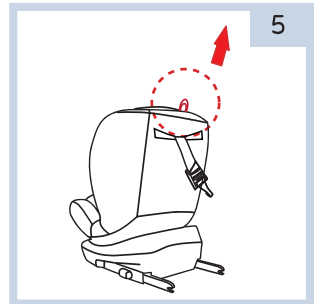
משוך החוצה את רצועת העיגון העליונה ולחץ על לחצן שחרור רצועת העיגון על מנת להאריך את הרצועה וחבר אותה לזווית העגינה ברכב.

כיווןן משענת הראש:

עבור ילד בגובה 40 ס"מ עד 105 ס"מ:

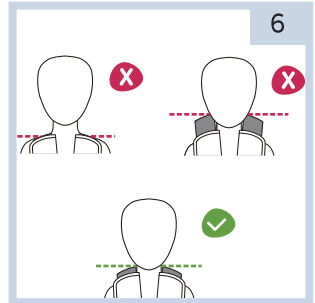
כיווןן משענת הראש ומערכת רצועות הבטיחות במצב של כיסא בטיחות בעלת 5 נקודות חגירה.

דחוף כלפי מטה את ידית כיווןן משענת הראש ובו זמנית משוך את רצועות הבטיחות לכיווןן והרחב אותן עד הסוף (אין למשוך בכיסוי רצועות הכתפיים).



משוך כלפי מעלה את ידית הכווןן, תוך כדי משיכה למעלה או דחיפה כלפי מטה של משענת הראש והבא אותה למצב הרצוי.

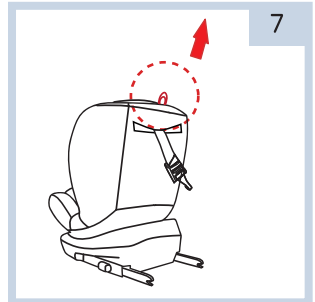
בעת התאמת גובה משענת הראש יש לשים לב שגובה רצועות הכתפיים יהיה זהה לגובה כתפי הילד.



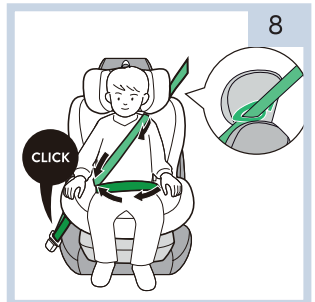
עבור ילד בגובה 100 ס"מ עד 150 ס"מ:

כיווןן משענת הראש במצב בוסטר עם משענת גב.

יש להסיר את מערכת רצועות הבטיחות של הכיסא (ראה סעיף עמ' 14), ולהוציא את הכרית הפנימית. לחץ על ידית הכווןן בכיוון החץ כדי לשחרר את משענת הראש ולאחר מכן הרם/ הורד את משענת הראש למצב הרצוי. עם שחרור הידית, משענת הראש תינעל במקומה.



משענת הראש נמצאת במצב הנכון כאשר חגורת הכתפיים ממוקמת על כתפי הילד ברווח של 2 אצבעות בין חגורת הכתפיים ובין כתפי הילד.



השימוש במנגנון הסיבוב 360° :

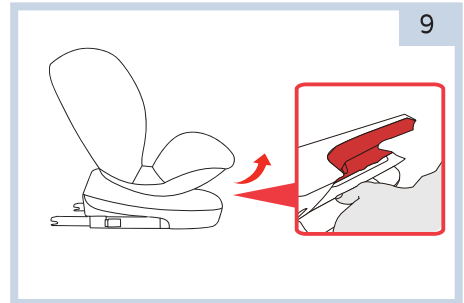
סיבוב 180° מעלות למצב נגד כיוון הנסיעה
שימוש עבור ילד בגובה 40 ס"מ עד 105 ס"מ

משוך את כפתור הסיבוב כלפי חוץ כדי לשחרר את כיסא הבטיחות, ולאחר מכן סובב אותו בזווית של 90° עד אשר מושב הבטיחות יינעל אוטומטית במקומו.

על מנת לסובב את הכיסא בחזרה למצב הפונה לאחור: משוך את כפתור סיבוב כלפי חוץ כדי לשחרר את הכיסא ולאחר מכן סובב את מושב חזרה לזווית של 180° למצב הפונה לאחור, עד אשר כיסא הבטיחות יינעל אוטומטית במקומו.

יש לוודא כי כיסא הבטיחות ממוקם נגד כיוון הנסיעה ובמצב 4 - מצב שכיבה מלא - בהתקנה נגד כיוון הנסיעה.

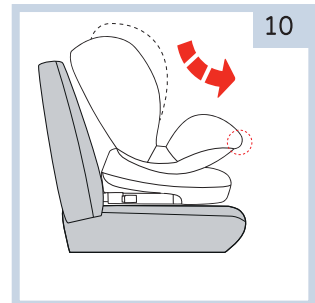
יש לבדוק שוב את התמיכה התחתונה.



סיבוב 180° מעלות - שינוי ממצב נגד כיוון הנסיעה (מגובה 40 ס"מ עד 105 ס"מ)
למצב עם כיוון הנסיעה (מגובה 76 ס"מ עד 150 ס"מ)

משוך את כפתור הסיבוב כלפי חוץ כדי לשחרר את כיסא הבטיחות, ולאחר מכן סובב אותו בזווית של 180° עד אשר כיסא הבטיחות יינעל אוטומטית במקומו.

כוונן את מצב הישיבה למצב הרצוי.
יש לוודא כי כיסא הבטיחות ממוקם עם כיוון הנסיעה ובמצב הישענות הרצוי.



ילדים בגובה 40 ס"מ עד 105 ס"מ | מגיל לידה עד גיל 15 חודשים:

מצב 4 - שכיבה מלאה - בהתקנה נגד כיוון הנסיעה.

עבור ילד בגובה 40 עד 75 ס"מ יש להשתמש בכרית הפנימית.

עבור ילד בגובה מעל 75 ס"מ, יש להסיר את הכרית הפנימית.

אזהרה: עד גיל 15 חודשים כיסא הבטיחות חייב להיות

במצב נגד כיוון הנסיעה.

אזהרה: יש לחגור את הילד בכל עת באמצעות מערכת רצועות

הבטיחות בעלת 5 נקודות חגירה.

אזהרה: אין להתקין את כיסא הבטיחות במצב נגד כיוון הנסיעה

במושב רכב קדמי כאשר כרית אוויר פעילה.

אזהרה: בהתקנה נגד כיוון הנסיעה הכיסא חייב להיות

במצב 4 - לעולם אין להשתמש במצב אחר.

תחילה יש לשחרר את האיזופיקס.

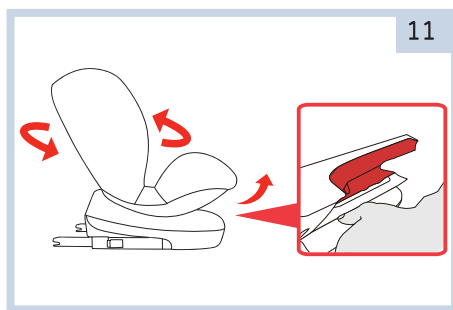
יש לוודא כי מערכת רצועות הבטיחות בעלת 5 נקודות חגירה מותקנת כהלכה ומותאמת

לגופו של ילדך.

הבא את את כיסא הבטיחות למצב השכיבה המלא ביותר וודא כי מנגנון הכיוון נעול היטב.

סובב את כיסא הבטיחות לאחור, שיפנה נגד כיוון הנסיעה.

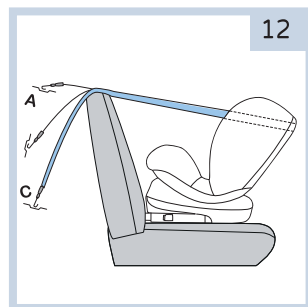
יש לוודא כי כיסא הבטיחות ממוקם נגד כיוון הנסיעה ושמנגנון הכיוון נעול היטב.



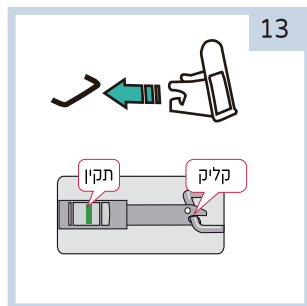
יש לוודא כי כיסא הבטיחות ממוקם במצב 4,

תנוחת השכיבה המלאה ביותר.

נח את רצועת העיגון העליונה על משענת מושב הרכב.



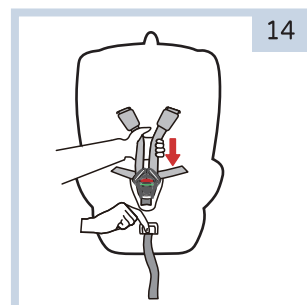
חבר את האיזופיקס, ובדוק כי המחווון הופך לירוק.
 פתח את התמיכה התחתונה. דחוף את כיסא
 הבטיחות לכיוון משענת הגב תוך שימוש חזק,



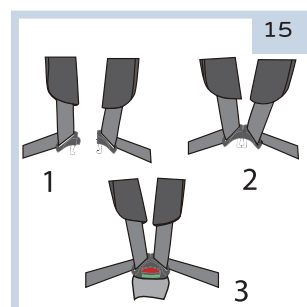
חגירת הילד באמצעות רצועות הבטיחות של כיסא הבטיחות:

לחץ על הכפתור האדום על מנת לפתוח את האבזם.
 לחץ על כפתור כוונן הרצועות והרחב את הרצועות.
 אין למשוך את כיסוי רצועות הכתפיים.

הושב את ילדך בכיסא הבטיחות וודא כי גבו שעון אל נגד
 משענת כיסא בטיחות.

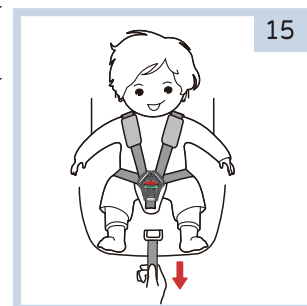


חגור את הילד באמצעות רצועות הבטיחות של כיסא הבטיחות,
 הצמד את שתי לשוניות רצועות הכתפיים אחת לשנייה והכנס
 אותן לאבזם עד הישמע "קליק" הנעילה.
 משוך באיטיות את רצועת כיוונון הרצועות עד שרצועות
 הבטיחות מהודקות. במידה ואפשר לצבוט את רצועת הכתף,
 הרצועה אינה מהודקת ויש למשוך את רצועת הכיוונון ולהדק
 בהתאם.



למען בטיחות ילדך, יש לבדוק לפני כל נסיעה:

- ✓ מחברי האיזופיקס מחוברים היטב לעוגנים במושב הרכב
- ✓ ושני המחווונים בצבע ירוק מלא.
- ✓ יש לוודא כי רצועות הבטיחות הדוקות. במידה ואפשר
 לצבוט את הרצועה או שהמרווח הוא יותר מאצבע אחת,
 היא אינה הדוקה מספיק, יש לשוב ולהדק. בדוק שהרצועות
 אינן לוחצות על ילדך או גרמות לו לאי נעימות.
 רצועות הכתפיים חייבות להיות מונחות ישר על כתפי הילד
 ורצועת המותניים ממוקמת נמוך ומהודקת סביב איזור האגן.

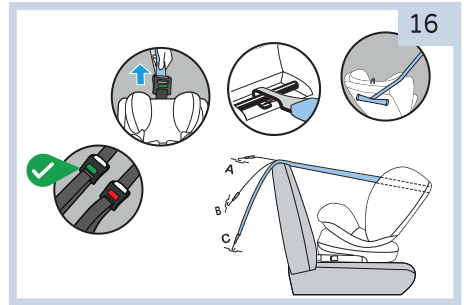


- ✓ יש לוודא כי הרצועות אינן מסובבות או מפותלות.
- ✓ יש לוודא כי מערכת רצועות הבטיחות בעלת 5 נקודות חגירה מאובטחת במקומה.

חיבור רצועת עיגון העליונה:

יש לחבר את רצועת העיגון העליונה לאחר שהילד יושב מאובטח בכיסא הבטיחות, במצב התקנה נגד כיוון הנסיעה.

הנח את רצועת העיגון העליונה ברווח בין משענת ראש מושב הרכב לבין משענת גב מושב הרכב וחבר אותה לוו העגינה. כאשר רצועת העיגון העליונה מחוברת מהודקת באופן הנכון, המחווין ישתנה לצבע ירוק.



יש לעיין במדריך הרכב שברשותך לגבי מיקום וו העגינה של רצועת העיגון העליונה.

התקנה עם כיוון הנסיעה באמצעות איזופיקס + רצועת עיגון עליונה

ילדים בגובה 76 ס"מ עד 105 ס"מ | מגיל 9 חודשים בערך עד גיל 4 שנים:

מצבי ישיבה - 1+2+3+4 - בהתקנה עם כיוון הנסיעה.

אזהרה: עד גיל 15 חודשים כיסא הבטיחות חייב להיות

במצב נגד כיוון הנסיעה.

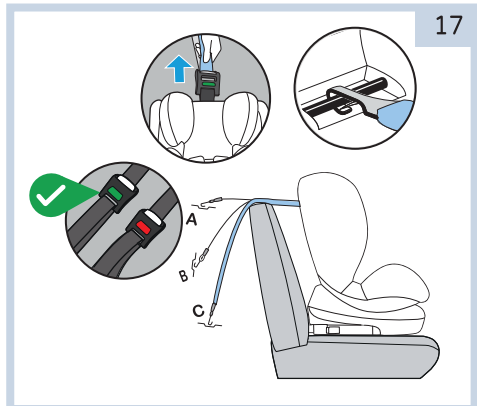
אזהרה: יש לחגור את הילד בכל עת באמצעות מערכת רצועות

הבטיחות בעלת 5 נקודות חגירה.

תחילה יש לשחרר את האיזופיקס.

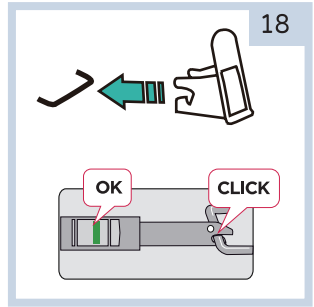
יש לוודא כי מערכת רצועות הבטיחות בעלת 5 נקודות חגירה מותקנת כהלכה ומותאמת לגופו של ילדך.

כוון את כיסא הבטיחות למנח הרצוי. יש לוודא כי כיסא הבטיחות ממוקם עם כיוון הנסיעה ושמןגנון הכיוון נעול היטב.



חבר את האיזופיקס, ובדוק כי המחונן הופך לירוק.
דחוף את כיסא הבטיחות לכיוון משענת הגב והפעל לחץ שווה
משני צידי הכיסא.

אבטח את ילדך בכיסא בטיחות באמצעות מערכת רצועות
הבטיחות בעלת 5 נקודות חגירה.
לאחר חגירת הילד, יש לחבר את רצועת העיגון העליונה
לוו העגינה ברכב, (ראה סעיף רצועת עיגון עליונה עמ' 6).



למען בטיחות ילדך, יש לבדוק לפני כל נסיעה:

- מחברי האיזופיקס מחוברים היטב לעוגנים במושב הרכב ושני המחוננים בצבע ירוק מלא.
- יש לוודא כי כיסא הבטיחות נשען וצמוד נגד משענת מושב הרכב.
- יש לוודא כי רצועות הבטיחות הדוקות. במידה ואפשר לצבוט את הרצועה או שהמרווח הוא יותר מאצבע אחת, היא אינה הדוקה מספיק, יש לשוב ולהדק. בדוק שהרצועות אינן לוחצות על ילדך או גורמות לו לאי נעימות.
- רצועות הכתפיים חייבות להיות מונחות ישר על כתפי הילד ורצועת המותניים ממוקמת נמוך ומהודקת סביב איזור האגן.
- יש לוודא כי הרצועות אינן מסובבות או מפותלות.
- יש לוודא כי מערכת רצועות הבטיחות בעלת 5 נקודות חגירה מאובטחת במקומה.

התקנה עם כיוון הנסיעה במצב בוסטר:

ילדים בגובה 100 ס"מ עד 150 ס"מ | מגיל 3 שנים עד גיל 12 שנים:

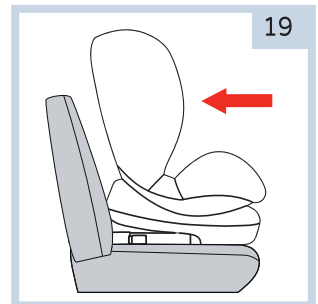
מצב 1 - בהתקנה עם כיוון הנסיעה

אזהרה: בהתקנה במצב בוסטר יש לוודא כי הילד עומד בכל דרישות הגיל והמשקל המצויינות במדריך זה.

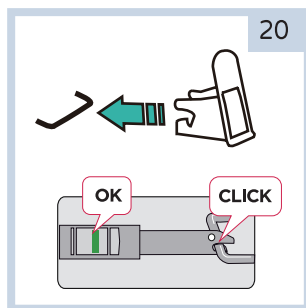
שתי אפשרויות התקנה:

- 1- באמצעות חגורת הבטיחות של הרכב בעלת 3 נקודות חגירה
- 2- באמצעות חגורת הבטיחות של הרכב בעלת 3 נקודות חגירה + איזופיקס.

תחילה יש להסיר את רצועות הבטיחות (ראה סעיף עמ' 14)
כוון את כיסא הבטיחות למצב 1, יש לוודא כי מנגנון הכיוון נעול היטב.
יש לוודא כי כיסא הבטיחות מותקן במצב עם כיוון הנסיעה ומנגנון הסיבוב נעול היטב.
הנח את כיסא הבטיחות על מושב רכב הממוקם עם כיוון הנסיעה.



חבר את האיזפיקס, ובדוק כי המחווה הופך לירוק.
דחף את מושב הבטיחות לכיוון משענת הגב והפעל לחץ שווה
משני צידי הכיסא.

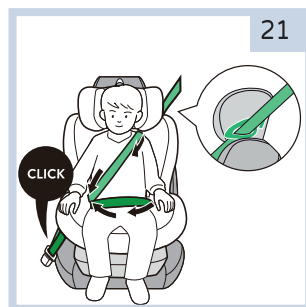


חגירת הילד באמצעות חגורת הבטיחות של הרכב:

אזהרה: יש לוודא כי חגורת הבטיחות ישרה ואינה מסובבת, ויושבת
באופן נוח ובטיחותי על גוף ילדכם.
אזהרה: יש להשתמש תמיד בחגורת בטיחות עם 3 נקודות חגירה
(חגורת כתפיים + חגורת מותניים). אין להשתמש בחגורת
מותניים בלבד.

הנח את הילד בכיסא הבטיחות.
משוך את חגורת הבטיחות (כתפיים + מותניים) של הרכב,
העבר אותה מעל גופו של ילדך והכנס אותה לאבזם עד הישמע
"קליק" הנעילה.

נתב את חגורת הכתפיים שבצד של אבזם הרכב, מתחת
למשענת היד ודרך מעבר החגורה האדום בתחתית משענת הראש.
נתב את חגורת המותניים שבצד של אבזם הרכב דרך מעבר
החגורה האדום ברווח של כיסא הבטיחות.
יש לוודא כי חגורת הכתפיים ממוקמת במרכז ההכתף
של ילדך ולא קרובה לצוואר.



לתשומת ליבך: יש לכוונן את משענת הראש כך שחגורת הכתפיים תהיה ממוקמת בגובה
המתאים לכתפי הילד.

למען בטיחות ילדך, יש לבדוק לפני כל נסיעה:

- מחברי האיזופיקס מחוברים היטב לעוגנים במושב הרכב ושני המחווים בצבע ירוק מלא.
- יש לוודא כי כיסא הבטיחות נשען וצמוד נגד משענת מושב הרכב.
- חגורת הכתפיים (בעלת 3 נקודות חגירה) מנותבת דרך מעבר חגורת הבטיחות האדום.
חגורת המותניים מנותבת דרך מעבר חגורת הבטיחות האדום.
- יש לוודא כי חגורת הבטיחות ממוקמת במרכז כתפי ילדך
- יש לוודא כי חגורת המותניים ממוקמת נמוך ומהודקת סביב איזור האגן.
- יש לוודא כי חגורת הבטיחות ישרה, אינה מסובבת או מפותלת.
- יש להשתמש תמיד בחגורת בטיחות עם 3 נקודות חגירה (חגורת כתפיים + חגורת מותניים).
אין להשתמש בחגורת מותניים בלבד.

איזופיקס

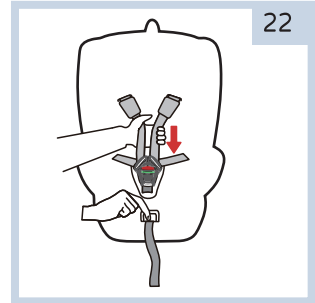
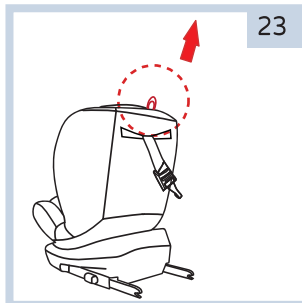
1. לחץ על לחצני השחרור של האיזופיקס על מנת לשחרר את מחברי האיזופיקס מעוגני הרכב, דחוף את מחברי האיזופיקס חזרה לבסיס כיסא הבטיחות.
2. הסר את כיסא הבטיחות ממושב הרכב.

איזופיקס + חגורת הבטיחות של הרכב (בעלת 3 נקודות חגירה)

1. שחרר את חגורת הבטיחות מאבזם מושב הרכב.
2. לחץ על לחצני השחרור של האיזופיקס על מנת לשחרר את מחברי האיזופיקס מעוגני הרכב, דחוף את מחברי האיזופיקס חזרה לבסיס כיסא הבטיחות.
3. הסר את כיסא הבטיחות ממושב הרכב.

הסרה וחיבור מחדש של מערכת רצועות הבטיחות:

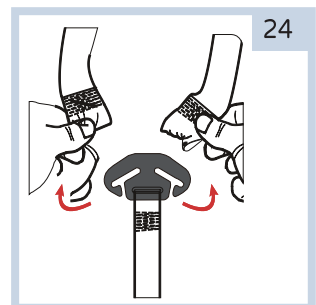
הסרת מערכת רצועות הבטיחות בעלת 5 נקודות חגירה:



משוך את ידיית הכוונון כלפי מעלה, תוך כדי דחיפה של משענת הראש כלפי מטה למנח המתאים. סובב את מושב הבטיחות כך שהחלק האחורי יהיה מולך.

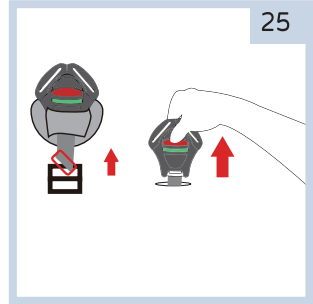
לחץ על הכפתור האדום על מנת לפתוח את האבזם. לחץ על כפתור כוונון הרצועות והרחב את הרצועות. אין למשוך את כיסוי רצועות הכתפיים.

פתח את כיסוי הלוח האחורי. נתק את הלולאות של רצועות הכתפיים ממפצל הרצועה. קעת יש לסגור בחזרה את כיסוי הלוח האחורי.



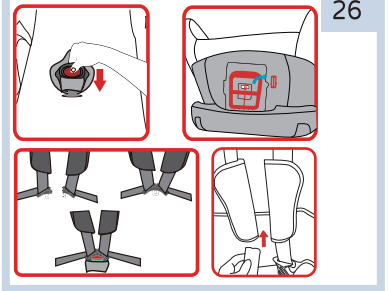
קעת טובב חזרה את כיסא הבטיחות כך שחלקו הקדמי יהיה מולך.

משוך החוצה את רצועות הכתפיים וכריות כיסוי רצועות הכתפיים דרך חריצי משענת הראש בחלק הקדמי של משענת הראש. שחרר את רצועות הכתפיים מהאבזם. סובב את לוחית המתכת של האבזם למצב אנכי, הוצא מהחריץ והסר את אבזם הרצועות.

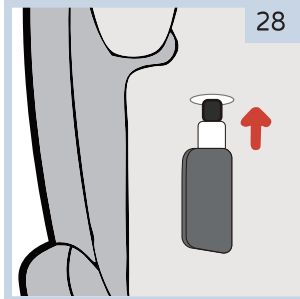


חיבור מחדש של מערכת רצועות הבטיחות בעלת 5 נקודות חגירה:

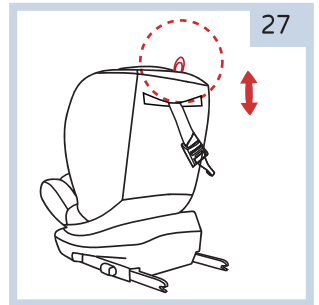
הכנס את אבזם המפשעה לתוך כרית המושב. סובב את לוחית המתכת של האבזם למצב אנכי והכנס אותו לחריץ. נתב את שתי לשוניות רצועות הכתפיים יחד והכנס אותם לתוך אבזם עד הישמע "קליק" הנעילה.



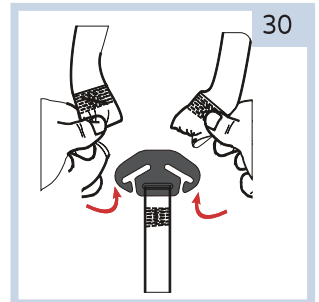
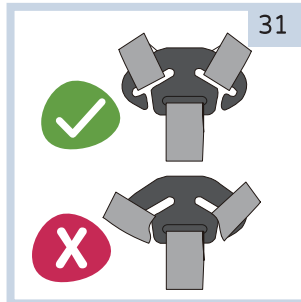
השחל את שתי רצועות הכתפיים דרך כיסוי רצועות הכתפיים. השחל את לשוניות רצועות הכתפיים דרך חריצי משענת הראש. רצועות של כיסוי רצועות הכתפיים צריכות להיות מתחת לרצועות הכתפיים.



משוך את ידית הכוונון כלפי מעלה, תוך כדי דחיפה של משענת הראש כלפי מעלה עד חשיפת החריצים.



סובב את מושב הבטיחות כך שהחלק האחורי פונה אליך. פתח את כיסוי הלוח האחורי. חבר את הלולאות של רצועות הכתפיים אל מפצל הרצועה. סגור את כיסוי הלוח האחורי.



אזהרה: אין להשתמש בכיסא בטיחות ללא הריפוד.

- 1) ראשית הסר את מערכת רצועות הבטיחות (ראה סעיף הסרת רצועות בטיחות עמ' 14).
 - 2) הרם את משענת הראש למנח הגבוה ביותר.
 - 3) הסר את כיסוי משענת הראש.
 - 4) משוך את כיסוי המושב כלפי מעלה והסר אותו מהמושב.
- להחזרת הריפוד יש לחזור על אותן פעולות בסדר הפוך.

ניקיון ואחזקה:

- אין להשתמש במלבין, אין לסחוט, יש לייבש באופן טבעי בצל.
- אסור להשתמש בחומרי ניקוי שוחקים או ממיסים.
- יש לבדוק לעיתים קרובות את תקינות חלקי כיסא הבטיחות (ברגים רופפים, ריפוד קרוע וכו').
- במידה וכיסא הבטיחות אינו בשימוש לזמן ממושך יש לאחסן אותו במקום יבש ומוצל, הרחק מסביבה חמה ולחה והרחק מהשיגי ידם של ילדים.

ניקוי ותחזוקת האבזם:

- יש לשמור על תקינותו ושלמותו של האבזם למען בטיחות ילדך, כשל באבזם עלול לגרום לפציעה.
- אין להשתמש בשמן או בחומרי סיכה אחרים.
- יש להימנע מהצטברות של פירוורי מזון וחלקיקי אבק ולכלוך העלולות לגרום לתקלה בתפעול האבזם.

יש לשים לב לסימני תקלה של אבזם:

- תפסי האבזם משתחררים באיטיות כאשר לחצן השחרור האדום נלחץ.
- תפסי האבזם לא ננעלים בתוך האבזם בצורה מאובטחת (כלומר הם נפלטים בחזרה כאשר מנסים לדחוף אותם פנימה).
- תפסי האבזם נצמדים ללא הישמע "קליק" הנעילה.
- יש קושי להכניס את תפסי האבזם (תחושת התנגדות).
- האבזם נפתח רק כאשר מופעל כוח קיצוני
- בעת הצורך ניתן להסיר את האבזם ולשטוף אותו:
- שלב 1: הסר את האבזם מכיסא הבטיחות (ראה סעיף הסרת רצועות בטיחות עמ' 14).
- שלב 2: השרה את האבזם במים חמים עם סבון עדין למשך שעה. יש לשטוף במים ולאפשר לו להתייבש היטב, באופן טבעי, לפני ההחזרה.

ניקוי הריפוד:

- ניתן להסיר את הריפוד ולשטוף אותו ביד במים קרים עם חומר ניקוי עדין.
- אין להשתמש בחומרים מלבינים, אין לסחוט, יש להניח בצל ולייבש באופן טבעי.
- אין להשתמש במייבש כביסה, אין להשתמש בניקוי יבש.



שטיפה ביד



אין להלבין



אין לגהץ



לא לייבש
במייבש



مقعد الأمان - Ryan 360™

تعليمات الاستخدام والرعاية



Shop Online
www.twigy.co.il



تسويق بواسطة

الصانع: Ningbo Fenghua Yongle Plastic Products Co.,Ltd ,الصين.
قوة: Ningbo Well - Link Import and Export Co.,Ltd (Annie Kids), الصين.
اسم نموذج الشركة المصنعة: BS09P اسم نموذج المستورد: مقعد الأمان - Ryan 360™
المستورد: دافرون للاستيراد والتصدير المحدودة ، المنطقة الصناعية جولس
تاجر معتمد: 511345241 هاتف: 9966333-04 www.davron.co.il

هام: احتفظ بها للاستخدام في المستقبل قراءة بعناية!

يرجى قراءة التعليمات التالية بعناية قبل استخدام ،
واحتفظ بها كمرجع في المستقبل.
الفشل في الامتثال لهذه الأحكام قد يعرض الطفل للخطر.

- تم تصميم كرسي الأمان هذا للأطفال من طول 40 سم إلى 150 سم، منذ الولادة وحتى عمر 12 عامًا.
- التثبيت عكس اتجاه السفر في وضع مقعد السيارة باستخدام Isofix وحزام التثبيت العلوي
- الطول من 40 سم إلى 105 سم وحتى عمر 15 شهرًا (شرط إلزامي وفقًا للمعيار).
- التثبيت في اتجاه السير في وضع مقعد السيارة باستخدام Isofix وحزام التثبيت العلوي
- الطول من 76 سم إلى 105 سم والحد الأدنى للعمر 15 شهرًا (شرط إلزامي وفقًا للمعيار).
- التثبيت مع اتجاه الحركة في وضع التعزيز مع مسند الظهر -
من ارتفاع 100 سم إلى 150 سم (متطلبات إلزامية حسب المعيار).
- مناسب للاستخدام من قبل الطفل من عمر 3 سنوات إلى 12 سنة (هذا العمر مجرد تقدير،
ينبغي اعتبار ارتفاع الطفل المشار إليه أعلاه بمثابة مؤشر إلزامي للاستخدام).

تحذير: يتوافق مقعد الأمان هذا مع المعيار الأوروبي I-SIZE R129.
تحذير: المقعد الخلفي هو الأكثر الموصى به لوضع مقعد الأمان وخاصة
المقعد الأوسط في الخلف (إذا كان يتضمن 3 نقاط حزام) وفقًا للمعيار الأوروبي
ECE-R16.

تحذير: حتى عمر 15 شهرًا، يجب أن يكون مقعد الأمان في الوضع المواجه
للخلف.

تحذير: لا تضع مقعد الأمان في مقعد السيارة المزود بوسادة هوائية نشطة.
تحذير: يجب وضع مقعد الأمان في مواجهة اتجاه السفر. لا تضع مقعد

الأمان عندما يكون مواجهًا لاتجاه السفر أو تضعه على جانبه.

تحذير: في نهاية الفتحة، قم بإزالة جميع العبوات البلاستيكية لمنع الاختناق.

تحذير: لا تترك الطفل دون مراقبة.

تحذير: يجب ربط الطفل بالحزام في جميع الأوقات.

تحذير: تأكد من تثبيت المقعد بشكل صحيح وتأمينه داخل السيارة حتى عندما لا يجلس طفلك فيها.

تحذير: تأكد من أن جميع أجزاء الكرسي، بما في ذلك الأجزاء البلاستيكية، موضوعة ومثبتة بشكل جيد وإلا قد تعلق بالمقعد المحمول أو باب السيارة أثناء الاستخدام.

تحذير: الإيزيم ليس لعبة، تأكد من أن الطفل لا يلعب به.

تحذير: قبل كل رحلة، تحقق مما إذا كان مقعد الأمان مثبتاً بشكل صحيح، ولا تغير التثبيت أثناء القيادة.

تحذير: لا تقم بإجراء أي تغييرات أو إضافة أي جزء إلى مقعد الأمان غير المعتمد من قبل الشركة المصنعة/المستورد، فإن القيام بذلك قد يعرض سلامة طفلك للخطر ويضر بفعالية المنتج.

تحذير: قبل الاستخدام، تأكد من تثبيت مقعد الأمان في مكانه بشكل آمن.

تحذير: لتحقيق أقصى قدر من الأمان، يجب أن يجلس طفلك في مقعد في المقعد الخلفي للسيارة.

تحذير: تأكد من تثبيت مقعد الأمان بشكل صحيح وتأمينه داخل السيارة حتى عندما لا يجلس طفلك فيها.

تحذير: لا تقم بإجراء تغييرات على مقعد الأمان أثناء جلوس طفلك فيه.

تحذير: لتجنب الخطر، تجنب التعرض لأشعة الشمس لفترة طويلة أثناء جلوس الطفل في مقعد الأمان.

تحذير: بعد تعريض مقعد الأمان للشمس، تأكد من أن الأجزاء

البلاستيكية والمعدنية ليست ساخنة للغاية، وعندها فقط اجلس الطفل.

تحذير: لا تستخدم مقعد الأمان عندما تكون أحزمة الأمان معطلة، أو ممزقة، أو مفقودة، وما إلى ذلك.

تحذير: لا تقم بإضافة ملحقات إلى مقعد الأمان لم تتم الموافقة عليها من قبل الشركة المصنعة/المستورد.

تحذير: لا تترك أشياء سائبة في السيارة. أثناء الفرملة/الحادث، سيتم إطلاق هذه الأشياء وتعرض ركاب السيارة للخطر.

تحذير: لا تضع أشياء ثقيلة على مقعد الأمان أثناء تخزينه.

تحذير: بعد وقوع حادث، يجب عدم استخدام مقعد الأمان ويجب استبداله.

تحذير: تأكد من أن أحزمة الأمان مربوطة بشكل صحيح وفي وضع مستقيم وغير ملتوية.

تحذير: تأكد من أن جميع ركاب السيارة يرتدون أحزمة الأمان.
تحذير: في وضع التعزيز، تأكد من توجيه حزام أمان السيارة بشكل صحيح.

تحذير: معظم الحوادث تحدث خلال الرحلات القصيرة. يجب ربط الطفل بالحزام في كل رحلة.

تحذير: في حالة الطوارئ، يجب إطلاق سراح الطفل بسرعة بالضغط على الزر الأحمر الموجود على الإبزيم.

تحذير: تأكد من أن أحزمة الكتف وأشرطة المنشعب مشدودة على جسم طفلك.

تحذير: تأكدي من أن حزام الخصر يقع أسفل الركبتين، حول الحوض.
تحذير: لا تستخدم مقعد السيارة المستعمل لأنك لا تعرف تاريخ استخدامه وما إذا كان آمنًا لطفلك.

تحذير: لا تستخدم مقعد الأمان إذا كانت هناك أجزاء معيبة/مكسورة.

تحذير: انتبه إلى الاستخدام غير المعقول لمفروشات الكرسي والتعرض لأشعة الشمس التي قد تتسبب في تآكل القماش و/أو بهتان اللون.

تحذير: لا تستخدم مقعد الأمان بدون حشوة.

تحذير: لا تستبدل تنجيد المقعد بمفروشات لا تنتمي للمقعد الأصلي. تعتبر الحشوة جزءًا لا يتجزأ من سلامة الكرسي.

تحذير: عند عدم استخدام مقعد الأمان، يجب تخزينه بعيدًا عن متناول الأطفال.

تحذير: يتوافق مقعد الأمان هذا مع المعيار الأوروبي I-SIZE R129.
تحذير: المقعد الخلفي هو الأكثر الموصى به لوضع مقعد الأمان وخاصة المقعد الأوسط في الخلف (إذا كان يتضمن 3 نقاط حزام) وفقاً للمعيار الأوروبي ECE-R16.



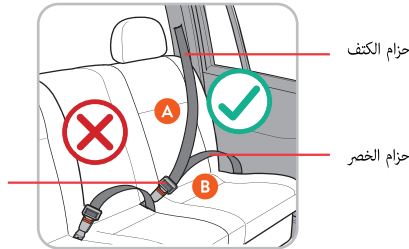
لا تقم بتثبيت الكرسي
السلامة في مقعد السيارة مع وسادة هوائية نشطة.



يجب استخدام مقعد سيارة مزود بحزام أمان ثلاثي النقاط.
(كثف + حزام خصر).



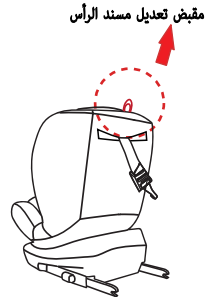
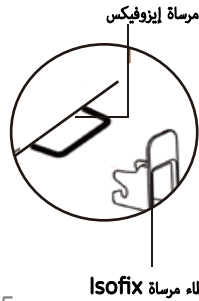
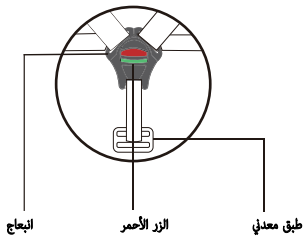
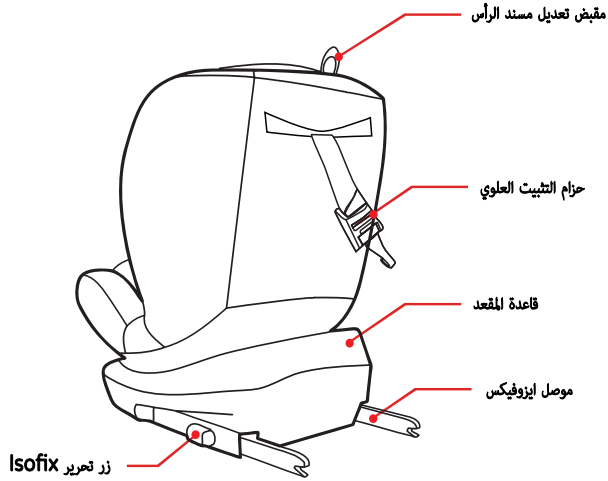
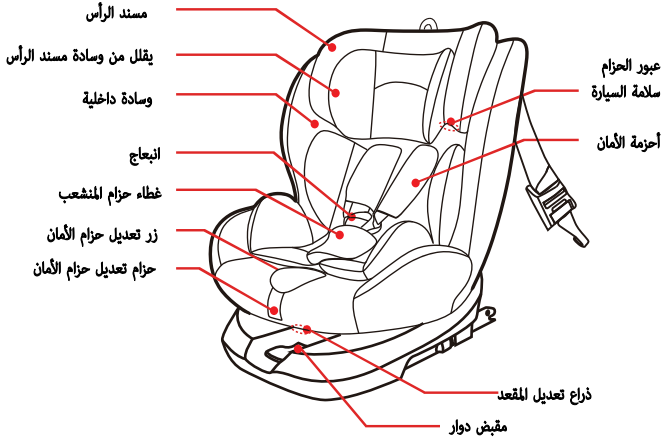
مشبك مقعد السيارة



يجب تثبيت مقعد الأمان باستخدام حزام الأمان ثلاثي النقاط الموجود في السيارة
(حزام الكتف أ + حزام الخصر ب).

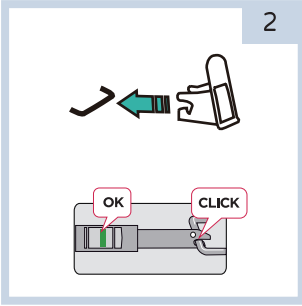
لا تستخدم مقعد السيارة مع حزام الخصر فقط.

هيكل مقعد السلامة:

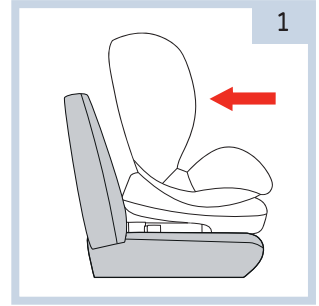


اتصال إيزوفيكس

راجع دليل سيارتك فيما يتعلق بموقع مثبتات الأيزوفيكس.



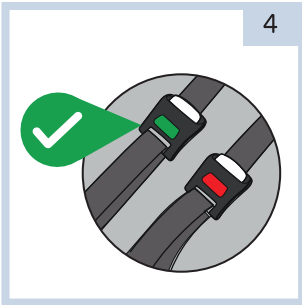
اضغط على زر Isofix وادفع للخلف حتى النهاية.



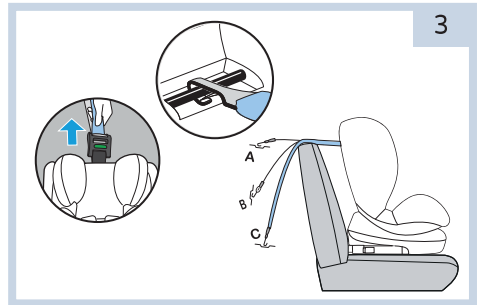
إذا لم تكن سيارتك مجهزة بغطاء مرسة Isofix، فيجب توصيلها مباشرة بمثبت Isofix. يرجى ملاحظة: توجد مثبتات الأيزوفيكس بين مسند الظهر وقاعدة مقعد السيارة.

ربط حزام المرسة العلوي

ارجع إلى دليل سيارتك فيما يتعلق بموقع خطاف التثبيت الخاص بحزام التثبيت العلوي.



عندما يتم ربط حزام التثبيت العلوي وتثبيتته بشكل صحيح، سيتغير المؤشر إلى اللون الأخضر.



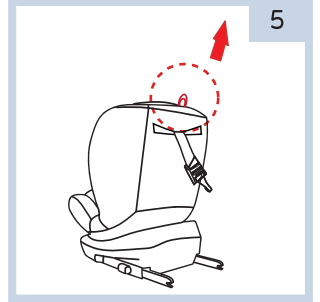
اسحب حزام التثبيت العلوي واضغط على زر تحرير حزام التثبيت لتمديد الحزام وإرفاقه بخطاف إرساء السيارة.

ضبط مسند الرأس:

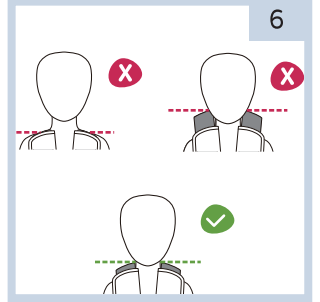
للطفل الذي يتراوح طوله من 40 سم إلى 105 سم:

ضبط مسند الرأس ونظام حزام الأمان في حالة مقعد الأمان ذو 5 نقاط.

ادفع ذراع تعديل مسند الرأس لأسفل واسحبه في نفس الوقت
أشرطة الأمان نحوك ومدها حتى النهاية (لا تسحب غطاء أحزمة الكتف).



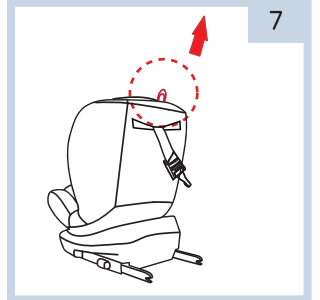
اسحب مقبض الضبط لأعلى أثناء سحب مسند الرأس لأعلى أو دفعه لأسفل وإعادته إلى الموضع المطلوب.
عند ضبط ارتفاع مسند الرأس، تأكد من أن ارتفاع أحزمة الكتف هو نفس ارتفاع أكتاف الطفل.



للطفل الذي يتراوح طوله من 100 سم إلى 150 سم:

تعديل مسند الرأس في وضع التعزيز مع مسند الظهر.

يجب إزالة نظام حزام الأمان الخاص بالكرسي (انظر القسم ص 14)، وإزالة الوسادة الداخلية.
اضغط على ذراع الضبط في اتجاه السهم لتحرير مسند الرأس، ثم ارفع/أخفض مسند الرأس إلى
الموضع المطلوب. عندما يتم تحرير المقبض، سيتم تثبيت مسند الرأس في مكانه.



يكون مسند الرأس في الوضع الصحيح عند وضع حزام الكتف على أكتاف الطفل مع وجود مسافة 2
إصبع بين حزام الكتف وأكتاف الطفل.



استخدام آلية الدوران 360 درجة:

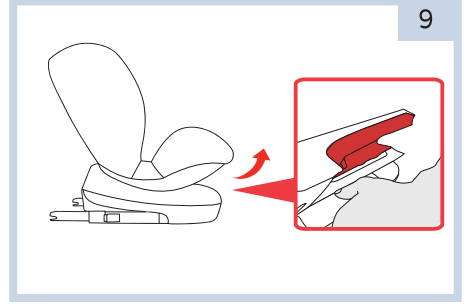
دوران 180 درجة إلى الموضع مقابل اتجاه السفر
يستخدم للطفل الذي يتراوح طوله من 40 سم إلى 105 سم

اسحب مقبض الدوران للخارج لتحرير مقعد السيارة، ثم قم بتدويره بزاوية 90 درجة حتى يتم تثبيت مقعد السيارة تلقائيًا في مكانه.

لتدوير المقعد مرة أخرى إلى الوضع المواجه للخلف: اسحب المقبض الدوار للخارج لتحرير المقعد، ثم قم بتدوير ظهر المقعد 180 درجة إلى الوضع المواجه للخلف حتى يتم تثبيت مقعد السيارة تلقائيًا في مكانه.

تأكد من وضع مقعد الأمان في عكس اتجاه السير وفي الوضع 4 - وضع الاستلقاء الكامل - عند تثبيته في اتجاه السير.

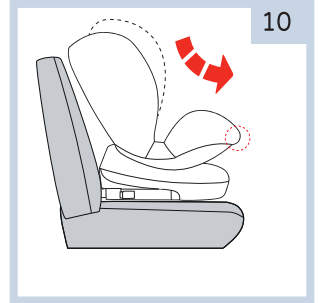
تحقق من الدعم السفلي مرة أخرى.



دوران 180 درجة - التغيير من موضع عكس اتجاه السفر (من ارتفاع 40 سم إلى 105 سم)
إلى الموضع مع اتجاه السفر (من ارتفاع 76 سم إلى 150 سم)

اسحب مقبض الدوران للخارج لتحرير مقعد السيارة، ثم قم بتدويره 180 درجة حتى يتم تثبيت مقعد السيارة تلقائيًا في مكانه.

ضبط وضعية الجلوس على الوضعية المطلوبة.
تأكد من وضع مقعد الأمان في اتجاه السير وفي وضع الميل المطلوب.



للأطفال الذين يتراوح طولهم من 40 سم إلى 105 سم من عمر الولادة حتى عمر 15 شهراً:

الوضع 4 - مستلق بالكامل - عند تثبيته في اتجاه السير.

بالنسبة للطفل الذي يتراوح طوله من 40 إلى 75 سم، استخدم الوسادة الداخلية.

بالنسبة للطفل الذي يزيد طوله عن 75 سم، يجب إزالة الوسادة الداخلية.

تحذير: حتى عمر 15 شهراً، يجب أن يكون مقعد الأمان في الوضع المواجه للخلف.

تحذير: يجب ربط حزام الأمان للطفل في جميع الأوقات باستخدام نظام حزام الأمان ذو النقاط الخمس.

تحذير: لا تقم بتثبيت مقعد الأمان في الوضع المعاكس لاتجاه السير في مقعد السيارة الأمامي عندما تكون الوسادة الهوائية نشطة.

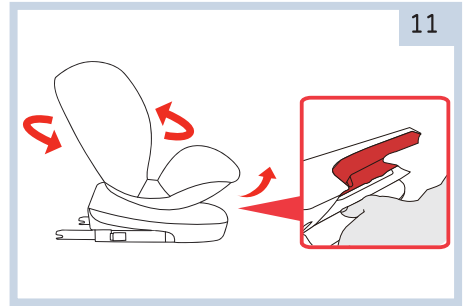
تحذير: عند التثبيت في اتجاه السير، يجب أن يكون المقعد في الوضع 4 - لا تستخدم أبداً وضعاً آخر.

أولا يجب الافراج عن isofix.

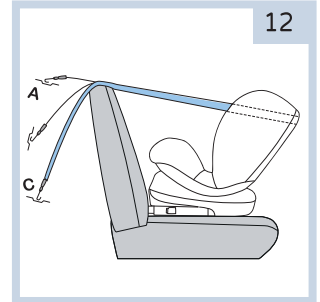
تأكد من تثبيت وضبط نظام حزام الأمان المكون من 5 نقاط بشكل صحيح لجسم طفلك.

قم بإحضار مقعد الأمان إلى الوضع الأكثر إمالةً بشكل كامل وتأكد من قفل آلية الضبط بشكل آمن.

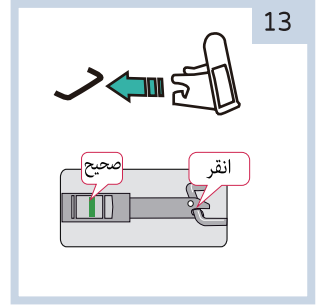
قم بإدارة مقعد الأمان إلى الخلف، بحيث يكون في مواجهة اتجاه السير. تأكد من وضع مقعد الأمان في اتجاه السير ومن قفل آلية الضبط بإحكام.



تأكد من وضع مقعد الأمان في الوضع 4، وهو الوضع الأكثر إمالةً بشكل كامل. ضع حزام التثبيت العلوي على الجزء الخلفي من مقعد السيارة.

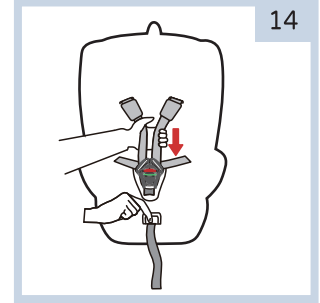


قم بتوصيل isfix، وتأكد من أن المؤشر يتحول إلى اللون الأخضر.
افتح الدعم السفلي، ادفع مقعد الأمان نحو مسند الظهر باستخدام القوة،

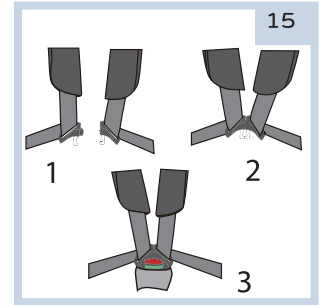


ربط حزام الطفل باستخدام أحزمة الأمان الخاصة بمقعد الأمان:

اضغط على الزر الأحمر لفتح الإيزيم.
اضغط على زر تعديل الحزام وقم بتوسيع الأشرطة.
لا تسحب غطاء حزام الكتف.
ضع طفلك في مقعد السيارة وتأكد من أن ظهره يواجه مسند ظهر مقعد السيارة.

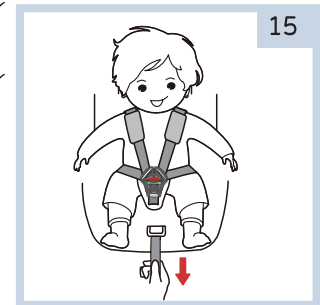


قم بربط الطفل باستخدام أحزمة الأمان الخاصة بمقعد الأمان، ثم اربط لساني أحزمة الكتف ببعضهما البعض وأدخلهما في الإيزيم حتى يتم سماع "نقرة" القفل.
اسحب حزام تعديل الحزام ببطء حتى يتم تثبيت أحزمة الأمان. إذا كان من الممكن الضغط على حزام الكتف، فلن يتم تثبيت الحزام ويجب سحب حزام الضبط وإحكام ربطه وفقاً لذلك.



لسلامة طفلك، تحقق قبل كل رحلة:

- ✓ يتم تثبيت موصلات isofix بقوة على المراسي الموجودة في مقعد السيارة والمنزلقان لونهما أخضر مصمت.
- ✓ تأكد من أن أحزمة الأمان مشدودة، إذا كان ذلك ممكناً قرصة الحزام أو الفجوة أكثر من إصبع واحد، إنها ليست ضيقة بما فيه الكفاية، يجب تشديدها مرة أخرى. تأكد من أن الأشرطة لا تضغط على طفلك أو تجعله غير مرتاح.
- يجب وضع أحزمة الكتف بشكل مستقيم على أكتاف الطفل ويتم وضع حزام الخصر بشكل منخفض ومشدود حول منطقة الحوض.

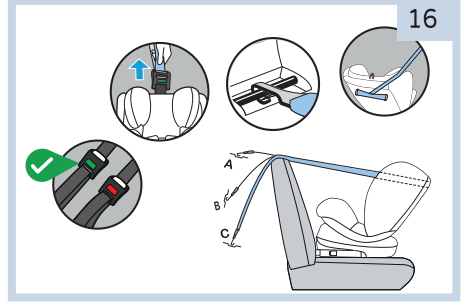


- ✓ تأكد من أن الأشرطة ليست ملتوية أو ملتوية.
- ✓ تأكد من تثبيت نظام حزام الأمان ذو النقاط الخمس في مكانه بشكل آمن.

ربط حزام المرصاة العلوي:

يجب ربط حزام التثبيت العلوي بالثاني
أن يجلس الطفل بشكل آمن في مقعد الأمان،
في موضع التثبيت مقابل اتجاه السفر.

ضع حزام التثبيت العلوي في المسافة بينهما
مسند الرأس لمقعد السيارة ومسند الظهر
الجزء الخلفي من مقعد السيارة وقم بتوصيله بخطاف الإرساء.
عندما يتم ربط حزام التثبيت العلوي وإحكامه
بشكل صحيح، سيتغير المؤشر إلى اللون الأخضر.



ارجع إلى دليل سيارتك فيما يتعلق بموقع خطاف التثبيت الخاص بحزام التثبيت العلوي.

التثبيت في اتجاه الحركة باستخدام Isofix + حزام التثبيت العلوي:

للأطفال الذين يتراوح طولهم من 76 سم إلى 105 سم من عمر 9 أشهر إلى 4 سنوات تقريبًا:

أوضاع الجلوس - 1+2+3+4 - في التركيب مع اتجاه السير.

تحذير: حتى عمر 15 شهرًا، يجب أن يكون مقعد الأمان في الوضع
المواجه للخلف.

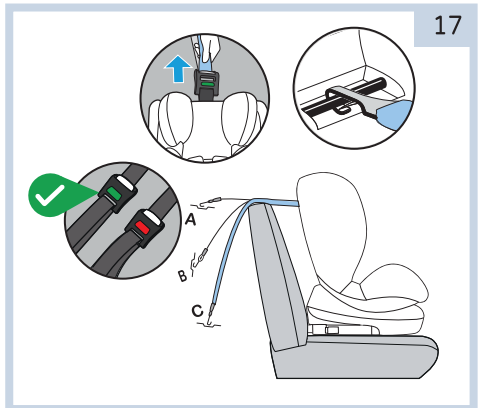
تحذير: يجب ربط حزام الأمان للطفل في جميع الأوقات باستخدام
نظام حزام الأمان ذو النقاط الخمس.

أولا يجب الإفراج عن isofix.

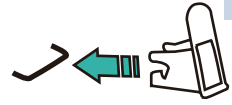
تأكد من تثبيت نظام حزام الأمان ذو النقاط الخمس بشكل صحيح وضبطه بما يتناسب مع جسم طفلك.

اضبط مقعد الأمان على الوضع المطلوب.

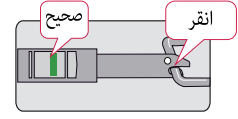
تأكد من وضع مقعد الأمان في مواجهة اتجاه السير ومن قفل آلية الضبط
بإحكام.



قم بتوصيل isofix، وتأكد من أن المؤشر يتحول إلى اللون الأخضر.
ادفع مقعد الأمان نحو مسند الظهر وقم بالضغط بنفس القدر
على جانبي الكرسي.



قم بتثبيت طفلك في مقعد السيارة باستخدام نظام الحزام
الأمان لديه حزام من 5 نقاط.
بعد ربط الطفل بالحزام، يجب ربط حزام التثبيت العلوي
مع شريط التثبيت في السيارة (انظر قسم شريط التثبيت العلوي، ص 6).



لسلامة طفلك، تحقق قبل كل رحلة:

- موصلات isofix متصلة بشكل جيد بالمثبتات الموجودة في مقعد السيارة والمؤشران باللون الأخضر الثابت.
- تأكد من أن مقعد الأمان يستقر ويتناسب مع مسند الظهر لمقعد السيارة.
- تأكد من أن أحزمة الأمان مشدودة، إذا كان من الممكن قرصة الشريط أو إذا كانت الفجوة أكثر من إصبع واحد، فهي ليست ضيقة بما فيه الكفاية، يجب تشديدها مرة أخرى. راجع أن لا تضغط الأشرطة على طفلك أو تسبب له عدم الراحة.
- يجب وضع أحزمة الكتف بشكل مستقيم على أكتاف الطفل ووضع حزام الخصر منخفض ومشدود حول منطقة الحوض.
- تأكد من أن الأشرطة ليست ملتوية أو ملتوية.
- تأكد من تثبيت نظام حزام الأمان ذو النقاط الخمس في مكانه بشكل آمن.

التثبيت مع اتجاه السفر في وضع التعزيز:

للأطفال الذين يتراوح طولهم من 100 سم إلى 150 سم من سن 3 سنوات إلى سن 12 سنة:

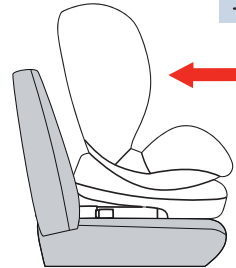
الوضع 1 - عند التثبيت في اتجاه السفر

تحذير: عند التثبيت في وضع التعزيز، تأكد من أن الطفل يستوفي جميع متطلبات العمر والوزن المحددة في هذا الدليل.

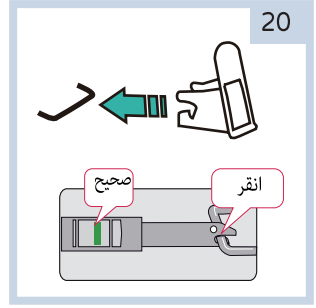
خياران للتثبيت:

- 1- استخدام حزام الأمان ثلاثي النقاط في السيارة
- 2- استخدام حزام أمان السيارة ثلاثي النقاط Isofix +

أولاً، يجب إزالة أحزمة الأمان (انظر القسم ص 14).
اضبط مقعد الأمان على الوضع 1، وتأكد من سلامة الآلية
التعديل مغلق بشكل جيد.
تأكد من تثبيت مقعد الأمان في الموضع الذي يتوافق مع اتجاه السير
وآلية الدوران مغلقة بشكل جيد.
ضع مقعد السيارة على مقعد السيارة الذي تم وضعه
مع اتجاه السفر.



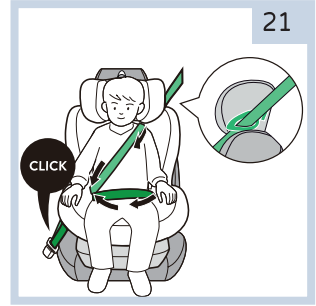
قم بتوصيل isfix، وتأكد من أن المؤشر يتحول إلى اللون الأخضر.
ادفع مقعد الأمان نحو مسند الظهر وقم بالضغط بنفس القدر
على جانبي الكرسي.



ربط الطفل بحزام الأمان في السيارة:

تحذير: تأكدي من أن حزام الأمان مستقيم وغير ملتوي، ويستقر بشكل
مريح، وآمن على جسم طفلك.
تحذير: استخدم دائماً حزام الأمان ثلاثي النقاط (حزام الكتف + حزام
الخصر). لا تستخدم حزام الخصر فقط.

ضع الطفل في مقعد الأمان.
سحب حزام الأمان (الأكتاف + الخصر) للمركبة،
حركه على جسم طفلك وأدخله في الإبزيم حتى تسمع صوت "نقرة" القفل.
قم بتمرير حزام الكتف الموجود على جانب مشبك السيارة أسفل
إلى مسند الذراع ومن خلال ممر الحزام الأحمر الموجود أسفل مسند الرأس.
قم بتمرير حزام الخصر الموجود على جانب مشبك السيارة عبر الممر
الحزام الأحمر في فجوة مقعد الأمان.
تأكد من أن حزام الكتف موجود في منتصف الكتف
لطفلك وليس بالقرب من الرقبة.



يرجى ملاحظة: يجب تعديل مسند الرأس بحيث يكون حزام الكتف على ارتفاع
مناسبة لأكتاف الطفل.

لسلامة طفلك، تحقق قبل كل رحلة:

- موصلات isofix متصلة بشكل جيد بالمتبئات الموجودة في مقعد السيارة والمؤشران باللون الأخضر الثابت.
- تأكد من أن مقعد الأمان يستقر ويتناسب مع مسند الظهر لمقعد السيارة.
- يتم توجيه حزام الكتف (الذي يحتوي على 3 نقاط حزام) عبر ممر حزام الأمان الأحمر.
- يتم توجيه حزام الخصر من خلال ممر حزام الأمان الأحمر.
- تأكد من وضع حزام الأمان في منتصف أكتاف طفلك
- تأكدي من وضع حزام الخصر بشكل منخفض وتثبيتته حول منطقة الحوض.
- تأكد من أن حزام الأمان مستقيم وغير ملتوي أو ملتوي.
- استخدمي دائماً حزام الأمان ثلاثي النقاط (حزام الكتف + حزام الخصر).
- لا تستخدم حزام الخصر فقط.

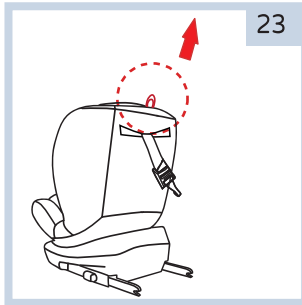
إيزوفيكس

1. اضغط على أزرار تحرير isofix لتحرير موصلات isofix من مثبتات السيارة، ادفع مثبتات الأيزوفيكس مرة أخرى إلى قاعدة مقعد السيارة.
2. قم بإزالة مقعد الأمان من مقعد السيارة.

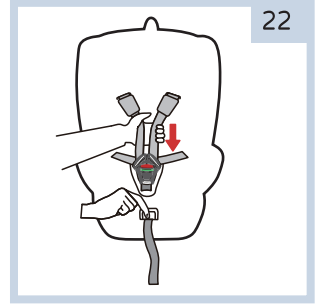
إيزوفيكس + حزام أمان السيارة (مع 3 نقاط للحزام)

1. قم بتحرير حزام الأمان من مشبك مقعد السيارة.
2. اضغط على أزرار تحرير isofix لتحرير موصلات isofix من مثبتات السيارة، ادفع مثبتات الأيزوفيكس مرة أخرى إلى قاعدة مقعد السيارة.
3. قم بإزالة مقعد الأمان من مقعد السيارة.

إزالة نظام حزام الأمان المكون من 5 نقاط:

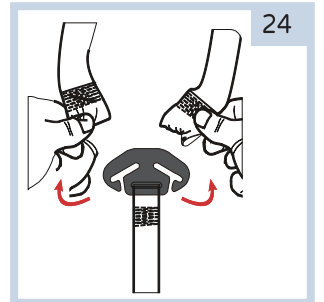


اسحب ذراع الضبط لأعلى، بينما تقوم بدفع مسند الرأس لأسفل إلى الموضع المناسب. أدر مقعد الأمان بحيث يكون الظهر في مواجهتك.



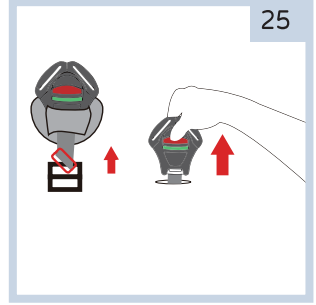
اضغط على الزر الأحمر لفتح الإبزيم. اضغط على زر تعديل الحزام وقم بتوسيع الأشرطة. لا تسحب غطاء حزام الكتف.

افتح غطاء اللوحة الخلفية.
افصل حلقات أحزمة الكتف عن مقسم الحزام.
الآن أغلق غطاء اللوحة الخلفية مرة أخرى.



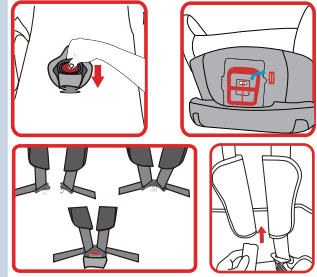
الآن قم بإرجاع مقعد السيارة إلى الخلف بحيث يكون الجزء الأمامي منه مواجهًا لك.

اسحب أحزمة الكتف ووسائد غطاء حزام الكتف من خلال فتحات مسند الرأس الموجودة في الجزء الأمامي من مسند الرأس. قم بتحرير أحزمة الكتف من الإبزيم. قم بتدوير اللوحة المعدنية للإبزيم إلى وضع عمودي، ثم أخرجها من الفتحة وأزل مشبك الحزام.

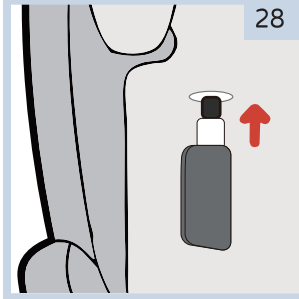


إعادة ربط نظام حزام الأمان ذو النقاط الخمس:

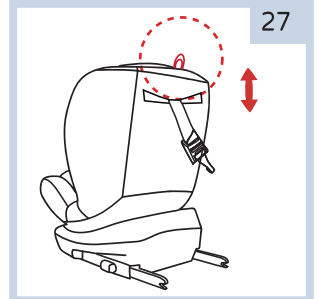
أدخل مشبك المنشعب في وسادة المقعد. قم بتحويل اللوحة المعدنية للمشبك إلى وضع عمودي وأدخلها في الفتحة. قم بربط لساني حزام الكتف معًا وأدخلهما في الإبزيم حتى يستقر في مكانه.



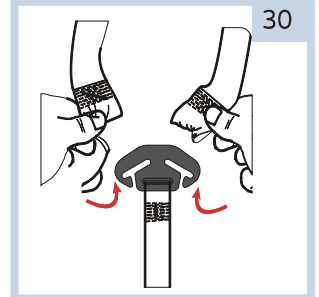
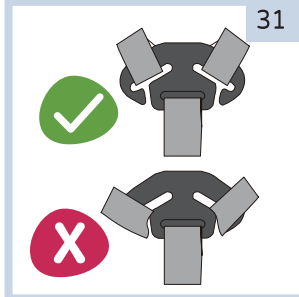
مرر كلا حزامي الكتف من خلال غطاء حزام الكتف. قم بتمرير ألسنة حزام الكتف من خلال فتحات مسند الرأس. يجب أن تكون أحزمة غطاء حزام الكتف تحت أحزمة الكتف.



اسحب مقبض الضبط لأعلى، أثناء دفع مسند الرأس لأعلى حتى تنكشف الفتحات.



قم بتدوير مقعد الأمان مثل هذا مع الظهر الذي يواجهك. افتح غطاء اللوحة الخلفية. قم بتوصيل حلقات الأشرطة الكتف إلى مفرق الرباط. أغلق غطاء اللوحة الخلفية.



تحذير: لا تستخدم مقعد السيارة بدون الحشو.

- 1) قم أولاً بإزالة نظام حزام الأمان (انظر القسم إزالة أحزمة الأمان ص 14).
 - 2) ارفع مسند الرأس إلى أعلى موضع.
 - 3) قم بإزالة غطاء مسند الرأس.
 - 4) اسحب غطاء المقعد لأعلى وقم بإزالته من المقعد.
- لإعادة المفروشات، يجب تكرار نفس العمليات بترتيب عكسي.

التنظيف والصيانة:

- لا تستخدم مواد التبييض، لا تعصر، تجفف بشكل طبيعي في الظل.
- لا تستخدم مواد التنظيف الكاشطة أو المذيبة.
- يجب فحص سلامة أجزاء مقعد الأمان بشكل متكرر (المسامير المفككة، والمفروشات الممزقة، وما إلى ذلك).
- في حالة عدم استخدام كرسي الأمان لفترة طويلة، يجب تخزينه في مكان جاف ومظلل، بعيداً عن البيئة الحارة والرطوبة وبعيداً عن متناول الأطفال.

تنظيف وصيانة الإيزيم:

- يجب الحفاظ على صحة وسلامة الإيزيم من أجل سلامة طفلك، فقد يؤدي فشل الإيزيم إلى الإصابة.
- لا تستخدم الزيوت أو مواد التشحيم الأخرى.
- يجب تجنب تراكم فئات الطعام وجزيئات الغبار والأوساخ التي قد تسبب خللاً في تشغيل الإيزيم.

انتبه إلى علامات عطل الإيزيم:

- يتم تحرير مشبك الإيزيم ببطء عند الضغط على زر التحرير الأحمر.
- لا يتم قفل مزالج الإيزيم في الإيزيم بشكل آمن (أي أنها تنبثق للخارج عند محاولة دفعهم إلى الداخل).
- يتم تعشيق مزالج الإيزيم بدون "نقرة" القفل.
- وجود صعوبة في إدخال مشابك الإيزيم (الإحساس بالمقاومة).
- لا يفتح الإيزيم إلا عند استخدام القوة القصوى
- عند الضرورة، يمكن إزالة الإيزيم وغسله:
- الخطوة 1: قم بإزالة الإيزيم من مقعد الأمان (انظر القسم إزالة أحزمة الأمان ص 14).
- الخطوة 2: انقعي الإيزيم في ماء دافئ بصابون خفيف لمدة ساعة. يغسل بالماء واتركها حتى تجف جيداً بشكل طبيعي، قبل إعادة تركيبها.

تنظيف المفروشات:

- بخلاف ذلك، يمكنك البحث عن حقيبة بها لوحة ترخيص.
- رقائق ثلجية أخرى، رقائق ثلج، رقائق ثلج، رقائق ثلج، إلخ.
- رقائق الثلج البيضاء، رقائق الثلج البيضاء.



شطفة يدي



هناك لبين



وهذا يعني



لا يبيش
في الحقيقة

