



# סלקל לתינוק - Kory Plus

הוראות שימוש וטיפול



i-Size

משווק ע"י **דורון**

היצרן: Chicco Artsana S.P.A, סין.

שם דגם יצרן: Kory Plus

היבואן: דורון יבוא ויצוא בע"מ, א.ת. ג'וליס

ח.פ. 511345241 טל': 04-9966333 [www.davron.co.il](http://www.davron.co.il)

# חשוב: שמרו לשימוש עתידי קראו בקפידה!

יש לקרוא בעיון את ההוראות שלהלן לפני השימוש,  
ולשמור עליהן לצורך התייחסות בעתיד.  
אי קיום הוראות אלה עלול לסכן את הילד.

הסלקל מיועד לשימוש מגובה 40 ס"מ עד 85 ס"מ ועד למשקל של 13 ק"ג.  
מגיל לידה ועד 15 חודשים. התקנה נגד כיוון הנסיעה בלבד.

סלקל זה מתאים לתקן האירופאי I-SIZE R129

**אזהרה:** אין להשאיר את הילד ללא השגחה.

**אזהרה:** אין לחבר את הסלקל במושב רכב המצויד בכרית אויר

פעילה.

**אזהרה:** יש להשליך את כל אריזות הניילון והאריזה מהישג ידם של

ילדים על מנת למנוע חנק.

**אזהרה:** אין להכניס אצבעות לתוך המנגנונים במושב הבטיחות.

**אזהרה:** יש לוודא כי נוסעי הרכב יודעים איך לשחרר את הילד

מהסלקל במקרה חירום.

**אזהרה:** יש לוודא כי המבוגר המשתמש בסלקל קרא היטב ומבין את

הוראות השימוש.

**אזהרה:** אם יש צורך לבצע כיוון כלשהו בסלקל או להוציא את הילד

בעת נסיעה, עצור את הרכב במקום בטוח.

**אזהרה:** בחודשים הראשונים תינוקות עלולים להיתקל בקשיי נשימה

בתנחת ישיבה. הימנע מלהשאיר את ילדך לישון בסלקל עד

אשר הוא יכול להרים את ראשו בכוחות עצמו.

**אזהרה:** פגים שנולדו לפני שבוע 37 להריון עלולים להיות בסיכון

כאשר הם נמצאים בסלקל. יש להוועץ ברופא לפני השימוש.

**אזהרה:** אין לאפשר לילד לשחק עם אבזם רצועת הבטיחות ולפתוח

אותו.

**אזהרה:** הסלקל אינו צעצוע. אין לאפשר לילדים לשחק איתו.

**אזהרה:** השתמש תמיד בסלקל, גם לנסיעות קצרות.

## אזהרה:

כאשר הסלקל אינו בשימוש, יש להשאיר אותו מאובטח למושב המכוננית, או מאוחסן בתא המטען כאשר ידית כוונן הטיית המושב מוכנסת במלואה בחלק התחתון של מושב הסלקל. סלקל לא מאובטח עלול להוות סכנה במקרה של בלימה פתאומית או תאונה.

## אזהרה:

התאמות של הסלקל ייעשו ע"י מבוגר בלבד.

## אזהרות:

יש להקפיד על התקנה נכונה לפי ההוראות. שום כיסא בטיחות לא יכול להבטיח את הבטיחות המלאה של ילדכם במקרה של תאונה, אך שימוש נכון במוצר זה מפחית את הסיכון לפציעות חמורות או מוות.

## אזהרה:

יש לוודא שכל נוסעי הרכב יהיו חגורים זמן הנסיעה.

## אזהרה:

יש לוודא שרצועות הבטיחות מהודקות על גופו של הילד, אך לא לוחצות עליו. יש לוודא שהרצועות אינן מסובבות או מפותלות.

## אזהרה:

יש לוודא כי כל מושב רכב מתקפל, מסתובב או מוטה מאובטח היטב במקומו.

## אזהרה:

התקנת הסלקל תתבצע על מושב רכב הפונה לכיוון הנסיעה בלבד. אין להתקין את הסלקל על מושב רכב הפונה נגד כיוון הנסיעה, או פונה לצד, או מושב רכב מתקפל.

## אזהרה:

אין להשתמש בסלקל לאחר שהרכב עבר תאונת דרכים.

## אזהרה:

אין להשתמש במושבי בטיחות יד שנייה לילדים.

## אזהרה:

אין להשתמש בסלקל במידה ואחד מחלקיו פגום/ חסר.

## אזהרה:

אין להשתמש בסלקל כאשר רצועות הבטיחות לא תקינות, קרועות או חסרות.

## אזהרה:

אין להסיר את התוויות והלוגו מהסלקל.

## אזהרה:

אין לערוך בסלקל שינויים שלא אושרו על ידי היצרן או היבואן.

## אזהרה:

אין להשתמש בסלקל ללא הריפוד. הריפוד הוא חלק מאמצעי ההגנה של הסלקל.

## אזהרה:

יש להחליף את ריפוד הסלקל רק בריפוד שאושר על ידי היצרן שכן הוא מהווה חלק בלתי נפרד ממושב הבטיחות.

## אזהרה:

אין להוסיף אביזרים או חלקי חילוף לסלקל, שלא אושרו על ידי היצרן.

## אזהרה:

אין להניח כריות, שמיכות וכדומה בסלקל. על מנת לשמור על חום גופו של הילד, ניתן להניח שמיכה מעל לרצועות הבטיחות. רצועת הבטיחות לא תהיה יעילה אם היא תחגר מעל מעיל או בגד עבה, או שמיכה.

## אזהרה:

לעולם אין להניח שמיכה מגולגלת או כרית מתחת לסלקל על מנת לשנות את מנח ההתקנה. במקרה של תאונה, ייתכן שמושב הבטיחות לא יפעל כראוי.

## אזהרה:

יש לוודא כי אין חפצים שממוקמים בין מושב הבטיחות ומושב הרכב או בין מושב בטיחות הילד לדלת הרכב.

## אזהרה:

אין להניח חפצים רופפים או לא מאובטחים או כל מטען או בתוך הרכב, הם עלולים לפגוע בנוסעים במקרה של בלימה או תאונה.

## אזהרה:

אין להושיב יותר מילד אחד בסלקל.

## אזהרה:

אין להשאיר את הילד ללא השגחה ברכב.

## אזהרה:

הימנע ממתן מזון לילד בזמן נסיעה, במיוחד סוכריות, או מאכלים אחרים על מקל העלולים לגרום לחנק.

## אזהרה:

עצור לעיתים קרובות במהלך נסיעות ארוכות, ילדים מתעייפים בקלות בזמן הנסיעה.

## אזהרה:

לאחר שהמושב נחשף לשמש, יש לוודא שחלקי הפלסטיק והמתכת לא חמים מדי, ורק אז להושיב את הילד.

## אזהרה:

הושבה והוצאת הילד מהסלקל תתבצע מהצד של המדרכה.

## אזהרה:

אין להשתמש בסלקל לאחר שפג תוקפו – 5 שנים מתאריך הייצור. לאחר תקופה זו, החשיפה לשמש והשחיקה עלולים לפגוע ביעילות הסלקל.

## אזהרה:

הפסק להשתמש במוצר כשהילד מתחיל לנסות להתיישב. אין להניח את הסלקל על משטח גבוה (כגון שולחן).

## אזהרה:

אין להשאיר את הילד לישון בסלקל. הסלקל אינו מתאים לשינה ממושכת ואינו מהווה תחליף למיטה או עריסה.

## אזהרה:

לפני נשיאת הסלקל, יש למקם את ידית הנשיאה במצב A (אנכי).

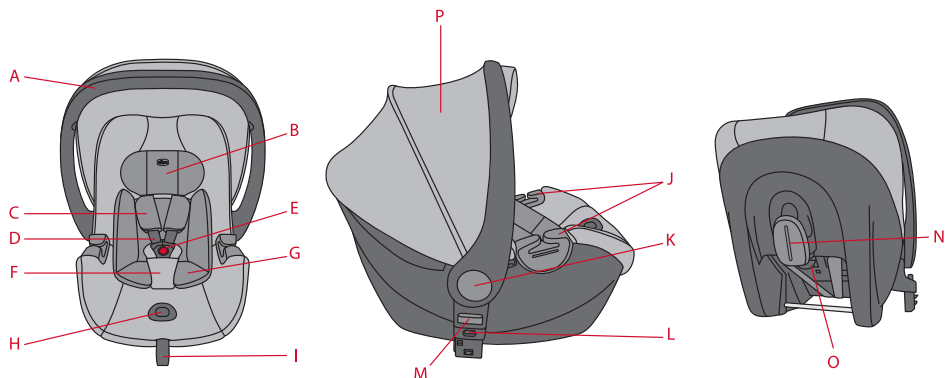
## אזהרה:

אין להשתמש בסלקל כאשר הילד מסוגל לשבת באופן עצמאי.

• Artsana מסירה כל אחריות לשימוש לא תקין במוצר או כל שימוש

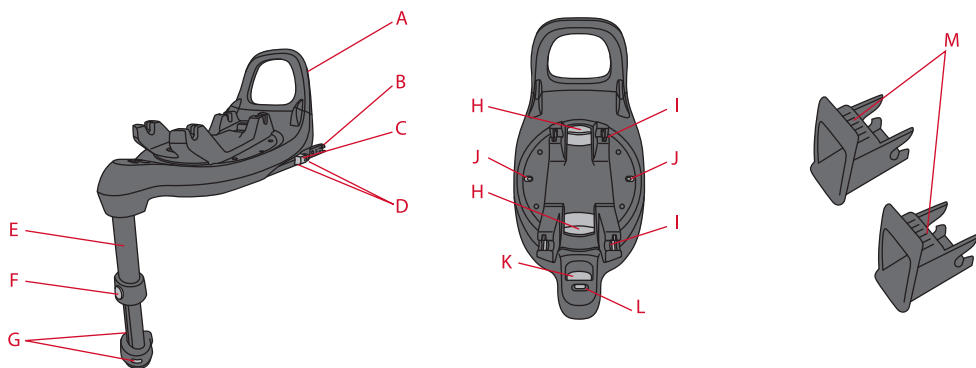
אחר מלבד זה שצוין בהוראות אלה.

## הכרות עם הסלקל:



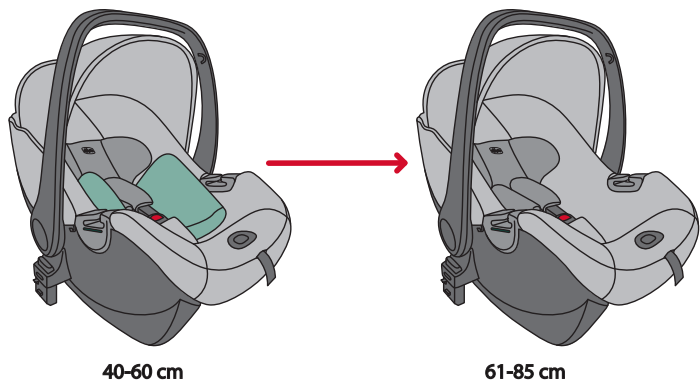
(A) ידית נשיאה (B) משענת ראש (C) כיסוי רצועות בטיחות (D) רצועות בטיחות (E) אבזם  
 (F) רצועת מפשעה מרופדת (G) כרית מקטינה (H) כפתור כיוון רצועות (I) רצועת כיוון  
 רצועות (J) מעבר חגורת המותניים (K) לחצני כיוון ידית נשיאה (L) מחברים לעגלה  
 (M) כפתורי שחרור מהעגלה (N) מעבר חגורת כתפיים (O) כפתור כיוון משענת ראש  
 (P) גגון

## הכרות עם הסלקל- בסיס האיזופיקס:



(A) תומך (B) מחברי איזופיקס (C) מחוון חיבור איזופיקס (D) לחצני מחבר איזופיקס  
 (E) רגל תמיכה (F) כפתור התאמת גובה רגל התמיכה (G) מחוון התקנה נכונה של רגל  
 התמיכה (H) ידית שחרור הסלקל (I) חריצי הידוק הסלקל (J) מחוון המאשר את החיבור הנכון  
 של הסלקל לבסיס (K) כפתור סיבוב 360 (L) מחוון המאשר את המנח הנכון לנסיעה  
 (M) מעבר איזופיקס

חובה להשתמש בכרית המקטינה בין 40 ס"מ ל-60 ס"מ.



**מיקום הסלקל ברכב:**

- מתאים לשימוש לתינוק מגובה 40 ס"מ עד 85 ס"מ.  
 ניתן להתקין את מושב הרכב Kory Plus בשתי דרכים שונות:
1. עם בסיס Full 360 i-Size, באמצעות איזופיקס.
  2. ללא בסיס Full 360 i-Size, באמצעות חגורת הבטיחות של הרכב בלבד.
- \*ניתן לרכוש את בסיס Full 360 i-Size בנפרד.**

**• התקנה עם הבסיס (הבסיס נמכר בנפרד\*)**

הסלקל בעל מערכת ריסון i-Size מתקדמת, המאושרת לפי תקן ECE R129, לשימוש במושב רכב המצויד בעוגני איזופיקס, יש לעיין במדריך הרכב שלך לגבי מיקום מדויק של האיזופיקס ברכבך.

**• התקנה ללא הבסיס**

הסלקל בעל מערכת ריסון i-Size מתקדמת, המאושרת לפי תקן ECE R129, לשימוש במושב רכב המצויד במערכת חגורת בטיחות בעלת 3 נקודות חגירה.

	<p>מערכת רצועות בטיחות מובנית + Full 360 i-Size ורגל תמיכה</p> <p><b>או</b></p> <p>מערכת רצועות בטיחות מובנית + חגורת בטיחות של הרכב</p>	<p>התקנה נגד כיוון הנסיעה גובה 40-85 ס"מ</p>
--	--	--

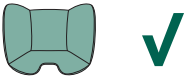

# התקנת הסלקט עם בסיס Full 360 i-Size באמצעות איזופיקס:

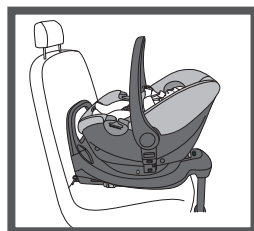
40-85 cm / Max 13kg



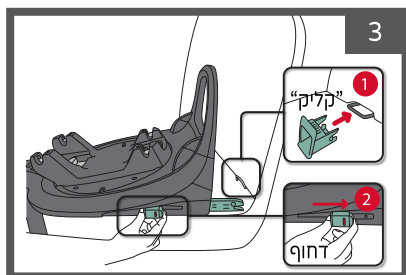
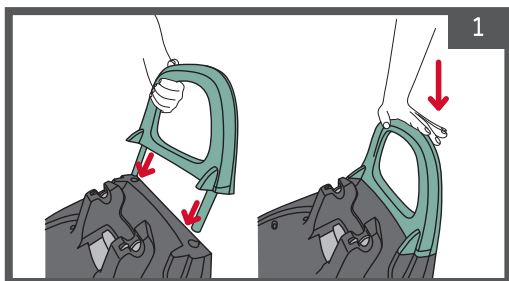
התקנה נגד כיוון הנסיעה, גובה בין 40-85 ס"מ (מקסימום 13 ק"ג)  
באמצעות איזופיקס ובסיס Full 360 i-Size עם רגל תמיכה.

חובה להשתמש בכרית המקטינה בין 40 ס"מ ל-60 ס"מ.

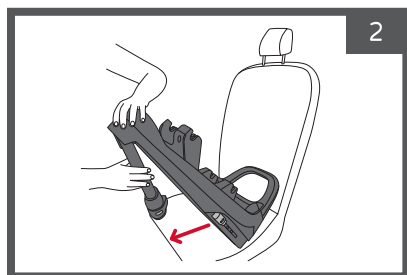
בין 40 ס"מ ל-60 ס"מ	
מעל 60 ס"מ >	



חבר את התומך לבסיס הכיסא (1).  
מקם את התומך מעל החריצים  
הייעודים בבסיס ודחוף כלפי מטה עד  
שממוקם היטב (2).

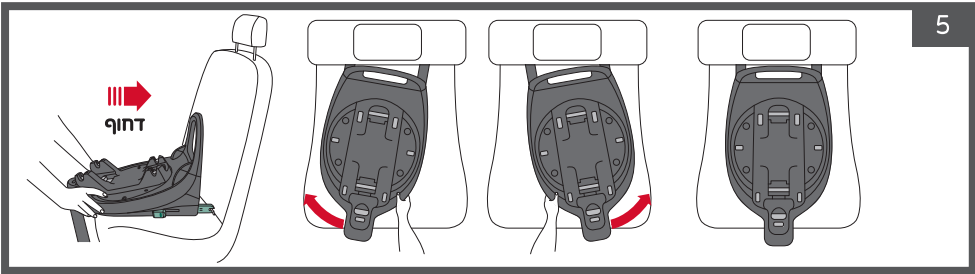
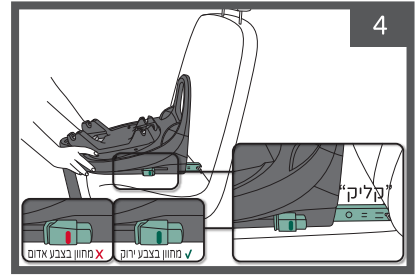


לחץ והוצא את מחברי האיזופיקס  
במלואם.

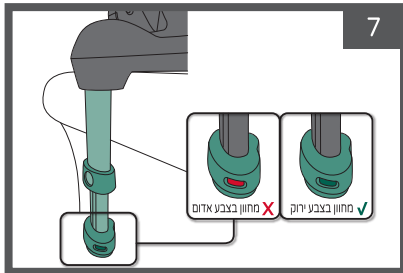


לחץ על כפתור השחרור של רגל  
התמיכה ומשוך אותה כלפי חוץ.

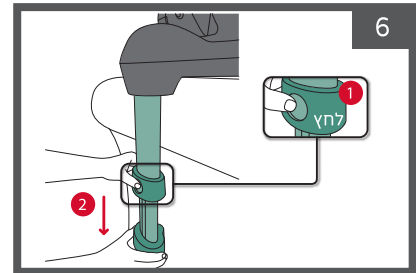
דחוף את הבסיס לכיוון משענת מושב הרכב, חבר את מחברי האיזופיקס לעוגנים במושב הרכב עד הישמע "קליק" הנעילה.  
יש לוודא כי הסימון במחווני האיזופיקס הופך מצבע אדום לצבע ירוק.



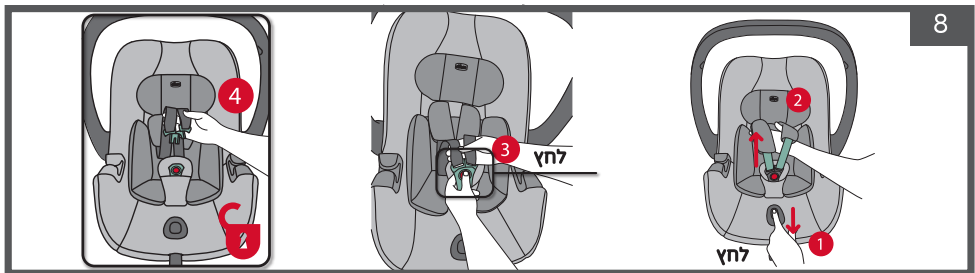
דחוף את הבסיס אל מושב הרכב וודא כי הוא ממוקם היטב.



יש לוודא כי המחווני מסומן בירוק.

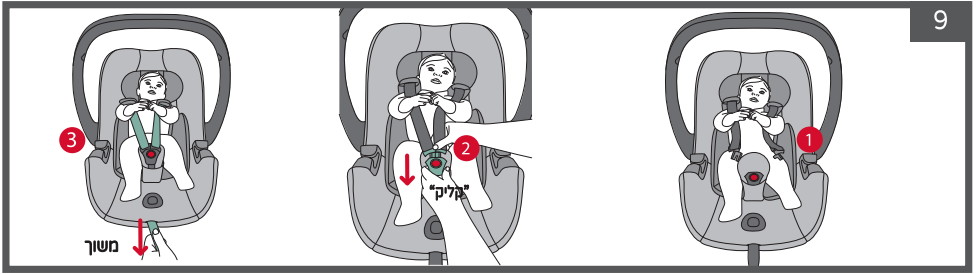


לחץ על כפתור התאמת רגל התמיכה ומשוך את הרגלית כלפי מטה לגובה הרצוי.



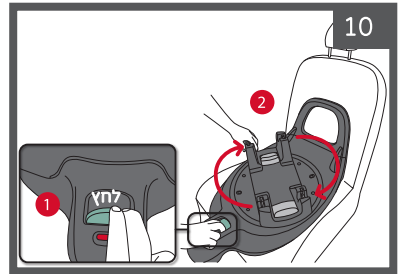
לחץ על כפתור שחרור הרצועות בסלקל ומשוך את הרצועות כלפי מעלה על מנת להרחיב אותן. לחץ על הכפתור במרכז האבזם, שחרר את הרצועות ופתח את מערכת רצועות הבטיחות.





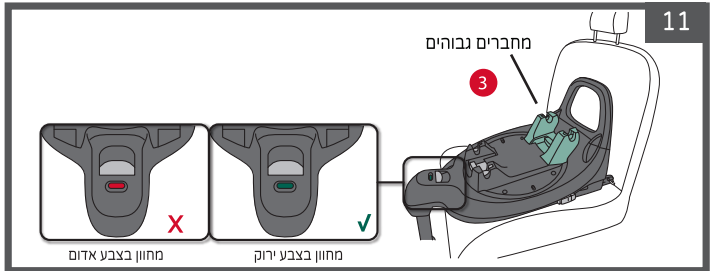
9 הנח את התינוק בסלקל. הצמד את לשונית רצועות הכתפיים והכנס לאבזם עד הישמע "קליק" הנעילה. משוך ברצועת כיוון רצועות הכתפיים על מנת להדק את הרצועות בהתאם לגופו של ילדך.

לחץ על כפתור סיבוב הבסיס וסובב את הבסיס למנח המתאים (יש שים לב לכיוון החצים באיור).



**בהתקנה נגד כיוון הנסיעה:**

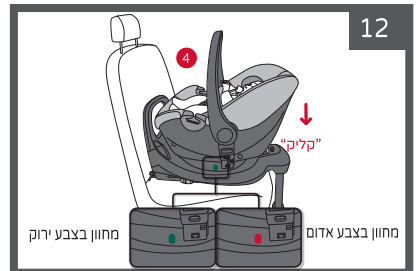
המחברים הגבוהים ביותר (3), (המסומנים בירוק במדריך) צריכים להיות ממוקמים בחלק האחורי של הבסיס (קרוב למשענת גב מושב הרכב) על מנת להתקין את מושב הבטיחות נגד כיוון הנסיעה.

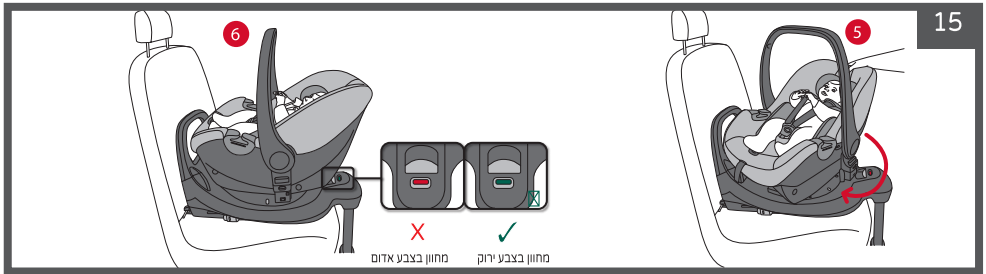
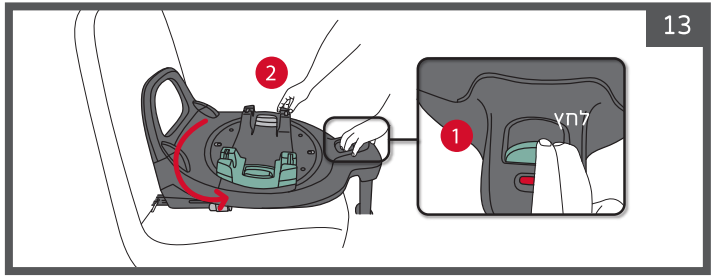


**לתשומת ליבך:**

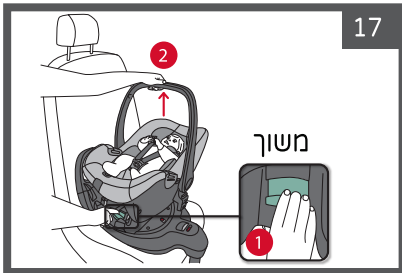
הבסיס נעול ותקין לשימוש רק כאשר המחוון ליד כפתור הסיבוב מסומן בצבע ירוק (ולא אדום).

חבר את הסלקל עד הישמע "קליק" הנעילה יש לוודא כי מחוון חיבור הסלקל, בצד הבסיס, הופך לצבע ירוק.

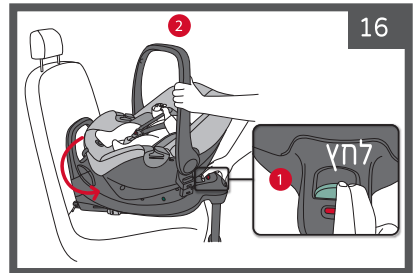




סובב את הבסיס לכיוונוך.  
 הנח את הסלקל בבסיס עד הישמע "קליק" הנעילה. יש לוודא כי מחוון מצבי ההתקנה הופך לצבע ירוק. סובב את הסלקל חזרה למקומו, נגד כיוון הנסיעה.  
 וודא שהמחוון המאשר את המיקום הנכון לנסיעה הופך לצבע ירוק. (איורים 13,14,15).



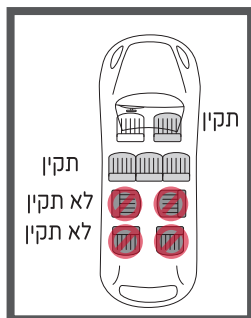
משוך בכפתור השחרור והוצא את הסלקל מהבסיס.



להוצאת הסלקל יש לסובב את הסלקל לכיוונוך באמצעות לחיצה על כפתור הסיבוב.

## דגשים לבני ההתקנה עם בסיס Full 360 i-Size באמצעות איזופיקס:

1. אין להתקין את מושב הבטיחות על מושב רכב עם כרית אוויר פעילה. ניתן להתקין את מושב הבטיחות במושב הנוסע הקדמי רק אם כרית האוויר הקדמית מושבתת. יש לעיין במדריך הרכב שברשותך להוראות כיצד לבטל את כרית האוויר.



- יש להצמיד את הסלקל למושב הרכב ככל הניתן. לעולם אין להניח את הסלקל על מושב רכב הפונה לצדדים או הפוך לכיוון מושב הנהג. עפ"י הסטטיסטיקה של התאונות, ילדים בטוחים יותר במושבים האחוריים של הרכב, מאשר אלה הקדמיים. לכן מומלץ להתקין את מושב הבטיחות במושב הרכב האחורי.
2. יש להתקין את מושב הבטיחות נגד כיוון הנסיעה בלבד.
3. יש להתקין את בסיס הסלקל רק במושב רכב המצויד במערכת איזופיקס.

4. משקל הילד לא יעלה על 13 ק"ג.
5. בעת התקנה באמצעות איזופיקס יש לוודא כי חגורת הבטיחות של הרכב לא מחוברת מאחורי הסלקל.
6. חובה להשתמש בכרית המקטינה (המצורפת לסלקל) עד לגובה 60 ס"מ. החל מ-61 ס"מ אין צורך יותר בכרית המקטינה.

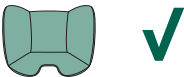
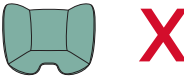
### התקנת הסלקל באמצעות חגורת הבטיחות של הרכב:

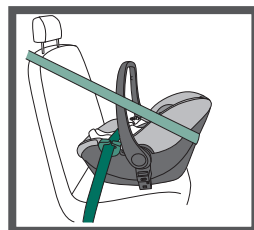
40-85 cm /Max 13kg

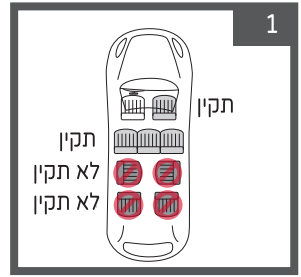


התקנה נגד כיוון הנסיעה, גובה בין 40-85 ס"מ (מקסימום 13 ק"ג) באמצעות חגורת הבטיחות של הרכב, בעלת 3 נקודות חגירה.

חובה להשתמש בכרית המקטינה בין 40 ס"מ ל-60 ס"מ.

בין 40 ס"מ ל-60 ס"מ		✓
מעל 60 ס"מ		✗

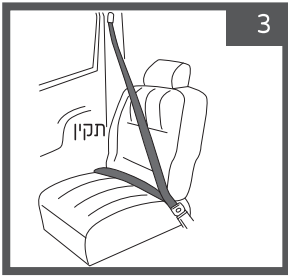




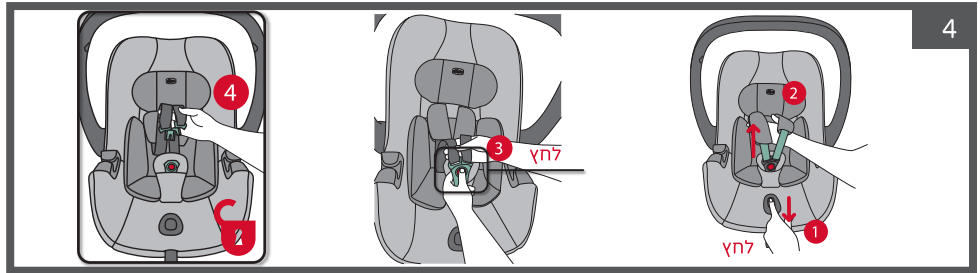
מיקום הסלקל ברכב.



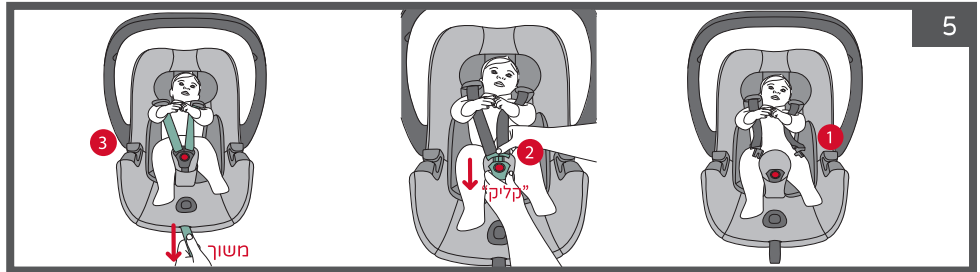
אין להתקין את הסלקל במושב רכב עם חגורת מותניים בלבד.



יש להתקין את הסלקל במושב רכב בעל 3 נקודות חגירה.

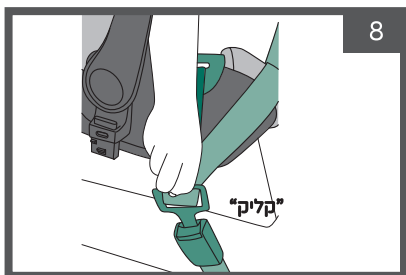
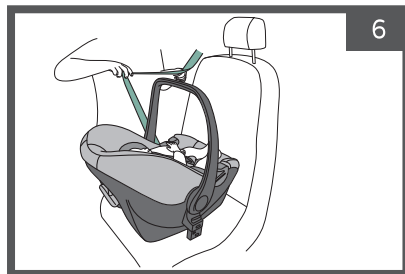


לחץ על כפתור שחרור הרצועות בסלקל (1) ומשוך את הרצועות כלפי מעלה (2) על מנת להרחיב אותן. לחץ על הכפתור במרכז האבזם (3), שחרר את הרצועות ופתח את מערכת רצועות הבטיחות (4).

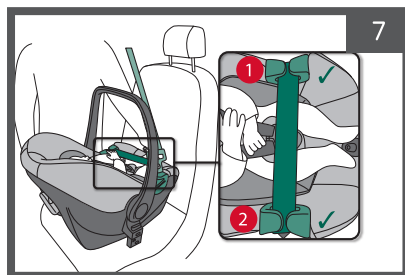


הנח את התינוק בסלקל (1). הצמד את לשוניות רצועות הכתפיים (2) והכנס לאבזם עד הישמע "קליק" הנעילה. משוך ברצועת כיוון רצועות הכתפיים (3) על מנת להדק את הרצועות בהתאם לגופו של ילדך.

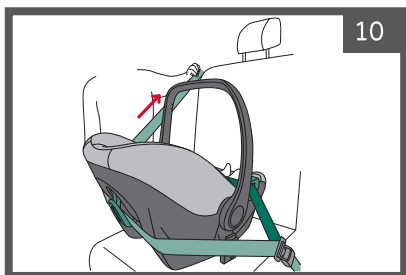
הנח את הסלקל על מושב הרכב נגד כיוון הנסיעה.  
מתח את חגורת הכתפיים והעבר לצד הנגדי של  
הסלקל לכיוון אבזם חגורת הרכב.



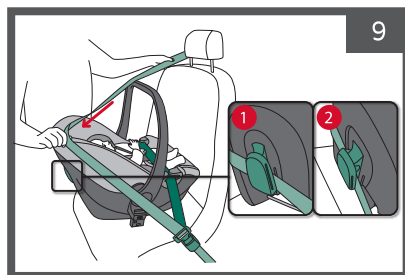
סגור את החגורה עד הישמע "קליק"  
הנעילה.



העבר את חגורת הבטיחות (מותניים)  
דרך שני מעברי החגורה בצידי הסלקל  
מצד אחד לצד הנגדי.

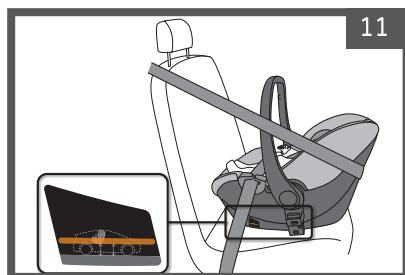


משוך את חגורת הבטיחות וודא כי היא  
מהודקת.



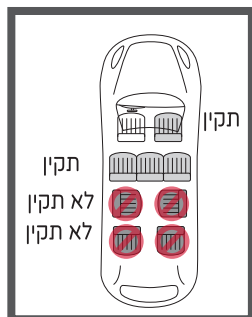
החלק את חגורת הבטיחות (כתפיים) לתוך נועל  
חגורת הכתפיים תוך כדי שמירה על החגורה  
מתוחה.

יש לוודא כי הקו המסומן בצידי הסלקל יהיה ממוקם  
במקביל לקרקע.



## דגשים לגבי ההתקנה באמצעות חגורת הבטיחות של הרכב:

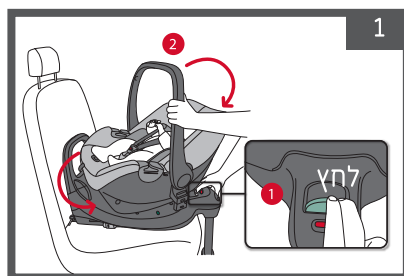
1. אין להתקין את מושב הבטיחות על מושב רכב עם כרית האוויר פעילה. ניתן להתקין את מושב הבטיחות במושב הנוסע הקדמי רק אם כרית האוויר הקדמית מושבתת. יש לעיין במדריך הרכב שברשותך להוראות כיצד לבטל את כרית האוויר.



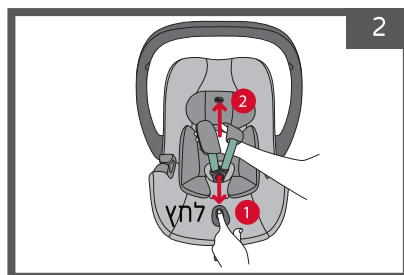
- יש להצמיד את הסלקל למושב הרכב ככל הניתן. לעולם אין להניח את הסלקל על מושב הרכב הפונה לצדדים או הפוך לכיוון מושב הנהג. עפ"י הסטטיסטיקה של התאונות, ילדים בטוחים יותר במושבים האחוריים של הרכב, מאשר אלה הקדמיים. לכן מומלץ להתקין את מושב הבטיחות במושב הרכב האחורי.
2. יש להתקין את מושב הבטיחות הפונה לאחור בלבד.
3. משקל הילד לא יעלה על 13 ק"ג.
4. חובה להשתמש בכרית המקטינה (המצורפת לסלקל) עד לגובה 60 ס"מ. החל מ-61 ס"מ אין צורך יותר בכרית המקטינה.
5. מושב הרכב חייב להיות מצויד בחגורת בטיחות בעלת 3 נקודות חגירה.
6. לעולם אין להתקין את הסלקל במושב רכב מצויד בחגורת בטיחות בעלת 2 נקודות חגירה (חגורת מותניים בלבד).
7. אין להשתמש בחגורת בטיחות מתנפחת לרכב.

## התאמת גובה רצועות הבטיחות:

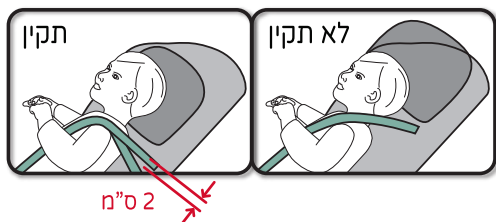
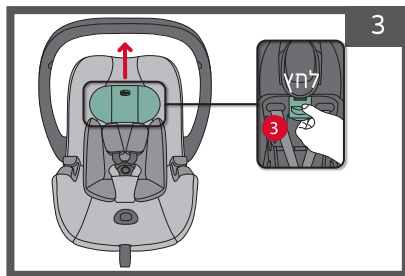
לחץ על כפתור סיבוב הבסיס (1) וסובב את הבסיס עם הסלקל לכיוון (2), (יש שים לב לכיוון החצים באיור).



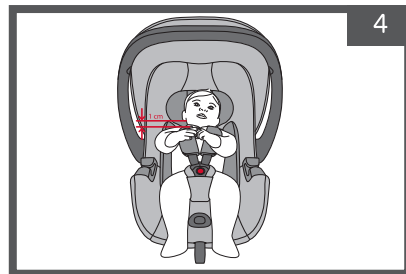
לחץ על כפתור שחרור הרצועות בסלקל (1) ומשוך את הרצועות כלפי מעלה (2) על מנת להרחיב אותן. לחץ על הכפתור במרכז האבזם, שחרר את הרצועות ופתח את מערכת רצועות הבטיחות.



התאם את גובה רצועות הבטיחות על ידי לחיצה על כפתור כיוון משענת הראש (O), שנמצא בחלק האחורי של משענת הסלקל (3), כפי מעלה או מטה (כמתואר באיור). על הרצועות להיות רופפות על מנת לא להפריע לכיוון. יש לוודא כי משענת הראש נעולה במצב הנבחר לפני שמהדקים את הרצועות.



רצועות הכתפיים צריכות להיות **בגובה כתפי הילד או מעט מתחתיהן.**



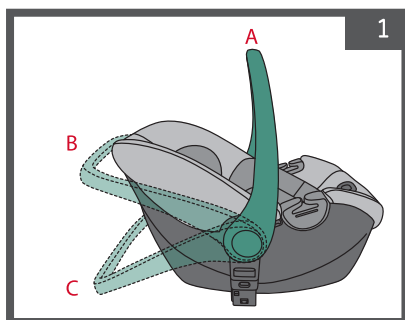
יש לוודא כי רצועות הבטיחות הדוקות ויש לפחות רווח של 1 ס"מ בין גוף הילד לרצועות. במידה ואפשר לצבוט את הרצועה היא אינה הדוקה מספיק, יש לשוב ולהדק. בדוק שהרצועות אינן לוחצות על ילדך או גורמות לו לאי נעימות. רצועות הבטיחות חייבות להיות מונחות ישר על כתפי הילד, לא מסובבות או מפותלות. יש להלביש את הילד בבגדים מתאימים שלא יפריעו להגירתו ברצועת הבטיחות. אין לחגור ילד עם שמיכה. במידת הצורך יש להניח שמיכה על ילדך מעל הרצועות.

## ידית אחיזה:

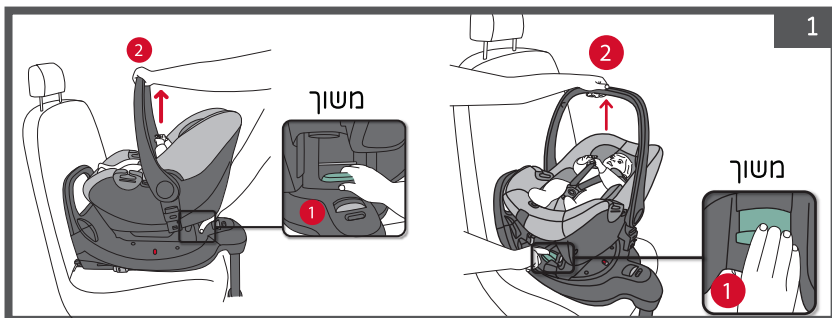
**אזהרה:** לפני הרמת הסלקל, הזז את ידית הנשיאה למצב A (אנכי).

ידית אחיזה בעלת 3 מצבים:

- A מצב נשיאה.** מיקום הידית בזמן נסיעה ברכב (עם הבסיס וללא הבסיס) ובזמן נשיאה ביד.
- B מצב נדנדה.** מצב נדנדה או כאשר הסלקל מחובר לעגלה (עגלה של Chicco).
- C מצב נייח.** לחץ על שני לחצני כיוון ידית נשיאה (K) בו זמנית ומקם את ידית אחיזה במנח הרצוי עד שתינעל במקומה עם הישמע "קליק" הנעילה.



## הוצאת הסלקל והבסיס:

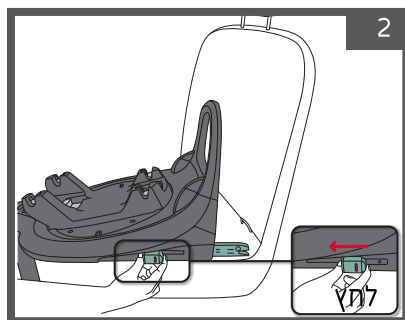


לשחרור הסלקל מהבסיס יש למשוך בכפתור (1) השחרור ולמשוך את הסלקל מהבסיס כלפי חוץ (2).

להסרת הבסיס ממושב הרכב:

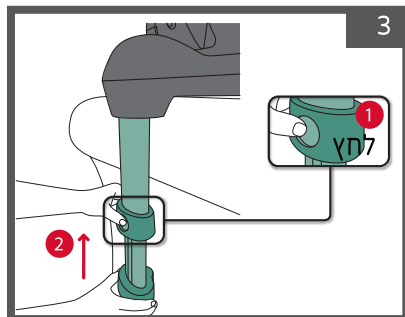
סגירת האיזופיקס:

לחץ (עם כיוון החץ) והכנס את מחברי האיזופיקס חזרה למקומם, עד הסוף.



סגירת רגל התמיכה:

לחץ על כפתור התאמת רגל התמיכה (1), דחוף את הרגלית כלפי מעלה (2) והכנס אותה עד הסוף.





## אזהרה: אין להשתמש בסלקל ללא הריפוד!

### הסרת ריפוד המושב

- שחרר את רצועות הבטיחות.
- הסר את רצועות הכתפיים דרך החריצים במשענת הגב.
- נתק את הרצועות האלסטיות הממוקמות מתחת למושב הסלקל.
- משוך את הריפוד.

### הסרת ריפוד משענת הראש

- נתק את הכפתור הממוקם בחלק האחורי של משענת הראש ונתק את הריפוד משלדת הסלקל.
- משוך את כיסוי משענת הראש כלפי חוץ.

נקיון ואחזקה:

## אזהרה: אין להשתמש בסלקל ללא הריפוד!

ניתן להסיר את ריפוד הסלקל ולכבס אותו ביד או במכונת כביסה בתוכנית עדינה במים קרים (30 מעלות).

### את כרית המקטינה ניתן לכבס ביד בלבד!

יש לעיין בתווית על הריפוד להוראות הכביסה:



אין לנקות  
בניקוי יבש



אין לייבש  
במייבש



אין לגהץ



אין להלבין



כביסה במכונה  
ב-30 מעלות



שטיפה  
ידנית

- אין להשתמש בחומרי ניקוי שוחקים או ממיסים.
- אין לייבש במייבש, אין לסחוט, יש להניח ליבוש באופן טבעי.
- יש להחליף את הריפוד רק בריפוד שמאושר ע"י היצרן, מאחר והריפוד הוא חלק ממערכת ההגנה של מושב הבטיחות.

### ניקוי חלקי הפלסטיק והמתכת

- ניתן לנקות את חלקי הפלסטיק והמתכת במטלית לחה בלבד. אין להשתמש בחומרי ניקוי שוחקים או ממיסים. אסור לשמן את החלקים הנעים של הסלקל.

- יש לבדוק באופן קבוע את תקינות הסלקל וחלקיו על מנת לוודא שהם לא פגומים או שחוקים:
- כיסוי בד: יש לבדוק את מצב התפרים בבד: הם חייבים להיות שלמים וללא נזק.
  - רצועות בטיחות יש לבדוק שהריפוד אינו מרופט ושרצועת ההתאמה, רצועת המפשעה והכתפיים אינן שחוקות.
  - חלקי פלסטיק: יש לבדוק שחלקי הפלסטיק אינם בלויים, פגומים או דהויים.

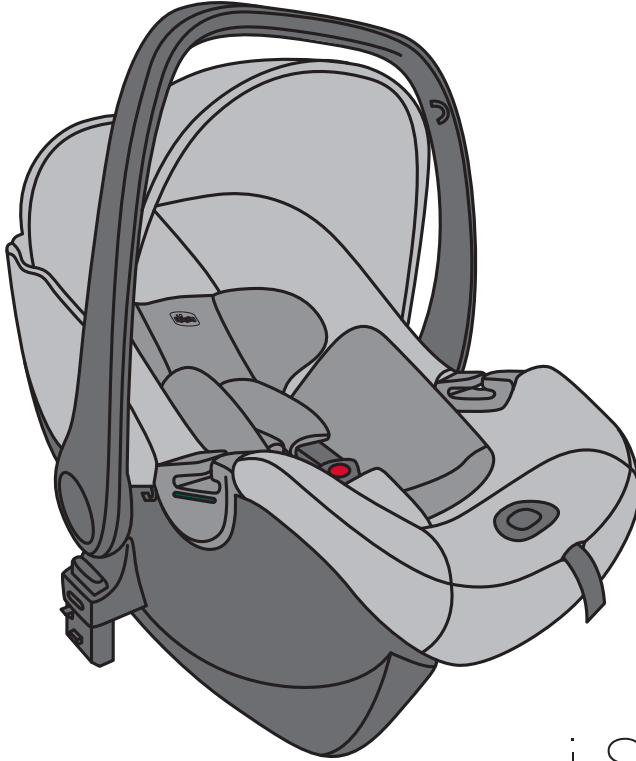
### **אחסון המוצר:**

כאשר הסלקל אינו מותקן ברכב יש להרחיק אותו מהישג ידם של ילדים ומומלץ לאחסן אותו במקום יבש, הרחק ממקורות חום וכדי להגן עליו מפני אבק, לחות ואור שמש ישיר.



# سلة خفيفة للطفل - Kory Plus

تعليمات الاستخدام والرعاية



i-Size

يتم تسويقها بواسطة **دافرون**

الصانع: Chicco Artsana S.P.A , ס'י.

اسم موديل الشركة المصنعة: Kory Plus

المستورد: دافرون للاستيراد والتصدير المحدودة ، المنطقة الصناعية جولس

تاجر معتمد: 511345241 هاتف: 9966333-04 [www.davron.co.il](http://www.davron.co.il)

## هام: احتفظ بها للاستخدام في المستقبل قراءة بعناية!

يرجى قراءة التعليمات التالية بعناية قبل استخدام ،  
واحتفظ بها كمرجع في المستقبل.  
الفشل في الامتثال لهذه الأحكام قد يعرض الطفل للخطر.

السلة الخفيفة مخصصة للاستخدام من ارتفاع 40 سم إلى 85 سم ووزن يصل إلى 13 كجم.  
منذ الولادة وحتى 15 شهراً. التثبيت ضد اتجاه السفر فقط.

يتوافق جهاز تجعيد الشعر هذا مع المعيار الأوروبي I-SIZE R129

**تحذير:** لا تترك الطفل دون مراقبة.

**تحذير:** لا تقم بتوصيل السلة السهلة بمقعد السيارة المزود بوسادة هوائية نشطة.

**تحذير:** تخلص من جميع الأغلفة البلاستيكية والعبوات بعيداً عن متناول الأطفال لمنع الاختناق.

**تحذير:** لا تدخل أصابعك في الآليات الموجودة في مقعد الأمان.

**تحذير:** تأكد من أن ركاب السيارة يعرفون كيفية تحرير الطفل من السلة السهلة في حالة الطوارئ.

**تحذير:** تأكد من أن الشخص البالغ الذي يستخدم الهيكل العظمي قد قرأ بعناية وفهم تعليمات الاستخدام.

**تحذير:** إذا كان من الضروري إجراء أي تعديلات على مقعد السيارة أو إخراج الطفل أثناء القيادة، فأوقف السيارة في مكان آمن.

**تحذير:** في الأشهر الأولى، قد يواجه الأطفال صعوبات في التنفس أثناء الجلوس. تجنب ترك طفلك ينام في سرير الأطفال حتى يتمكن من رفع رأسه بمفرده.

**تحذير:** قد يكون الأطفال المبتسرون الذين يولدون قبل الأسبوع 37 من الحمل معرضين للخطر عندما يكونون في حامل. استشر الطبيب قبل الاستخدام.

**تحذير:** لا تسمح للطفل باللعب بمشبك حزام الأمان وفتحه.

**تحذير:** سلة الضوء ليست لعبة. لا تسمح للأطفال باللعب بها.

**تحذير:** استخدم دائماً سلة خفيفة، حتى في الرحلات القصيرة.

**تحذير:** عندما لا تكون سلة الضوء قيد الاستخدام، يجب تركها آمنة إلى مقعد السيارة، أو تخزينها في صندوق السيارة عندما يتم إدخال ذراع تعديل إمالة المقعد بالكامل في الجزء السفلي من مقعد السلة السهل. يمكن أن تشكل سلة الضوء غير المؤمنة خطراً في حالة الفرملة المفاجئة أو وقوع حادث.

**تحذير:** لن يتم إجراء التعديلات على سلة الضوء إلا بواسطة شخص بالغ. تحذيرات: تأكد من التثبيت بشكل صحيح وفقاً للتعليمات. لا يمكن لأي مقعد سيارة أن يضمن السلامة الكاملة لطفلك في حالة وقوع حادث، ولكن استخدام هذا المنتج بشكل صحيح يقلل من خطر الإصابة الخطيرة أو الوفاة.

**تحذير:** تأكد من ارتداء جميع ركاب السيارة لأحزمة الأمان أثناء الرحلة.

**تحذير:** تأكد من ربط أحزمة الأمان على جسم الطفل ولكن لا تضغط عليه. تأكد من أن الأشرطة ليست ملتوية أو ملتوية.

**تحذير:** تأكد من تثبيت أي مقعد سيارة قابل للطي أو الدوران أو الإمالة في مكانه بشكل آمن.

**تحذير:** سيتم تركيب الملف على مقعد السيارة المواجه لاتجاه السفر فقط. لا تقم بتثبيت السلة السهلة على مقعد السيارة الذي يكون متجهًا عكس اتجاه السفر، أو متجهًا إلى الجانب، أو مقعد السيارة القابل للطي.

**تحذير:** لا تستخدم سلة خفيفة بعد تعرض السيارة لحادث سيارة.

**تحذير:** لا تستخدم مقاعد سلامة الأطفال المستعملة.

**تحذير:** لا تستخدم السلة الخفيفة إذا كان أحد أجزائها تالفًا/مفقودًا.

**تحذير:** لا تستخدم سلة خفيفة عندما تكون أحزمة الأمان تالفة أو ممزقة أو مفقودة.

**تحذير:** لا تقم بإزالة الملصقات والشعار من سلة الضوء.

**تحذير:** لا تقم بإجراء أي تغييرات على سلة الإضاءة التي لم تتم الموافقة عليها. من قبل الشركة المصنعة أو المستورد.

**تحذير:** لا تستخدم سلة خفيفة بدون الحشوة. الحشو جزء من التدابير الوقائية لسلة الضوء.

**تحذير:** يجب استبدال حشوة السلة الخفيفة بحشوة معتمدة مني فقط الشركة المصنعة لأنها جزء لا يتجزأ من مقعد الأمان.

**تحذير:** لا تقم بإضافة ملحقات أو قطع غيار إلى سلة الإضاءة التي لم تتم الموافقة عليها من قبل الشركة المصنعة.

**تحذير:** لا تضع الوسائد والبطنيات وما إلى ذلك في السلة. من أجل الحفاظ على دفاء جسم الطفل، يمكنك وضع بطانية فوق أحزمة الأمان. لن يكون حزام الأمان فعالاً إذا تم ربطه فوق معطف أو ملابس سميكة أو بطانية.

**تحذير:** لا تضع أبداً بطانية أو وسادة ملفوفة أسفل أداة تجعيد الشعر لتغيير موضع التثبيت. في حالة وقوع حادث، قد لا يعمل مقعد الأمان بشكل صحيح.

**تحذير:** تأكد من عدم وجود أي أشياء بين مقعد الأمان ومقعد السيارة أو بين مقعد الأمان للأطفال وباب السيارة.

**تحذير:** لا تضع أشياء سائبة أو غير مؤمنة أو أي حمولة داخل السيارة أو داخلها، فقد يؤدي ذلك إلى إصابة الركاب في حالة استخدام المكابح أو وقوع حادث.

**تحذير:** لا تجلس أكثر من طفل واحد في سلة خفيفة.

**تحذير:** لا تترك الطفل دون مراقبة في السيارة.

**تحذير:** تجنب إعطاء الطعام للطفل أثناء السفر، وخاصة الحلوى، أو غيرها من الأطعمة على العصا التي قد تسبب الاختناق.

**تحذير:** توقف كثيراً أثناء الرحلات الطويلة، حيث يتعب الأطفال بسهولة أثناء القيادة.

**تحذير:** بعد تعرض المقعد للشمس، تأكد من أن الأجزاء البلاستيكية والمعدنية ليست ساخنة جداً، وعندها فقط اجلس الطفل.

**تحذير:** إدخال الطفل وإخراجه من السلة أمر سهل الطلاء من جانب الرصيف.

**تحذير:** لا تستخدم الممحاة بعد انتهاء صلاحيتها - 5 سنوات من تاريخ الصنع. بعد هذه الفترة، قد يؤدي التعرض للشمس والتآكل إلى الإضرار بفعالية سلة الضوء.

**تحذير:** توقف عن استخدام المنتج عندما يبدأ الطفل بمحاولة الجلوس.

**تحذير:** لا تضعي أداة تجعيد الشعر على سطح مرتفع (مثل الطاولة).

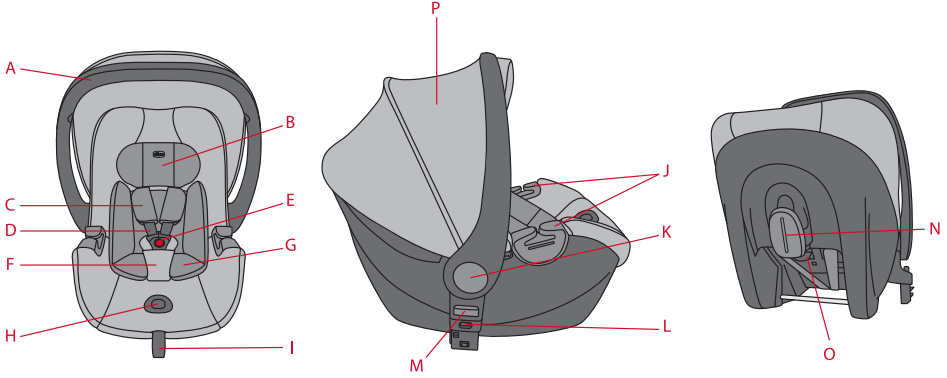
**تحذير:** لا تترك الطفل نياماً في سلة خفيفة. السلة الخفيفة غير مناسبة للنوم لفترة طويلة وليست بديلاً عن السرير أو سرير الأطفال.

**تحذير:** قبل حمل سلة الضوء، يجب وضع مقبض الحمل في الوضع A (عمودياً).

**تحذير:** لا تستخدم سلة خفيفة عندما يكون الطفل قادراً على الجلوس بشكل مستقل.

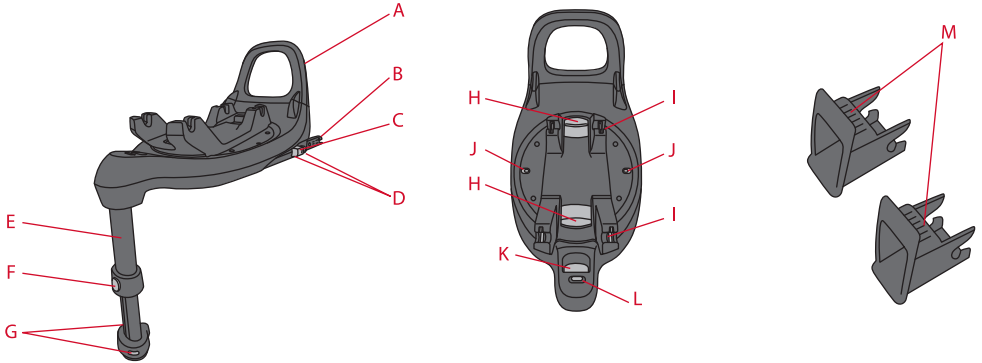
• تتصل Artsana من أي مسؤولية عن الاستخدام غير السليم للمنتج أو أي استخدام بخلاف ما هو محدد في هذه التعليمات.

## التعرف على السلة السهلة:



(A) مقبض الحمل (B) مسند الرأس (C) غطاء حزام الأمان (D) أحزمة الأمان (E) مشبك (F) حزام مبطن بين الرجلين (G) وسادة التصغير (H) مقبض تعديل الحزام (I) حزام تعديل الحزام (J) انتقال حزام الخصر (K) أزرار تعديل مقبض الحمل (L) موصلات عربة الأطفال (M) أزرار تحرير عربة الأطفال (N) انتقال حزام الكتف (O) زر تعديل مسند الرأس (P) المظلة

## التعرف على السلة السهلة - قاعدة الأيزوفيكس:



A- مؤيد B- موصلات ايزوفيكس C- مؤشر اتصال Isofix

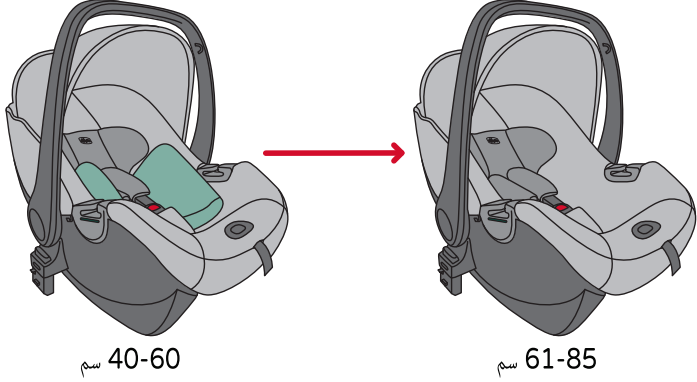
D- أزرار موصل Isofix

E- ساق الدعم F- دعم زر تعديل ارتفاع الساق G- مؤشر التثبيت الصحيح لساق الدعم

H- مقبض تحرير السلة سهل A- فتحات تثبيت السلة سهلة J- مؤشر يؤكد التوصيل الصحيح لسلة الضوء بالقاعدة

K- زر دوران 360 درجة L- مؤشر يؤكد الوضع الصحيح للسفر M- انتقال ايزوفيكس

إلزامية استخدام وسادة التخفيض بين 40 سم و 60 سم.



موقع السلة سهل في السيارة:

مناسب للاستخدام من قبل الطفل من طول 40 سم إلى 85 سم.

يمكن تركيب مقعد السيارة كوري بلس بطريقتين مختلفتين:

1. مع قاعدة i-Size كاملة 360 درجة، باستخدام Isofix.

2. بدون قاعدة Full 360 i-Size، استخدم حزام أمان السيارة فقط.

\* يمكن شراء قاعدة i-Size 360 الكاملة بشكل منفصل.

#### • التثبيت مع القاعدة (تباع القاعدة بشكل منفصل\*)

تحتوي السلة الخفيفة على نظام تقييد i-Size متطور، معتمد وفقاً لمعيار ECE R129، للاستخدام في مقعد السيارة المجهز بمثبتات

Isofix، يجب عليك الرجوع إلى دليل سيارتك لمعرفة الموقع الدقيق لـ Isofix في سيارتك.

#### • التركيب بدون القاعدة

تحتوي السلة الخفيفة على نظام تقييد متطور i-Size، معتمد وفقاً لمعيار ECE R129، للاستخدام في مقعد السيارة المجهز بنظام حزام أمان

ثلاثي النقاط.

	<p>نظام حزام الأمان مدمج + حجم 360 i كامل ودعم الساق أو نظام حزام الأمان مدمج + حزام الأمان من السيارة</p>	<p>تثبيت ضد اتجاه السفر الارتفاع 40-85 سم</p>
--	--	---



يعد تركيب السلة أمراً سهلاً بفضل قاعدة Full 360 i-Size باستخدام Isofix:

40-85 cm /Max 13kg

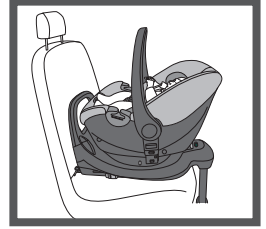


ISOFIX

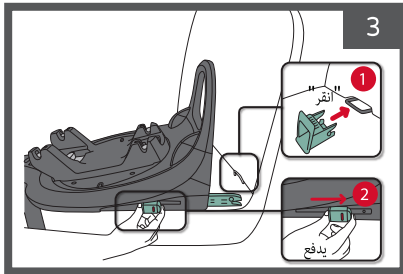
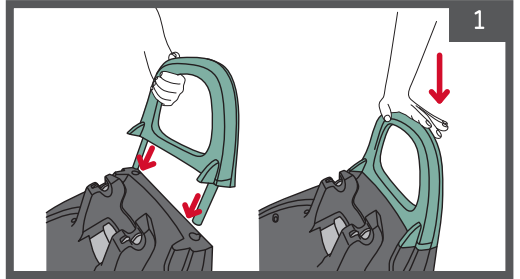
التثبيت عكس اتجاه السفر، الارتفاع بين 40-85 سم (الحد الأقصى 13 كجم)  
استخدام Isofix وقاعدة Full 360 i-Size مع ساق داعمة.

إلزامية استخدام وسادة التخفيض بين 40 سم و 60 سم.

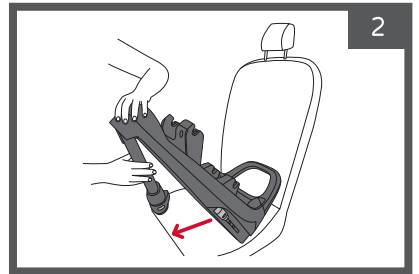
بين 40 سم إلى 60 سم	
أكثر من 60 سم >	



قم بتركيب الدعامة على قاعدة الكرسي (1). ضع الدعامة فوق الفتحات المخصصة في القاعدة وادفعها لأسفل حتى تستقر بإحكام (2).

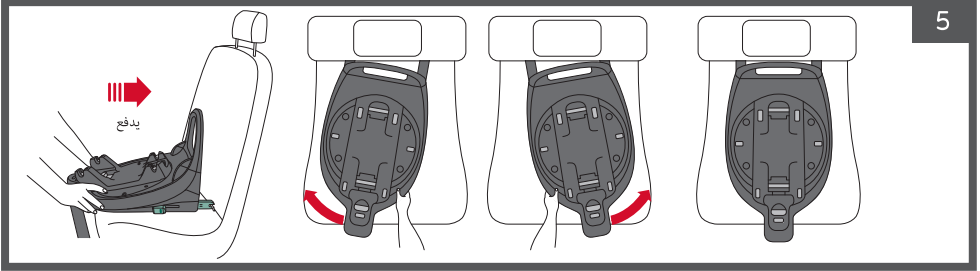
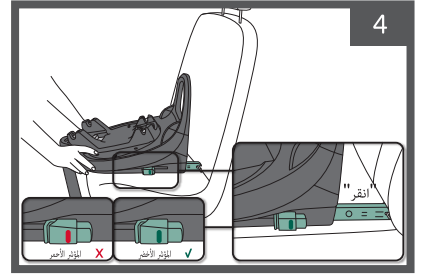


اضغط على موصلات isofix وقم بإزالتها بالكامل.

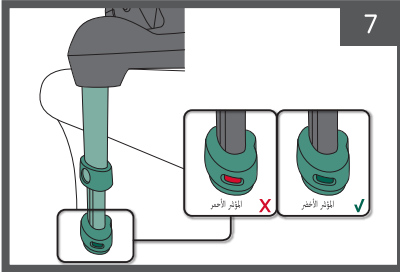


اضغط على زر تحرير ساق الدعم واسحبه للخارج.

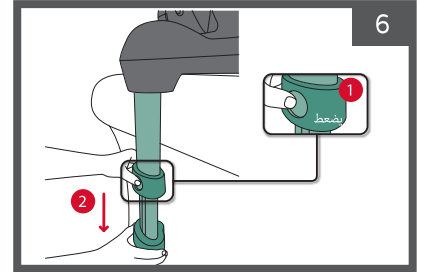
ادفع القاعدة نحو مسند ظهر مقعد السيارة، وقم بتوصيل موصلات الأيزوفيكس بالمثبتات الموجودة في مقعد السيارة حتى يتم سماع صوت "نقرة" القفل. تأكد من أن العلامة الموجودة على مؤشر **isofix** تتغير من الأحمر إلى الأخضر.



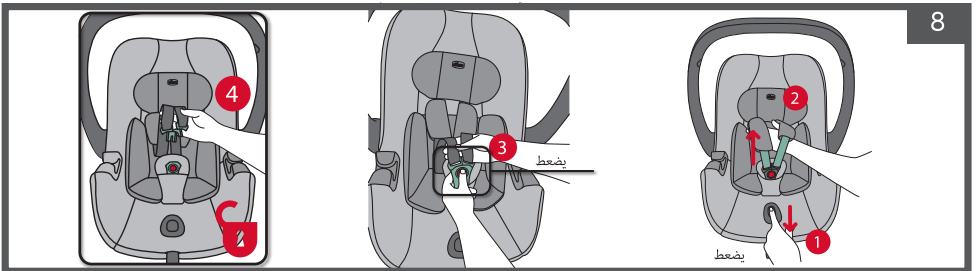
ادفع القاعدة داخل مقعد السيارة وتأكد من وضعها بشكل جيد.



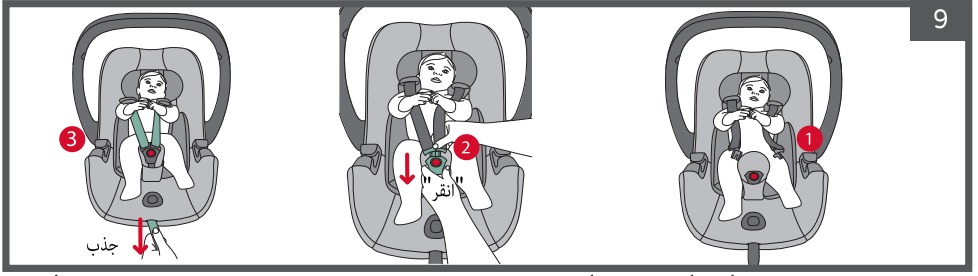
تأكد من وضع علامة على المؤشر باللون الأخضر.



اضغط على زر تعديل الساق الداعمة واسحب الساق لأسفل إلى الارتفاع المطلوب.



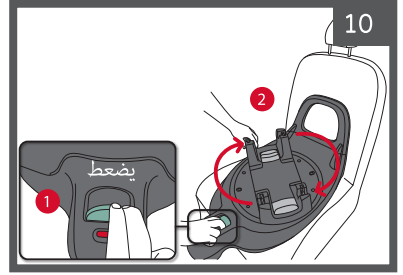
اضغط على زر تحرير الحزام الموجود في سلة الضوء واسحب الأشرطة لأعلى لتمديدها. اضغط على الزر الموجود في منتصف الإبزيم، ثم حرّر الأشرطة وافتح نظام حزام الأمان.



9

ضع الطفل في سلة خفيفة. قم بتثبيت أسنة أحزمة الكتف وأدخلها في الإبزيم حتى يتم سماع صوت "نقرة" القفل. اسحب حزام التعديل الخاص بأحزمة الكتف لشد الأشرطة وفقاً لجسم طفلك.

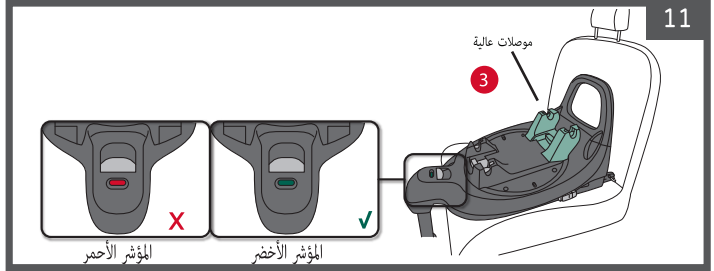
اضغط على زر دوران القاعدة وقم بتدوير القاعدة إلى الموضع المناسب (انتبه إلى اتجاه الأسهم في الشكل).



10

### عند التثبيت في اتجاه السفر:

يجب أن تكون المثبتات العلوية (3)، (المميزة باللون الأخضر في الدليل) موجودة في الجزء الخلفي من القاعدة (بالقرب من المسند الخلفي لمقعد السيارة) لتثبيت مقعد الأمان في اتجاه السير.

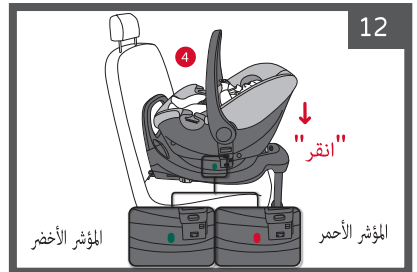


11

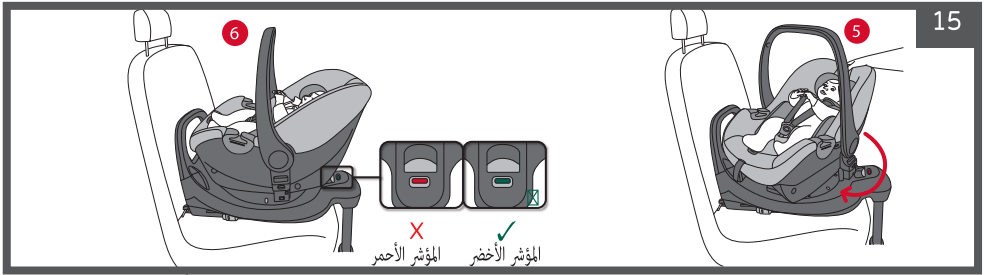
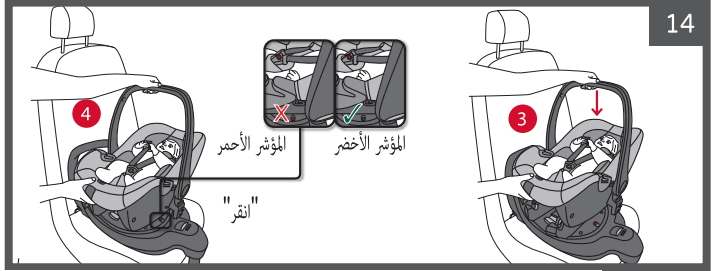
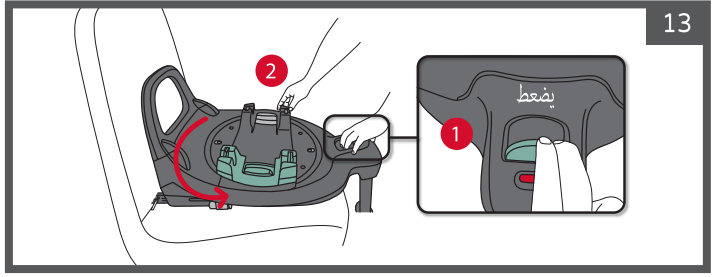
### لاهتمامكم:

تكون القاعدة مغلقة وجاهزة للاستخدام فقط عندما يكون المؤشر الموجود بجانب زر التدوير مميزاً باللون الأخضر (وليس باللون الأحمر).

قم بتوصيل السلة السهلة حتى يتم سماع صوت "نقرة" القفل، وتأكد من أن مؤشر توصيل السلة الضوئي، الموجود على جانب القاعدة، يتحول إلى اللون الأخضر.



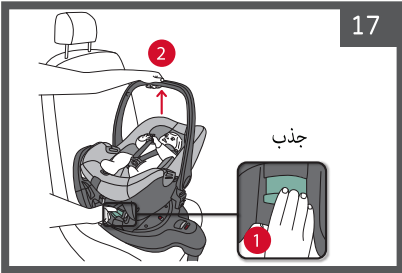
12



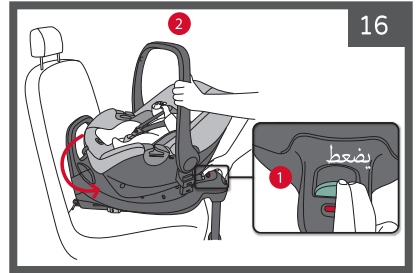
اقلب القاعدة نحوك.

ضع السلة برفق في القاعدة حتى تسمع صوت "نقرة" القفل. تأكد من أن مؤشر حالة التثبيت يتحول إلى اللون الأخضر. أعد السلة بسهولة إلى مكانها، عكس اتجاه الحركة.

تأكد من أن المؤشر الذي يؤكد الموقع الصحيح للركوب يتحول إلى اللون الأخضر. (الأشكال 13، 14، 15).



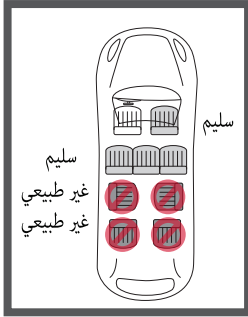
اسحب زر التحرير وقم بإزالة السلة بسهولة من القاعدة.



لإزالة السلة بسهولة، قم بتدوير السلة بسهولة في اتجاهك بالضغط على زر التدوير.

## أبرز النقاط المتعلقة بالثبيت باستخدام قاعدة Full 360 i-Size باستخدام Isofix:

1. لا تتم بتهيئة مقعد الأمان على مقعد السيارة المزود بوسادة هوائية نشطة. لا يمكن تركيب مقعد الأمان في مقعد الراكب الأمامي إلا في حالة إلغاء تنشيط الوسادة الهوائية الأمامية. راجع دليل سيارتك للحصول على إرشادات حول كيفية إلغاء تنشيط الوسادة الهوائية. يجب أن تكون آلة اللف متصلة بمقعد السيارة قدر الإمكان. لا تضع أداة تجعيد الشعر على مقعد السيارة أبداً. تواجه الجانبين أو تواجه مقعد السائق. وفقاً لإحصاءات الحوادث، فإن الأطفال أكثر أماناً في المقاعد الخلفية من السيارة، أكثر من الأمام. ولذلك فمن المستحسن لتهيئة مقعد الأمان في مقعد السيارة الخلفي.
2. يجب تثبيت مقعد الأمان في اتجاه السير فقط.
3. يجب تثبيت القاعدة الدوارة فقط في مقعد السيارة المجهز في نظام ايزوفيكس.
4. ألا يزيد وزن الطفل عن 13 كجم.
5. عند التثبيت باستخدام Isofix، تأكد من عدم ربط حزام الأمان في السيارة خلف بكرة الشعر.
6. من الضروري استخدام وسادة التخفيض (المرفقة بأداة تجعيد الشعر) حتى ارتفاع 60 سم. من 61 سم، لم تعد هناك حاجة إلى وسادة التخفيض.



من السهل تركيب السلة باستخدام حزام أمان السيارة:

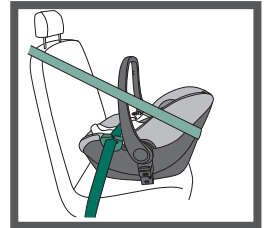
40-85 cm /Max 13kg

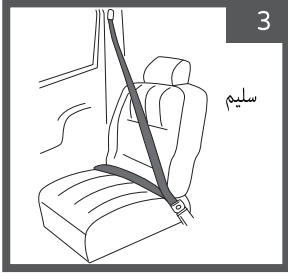


التثبيت عكس اتجاه السفر، على ارتفاع يتراوح بين 40-85 سم (الحد الأقصى 13 كجم) باستخدام حزام أمان السيارة الذي يحتوي على 3 نقاط ربط.

إلزامية استخدام وسادة التخفيض بين 40 سم و 60 سم.

بين 40 سم إلى 60 سم	
أكثر من 60 سم >	





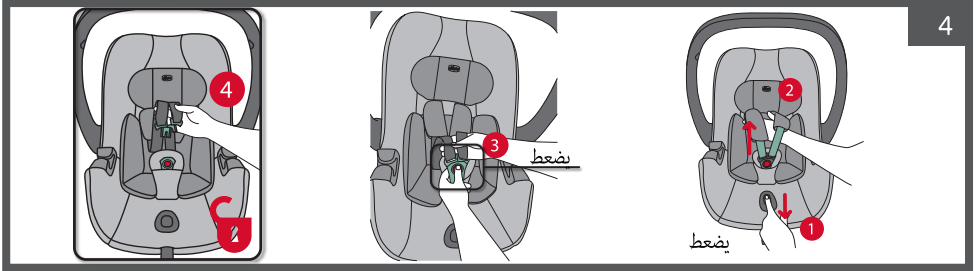
يجب تركيب السلة السهلة في مقعد السيارة  
بحزام أمان ثلاثي النقاط.



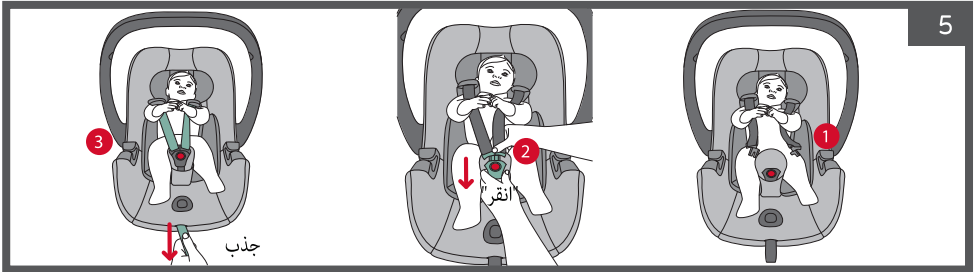
لا تقم بتثبيت السلة السهلة في مقعد  
السيارة مع حزام الخصر فقط.



موقع السلة سهل في السيارة.

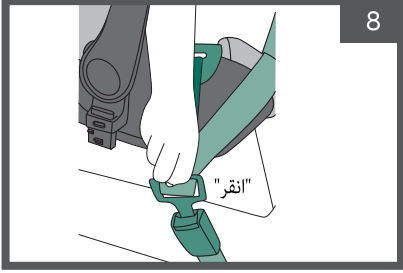
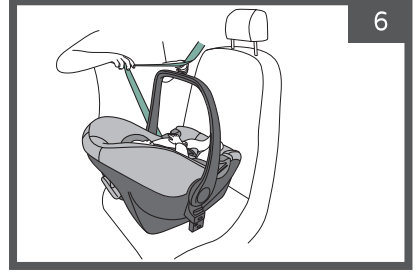


اضغط على زر تحرير الحزام الموجود في سلة الضوء (1) واسحب الأشرطة لأعلى (2) لتمديدتها. اضغط على الزر الموجود في منتصف الإبزيم (3)، ثم حرر الأشرطة وافتح نظام حزام الأمان (4).

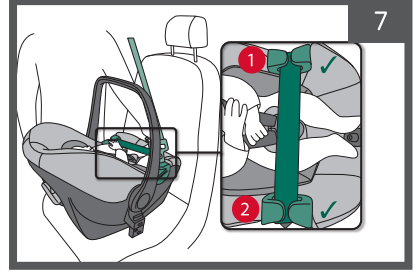


ضع الطفل في سلة خفيفة (1)، قم بتركيب أسنة أحزمة الكتف (2) وأدخلها في الإبزيم حتى يتم سماع صوت "نقرة" القفل. اسحب حزام تعديل حزام  
الكتف (3) لشد الأشرطة وفقاً لجسم طفلك.

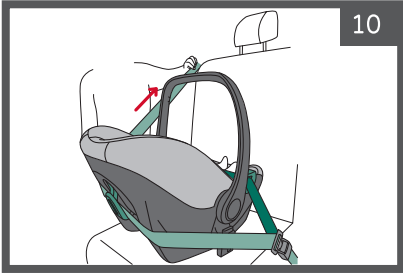
ضع السلة برفق على مقعد السيارة في عكس اتجاه السفر.  
قم بتمديد حزام الكتف وانتقل إلى الجانب الآخر من  
قم بالتدحرج نحو مشبك حزام الأمان في السيارة.



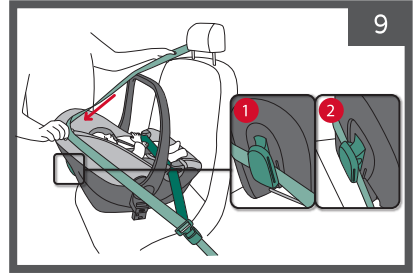
أغلق الحزام حتى تسمع "نقرة"  
القفل.



مرر حزام الأمان (الخصر) من خلال ممري الحزام الموجودين على  
جانبي السلة السهلة من جهة إلى الجهة المقابلة.

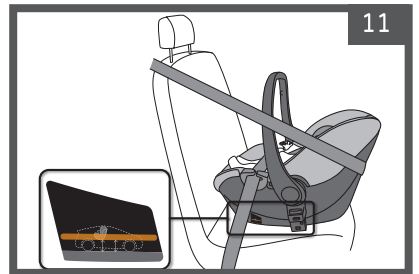


اسحب حزام الأمان وتأكد من تثبيته.



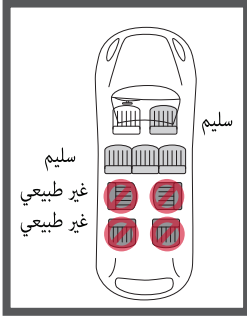
قم بإدخال حزام الأمان (الكتف) داخل مشبك حزام الكتف مع إبقاء الحزام  
مشدودًا.

تأكد من أن الخط المحدد على جانبي سلة الضوء موازي للأرض.



## أبرز النقاط المتعلقة بالثبيت باستخدام حزام أمان السيارة:

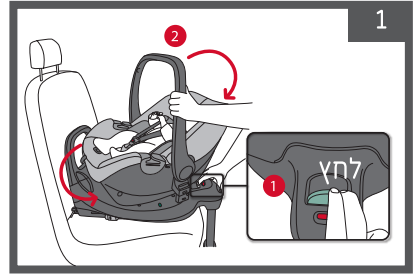
1. لا تتم بتهيئة مقعد الأمان على مقعد السيارة عندما تكون الوسادة الهوائية نشطة. لا يمكن تركيب مقعد الأمان في مقعد الراكب الأمامي إلا في حالة إلغاء تنشيط الوسادة الهوائية الأمامية. راجع دليل سيارتك للحصول على إرشادات حول كيفية إلغاء تنشيط الوسادة الهوائية. يجب أن تكون آلة اللف متصلة بمقعد السيارة قدر الإمكان.



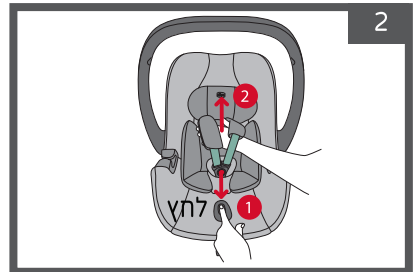
- لا تضع الملف أبداً على مقعد السيارة تواجهه الجانبين أو تواجه مقعد السائق. وفقاً لإحصاءات الحوادث، فإن الأطفال أكثر أماناً في المقاعد الخلفية من السيارة، أكثر من الأمام. ولذلك فمن المستحسن لتهيئة مقعد الأمان في مقعد السيارة الخلفي.
2. يجب تركيب مقعد الأمان المواجه للخلف فقط.
3. ألا يزيد وزن الطفل عن 13 كجم.
4. من الضروري استخدام وسادة التصغير (المرفقة بأداة تجعيد الشعر) حتى ارتفاع 60 سم من 61 سم، لم تعد هناك حاجة إلى وسادة التخفيض.
5. يجب أن يكون مقعد المركبة مزوداً بحزام أمان ثلاثي النقاط.
6. لا تتم مطلقاً بتهيئة آلة اللف في مقعد السيارة المزود بحزام أمان ذو نقطتين (حزام الخصر فقط).
7. لا تستخدم حزام الأمان القابل للنفخ في السيارة.

## ضبط ارتفاع أحزمة الأمان:

- اضغط على زر تدوير القاعدة (1) وقم بتدوير القاعدة به السلة سهلة في اتجاهك (2)، (انتبه إلى اتجاه الأسهم في الشكل).

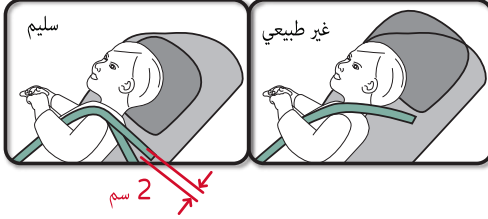
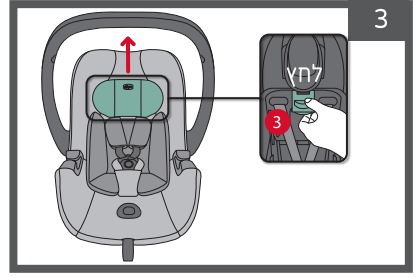


- اضغط على زر تحرير الحزام الموجود في سلة الضوء (1) واسحب الأشرطة لأعلى (2) لتمديدتها. اضغط على الزر الموجود في منتصف الإبزيم، ثم حرر الأشرطة وافتح نظام حزام الأمان.





اضبط ارتفاع أحزمة الأمان بالضغط على زر تعديل مسند الرأس (O). الموجود في الجزء الخلفي من مسند ظهر السلة السهل (3)، لأعلى أو لأسفل (كما هو موضح في الشكل). يجب أن تكون الأشرطة فضفاضة حتى لا تتداخل مع التعديل.  
تأكد من قفل مسند الرأس في الوضع المحدد قبل ربط الأشرطة.



يجب أن تكون أحزمة الكتف على ارتفاع أكتاف الطفل أو أقل منهم بقليل.



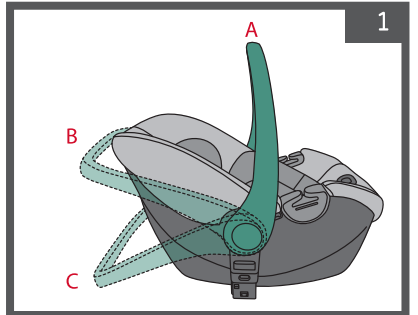
تأكد من أن أحزمة الأمان مشدودة وأن هناك فجوة لا تقل عن 1 سم بين جسم الطفل والأشرطة.  
إذا كان من الممكن الضغط على الحزام، فهو ليس ضيقاً بدرجة كافية، فيجب تشديده مرة أخرى. تأكد من أن الأشرطة لا تضغط على طفلك أو تجعله غير مرتاح.  
يجب أن تكون أحزمة الأمان موضوعة بشكل مستقيم على أكتاف الطفل، وليست ملتوية أو ملتوية.  
يجب أن يرتدي الطفل الملابس المناسبة التي لا تتعارض مع ربطه لحزام الأمان.  
لا تربط الطفل بطاينة، إذا لزم الأمر، ضع بطاينة على طفلك فوق الأشرطة.

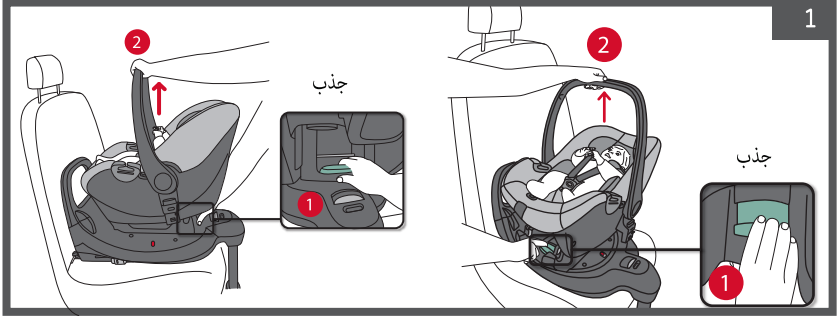
مقبض القبضة:

## تحذير: قبل رفع سلة الضوء، حرك مقبض الحمل إلى الوضع A (عمودياً).

مقبض ذو 3 أوضاع:

- وضع الحمل.
- وضعية المقبض أثناء القيادة (مع القاعدة وبدونها) وأثناء الحمل باليد.
- ب وضع التارجح.
- وضع التارجح أو عند توصيل أداة تجعيد الشعر بالعربة (عربة شيكو).
- ج- الحالة الثابتة.
- اضغط على زري تعديل مقبض الحمل (K) في نفس الوقت
- ثم ضع المقبض في الموضع المطلوب حتى يتم تثبيته في مكانه عن طريق "النقر" على القفل.



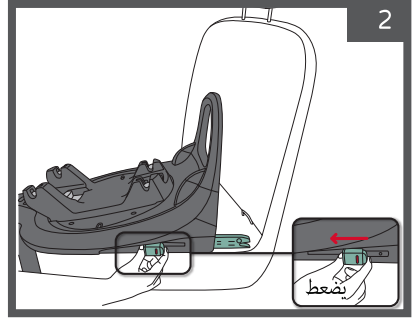


لتحرير أداة تجعيد الشعر من القاعدة، اسحب زر التحرير (1) واسحب أداة تجعيد الشعر من القاعدة إلى الخارج (2).

لإزالة القاعدة من مقعد السيارة:

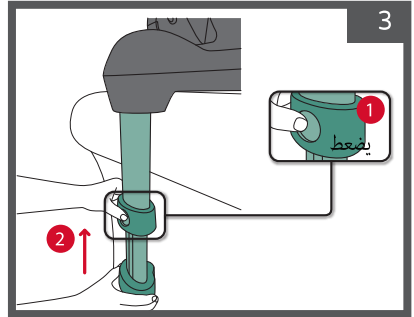
إغلاق إيزوفيكس:

اضغط (في اتجاه السهم) وأدخل موصلات isofix مرة أخرى في مكانها، على طول الطريق.



إغلاق ساق الدعم:

اضغط على زر تعديل الساق الداعمة (1)، وادفع الساق لأعلى (2) وأدخلها بالكامل.



## تحذير: لا تستخدم سلة خفيفة بدون الحشو!

### إزالة تنجيد المقعد

- قم بتحرير أحزمة الأمان.
- قم بإزالة أحزمة الكتف من خلال الفتحات الموجودة في مسند الظهر.
- أفضل الأشرطة المرنة الموجودة أسفل المقعد الدوار.
- اسحب المفروشات.

### إزالة المفروشات من مسند الرأس

- أفضل الزر الموجود في الجزء الخلفي من مسند الرأس وافصل الحشوة عن إطار الملف
- اسحب غطاء مسند الرأس إلى الخارج.

## التنظيف والصيانة:

## تحذير: لا تستخدم سلة خفيفة بدون الحشو!

يمكن إزالة بطانة السلة بسهولة وغسلها يدويًا أو في الغسالة ببرنامج لطيف في الماء البارد (30 درجة).

لا يمكن غسل الوسادة المنكمشة إلا يدويًا!

راجع الملصق الموجود على المفروشات للحصول على تعليمات الغسيل:



لا تستخدم التنظيف  
الجاف



لا تجففه بالمجفف



لا يكوى



لا تستعمل مبيض



يُغسل في الغسالة على  
درجة حرارة 30 درجة



غسيل يدوي

- لا تستخدم مواد التنظيف الكاشطة أو المذيبة.
- لا تجفف في المجفف، لا تعصر، اتركه ليجف بشكل طبيعي.
- يجب استبدال البطانة فقط ببطانة معتمدة من قبل الشركة المصنعة، حيث أن البطانة جزء من نظام حماية مقعد الأمان.

### تنظيف الأجزاء البلاستيكية والمعدنية

- يمكن تنظيف الأجزاء البلاستيكية والمعدنية بقطعة قماش مبللة فقط، لا تستخدم مواد التنظيف  
تآكل أو تذوب، لا تقم بتزييت الأجزاء المتحركة من البكرة.
- يجب فحص حالة الملف وأجزائه بانتظام للتأكد من عدم تعرضها للتلف أو التآكل:
- غطاء القماش: التحقق من حالة طبقات القماش: يجب أن تكون سليمة وغير تالفة.
- أحزمة الأمان تأكد من أن البطانة غير ممزقة وأن حزام الضبط وحزام المنسحب والكتفين  
لا يتم ارتداؤها.
- الأجزاء البلاستيكية: تأكد من أن الأجزاء البلاستيكية غير مهترئة أو تالفة أو باهتة.

### تخزين المنتج:

في حالة عدم تركيب اللفاف في السيارة يجب حفظه بعيدا عن تناول الأطفال وينصح بتخزينه  
في مكان جاف بعيداً عن مصادر الحرارة ولحمائته من الغبار والرطوبة وأشعة الشمس المباشرة.

