



FIT360 Stand-Alone Base

בסיס מסתובב לכיסא בטיחות

הוראות שימוש וטיפול



משווק ע"י **דורון**

היצרן: Chicco Artsana S.P.A, סין.

דגם: 06087019990070 שם דגם יצרן: FIT360 Stand-Alone Base

היבואן: דורון יבוא ויצוא בע"מ, א.ת. ג'וליס

ח.פ. 511345241 טל': 04-9966333 www.davron.co.il

חשוב: שמרו לשימוש עתידי קראו בקפידה!

יש לקרוא בעיון את ההוראות שלהלן לפני השימוש,
ולשמור עליהן לצורך התייחסות בעתיד.
אי קיום הוראות אלה עלול לסכן את הילד.

בסיס FIT360 Stand-Alone Base מיועד לילדים מגיל לידה,
ממשקל 1.8 ק"ג עד 29.5 ק"ג, עד גובה 125 ס"מ ועד גיל 6 שנים.

מ- 1.8 ק"ג ועד 18 ק"ג - התקנה נגד כיוון הנסיעה

מ- 12 ק"ג ועד 29.5 ק"ג - התקנה עם כיוון הנסיעה

בסיס זה מאושר בהתאם לתקן האמריקאי FMV SS 213

הוראות אלה מתייחסות להתקנה ברכב של
ה-FIT360 Stand-Alone Base בלבד.

להתקנת כיסא הבטיחות FIT360 שברשותך, יש לעיין במדריך
ההוראות שימוש של מושב הבטיחות עצמו.

אזהרה: אין להתקין מושב בטיחות במושב רכב המצויד בכרית אויר
פעילה.

אזהרה: יש לסלק את כל אריזות הניילון על מנת למנוע חנק.

אזהרה: אין להשאיר את הילד ללא השגחה.

אזהרה: יש לחגור את הילד בכל עת.

אזהרה: אין להכניס אצבעות לתוך המנגנונים של הבסיס.

אזהרה: אם יש צורך לבצע כיוונון כלשהו בבבסיס בעת נסיעה,

תחילה יש לעצור את הרכב במקום בטוח.

אזהרה: הבסיס אינו צעצוע. אין לאפשר לילדים לשחק איתו.

אזהרה: כאשר הבסיס אינו בשימוש, יש להשאיר אותו מאובטח

למושב המכונית, או מאוחסן בתא המטען. בסיס לא

מאובטח עלול להוות סכנה במקרה של בלימה פתאומית או

תאונה.

אזהרה: התאמות של הבסיס ייעשו ע"י מבוגר בלבד.

אזהרות: יש להקפיד על התקנה נכונה לפי ההוראות. שום כיסא בטיחות לא יכול להבטיח את הבטיחות המלאה של ילדכם במקרה של תאונה, אך שימוש נכון במוצר זה מפחית את הסיכון לפציעות חמורות או מוות.

אזהרה: הסיכון לפציעות חמורות לילדך עולה, לא רק במקרה של תאונות, אלא גם בנסיבות אחרות (בלימה פתאומית וכו') אם הוראות אלו אינן מבוצעות בקפידה.

אזהרה: יש לוודא שכל נוסעי הרכב יהיו חגורים זמן הנסיעה.
אזהרה: יש לוודא כי מושבי הרכב (ניתנים לקיפול, הטיה או סיבוב) מאובטחים היטב.

אזהרה: אין להשתמש בבסיס לאחר שהרכב עבר תאונת דרכים.
אזהרה: אין להשתמש בבסיס יד שנייה לילדים.

אזהרה: אין להשתמש בבסיס במידה ואחד מחלקיו פגום/ חסר.
אזהרה: אין להסיר את התוויות מהבסיס.

אזהרה: אין לערוך בבסיס שינויים שלא אושרו על ידי היצרן או היבואן.

אזהרה: אין להתקין אביזרים, חלקי חילוף או רכיבים שלא מאושרים ע"י היצרן.

אזהרה: אין להניח כריות, שמיכות וכדומה בסלקל. על מנת לשמור על חום גופו של הילד, ניתן להניח שמיכה מעל לרצועות הבטיחות. רצועת הבטיחות לא תהיה יעילה אם היא תחגר מעל מעיל או בגד עבה, או שמיכה.

אזהרה: יש לוודא כי אין חפצים אשר ממוקמים בין מושב הבטיחות ומושב הרכב או בין מושב בטיחות הילד לדלת הרכב.

אזהרה: אין להניח חפצים רופפים או לא מאובטחים או כל מטען או בתוך הרכב, הם עלולים לפגוע בנוסעים במקרה של בלימה או תאונה.

אזהרה: אין להשאיר את הילד ללא השגחה ברכב.

אזהרה: יש להתקין את כיסא הבטיחות במושב רכב הפונה עם כיוון הנסיעה.

אזהרה: אין להתקין את כיסא הבטיחות במושב רכב הפונה נגד או לצד כיוון הנסיעה או על מושב רכב מתקפל.

אזהרה: במצב התקנה נגד כיוון הנסיעה השימוש בלאטש'ים מותר עד משקל 13.6 ק"ג.

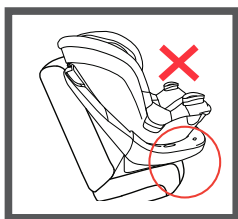
אזהרה: במצב התקנה עם כיוון הנסיעה השימוש בלאטש'ים מותר עד משקל 15.9 ק"ג.

אזהרה: בסיס זה מתאים למושב בטיחות FIT360 בלבד!

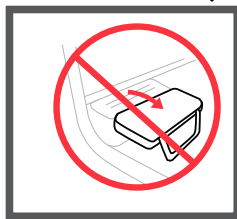
אזהרה: לעולם אין להשתמש במושב הבטיחות FIT360 ללא הבסיס!

מיקום כיסא הבטיחות ברכב:

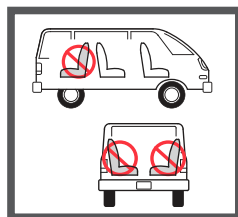
אין להתקין את מושב הבטיחות במקומות המסומנים.



יש לוודא שבסיס כיסא הבטיחות אינו חורג ביותר מ- 7.6 ס"מ מעבר לקצה מושב הרכב.



אין למקם את הכיסא במושב רכב עם משענת גב מתקפלת.



מושב רכב צידי או נגד כיוון הנסיעה.

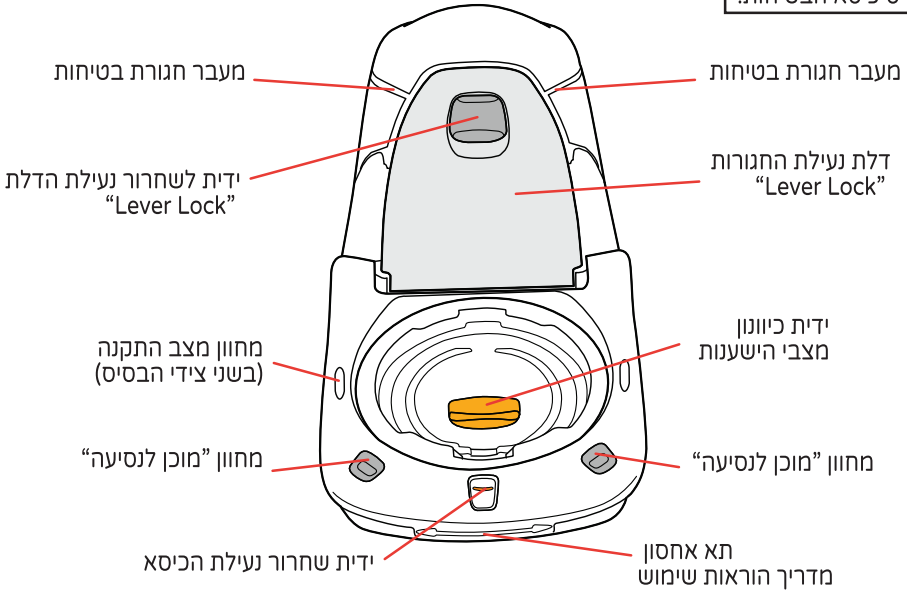
אזהרה: בעת התקנת מושב בטיחות במצב נגד כיוון הנסיעה, אין להניח כיסא זה במושב רכב קדמי עם כרית אוויר פעילה.



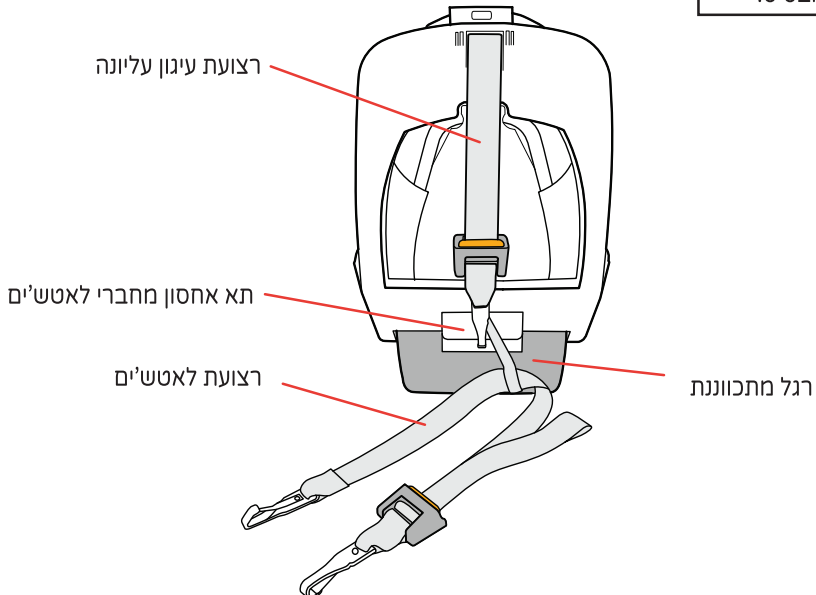
המושב האחורי הוא המקום הבטוח ביותר עבור ילדים בני 12 ומטה. קרא במדריך הרכב שברשותך לגבי התקנת התקני ריסון לילדים.

מבנה כיסא הבטיחות:

בסיס כיסא הבטיחות:



גב הבסיס:

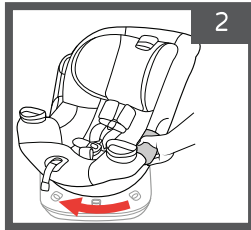


אזהרה: יש לוודא כי כיסא הבטיחות מוטה כראוי כך שראשו של ילדך אינו נופל קדימה. תינוקות עלולים להתקשות לנשום בעת הישיבה והדבר עלול להגביר את הסיכון לפציעה חמורה או מוות.

אזהרה: לעולם אין להשתמש במושב הבטיחות ללא הבסיס!

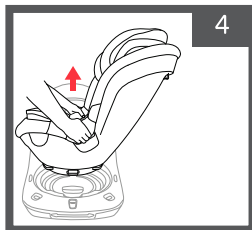
ישנן שלוש אפשרויות התקנה לבסיס באמצעות לאטש'ים, חגורת בטיחות של הרכב (כתפיים+ מותנים) או חגורת בטיחות של מותניים. יש להשתמש תמיד ברצועת עיגון עליונה.

לתשומת ליבך! לפני תחילת התקנת הבסיס יש להסיר את מושב הבטיחות מהבסיס.



הסרת מושב הבטיחות מהבסיס:

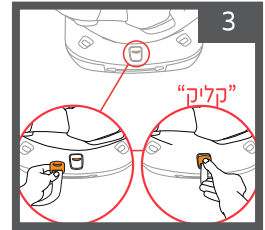
יש לאתר את ידית שחרור המושב וללחוץ עליה כמתואר באיור. סובב את המושב עד לנקודת העצירה באמצע, כמתואר באיור.



לחץ על שתי ידיות שחרור המושב והרם את המושב כדי להסירו מהבסיס. הנח את מושב Fit360 בצד עד לסיום התקנת הבסיס.

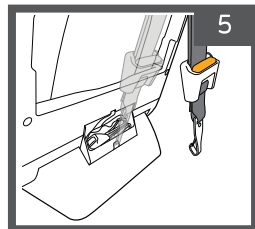


יש לוודא שהרכב חונה במישור בעת התקנת כיסא הבטיחות. חובה לוודא כי המושב מוסר מהבסיס לפני ההתקנה, על מנת שתוכל להתאים את מנח הישיבה.

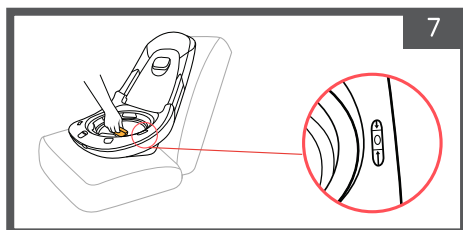
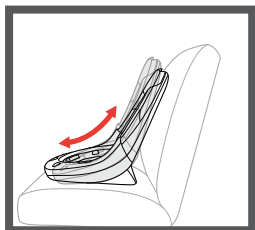
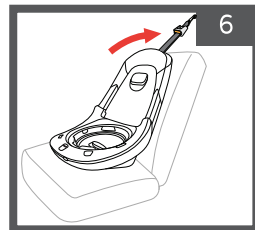


הכנס ולחץ את הדיסקית לפתיחת נעילת הכיסא לתוך פתח שחרור נעילת המושב בבסיס, כפי שמוצג, עד יישמע "קליק" המוודא את שחרור הנעילה. **לתשומת ליבך:** הדיסקית לפתיחת נעילת הכיסא נמצאת בקצה רצועת כיוון הרצועות.

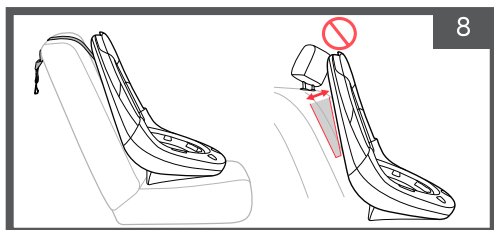
לפני הנחת הבסיס על מושב הרכב, יש להסיר את רצועות העיגון העליונה ממקום אחסונה בגב הבסיס.



הנח את הבסיס על מושב הרכב שנבחר. יש לוודא שהוא לא חוסם את אבזם חגורת רכב. הנח רצועת העיגון העליונה על גב מושב הרכב.



אתר את ידיה כיוון המצבים והרם הידית על ידי החלקתה קדימה או אחורה. אתר את מחוון מפלס הבועות והתאם את זווית הבסיס לכל מנח כאשר הבועה ממוקמת בין הפסים במחווין.



בדוק שמשענת הראש של מושב הרכב אינה מפריעה למשענת ראש של הבסיס. במידה ומשענת הראש של הרכב דוחפת את בסיס הכיסא קדימה, יש לבדוק במדריך הרכב כיצד להסיר את משענת הראש של המושב. במידה ולא ניתן להסיר, הרם את משענת הראש של הרכב או העבר את כיסא הבטיחות למושב רכב אחר.

כעת ישנן שלוש אפשרויות התקנה לבחירתך:

התקנה באמצעות לאטש'ים - עמ' 7

התקנה באמצעות חגורת כתפיים ומותניים - עמ' 9

התקנה באמצעות חגורת מותניים בלבד - עמ' 14

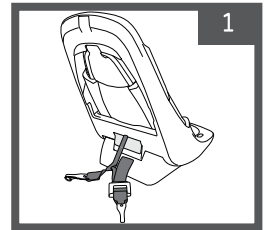
התקנת הבסיס באמצעות לאטש'ים:

⚠ אזהרה: בשימוש במערכת הלאטש'ים יש לשים לב!
נגד כיוון הנסיעה: אין להתקין בשיטה זו עבור ילד השוקל יותר מ- 13.6 ק"ג!
עם כיוון הנסיעה: אין להתקין בשיטה זו עבור ילד השוקל יותר מ- 15.9 ק"ג!

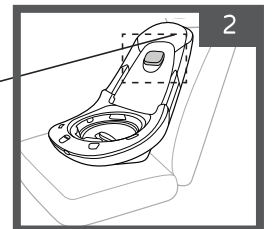
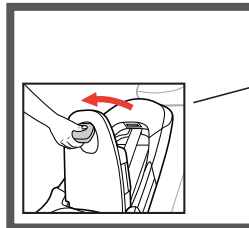
אזהרה: בעת התקנה עם לאטש'ים בלבד, יש לוודא שחגורת הבטיחות לא חגורה מאחורי כיסא הבטיחות.

אזהרה: יש להשתמש תמיד ברצועת עיגון עליונה.

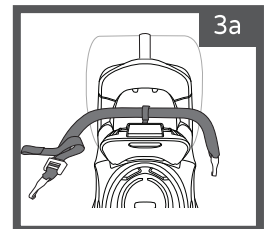
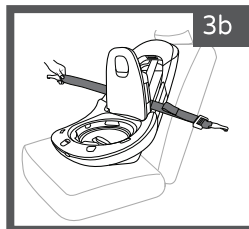
שחרר את רצועות הלאטש'ים מתא האחסון. יש לוודא שרצועת כיוון הלאטש'ים משוחררת לכל אורכה.



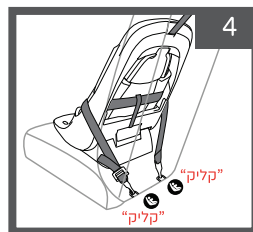
כאשר הבסיס מותאם לזווית הנכונה, פתח את דלת נעילת החגורות LeverLock. אתר את הידית במרכז הדלת ואחוז בחלקה העליון, דחף פנימה עם האגודל והרם למעלה באמצעות האצבעות (כמתואר באיור).



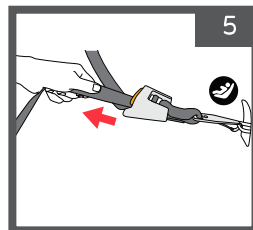
משוך את רצועת הלאטש'ים דרך הפתח במסגרת הבסיס (3a). לאחר מכן נתב את הרצועה בין מסגרת הבסיס לדלת נעילת החגורות LeverLock, כמתואר באיור (3b).



אתר את עוגני הלאטש'ים ברכבך. חבר את שני מחברי רצועות הלאטש'ים לעוגני הלאטש'ים ברכב עד הישמע "קליק" הנעילה.



משוך כלפי מעלה את קצה רצועת כיוון הלאטש'ים עד למתיחה מלאה. יש להקפיד כי הרצועות מהודקות, ישרות ואינן מסובבות.



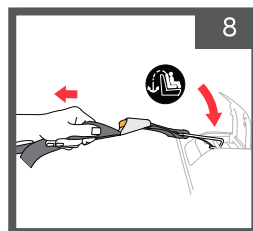
⚠ אזהרה: בשימוש במערכת הלאטש'ים יש לשים לב! **נגד כיוון הנסיעה:** אין להתקין בשיטה זו עבור ילד השוקל יותר מ- 13.6 ק"ג! **עם כיוון הנסיעה:** אין להתקין בשיטה זו עבור ילד השוקל יותר מ- 15.9 ק"ג!

6. יש לוודא שרצועת הלאטש'ים מונחת ישר ומנותבת דרך מעברי החגורה משני צידי מסגרת הבסיס.

דחף את דלת נעילת החגורות וסגור אותה, יש לוודא כי הדלת ננעלת במקומה, עם הישמע "קליק" הנעילה.



אתר את וו העגינה במושב הרכב וחבר אליו את רצועת העיגון העליונה. משוך את רצועת הכווןן והדק את רצועת העיגון העליונה. יש להשתמש תמיד ברצועת העיגון העליונה.



בדוק את עצמך:

✓ לפני השימוש תפוס בשני צידי הבסיס קרוב למעברי החגורה, משוך את הכיסא ובדוק

שמרווח התנועה של בסיס הכיסא אינו עולה על 2.5 ס"מ - מצד לצד, קדימה ואחורה.

✓ יש לוודא כי הבסיס מאובטח במקומו ומושב הכיסא פונה לכיוון הרצוי: נגד כיוון הנסיעה או עם כיוון הנסיעה.

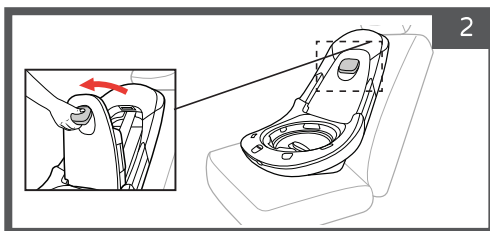
עבור תינוק מגיל לידה, יש לוודא כי ראשו של התינוק אינו נופל קדימה. במידה ונחוץ יש לכוון את זווית הבסיס מחדש. פתח את דלת המנעול, שחרר את רצועת הלאטש'ים, כוון מחדש את זווית השכיבה וחזור על שלבי התקנה כדי לוודא שכיסא הבטיחות מותקן כהלכה.

✓ יש לבדוק את ההתקנה לפני כל שימוש. 8

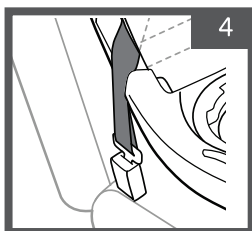
אזהרה: יש להשתמש תמיד ברצועת עיגון עליונה.

1. כאשר הבסיס מותאם לשכיבה הנכונה, פתח את דלת נעילת החגורות LeverLock.

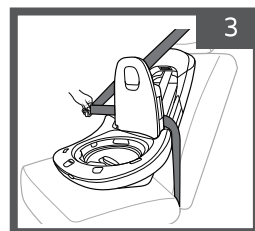
אתר את הידיית במרכז הדלת אחוז בחלקה העליון, דחף פנימה עם האגודל והרם למעלה באמצעות האצבעות.



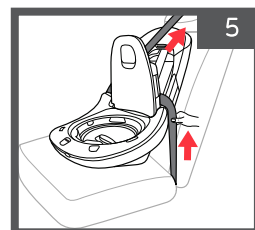
סגור את אבזם חגורת הרכב.



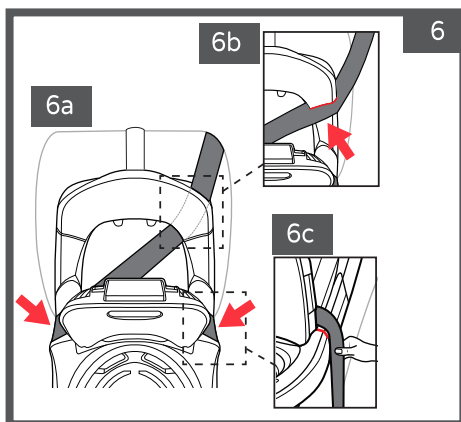
משוך החוצה את חגורת הבטיחות (כתפיים + מותניים), נתב את חגורת הבטיחות בין מסגרת הבסיס ודלת נעילת החגורות.

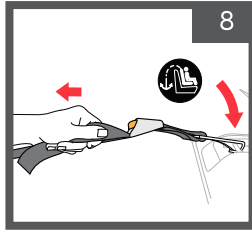


משוך והדק את חגורת הכתפיים וחגורת המותניים.



יש לוודא כי חגורת הבטיחות מונחת שטוחה מעל מעבר החגורה משני צידי מוסגרת בסיס (6a). לאחר מכן נתב את חגורת הכתפיים לרוחב החלק האחורי של בסיס מסגרת והחלק אותה לתוך מעבר חגורת הכתפיים בצד הנגדי של אבזם הרכב (6b). יש לוודא כי חגורת המותניים לא מחליקה למטה, לקצה הקדמי של מעבר החגורה (6c).





אתר את וו העגינה במושב הרכב וחבר אליו את רצועת העיגון העליונה.
משוך את רצועת הכוונן והדק את רצועת העיגון העליונה. יש להשתמש תמיד ברצועת העיגון העליונה.

דחף את דלת נעילת החגורות וסגור אותה, יש לוודא כי הדלת ננעלת במקומה, עם הישמע "קליק" הנעילה.

בדוק את עצמך:

- ✓ לפני השימוש תפוס בשני צידי הבסיס קרוב למעברי החגורה, משוך את הכיסא ובדוק שמרווח התנועה של בסיס הכיסא אינו עולה על 2.5 ס"מ - מצד לצד, קדימה ואחורה.
- ✓ יש לוודא כי הבסיס מאובטח במקומו ומושב הכיסא פונה לכיוון הרצוי: נגד כיוון הנסיעה או עם כיוון הנסיעה.
- עבור תינוק מגיל לידה, יש לוודא כי ראשו של התינוק אינו נופל קדימה. במידה ונחוץ יש לכוון את זווית הבסיס מחדש. פתח את דלת המנעול, שחרר את חגורת הבטיחות, כוונן מחדש את זווית השכיבה וחזור על שלבי התקנה כדי לוודא שכיסא הבטיחות מותקן כהלכה.
- ✓ יש לבדוק את ההתקנה לפני כל שימוש.

התקנת הבסיס באמצעות חגורת מותניים:

אזהרה: יש להשתמש תמיד ברצועת עיגון עליונה.

כאשר הבסיס מותאם לזווית הנכונה, פתח את דלת נעילת החגורות LeverLock.

בהתקנה באמצעות חגורת המותניים בלבד

במצב התקנה עם כיוון הנסיעה:

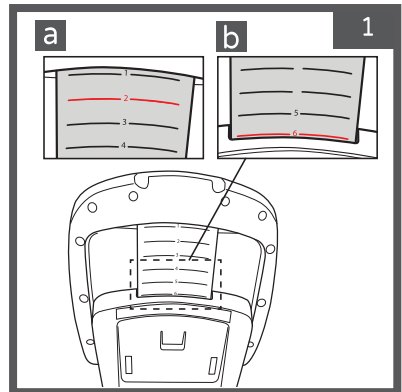
עבור ילד במשקל 12-18 ק"ג -

יש לכוון את הבסיס למצב **2 בלבד (1a)**.

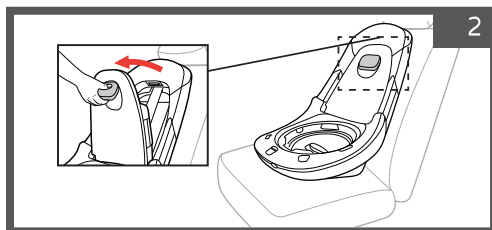
עבור ילד במשקל מעל 18 ק"ג -

יש לכוון את הבסיס למצב **6 בלבד (1b)**.

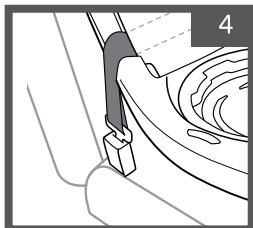
עבור מצב התקנה זה (1b) זה תקין אם הבועה נמצאת מחוץ לקווי המחווין.



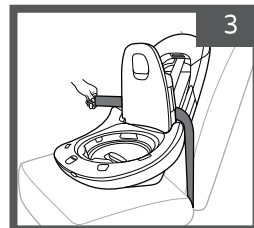
אתר את הידית במרכז הדלת אחוז בחלקה העליון, דחף פנימה עם האגודל והרם למעלה באמצעות האצבעות.



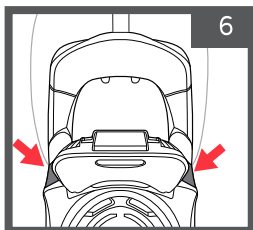
סגור את אבזם חגורת הרכב.



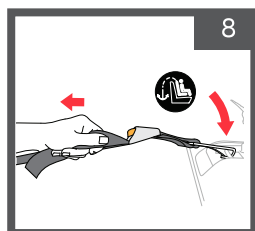
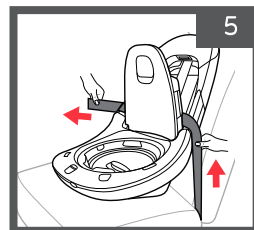
משוך החוצה את חגורת הבטיחות (מותניים), נתב את חגורת המותניים בין מסגרת הבסיס ודלת נעילת החגורות.



יש לוודא כי חגורת המותניים מונחת שטוחה מעל מעבר החגורה משני צידי מסגרת הבסיס.



משוך והדק את חגורת המותניים.



אתר את וו העגינה במושב הרכב וחבר אליו את רצועת העיגון העליונה. משוך את רצועת הכוונן והדק את רצועת העיגון העליונה. יש להשתמש תמיד ברצועת העיגון העליונה.

דחף את דלת נעילת החגורות וסגור אותה, יש לוודא כי הדלת ננעלת במקומה, עם הישמע "קליק" הנעילה.

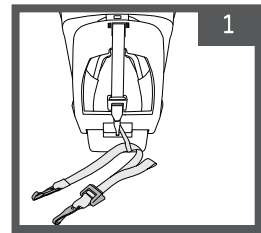
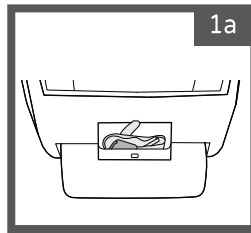
בדוק את עצמך:

- ✓ לפני השימוש תפוס בשני צידי הבסיס קרוב למעברי החגורה, משוך את הכיסא ובדוק שמרווח התנועה של בסיס הכיסא אינו עולה על 2.5 ס"מ - מצד לצד, קדימה ואחורה.
 - ✓ יש לוודא כי הבסיס מאובטח במקומו ומושב הכיסא פונה לכיוון הרצוי: נגד כיוון הנסיעה או עם כיוון הנסיעה.
- עבור תינוק מגיל לידה, יש לוודא כי ראשו של התינוק אינו נופל קדימה. במידה ונחוץ יש לכוון את זווית הבסיס מחדש. פתח את דלת המנעול, שחרר את חגורת המותניים, כוון מחדש את זווית השכיבה וחזור על שלבי התקנה כדי לוודא שכיסא הבטיחות מותקן כהלכה.
- יש לבדוק את ההתקנה לפני כל שימוש. ✓

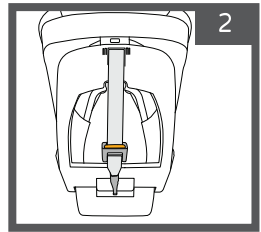
אחסון לאטש'ים ורצועת עיגון עליונה:

אזהרה: יש לוודא כי רצועות הלאטש'ים מאוחסנות במקומן, כאשר אינן בשימוש.

אחסון רצועות הלאטש'ים: יש לאחסן את שתי הרצועות כאשר אינן בשימוש. אחסן אותן בתאים הממוקמים בחלק האחורי של הבסיס (1a).



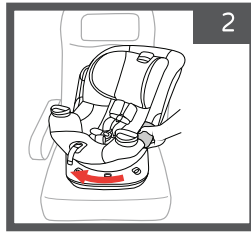
אחסון רצועת עיגון עליונה: יש לאחסן את רצועת העיגון העליונה כאשר אינה בשימוש. יש לחבר אותה לוו בגב הבסיס ולהדק אותה.



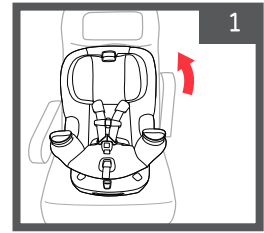
שימוש במטוסים:

כיסא הבטיחות של Chicco Fit360 מומלץ לשימוש במטוסים לשם הגנה על ילדך במהלך ההמראה, הנחיתה והמערבולת ויעניק לך נוחות מירבית.

כיסא בטיחות מדגם זה מתאים לשימוש במטוסים, אך יש להיוועץ בחברת התעופה. השימוש רק במושב מטוס הפונה לכיוון הנסיעה בלבד.

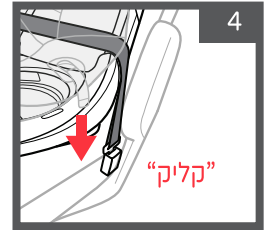
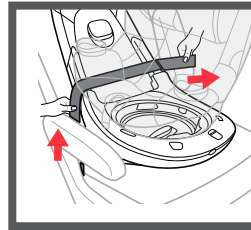
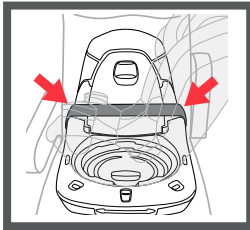
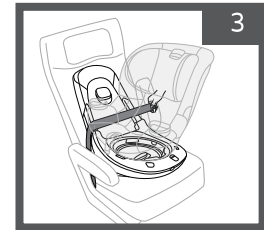


סובב את מושב הכיסא בזווית של 90 מעלות.



הרם את משענות היד במושב המטוס ומקם את בסיס הכיסא עם הכיסא על המושב המטוס.

העבר את חגורת המותניים מעל דלת נעילת החגורות ומעל מעברי החגורה.



חגור את חגורת המותניים והדק אותה, יש לוודא כי היא מהודקת וישרה מעל מעברי החגורה משני צידי הבסיס.

כעת סובב את המושב למצב הרצוי: נגד כיוון הנסיעה או עם כיוון הנסיעה.

יש לבדוק ולוודא כי המחווון מופיע בצבע ירוק, ולא אדום!

במידה ומופיע בצבע אדום, סובב את המושב, מבלי לשחרר אותו, עד שננעל במקומו.

בדוק את עצמך:

✓ לפני השימוש תפוס בשני צידי הבסיס קרוב למעברי החגורה במצב משוך את הכיסא ובדוק שמרווח התנועה של מושב הבטיחות אינו עולה על 2.5 ס"מ - מצד לצד, קדימה ואחורה.

✓ ש לוודא כי הבסיס מאובטח במקומו ומושב הכיסא פונה לכיוון הרצוי נגד כיוון הנסיעה או עם כיוון הנסיעה.

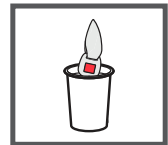
עבור תינוק מגיל לידה, יש לוודא כי ראשו של התינוק אינו נופל קדימה. במידה ונחוץ יש לכוון את זווית הבסיס מחדש. פתח את דלת המנעול, שחרר את חגורת הבטיחות של המטוס, כוון מחדש את זווית השכיבה וחזור על שלבי התקנה כדי לוודא שכיסא הבטיחות מותקן כהלכה.

✓ יש לבדוק את ההתקנה לפני כל שימוש.

אזהרה: בניקוי האבזם, חלקי הפלסטיק והרצועות אין להשתמש בסבון, חומרי הלבנה או כל חומר ניקוי אחר.

- חלקי הפלסטיק - ניתן לנקות בעזרת מטלית לחה וסבון עדין ולייבש היטב. אין להשתמש בחומרי הלבנה.
- רצועות לאטש'ים ורצועת כיוון רצועות - לא ניתן להסירן, יש לנקות עם ספוג ומים חמימים.
- מחזיק כוסות - ניתן לשטוף במדיח כלים במדף העליון בלבד.

- אבזם ועוגני לאטש'ים- יש לנקות עם ספוג ומים חמימים, במידה והצטברה פסולת בתוך האבזם יש להשרות אותו בתוך כוס עם מים חמים. יש לייבש במקום מוצל.





FIT360 Stand-Alone Base

قاعدة دوارة لكروسي السلامة

تعليمات الاستخدام والرعاية



يتم تسويقها بواسطة **دافرون**

الصانع: Chicco Artsana S.P.A , س.إ.

اسم موديل الشركة المصنعة: Fit360

المستورد: دافرون للاستيراد والتصدير المحدودة ، المنطقة الصناعية جولس

تاجر معتمد: 511345241 هاتف: 9966333-04 www.davron.co.il

האם: احتفظ بها للاستخدام في المستقبل قراءة بعناية!

يرجى قراءة التعليمات التالية بعناية قبل استخدام ،
واحتفظ بها كمرجع في المستقبل.
ال فشل في الامتثال لهذه الأحكام قد يعرض الطفل للخطر.

تم تصميم قاعدة FIT360 المستقلة للأطفال منذ الولادة،
من وزن 1.8 كجم إلى 29.5 كجم وحتى طول 125 سم وحتى عمر 6 سنوات.
من 1.8 كجم إلى 18 كجم - التثبيت عكس اتجاه السفر
من 12 كجم إلى 29.5 كجم - التثبيت مع اتجاه السفر
هذه القاعدة معتمدة طبقاً للمواصفة القياسية الأمريكية FMV SS 213
تشير هذه التعليمات إلى تركيب السيارة لقاعدة FIT360 المستقلة فقط.
لتثبيت مقعد السيارة FIT360 الذي بحوزتك، راجع دليل المستخدم الخاص بمقعد السيارة نفسه.

تحذير: لا تقم بتثبيت مقعد الأمان في مقعد السيارة المزود بوسادة هوائية نشطة.

تحذير: قم بإزالة جميع العبوات البلاستيكية لمنع الاختناق.

تحذير: لا تترك الطفل دون مراقبة.

تحذير: يجب ربط الطفل بالحزام في جميع الأوقات.

تحذير: لا تدخل أصابعك في آليات القاعدة.

تحذير: إذا كان من الضروري إجراء أي تعديلات على القاعدة أثناء القيادة، فأوقف السيارة أولاً في مكان آمن.

تحذير: القاعدة ليست لعبة. لا تسمح للأطفال باللعب بها.

تحذير: عندما لا تكون القاعدة قيد الاستخدام، يجب تركها آمنة إلى مقعد السيارة، أو تخزينها في صندوق السيارة. قد تشكل القاعدة غير المؤمنة خطراً في حالة الفرملة المفاجئة أو وقوع حادث.

تحذير: سيتم إجراء تعديلات القاعدة بواسطة شخص بالغ فقط.

تحذير: تأكد من التثبيت بشكل صحيح وفقاً للتعليمات. لا يمكن لأي مقعد سيارة أن يضمن السلامة الكاملة لطفلك في حالة وقوع حادث، ولكن الاستخدام السليم لهذا المنتج يقلل من خطر الإصابة الخطيرة أو الوفاة.

تحذير: يزداد خطر تعرض طفلك لإصابات خطيرة، ليس فقط في حالة الحوادث، ولكن أيضاً في ظروف أخرى (الكبح المفاجئ، وما إلى ذلك) إذا لم يتم اتباع هذه التعليمات بعناية.

تحذير: تأكد من ارتداء جميع ركاب السيارة لأحزمة الأمان أثناء الرحلة.
تحذير: تأكد من أن مقاعد السيارة (قابلة للطي أو إمالتها أو تدويرها) مؤمن بشكل جيد.

تحذير: لا تستخدم القاعدة بعد تعرض السيارة لحادث سيارة.

تحذير: لا تستخدم كريم الأساس المستعمل للأطفال.

تحذير: لا تستخدم القاعدة إذا كان أحد أجزائها تالفاً/مفقوداً.

تحذير: لا تقم بإزالة الملصقات من القاعدة.

تحذير: لا تقم بإجراء أي تغييرات على القاعدة لم تتم الموافقة عليها من قبل الشركة المصنعة أو المستورد.

تحذير: لا تقم بتركيب الملحقات أو قطع الغيار أو المكونات غير المعتمدة من قبل الشركة المصنعة.

تحذير: لا تضع الوسائد والبطانيات وما إلى ذلك في السلة. من أجل الحفاظ على دفة جسم الطفل، يمكنك وضع بطانية فوق أحزمة الأمان. لن يكون حزام الأمان فعالاً إذا تم ربطه فوق معطف أو ملابس سميكة أو بطانية.
تحذير: تأكد من عدم وجود أي أشياء بين مقعد الأمان ومقعد السيارة أو بين مقعد الأمان للأطفال وباب السيارة.

تحذير: لا تضع أشياء سائبة أو غير مؤمنة أو أي حمولة داخل السيارة أو داخلها، فقد يؤدي ذلك إلى إصابة الركاب في حالة استخدام المكابح أو وقوع حادث.

تحذير: لا تترك الطفل دون مراقبة في السيارة.

تحذير: يجب تثبيت مقعد الأمان في مقعد السيارة باتجاه اتجاه السفر.

تحذير: لا تقم بتثبيت مقعد الأمان في مقعد السيارة المواجه لاتجاه السفر أو بجانبه أو على مقعد السيارة² القابل للطي.

تحذير: عند تركيبه في اتجاه السير، يُسمح باستخدام المزالج حتى وزن 13.6 كجم.

تحذير: في وضع التثبيت مع اتجاه الحركة، يُسمح باستخدام المزالج حتى وزن 15.9 كجم.

تحذير: هذه القاعدة تناسب مقعد الأمان FIT360 فقط!

تحذير: لا تستخدم أبداً مقعد الأمان FIT360 بدون القاعدة!

وضعية مقعد الأمان في السيارة:

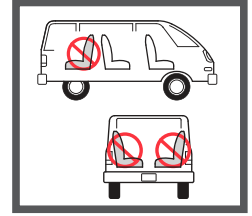
لا تقم بتثبيت مقعد الأمان في الأماكن المحددة.



تأكد من أن قاعدة الكرسي
السلامة لا تتجاوز أكثر
من 7.6 سم بعد الحافة
مقعد السيارة



لا تضع الكرسي في مقعد السيارة مع
مسند ظهر قابل للطي.



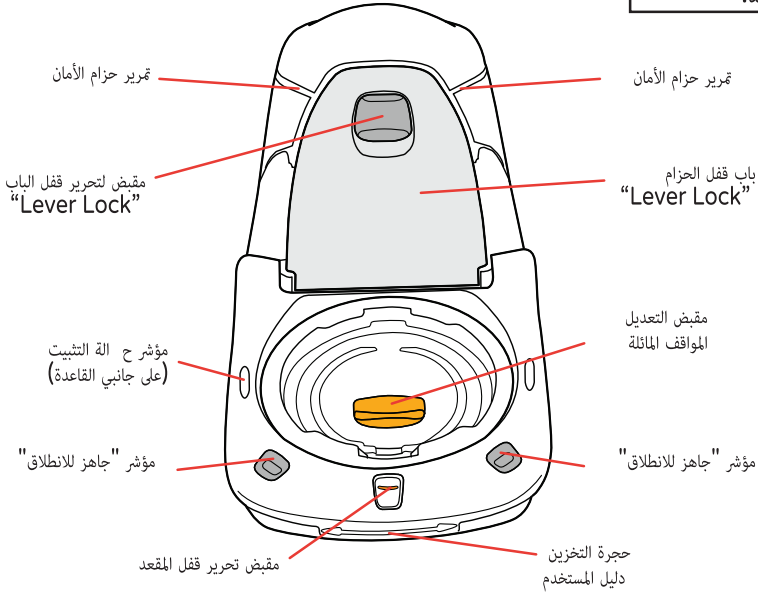
مقعد السيارة الجانبي أو
ضد اتجاه السفر.

تحذير: عند تثبيت مقعد الأمان في الوضع المعاكس
اتجاه السفر، لا تضع هذا الكرسي في مقعد السيارة
الأمامي مع وسادة هوائية نشطة.

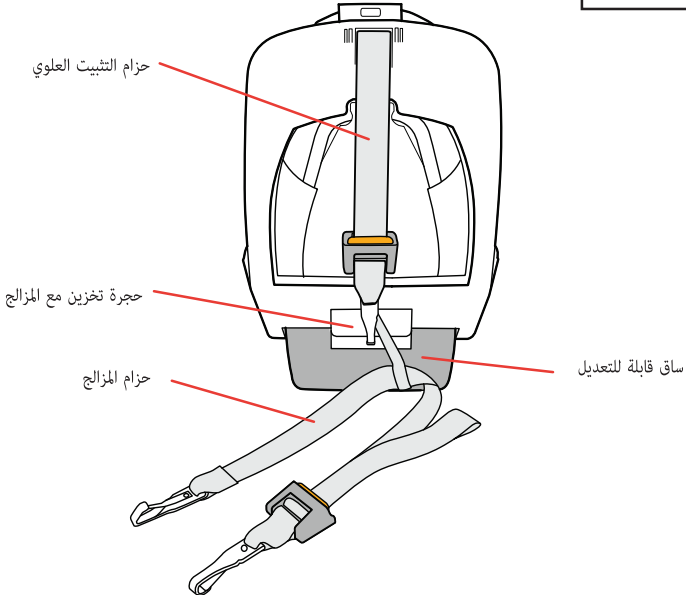


المقعد الخلفي هو المكان الأكثر أماناً للأطفال بعمر 12 عاماً أو أقل.
اقرأ دليل سيارتك حول تركيب أنظمة تقييد الأطفال.

قاعدة المقعد:



الجزء الخلفي من القاعدة:

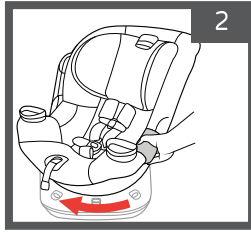


تحذير: تأكد من إمالة مقعد السيارة بشكل صحيح حتى لا يسقط رأس طفلك للأمام. قد يواجه الأطفال صعوبة في التنفس أثناء الجلوس وهذا قد يزيد من خطر الإصابة الخطيرة أو الوفاة.

تحذير: لا تستخدم أبدًا مقعد الأمان بدون القاعدة!

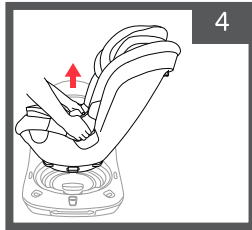
هناك ثلاثة خيارات لتثبيت القاعدة باستخدام المزالج وحزام أمان السيارة (الأكثاف + الخصر) أو حزام الأمان للخصر. استخدم دائماً حزام التثبيت العلوي.

لاهتمامكم! قبل البدء في تركيب القاعدة، يجب إزالة مقعد الأمان من القاعدة.



إزالة مقعد الأمان من القاعدة:

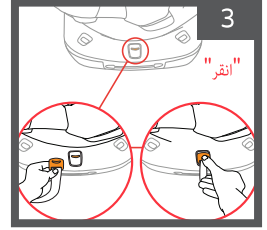
حدد مكان مقبض تحرير المقعد واضغط عليه
علياء كما هو موضح في الصورة. اقلب المقعد
حتى نقطة التوقف في المنتصف كما هو موضح في الشكل.



اضغط على مقبضي تحرير المقعدين ثم ارفعهما
المقعد لإزالته من القاعدة.
ضع مقعد Fit360 جانبًا حتى الانتهاء
تثبيت القاعدة.



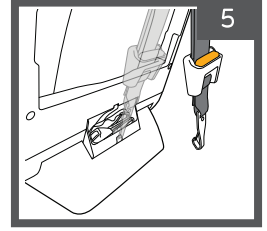
تأكد من ركن السيارة على أرض مستوية عند تركيب مقعد الأمان.
من الضروري التأكد من إزالة المقعد من القاعدة قبل
التثبيت، حتى تتمكن من ضبط وضع الجلوس.



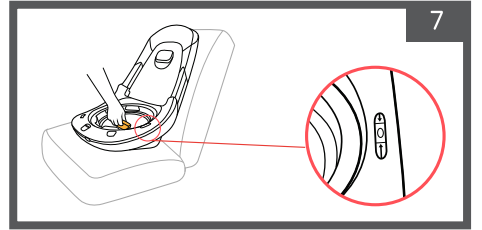
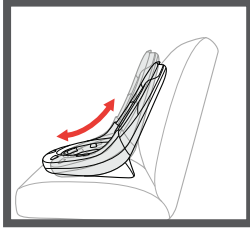
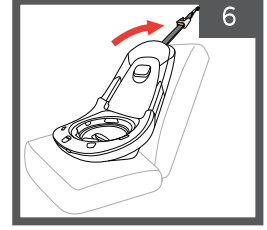
أدخل قرص إلغاء القفل واضغط عليه
الكرسي في الفتحة لتحرير قفل المقعد
في القاعدة، كما هو موضح، حتى يتم سماع "نقرة".
الذي يتحقق من تحرير القفل.

يرجى ملاحظة: فتح القرص
الكرسي موجود في نهاية حزام تعديل الحزام.

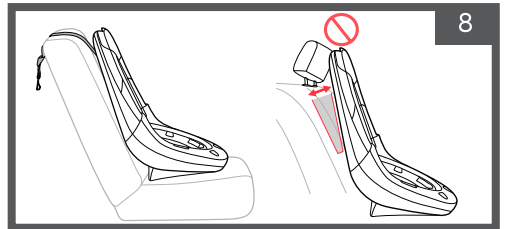
قبل وضع القاعدة على مقعد السيارة، يجب إزالة أحزمة التثبيت العلوي من مكان تخزينه في الجزء الخلفي من القاعدة.



ضع القاعدة على مقعد السيارة المحدد. تأكد من عدم حظره مشبك حزام السيارة. ضع حزام التثبيت العلوي على الجزء الخلفي من مقعد السيارة.



حدد موقع ذراع تعديل الوضع وارفع الذراع عن طريق تحريكه للأمام أو للخلف.
حدد موقع مؤشر مستوى الفقاعة واضبط الزاوية الأساسية لكل موضع مع وضع الفقاعة بين أشرطة المؤشر.



تأكد من أن مسند رأس مقعد السيارة لا يتداخل مع مسند رأس القاعدة.
إذا كان مسند رأس السيارة يدفع قاعدة الكرسي للأمام، فراجع الدليل
تجميع كيفية إزالة مسند الرأس للمقعد. إذا لم يكن من الممكن إزالته، ارفع مسند الظهر
رأس السيارة أو انقل مقعد الأمان إلى مقعد سيارة آخر.

يوجد الآن ثلاثة خيارات للتثبيت يمكنك الاختيار من بينها:

التثبيت باستخدام المزلاج - ص 7

التثبيت باستخدام حزام الكتف والخصر - ص 9

التثبيت باستخدام حزام الخصر فقط - ص 14

تثبيت القاعدة باستخدام المزلاج:

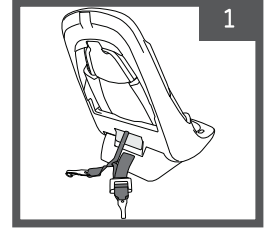
⚠ تحذير: عند استخدام نظام المزلاج، انتبه!

عكس اتجاه السفر: لا تقم بالتثبيت بهذه الطريقة لطفل يزيد وزنه عن 13.6 كجم!

مع اتجاه السفر: لا تقم بالتثبيت بهذه الطريقة لطفل يزيد وزنه عن 15.9 كجم!

تحذير: عند التثبيت باستخدام المزلاج فقط، تأكد من عدم تثبيت حزام الأمان خلف مقعد الأمان.
تحذير: استخدم دائماً حزام التثبيت العلوي.

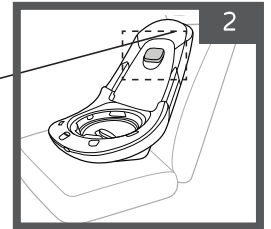
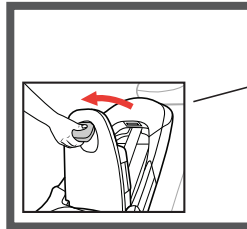
قم بتحرير أشرطة المزلاج من حجرة التخزين. تأكد من فك حزام ضبط المزلاج بطوله بالكامل.



عندما يتم ضبط القاعدة على الزاوية الصحيحة، افتح باب قفل

الحزام **LeverLock**.

حدد موقع المقبض الموجود في منتصف الباب وأمسك بالجزء العلوي، وادفع للداخل بإبهامك وارفع لأعلى بأصابعك (كما هو موضح في الرسم التوضيحي).

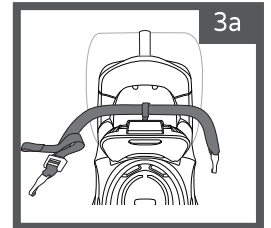
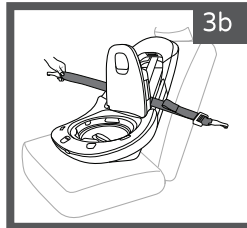


اسحب حزام المزلاج عبر الفتحة الموجودة في إطار القاعدة (3a). ثم

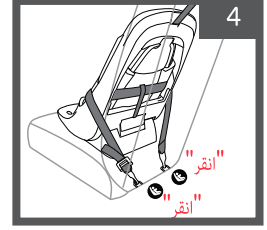
توجيه

يقوم الحزام الموجود بين إطار القاعدة والباب بقفل أحزمة

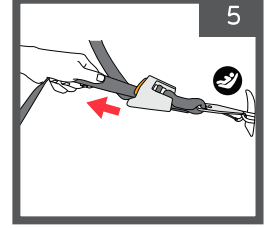
LeverLock، كما هو موضح في الشكل (3b).



حدد موقع مثبتات المزلاج في سيارتك. قم بتوصيل موصلي أشرطة المزلاج مثبتات المزلاج في السيارة حتى يتم سماع "نقرة" القفل.



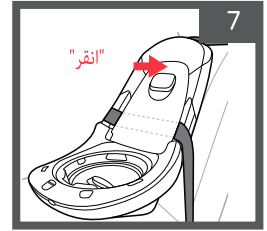
اسحب نهاية حزام تعديل المزلاج لأعلى حتى يتم تمديده بالكامل. تأكد من أن الأشرطة ضيقة ومستقيمة وغير ملتوية.



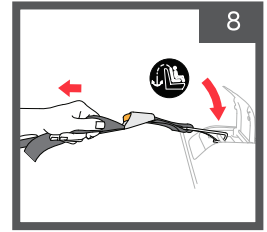
⚠ تحذير: عند استخدام نظام المزلاج، انتبه!
عكس اتجاه السفر: لا تتم بالثبيت بهذه الطريقة لطفل يزيد وزنه عن 13.6 كجم!
مع اتجاه السفر: لا تتم بالثبيت بهذه الطريقة لطفل يزيد وزنه عن 15.9 كجم!

6. تأكد من وضع حزام المزلاج بشكل مستقيم وتمديره عبر ممرات الحزام على جانبي الإطار الأساسي.

ادفع باب قفل الحزام وأغلقه، وتأكد من إغلاق الباب.
 يتم القفل في مكانه، مع صوت القفل "نقرة".



حدد موقع خطاف التثبيت في مقعد السيارة ثم قم بثبيت حزام التثبيت العلوي به.
 اسحب حزام الضبط وأحكام ربط حزام التثبيت العلوي.
 استخدم دائماً حزام التثبيت العلوي.



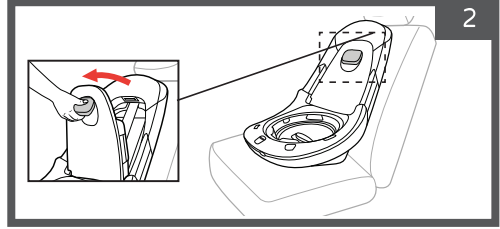
تحقق من نفسك:

- ✓ قبل الاستخدام، أمسك جانبي القاعدة بالقرب من ممرات الحزام، واسحب الكرسي وتأكد من أن مساحة الحركة لقاعدة الكرسي لا تتجاوز 2.5 سم - من جانب إلى آخر، للأمام والخلف.
- ✓ تأكد من تثبيت القاعدة في مكانها وأن مقعد الكرسي يواجه الاتجاه المطلوب؛ عكس اتجاه الحركة أو مع اتجاه الحركة.
- بالنسبة للطفل حديث الولادة، تأكد من أن رأس الطفل لا يسقط للأمام. إذا لزم الأمر، اضبط زاوية القاعدة مرة أخرى. افتح باب القفل، وحرر حزام المزلاج، وأعد ضبط زاوية الاستلقاء وكرر خطوات التثبيت للتأكد من تثبيت مقعد السيارة بشكل صحيح.
- ✓ يجب التحقق من التثبيت قبل كل استخدام.

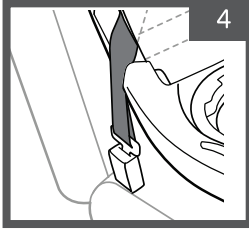
تحذير: استخدم دائماً حزام التثبيت العلوي.

1. عندما يتم ضبط القاعدة على الوضع الصحيح، افتح باب قفل حزام LeverLock.

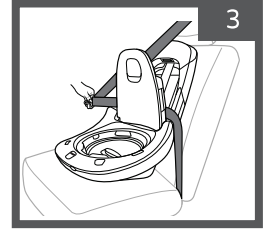
حدد موقع المقبض في منتصف الباب، وأمسك بالجزء العلوي، وادفع للدخل بإبهامك، ثم ارفعه بأصابعك.



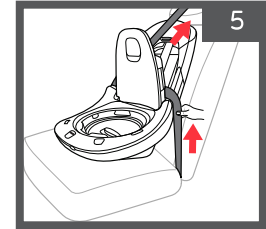
ربط مشبك حزام أمان
السيارة.



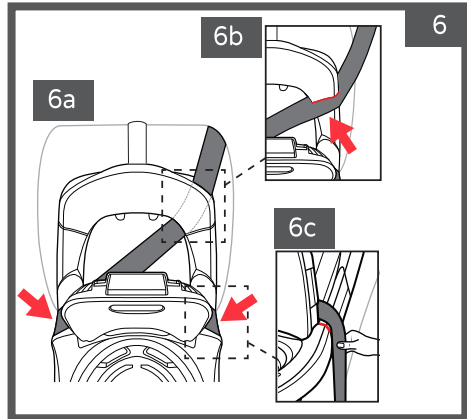
اسحب حزام الأمان (الكتفين + الخصر)،
وقم بتوجيه حزام الأمان بين الإطار
الأساسي وباب قفل حزام الأمان.

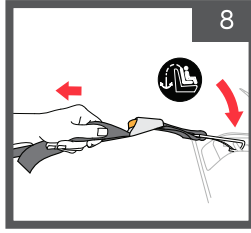


سحب وربط حزام الكتف وحزام الخصر.



تأكد من وضع حزام الأمان بشكل مسطح فوق ممر الحزام على جانبي إطار
القاعدة (6a). ثم قم بتوجيه حزام الكتف عبر الجزء الخلفي من قاعدة
الإطار وقم بتحريكه داخل ممر حزام الكتف على الجانب الآخر من مشبك
السيارة (6b). تأكد من أن حزام الخصر لا ينزلق إلى النهاية الأمامية للانتقال
الحزام (6c).





حدد موقع خطاف الإرساء في مقعد السيارة وقم بإرفاقه
حزام التثبيت العلوي.
اسحب حزام الضبط وأحكم ربط حزام التثبيت
العلوي استخدم دائماً حزام التثبيت العلوي.



ادفع باب قفل حزام الأمان
وأغلقه، تأكد من أن الباب
يتم القفل في مكانه، مع صوت القفل "نقرة".

تحقق من نفسك:

- ✓ قبل الاستخدام، أمسك جانبي القاعدة بالقرب من ممرات الحزام، واسحب الكرسي وتأكد من أن مساحة الحركة لقاعدة الكرسي لا تتجاوز 2.5 سم - من جانب إلى آخر، للأمام والخلف.
- ✓ تأكد من تثبيت القاعدة في مكانها وأن مقعد الكرسي يواجه الاتجاه المطلوب: عكس اتجاه الحركة أو مع اتجاه الحركة.
- بالنسبة للطفل حديث الولادة، تأكد من أن رأس الطفل لا يسقط للأمام. إذا لزم الأمر، اضبط زاوية القاعدة مرة أخرى. افتح باب القفل، وفك حزام الأمان، وأعد ضبط زاوية الإمالة وكرر خطوات التثبيت للتأكد من تثبيت مقعد السيارة بشكل صحيح.
- ✓ يجب التحقق من التثبيت قبل كل استخدام.

تثبيت القاعدة باستخدام حزام الخصر:

تحذير: استخدم دائماً حزام التثبيت العلوي.

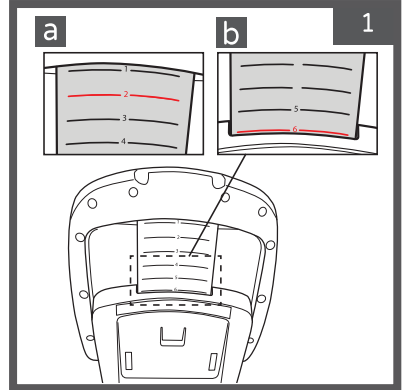
عندما يتم ضبط القاعدة على الزاوية الصحيحة، افتح الباب
قفل الحزام LeverLock.

عند التثبيت باستخدام حزام الخصر فقط
في وضع التثبيت مع اتجاه السفر:
لطفل وزنه 12-18 كجم -

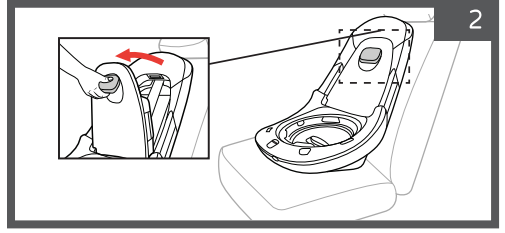
يجب ضبط القاعدة على الموضع 2 فقط (1a).
للطفل الذي يزيد وزنه عن 18 كجم -

يجب ضبط القاعدة على الموضع 6 فقط (1b).

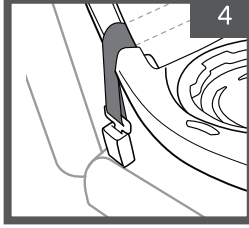
بالنسبة لوضع التثبيت هذا (1b)، لا بأس إذا كانت الفقاعة موجودة
خارج الخطوط المنزقة.



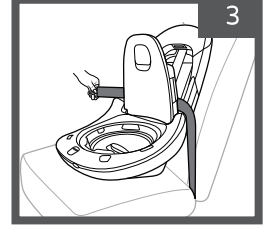
حدد موقع المقبض في منتصف الباب. وأمسك بالجزء العلوي، وادفع للداخل بإبهامك، ثم ارفعه بأصابعك.



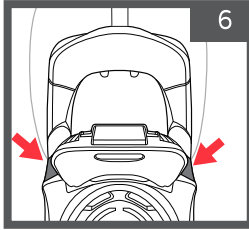
أغلق الإبزيم
حزام مقعد السيارة.



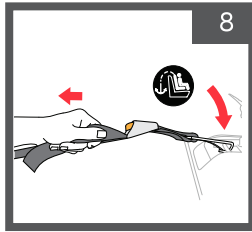
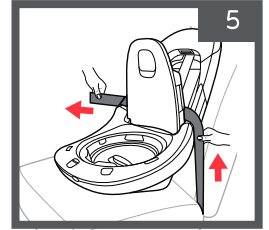
اسحب حزام الأمان (الخصر)، وقم بتوجيه حزام الخصر بين إطار القاعدة وباب قفل الحزام.



تأكد من أن الحزام تم وضع الخصر شقة على الفترة الانتقالية الحزام على كلا الجانبين الإطار الأساسي.

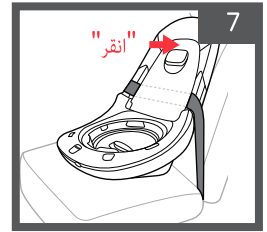


سحب وتشديد حزام الخصر



حدد موقع خطاف الإرساء في مقعد السيارة وقم بإرفاقه حزام التثبيت العلوي.

اسحب حزام الضبط وأحكام ربط حزام التثبيت العلوي استخدم دائماً حزام التثبيت العلوي



ادفع باب قفل حزام الأمان وأغلقه، تأكد من أن الباب يتم القفل في مكانه، مع صوت القفل "نقرة".

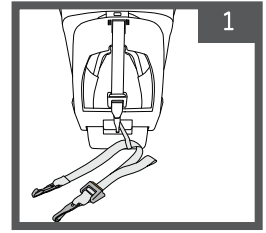
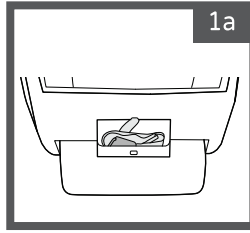
تحقق من نفسك:

- ✓ قبل الاستخدام، أمسك جانبي القاعدة بالقرب من ممرات الحزام، واسحب الكرسي وتأكد من أن مساحة الحركة لقاعدة الكرسي لا تتجاوز 2.5 سم - من جانب إلى آخر، للأمام والخلف.
- ✓ تأكد من تثبيت القاعدة في مكانها وأن مقعد الكرسي يواجه الاتجاه المطلوب: عكس اتجاه الحركة أو مع اتجاه الحركة.
- بالنسبة للطفل حديث الولادة، تأكد من أن رأس الطفل لا يسقط للأمام. إذا لزم الأمر، اضبط زاوية القاعدة مرة أخرى. افتح باب القفل، وقم بفك حزام الخصر، وأعد ضبط زاوية الإمالة وكرر خطوات التثبيت للتأكد من تثبيت مقعد السيارة بشكل صحيح.
- ✓ يجب التحقق من التثبيت قبل كل استخدام.

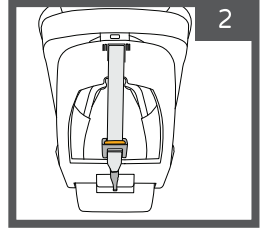
تخزين المزلاج وحزام التثبيت العلوي:

تحذير: تأكد من تخزين أشرطة المزلاج في مكانها عند عدم استخدامها.

تخزين أشرطة المزلاج: قم بتخزين كلا الشريطين عند عدم الاستخدام. قم بتخزينها في المقصورات الموجودة في الجزء الخلفي من القاعدة (1a).

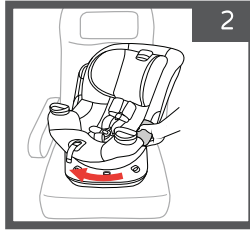


تخزين حزام التثبيت العلوي: يجب تخزين حزام التثبيت العلوي عند عدم استخدامه. قم بتوصيله بالخطاف الموجود في الجزء الخلفي من القاعدة واربطه.

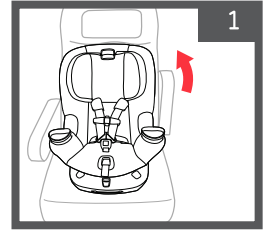


استخدام الطائرات:

يوصى باستخدام مقعد الأمان Fit360 من شيكو على الطائرات لحماية طفلك أثناء الإقلاع والهبوط والاضطرابات وسيوفر أقصى قدر من الراحة. نموذج مقعد الأمان هذا مناسب للاستخدام على الطائرات، ولكن يجب استشارة شركة الطيران. استخدام مقعد الطائرة فقط في مواجهة اتجاه السفر فقط.

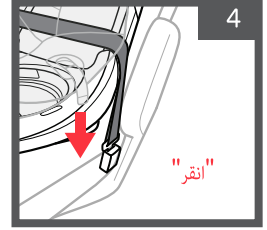
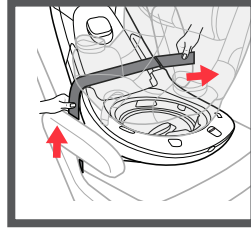
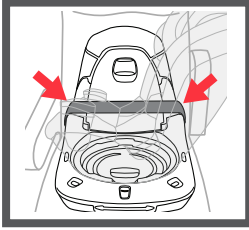


اقلب مقعد الكرسي بزاوية 90 درجة.



ارفع مساند الذراعين على مقعد الطائرة وضع قاعدة الكرسي مع الكرسي على مقعد الطائرة.

مرر حزام الخصر فوق باب قفل الحزام وفوق حلقات الحزام.



اربطي حزام الخصر وثبتيه، وتأكد من أنه مشدود ومستقيم فوق حلقات الحزام على جانبي القاعدة. الآن أدر المقعد إلى الموضع المطلوب: عكس اتجاه السفر أو مع اتجاه السفر. تأكد وتأكد من ظهور المؤشر باللون الأخضر وليس الأحمر! إذا ظهر باللون الأحمر، قم بإدارة المقعد، دون تحريره، حتى يتم تثبيته في مكانه.

تحقق من نفسك:

- قبل الاستخدام، أمسك جانبي القاعدة بالقرب من ممرات الحزام في وضع السحب وتأكد من أن هامش حركة مقعد الأمان لا يتجاوز 2.5 سم - من جانب إلى آخر، للأمام والخلف.
- تأكد من تثبيت القاعدة في مكانها وأن مقعد الكرسي يواجه الاتجاه المطلوب عكس اتجاه الحركة أو مع اتجاه الحركة. بالنسبة للطفل حديث الولادة، تأكد من أن رأس الطفل لا يسقط للأمام. إذا لزم الأمر، اضبط زاوية القاعدة مرة أخرى. افتح باب القفل، وقم بفك حزام الأمان بالطائرة، وأعد ضبط زاوية الإمالة وكرر خطوات التثبيت لضمان تثبيت مقعد الأمان بشكل صحيح.
- يجب التحقق من التثبيت قبل كل استخدام.

تحذير: لا تستخدمه لتنظيف الإيزيم والأجزاء البلاستيكية والأشرطة في الصابون أو المبيض أو أي عامل تنظيف آخر.

- الأجزاء البلاستيكية - يمكن تنظيفها بقطعة قماش مبللة وصابون خفيف وتجفيفها جيداً، لا تستخدم مواد التبييض.
- أشرطة المزلاج وحزام ضبط الحزام - لا يمكن إزالتها، ويجب تنظيفها باستخدام إسفنجة وماء دافئ.
- حامل أكواب - يمكن غسله في غسالة الأطباق على الرف العلوي فقط.

- مثبتات الإيزيم والمزلاج - يجب تنظيفها باستخدام إسفنجة وماء دافئ، وإذا تراكمت الحطام داخل الإيزيم، فيجب نقعها في كوب من الماء الدافئ. تجف في مكان مظلل.

