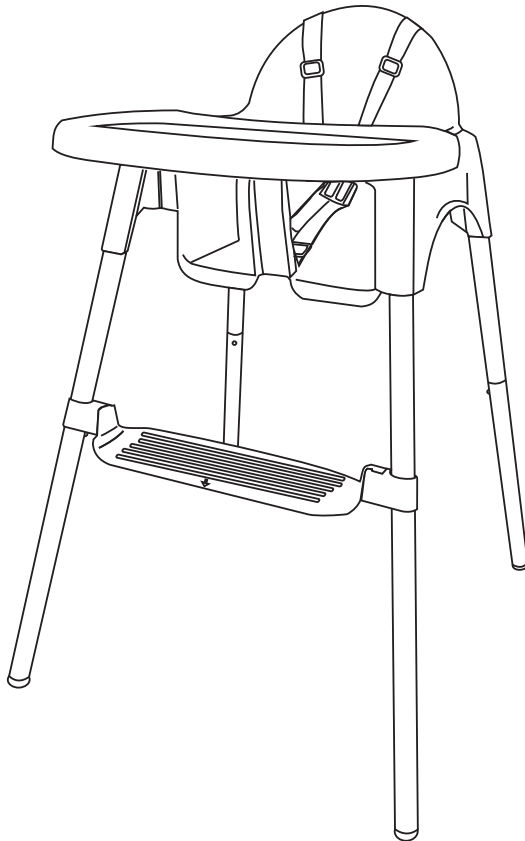




כיסא אוכל גבוה Back 2 Basics™

הוראות שימוש וטיפול



משווק ע"י דוורון

היצרן: Ningbo Beibeile Baby Products Co.,Ltd, סין.

שם דגם יצרן: LHB-025 שם דגם יבואן: כיסא אוכל גבוה - Back 2 Basics

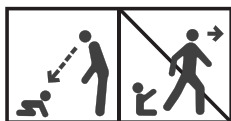
היבואן: דוורון יבוא ויצוא בע"מ, א.ת. ג'וליס

ח.פ. 511345241 טל': 04-9966333 www.davron.co.il

חשוב! יש לקרוא בקפידה ולשמור לשימוש עתידי.

יש לקרוא בעיון את ההוראות שלהלן לפני השימוש,
ולשמור עליהן לצורך התייחסות בעתיד.
אי קיום הוראות אלה עלול לסכן את הילד.

השימוש בכיסא מיועד לילד מגיל 6 חודשים היכול לשבת
בכוחות עצמו ועד גיל 36 חודשים או משקל של 15 ק"ג.



אזהרה: אין להשאיר את הילד ללא השגחה.
אזהרה: יש להשתמש תמיד במערכת הריסון
(לדוגמה, חגורת בטיחות).

אזהרה: סכנת נפילה: יש למנוע מהילד לטפס על המוצר.
אזהרה: אין להשתמש במוצר אלא אם כל הרכיבים הותקנו
וכווננו כראוי.

אזהרה: יש להיות מודעים לסיכון של אש גלויה ושל מקורות חום
חזקים אחרים בקרבת המוצר.

אזהרה: יש להיות מודעים לסיכון של התנדנדות כשהילד יכול
לדחוף את רגליו כנגד שולחן או כנגד כל מבנה אחר.

אזהרה: יש להרחיק אריזות פלסטיק מהישג ידם של ילדים כדי
למנוע חנק.

אזהרה: יש למלא בקפידה אחר ההוראות היצרן.
אזהרה: אין להשתמש בכיסא הגבוה עד שהילד יכול לשבת ללא
עזרה.

אזהרה: הרכבת הכיסא תעשה בידי מבוגר בלבד.

אזהרה: יש להרחיק ילדים בעת פתיחה וקיפול של המוצר כדי
להימנע מפציעה.

אזהרה: יש לוודא שהכיסא פתוח ומאובטח לפני הושבת הילד.

אזהרה:

יש להרחיק את הילד מהכיסא בזמן ההרכבה.

אזהרה:

אין לבצע שינויים בכיסא כאשר הילד יושב בו.

אזהרה:

אין להרים או לגרור את הכיסא כאשר הילד יושב בו.

אזהרה:

יש לחגור את הילד בכל עת לכיסא.

אזהרה:

יש לוודא שרתמת הבטיחות מותאמת לילד כראוי.

אזהרה:

המגש לבדו לא מבטיח את בטיחות ילדך, יש להשתמש

תמיד ברצועות הכתפיים.

אזהרה:

יש להשתמש בכיסא רק על משטחים שטוחים ויציבים

ולא בקרבת מדרגות.

אזהרה:

אין לאפשר לילד לטפס על הכיסא, להתלות עליו, לעמוד

בתוכו או לשחק בו.

אזהרה:

למניעת חנק, יש להרחיק את הכיסא מחוטמים, שרוכים או

סרטים ואין להניח עליו חפצים קטנים הניתנים לבלעיה.

אזהרה:

אין להושיב בכיסא יותר מילד אחד בכל פעם.

אזהרה:

כאשר הכיסא אינו בשימוש, יש להרחיקו ולהרחיק את

המגש מהישג ידם של ילדים.

אזהרה:

יש לבדוק תקופתית את תקינותם של חלקי הכיסא

ולתקן/ להחליף במידת הצורך.

אזהרה:

אין להשתמש בחלקי חילוף או אביזרים שלא אושרו

על-ידי היצרן.

אזהרה:

אין להשתמש בכיסא האוכל אם חלק כלשהו שבור,

קרוע או חסר

אזהרה:

אין להשתמש בכיסא האוכל אלא אם כל הרכיבים

הותאמו וכווננו כראוי.

אזהרה:

בעת הושבת ילד בכיסא האוכל בקרבת השולחן (או כל

משטח אחר), יש לשים לב שהילד לא יכול להגיע עם

רגליו לשולחן ובכך לדחוף ולהתהפך עם הכסא.

אזהרה:

בעת כיוונון הכסא יש לוודא שהילד נמצא הרחק

מחלקים נעים.

אזהרה:

למניעת חנק יש להרחיק את הכיסא מחלונות או קירות,

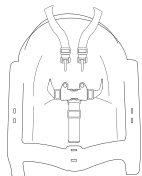

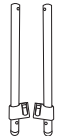

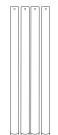

חוטמים, וילונות או שרוכים.

אזהרה:

כדי להפחית את הסיכון לפציעה, מקם את כיסא האוכל

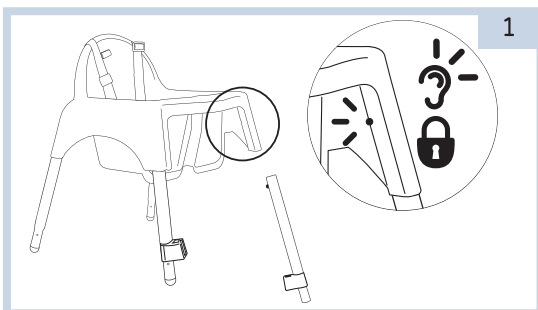
הרחק מרהיטים, קירות, משטחים חמים ונוזלים.

חלקי כיסא האוכל

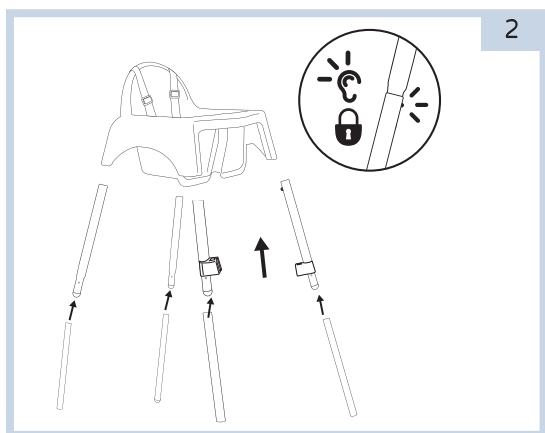
<p>A</p>  <p>מושב הכיסא_1x</p>	<p>B</p>  <p>מגש_1x</p>	<p>C</p>  <p>רגליים עליונות קדמיות_2x</p>
<p>D</p>  <p>רגליים עליונות אחוריות_2x</p>	<p>E</p>  <p>רגליים תחתונות_4x</p>	<p>F</p>  <p>מנח רגליים</p>

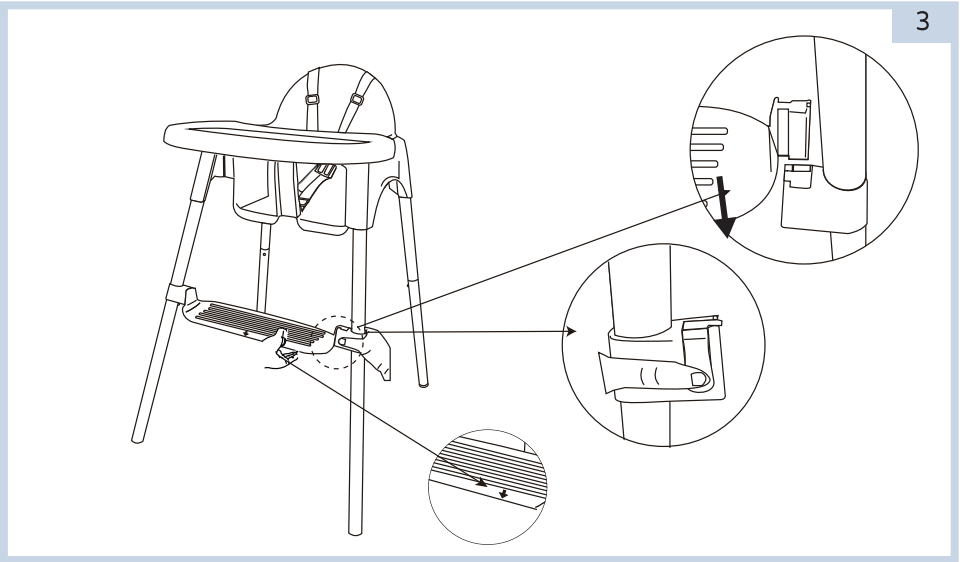
הרכבת הכיסא:

בחלק העליון של כל רגל עליונה ממוקמת סיכת קפיץ ממתכת. לחץ על סיכה זו והכנס את הרגל העליונה לתוך חריץ המיועד הממוקם מתחת ליחידת המושב (A), עד הישמע "קליק" הנעילה. הסיכה תקפוץ דרך החריץ המיועד ותינעל במקומה. יש לחזור על הפעולה עבור כל 4 הרגליים העליונות (יש לשים לב למקם את הרגליים הקדמיות עם התופסנים בקדמת הכיסא).

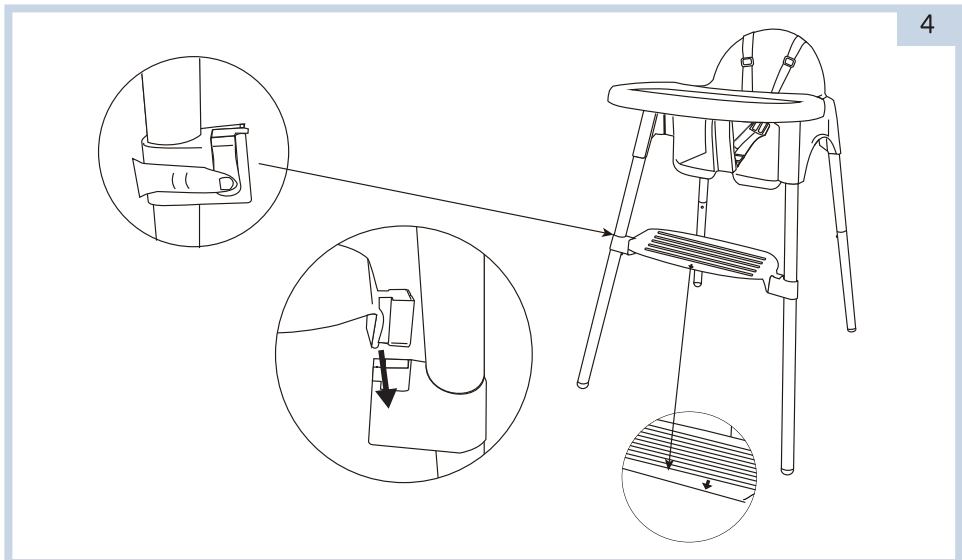


בחלק התחתון של כל רגל עליונה ממוקמת סיכת קפיץ ממתכת. לחץ על סיכה זו והכנס את הרגל התחתונה (D) לתוך חריץ המיועד הממוקם ברגל העליונה, עד הישמע "קליק" הנעילה. הסיכה תקפוץ דרך החריץ המיועד ותינעל במקומה. יש לחזור על הפעולה עבור כל 4 הרגליים.





ניתן לחבר את מנח הרגליים בשני אופנים (מנח הרגליים פונה למעלה או למטה):
 כדי להפוך את מנח הרגליים, החזק את ביד אחת מנח הרגליים ובעזרת היד השנייה יש ללחוץ על התופסן ולשחרר אותו, הפוך אותו ב 180° מעלות וחבר מחדש לרגלי הכיסא.
 (שים לב- התופסנים שעל רגלי הכיסא נשארים באותו המיקום).



לתשומת ליבך: יש לוודא תמיד כי החץ פונה כלפי חוץ.

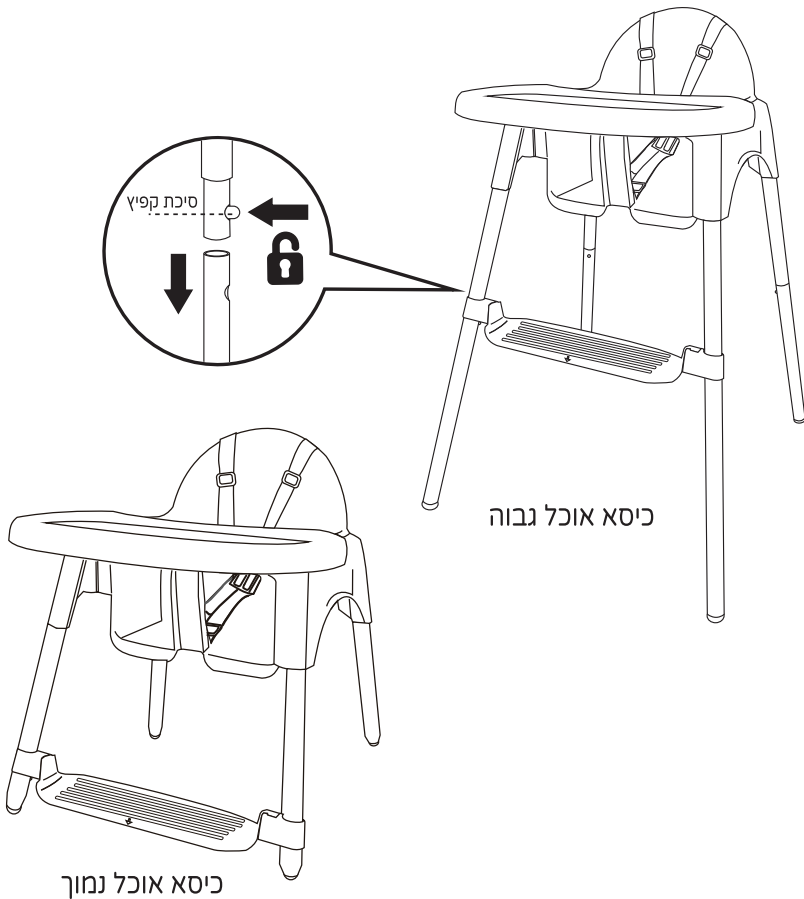
אזהרה: אין לכוון את גובה הכיסא כאשר התינוק יושב בכיסא!

כיסא האוכל הגבוה יכול להפוך כיסא אוכל נמוך.

כיוון גובה הרגליים:

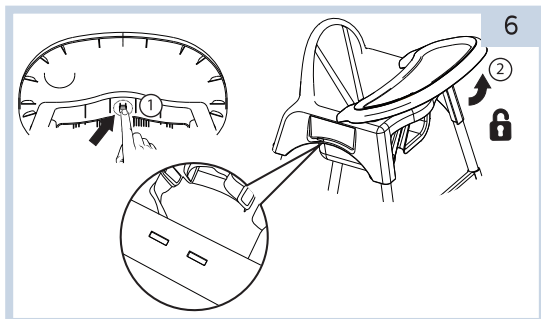
הסר את את הרגליים התחתונות באמצעות לחיצה על סיכת קפיץ ממתכת, הממוקמת בתחתית הרגל העליונה, ומשוך את הרגל התחתונה כלפי חוץ. יש לחזור על הפעולה עבור 4 הרגליים.

5

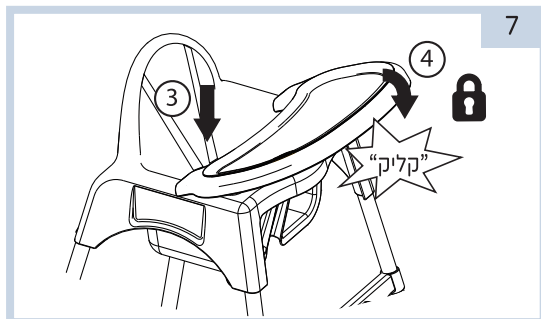


מגש אוכל:

מגש האוכל מתכוונן לשני מצבים. לכיוון המגש יש ללחוץ על תפס השחרור הממוקם מתחת למגש (1), למשוך את המגש כלפי מעלה ולהסיר אותו (2).

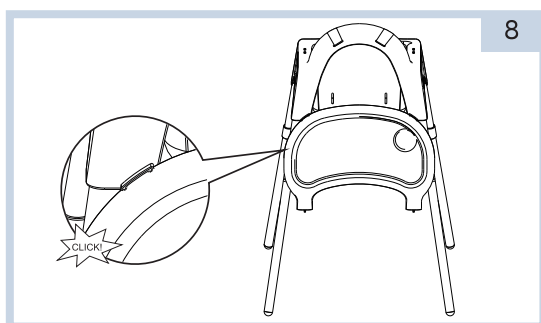


לחיבור המגש במיקום הרצוי יש להכניס את הווים לחריצים הרצויים הממוקמים על זרועות יחידת המושב (3) ולסובב את המגש כלפי מטה וללחוץ בחוזקה עד הישמע "קליק" הנעילה המוודא כי המגש מאובטח במקומו (4).



אחסון המגש:

ניתן לאחסן את המגש בחלקו האחורי של הכיסא. הסר את המגש (סעיף 5). חבר את קצה המגש לתופסני הפלסטיק הממוקמים בחלק האחורי של הכיסא, כאשר החלק העליון של המגש פונה כלפי חוץ. יש לוודא כי המגש מאובטח במקומו.



אזהרה: הקפד תמיד לחגור את רצועות הבטיחות, התאם אותן לילדך והדק כראוי.

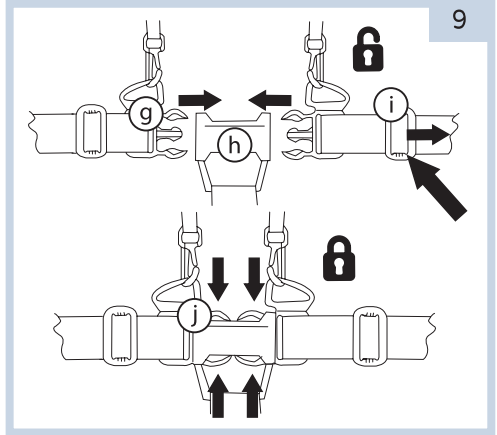
כיסא האוכל עם מערכת רצועות בטיחות בעלת 5 נקודות חגירה.

לסגירה - הכנס את לשוניות רצועות הבטיחות (g) לאבזם ברצועת המפשעה (h) וסגור את רצועות הבטיחות, עד הישמע "קליק" הנעילה.

לפתיחה - יש ללחוץ על 2 הלשוניות (j) ולשחרר את האבזם.

יש להתאים את אורכן של הרצועות כך שיתאימו לגופו של הילד.

להרחבה/הידוק רצועת המותניים יש לכוון את אבזמי הפלסטיק (i).



הסרת הרצועות לצורך ניקוי וחיבור מחדש:

להסרה - העבר את מעצורי רצועות

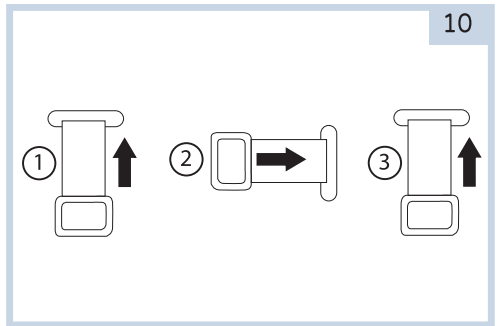
הכתפיים (1) דרך החריצים האופקיים במשענת הגב.

העבר את מעצורי רצועות המותניים (2) דרך החריצים האנכיים במשענת הגב.

העבר את מעצור רצועת המפשעה (3) דרך החרץ בבסיס המושב.

כדי לחבר מחדש את הרצועות, יש לחזור על אותן פעולות בסדר הפוך.

לפני השימוש מחדש, יש לוודא כי הרצועות מאובטחות היטב במקומן.



נקיון ואחזקה

- כיסא זה דורש תחזוקה שוטפת. הניקוי חייב להיעשות על ידי מבוגר
- יש לבדוק תקופתית את תקינות חלקי כיסא האוכל (ברגים רופפים וכדומה) ולתקן בהתאם
- לניקוי חלקי הפלסטיק כולל המגש, יש להשתמש במטלית עם סבון עדין ומים חמים.
- אין להשתמש בחומרי ניקוי, חומרי הלבנה וחומרים שוחקים
- לניקוי כתמים קשים יש להשתמש בחומרי ניקוי ללא חומר פעיל
- במידת הצורך, יש לשמן את החלקים הנעים בחומר סיכה
- כאשר הכיסא לא בשימוש יש לאחסנו במקום מוצל ויבש, הרחק מהישג ידם של ילדים

